

ANALISIS CUACA KEJADIAN HUJAN LEBAT DAN ANGIN KENCANG
DI PROVINSI RIAU
TANGGAL 25 Desember 2025

I. INFORMASI KEJADIAN HUJAN LEBAT

LOKASI	Kab. Pelalawan, Kab. Rokan Hilir,(hujan lebat) dan Kota Dumai (angin Kencang)
TANGGAL	25 Desember 2025
DAMPAK	Telah terjadi Bencana Angin Puting Beliung di Jl. Bandes RT.04, Kel. Mundam, Kec. Medang Kampai, Kota Dumai dengan tikor : 1°39'31", 101°30'25", sbb ; - Penyebab : Hujan dengan angin yang bertiup kencang. - Dampak : 1. Dampak : 2 Rumah Rusak Berat terdampak 2 KK / 7 Jiwa 2. Lainnya : 1 Kios

Jl. Bandes RT.04, Kel. Mundam, Kec. Medang Kampai, Kota Dumai (Hari 1)



Lokasi Kejadian Angin Kencang/Puting Beliung
Sumber : BPBD Riau



DATA CURAH HUJAN

JUMLAH CURAH HUJAN TANGGAL 25 DESEMBER 2025
(UPDATE TANGGAL 26 DESEMBER 2025 PUKUL 07.00 WIB)

Lokasi Penakar Hujan	Kabupaten / Kota	Jarak Pandang	Intensitas Curah Hujan	Waktu Kejadian Hujan (WIB)	INPUT DATA
SSK II Pekanbaru	Kota Pekanbaru	7 KM	Hujan Ringan	18.43 - 21.37; 22.13 - 23.20	8.8
Japura Indragiri Hulu	Kab. Inhu	6 KM	Hujan Ringan	16.54 - 17.40, 18.45-20.30, 21.39-00.00	12.1
Pinang Kampai Dumai	Kota Dumai			off	
SSHSN Pelalawan	Kab. Pelalawan	5 KM (Udara Kabur)	Hujan Lebat	03.00-04.00	57.3
Tambang Kampar	Kab. Kampar	6 KM	-		
Rumbai Timur	Kota Pekanbaru		Hujan Ringan		0.4
Dumai Timur	Kota Dumai		Hujan Ringan		0.2
Bangkinang	Kab. Kampar		Hujan Ringan		0.2
XIII Koto Kampar	Kab. Kampar		Hujan Ringan		0.6
Kampar Kiri	Kab. Kampar		Hujan Ringan		5.6
AAWS Tambang Kampar	Kab. Kampar		-		
AWS Mesonet Kampar	Kab. Kampar		-	off	
Kuala Kampar	Kab. Pelalawan		Hujan Ringan		12.6
Teluk Meranti	Kab. Pelalawan		-		
Bantan	Kab. Bengkalis		Hujan Ringan		3.2
Bukit Batu	Kab. Bengkalis		Hujan Ringan		5
Bunga Raya	Kab. Siak		Hujan Sedang		21.8
Siak	Kab. Siak		Hujan Ringan		2.4
Kandis	Kab. Siak		Hujan Sedang		29
Minas	Kab. Siak		Hujan Ringan		8.8
Pusako	Kab. Siak		Hujan Ringan		4.6
Tambusai	Kab. Rohul		Hujan Ringan		1.2
Tandun	Kab. Rohul		Hujan Sedang		25.8
Pasir Pangaraian	Kab. Rohul		Hujan Sedang		22.2
Rokan IV Koto	Kab. Rohul		Hujan Ringan		1.6
AWS Mesonet Rohul	Kab. Rohul		Hujan Ringan		0.4
AAWS Rimbang Melintang Rohil	Kab. Rohil		Hujan Ringan		1
Tanah Putih	Kab. Rohil		Hujan Lebat		56.8
Batang Cenaku	Kab. Inhu		Hujan Ringan		11
Tembilahan	Kab. Inhil		-		
AAWS Singingi	Kab. Kuansing		Hujan Ringan		2.6
Kuantan Tengah	Kab. Kuansing		Hujan Sedang		28.4
Tebing Tinggi	Kab. Meranti		Hujan Ringan		1.8

Note: Tidak semua curah hujan tercatat pada penakar hujan



III. ANALISIS METEOROLOGI

INDIKATOR	KETERANGAN
1. Pola Angin	Berdasarkan analisis pola angin pada tanggal 25 Desember 2025 pukul 07.00 WIB di atas wilayah Riau terbentuk pola <i>shearline</i> atau belokan angin dan pukul 19.00 WIB terbentuk pola konvergen atau pertemuan angin. Kondisi mendukung penumpukan massa udara basah sehingga pertumbuhan awan hujan meningkat. Pertemuan angin yang berasal dari Barat Laut hingga Timur Laut, berpotensi membawa banyak uap air yang mendukung pertumbuhan awan.
2. SST	SST di perairan Samudera Hindia dan Selat Malaka terpantau bernilai sekitar 28.0°C – 31.0°C. Hal ini menunjukkan bahwa suhu muka laut masih cukup hangat. Selanjutnya, anomali SST di sekitar Samudera Hindia, Selat Malaka, dan Perairan Riau terpantau berkisar antara 0°C hingga 2.0°C. mengindikasikan suhu muka laut di wilayah tersebut lebih hangat dari nilai normalnya.
3. Citra Radar Cuaca	Berdasarkan citra radar cuaca, terpantau pertumbuhan awan konvektif secara sporadis dimulai pada pukul 12.00 WIB di wilayah Riau bagian Timur, Barat, dan Tengah. Dan tampak diatas wilayah kota Dumai (lingkaran merah), pertumbuhan awan yang cukup massive terjadi diatas wilayah Kota Dumai hingga pukul 14.00 WIB. Kumpulan awan tersebut berpotensi menyebabkan cuaca buruk seperti angin kencang. Kemudian pada pukul 15.00 WIB, kumpulan awan konvektif di wilayah Riau bagian Utara dan Timur, semakin meluas dan bergerak ke wilayah Riau bagian Barat dan Tengah. Selain itu, di wilayah Riau bagian Barat, terpantau pertumbuhan awan konvektif yang sangat kuat dan bergerak ke arah Timur. Kumpulan awan dari dua sisi wilayah tersebut bertemu di wilayah Riau bagian tengah dan semakin menguat pada Pukul 19.00 – 22.00 WIB. Dan pada pukul 23.00 WIB, terlihat kumpulan awan muncul kembali di wilayah Pesisir Timur Riau, menguat membentuk barisan yang memanjang di wilayah tersebut, dan berlahan punah pada tanggal 26 Desember 2025 pukul 04.30 WIB.
4. Dinamika Atmosfer	<ul style="list-style-type: none">• SOI: -1.2 (tidak signifikan < +7) —> tidak berpengaruh terhadap peningkatan pola konvektif di sebagian wilayah Indonesia bagian tengah dan timur.• Indeks ENSO di NINO 3.4: -0.91 (normal ±0.8) —> berpengaruh terhadap peningkatan pola konvektif di sebagian wilayah Indonesia.• DMI: +0.09 (normal ±0.4) —> tidak berpotensi meningkatkan aktivitas/pola konvektif di wilayah Indonesia bagian barat.• MJO: Fase 8 - (Western Hem. and Africa) —> tidak berkontribusi terhadap proses pembentukan awan hujan di wilayah Indonesia.• Gel. Atmosfer: Kelvin -> Nihil Rossby Ekuatorial -> Sulawesi Selatan, Sulawesi Tenggara, NTT• Indeks Surge : +13.2 (normal < +10) —> Aliran massa udara dingin signifikan terhadap wil. Indonesia.• Belokan angin dan konvergensi -> Aceh, Sumut, Sumbar, Riau, Kep. Riau, Jambi, Kep. Bangka Belitung, Bengkulu, Sumsel, Lampung, Banten, DK Jakarta, Jabar, DIY, Jateng,

	<p>Jatim, Bali, NTB, NTT, Kalbar, Kalteng, Kalsel, Kaltim, Kaltara, Sulsel, Sulbar, Maluku, Maluku Utara, Papua Barat, Papua Barat Daya, Papua Tengah, Papua, Papua Pegunungan, Papua Selatan.</p> <ul style="list-style-type: none">• Anomali SST: -2.0 – 3.1°C -> Pesisir Barat Aceh, Slt. Malaka, Perairan selatan Kep. Natuna, Perairan Timur Kaltim, Perairan Timur Kaltara, Perairan Utara Jawa bagian Barat, Teluk Cendrawasih, Samudera Pasifik utara Papua.
--	--

IV. KESIMPULAN

- Curah hujan dengan intensitas lebat tanggal 25 Desember 2025 (24 jam) tercatat di ARG Tanah Putih Rokan Hilir (56.8 mm), dan Posmet SHHSN Pelalawan (57.3 mm), serta hujan dengan intensitas ringan hingga sedang merata hampir diseluruh wilayah Riau. Dan berdasarkan laporan BPBD Provinsi Riau, telah terjadi angin kencang (puting beliung) di wilayah Kota Dumai.
- Hujan lebat dan angin kencang yang terjadi di Provinsi Riau pada tanggal 25 Desember 2025 disebabkan oleh terbentuknya pola shearline dan konvergensi angin yang berasal dari perairan yang hangat (Selat Malaka) yang banyak mengandung uap air. Suplai air yang cukup ditambah dengan perlambatan pergerakan massa udara yang disebabkan oleh pola angin konvergen menyebabkan pertumbuhan awan di atas wilayah Riau semakin aktif pada malam hari hingga dini hari. Pertumbuhan awan yang bersifat lokal dan massive terjadi diatas wilayah Kota Dumai Pada Pukul 12.00 WIB menyebabkan terjadinya angin kencang yang dapat merusak fasilitas.

V. INFORMASI PERINGATAN DINI

Informasi peringatan dini telah dikirimkan melalui website dan aplikasi *WhatsApp* ke beberapa *Stake Holders* yang tergabung di group Info Riau serta sosial media lain yang dikelola oleh Stamet SSK II Pekanbaru



**PERINGATAN DINI CUACA**
WILAYAH RIAU



25 Desember 2025

Masa Berlaku Peringatan Dini

15:10 - 18:00 WIB



Potensi terjadi hujan dengan intensitas sedang hingga lebat yang dapat disertai kilat/petir dan angin kencang

Wilayah Peringatan Dini

Wilayah Potensi Meluas

Wilayah Tidak Terdampak

www.bmkg.go.id |  infoBMKG |  call center 196

**PERINGATAN DINI CUACA**
WILAYAH RIAU

UPDATE Peringatan Dini Cuaca Wilayah Riau tgl 25 Desember 2025 pkl. 15:03 WIB masih berpotensi terjadi hujan dengan intensitas sedang hingga lebat yang dapat disertai kilat/petir dan angin kencang pada pkl 15:10 WIB di **Kabupaten Kampar**: Kampar Kiri Hulu, Tapung, Tapung Hilir, Kampar Timur, **Kabupaten Indragiri Hulu**: Rengat, Batang Gangsal, Kuala Cenaku, Batang Peranap, **Kabupaten Bengkalis**: Bukit Batu, Mandau, Rupat, Siak Kecil, Pinggir, **Kabupaten Indragiri Hilir**: Reteh, Gaung Anak Serka, Mandah, Batang Tuaka, Gaung, Kemuning, Kempas, **Kabupaten Pelalawan**: Uku, Pelalawan, Kerumutan, Bunut, Teluk Meranti, **Kabupaten Rokan Hulu**: Rokan IV Koto, Tambusai, Tambusai Utara, Pendallan IV Koto, **Kabupaten Rokan Hilir**: Tanah Putih, Bagan Sinembah, Pujud, Bangko Pusako, Rantau Kopar, **Kabupaten Siak**: Siak, Sungai Apit, Sungai Mandau, Dayun, Mempura, Pusako, **Kabupaten Kuantan Singingi**: Kuantan Tengah, Singingi, Cerenti, Bendi, Pangean, Logas Tanah Darat, Inuman, **Kabupaten Kepulauan Meranti**: Tebing Tinggi Barat, Merbau, Tasik Putri Puyu, **Kota Dumai**: Bukit Kapur, Medang Kampai, dan sekitarnya.

Dan dapat meluas ke wilayah **Kabupaten Kampar**: Bangkinang Kota, Kampar, Tambang, Xli Koto Kampar, Kuok, Kampar Kiri, Tapung Hulu, Salo, Rumbio Jaya, Bangkinang, Kampar Utara, **Kabupaten Indragiri Hulu**: Rengat Barat, Kelayang, Pasir Penyu, Lirik, Sungai Lala, Lubuk Batu Jaya, **Kabupaten Bengkalis**: Bengkalis, Bantan, **Kabupaten Indragiri Hilir**: Tembilahan, Tempuling, Tembilahan Hulu, **Kabupaten Pelalawan**: Pangkalan Kerinci, Pangkalan Lesung, Bandar Sei Kijang, Bandar Petalangan, **Kabupaten Rokan Hulu**: Ujung Batu, Rambah, Kepenuhan, Kunto Darussalam, Rambah Semo, Rambah Hilir, Bangun, Purbas, Tandun, Kabun, Bona Darussalam, Pagaran Taph Darussalam, Kepenuhan Hulu, **Kabupaten Rokan Hilir**: Rimba Melintang, Tanah Putih, Tanjung Melawan, Simpang Kanan, Kubu Babussalam, **Kabupaten Siak**: Minas, Tualang, Kerinci Kanan, Bunga Raya, Kota Gasib, Kandis, Lubuk Dalam, **Kabupaten Kuantan Singingi**: Kuantan Mudik, Kuantan Hilir, Gunungtoar, Singingi Hilir, Hulu Kuantan, Kuantan Hilir Seberang, Sentajo Raya, **Kabupaten Kepulauan Meranti**: Tebing Tinggi, Rangsang Barat, Rangsang, Tebing Tinggi Timur, Rangsang Pesisir, **Kota Pekanbaru**: Sukajadi, Pekanbaru Kota, Sali, Lima Puluh, Senopelan, Rumbal, Tampayan Damai, Tenayan Raya, Payung Sekaki, Rumbal Pesisir, **Kota Dumai**: Sungai Sembilan, dan sekitarnya.

Kondisi ini diperkirakan masih dapat berlangsung hingga pkl 18:00 WIB

Prakirawan BMKG - Riau

www.bmkg.go.id |  infoBMKG |  call center 196

**PERINGATAN DINI CUACA**
WILAYAH RIAU



25 Desember 2025

Masa Berlaku Peringatan Dini

18:40 - 22:00 WIB



Potensi terjadi hujan dengan intensitas sedang hingga lebat yang dapat disertai kilat/petir dan angin kencang

Wilayah Peringatan Dini

Wilayah Potensi Meluas

Wilayah Tidak Terdampak

www.bmkg.go.id |  infoBMKG |  call center 196

**PERINGATAN DINI CUACA**
WILAYAH RIAU

UPDATE Peringatan Dini Cuaca Wilayah Riau tgl 25 Desember 2025 pkl. 18:30 WIB masih berpotensi terjadi hujan dengan intensitas sedang hingga lebat yang dapat disertai kilat/petir dan angin kencang pada pkl 18:40 WIB di **Kabupaten Kampar**: Bangkinang Kota, Kampar, Xli Koto Kampar, Kuok, Siak Hulu, Kampar Kiri, Kampar Kiri Hilir, Kampar Kiri Hulu, Tapung, Tapung Hilir, Tapung Hulu, Rumbio Jaya, Kampar Timur, Kampar Utara, Kampar Kiri Tengah, Gunung Sahilan, **Kabupaten Indragiri Hulu**: Rengat, Rengat Barat, Kelayang, Pasir Penyu, Peranap, Siberida, Batang Gangsal, Lirik, Sungai Lala, Rakit Kulim, Batang Peranap, **Kabupaten Indragiri Hilir**: Enok, Keritang, Kemuning, Sungai Batang, **Kabupaten Pelalawan**: Pangkalan Kuras, Langgam, Pelalawan, Kerumutan, Bunut, Bandar Sei Kijang, Bandar Petalangan, **Kabupaten Rokan Hulu**: Rambah, Kepenuhan, Tambusai Utara, Bangun Purbas, Bona Darussalam, Kepenuhan Hulu, **Kabupaten Rokan Hilir**: Bagan Sinembah, Pujud, Simpang Kanan, **Kabupaten Siak**: Minas, Tualang, Sungai Mandau, Kerinci Kanan, Kota Gasib, Kandis, Lubuk Dalam, **Kabupaten Kuantan Singingi**: Singingi, Kuantan Hilir, Cerenti, Singingi Hilir, Pangean, Logas Tanah Darat, Inuman, Kuantan Hilir Seberang, Sentajo Raya, Pucuk Rantau, **Kota Pekanbaru**: Rumbal, Tenayan Raya, Payung Sekaki, dan sekitarnya.

Dan dapat meluas ke wilayah **Kabupaten Kampar**: Tambang, Kuok, Salo, Bangkinang, Perhentian Raja, **Kabupaten Indragiri Hulu**: Batang Cenaku, Lubuk Batu Jaya, **Kabupaten Pelalawan**: Uku, Pangkalan Kerinci, Pangkalan Lesung, **Kabupaten Rokan Hulu**: Ujung Batu, Tambusai, Kunto Darussalam, Rambah Semo, Rambah Hilir, Tandun, Kabun, Pagaran Taph Darussalam, **Kota Pekanbaru**: Sukajadi, Pekanbaru Kota, Sali, Lima Puluh, Senopelan, Bukit Raya, Tampayan, Marpayan Damai, Rumbal Pesisir, dan sekitarnya.

Kondisi ini diperkirakan masih dapat berlangsung hingga pkl 22:00 WIB

Prakirawan BMKG - Riau

www.bmkg.go.id |  infoBMKG |  call center 196

**PERINGATAN DINI CUACA**
WILAYAH RIAU



25 Desember 2025

Masa Berlaku Peringatan Dini

22:05 - 01:05 WIB



Potensi terjadi hujan dengan intensitas sedang hingga lebat yang dapat disertai kilat/petir dan angin kencang

Wilayah Peringatan Dini

Wilayah Potensi Meluas

Wilayah Tidak Terdampak

www.bmkg.go.id |  infoBMKG |  call center 196

**PERINGATAN DINI CUACA**
WILAYAH RIAU

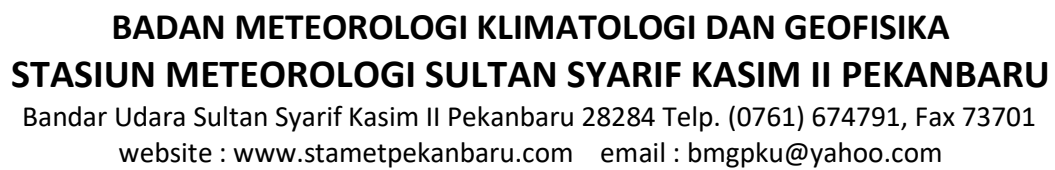
UPDATE Peringatan Dini Cuaca Wilayah Riau tgl 25 Desember 2025 pkl. 22:05 WIB masih berpotensi terjadi hujan dengan intensitas sedang hingga lebat yang dapat disertai kilat/petir dan angin kencang pada pkl 22:05 WIB di **Kabupaten Kampar**: Bangkinang Kota, Kampar, Xli Koto Kampar, Kuok, Siak Hulu, Kampar Kiri, Kampar Kiri Hilir, Tapung, Tapung Hilir, Tapung Hulu, Salo, Kampar Timur, Kampar Kiri Tengah, Gunung Sahilan, **Kabupaten Indragiri Hulu**: Rengat, Rengat Barat, Kelayang, Peranap, Siberida, Batang Cenaku, Batang Gangsal, Lirik, Lubuk Batu Jaya, Rakit Kulim, **Kabupaten Bengkalis**: Bukit Batu, Mandau, Rupat, Rupat Utara, Pinggir, **Kabupaten Indragiri Hilir**: Enok, Tempuling, Keritang, Gaung, Kemuning, **Kabupaten Pelalawan**: Uku, Pangkalan Kerinci, Pangkalan Kuras, Pangkalan Lesung, Langgam, Pelalawan, Kerumutan, Bunut, Bandar Petalangan, **Kabupaten Rokan Hulu**: Tambusai, Kepenuhan, Kunto Darussalam, Tambusai Utara, Bona Darussalam, Kepenuhan Hulu, **Kabupaten Rokan Hilir**: Bangko, Tanah Putih, Bagan Sinembah, Pujud, Bangko Pusako, Batu Hampar, Rantau Kopar, Pekaitan, Kubu Babussalam, **Kabupaten Siak**: Minas, Tualang, Sungai Mandau, Dayun, Kerinci Kanan, Kota Gasib, Kandis, Lubuk Dalam, **Kabupaten Kuantan Singingi**: Cerenti, Singingi Hilir, Logas Tanah Darat, **Kota Pekanbaru**: Rumbal, Bukit Raya, Tenayan Raya, **Kota Dumai**: Sungai Sembilan, Medang Kampai, dan sekitarnya.

Dan dapat meluas ke wilayah **Kabupaten Kampar**: Tambang, Kampar Kiri Hulu, Rumbio Jaya, Bangkinang, Perhentian Raja, Kampar Utara, **Kabupaten Indragiri Hulu**: Pasir Penyu, Kuala Cenaku, Sungai Lala, Batang Peranap, **Kabupaten Bengkalis**: Siak Kecil, Bukit Batu, **Kabupaten Indragiri Hilir**: Reteh, Tembilahan, Gaung Anak Serka, Tanah Merah, Batang Tuaka, Tembilahan Hulu, Kempas, Sungai Batang, **Kabupaten Pelalawan**: Teluk Meranti, Bandar Sei Kijang, **Kabupaten Rokan Hulu**: Ujung Batu, Rokan IV Koto, Rambah, Rambah Semo, Rambah Hilir, Bangun Purbas, Tandun, Kabun, Pagaran Taph Darussalam, Pendallan IV Koto, **Kabupaten Rokan Hilir**: Rimba Melintang, Sinaboi, Tanah Putih Tanjung Melawan, **Kabupaten Siak**: Siak, Sungai Apit, Bunga Raya, Sebak Aul, Mempura, Pusako, **Kabupaten Kuantan Singingi**: Kuantan Mudik, Kuantan Tengah, Singingi, Kuantan Hilir, Bendi, Gunungtoar, Pangean, Inuman, Hulu Kuantan, Kuantan Hilir Seberang, Sentajo Raya, Pucuk Rantau, **Kota Pekanbaru**: Sukajadi, Sali, Lima Puluh, Senopelan, Tampayan, Marpayan Damai, Payung Sekaki, Rumbal Pesisir, **Kota Dumai**: Dumai Barat, Dumai Timur, Bukit Kapur, Dumai Kota, Dumai Selatan, dan sekitarnya.

Kondisi ini diperkirakan masih dapat berlangsung hingga pkl 01:05 WIB

Prakirawan BMKG - Riau

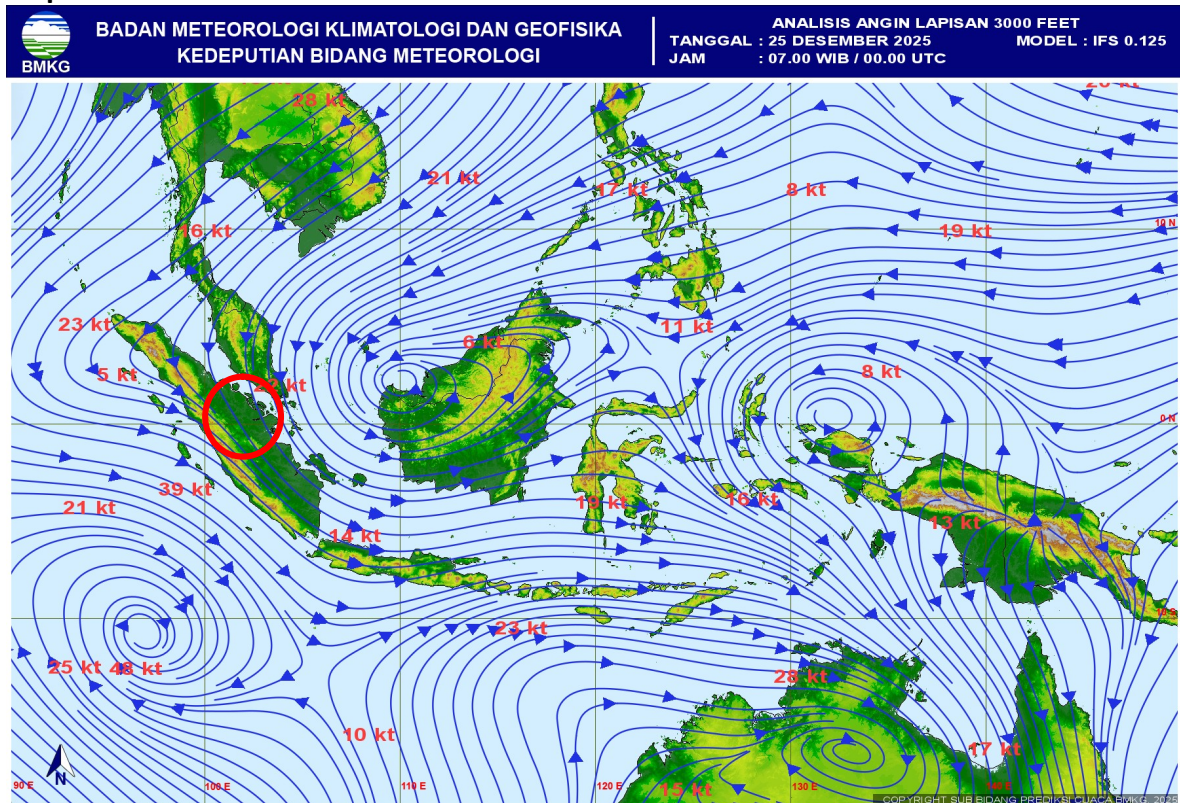
www.bmkg.go.id |  infoBMKG |  call center 196



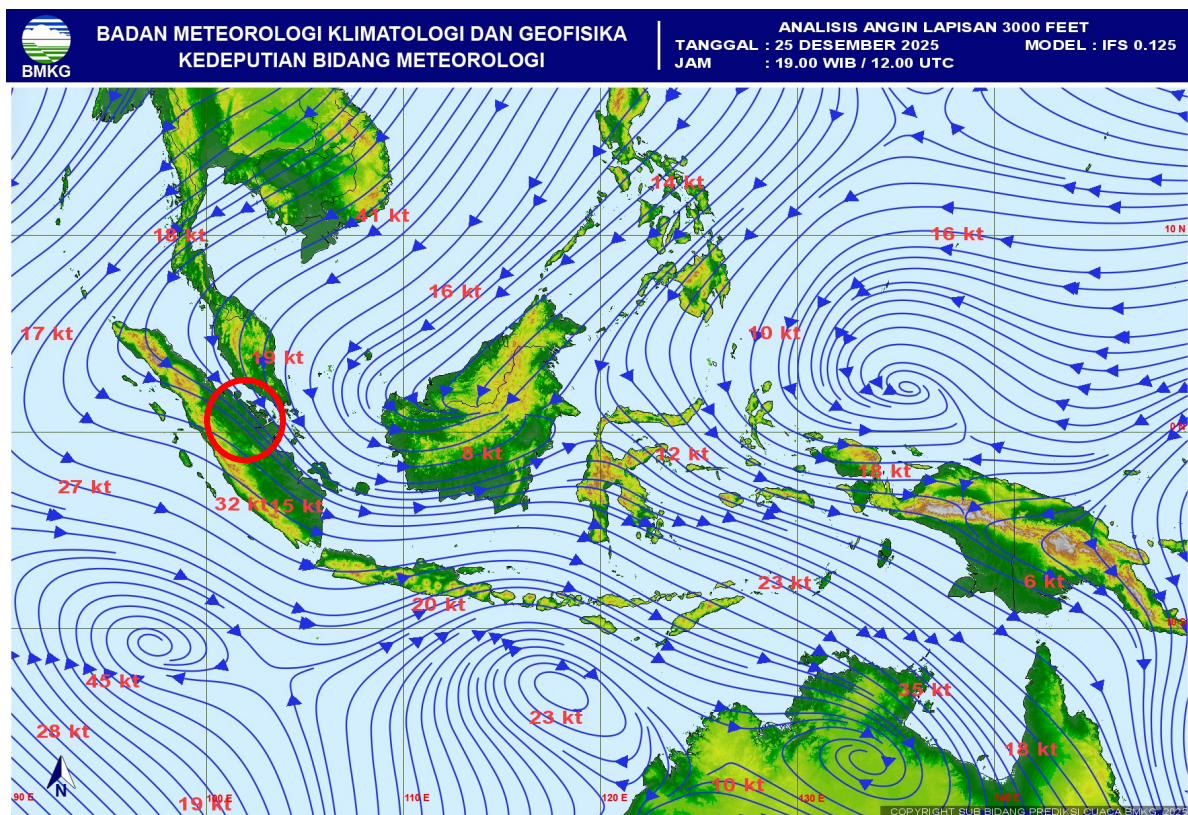
VI. PROSPEK KE DEPAN

Hujan dengan intensitas sedang hingga sangat lebat yang dapat disertai petir dan angin kencang diperkirakan masih terjadi pada siang/sore dan malam/dini hari.

LAMPIRAN
Lampiran 1.

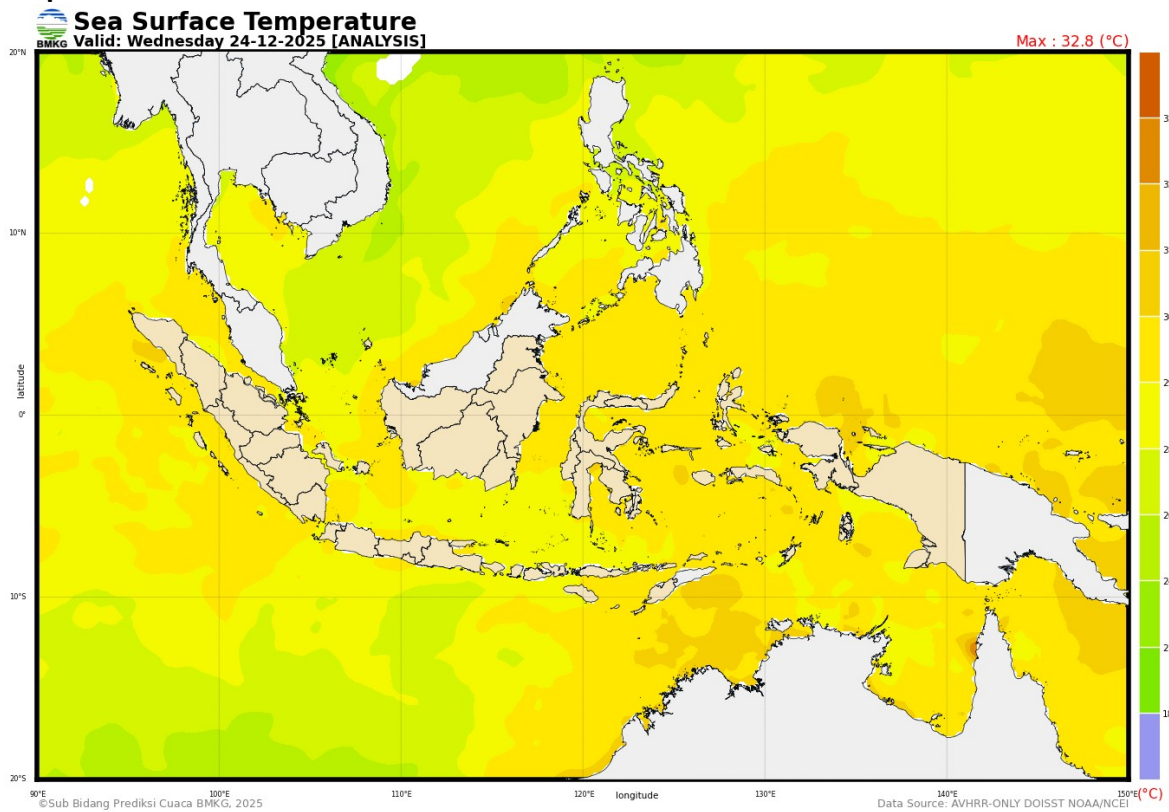


Gambar 1. Analisis Streamline tanggal 25 Desember 2025 pukul 00.00 UTC

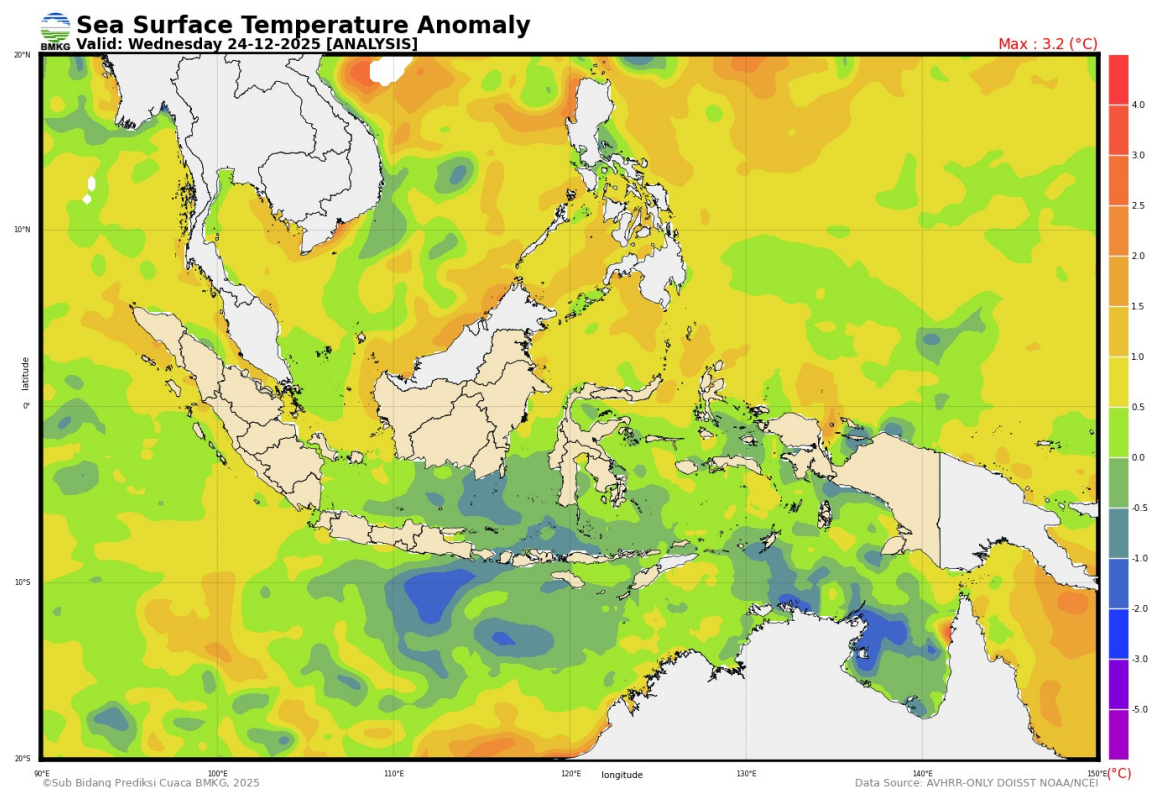


Gambar 2. Analisis Streamline tanggal 25 Desember 2025 pukul 12.00 UTC

Lampiran 2.



Gambar 3. Analisis SST tanggal 24 Desember 2025

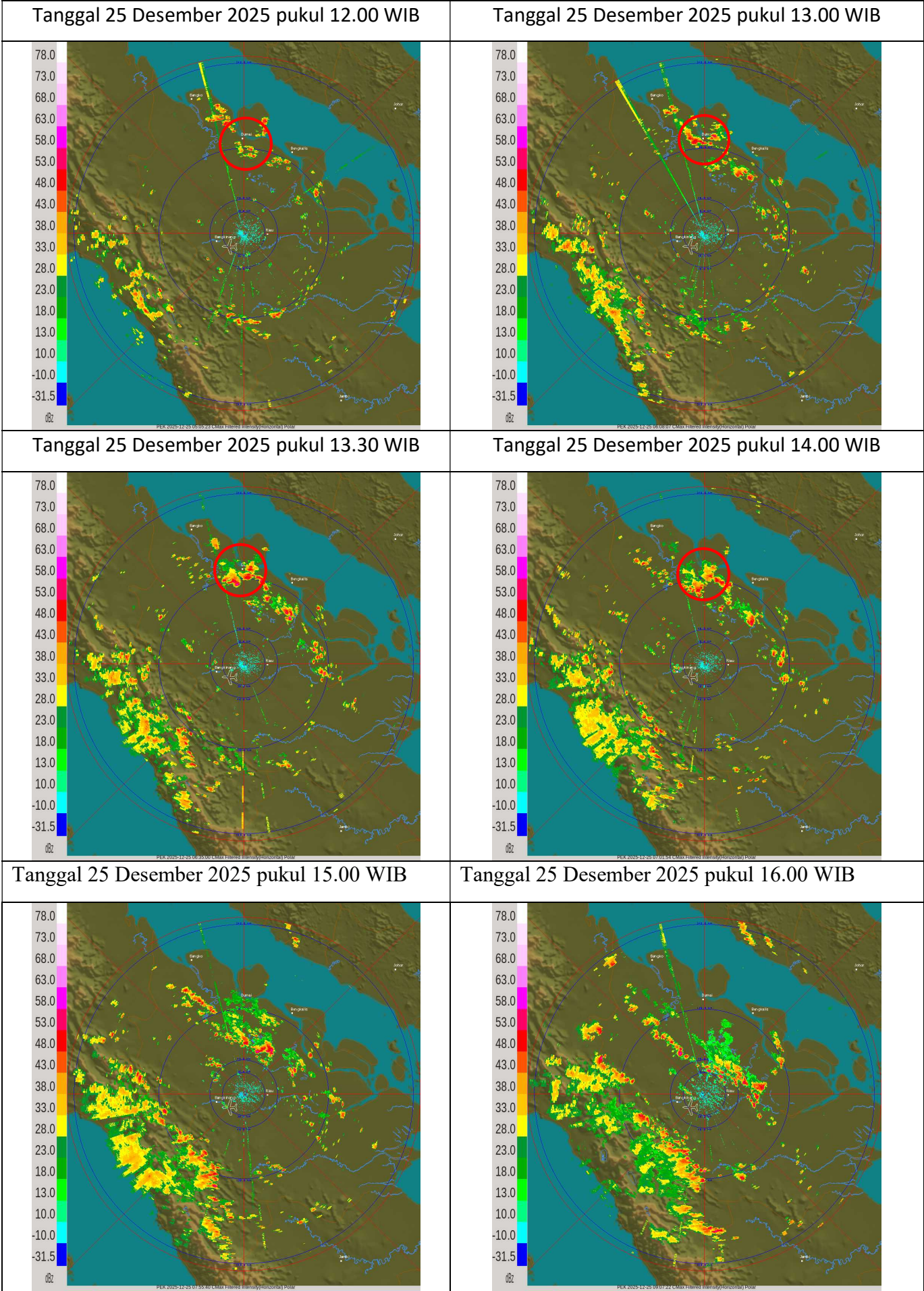


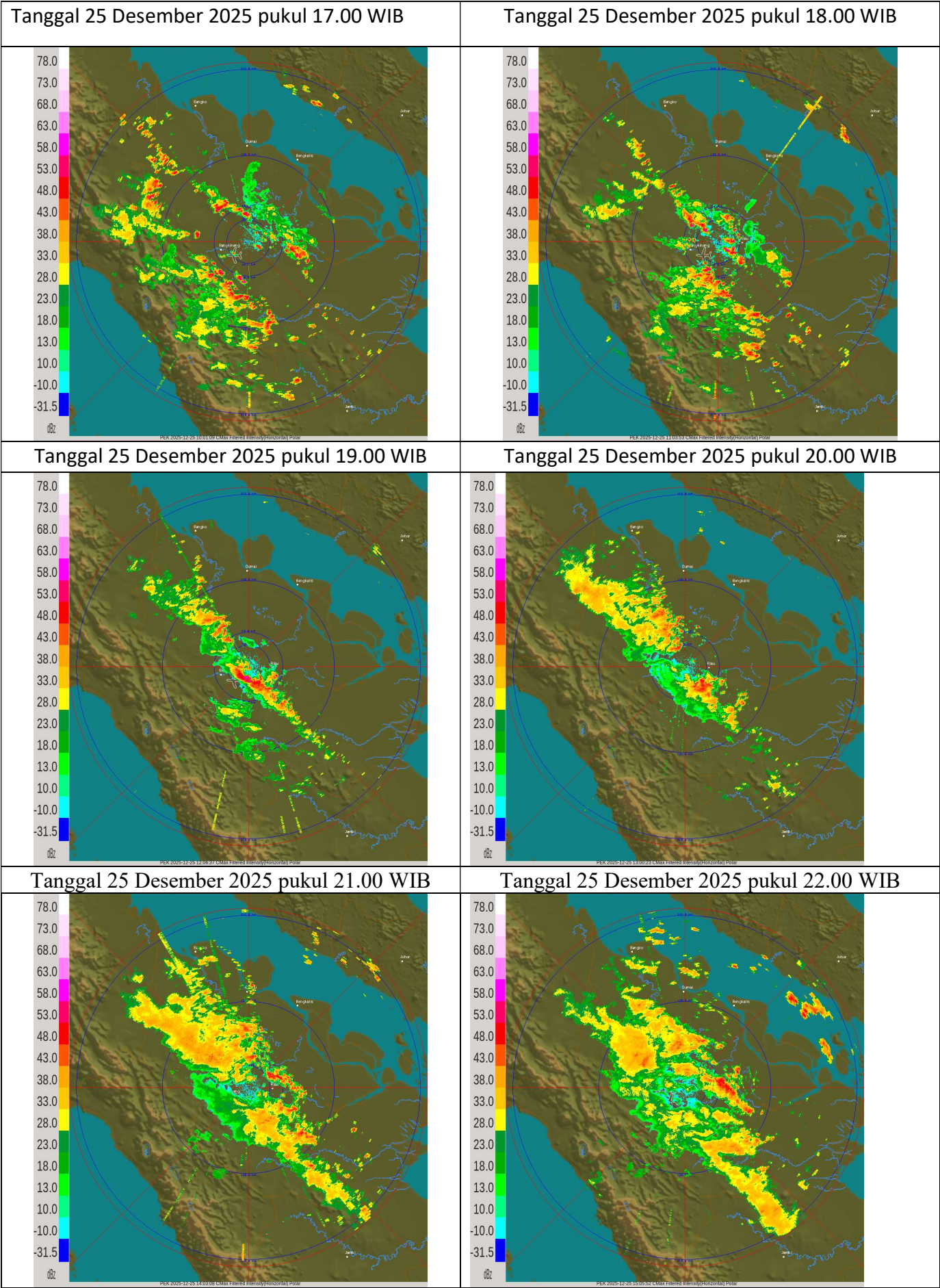
Gambar 4. Analisis Anomaly SST tanggal 24 Desember 2025

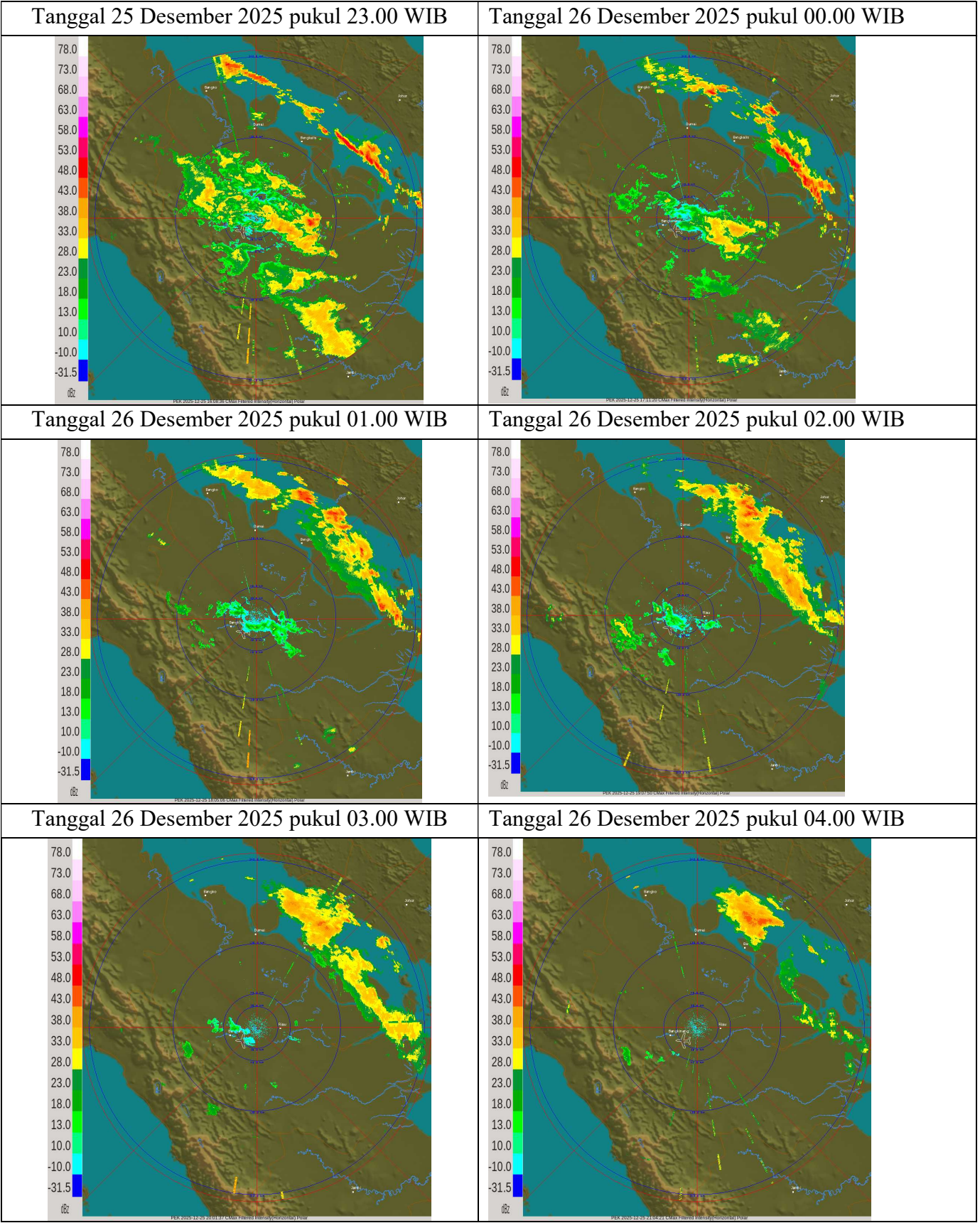


Lampiran 3.

Citra Radar Cuaca







BADAN METEOROLOGI KLIMATOLOGI DAN GEOFISIKA

STASIUN METEOROLOGI SULTAN SYARIF KASIM II PEKANBARU

Mengetahui,

Koordinator Bidang Data dan Informasi

Bibin Sulianto

Pekanbaru, 26 Desember 2025

Forecaster on Duty

Sanya Gautami