



BADAN METEOROLOGI KLIMATOLOGI DAN GEOFISIKA
STASIUN METEOROLOGI SULTAN SYARIF KASIM II PEKANBARU

Bandar Udara Sultan Syarif Kasim II Pekanbaru 28284 Telp. (0761) 674791, Fax 73701
website : www.stametpekanbaru.com email : bmgpku@yahoo.com

ANALISA CUACA KEJADIAN HUJAN LEBAT DI PROVINSI RIAU
TANGGAL 13 MARET 2026

I. INFORMASI KEJADIAN HUJAN LEBAT PETIR DAN ANGIN KENCANG

LOKASI	Kab. Rokan Hulu
TANGGAL	13 Maret 2026
DAMPAK	Belum ada laporan



BADAN METEOROLOGI KLIMATOLOGI DAN GEOFISIKA
STASIUN METEOROLOGI SULTAN SYARIF KASIM II PEKANBARU

Bandar Udara Sultan Syarif Kasim II Pekanbaru 28284 Telp. (0761) 674791, Fax 73701
 website : www.stametpekanbaru.com email : bmgpku@yahoo.com

II. DATA CURAH HUJAN

JUMLAH CURAH HUJAN TANGGAL 13 MARET 2026
(UPDATE TANGGAL 14 MARET 2026 PUKUL 07.00 WIB)

Lokasi Penakar Hujan	Kabupaten / Kota	Jarak Pandang	Intensitas Curah Hujan	Waktu Kejadian Hujan (WIB)	INPUT DATA
SSK II Pekanbaru	Kota Pekanbaru	5 KM (hujan Ringan)	<i>Hujan Ringan</i>	14.51-15.30; 06.50-now	0.1
Japura Indragiri Hulu	Kab. Inhu	6 KM	-		
Pinang Kampai Dumai	Kota Dumai			<i>off</i>	
SSHSN Pelalawan	Kab. Pelalawan	7 KM	-		
Tambang Kampar	Kab. Kampar	6 KM	<i>Hujan Ringan</i>	12.55 - 15.40	3.5
Rumbai Timur	Kota Pekanbaru		-		
Dumai Timur	Kota Dumai		-		
Bangkinang	Kab. Kampar		<i>Hujan Ringan</i>		12.2
XIII Koto Kampar	Kab. Kampar		<i>Hujan Ringan</i>		12
Kampar Kiri	Kab. Kampar		<i>Hujan Ringan</i>		8
AAWS Tambang Kampar	Kab. Kampar		<i>Hujan Ringan</i>		6.2
AWS Mesonet Kampar	Kab. Kampar		-	<i>off</i>	
Kuala Kampar	Kab. Pelalawan		<i>Hujan Ringan</i>		15.6
Teluk Meranti	Kab. Pelalawan		-		
Bantan	Kab. Bengkalis		-		
Bukit Batu	Kab. Bengkalis		-		
Bunga Raya	Kab. Siak		<i>Hujan Ringan</i>		0.8
Siak	Kab. Siak		-		
Kandis	Kab. Siak		-		
Minas	Kab. Siak		-		
Pusako	Kab. Siak		-		
Tambusai	Kab. Rohul		<i>Hujan Ringan</i>		0.6
Tandun	Kab. Rohul		<i>Hujan Lebat</i>		59.8
Pasir Pangaraian	Kab. Rohul		<i>Hujan Sedang</i>		22.6
Rokan IV Koto	Kab. Rohul		<i>Hujan Sedang</i>		41.8
AWS Mesonet Rohul	Kab. Rohul		<i>Hujan Ringan</i>		2.3
AAWS Rimbang Melintang Rohil	Kab. Rohil		-		
Tanah Putih	Kab. Rohil		-		
Batang Cenaku	Kab. Inhu		<i>Hujan Ringan</i>		0.8
Tembilahan	Kab. Inhil		<i>Hujan Sedang</i>		45.6
AAWS Singingi	Kab. Kuansing		<i>Hujan Sedang</i>		43.4
Kuantan Tengah	Kab. Kuansing		<i>Hujan Ringan</i>		8
Tebing Tinggi	Kab. Meranti		-		

Note: Tidak semua curah hujan tercatat pada penakar hujan
 (-) : Tidak Ada Hujan
 0.5 - 20.0 mm : Hujan Ringan
 20.0 - 50.0 mm : Hujan Sedang
 50.0 - 100.0 mm : Hujan Lebat
 > 100.0 mm : Hujan Sangat Lebat



BADAN METEOROLOGI KLIMATOLOGI DAN GEOFISIKA
STASIUN METEOROLOGI SULTAN SYARIF KASIM II PEKANBARU

Bandar Udara Sultan Syarif Kasim II Pekanbaru 28284 Telp. (0761) 674791, Fax 73701
website : www.stametpekanbaru.com email : bmgpku@yahoo.com

III. ANALISIS METEOROLOGI

INDIKATOR	KETERANGAN
1. Pola Angin	Berdasarkan analisis pola angin pada tanggal 13 Maret 2026 pukul 07.00 WIB (00.00 UTC) dan 19.00 WIB (12.00 UTC), terpantau adanya daerah pertemuan angin (konvergensi) dan belokan angin (<i>shearline</i>) di wilayah Riau. Kondisi ini menyebabkan terjadinya penumpukan massa udara basah yang mendukung pertumbuhan awan hujan.
2. SST	SST di perairan Samudera Hindia dan Selat Malaka terpantau bernilai sekitar 26.0°C – 31.0°C. Hal ini menunjukkan bahwa suhu muka laut masih cukup hangat. Selanjutnya, anomali SST di sekitar Samudera Hindia, Selat Malaka, dan Perairan Riau terpantau mencapai 2.0°C. Kondisi ini semakin memperkuat pasokan uap air yang mendukung pertumbuhan awan hujan di wilayah Riau.
3. Citra Radar Cuaca	Berdasarkan citra radar cuaca tanggal 13 Maret 2026 pukul 01.30 WIB, awan konvektif terpantau cukup merata di wilayah Riau bagian utara dan selatan yaitu Kab. Rokan Hulu dan Kab. Kuantan Singingi. Pada pukul 12.35 WIB, awan konvektif meluas di hampir sebagian wilayah riau hingga pukul 18.00 WIB. Kemudian, pada pukul 20.00 WIB awan konvektif tampak sudah meluruh diikuti dengan penurunan intensitas curah hujan, dan awan bergerak ke barat.
4. Dinamika Atmosfer	Informasi Dinamika Atmosfer tgl. 13 Maret 2026 : <ul style="list-style-type: none">• SOI : +13.3 (signifikan > +7) —> berpengaruh terhadap peningkatan pola konvektif di sebagian wilayah Indonesia bagian tengah dan timur.• Indeks ENSO di NINO 3.4 : -0.62 (signifikan < ±0.8) —> tidak berpengaruh terhadap peningkatan pola konvektif di sebagian wilayah Indonesia.• DMI : +0.86 (normal ±0.59) —> tidak berpotensi meningkatkan aktivitas/pola konvektif di wilayah Indonesia bagian barat.• MJO : Fase 7 Netral (Western Pacific) -> tidak berkontribusi terhadap proses pembentukan awan hujan di wilayah Indonesia; Aktif secara spasial di Kalteng, Kalsel, Kaltim, Sulawesi, Maluku Utara, Maluku bag barat.• Gel. Atmosfer :<ul style="list-style-type: none">• Kelvin -> Sultra, Maluku Utara, Maluku.• Rossby Ekuatorial -> Kaltara.• Indeks Surge : +4.4 (signifikan > +10) —> Aliran massa udara dingin tidak signifikan terhadap wil. Indonesia (update 00.00UTC 2026/03/12).• Belokan angin dan konvergensi -> Daerah potensi pertumbuhan awan hujan di Aceh, Riau, Sumbar, Sumsel, Babel, Lampung, Jateng, DI Yogyakarta, Jatim, NTB, NTT, Kalbar, Kalteng, Kaltim, Kaltara, Kalsel,



BADAN METEOROLOGI KLIMATOLOGI DAN GEOFISIKA
STASIUN METEOROLOGI SULTAN SYARIF KASIM II PEKANBARU

Bandar Udara Sultan Syarif Kasim II Pekanbaru 28284 Telp. (0761) 674791, Fax 73701
website : www.stametpekanbaru.com email : bmgpku@yahoo.com

	<p>Sulsel, Sultra, Sulut, Sulteng, Sulbar, Maluku Utara, Maluku, Papua Barat Daya, Papua Barat, Papua Tengah, Papua Pegunungan, Papua, Papua Selatan.</p> <ul style="list-style-type: none">• SST anomali : -2.0 s/d +2.2°C -> Potensi penguapan (penambahan massa uap air) di Perairan barat Aceh, Perairan timur Aceh-Sumut, Selat Malaka, Selat Makassar, Teluk Tomini, Teluk Tolo, Teluk Bone, Laut Sulawesi, Teluk Cendrawasih, Perairan Halmahera, Samudera Pasifik utara Maluku Utara hingga Papua.
--	---

IV. KESIMPULAN

<ul style="list-style-type: none">• Curah hujan dengan intensitas lebat tanggal 13 Maret 2026 (24 jam) tercatat di wilayah Provinsi Riau seperti data curah hujan di ARG Tandun Kab. Rokan Hulu sebesar 59.8 mm.• Berdasarkan citra radar cuaca tanggal 13 Maret 2026 pukul 01.30 WIB, awan konvektif terpantau cukup merata di wilayah Riau bagian utara dan selatan yaitu Kab. Rokan Hulu dan Kab. Kuantan Singingi. Pada pukul 12.35 WIB, awan konvektif meluas di hampir sebagian wilayah riau hingga pukul 18.00 WIB. Kemudian, pada pukul 20.00 WIB awan konvektif tampak sudah meluruh diikuti dengan penurunan intensitas curah hujan, dan awan bergerak ke barat.• Hujan dengan intensitas sedang hingga lebat yang terjadi di wilayah Riau dipicu karena adanya konvergensi dan <i>shearline</i> yang menyebabkan terjadinya penumpukan massa udara basah sehingga mendukung terjadinya pertumbuhan awan konvektif di wilayah Riau.

V. INFORMASI PERINGATAN DINI

Informasi peringatan dini telah dikirimkan melalui website dan aplikasi *WhatsApp* ke beberapa *Stake Holders* yang tergabung di group Info Riau.

PERINGATAN DINI CUACA WILAYAH RIAU



13 Maret 2026

Masa Berlaku Peringatan Dini

12:35 - 15:30 WIB

Potensi terjadi hujan dengan intensitas sedang hingga lebat yang dapat disertai kilat/petir dan angin kencang

- Wilayah Peringatan Dini
- Wilayah Potensi Meluas
- Wilayah Tidak Terdampak

www.bmkg.go.id | [infoBMKG](#) | call center 196

PERINGATAN DINI CUACA WILAYAH RIAU

UPDATE Peringatan Dini Cuaca Wilayah Riau tgl 13 Maret 2026 pkl. 12:25 WIB masih berpotensi terjadi hujan dengan intensitas sedang hingga lebat yang dapat disertai kilat/petir dan angin kencang pada pkl 12:35 WIB di **Kabupaten Kampar**: Siak Hulu, Kampar Kiri, Kampar Kiri Hilir, Tapung, Tapung Hilir, Perhentian Raja, **Kabupaten Indragiri Hulu**: Batang Peranap, **Kabupaten Bengkalis**: Mandau, **Kabupaten Indragiri Hilir**: Mandah, Gaung, Pelangiran, Teluk Belengkong, **Kabupaten Pelalawan**: Pangkalan Kerinci, Pangkalan Kuras, Pangkalan Lesung, Langgam, Pelalawan, Kerumutan, Bunut, Teluk Meranti, Kuala Kampar, Bandar Sei Kijang, Bandar Petalangan, **Kabupaten Rokan Hulu**: Bonai Darussalam, **Kabupaten Siak**: Sungai Mandau, Bunga Raya, Kandis, Sabak Auh, **Kabupaten Kuantan Singingi**: Kuantan Tengah, Singingi, Benai, Gunungtoar, Pangean, Hulu Kuantan, Pucuk Rantau, dan sekitarnya.

Dan dapat meluas ke wilayah **Kabupaten Kampar**: Tambang, Xiii Koto Kampar, Kampar Kiri Hilir, Tapung Hulu, Rumbio Jaya, Bangkinang, Kampar Timur, Kampar Utara, Kampar Kiri Tengah, Koto Kampar Hulu, **Kabupaten Indragiri Hulu**: Rengat, Rengat Barat, Pasir Penyau, Peranap, Lirik, Kuala Cenaku, **Kabupaten Bengkalis**: Mandau, Siak Kecil, Pinggir, **Kabupaten Indragiri Hilir**: Enok, Kuala Indragiri, Tembilahan, Tempuling, Gaung Anak Serka, Kateman, Tanah Merah, Batang Tuaka, Tembilahan Hulu, Pulau Burung, Concong, Kempas, **Kabupaten Pelalawan**: Ukui, **Kabupaten Rokan Hulu**: Rokan Iv Koto, Rambah, Kunto Darussalam, Rambah Samo, Rambah Hilir, Bangun Purba, Pendalian Iv Koto, **Kabupaten Rokan Hilir**: Rantau Kopar, **Kabupaten Siak**: Siak, Sungai Apit, Minas, Tualang, Dayun, Kerinci Kanan, Koto Gasib, Lubuk Dalam, Mempura, Pusako, **Kabupaten Kuantan Singingi**: Kuantan Mudik, Kuantan Hilir, Cerenti, Singingi Hilir, Inuman, Kuantan Hilir Seberang, Sentajo Raya, **Kota Pekanbaru**: Sukajadi, Pekanbaru Kota, Sail, Lima Puluh, Senapelan, Rumbai, Bukit Raya, Tampar, Marpayan Damai, Tenayan Raya, Payung Sekaki, Rumbai Pesisir, dan sekitarnya.

Kondisi ini diperkirakan masih dapat berlangsung hingga pkl 15:30 WIB

Prakirawan BMKG - Riau

www.bmkg.go.id | [infoBMKG](#) | call center 196

PERINGATAN DINI CUACA WILAYAH RIAU



13 Maret 2026

Masa Berlaku Peringatan Dini

15:30 - 18:00 WIB

Potensi terjadi hujan dengan intensitas sedang hingga lebat yang dapat disertai kilat/petir dan angin kencang

- Wilayah Peringatan Dini
- Wilayah Potensi Meluas
- Wilayah Tidak Terdampak

www.bmkg.go.id | [infoBMKG](#) | call center 196

PERINGATAN DINI CUACA WILAYAH RIAU

UPDATE Peringatan Dini Cuaca Wilayah Riau tgl 13 Maret 2026 pkl. 15:20 WIB masih berpotensi terjadi hujan dengan intensitas sedang hingga lebat yang dapat disertai kilat/petir dan angin kencang pada pkl 15:30 WIB di **Kabupaten Kampar**: Kampar, Tambang, Kuok, Siak Hulu, Kampar Kiri, Kampar Kiri Hilir, Tapung, Tapung Hilir, Tapung Hulu, Salo, Rumbio Jaya, Bangkinang, Kampar Timur, Kampar Utara, Gunung Sahilan, Koto Kampar Hulu, **Kabupaten Indragiri Hulu**: Rengat, Rengat Barat, Peranap, Siberida, Batang Gangsal, Kuala Cenaku, **Kabupaten Indragiri Hilir**: Reth, Enok, Kuala Indragiri, Tempuling, Gaung Anak Serka, Keritang, Tanah Merah, Kempas, Sungai Batang, **Kabupaten Pelalawan**: Ukui, Pangkalan Kerinci, Langgam, Pelalawan, Bunut, Teluk Meranti, Bandar Sei Kijang, Bandar Petalangan, **Kabupaten Rokan Hulu**: Ujung Batu, Rokan Iv Koto, Rambah, Tambusai, Rambah Samo, Rambah Hilir, Tambusai Utara, Bangun Purba, Tandun, Kabun, Bonai Darussalam, Pendalian Iv Koto, **Kabupaten Rokan Hilir**: Pujud, **Kabupaten Siak**: Kerinci Kanan, Kandis, **Kabupaten Kuantan Singingi**: Singingi, Kuantan Hilir, Singingi Hilir, Pangean, Logas Tanah Darat, Sentajo Raya, dan sekitarnya.

Dan dapat meluas ke wilayah **Kabupaten Kampar**: Bangkinang Kota, Xiii Koto Kampar, Kampar Kiri Hulu, Perhentian Raja, Kampar Kiri Tengah, **Kabupaten Indragiri Hulu**: Kelayang, Pasir Penyau, Batang Cenaku, Lirik, Sungai Lale, Lubuk Batu Jaya, Rakit Kulim, Batang Peranap, **Kabupaten Indragiri Hilir**: Tembilahan, Batang Tuaka, Tembilahan Hulu, Kemuning, Concong, **Kabupaten Pelalawan**: Pangkalan Kuras, Pangkalan Lesung, Kerumutan, **Kabupaten Rokan Hulu**: Kepenuhan, Kunto Darussalam, Pagaran Tapah Darussalam, Kepenuhan Hulu, **Kabupaten Kuantan Singingi**: Kuantan Tengah, Cerenti, Benai, Gunungtoar, Inuman, Hulu Kuantan, Kuantan Hilir Seberang, dan sekitarnya.

Kondisi ini diperkirakan masih dapat berlangsung hingga pkl 18:00 WIB

Prakirawan BMKG - Riau

www.bmkg.go.id | [infoBMKG](#) | call center 196



PERINGATAN DINI CUACA WILAYAH RIAU

13 Maret 2026

Masa Berlaku Peringatan Dini
18:10 - 21:00 WIB

Potensi terjadi hujan dengan intensitas sedang hingga lebat yang dapat disertai kilat/petir dan angin kencang

- Wilayah Peringatan Dini
- Wilayah Potensi Meluas
- Wilayah Tidak Terdampak

www.bmkg.go.id | infoBMKG | call center 196

PERINGATAN DINI CUACA WILAYAH RIAU

UPDATE Peringatan Dini Cuaca Wilayah Riau tgl 13 Maret 2026 pkl. 18:00 WIB masih berpotensi terjadi hujan dengan intensitas sedang hingga lebat yang dapat disertai kilat/petir dan angin kencang pada pkl 18:10 WIB di Kabupaten Kampar: Bangkinang Kota, Kampar, XIII Kota Kampar, Kuok, Kampar Kiri, Kampar Kiri Hulu, Tapung, Tapung Hilir, Salo, Rumbio Jaya, Bangkinang, Kampar Timur, Kampar Utara, Koto Kampar Hulu, Kabupaten Indragiri Hulu: Kelayang, Peranap, Batang Cenaku, Batang Gangsal, Lubuk Batu Jaya, Rakit Kulim, Batang Peranap, Kabupaten Indragiri Hilir: Tempuling, Keritang, Kempas, Kabupaten Pelalawan: Ukui, Pangkalan Kuras, Teluk Meranti, Kabupaten Siak: Sungai Apit, Kabupaten Kuantan Singingi: Kuantan Mudik, Kuantan Tengah, Benai, Pangean, Logas Tanah Darat, Kuantan Hilir Seberang, Pucuk Rantau, Kabupaten Kepulauan Meranti: Rangsang, Kota Pekanbaru: Rumbai Pesisir, dan sekitarnya.

Dan dapat meluas ke wilayah Kabupaten Indragiri Hilir: Reteh, Enak, Kemuning, Sungai Batang, Kabupaten Pelalawan: Pelalawan, Kuala Kampar, Kabupaten Siak: Dayun, Kabupaten Kuantan Singingi: Kuantan Hilir, Cerenti, Gunungtoar, Inuman, Sentajo Raya, Kabupaten Kepulauan Meranti: Tebing Tinggi Timur, Kota Pekanbaru: Pekanbaru Kota, Sail, Lima Puluh, Senapelan, Rumbai, Tenayan Raya, dan sekitarnya.

Kondisi ini diperkirakan masih dapat berlangsung hingga pkl 21:00 WIB

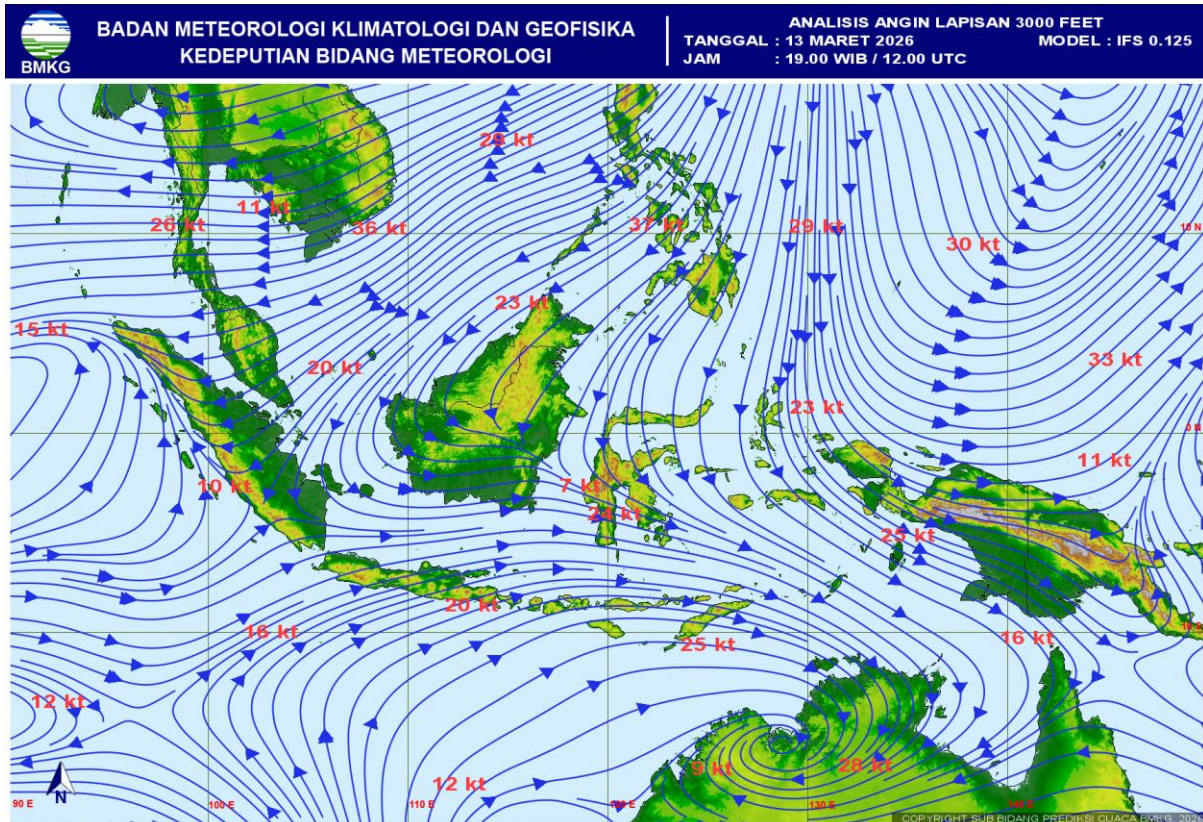
Prakirawan BMKG - Riau

www.bmkg.go.id | infoBMKG | call center 196

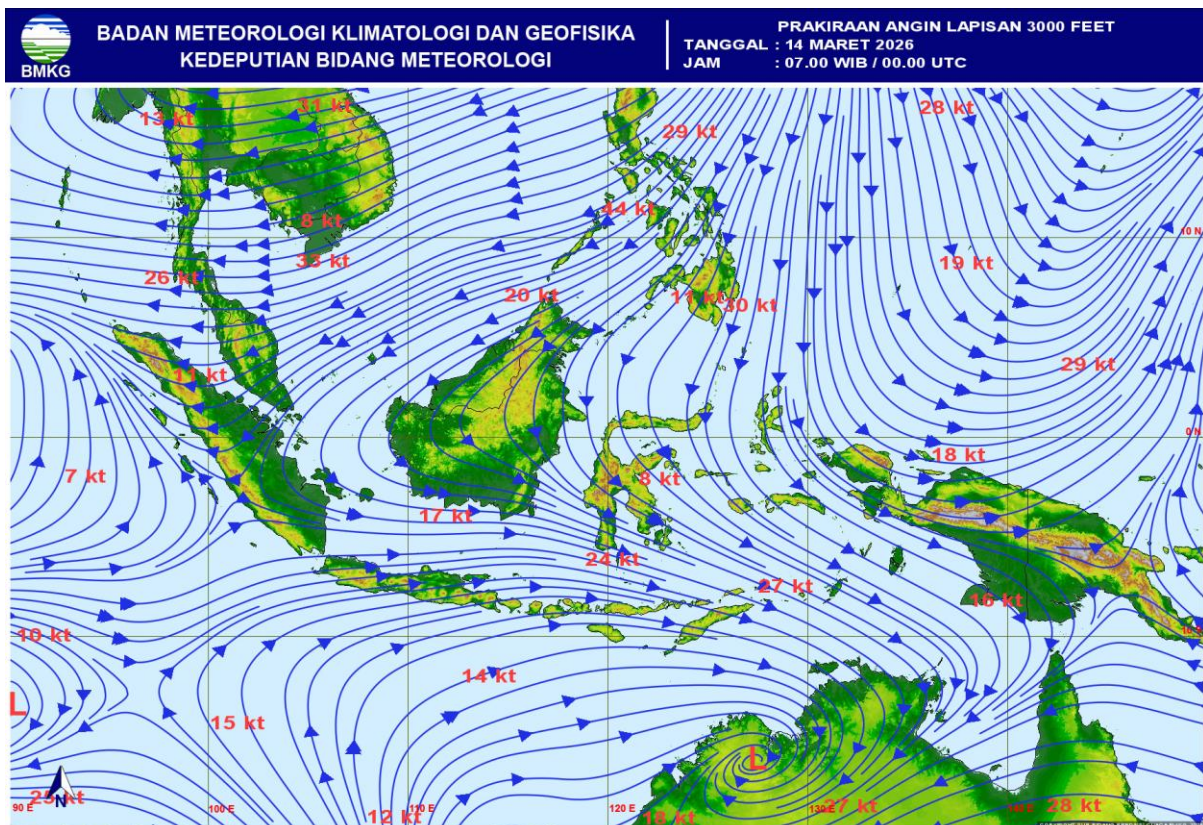
VI. PROSPEK KE DEPAN

- Hujan dengan intensitas ringan hingga sedang yang dapat disertai petir dan angin kencang diperkirakan masih terjadi terutama pada pagi, siang/sore dan malam/dini hari.

LAMPIRAN
Lampiran 1.

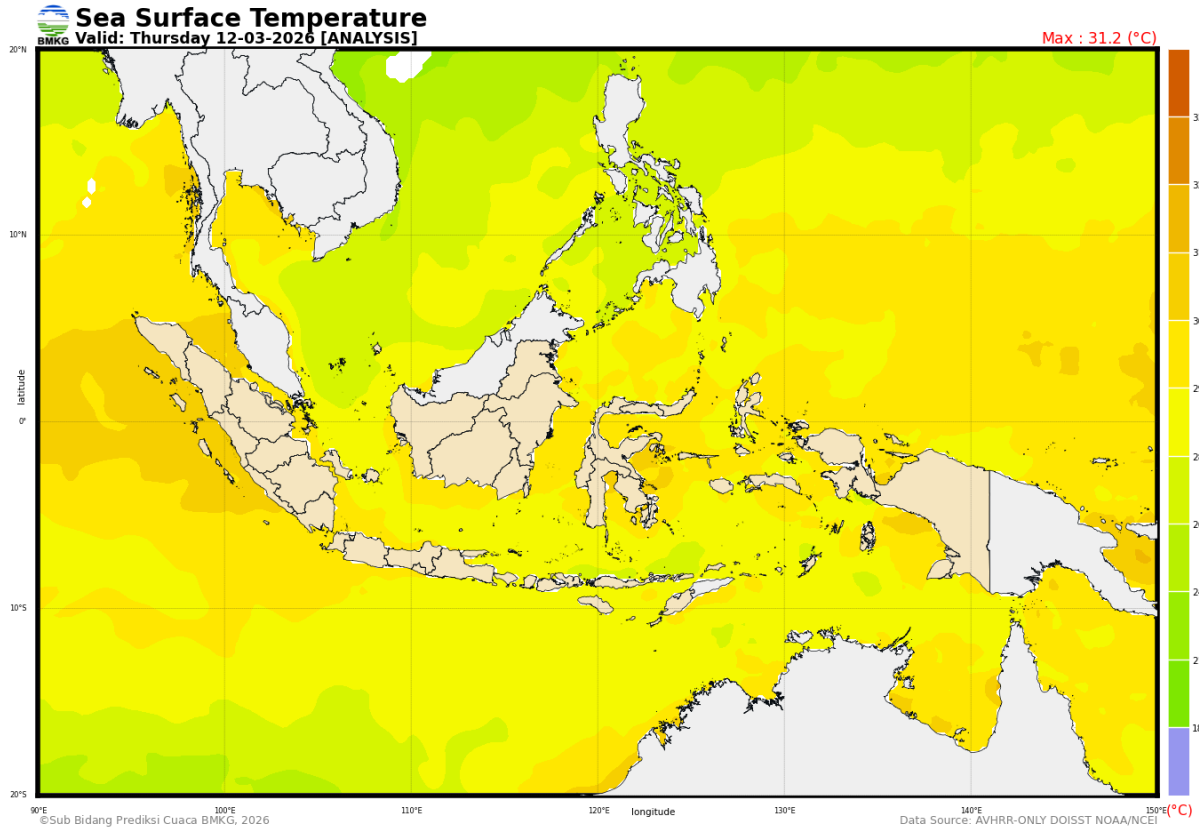


Gambar 1. Analisis Streamline tanggal 13 Maret 2026 pukul 00.00 UTC

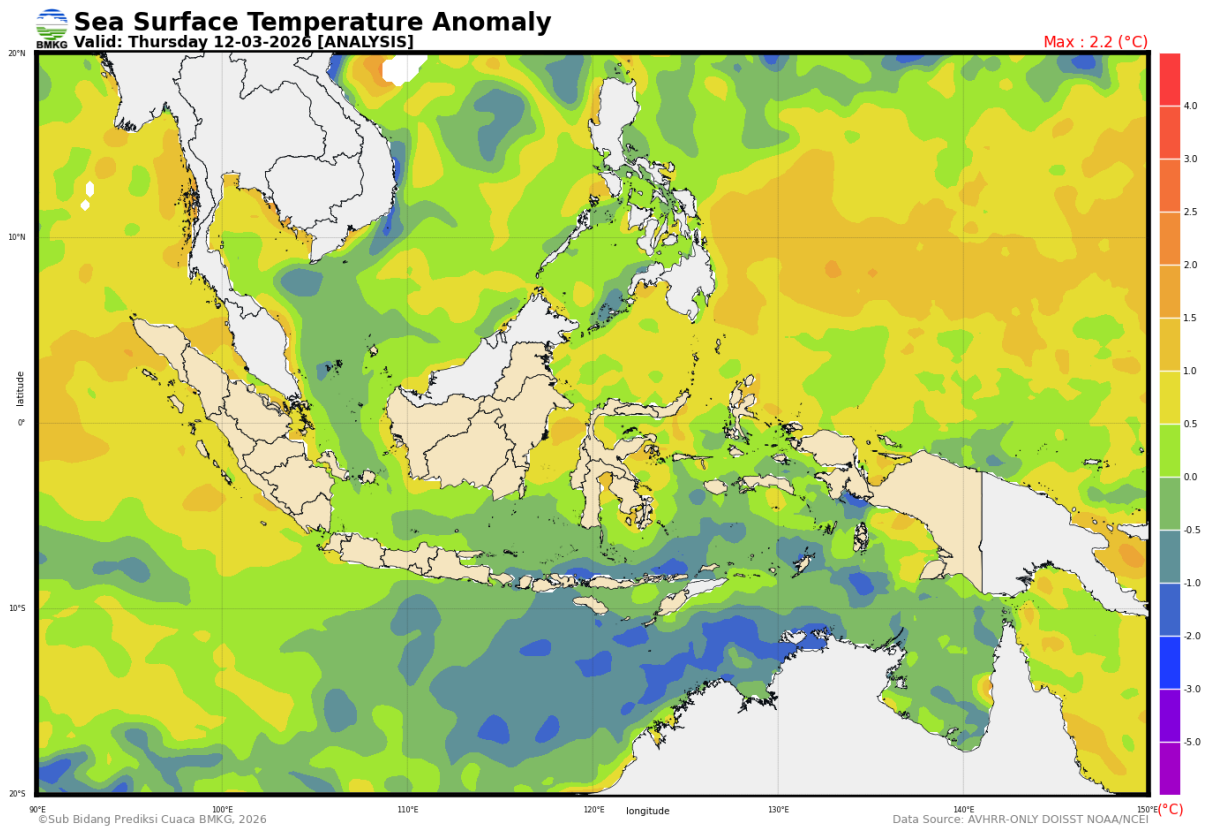


Gambar 2. Analisis Streamline tanggal 13 Maret 2026 pukul 12.00 UTC

Lampiran 2.

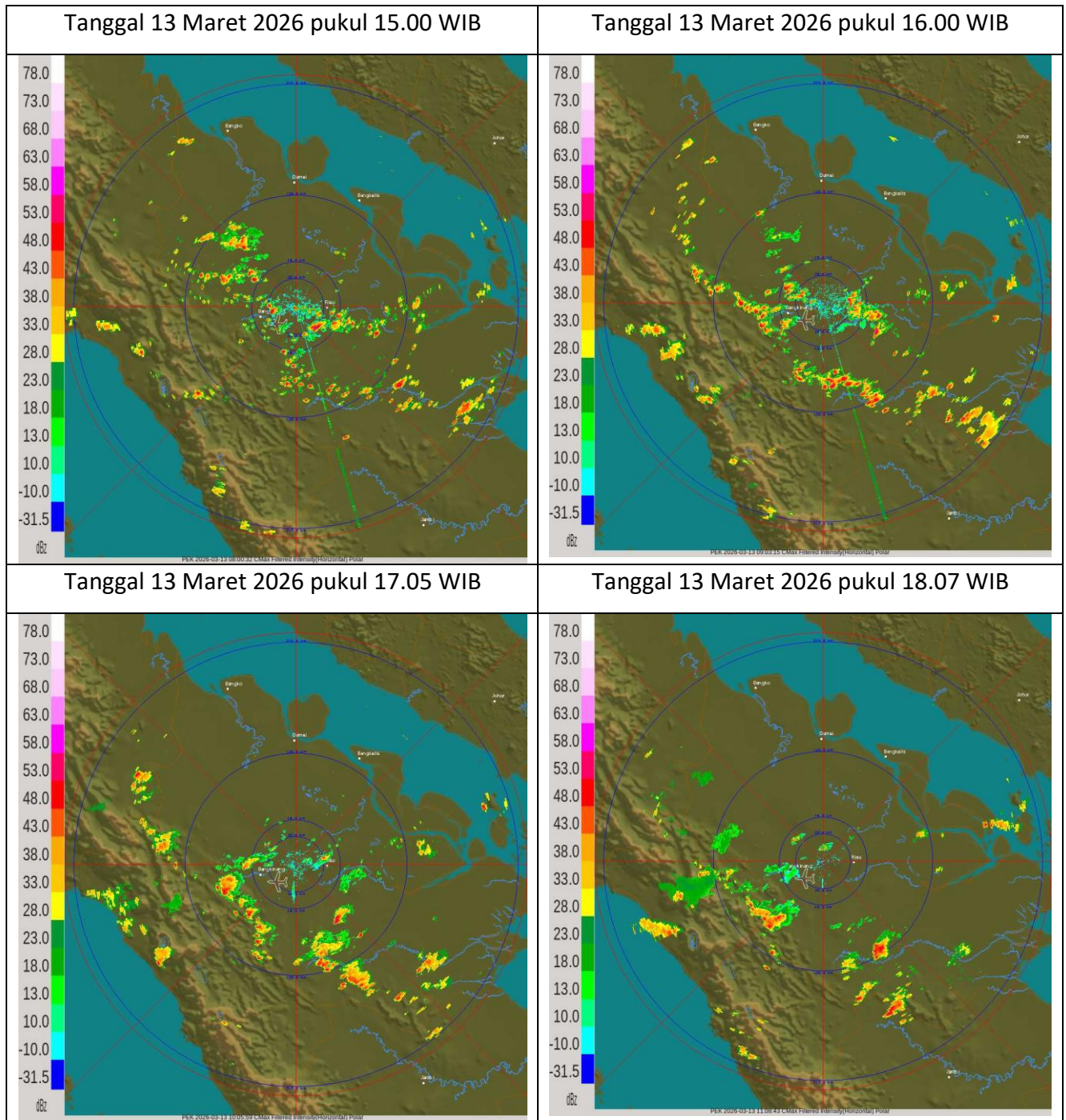


Gambar 3. Analisis SST tanggal 12 Maret 2026



Gambar 4. Analisis Anomaly SST tanggal 12 Maret 2026

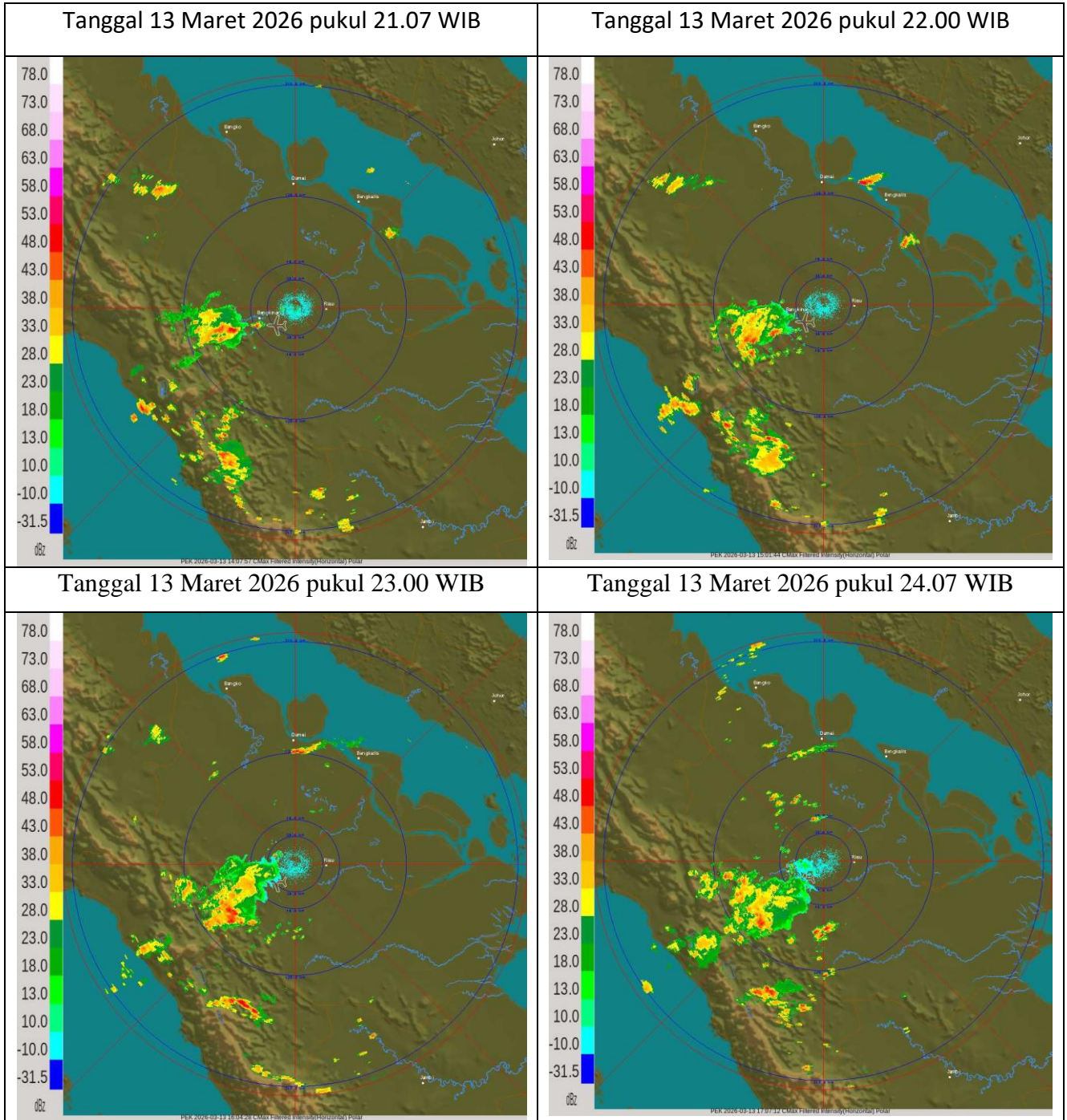
Lampiran 3.
Citra Radar Cuaca





BADAN METEOROLOGI KLIMATOLOGI DAN GEOFISIKA
STASIUN METEOROLOGI SULTAN SYARIF KASIM II PEKANBARU

Bandar Udara Sultan Syarif Kasim II Pekanbaru 28284 Telp. (0761) 674791, Fax 73701
website : www.stametpekanbaru.com email : bmgpku@yahoo.com



Mengetahui
Koordinator Bidang Data dan Informasi

Bibin Sulianto

Pekanbaru, 14 Maret 2026
Forecaster on Duty

Gita Dewi Siregar