



**BADAN METEOROLOGI KLIMATOLOGI DAN GEOFISIKA**  
**STASIUN METEOROLOGI SULTAN SYARIF KASIM II PEKANBARU**

Bandar Udara Sultan Syarif Kasim II Pekanbaru 28284 Telp. (0761) 674791, Fax 73701  
website : [www.stametpekanbaru.com](http://www.stametpekanbaru.com) email : [bmgpku@yahoo.com](mailto:bmgpku@yahoo.com)

**ANALISA CUACA KEJADIAN HUJAN LEBAT DI PROVINSI RIAU**  
**TANGGAL 14 MARET 2026**

**I. INFORMASI KEJADIAN HUJAN LEBAT PETIR DAN ANGIN KENCANG**

<b>LOKASI</b>	Kab. Rokan Hulu dan Kab. Kepulauan Meranti
<b>TANGGAL</b>	14 Maret 2026
<b>DAMPAK</b>	Belum ada Laporan



# BADAN METEOROLOGI KLIMATOLOGI DAN GEOFISIKA STASIUN METEOROLOGI SULTAN SYARIF KASIM II PEKANBARU

Bandar Udara Sultan Syarif Kasim II Pekanbaru 28284 Telp. (0761) 674791, Fax 73701

website : www.stametpekanbaru.com email : bmgpku@yahoo.com

## II. DATA CURAH HUJAN

JUMLAH CURAH HUJAN TANGGAL 14 MARET 2026  
( UPDATE TANGGAL 15 MARET 2026 PUKUL 07.00 WIB )

Lokasi Penakar Hujan	Kabupaten / Kota	Jarak Pandang	Intensitas Curah Hujan	Waktu Kejadian Hujan (WIB)	INPUT DATA
ISK II Pekanbaru	Kota Pekanbaru	4 KM (Udara Kabur)	Hujan Ringan	07.00 - 08.12; 13.30 - 19.18; 22.05 - 22.50	13.7
apura Indragiri Hulu	Kab. Inhu	4 KM (Udara Kabur)	Hujan Ringan	00.45-02.20	14.9
Pinang Kampai Dumai	Kota Dumai			off	
SHSN Pelalawan	Kab. Pelalawan	6 KM	Hujan Ringan	21.45 - 22.00	6
Tambang Kampar	Kab. Kampar	7 KM	Hujan Sedang	10.20 -10.35 WIB , 12. 25 - 12.40 WIB, 14.00 -14.40	27.2
Tumbai Timur	Kota Pekanbaru		Hujan Sedang		20.4
Dumai Timur	Kota Dumai		Hujan Ringan		17.2
Bangka Kinang	Kab. Kampar		Hujan Ringan		4.6
III Koto Kampar	Kab. Kampar		Hujan Ringan		1.4
Kampar Kiri	Kab. Kampar		Hujan Ringan		5.6
SAWS Tambang Kampar	Kab. Kampar		Hujan Sedang		27.2
SAWS Mesonet Kampar	Kab. Kampar		-	off	
Cuala Kampar	Kab. Pelalawan		Hujan Ringan		1.4
Beluk Meranti	Kab. Pelalawan		Hujan Ringan		8.2
Bantan	Kab. Bengkalis		Hujan Ringan		15.8
Bukit Batu	Kab. Bengkalis		Hujan Ringan		12
Bunga Raya	Kab. Siak		Hujan Ringan		8
Siak	Kab. Siak		Hujan Sedang		25.4
Gandis	Kab. Siak		Hujan Ringan		6
Minas	Kab. Siak		Hujan Ringan		6.6
Pusako	Kab. Siak		Hujan Sedang		41.8
Rambusai	Kab. Rohul		Hujan Ringan		2
Randun	Kab. Rohul		Hujan Ringan		19
Rasir Pangaraian	Kab. Rohul		Hujan Lebat		66.6
Rokan IV Koto	Kab. Rohul		Hujan Ringan		10.4
SAWS Mesonet Rohul	Kab. Rohul		Hujan Lebat		55.8
SAWS Rimbang Melintang Rohil	Kab. Rohil		Hujan Ringan		0.2
Ranah Putih	Kab. Rohil		Hujan Ringan		4.8
Ratang Cenaku	Kab. Inhu		Hujan Ringan		16.2
Rembilahan	Kab. Inhil		Hujan Ringan		2.6
SAWS Singingi	Kab. Kuansing		Hujan Ringan		8.2
Ruantan Tengah	Kab. Kuansing		Hujan Ringan		14.2
Rebing Tinggi	Kab. Meranti		Hujan Lebat		52.4

Note: Tidak semua curah hujan tercatat pada penakar hujan

( - ) : Tidak Ada Hujan  
 0.5 - 20.0 mm : Hujan Ringan  
 20.0 - 50.0 mm : Hujan Sedang  
 50.0 - 100.0 mm : Hujan Lebat  
 > 100.0 mm : Hujan Sangat Lebat

### III. ANALISIS METEOROLOGI

INDIKATOR	KETERANGAN
1. Pola Angin	<p>Berdasarkan analisis pola angin pada tanggal 14 Maret 2026 pukul 07.00 WIB (00.00 UTC) dan 19.00 WIB (12.00 UTC), terpantau adanya belokan angin (<i>shearline</i>) di wilayah Riau. Di perbatasan wilayah Riau dan Sumatera Barat terpantau daerah pertemuan angin (konvergensi). Kondisi ini menyebabkan terjadinya penumpukan massa udara basah yang mendukung pertumbuhan awan hujan.</p>
2. SST	<p>SST di perairan Samudera Hindia dan Selat Malaka terpantau bernilai sekitar 28.0°C – 31.0°C. Hal ini menunjukkan bahwa suhu muka laut masih cukup hangat. Selanjutnya, anomali SST di sekitar Samudera Hindia, Selat Malaka, dan Perairan Riau terpantau mencapai 1.5°C. Kondisi ini semakin memperkuat pasokan uap air yang mendukung pertumbuhan awan hujan di wilayah Riau.</p>
3. Citra Radar Cuaca	<p>Berdasarkan citra radar cuaca tanggal 14 Maret 2026, terpantau sudah terbentuk awan konvektif yang matang di wilayah Riau bagian barat, tengah dan selatan. Awan konvektif ini bertahan hingga pukul 10.00 WIB. Pada pukul 11.00 WIB, terpantau terjadi pertumbuhan awan konvektif secara sporadis di hamper seluruh wilayah Riau, dan menjadi matang pada pada pukul 13.00 WIB. Awan-awan konvektif ini bertahan hingga pukul 16.00 WIB. Pada pukul 17.00 WIB, terpantau bahwa awan konvektif di bagian selatan Riau mulai meluruh, namun awan konvektif di wilayah Riau bagian utara, tengah, dan barat masih bertahan hingga pukul 20.00 WIB dan meluas ke wilayah Timur. Pada pukul 21.00 WIB, terpantau awan konvektif di Riau bagian barat meluruh, dan awan konvektif di wilayah Riau bagian tengah, utara dan timur bertahan pada fase matang hingga pukul 23.00 WIB.</p> <p>Pada pukul 01.00 WIB, terpantau bahwa awan konvektif di wilayah Riau bagian tengah dan timur mulai meluruh, namun awan konvektif di wilayah Riau bagian utara masih bertahan pada fase matang hingga pukul 02.00 WIB, serta terpantau pertumbuhan awan konvektif baru di wilayah Riau bagian selatan. Pada pukul 03.00 WIB, terpantau awan konvektif di wilayah Riau bagian utara dan selatan mulai meluruh hingga pukul 05.00 WIB. Terpantau terjadi pertumbuhan awan konvektif baru pada pukul 07.00 WIB di wilayah Riau bagian timur.</p>
4. Dinamika Atmosfer	<p>Informasi Dinamika Atmosfer tgl. 14 Maret 2026 :</p> <p>SOI : +14.6 (signifikan &gt; +7) —&gt; berpengaruh terhadap peningkatan pola konvektif di sebagian wilayah Indonesia bagian tengah dan timur.</p> <p>Indeks ENSO di NINO 3.4 : -0.62 (signifikan &lt; ±0.8 ) —&gt; tidak berpengaruh terhadap peningkatan pola konvektif di sebagian wilayah Indonesia.</p> <p>DMI : +0.86 (normal ±0.59) —&gt; tidak berpotensi meningkatkan aktivitas/pola konvektif di wilayah Indonesia bagian barat.</p> <p>MJO : Fase 7 Netral (Western Pacific) -&gt; tidak berkontribusi terhadap proses pembentukan awan hujan di wilayah Indonesia;</p>



**BADAN METEOROLOGI KLIMATOLOGI DAN GEOFISIKA**  
**STASIUN METEOROLOGI SULTAN SYARIF KASIM II PEKANBARU**

Bandar Udara Sultan Syarif Kasim II Pekanbaru 28284 Telp. (0761) 674791, Fax 73701

website : [www.stametpekanbaru.com](http://www.stametpekanbaru.com) email : [bmgpku@yahoo.com](mailto:bmgpku@yahoo.com)

	<p>Aktif secara spasial di Kaltim, Sulawesi, Maluku Utara, Maluku, Papua Barat Daya.</p> <p>Gel. Atmosfer : Kelvin -&gt; Sumut, Sumbar, Riau, Kaltara bag utara.</p> <p>Rossby Ekuatorial -&gt; Kaltara bag utara, Maluku Utara bag utara.</p> <p>Indeks Surge : +0.7 (signifikan &gt; +10) —&gt; Aliran massa udara dingin tidak signifikan terhadap wil. Indonesia (update 00.00UTC 2026/03/14).</p> <p>Belokan angin dan konvergensi -&gt; Daerah potensi pertumbuhan awan hujan di Aceh, Sumut, Sumbar, Riau, Jambi, Sumsel, Babel, Bengkulu, Lampung, Jabar, Jateng, DI Yogyakarta, Jatim, Bali, NTB, NTT, Kalbar, Kalteng, Kaltim, Kaltara, Kalsel, Sulse, Sultra, Sulbar, Maluku Utara, Maluku, Papua Barat Daya, Papua Barat, Papua Tengah, Papua Pegunungan, Papua, Papua Selatan.</p> <p>SST anomali : -2.0 s/d +2.6°C -&gt; Potensi penguapan (penambahan massa uap air) di Samudera Hindia barat Sumatera, Perairan barat Sumatera, Perairan timur Aceh-Riau, Selat Malaka, Perairan selatan Banten, Perairan barat Kalbar, Selat Makassar, Teluk Tomini, Teluk Tolo, Teluk Bone, Laut Sulawesi, Teluk Cendrawasih, Perairan Halmahera, Samudera Pasifik utara Maluku Utara hingga Papua.</p>
--	---

#### IV. KESIMPULAN

- Curah hujan dengan intensitas lebat tanggal 14 Maret 2026 (24 jam) tercatat di wilayah Provinsi Riau seperti data curah hujan di Kab. Rokan Hulu ARG Pasir Pangarian (66,6 mm), ARG Mesonet Rohul (55,8 mm), serta di Kab. Kep. Meranti yaitu ARG Tebing Tinggi (52,4 mm).
- Berdasarkan citra radar cuaca tanggal 14 Maret 2026 pukul 07.00, awan konvektif terpantau di wilayah Riau bagian barat, tengah dan selatan. Pada pukul 13.00 WIB, terpantau awan konvektif menjadi matang di hampir seluruh wilayah Riau. Kondisi ini bertahan hingga pukul 01.00 WIB. Awan di wilayah Riau mulai meluruh sejak pukul 03.00 WIB hingga pukul 07.00 WIB.
- Hujan dengan intensitas sedang hingga lebat yang terjadi di wilayah Riau dipicu karena adanya konvergensi dan *shearline* yang menyebabkan terjadinya penumpukan massa udara basah. Selain itu aktivitas gelombang ekuatorial kelvin yang sedang melewati wilayah Riau ikut mendukung terjadinya pertumbuhan awan konvektif di wilayah Kab. Rokan Hulu dan Kab. Kepulauan Meranti.

## V. INFORMASI PERINGATAN DINI

Informasi peringatan dini telah dikirimkan melalui website dan aplikasi *WhatsApp* ke beberapa *Stake Holders* yang tergabung di group Info Riau.

### PERINGATAN DINI CUACA WILAYAH RIAU



14 Maret 2026

Masa Berlaku Peringatan Dini  
06:00 - 09:00 WIB

Potensi terjadi hujan dengan intensitas sedang hingga lebat yang dapat disertai kilat/petir dan angin kencang

- Wilayah Peringatan Dini
- Wilayah Potensi Meluas
- Wilayah Tidak Terdampak

[www.bmkg.go.id](http://www.bmkg.go.id) | [infoBMKG](#) | [call center 196](#)

### PERINGATAN DINI CUACA WILAYAH RIAU

UPDATE Peringatan Dini Cuaca Wilayah Riau tgl 14 Maret 2026 pkl. 05:50 WIB masih berpotensi terjadi hujan dengan intensitas sedang hingga lebat yang dapat disertai kilat/petir dan angin kencang pada pkl 06:00 WIB di **Kabupaten Kampar**: Bangkinang Kota, Kampar, Tambang, Xiii Koto Kampar, Kuok, Kampar Kiri, Kampar Kiri Hilir, Kampar Kiri Hulu, Tapung, Tapung Hilir, Tapung Hulu, Salo, Bangkinang, Kampar Kiri Tengah, Gunung Sahilan, Koto Kampar Hulu, **Kabupaten Indragiri Hulu**: Batang Peranap, **Kabupaten Rokan Hulu**: Ujung Batu, Rokan Iv Koto, Rambah, Tambusai, Rambah Samo, Tambusai Utara, Bangun Purba, Tandun, Kabun, Pagaran Tapah Darussalam, Pendalian Iv Koto, **Kabupaten Rokan Hilir**: Pujud, Kubu Babussalam, **Kabupaten Kuantan Singingi**: Kuantan Mudik, Kuantan Tengah, Singingi, Cerenti, Benal, Gunungtoar, Singingi Hilir, Pangean, Inuman, Hulu Kuantan, Kuantan Hilir Seberang, Sentajo Raya, Pucuk Rantau, dan sekitarnya.

Dan dapat meluas ke wilayah **Kabupaten Kampar**: Siak Hulu, Perhentian Raja, **Kabupaten Indragiri Hulu**: Peranap, **Kabupaten Kuantan Singingi**: Kuantan Hilir, Logas Tanah Darat, **Kota Pekanbaru**: Rumbal, Tampan, Payung Sekaki, dan sekitarnya.

Kondisi ini diperkirakan masih dapat berlangsung hingga pkl 09:00 WIB

Prakirawan BMKG - Riau

[www.bmkg.go.id](http://www.bmkg.go.id) | [infoBMKG](#) | [call center 196](#)

### PERINGATAN DINI CUACA WILAYAH RIAU



14 Maret 2026

Masa Berlaku Peringatan Dini  
09:35 - 12:30 WIB

Potensi terjadi hujan dengan intensitas sedang hingga lebat yang dapat disertai kilat/petir dan angin kencang

- Wilayah Peringatan Dini
- Wilayah Potensi Meluas
- Wilayah Tidak Terdampak

[www.bmkg.go.id](http://www.bmkg.go.id) | [infoBMKG](#) | [call center 196](#)

### PERINGATAN DINI CUACA WILAYAH RIAU

UPDATE Peringatan Dini Cuaca Wilayah Riau tgl 14 Maret 2026 pkl. 09:22 WIB masih berpotensi terjadi hujan dengan intensitas sedang hingga lebat yang dapat disertai kilat/petir dan angin kencang pada pkl 09:35 WIB di **Kabupaten Kampar**: Kampar, Xiii Koto Kampar, Kuok, Kampar Kiri, Kampar Kiri Hulu, Salo, Bangkinang, Kampar Utara, Kampar Kiri Tengah, Gunung Sahilan, Koto Kampar Hulu, **Kabupaten Rokan Hulu**: Ujung Batu, Rokan Iv Koto, Rambah, Tambusai, Kunto Darussalam, Rambah Samo, Rambah Hilir, Bangun Purba, Tandun, Pagaran Tapah Darussalam, Kepenuhan Hulu, Pendalian Iv Koto, **Kabupaten Kuantan Singingi**: Singingi Hilir, Logas Tanah Darat, dan sekitarnya.

Dan dapat meluas ke wilayah **Kabupaten Kampar**: Tambang, Kampar Kiri Hilir, Tapung, Tapung Hulu, Rumbio Jaya, Kampar Timur, **Kabupaten Pelalawan**: Pangkalan Kuras, Langgam, **Kabupaten Rokan Hulu**: Kabun, dan sekitarnya.

Kondisi ini diperkirakan masih dapat berlangsung hingga pkl 12:30 WIB

Prakirawan BMKG - Riau

[www.bmkg.go.id](http://www.bmkg.go.id) | [infoBMKG](#) | [call center 196](#)

### PERINGATAN DINI CUACA WILAYAH RIAU

**14 Maret 2026**

**Masa Berlaku Peringatan Dini**  
11:10 - 14:00 WIB

Potensi terjadi hujan dengan intensitas sedang hingga lebat yang dapat disertai kilat/petir dan angin kencang

- Wilayah Peringatan Dini
- Wilayah Potensi Meluas
- Wilayah Tidak Terdampak

[www.bmkg.go.id](http://www.bmkg.go.id) | [infoBMKG](#) | [call center 196](#)

### PERINGATAN DINI CUACA WILAYAH RIAU

**UPDATE Peringatan Dini Cuaca Wilayah Riau tgl 14 Maret 2026 pkl. 11:01 WIB** masih berpotensi terjadi hujan dengan intensitas sedang hingga lebat yang dapat disertai kilat/petir dan angin kencang pada pkl 11:10 WIB di Kabupaten Kampar: Kampar, Tambang, XIII Kota Kampar, Siak Hulu, Kampar Kiri, Kampar Kiri Hilir, Kampar Kiri Hulu, Tapung, Tapung Hilir, Tapung Hulu, Kampar Kiri Tengah, Gunung Sahilan, Koto Kampar Hulu, Kabupaten Indragiri Hulu: Rengat, Rengat Barat, Kelayang, Peranap, Batang Cenaku, Batang Gansal, Lirik, Kuala Cenaku, Lubuk Batu Jaya, Rakit Kulim, Kabupaten Bengkalis: Pinggir, Kabupaten Indragiri Hilir: Gaung Anak Serka, Mandah, Gaung Teluk Belengkong, Kabupaten Pelalawan: Uku, Pangkalan Kerinci, Pangkalan Kurus, Pangkalan Lesung, Langgam, Pelalawan, Kerumutan, Bunut, Teluk Meranti, Kuala Kijang, Bandar Petalangan, Kabupaten Rokan Hulu: Rokan Iv Kota, Rambah, Kepenuhan, Kunto Darussalam, Rambah Samo, Bonai Darussalam, Kabupaten Siak: Sungai Apit, Minas, Dayan, Kandis, Mempura, Kabupaten Kuantan Singingi: Singingi, Kuantan Hilir, Pucuk Rantau, Kota Pekanbaru: Tampin, Payung Sekaki, dan sekitarnya.

Dan dapat meluas ke wilayah Kabupaten Kampar: Bangkinang Kota, Kuok, Salo, Bangkinang, Perhentian Raja, Kampar Timur, Kampar Utara, Kabupaten Indragiri Hulu: Pasir Peny, Siberida, Sungai Lala, Kabupaten Bengkalis: Bukit Batu, Mandau, Siak Kecil, Kabupaten Indragiri Hilir: Kateman, Pelangiran, Pulau Burung, Kabupaten Pelalawan: Bandar Petalangan, Kabupaten Rokan Hulu: Ujung Batu, Tambusai, Rambah Hilir, Tambusai Utara, Bangun Purba, Tandun, Kampar, Pagaran Tapah Darussalam, Kepenuhan Hulu, Kabupaten Rokan Hilir: Pujud, Kabupaten Siak: Siak, Tualang, Sungai Mandau, Kerinci Kanan, Bunga Raya, Koto Gasib, Lubuk Dalam, Pusako, Kabupaten Kuantan Singingi: Singingi Hilir, Logas Tanah Darat, Kota Pekanbaru: Sukajadi, Pekanbaru Kota, Sial, Lima Puluh, Senapelan, Rumbi, Bukit Raya, Marpayan Damai, Tenayan Raya, Rumbai Pesisir, dan sekitarnya.

Kondisi ini diperkirakan masih dapat berlangsung hingga pkl 14:00 WIB

Prakirawan BMKG - Riau

[www.bmkg.go.id](http://www.bmkg.go.id) | [infoBMKG](#) | [call center 196](#)

### PERINGATAN DINI CUACA WILAYAH RIAU

**14 Maret 2026**

**Masa Berlaku Peringatan Dini**  
14:25 - 17:30 WIB

Potensi terjadi hujan dengan intensitas sedang hingga lebat yang dapat disertai kilat/petir dan angin kencang

- Wilayah Peringatan Dini
- Wilayah Potensi Meluas
- Wilayah Tidak Terdampak

[www.bmkg.go.id](http://www.bmkg.go.id) | [infoBMKG](#) | [call center 196](#)

### PERINGATAN DINI CUACA WILAYAH RIAU

**UPDATE Peringatan Dini Cuaca Wilayah Riau tgl 14 Maret 2026 pkl. 14:15 WIB** masih berpotensi terjadi hujan dengan intensitas sedang hingga lebat yang dapat disertai kilat/petir dan angin kencang pada pkl 14:25 WIB di Kabupaten Kampar: Tambang, XIII Kota Kampar, Kuok, Siak Hulu, Kampar Kiri, Kampar Kiri Hilir, Tapung, Tapung Hulu, Salo, Perhentian Raja, Kampar Kiri Tengah, Koto Kampar Hulu, Kabupaten Indragiri Hulu: Rengat, Siberida, Batang Cenaku, Batang Gansal, Kuala Cenaku, Rakit Kulim, Kabupaten Bengkalis: Mandau, Pinggir, Kabupaten Indragiri Hilir: Enak, Tempuling, Gaung Anak Serka, Mandah, Kerintang, Tanah Merah, Gaung, Kampas, Kabupaten Pelalawan: Uku, Pangkalan Kerinci, Pangkalan Kurus, Pangkalan Lesung, Langgam, Pelalawan, Kerumutan, Bunut, Teluk Meranti, Bandar Sei Kijang, Bandar Petalangan, Kabupaten Rokan Hulu: Ujung Batu, Rokan Iv Koto, Rambah, Tambusai, Tambusai Utara, Bangun Purba, Tandun, Kubun, Bonai Darussalam, Pagaran Tapah Darussalam, Pendalian Iv Koto, Kabupaten Rokan Hilir: Tanah Putih, Bagan Sinembah, Pujud, Simpang Kanan, Kabupaten Siak: Minas, Tualang, Sungai Mandau, Dayan, Kerinci Kanan, Kandis, Lubuk Dalam, Kabupaten Kuantan Singingi: Pangean, Logas Tanah Darat, Sentajo Raya, Kota Pekanbaru: Sukajadi, Pekanbaru Kota, Sial, Rumbai, Bukit Raya, Tampin, Marpayan Damai, Tenayan Raya, Payung Sekaki, Rumbai Pesisir, dan sekitarnya.

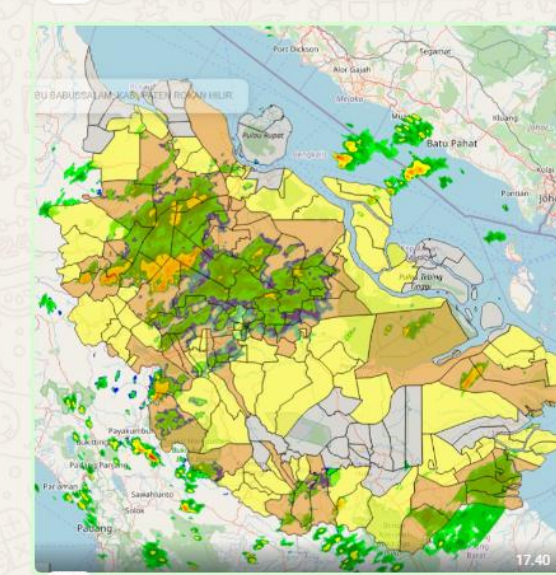
Dan dapat meluas ke wilayah Kabupaten Kampar: Bangkinang Kota, Kampar, Kampar Kiri Hulu, Tapung Hilir, Rumbio Jaya, Bangkinang, Kampar Timur, Kampar Utara, Gunung Sahilan, Kabupaten Indragiri Hulu: Rengat Barat, Kelayang, Pasir Peny, Peranap, Lirik, Sungai Lala, Lubuk Batu Jaya, Batang Peranap, Kabupaten Bengkalis: Siak Kecil, Mandau, Kabupaten Indragiri Hilir: Reth, Kuala Indragiri, Tembilahan, Batang Tuaka, Tembilahan Hulu, Kemuning, Sungai Batang, Kabupaten Rokan Hulu: Kepenuhan, Kunto Darussalam, Rambah Samo, Rambah Hilir, Kepenuhan Hulu, Kabupaten Rokan Hilir: Kubu, Rimba Melintang, Pasir Limau Kapas, Tanah Putih Tanjung Melawan, Bangko Pusako, Runtan Koper, Peksaitan, Kubu Babussalam, Kabupaten Siak: Siak, Koto Gasib, Mempura, Kabupaten Kuantan Singingi: Kuantan Mukti, Kuantan Tengah, Singingi, Kuantan Hilir, Cerenti, Benai, Gunungtoar, Singing Hilir, Inuman, Hulu Kuantan, Kuantan Hilir Seberang, Pucuk Rantau, Kota Pekanbaru: Lima Puluh, Senapelan, Kota Dumai: Sungai Sembilan, dan sekitarnya.

Kondisi ini diperkirakan masih dapat berlangsung hingga pkl 17:30 WIB

Prakirawan BMKG - Riau

[www.bmkg.go.id](http://www.bmkg.go.id) | [infoBMKG](#) | [call center 196](#)

**BMKG Provinsi Riau**  
1,5 rb pengikut



17.40 ✓

**BMKG Provinsi Riau**  
1,5 rb pengikut

**BMKG | Badan Meteorologi, Klimatologi, dan Geofisika**  
Informasi peringatan dini cuaca ekstrem  
<https://www.bmkg.go.id>

**UPDATE Peringatan Dini Cuaca Riau tgl 14 Maret 2026 pkl 17:35 WIB** masih berpotensi terjadi Hujan Sedang-Lebat yang dapat disertai kilat/petir dan angin kencang pada pkl 17:40 WIB di Kabupaten Kampar: Tambang, XIII Kota Kampar, Kuok, Kampar Kiri, Kampar Kiri Hilir, Kampar Kiri Hulu, Tapung, Tapung Hilir, Tapung Hulu, Salo, Bangkinang, Kampar Timur, Kampar Kiri Tengah, Kabupaten Indragiri Hulu: Peranap, Batang Peranap, Kabupaten Bengkalis: Mandau, Siak Kecil, Pinggir, Pinggir, Kabupaten Indragiri Hilir: Enak, Ekok, Mandah, Kerintang, Tanah Merah, Kemuning, Pelangiran, Sungai Batang, Kabupaten Pelalawan: Tanah Merah, Bandar Sei Kijang, Kabupaten Rokan Hulu: Rambah, Kepenuhan, Kunto Darussalam, Rambah Samo, Rambah Hilir, Bonai Darussalam, Kepenuhan Hulu, Kabupaten Rokan Hilir: Tanah Putih, Pujud, Bangko Pusako, Rantau Koper, Kabupaten Siak: Minas, Tualang, Sungai Mandau, Dayan, Kerinci Kanan, Bunga Raya, Koto Gasib, Kandis, Lubuk Dalam, Mempura, Pusako, Kabupaten Kuantan Singingi: Singingi, Pangean, Kuantan Hilir Seberang, Pucuk Rantau, Kota Pekanbaru: Tenayan Raya, Rumbai Pesisir, Kota Dumai: Sungai Sembilan, dan sekitarnya.

Dan dapat meluas ke wilayah Kabupaten Kampar: Bangkinang Kota, Kampar, Siak Hulu, Kampar Kiri, Kampar Kiri Hilir, Rumbio Jaya, Perhentian Raja, Kampar Utara, Gunung Sahilan, Koto Kampar Hulu, Kabupaten Indragiri Hulu: Batang Cenaku, Batang Gansal, Rakit Kulim, Kabupaten Bengkalis: Bengkalis, Bantan, Bukit Batu, Bukit Batu, Kabupaten Indragiri Hilir: Kuala Indragiri, Tembilahan, Tempuling, Kateman, Gaung, Tembilahan Hulu, Teluk Belengkong, Pulau Burung, Cancang, Kampas, Kabupaten Pelalawan: Pangkalan Kerinci, Pangkalan Kurus, Langgam, Pelalawan, Kerumutan, Bunut, Bandar Petalangan, Kabupaten Rokan Hulu: Ujung Batu, Rokan Iv Koto, Tambusai Utara, Bangun Purba, Tandun, Kampar, Pagaran Tapah Darussalam, Pendalian Iv Koto, Kabupaten Rokan Hilir: Rimba Melintang, Bagan Sinembah, Tanah Putih Tanjung Melawan, Bangko Pusako, Runtan Koper, Peksaitan, Kabupaten Siak: Siak, Koto Gasib, Mempura, Kabupaten Kuantan Singingi: Kuantan Mukti, Kuantan Tengah, Singingi, Kuantan Hilir, Cerenti, Benai, Gunungtoar, Singing Hilir, Inuman, Hulu Kuantan, Kabupaten Kepulauan Meranti: Tebing Tinggi Barat, Merbau, Pulau Merbau, Tanah Putih Payau, Kota Pekanbaru: Sukajadi, Pekanbaru Kota, Lima Puluh, Senapelan, Rumbi, Bukit Raya, Tampin, Marpayan Damai, Payung Sekaki, Kota Dumai: Dumai Barat, Dumai Timur, Bukit Kayan, Dumai Kota, Dumai Selatan, dan sekitarnya.

Kondisi ini diperkirakan masih akan berlangsung hingga pkl 20:00 WIB

Prakirawan BMKG Riau  
<https://www.stametpku.bmkg.go.id>

17.40 ✓

### PERINGATAN DINI CUACA WILAYAH RIAU

14 Maret 2026

Masa Berlaku Peringatan Dini  
19:50 - 22:00 WIB

Potensi terjadi hujan dengan intensitas sedang hingga lebat yang dapat disertai kilat/petir dan angin kencang

- Wilayah Peringatan Dini
- Wilayah Potensi Meluas
- Wilayah Tidak Terdampak

www.bmkg.go.id | infoBMKG | call center 196

### PERINGATAN DINI CUACA WILAYAH RIAU

14 Maret 2026

Masa Berlaku Peringatan Dini  
19:50 - 22:00 WIB

Potensi terjadi hujan dengan intensitas sedang hingga lebat yang dapat disertai kilat/petir dan angin kencang

**UPDATE Peringatan Dini Cuaca Wilayah Riau tgl 14 Maret 2026 pkl. 19:40 WIB masih berpotensi terjadi hujan dengan intensitas sedang hingga lebat yang dapat disertai kilat/petir dan angin kencang pada pkl 19:50 WIB di Kabupaten Kampar: Kampar Kiri Hulu, Tapung Hilir, Tapung Hulu, Kota Kampar Hulu, Kabupaten Indragiri Hulu: Batang Cenaku, Batang Gensak, Kabupaten Bengkalis: Bengkalis, Bantan, Bukit Batu, Mandau, Rupert, Rupert Utara, Siak Kecil, Pinggir, Kabupaten Indragiri Hilir: Teluk Belengkong, Pulau Burung, Kabupaten Pelalawan: Pelalawan, Kuala Kampar, Kabupaten Rokan Hulu: Ujung Batu, Rokan Iv Koto, Rambah, Tambusai, Kepenuhan, Kunto Darussalam, Rambah Samo, Rambah Hilir, Tambusi Utara, Bangun Purba, Tandun, Bonai Darussalam, Pagaran Tapah Darussalam, Kepenuhan Hulu, Pendallian Iv Koto, Kabupaten Rokan Hilir: Tanah Putih, Rimba Melintang, Pujud, Tanah Putih Tanjung Melawan, Bangko Pusako, Rantau Kapor, Kabupaten Siak: Siak, Sungai Apit, Dayun, Bunga Raya, Kandis, Sabak Auh, Pusako, Kabupaten Kepulauan Meranti: Rangsang, Tebing Tinggi Barat, Merbau, Pulaumberbau, Tebing Tinggi Timur, Tasik Putri Puyu, Rangsang Pesisir, dan sekitarnya.**

**Dan dapat meluas ke wilayah Kabupaten Kampar: Bangkinang Kota, Xiii Koto Kampar, Kuok, Kampar Kiri, Tapung, Salo, Bangkinang, Kampar Utara, Kabupaten Indragiri Hulu: Peranap, Siberida, Rakit Kulim, Kabupaten Bengkalis: Bukit Batu, Kabupaten Indragiri Hilir: Mandah, Kateman, Pelangiran, Kabupaten Pelalawan: Pangkalan Kerinci, Pangkalan Kuras, Pangkalan Lesung, Langgam, Kerumutan, Bunut, Teluk Meranti, Bandar Sei Kijang, Bandar Petalangan, Kabupaten Rokan Hulu: Kabun, Kabupaten Rokan Hilir: Bagan Sinembah, Kabupaten Siak: Minas, Tualang, Sungai Mandau, Kerinci Kanan, Koto Gasib, Lubuk Dalam, Mempura, Kabupaten Kuantan Singingi: Singingi, Singingi Hilir, Kabupaten Kepulauan Meranti: Tebing Tinggi, Rangsang Barat, Kota Dumai: Dumai Barat, Dumai Timur, Bukit Kapur, Sungai Sembilan, Medang Kampai, Dumai Selatan, dan sekitarnya.**

Kondisi ini diperkirakan masih dapat berlangsung hingga pkl 22:00 WIB

Prakirawan BMKG - Riau

www.bmkg.go.id | infoBMKG | call center 196

### PERINGATAN DINI CUACA WILAYAH RIAU

14 Maret 2026

Masa Berlaku Peringatan Dini  
22:10 - 00:00 WIB

Potensi terjadi hujan dengan intensitas sedang hingga lebat yang dapat disertai kilat/petir dan angin kencang

- Wilayah Peringatan Dini
- Wilayah Potensi Meluas
- Wilayah Tidak Terdampak

www.bmkg.go.id | infoBMKG | call center 196

### PERINGATAN DINI CUACA WILAYAH RIAU

14 Maret 2026

Masa Berlaku Peringatan Dini  
22:10 - 00:00 WIB

Potensi terjadi hujan dengan intensitas sedang hingga lebat yang dapat disertai kilat/petir dan angin kencang

**UPDATE Peringatan Dini Cuaca Wilayah Riau tgl 14 Maret 2026 pkl. 22:00 WIB masih berpotensi terjadi hujan dengan intensitas sedang hingga lebat yang dapat disertai kilat/petir dan angin kencang pada pkl 22:10 WIB di Kabupaten Kampar: Koto Kampar Hulu, Kabupaten Bengkalis: Bengkalis, Bantan, Bukit Batu, Rupert, Rupert Utara, Siak Kecil, Pinggir, Mandau, Kabupaten Pelalawan: Teluk Meranti, Bandar Sei Kijang, Kabupaten Rokan Hulu: Rokan Iv Koto, Pendallian Iv Koto, Kabupaten Rokan Hilir: Tanah Putih, Tanah Putih Tanjung Melawan, Kabupaten Siak: Siak, Sungai Apit, Minas, Tualang, Sungai Mandau, Dayun, Kerinci Kanan, Bunga Raya, Koto Gasib, Lubuk Dalam, Sabak Auh, Mempura, Pusako, Kabupaten Kepulauan Meranti: Rangsang Barat, Rangsang, Tebing Tinggi Barat, Merbau, Pulaumberbau, Tebing Tinggi Timur, Tasik Putri Puyu, Rangsang Pesisir, Kota Pekanbaru: Tenayan Raya, Kota Dumai: Bukit Kapur, Sungai Sembilan, Medang Kampai, dan sekitarnya.**

**Dan dapat meluas ke wilayah Kabupaten Kampar: Tambang, Xiii Koto Kampar, Siak Hulu, Kampar Kiri Hilir, Tapung, Tapung Hilir, Tapung Hulu, Perhentian Raja, Kabupaten Bengkalis: Mandau, Kabupaten Pelalawan: Pangkalan Kerinci, Pangkalan Kuras, Pangkalan Lesung, Langgam, Pelalawan, Kerumutan, Bunut, Kuala Kampar, Bandar Petalangan, Kabupaten Rokan Hulu: Tandun, Kabun, Bonai Darussalam, Kabupaten Rokan Hilir: Bangko, Rimba Melintang, Sinaboi, Bangko Pusako, Batu Hampar, Rantau Kapor, Kabupaten Siak: Kandis, Kabupaten Kepulauan Meranti: Tebing Tinggi, Kota Pekanbaru: Sukajadi, Pekanbaru Kota, Sail, Lima Puluh, Senapelan, Rumbai, Bukit Raya, Tampian, Marpoyan Damai, Payung Sekaki, Rumbai Pesisir, Kota Dumai: Dumai Barat, Dumai Timur, Dumai Kota, Dumai Selatan, dan sekitarnya.**

Kondisi ini diperkirakan masih dapat berlangsung hingga pkl 00:00 WIB

Prakirawan BMKG - Riau

www.bmkg.go.id | infoBMKG | call center 196

### PERINGATAN DINI CUACA WILAYAH RIAU

14 Maret 2026

Masa Berlaku Peringatan Dini  
23:50 - 03:00 WIB

Potensi terjadi hujan dengan intensitas sedang hingga lebat yang dapat disertai kilat/petir dan angin kencang

- Wilayah Peringatan Dini
- Wilayah Potensi Meluas
- Wilayah Tidak Terdampak

www.bmkg.go.id | infoBMKG | call center 196

### PERINGATAN DINI CUACA WILAYAH RIAU

14 Maret 2026

Masa Berlaku Peringatan Dini  
23:50 - 03:00 WIB

Potensi terjadi hujan dengan intensitas sedang hingga lebat yang dapat disertai kilat/petir dan angin kencang

**UPDATE Peringatan Dini Cuaca Wilayah Riau tgl 14 Maret 2026 pkl. 23:40 WIB masih berpotensi terjadi hujan dengan intensitas sedang hingga lebat yang dapat disertai kilat/petir dan angin kencang pada pkl 23:50 WIB di Kabupaten Kampar: Tambang, Tapung Hilir, Kabupaten Bengkalis: Bengkalis, Bantan, Bukit Batu, Mandau, Rupert Utara, Siak Kecil, Pinggir, Kabupaten Indragiri Hilir: Mandah, Gaung, Pelangiran, Kabupaten Pelalawan: Pelalawan, Bunut, Teluk Meranti, Kabupaten Rokan Hulu: Bonai Darussalam, Kabupaten Rokan Hilir: Tanah Putih, Rantau Kapor, Kabupaten Siak: Siak, Sungai Apit, Tualang, Sungai Mandau, Dayun, Koto Gasib, Kandis, Lubuk Dalam, Mempura, Kabupaten Kepulauan Meranti: Tebing Tinggi, Rangsang Barat, Tebing Tinggi Barat, Merbau, Pulaumberbau, Tebing Tinggi Timur, Tasik Putri Puyu, Rangsang Pesisir, Kota Pekanbaru: Tenayan Raya, Kota Dumai: Bukit Kapur, Sungai Sembilan, Medang Kampai, dan sekitarnya.**

**Dan dapat meluas ke wilayah Kabupaten Kampar: Kampar, Siak Hulu, Kampar Kiri Hilir, Tapung, Tapung Hulu, Rumbio Jaya, Perhentian Raja, Kampar Timur, Kampar Utara, Kampar Kiri Tengah, Gunung Sahilan, Kabupaten Indragiri Hulu: Rengat, Rengat Barat, Lirik, Kuala Cenaku, Lubuk Batu Jaya, Kabupaten Bengkalis: Rupert, Kabupaten Indragiri Hilir: Teluk Belengkong, Pulau Burung, Kabupaten Pelalawan: Uku, Pangkalan Kerinci, Pangkalan Kuras, Pangkalan Lesung, Langgam, Kerumutan, Kuala Kampar, Bandar Sei Kijang, Bandar Petalangan, Kabupaten Rokan Hulu: Kepenuhan, Kunto Darussalam, Pagaran Tapah Darussalam, Kabupaten Rokan Hilir: Bangko, Rimba Melintang, Sinaboi, Pujud, Tanah Putih Tanjung Melawan, Batu Hampar, Kabupaten Siak: Minas, Kerinci Kanan, Bunga Raya, Sabak Auh, Pusako, Kabupaten Kepulauan Meranti: Rangsang, Kota Pekanbaru: Sukajadi, Pekanbaru Kota, Sail, Lima Puluh, Senapelan, Rumbai, Bukit Raya, Tampian, Marpoyan Damai, Payung Sekaki, Rumbai Pesisir, Kota Dumai: Dumai Barat, Dumai Timur, Dumai Kota, Dumai Selatan, dan sekitarnya.**

Kondisi ini diperkirakan masih dapat berlangsung hingga pkl 03:00 WIB

Prakirawan BMKG - Riau

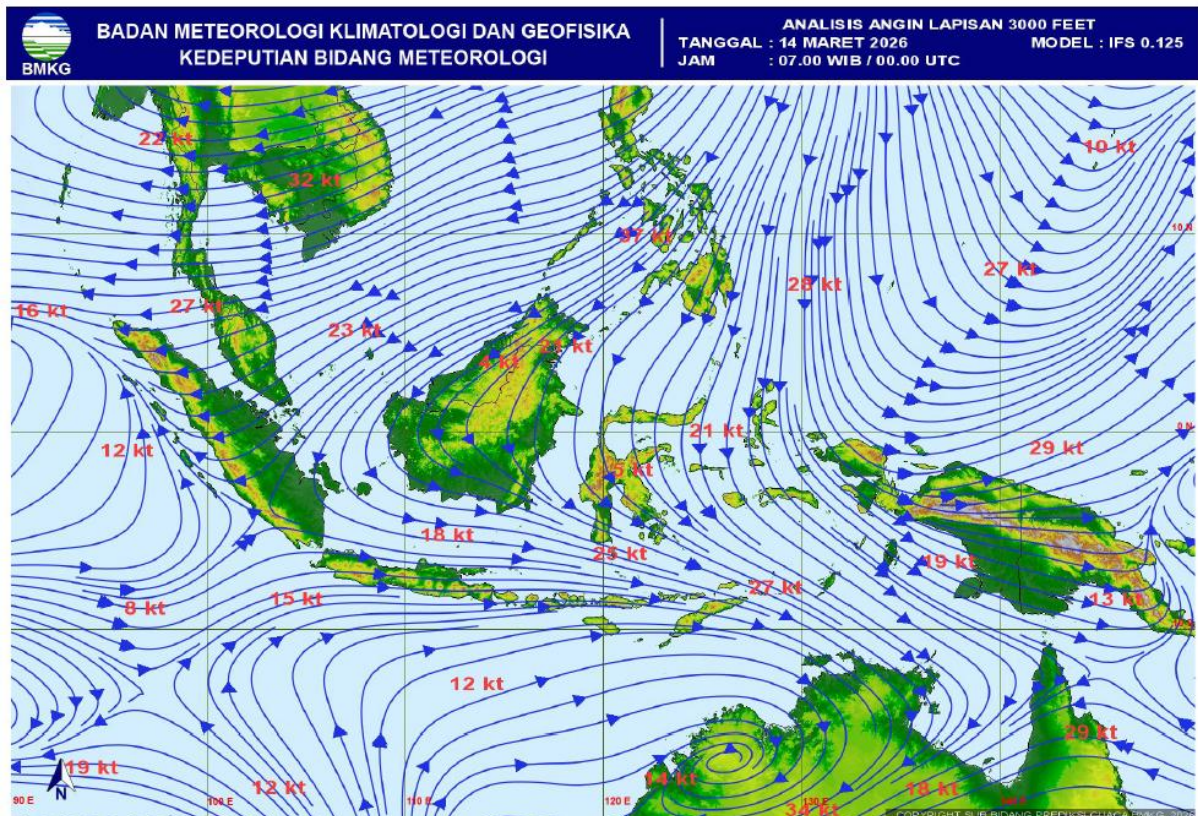
www.bmkg.go.id | infoBMKG | call center 196

## VI. PROSPEK KE DEPAN

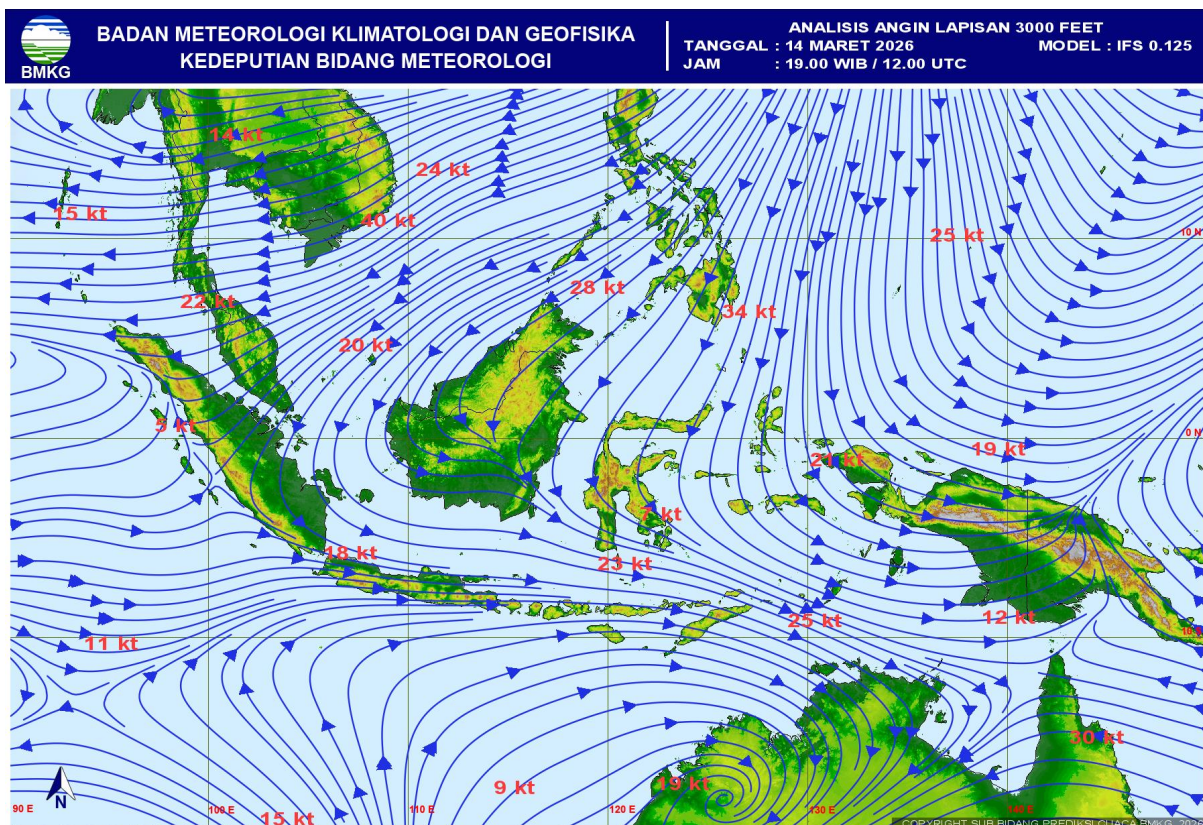
- Hujan dengan intensitas ringan hingga sedang yang dapat disertai petir dan angin kencang diperkirakan masih terjadi terutama pada pagi, siang/sore dan malam/dini hari.

## LAMPIRAN

### Lampiran 1.

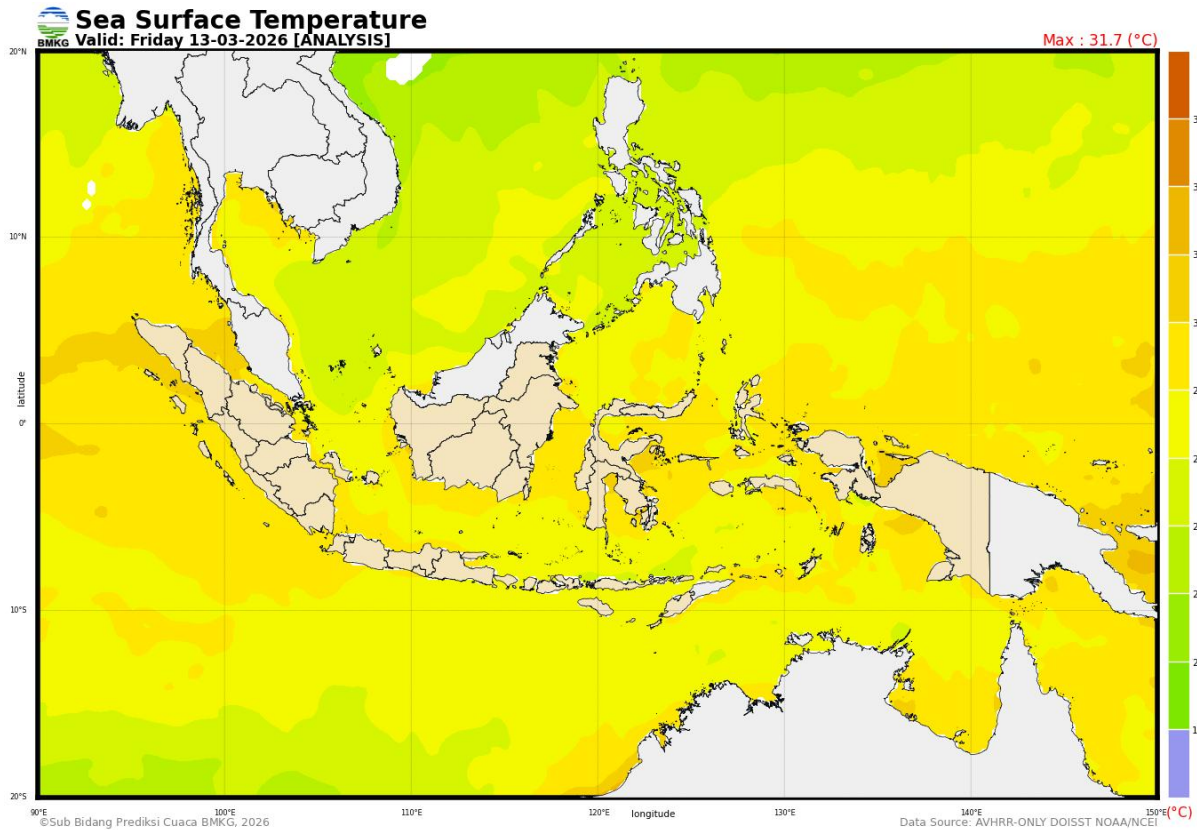


Gambar 1. Analisis Streamline tanggal 14 Maret 2026 pukul 00.00 UTC

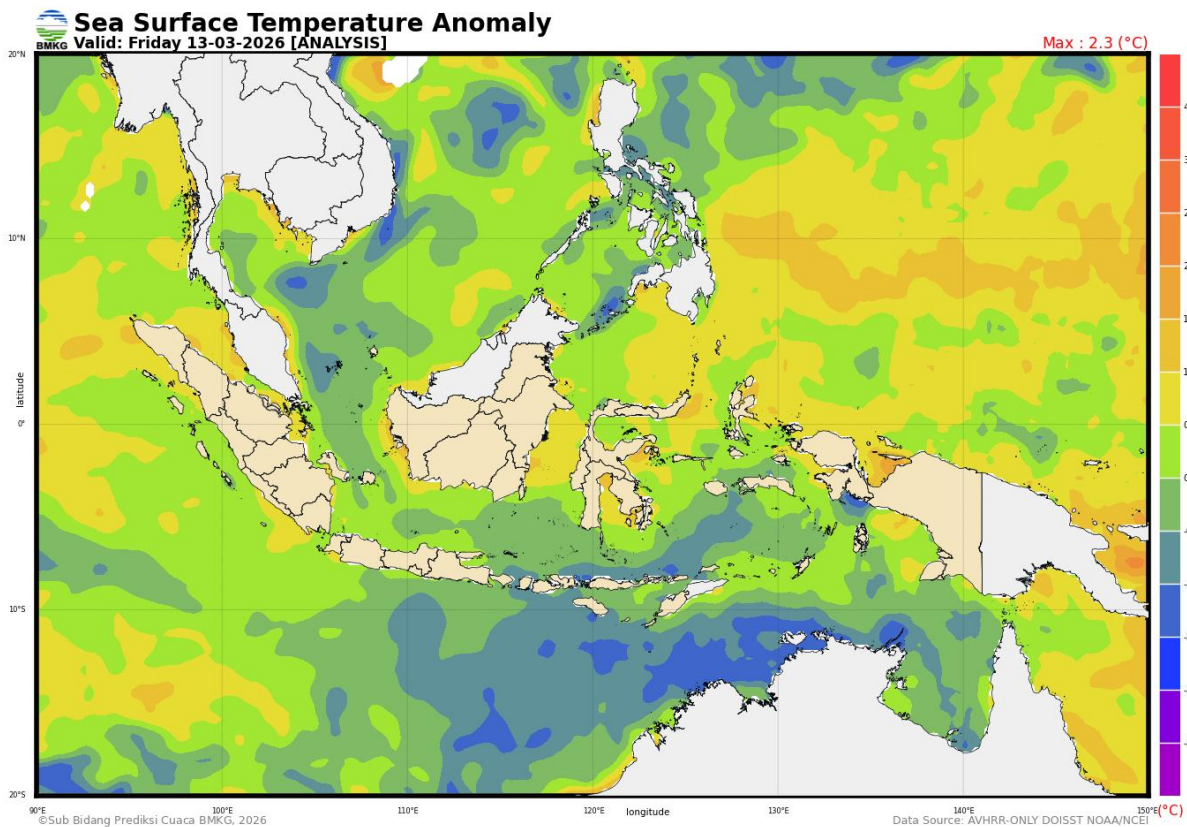


Gambar 2. Analisis Streamline tanggal 14 Maret 2026 pukul 12.00 UTC

Lampiran 2.

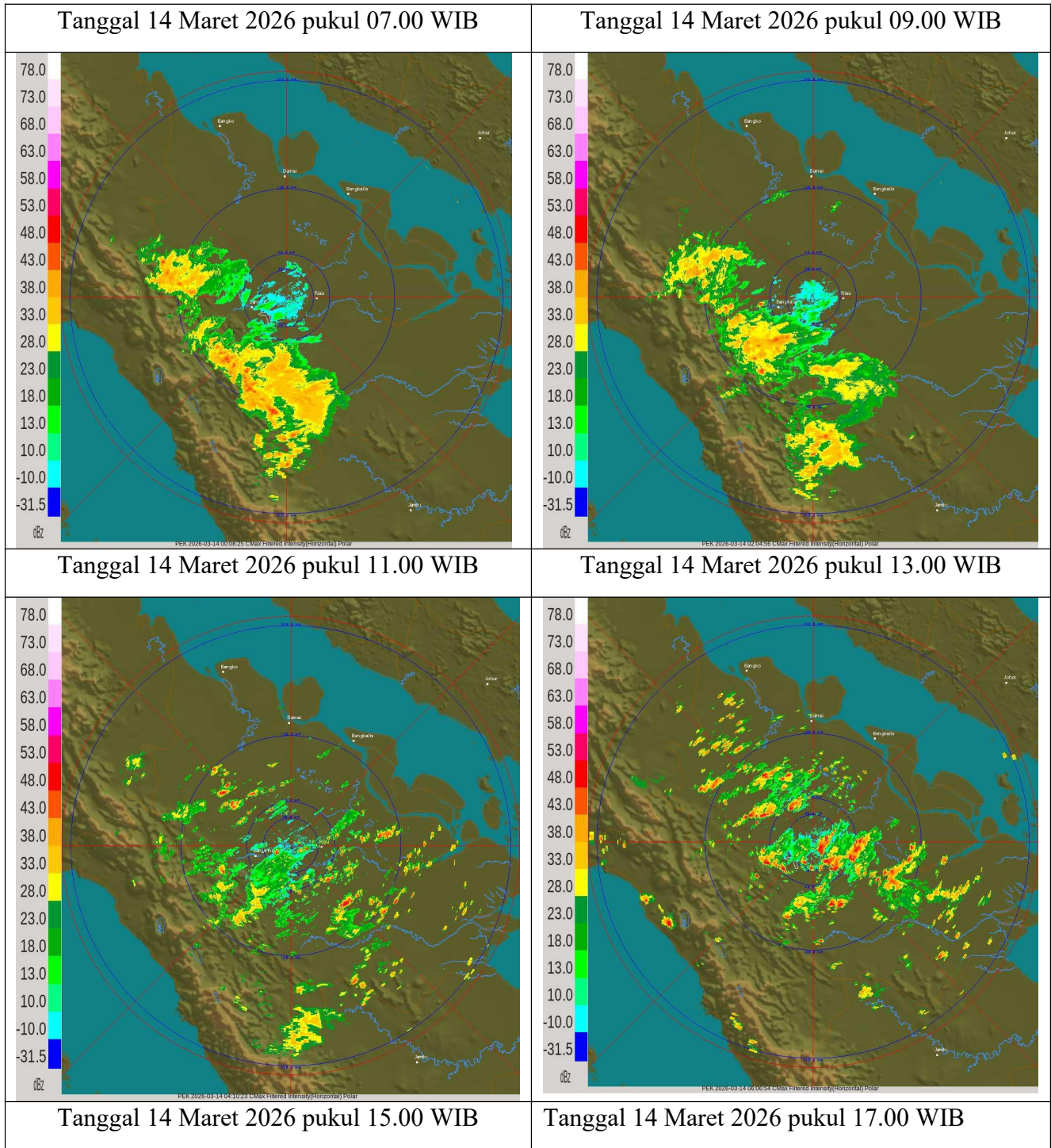


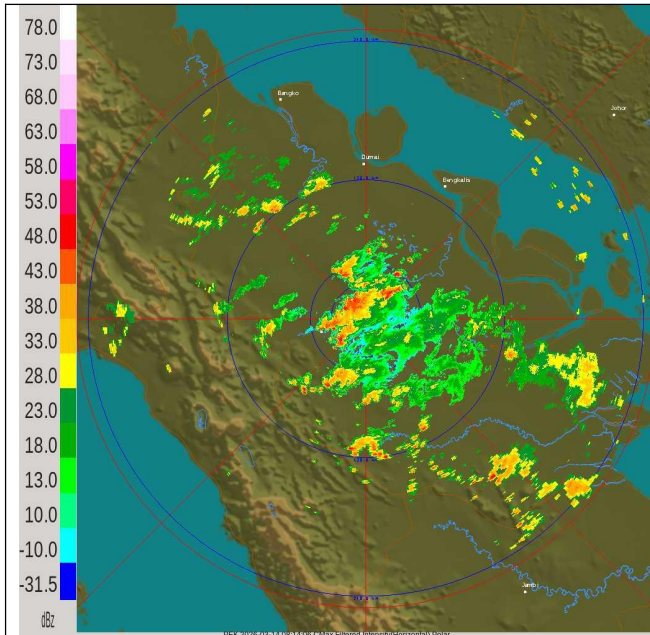
Gambar 3. Analisis SST tanggal 13 Maret 2026



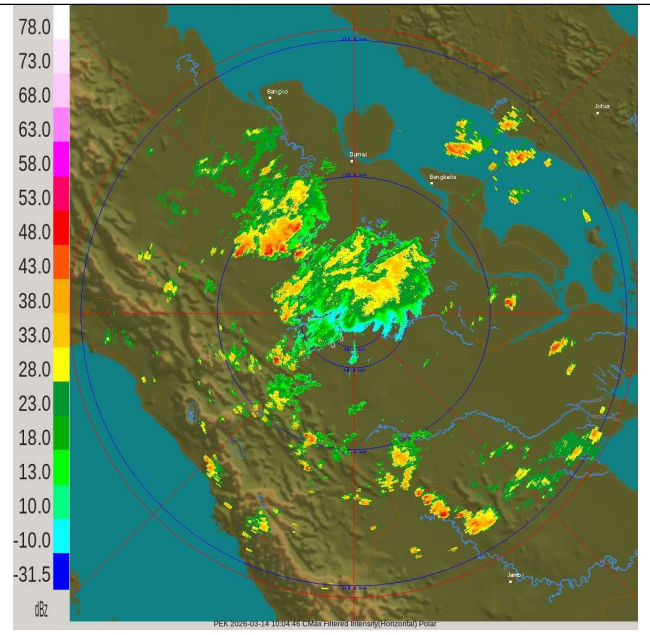
Gambar 4. Analisis Anomaly SST tanggal 13 Maret 2026

**Lampiran 3.**  
**Citra Radar Cuaca**

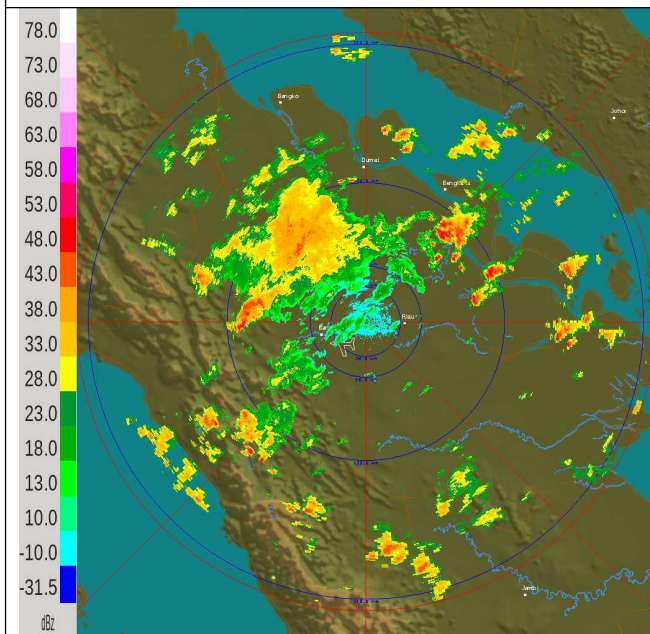




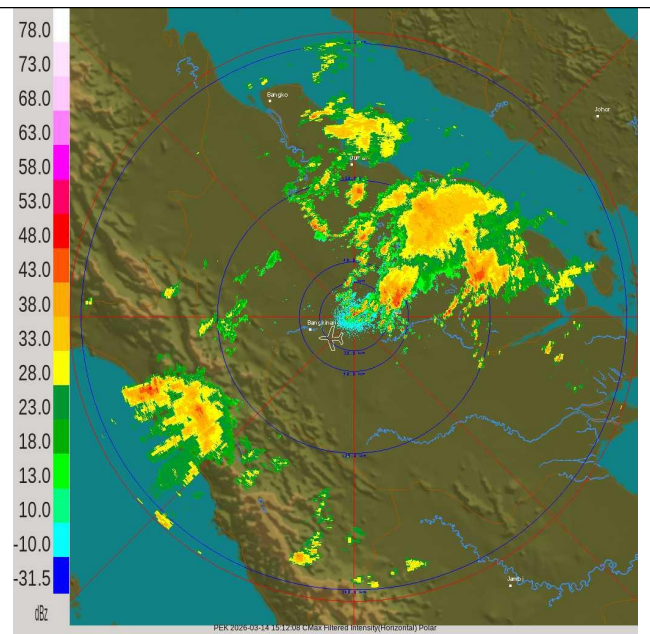
Tanggal 14 Maret 2026 pukul 19.00 WIB



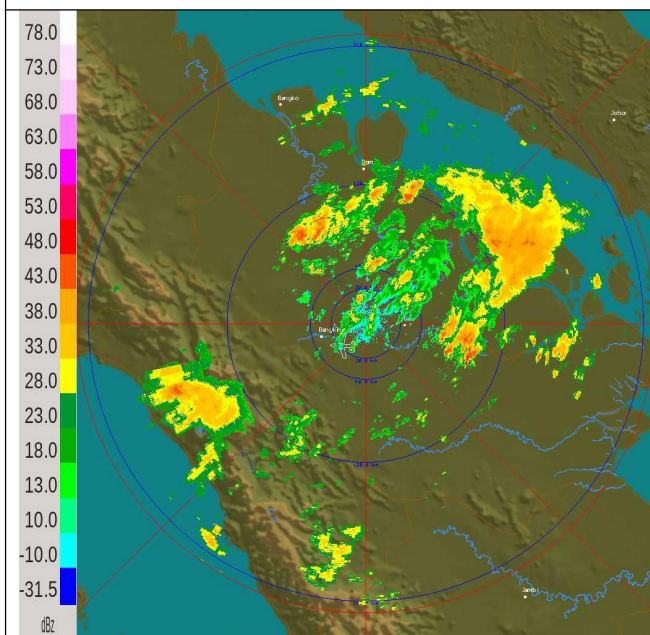
Tanggal 14 Maret 2026 pukul 21.00 WIB



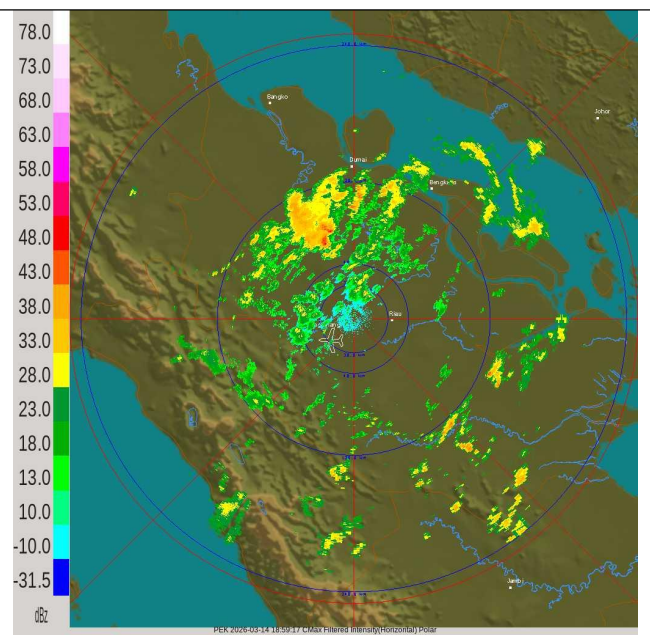
Tanggal 14 Maret 2026 pukul 23.00 WIB



Tanggal 14 Maret 2026 pukul 01.00 WIB



Tanggal 15 Maret 2026 pukul 03.00 WIB

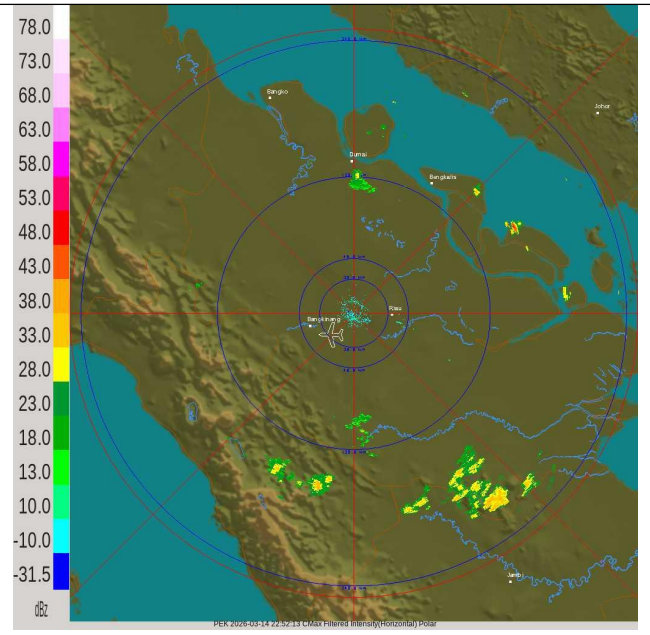
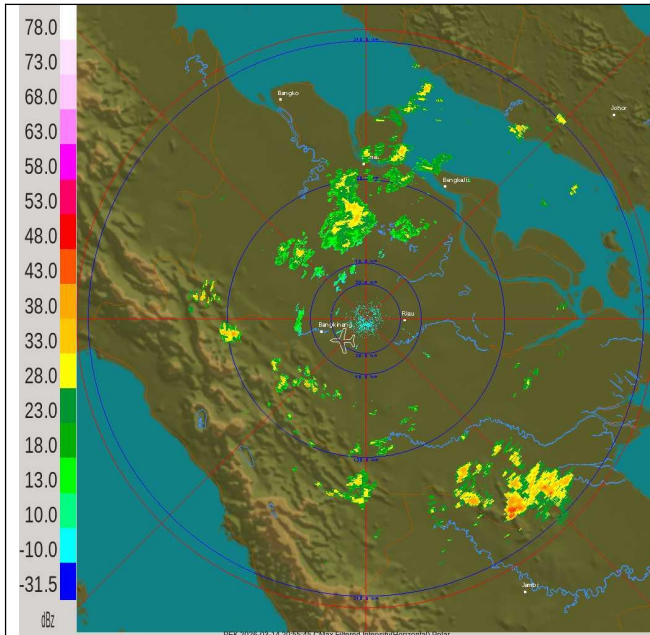


Tanggal 15 Maret 2026 pukul 05.00 WIB

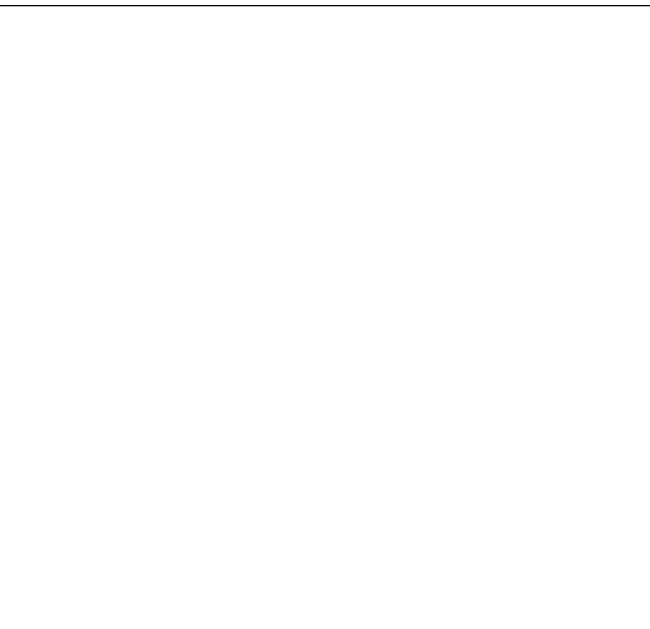
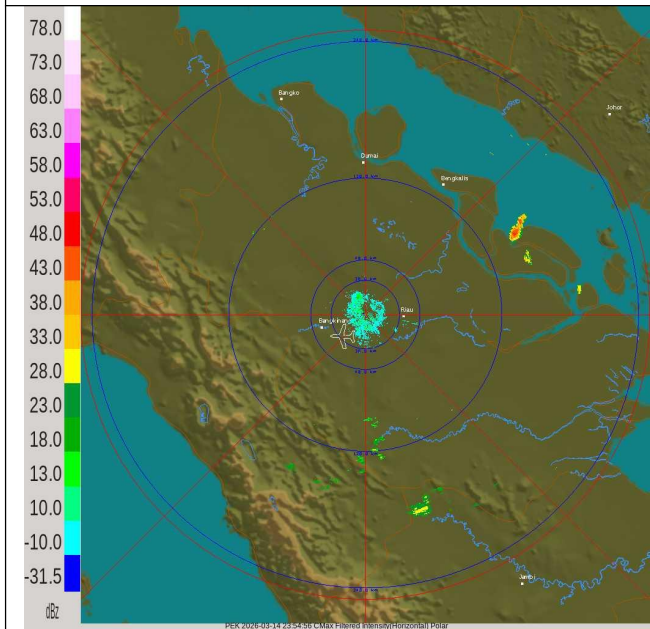


# BADAN METEOROLOGI KLIMATOLOGI DAN GEOFISIKA STASIUN METEOROLOGI SULTAN SYARIF KASIM II PEKANBARU

Bandar Udara Sultan Syarif Kasim II Pekanbaru 28284 Telp. (0761) 674791, Fax 73701  
website : [www.stametpekanbaru.com](http://www.stametpekanbaru.com) email : [bmgpku@yahoo.com](mailto:bmgpku@yahoo.com)



Tanggal 15 Maret 2026 pukul 07.00 WIB



Mengetahui  
Koordinator Bidang Data dan Informasi

**Bibin Sulianto**

Pekanbaru, 15 Maret 2026  
*Forecaster on Duty*

**Mari Frystine**