

ANALISA CUACA KEJADIAN HUJAN LEBAT DI PROVINSI RIAU
TANGGAL 19 MARET 2026

I. INFORMASI KEJADIAN HUJAN LEBAT PETIR DAN ANGIN KENCANG

LOKASI	Kab. Indragiri Hulu
TANGGAL	19 Maret 2026
DAMPAK	Belum ada Laporan

II. DATA CURAH HUJAN

JUMLAH CURAH HUJAN TANGGAL 19 MARET 2026
 (UPDATE TANGGAL 20 MARET 2026 PUKUL 07.00 WIB)

Lokasi Penakar Hujan	Kabupaten / Kota	Jarak Pandang	Intensitas Curah Hujan	Waktu Kejadian Hujan (WIB)	INPUT DATA
SSK II Pekanbaru	Kota Pekanbaru	5 KM (Hujan Ringan)	Hujan Ringan	18.15 - 20.45; 02.10 - 03.55; 04.37 - now	7
Japura Indragiri Hulu	Kab. Inhu	7 KM	-		
Pinang Kampai Dumai	Kota Dumai			off	
SSHSN Pelalawan	Kab. Pelalawan	6 KM	Hujan Ringan	12.28 - 12.50	3
Tambang Kampar	Kab. Kampar	6 KM	-		
Rumbai Timur	Kota Pekanbaru		Hujan Ringan		6.2
Dumai Timur	Kota Dumai		-		
Bangkinang	Kab. Kampar		Hujan Ringan		8.2
XIII Koto Kampar	Kab. Kampar		Hujan Ringan		10.8
Kampar Kiri	Kab. Kampar		Hujan Ringan		8.2
AAWS Tambang Kampar	Kab. Kampar		-		
AWS Mesonet Kampar	Kab. Kampar		-	off	
Kuala Kampar	Kab. Pelalawan		-		
Teluk Meranti	Kab. Pelalawan		-		
Bantan	Kab. Bengkalis		-		
Bukit Batu	Kab. Bengkalis		-		
Bunga Raya	Kab. Siak		-		
Siak	Kab. Siak		-		
Kandis	Kab. Siak		-		
Minas	Kab. Siak		Hujan Ringan		2.8
Pusako	Kab. Siak		-		
Tambusai	Kab. Rohul		Hujan Sedang		35
Tandun	Kab. Rohul		Hujan Ringan		0.2
Pasir Pangaraian	Kab. Rohul		Hujan Sedang		39
Rokan IV Koto	Kab. Rohul		Hujan Ringan		9.2
AWS Mesonet Rohul	Kab. Rohul		-		
AAWS Rimbang Melintang Rohil	Kab. Rohil		-		
Tanah Putih	Kab. Rohil		-		
Batang Cenaku	Kab. Inhu		Hujan Lebat		64.8
Tembilahan	Kab. Inhil		Hujan Ringan		0.2
AAWS Singingi	Kab. Kuansing		Hujan Sedang		31.4
Kuantan Tengah	Kab. Kuansing		Hujan Ringan		5
Tebing Tinggi	Kab. Meranti		-		

Note: Tidak semua curah hujan tercatat pada penakar hujan
 (-) : Tidak Ada Hujan
 0.5 - 20.0 mm : Hujan Ringan
 20.0 - 50.0 mm : Hujan Sedang
 50.0 - 100.0 mm : Hujan Lebat
 > 100.0 mm : Hujan Sangat Lebat

Gambar 1. Curah Hujan tanggal 19 Maret 2026 00 UTC s.d. 20 Maret 2026 00 UTC

III. ANALISIS METEOROLOGI

INDIKATOR	KETERANGAN
1. Pola Angin	<p>Berdasarkan analisis pola angin pada tanggal 19 Maret 2026 pukul 07.00 WIB (00.00 UTC) dan 19.00 WIB (12.00 UTC), terpantau adanya belokan angin (<i>shearline</i>) di wilayah Riau. Di perbatasan wilayah Riau dan Sumatera Barat terpantau daerah pertemuan angin (konvergensi). Kondisi ini menyebabkan terjadinya penumpukan massa udara basah yang mendukung pertumbuhan awan hujan.</p>
2. SST	<p>SST di perairan Samudera Hindia dan Selat Malaka terpantau bernilai sekitar 29.0°C – 31.0°C. Hal ini menunjukkan bahwa suhu muka laut masih cukup hangat. Selanjutnya, anomali SST di sekitar Samudera Hindia, Selat Malaka, dan Perairan Riau terpantau mencapai 1.5°C. Kondisi ini semakin memperkuat pasokan uap air yang mendukung pertumbuhan awan hujan di wilayah Riau.</p>
3. Citra Radar Cuaca	<p>Berdasarkan citra radar cuaca tanggal 19 Maret 2026, terpantau sudah terbentuk awan konvektif yang matang di wilayah Riau bagian barat yang membentang di sepanjang perbatasan Riau dengan Sumatera Barat, dimana awan konvektif ini bertahan hingga pukul 10.00 WIB.</p> <p>Pada pukul 12.00 WIB, terdapat pertumbuhan awan konvektif di Riau bagian tengah, utara, dan selatan secara sporadis, dan pertumbuhan awan-awan yang tidak merata ini meluas di hampir seluruh Riau pada pukul 16.00 WIB. Pada pukul 18.00 WIB, terpantau terjadi pertumbuhan awan konvektif di wilayah Riau bagian selatan, dimana awan-awan ini bertahan dan tumbuh matang membentuk gugusan awan multisel pada pukul 22.00 WIB. Pada tanggal 20 Maret 2026 pukul 00.00 WIB, awan-awan konvektif ini tumbuh semakin besar dan meluas ke wilayah Riau bagian tengah. Gugusan awan ini bertahan hingga pukul 02.00 WIB, dan mulai meluruh pada pukul 03.00 WIB.</p> <p>Pada pukul 05.00 WIB, gugusan awan konvektif wilayah Riau bagian selatan sudah luruh, mengindikasikan berhentinya hujan di daerah tersebut. Pada pukul 07.00 WIB, terpantau masih terdapat awan konvektif yang masih bertahan di wilayah Riau bagian tengah yang meluas ke wilayah Riau bagian utara.</p>
4. Dinamika Atmosfer	<p>Informasi Dinamika Atmosfer tanggal 19 Maret 2026 :</p> <p>SOI : +14.3 (signifikan > +7) —> berpengaruh terhadap peningkatan pola konvektif di sebagian wilayah Indonesia bagian tengah dan timur.</p> <p>Indeks ENSO di NINO 3.4 : -0.53 (signifikan < ±0.8) —> tidak berpengaruh terhadap peningkatan pola konvektif di sebagian wilayah Indonesia.</p> <p>DMI : +0.53 (normal ±0.59) —> tidak berpengaruh terhadap peningkatan aktivitas/pola konvektif di wilayah Indonesia bagian barat.</p> <p>MJO : Fase 8 Netral (West. Hem. & Africa) -> tidak berkontribusi terhadap proses pembentukan awan hujan di wilayah Indonesia; aktif secara spasial di Sulteng, Sultra,</p>



**BADAN METEOROLOGI KLIMATOLOGI DAN GEOFISIKA
STASIUN METEOROLOGI SULTAN SYARIF KASIM II PEKANBARU**

Bandar Udara Sultan Syarif Kasim II Pekanbaru 28284 Telp. (0761) 674791, Fax 73701

website : www.stametpekanbaru.com email : bmgpku@yahoo.com

<p>Maluku, Maluku Utara, Papua</p> <p>Gel. Atmosfer : Kelvin -> Nihil</p> <p>Rosby Ekuatorial -> Sulut, Gorontalo, Sulbar, Sulteng, Sultra, Sulse, Maluku, Malut, Papua Barat Daya, Papua Barat, Papua Selatan.</p> <p>Indeks Surge : +8.0 (signifikan > +10) —> Aliran massa udara dingin tidak signifikan terhadap wil. Indonesia (update 19.34UTC 2026/03/18).</p> <p>Belokan angin dan konvergensi -> Daerah potensi pertumbuhan awan hujan di Aceh, Sumut, Sumbar, Riau, Jambi, Sumsel, Babel, Lampung, Jatim, Bali, NTT, Kalbar, Kalteng, Kaltim, Kaltara, Kalsel, Sulse, Sultra, Sulbar, Sulteng, Sulut, Gorontalo, Maluku Utara, Maluku, Papua Barat Daya, Papua Barat, Papua Tengah, Papua Pegunungan, Papua, Papua Selatan.</p> <p>SST anomali : -0.5 s/d +2.6 °C -> Potensi penguapan (penambahan massa uap air) di Samudera Hindia barat Sumatera, Perairan barat Sumatera, Perairan timur Aceh-Jambi, Selat Malaka, Perairan Barat dan Timur Kalimantan, Selat Makassar, Teluk Tomini, Teluk Tolo, Teluk Bone, Laut Sulawesi, Teluk Cendrawasih, Perairan Halmahera, Samudera Pasifik utara Maluku Utara hingga Papua.</p>

IV. KESIMPULAN

- Curah hujan dengan intensitas lebat tanggal 19 Maret 2026 (24 jam) tercatat di wilayah Provinsi Riau seperti data curah hujan di Kab. Indragiri Hulu ARG Batang Cenaku (64.8 mm).
- Berdasarkan citra radar cuaca tanggal 19 Maret 2026 pukul 07.00, terpantau sudah terbentuk awan konvektif yang matang di sepanjang perbatasan Riau dengan Sumatera Barat yang bertahan hingga pukul 10.00 WIB. Pada pukul 12.00 WIB, terdapat pertumbuhan awan konvektif di Riau bagian tengah, utara, dan selatan secara sporadis yang meluas di hampir seluruh Riau pada pukul 16.00 WIB. Pada pukul 18.00 WIB, terjadi pertumbuhan awan konvektif di wilayah Riau bagian selatan yang tumbuh matang pada pukul 22.00 WIB dan meluas ke wilayah Riau bagian tengah tanggal 20 Maret 2026 pukul 00.00 WIB. Gugusan awan ini bertahan hingga pukul 02.00 WIB, dan mulai meluruh pada pukul 03.00 WIB. Pada pukul 05.00 WIB, gugusan awan konvektif wilayah Riau bagian selatan sudah luruh.
- Hujan dengan intensitas sedang hingga lebat yang terjadi di wilayah Riau dipicu karena adanya konvergensi dan *shearline* yang menyebabkan terjadinya penumpukan massa udara basah.

V. INFORMASI PERINGATAN DINI

Informasi peringatan dini telah dikirimkan melalui website dan aplikasi *WhatsApp* ke beberapa *Stake Holders* yang tergabung di group Info Riau.

<p>PERINGATAN DINI CUACA WILAYAH RIAU</p>  <p align="center">18 Maret 2026</p> <p align="center">Masa Berlaku Peringatan Dini</p> <p align="center">05:10 - 08:00 WIB</p> <p align="center">  Potensi terjadi hujan dengan intensitas sedang hingga lebat yang dapat disertai kilat/petir dan angin kencang </p> <p align="center"> ● Wilayah Peringatan Dini ● Wilayah Potensi Meluas ● Wilayah Tidak Terdampak </p> <p align="center"> www.bmkg.go.id infoBMKG call center 196 </p>	<p>PERINGATAN DINI CUACA WILAYAH RIAU</p> <p>UPDATE Peringatan Dini Cuaca Wilayah Riau tgl 18 Maret 2026 pkl. 05:00 WIB masih berpotensi terjadi hujan dengan intensitas sedang hingga lebat yang dapat disertai kilat/petir dan angin kencang pada pkl 05:10 WIB di Kabupaten Kampar: Kampar Kiri, Kampar Kiri Hulu, Tapung, Gunung Sahilan, Kabupaten Indragiri Hulu: Kelayang, Peranap, Batang Cenaku, Lirik, Sungai Lala, Lubuk Batu Jaya, Rakit Kulim, Batang Peranap, Kabupaten Pelalawan: Pangkalan Kuras, Langgam, Kabupaten Rokan Hulu: Kabun, Kabupaten Kuantan Singingi: Singingi Hilir, Pucuk Rantau, dan sekitarnya.</p> <p>Dan dapat meluas ke wilayah Kabupaten Kampar: Xiii Koto Kampar, Kampar Kiri Hilir, Tapung Hulu, Kampar Kiri Tengah, Kabupaten Pelalawan: Ukui, Kabupaten Rokan Hulu: Ujung Batu, Tandun, Pagaran Tapah Darussalam, Kabupaten Kuantan Singingi: Logas Tanah Darat, dan sekitarnya.</p> <p>Kondisi ini diperkirakan masih dapat berlangsung hingga pkl 08:00 WIB</p> <p align="center">Prakirawan BMKG - Riau</p> <p align="center"> www.bmkg.go.id infoBMKG call center 196 </p>
<p>PERINGATAN DINI CUACA WILAYAH RIAU</p>  <p align="center">18 Maret 2026</p> <p align="center">Masa Berlaku Peringatan Dini</p> <p align="center">14:10 - 17:00 WIB</p> <p align="center">  Potensi terjadi hujan dengan intensitas sedang hingga lebat yang dapat disertai kilat/petir dan angin kencang </p> <p align="center"> ● Wilayah Peringatan Dini ● Wilayah Potensi Meluas ● Wilayah Tidak Terdampak </p> <p align="center"> www.bmkg.go.id infoBMKG call center 196 </p>	<p>PERINGATAN DINI CUACA WILAYAH RIAU</p> <p>UPDATE Peringatan Dini Cuaca Wilayah Riau tgl 18 Maret 2026 pkl. 14:00 WIB masih berpotensi terjadi hujan dengan intensitas sedang hingga lebat yang dapat disertai kilat/petir dan angin kencang pada pkl 14:10 WIB di Kabupaten Kampar: Kampar, Tapung, Tapung Hilir, Tapung Hulu, Bangkinang, Kampar Timur, Kampar Utara, Kabupaten Indragiri Hulu: Pasir Penyau, Siberida, Batang Cenaku, Batang Gangsal, Lirik, Sungai Lala, Kabupaten Bengkalis: Mandau, Siak Kecil, Pinggir, Bukit Batu, Kabupaten Indragiri Hilir: Enok, Kuala Indragiri, Tembilahan, Mandah, Tanah Merah, Gaung, Pelangiran, Teluk Belengkong, Pulau Burung, Kabupaten Pelalawan: Ukui, Pangkalan Kuras, Pangkalan Lesung, Langgam, Pelalawan, Teluk Meranti, Kuala Kampar, Kabupaten Rokan Hulu: Rokan Iv Koto, Tambusai, Kunto Darussalam, Tambusai Utara, Kabun, Bonai Darussalam, Pendalian Iv Koto, Kabupaten Rokan Hilir: Pujud, Rantau Kopar, Kabupaten Kepulauan Meranti: Tebing Tinggi Timur, dan sekitarnya.</p> <p>Dan dapat meluas ke wilayah Kabupaten Kampar: Bangkinang Kota, Tambang, Xiii Koto Kampar, Kuak, Siak Hulu, Kampar Kiri Hilir, Kampar Kiri Hulu, Salo, Rumbio Jaya, Koto Kampar Hulu, Kabupaten Indragiri Hulu: Kuala Cenaku, Lubuk Batu Jaya, Kabupaten Indragiri Hilir: Reteh, Tempuling, Gaung Anak Serka, Keritang, Batang Tuaka, Tembilahan Hulu, Kemuning, Sungai Batang, Kabupaten Pelalawan: Kerumutan, Bunut, Bandar Petalangan, Kabupaten Rokan Hulu: Kepenuhan, Rambah Samo, Pagaran Tapah Darussalam, Kepenuhan Hulu, Kabupaten Rokan Hilir: Tanah Putih, Kabupaten Siak: Sungai Apit, Sungai Mandau, Kandis, Kabupaten Kuantan Singingi: Logas Tanah Darat, Kota Pekanbaru: Tampar, Marpoyan Damai, Payung Sekaki, dan sekitarnya.</p> <p>Kondisi ini diperkirakan masih dapat berlangsung hingga pkl 17:00 WIB</p> <p align="center">Prakirawan BMKG - Riau</p> <p align="center"> www.bmkg.go.id infoBMKG call center 196 </p>

PERINGATAN DINI CUACA WILAYAH RIAU



18 Maret 2026

Masa Berlaku Peringatan Dini
17:00 - 20:00 WIB



Potensi terjadi hujan dengan intensitas sedang hingga lebat yang dapat disertai kilat/petir dan angin kencang

- Wilayah Peringatan Dini
- Wilayah Potensi Meluas
- Wilayah Tidak Terdampak

www.bmkg.go.id | [infoBMKG](#) | [call center 196](#)

PERINGATAN DINI CUACA WILAYAH RIAU

UPDATE Peringatan Dini Cuaca Wilayah Riau tgl 18 Maret 2026 pkl. 16:50 WIB masih berpotensi terjadi hujan dengan intensitas sedang hingga lebat yang dapat disertai kilat/petir dan angin kencang pada pkl 17:00 WIB di **Kabupaten Kampar**: Xlil Koto Kampar, Siak Hulu, Kampar Kiri Hilir, Tapung, Tapung Hilir, Tapung Hulu, Perhentian Raja, Kampar Kiri Tengah, Gunung Sahilan, **Kabupaten Indragiri Hulu**: Rengat, Rengat Barat, Pasir Penyau, Siberida, Batang Gangsal, Lirik, **Kabupaten Bengkalis**: Mandau, Pinggir, **Kabupaten Indragiri Hilir**: Tempuling, Keritang, Gaung, Tembilaan Hulu, Kemuning, **Kabupaten Pelalawan**: Ukui, Pangkalan Kurus, Pangkalan Lesung, Langgam, Pelalawan, Kerumutan, Teluk Meranti, Bandar Sei Kijang, Bandar Petalangan, **Kabupaten Rokan Hulu**: Tambusai, Kepenuhan, Tambusai Utara, Tandun, Kabun, Bonai Darussalam, Kepenuhan Hulu, **Kabupaten Rokan Hilir**: Pujud, **Kabupaten Siak**: Minas, Kandis, **Kabupaten Kuantan Singingi**: Pangean, Kota Pekanbaru: Rumbai, dan sekitarnya.

Dan dapat meluas ke wilayah **Kabupaten Kampar**: Bangkinang Kota, Kampar, Tambang, Kuok, Kampar Kiri, Salo, Rumbio Jaya, Bangkinang, Kampar Timur, Kampar Utara, Koto Kampar Hulu, **Kabupaten Indragiri Hulu**: Kelayang, Peranap, Batang Cenaku, Kuala Cenaku, Sungai Lala, Lubuk Batu Jaya, Rakit Kulim, **Kabupaten Indragiri Hilir**: Enok, Kempas, **Kabupaten Pelalawan**: Bunut, **Kabupaten Rokan Hulu**: Ujung Batu, Rokan Iv Koto, Rambah, Kunto Darussalam, Rambah Samo, Rambah Hilir, Bangun Purba, Pagaran Tapah Darussalam, Pandallan Iv Koto, **Kabupaten Kuantan Singingi**: Kuantan Hilir, Cerenti, Benai, Singingi Hilir, Logas Tanah Darat, Inuman, Kuantan Hilir Seberang, Sentojo Raya, **Kota Pekanbaru**: Bukit Raya, Tampan, Marpoyan Damai, Tenayan Raya, Payung Sekaki, dan sekitarnya.

Kondisi ini diperkirakan masih dapat berlangsung hingga pkl 20:00 WIB

Prakirawan BMKG - Riau

www.bmkg.go.id | [infoBMKG](#) | [call center 196](#)

PERINGATAN DINI CUACA WILAYAH RIAU



18 Maret 2026

Masa Berlaku Peringatan Dini
18:10 - 21:00 WIB



Potensi terjadi hujan dengan intensitas sedang hingga lebat yang dapat disertai kilat/petir dan angin kencang

- Wilayah Peringatan Dini
- Wilayah Potensi Meluas
- Wilayah Tidak Terdampak

www.bmkg.go.id | [infoBMKG](#) | [call center 196](#)

PERINGATAN DINI CUACA WILAYAH RIAU

UPDATE Peringatan Dini Cuaca Wilayah Riau tgl 18 Maret 2026 pkl. 18:00 WIB masih berpotensi terjadi hujan dengan intensitas sedang hingga lebat yang dapat disertai kilat/petir dan angin kencang pada pkl 18:10 WIB di **Kabupaten Kampar**: Tambang, Xlil Koto Kampar, Siak Hulu, Tapung, Tapung Hilir, Tapung Hulu, Perhentian Raja, Koto Kampar Hulu, **Kabupaten Indragiri Hulu**: Rengat, Rengat Barat, Siberida, Batang Gangsal, **Kabupaten Indragiri Hilir**: Keritang, **Kabupaten Pelalawan**: Pangkalan Kurus, Pangkalan Lesung, Langgam, Bandar Sei Kijang, **Kabupaten Rokan Hulu**: Rokan Iv Koto, Rambah, Kepenuhan, Tambusai Utara, Kepenuhan Hulu, **Kabupaten Siak**: Minas, Kerinci Kanan, **Kota Pekanbaru**: Sail, Lima Puluh, Senapelan, Rumbai, Bukit Raya, Tampan, Marpoyan Damai, Tenayan Raya, Payung Sekaki, Rumbai Pesisir, dan sekitarnya.

Dan dapat meluas ke wilayah **Kabupaten Kampar**: Kampar Kiri Hilir, Kampar Kiri Hulu, Rumbio Jaya, Bangkinang, Kampar Timur, Kampar Utara, Kampar Kiri Tengah, **Kabupaten Indragiri Hilir**: Kemuning, **Kabupaten Pelalawan**: Ukui, **Kabupaten Rokan Hulu**: Tambusai, Rambah Hilir, dan sekitarnya.

Kondisi ini diperkirakan masih dapat berlangsung hingga pkl 21:00 WIB

Prakirawan BMKG - Riau

www.bmkg.go.id | [infoBMKG](#) | [call center 196](#)

PERINGATAN DINI CUACA WILAYAH RIAU



18 Maret 2026

Masa Berlaku Peringatan Dini
20:55 - 23:55 WIB



Potensi terjadi hujan dengan intensitas sedang hingga lebat yang dapat disertai kilat/petir dan angin kencang

- Wilayah Peringatan Dini
- Wilayah Potensi Meluas
- Wilayah Tidak Terdampak

www.bmkg.go.id | [infoBMKG](#) | [call center 196](#)

PERINGATAN DINI CUACA WILAYAH RIAU

UPDATE Peringatan Dini Cuaca Wilayah Riau tgl 18 Maret 2026 pkl. 20:45 WIB masih berpotensi terjadi hujan dengan intensitas sedang hingga lebat yang dapat disertai kilat/petir dan angin kencang pada pkl 20:55 WIB di **Kabupaten Kampar**: Tambang, Siak Hulu, Kampar Kiri Hilir, Perhentian Raja, Kampar Timur, Kampar Kiri Tengah, **Kabupaten Indragiri Hulu**: Rengat, Rengat Barat, Pasir Penyau, Peranap, Lirik, Kuala Cenaku, **Kabupaten Pelalawan**: Ukui, Pangkalan Kurus, Pangkalan Lesung, Langgam, **Kabupaten Rokan Hulu**: Kepenuhan Hulu, dan sekitarnya.

Dan dapat meluas ke wilayah **Kabupaten Kampar**: Bangkinang Kota, Kampar, Tapung, Rumbio Jaya, Bangkinang, Kampar Utara, Gunung Sahilan, **Kabupaten Indragiri Hulu**: Kelayang, Siberida, Batang Cenaku, Batang Gangsal, Sungai Lala, Lubuk Batu Jaya, Rakit Kulim, Batang Peranap, **Kabupaten Rokan Hulu**: Rambah, Tambusai, Kunto Darussalam, Rambah Samo, Rambah Hilir, Bangun Purba, Pagaran Tapah Darussalam, **Kabupaten Kuantan Singingi**: Kuantan Hilir, Cerenti, Singingi Hilir, Logas Tanah Darat, Inuman, Kuantan Hilir Seberang, dan sekitarnya.

Kondisi ini diperkirakan masih dapat berlangsung hingga pkl 23:55 WIB

Prakirawan BMKG - Riau

www.bmkg.go.id | [infoBMKG](#) | [call center 196](#)

PERINGATAN DINI CUACA WILAYAH RIAU



19 Maret 2026

Masa Berlaku Peringatan Dini

00:25 - 04:00 WIB


 Potensi terjadi hujan dengan intensitas sedang hingga lebat yang dapat disertai kilat/petir dan angin kencang

● Wilayah Peringatan Dini
 ● Wilayah Potensi Meluas
 ● Wilayah Tidak Terdampak

www.bmkg.go.id | infoBMKG | call center 196

PERINGATAN DINI CUACA WILAYAH RIAU

UPDATE Peringatan Dini Cuaca Wilayah Riau tgl 19 Maret 2026 pkl. 00:15 WIB masih berpotensi terjadi hujan dengan intensitas sedang hingga lebat yang dapat disertai kilat/petir dan angin kencang pada pkl 00:25 WIB di **Kabupaten Kampar**: Bangkinang Kota, Kampar, Tambang, Xiii Koto Kampar, Siak Hulu, Kampar Kiri, Kampar Kiri Hilir, Tapung, Tapung Hulu, Salo, Rumblo Jaya, Bangkinang, Kampar Timur, Kampar Utara, Kampar Kiri Tengah, **Kabupaten Indragiri Hulu**: Peranap, Batang Cenaku, Rakit Kulim, Batang Peranap, **Kabupaten Pelalawan**: Ukui, Langgam, **Kabupaten Rokan Hulu**: Ujung Batu, Rokan Iv Koto, Tandun, Pagaran Tapah Darussalam, **Kabupaten Kuantan Singingi**: Kuantan Tengah, Singingi, Kuantan Hilir, Cerenti, Singingi Hilir, Pangean, Logas Tanah Darat, Inuman, Kuantan Hilir Seberang, Sentajo Raya, Pucuk Rantau, **Kota Pekanbaru**: Tampar, dan sekitarnya.

Dan dapat meluas ke wilayah Kabupaten Kampar: Kuok, Kampar Kiri Hulu, Perhentian Raja, Gunung Sahilan, Koto Kampar Hulu, **Kabupaten Pelalawan**: Pangkalan Kurus, **Kabupaten Rokan Hulu**: Rambah, Rambah Samo, Kabun, Pendallan Iv Koto, **Kabupaten Kuantan Singingi**: Kuantan Mudik, Benal, Gunungtoar, Hulu Kuantan, dan sekitarnya.

Kondisi ini diperkirakan masih dapat berlangsung hingga pkl 04:00 WIB

Prakirawan BMKG - Riau

www.bmkg.go.id | infoBMKG | call center 196

PERINGATAN DINI CUACA WILAYAH RIAU



19 Maret 2026

Masa Berlaku Peringatan Dini

05:25 - 08:00 WIB


 Potensi terjadi hujan dengan intensitas sedang hingga lebat yang dapat disertai kilat/petir dan angin kencang

● Wilayah Peringatan Dini
 ● Wilayah Potensi Meluas
 ● Wilayah Tidak Terdampak

www.bmkg.go.id | infoBMKG | call center 196

PERINGATAN DINI CUACA WILAYAH RIAU

UPDATE Peringatan Dini Cuaca Wilayah Riau tgl 19 Maret 2026 pkl. 05:15 WIB masih berpotensi terjadi hujan dengan intensitas sedang hingga lebat yang dapat disertai kilat/petir dan angin kencang pada pkl 05:25 WIB di **Kabupaten Kampar**: Bangkinang Kota, Kampar, Xiii Koto Kampar, Kuok, Kampar Kiri, Kampar Kiri Hulu, Tapung, Tapung Hulu, Salo, Koto Kampar Hulu, **Kabupaten Rokan Hulu**: Rokan Iv Koto, Kepenuhan, Rambah Samo, Tandun, Kabun, Kepenuhan Hulu, Pendallan Iv Koto, **Kabupaten Kuantan Singingi**: Kuantan Mudik, Singingi, Singingi Hilir, Hulu Kuantan, dan sekitarnya.

Dan dapat meluas ke wilayah Kabupaten Rokan Hulu: Ujung Batu, Rambah, Tambusai, Rambah Hilir, Bangun Purba, Pagaran Tapah Darussalam, dan sekitarnya.

Kondisi ini diperkirakan masih dapat berlangsung hingga pkl 08:00 WIB

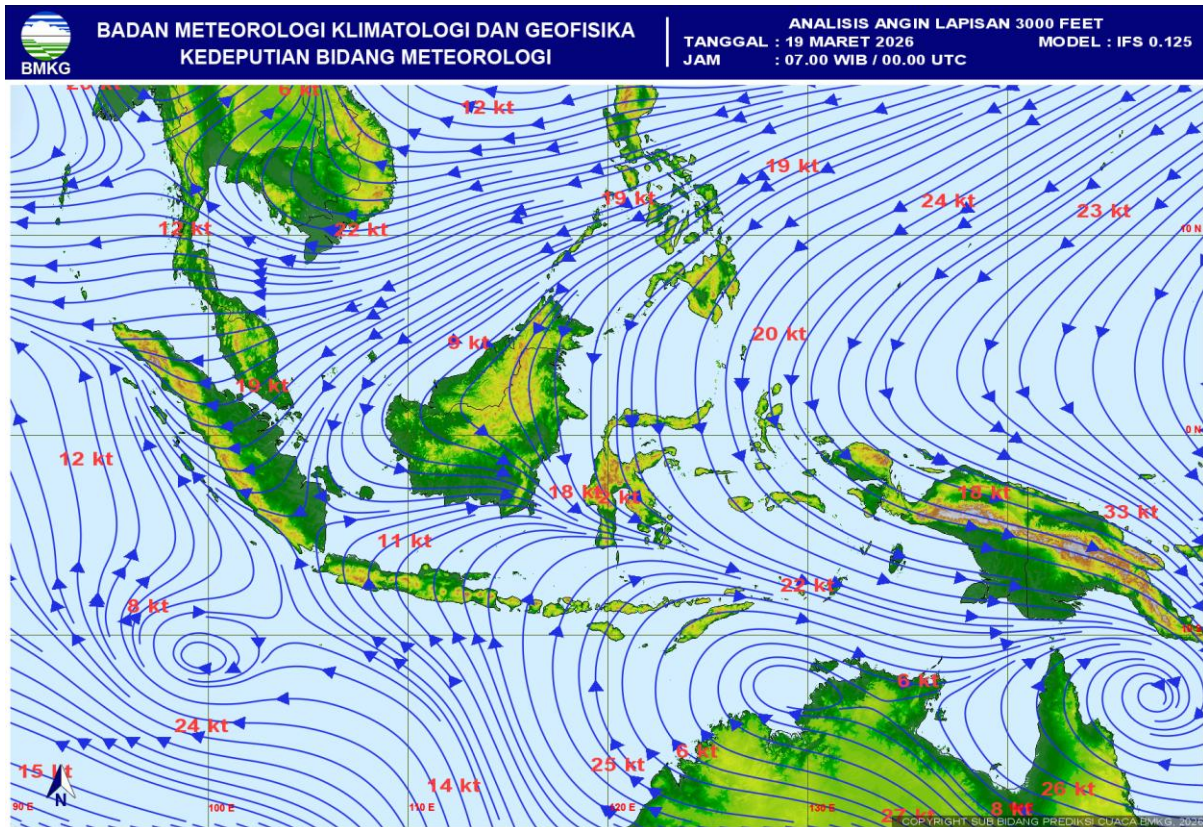
Prakirawan BMKG - Riau

www.bmkg.go.id | infoBMKG | call center 196

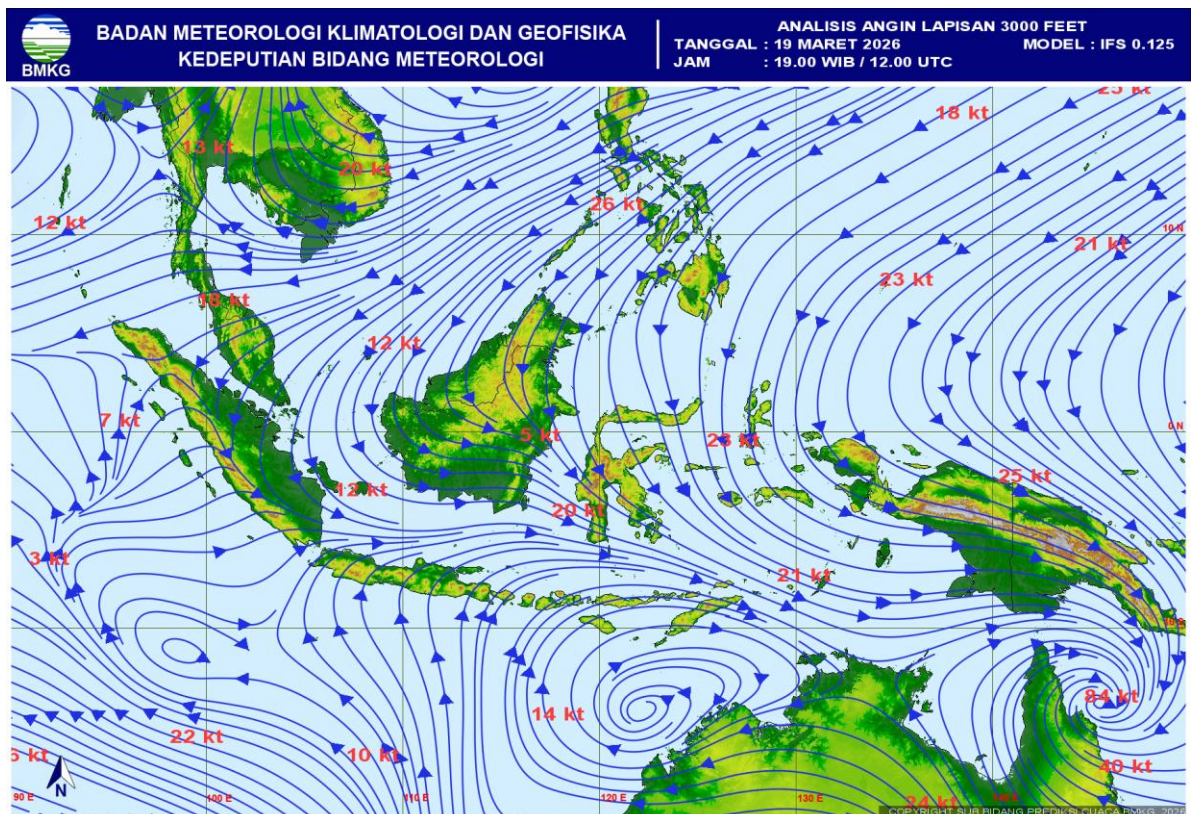
VI. PROSPEK KE DEPAN

- Hujan dengan intensitas ringan hingga sedang yang dapat disertai petir dan angin kencang diperkirakan masih terjadi terutama pada siang/sore dan malam/dini hari.

LAMPIRAN
Lampiran 1.

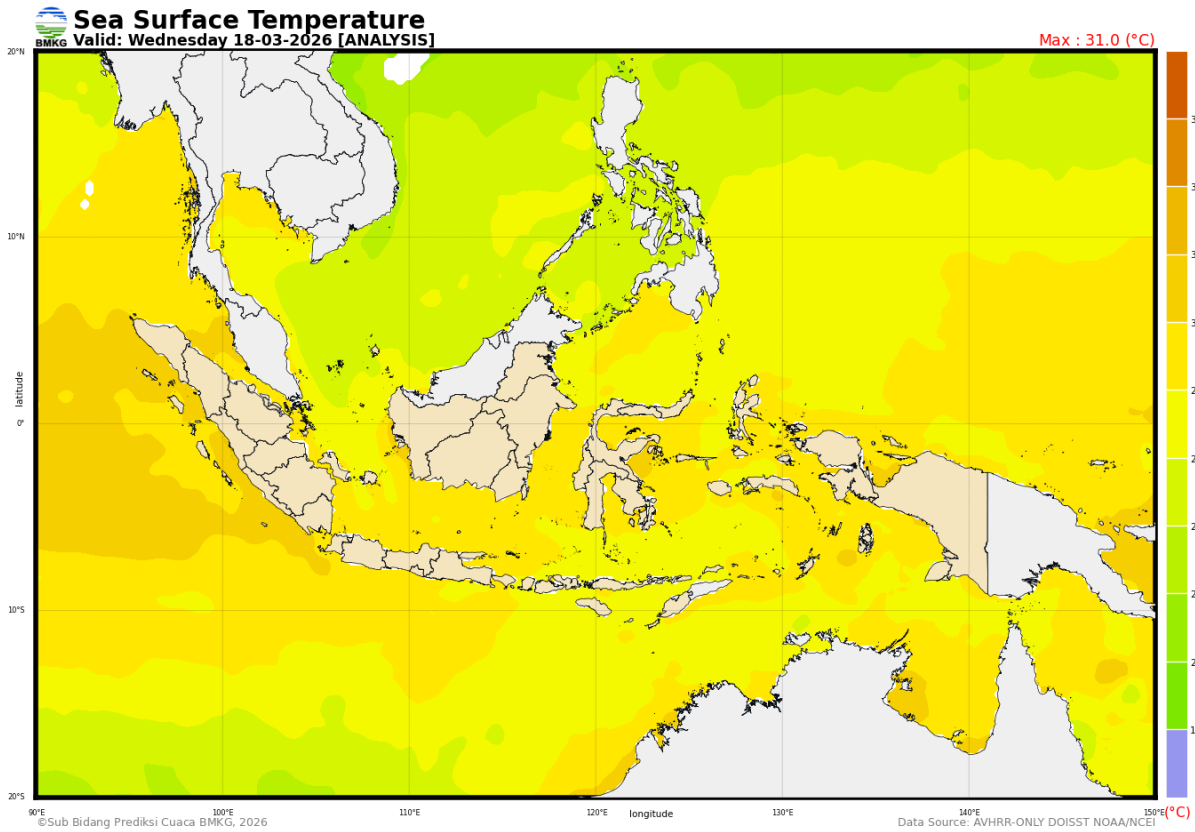


Gambar 2. Analisis Streamline tanggal 19 Maret 2026 pukul 00.00 UTC

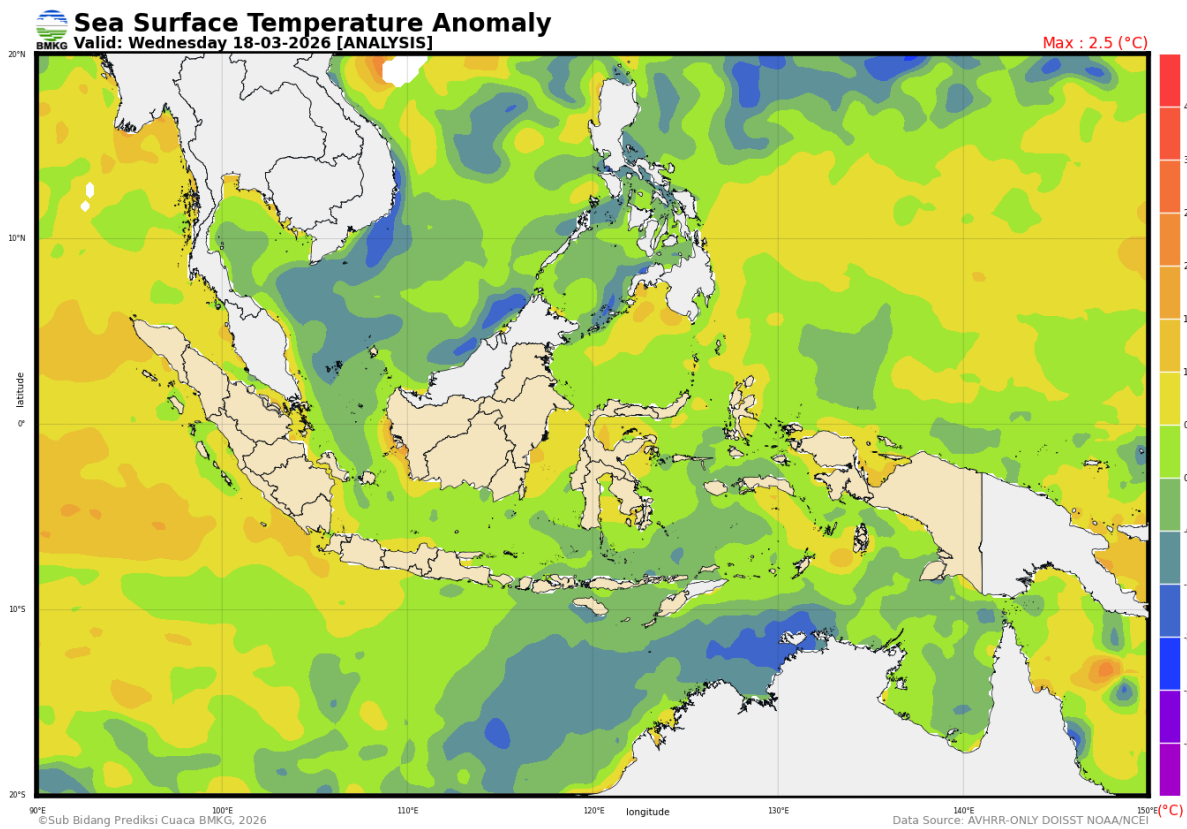


Gambar 3. Analisis Streamline tanggal 19 Maret 2026 pukul 12.00 UTC

Lampiran 2.

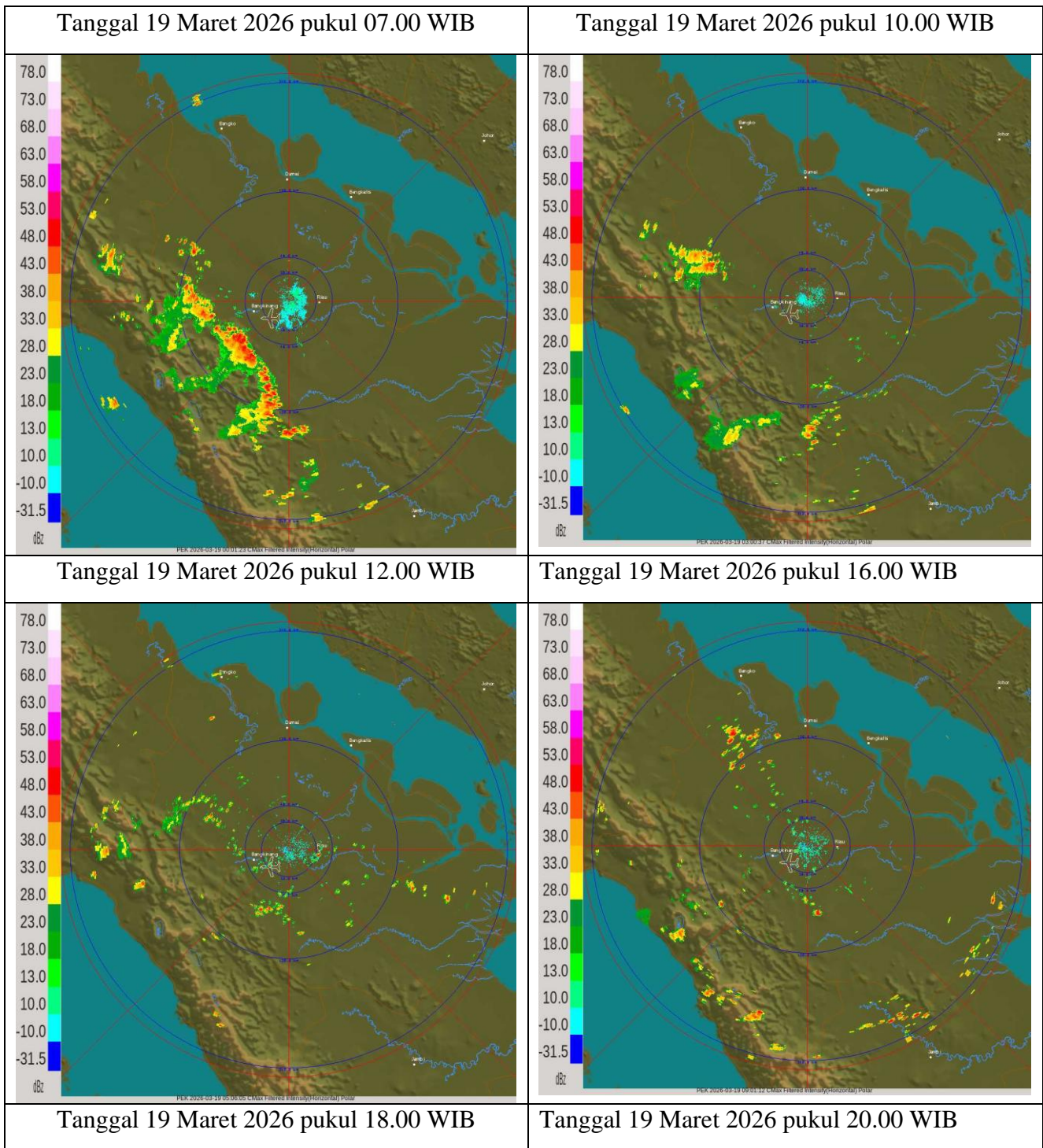


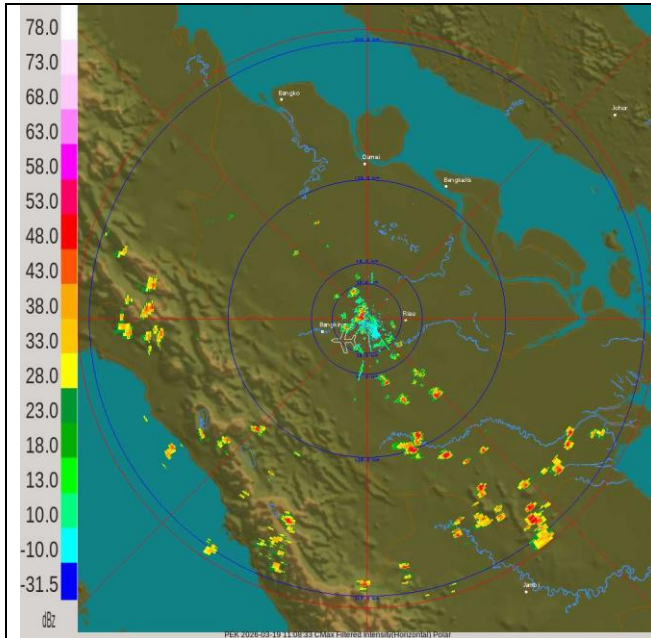
Gambar 4. Analisis SST tanggal 18 Maret 2026



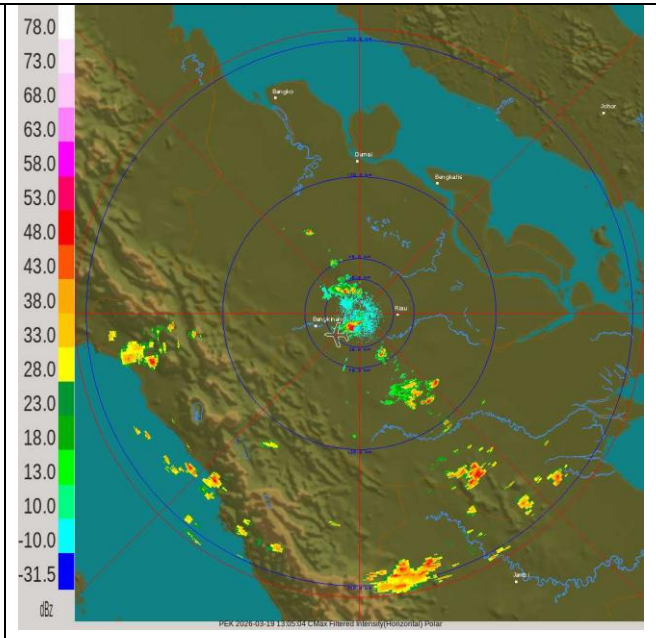
Gambar 5. Analisis Anomaly SST tanggal 18 Maret 2026

Lampiran 3.
Citra Radar Cuaca

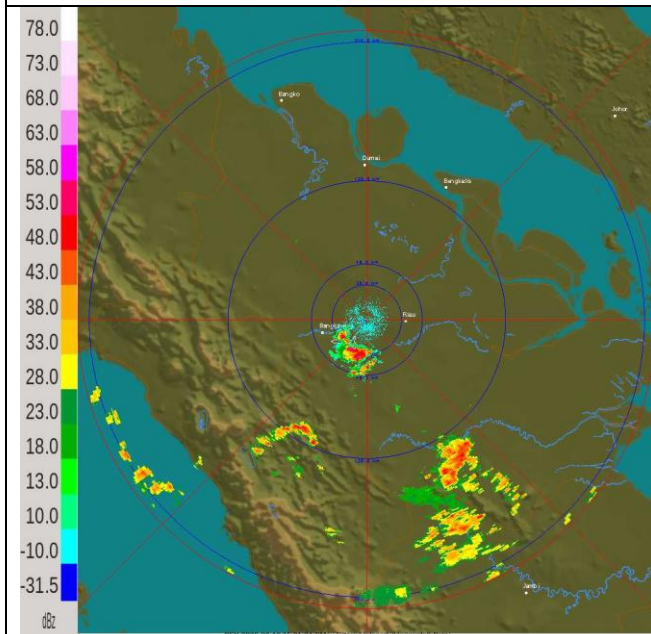




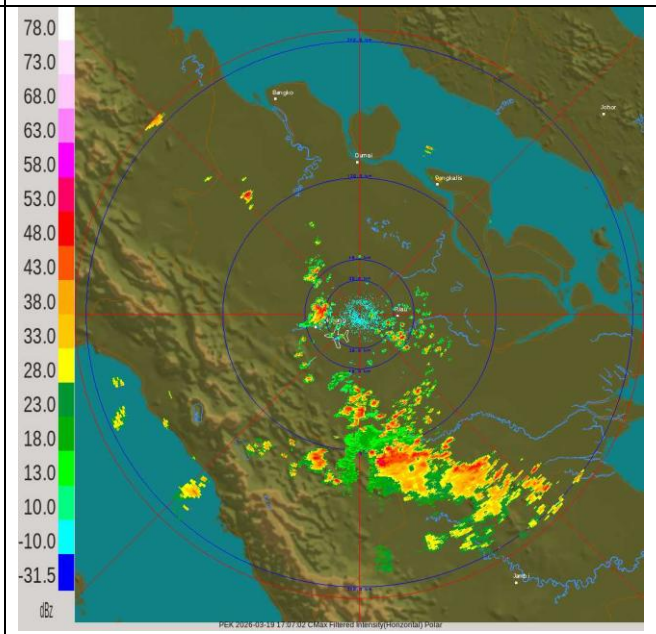
Tanggal 19 Maret 2026 pukul 22.00 WIB



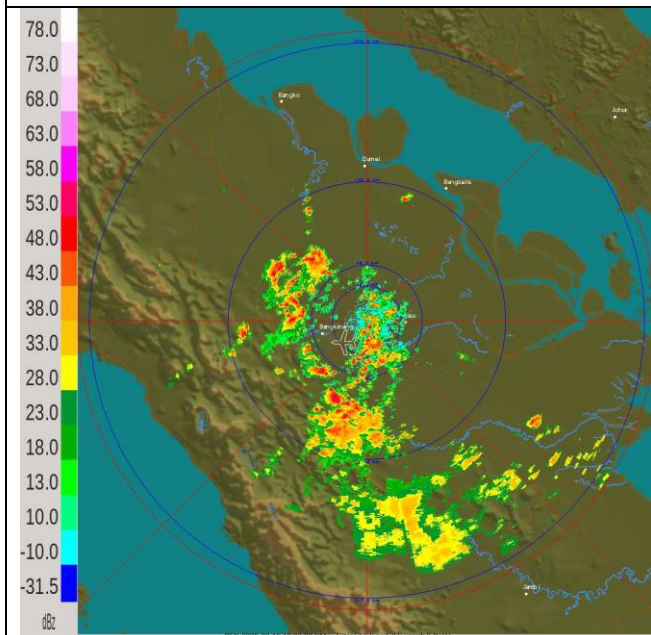
Tanggal 20 Maret 2026 pukul 00.00 WIB



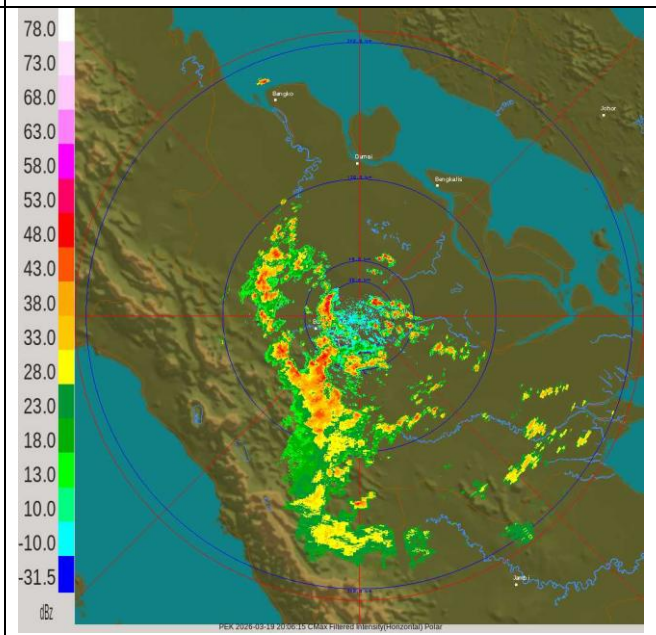
Tanggal 20 Maret 2026 pukul 02.00 WIB



Tanggal 20 Maret 2026 pukul 03.00 WIB



Tanggal 20 Maret 2026 pukul 05.00 WIB

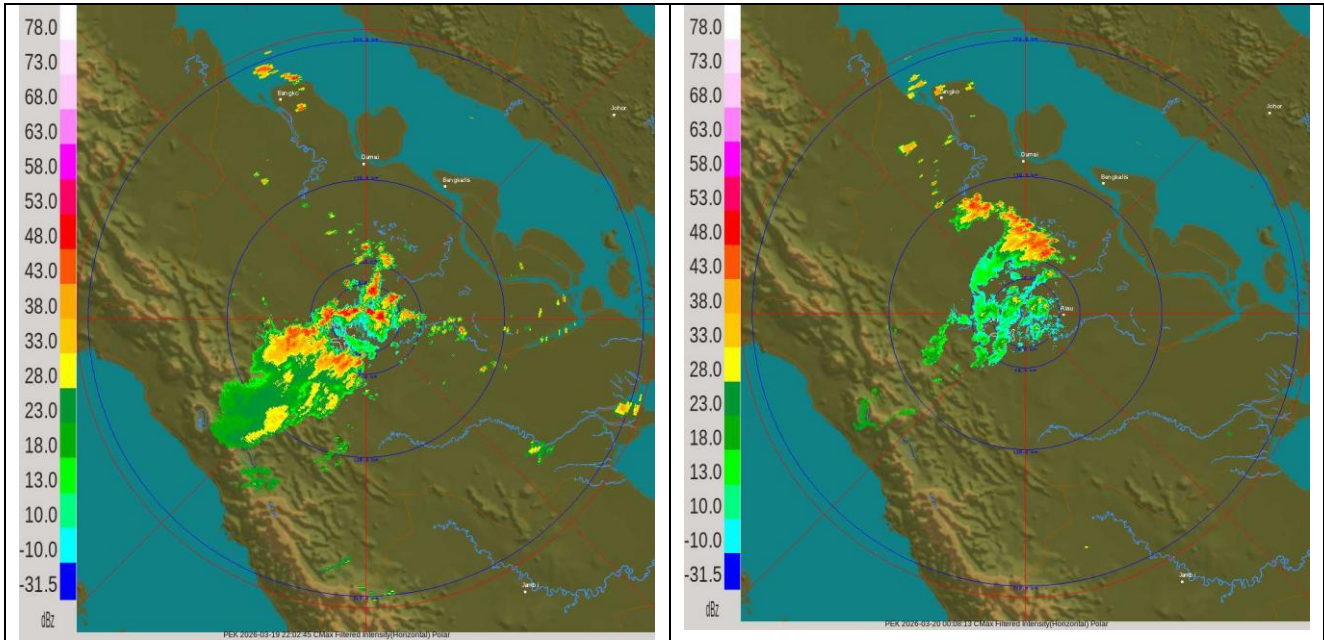


Tanggal 20 Maret 2026 pukul 07.00 WIB



BADAN METEOROLOGI KLIMATOLOGI DAN GEOFISIKA
STASIUN METEOROLOGI SULTAN SYARIF KASIM II PEKANBARU

Bandar Udara Sultan Syarif Kasim II Pekanbaru 28284 Telp. (0761) 674791, Fax 73701
website : www.stametpekanbaru.com email : bmgpku@yahoo.com



Mengetahui
Koordinator Bidang Data dan Informasi

Bibin Sulianto

Pekanbaru, 20 Maret 2026
Forecaster on Duty

Mari Frystine