

**ANALISA CUACA KEJADIAN HUJAN LEBAT DI PROVINSI RIAU**  
**TANGGAL 20 MARET 2026**

**I. INFORMASI KEJADIAN HUJAN LEBAT PETIR DAN ANGIN KENCANG**

<b>LOKASI</b>	Kab. Rokan Hulu
<b>TANGGAL</b>	20 Maret 2026
<b>DAMPAK</b>	Belum ada laporan.

**II. DATA CURAH HUJAN**

JUMLAH CURAH HUJAN TANGGAL 20 MARET 2026  
 ( UPDATE TANGGAL 21 MARET 2026 PUKUL 07.00 WIB )

Lokasi Penakar Hujan	Kabupaten / Kota	Jarak Pandang	Intensitas Curah Hujan	Waktu Kejadian Hujan (WIB)	INPUT DATA
SSK II Pekanbaru	Kota Pekanbaru	1 KM (Hujan)	Hujan Ringan	17.18-18.17; 05.30-06.10	11.6
Japura Indragiri Hulu	Kab. Inhu	6 KM	-		0
Pinang Kampai Dumai	Kota Dumai			off	
SSHSN Pelalawan	Kab. Pelalawan	6 KM	Hujan Ringan	16.40 -17.15	2.5
Tambang Kampar	Kab. Kampar	7 KM	Hujan Sedang	03.00 - 05.00	20.8
Rumbai Timur	Kota Pekanbaru		-		0
Dumai Timur	Kota Dumai		-		0
Bangkinang	Kab. Kampar		Hujan Ringan		6.4
XIII Koto Kampar	Kab. Kampar		Hujan Ringan		17.4
Kampar Kiri	Kab. Kampar		Hujan Ringan		9
AAWS Tambang Kampar	Kab. Kampar		Hujan Ringan		19.6
AWS Mesonet Kampar	Kab. Kampar		-	off	0
Kuala Kampar	Kab. Pelalawan		-		0
Teluk Meranti	Kab. Pelalawan		-		0
Bantan	Kab. Bengkalis		Hujan Ringan		1.8
Bukit Batu	Kab. Bengkalis		Hujan Ringan		5.4
Bunga Raya	Kab. Siak		-		0
Siak	Kab. Siak		Hujan Ringan		4
Kandis	Kab. Siak		-		0
Minas	Kab. Siak		Hujan Ringan		8.8
Pusako	Kab. Siak		-		0
Tambusai	Kab. Rohul		Hujan Ringan		14.8
Tandun	Kab. Rohul		-		0
Pasir Pangaraian	Kab. Rohul		Hujan Lebat		69.4
Rokan IV Koto	Kab. Rohul		Hujan Ringan		12.8
AWS Mesonet Rohul	Kab. Rohul		-	error	0
AAWS Rimbang Melintang Rohil	Kab. Rohil		-		0
Tanah Putih	Kab. Rohil		Hujan Ringan		16
Batang Cenaku	Kab. Inhu		-		0
Tembilahan	Kab. Inhil		Hujan Ringan		16.2
AAWS Singingi	Kab. Kuansing		-		0
Kuantan Tengah	Kab. Kuansing		Hujan Ringan		0.2
Tebing Tinggi	Kab. Meranti		-		0

Note: Tidak semua curah hujan tercatat pada penakar hujan

( - )	: Tidak Ada Hujan
0.5 - 20.0 mm	: Hujan Ringan
20.0 - 50.0 mm	: Hujan Sedang
50.0 - 100.0 mm	: Hujan Lebat
> 100.0 mm	: Hujan Sangat Lebat

Gambar 1. Curah Hujan tanggal 20 Maret 2026 00.00 UTC s.d. 21 Maret 2026 00.00 UTC

### III. ANALISIS METEOROLOGI

INDIKATOR	KETERANGAN
1. Pola Angin	<p>Berdasarkan analisis pola angin pada tanggal 20 Maret 2026 pukul 07.00 WIB (00.00 UTC) dan 19.00 WIB (12.00 UTC), terpantau adanya belokan angin (<i>shearline</i>) di wilayah Riau. Di wilayah Riau bagian Barat Laut terpantau daerah pertemuan angin (konvergensi). Kondisi ini menyebabkan terjadinya penumpukan massa udara basah yang mendukung pertumbuhan awan hujan.</p>
2. SST	<p>SST di perairan Samudera Hindia dan Selat Malaka terpantau bernilai sekitar 29.0°C – 31.0°C. Hal ini menunjukkan bahwa suhu muka laut masih cukup hangat. Selanjutnya, anomali SST di sekitar Samudera Hindia, Selat Malaka, dan Perairan Riau terpantau mencapai 1.5°C. Kondisi ini semakin memperkuat pasokan uap air yang mendukung pertumbuhan awan hujan di wilayah Riau.</p>
3. Citra Radar Cuaca	<p>Berdasarkan citra radar cuaca tanggal 20 Maret 2026, pada pukul 07.00 WIB terpantau sudah terbentuk awan konvektif multisel yang matang di wilayah Riau bagian utara dan tengah, dimana awan konvektif ini bertahan hingga pukul 10.00 WIB. Pada pukul 12.00 WIB, terdapat pertumbuhan awan konvektif di Riau bagian tengah, timur dan selatan secara sporadis, dan pertumbuhan awan-awan yang tidak merata ini meluas ke wilayah Riau bagian utara hingga pukul 14.00 WIB. Awan-awan konvektif ini membentuk gugusan multisel dan bergerak ke wilayah Riau bagian Barat Laut (Kabupaten Rokan Hulu) pada pukul 17.00 WIB, dan awan-awan ini kemudian meluruh pada pukul 19.00 WIB. Terlihat pertumbuhan awan konvektif di wilayah Riau bagian tengah dan barat daya (perbatasan wilayah Riau dan Sumatera Utara) pada pukul 20.00 WIB. Awan konvektif di wilayah Riau bagian barat daya tumbuh menjadi matang pada pukul 22.00 WIB, dan awan ini bergerak masuk ke wilayah Riau pada 21 Maret 2026 pukul 00.00 WIB. Pada pukul 02.00 WIB, terpantau gugusan awan ini sudah meluas ke wilayah Riau bagian barat dan bagian tengah. Gugusan awan multisel mulai meluas ke wilayah Riau bagian selatan pada pukul 02.00 WIB. Pada pukul 04.00 WIB, awan-awan ini masih bertahan dan terlihat menjauhi wilayah Riau bagian barat laut dan bergerak ke wilayah Riau bagian timur. Pada pukul 07.00 WIB, terlihat bahwa awan konvektif di wilayah Riau bagian tengah dan utara dan selatan masih bertahan pada fase matang.</p>
4. Dinamika Atmosfer	<p>Informasi Dinamika Atmosfer tanggal 20 Maret 2026 :</p> <p>SOI : +14.2 (signifikan &gt; +7) —&gt; berpengaruh terhadap peningkatan pola konvektif di sebagian wilayah Indonesia bagian tengah dan timur.</p> <p>Indeks ENSO di NINO 3.4 : -0.53 (signifikan &lt; ±0.8 ) —&gt; tidak berpengaruh terhadap peningkatan pola konvektif di sebagian wilayah Indonesia.</p> <p>DMI : +0.53 (normal ±0.59) —&gt; tidak berpengaruh terhadap peningkatan aktivitas/pola konvektif di wilayah Indonesia bagian barat.</p>



**BADAN METEOROLOGI KLIMATOLOGI DAN GEOFISIKA**  
**STASIUN METEOROLOGI SULTAN SYARIF KASIM II PEKANBARU**

Bandar Udara Sultan Syarif Kasim II Pekanbaru 28284 Telp. (0761) 674791, Fax 73701

website : [www.stametpekanbaru.com](http://www.stametpekanbaru.com) email : [bmgpku@yahoo.com](mailto:bmgpku@yahoo.com)

<p>MJO : Fase 8 (West. Hem. &amp; Africa) -&gt; tidak berkontribusi terhadap proses pembentukan awan hujan di wilayah Indonesia; aktif secara spasial di Sulteng, Sultra, Maluku, Maluku Utara.</p> <p>Gel. Atmosfer : Kelvin -&gt; Lampung, Banten, DK Jakarta, Jabar, Pulau Kalimantan, Pulau Sulawesi.</p> <p>Rossby Ekuatorial -&gt; Aceh, Sumut, Riau, Sumbar, Sulteng, Maluku, Maluku Utara, Papua Barat Daya, Papua Barat, Papua, Papua Selatan.</p> <p>Indeks Surge : +5.6 (signifikan &gt; +10) —&gt; Aliran massa udara dingin tidak signifikan terhadap wil. Indonesia (update 00.35UTC 2026/03/20).</p> <p>Belokan angin dan konvergensi -&gt; Daerah potensi pertumbuhan awan hujan di Aceh, Sumut, Sumbar, Riau, Jambi, Sumsel, Babel, Lampung, Banten, DK Jakarta, Jabar, Jateng, Jatim, Bali, NTB, NTT, Kalbar, Kalteng, Kaltim, Kaltara, Kalsel, Sulse, Sultra, Sulbar, Sulteng, Sulut, Gorontalo, Maluku Utara, Maluku, Papua Barat Daya, Papua Barat, Papua Tengah, Papua Pegunungan, Papua, Papua Selatan.</p> <p>SST anomali : -1.0 s/d +2.0 °C -&gt; Potensi penguapan (penambahan massa uap air) di Samudera Hindia barat Sumatera, Perairan barat dan Timur Sumatera, Selat Malaka, Perairan utara dan Selatan Jawa hingga Bali, Perairan Barat dan Timur Kalimantan, Selat Makassar, Teluk Tomini, Teluk Tolo, Teluk Bone, Laut Sulawesi, Teluk Cendrawasih, Perairan Halmahera, Samudera Pasifik utara Maluku Utara hingga Papua.</p>
---

#### IV. KESIMPULAN

- Curah hujan dengan intensitas lebat tanggal 20 Maret 2026 (24 jam) tercatat di wilayah Provinsi Riau seperti data curah hujan di Kab. Rokan Hulu ARG Pasir Pangaraian (69.4 mm).
- Berdasarkan citra radar cuaca tanggal 20 Maret 2026 pukul 07.00, terpantau sudah terbentuk awan konvektif di wilayah Riau bagian utara dan tengah yang bertahan hingga pukul 10.00 WIB. Pada pukul 12.00 WIB, awan konvektif tumbuh di Riau bagian tengah, timur dan selatan secara sporadis yang meluas ke wilayah Riau bagian utara hingga pukul 14.00 WIB. Awan-awan konvektif ini membentuk gugusan multisel dan bergerak ke wilayah Riau bagian Barat Laut (Kabupaten Rokan Hulu) pada pukul 17.00 WIB, dan meluruh pada pukul 19.00 WIB. Terlihat pertumbuhan awan konvektif di wilayah Riau bagian tengah dan barat daya (perbatasan wilayah Riau dan Sumatera Utara) pada pukul 20.00 WIB, yang bergerak masuk ke wilayah Riau pada 21 Maret 2026 pukul 00.00 WIB. Pada pukul 02.00 WIB, gugusan awan ini meluas ke wilayah Riau bagian barat dan bagian tengah, dan ke bagian selatan pada pukul 02.00 WIB. Pada pukul 04.00 WIB, Awan-awan ini menjauhi wilayah Riau bagian barat laut dan bergerak ke wilayah Riau bagian timur. Pada pukul 07.00 WIB, terlihat bahwa awan konvektif di wilayah Riau bagian tengah dan utara dan selatan masih bertahan pada fase matang.
- Hujan dengan intensitas sedang hingga lebat yang terjadi di wilayah Riau dipicu karena adanya konvergensi dan *shearline* yang menyebabkan terjadinya penumpukan massa udara basah. Selain itu aktivitas gelombang ekuatorial *rossby* yang sedang melewati wilayah Riau ikut mendukung terjadinya pertumbuhan awan konvektif di wilayah Kab. Rokan Hulu.

**V. INFORMASI PERINGATAN DINI**

Informasi peringatan dini telah dikirimkan melalui website dan aplikasi *WhatsApp* ke beberapa *Stake Holders* yang tergabung di group Info Riau.

**PERINGATAN DINI CUACA WILAYAH RIAU**



20 Maret 2026

Masa Berlaku Peringatan Dini  
06:30 - 10:00 WIB

Potensi terjadi hujan dengan intensitas sedang hingga lebat yang dapat disertai kilat/petir dan angin kencang

- Wilayah Peringatan Dini
- Wilayah Potensi Meluas
- Wilayah Tidak Terdampak

[www.bmkg.go.id](http://www.bmkg.go.id) | [InfoBMKG](#) | [call center 196](#)

**PERINGATAN DINI CUACA WILAYAH RIAU**

**UPDATE Peringatan Dini Cuaca Wilayah Riau tgl 20 Maret 2026 pkl. 06:20 WIB** masih berpotensi terjadi hujan dengan intensitas sedang hingga lebat yang dapat disertai kilat/petir dan angin kencang pada pkl 06:30 WIB di **Kabupaten Kampar**: Kampar, Tambang, XIII Koto Kampar, Kuok, Siak Hulu, Kampar Kiri, Kampar Kiri Hilir, Kampar Kiri Hulu, Tapung, Tapung Hilir, Salo, Rumbio Jaya, Bangkinang, Perhentian Raja, Kampar Timur, Kampar Utara, Kampar Kiri Tengah, Gunung Sahilan, Koto Kampar Hulu, **Kabupaten Bengkalis**: Mandau, Pinggir, **Kabupaten Indragiri Hilir**: Kuala Indragiri, Gaung Anak Serka, Mandah, Kateman, Tanah Merah, Batang Tuaka, Pelangiran, Teluk Belengkong, Concong, **Kabupaten Pelalawan**: Langgam, Teluk Meranti, Kuala Kampar, Bandar Sei Kijang, **Kabupaten Rokan Hulu**: Kunto Darussalam, Bonai Darussalam, Pagaran Tadah Darussalam, **Kabupaten Rokan Hilir**: Bangko, Bagan Sinembah, Sinaboi, **Kabupaten Siak**: Minas, Tualang, Sungai Mandau, Koto Gasib, Kandis, **Kota Pekanbaru**: Sukajadi, Pekanbaru Kota, Sall, Lima Puluh, Senapelan, Bukit Raya, Tampan, Marpoyan Damai, Tenayan Raya, Payung Sekaki, dan sekitarnya.

**Dan dapat meluas ke wilayah Kabupaten Kampar**: Bangkinang Kota, Tapung Hulu, **Kabupaten Indragiri Hilir**: Reteh, Enok, Tembilahan, Tempuling, Gaung, Tembilahan Hulu, Pulau Burung, Sungai Batang, **Kabupaten Rokan Hulu**: Ujung Batu, Rokan Iv Koto, Kepenuhan, Rambah Samo, Tambusai Utara, Tandun, Kabun, Pendalian Iv Koto, **Kabupaten Rokan Hilir**: Tanah Putih, Pujud, Batu Hampar, Rantau Kepar, Pekaitan, **Kabupaten Siak**: Dayun, Kerinci Kanan, Lubuk Datam, **Kabupaten Kuantan Singingi**: Singingi, Singingi Hilir, **Kota Pekanbaru**: Rumbai, Rumbai Pesisir, dan sekitarnya.

Kondisi ini diperkirakan masih dapat berlangsung hingga pkl 10:00 WIB

Prakirawan BMKG - Riau

[www.bmkg.go.id](http://www.bmkg.go.id) | [InfoBMKG](#) | [call center 196](#)

**PERINGATAN DINI CUACA WILAYAH RIAU**



20 Maret 2026

Masa Berlaku Peringatan Dini  
12:50 - 15:50 WIB

Potensi terjadi hujan dengan intensitas sedang hingga lebat yang dapat disertai kilat/petir dan angin kencang

- Wilayah Peringatan Dini
- Wilayah Potensi Meluas
- Wilayah Tidak Terdampak

[www.bmkg.go.id](http://www.bmkg.go.id) | [InfoBMKG](#) | [call center 196](#)

**PERINGATAN DINI CUACA WILAYAH RIAU**

Peringatan Dini Cuaca Wilayah Riau tgl 20 Maret 2026 pkl. 12:40 WIB berpotensi terjadi hujan dengan intensitas sedang hingga lebat yang dapat disertai kilat/petir dan angin kencang pada pkl 12:50 WIB di **Kabupaten Indragiri Hulu**: Rengat, Siberida, Kuala Cenaku, **Kabupaten Bengkalis**: Mandau, Pinggir, **Kabupaten Indragiri Hilir**: Kuala Indragiri, Tempuling, Gaung Anak Serka, Tanah Merah, Batang Tuaka, Gaung, Sungai Batang, **Kabupaten Pelalawan**: Pangkalan Kuras, Pelalawan, Kerumutan, Bunut, Bandar Petalangan, **Kabupaten Siak**: Dayun, Mempura, **Kabupaten Kepulauan Meranti**: Merbau, dan sekitarnya.

**Dan dapat meluas ke wilayah Kabupaten Kampar**: Kampar Kiri Hulu, **Kabupaten Indragiri Hulu**: Rengat Barat, Batang Gangsal, Lirik, **Kabupaten Indragiri Hilir**: Reteh, Enok, Tembilahan, Keritang, Tembilahan Hulu, Concong, Kempas, **Kabupaten Pelalawan**: Pangkalan Kerinci, Pangkalan Lesung, Langgam, Teluk Meranti, **Kabupaten Siak**: Sungai Mandau, Kerinci Kanan, **Kabupaten Kuantan Singingi**: Singingi, dan sekitarnya.

Kondisi ini diperkirakan masih dapat berlangsung hingga pkl 15:50 WIB

Prakirawan BMKG - Riau

[www.bmkg.go.id](http://www.bmkg.go.id) | [InfoBMKG](#) | [call center 196](#)

### PERINGATAN DINI CUACA WILAYAH RIAU



**20 Maret 2026**

Masa Berlaku Peringatan Dini  
14:40 - 17:30 WIB



Potensi terjadi hujan dengan intensitas sedang hingga lebat yang dapat disertai kilat/petir dan angin kencang

- Wilayah Peringatan Dini
- Wilayah Potensi Meluas
- Wilayah Tidak Terdampak

[www.bmkg.go.id](http://www.bmkg.go.id) | [infoBMKG](#) | [call center 196](#)

### PERINGATAN DINI CUACA WILAYAH RIAU

**UPDATE Peringatan Dini Cuaca Wilayah Riau tgl 20 Maret 2026 pkl. 14:33 WIB** masih berpotensi terjadi hujan dengan intensitas sedang hingga lebat yang dapat disertai kilat/petir dan angin kencang pada pkl 14:40 WIB di **Kabupaten Kampar**: Tapung, Tapung Hilir, Tapung Hulu, **Kabupaten Indragiri Hulu**: Rengat, Rengat Barat, Batang Gangsal, Kuala Cenaku, **Kabupaten Bengkalis**: Mandau, Rupat, Siak Kecil, Pinggir, **Kabupaten Indragiri Hilir**: Reteh, Enok, Kuala Indragiri, Tembilihan, Gaung Anak Serka, Mandah, Tanah Merah, Batang Tuaka, Gaung, Tembilihan Hulu, Concong, **Kabupaten Pelalawan**: Pangkalan Kerinci, Pangkalan Kuras, Pangkalan Lesung, Pelalawan, Kerumutan, Bunut, Teluk Meranti, Bandar Sei Kijang, Bandar Petalangan, **Kabupaten Rokan Hilir**: Tanah Putih, Tanah Putih Tanjung Melawan, Batu Hampar, **Kabupaten Siak**: Siak, Dayun, Kerinci Kanan, Bunga Raya, Koto Gasib, Kandis, Lubuk Dalam, Mempura, **Kota Pekanbaru**: Tampan, **Kota Dumai**: Sungai Sembilan, dan sekitarnya.

Dan dapat meluas ke wilayah **Kabupaten Kampar**: Tambang, Siak Hulu, Rumbio Jaya, Kampar Timur, **Kabupaten Indragiri Hulu**: Lirik, **Kabupaten Indragiri Hilir**: Tempuling, Kempas, **Kabupaten Pelalawan**: Ukui, Langgam, **Kabupaten Rokan Hilir**: Bangko, Pasir Limau Kapas, Rantau Kapar, Pekaitan, **Kabupaten Siak**: Tualang, Sungai Mandau, Pusako, **Kota Pekanbaru**: Payung Sekaki, dan sekitarnya.

Kondisi ini diperkirakan masih dapat berlangsung hingga pkl 17:30 WIB

Prakirawan BMKG - Riau

[www.bmkg.go.id](http://www.bmkg.go.id) | [infoBMKG](#) | [call center 196](#)

### PERINGATAN DINI CUACA WILAYAH RIAU



**20 Maret 2026**

Masa Berlaku Peringatan Dini  
17:00 - 20:00 WIB



Potensi terjadi hujan dengan intensitas sedang hingga lebat yang dapat disertai kilat/petir dan angin kencang

- Wilayah Peringatan Dini
- Wilayah Potensi Meluas
- Wilayah Tidak Terdampak

[www.bmkg.go.id](http://www.bmkg.go.id) | [infoBMKG](#) | [call center 196](#)

### PERINGATAN DINI CUACA WILAYAH RIAU

**UPDATE Peringatan Dini Cuaca Wilayah Riau tgl 20 Maret 2026 pkl. 16:55 WIB** masih berpotensi terjadi hujan dengan intensitas sedang hingga lebat yang dapat disertai kilat/petir dan angin kencang pada pkl 17:00 WIB di **Kabupaten Kampar**: Siak Hulu, Tapung Hilir, **Kabupaten Indragiri Hulu**: Rengat, Batang Gangsal, Kuala Cenaku, **Kabupaten Bengkalis**: Mandau, Siak Kecil, Pinggir, **Kabupaten Indragiri Hilir**: Reteh, Enok, Kuala Indragiri, Tempuling, Gaung Anak Serka, Keritang, Tanah Merah, Batang Tuaka, Gaung, Kemuning, Kempas, **Kabupaten Pelalawan**: Ukui, Pangkalan Kerinci, Pangkalan Lesung, Pelalawan, Teluk Meranti, Bandar Petalangan, **Kabupaten Rokan Hulu**: Bonai Darussalam, **Kabupaten Rokan Hilir**: Tanah Putih, Rimba Melintang, Bagan Sinembah, Pujud, Bangko Pusako, **Kabupaten Siak**: Siak, Minas, Tualang, Sungai Mandau, Dayun, Kerinci Kanan, Koto Gasib, Kandis, Mempura, **Kota Pekanbaru**: Sukajadi, Pekanbaru Kota, Sali, Lima Puluh, Senapelan, Rumbai, Bukit Raya, Marpayan Damai, Tenayan Raya, Payung Sekaki, Rumbai Pesisir, dan sekitarnya.

Dan dapat meluas ke wilayah **Kabupaten Kampar**: Tambang, Tapung, Perhentian Raja, **Kabupaten Bengkalis**: Pinggir, **Kabupaten Pelalawan**: Pangkalan Kuras, Kerumutan, Bunut, Bandar Sei Kijang, **Kabupaten Rokan Hilir**: Tanah Putih Tanjung Melawan, Rantau Kapar, **Kabupaten Siak**: Lubuk Dalam, **Kota Pekanbaru**: Tampan, dan sekitarnya.

Kondisi ini diperkirakan masih dapat berlangsung hingga pkl 20:00 WIB

Prakirawan BMKG - Riau

[www.bmkg.go.id](http://www.bmkg.go.id) | [infoBMKG](#) | [call center 196](#)

### PERINGATAN DINI CUACA WILAYAH RIAU



**20 Maret 2026**

Masa Berlaku Peringatan Dini  
23:30 - 02:00 WIB



Potensi terjadi hujan dengan intensitas sedang hingga lebat yang dapat disertai kilat/petir dan angin kencang

- Wilayah Peringatan Dini
- Wilayah Potensi Meluas
- Wilayah Tidak Terdampak

[www.bmkg.go.id](http://www.bmkg.go.id) | [infoBMKG](#) | [call center 196](#)

### PERINGATAN DINI CUACA WILAYAH RIAU

**UPDATE Peringatan Dini Cuaca Wilayah Riau tgl 20 Maret 2026 pkl. 23:20 WIB** masih berpotensi terjadi hujan dengan intensitas sedang hingga lebat yang dapat disertai kilat/petir dan angin kencang pada pkl 23:30 WIB di **Kabupaten Kampar**: Kuok, **Kabupaten Bengkalis**: Bengkalis, Bantan, **Kabupaten Rokan Hulu**: Rokan Iv Koto, Tambusai, Kunto Darussalam, Rambah Samo, Rambah Hilir, Tambusai Utara, Bangun Purba, Pagaran Tapah Darussalam, **Kabupaten Kepulauan Meranti**: Tasik Putri Puyu, dan sekitarnya.

Dan dapat meluas ke wilayah **Kabupaten Kampar**: Bangkinang Kota, Kampar, Tambang, Xlil Koto Kampar, Kampar Kiri, Kampar Kiri Hulu, Tapung, Tapung Hilir, Tapung Hulu, Salo, Rumbio Jaya, Bangkinang, Kampar Timur, Kampar Utara, Gunung Sahilan, Koto Kampar Hulu, **Kabupaten Rokan Hulu**: Ujung Batu, Rambah, Kepenuhan, Tandun, Kabun, Bonai Darussalam, Kepenuhan Hulu, Pendalian Iv Koto, **Kabupaten Siak**: Minas, Kandis, **Kabupaten Kuantan Singingi**: Singingi Hilir, **Kabupaten Kepulauan Meranti**: Merbau, dan sekitarnya.

Kondisi ini diperkirakan masih dapat berlangsung hingga pkl 02:00 WIB

Prakirawan BMKG - Riau

[www.bmkg.go.id](http://www.bmkg.go.id) | [infoBMKG](#) | [call center 196](#)

**PERINGATAN DINI CUACA WILAYAH RIAU**



21 Maret 2026

Masa Berlaku Peringatan Dini  
03:00 - 06:00 WIB

Potensi terjadi hujan dengan intensitas sedang hingga lebat yang dapat disertai kilat/petir dan angin kencang

● Wilayah Peringatan Dini  
● Wilayah Potensi Meluas  
● Wilayah Tidak Terdampak

[www.bmkg.go.id](http://www.bmkg.go.id) | infoBMKG | call center 196

**PERINGATAN DINI CUACA WILAYAH RIAU**

**UPDATE Peringatan Dini Cuaca Wilayah Riau** tgl 21 Maret 2026 pkl. 02:50 WIB masih berpotensi terjadi hujan dengan intensitas sedang hingga lebat yang dapat disertai kilat/petir dan angin kencang pada pkl 03:00 WIB di **Kabupaten Kampar**: Bangkinang Kota, Kampar, Tambang, Xili Koto Kampar, Kuok, Siak Hulu, Kampar Kiri Hilir, Kampar Kiri Hulu, Tapung, Tapung Hilir, Tapung Hulu, Salo, Perhentian Raja, Kampar Kiri Tengah, Koto Kampar Hulu, **Kabupaten Bengkalis**: Bukit Batu, Siak Kecil, Pinggir, **Kabupaten Pelalawan**: Langgam, **Kabupaten Rokan Hulu**: Ujung Batu, Rambah, Tambusai, Kunto Darussalam, Rambah Samo, Rambah Hilir, Bangun Purba, Tandun, Kabun, Pagaran Tapah Darussalam, Kepenuhan Hulu, **Kabupaten Rokan Hilir**: Bangko, Sinaboi, **Kabupaten Siak**: Sungai Apit, Kandis, Sabak Auh, **Kabupaten Kuantan Singingi**: Singingi, Hulu Kuantan, dan sekitarnya.

**Dan dapat meluas ke wilayah Kabupaten Kampar**: Kampar Kiri, Rumbio Jaya, Bangkinang, Kampar Timur, Kampar Utara, Gunung Sahilan, **Kabupaten Bengkalis**: Mandau, **Kabupaten Rokan Hulu**: Rokan Iv Koto, Pendallian Iv Koto, **Kabupaten Siak**: Siak, Minas, Tualang, Sungai Mandau, Dayun, Bunga Raya, Koto Gasib, Lubuk Dalam, Mempura, Pusako, **Kabupaten Kuantan Singingi**: Kuantan Mudik, Kuantan Tengah, Gunungtoar, Singingi Hilir, Logas Tanah Darat, Sentajo Raya, dan sekitarnya.

**Kondisi ini diperkirakan masih dapat berlangsung hingga pkl 06:00 WIB**

Prakirawan BMKG - Riau

[www.bmkg.go.id](http://www.bmkg.go.id) | infoBMKG | call center 196

**PERINGATAN DINI CUACA WILAYAH RIAU**



21 Maret 2026

Masa Berlaku Peringatan Dini  
05:40 - 08:30 WIB

Potensi terjadi hujan dengan intensitas sedang hingga lebat yang dapat disertai kilat/petir dan angin kencang

● Wilayah Peringatan Dini  
● Wilayah Potensi Meluas  
● Wilayah Tidak Terdampak

[www.bmkg.go.id](http://www.bmkg.go.id) | infoBMKG | call center 196

**PERINGATAN DINI CUACA WILAYAH RIAU**

**UPDATE Peringatan Dini Cuaca Wilayah Riau** tgl 21 Maret 2026 pkl. 05:30 WIB masih berpotensi terjadi hujan dengan intensitas sedang hingga lebat yang dapat disertai kilat/petir dan angin kencang pada pkl 05:40 WIB di **Kabupaten Kampar**: Bangkinang Kota, Kampar, Tambang, Xili Koto Kampar, Kuok, Siak Hulu, Kampar Kiri, Kampar Kiri Hilir, Kampar Kiri Hulu, Tapung, Salo, Rumbio Jaya, Bangkinang, Perhentian Raja, Kampar Timur, Kampar Utara, Kampar Kiri Tengah, Gunung Sahilan, Koto Kampar Hulu, **Kabupaten Rokan Hilir**: Tanah Putih, Tanah Putih Tanjung Melawan, **Kabupaten Siak**: Siak, Sungai Apit, Minas, Tualang, Sungai Mandau, Koto Gasib, Mempura, Pusako, **Kabupaten Kuantan Singingi**: Kuantan Mudik, Singingi, Singingi Hilir, Hulu Kuantan, **Kota Pekanbaru**: Bukit Raya, Tampan, Marpoyan Damal, Rumbai Pesisir, **Kota Dumai**: Sungai Sembilan, dan sekitarnya.

**Dan dapat meluas ke wilayah Kabupaten Kampar**: Tapung Hilir, Tapung Hulu, **Kabupaten Bengkalis**: Mandau, Pinggir, Bukit Batu, **Kabupaten Pelalawan**: Pangkalan Kerinci, Pangkalan Kuras, Langgam, Pelalawan, Bunut, Bandar Sei Kijang, **Kabupaten Rokan Hulu**: Kabun, Bonai Darussalam, **Kabupaten Rokan Hilir**: Rantau Kopar, **Kabupaten Siak**: Dayun, Kerinci Kanan, Bunga Raya, Kandis, Lubuk Dalam, Sabak Auh, **Kabupaten Kuantan Singingi**: Logas Tanah Darat, **Kota Pekanbaru**: Sukajadi, Pekanbaru Kota, Sail, Lima Puluh, Senapelan, Rumbai, Tenayan Raya, Payung Sekaki, **Kota Dumai**: Dumai Barat, Bukit Kapur, Dumai Selatan, dan sekitarnya.

**Kondisi ini diperkirakan masih dapat berlangsung hingga pkl 08:30 WIB**

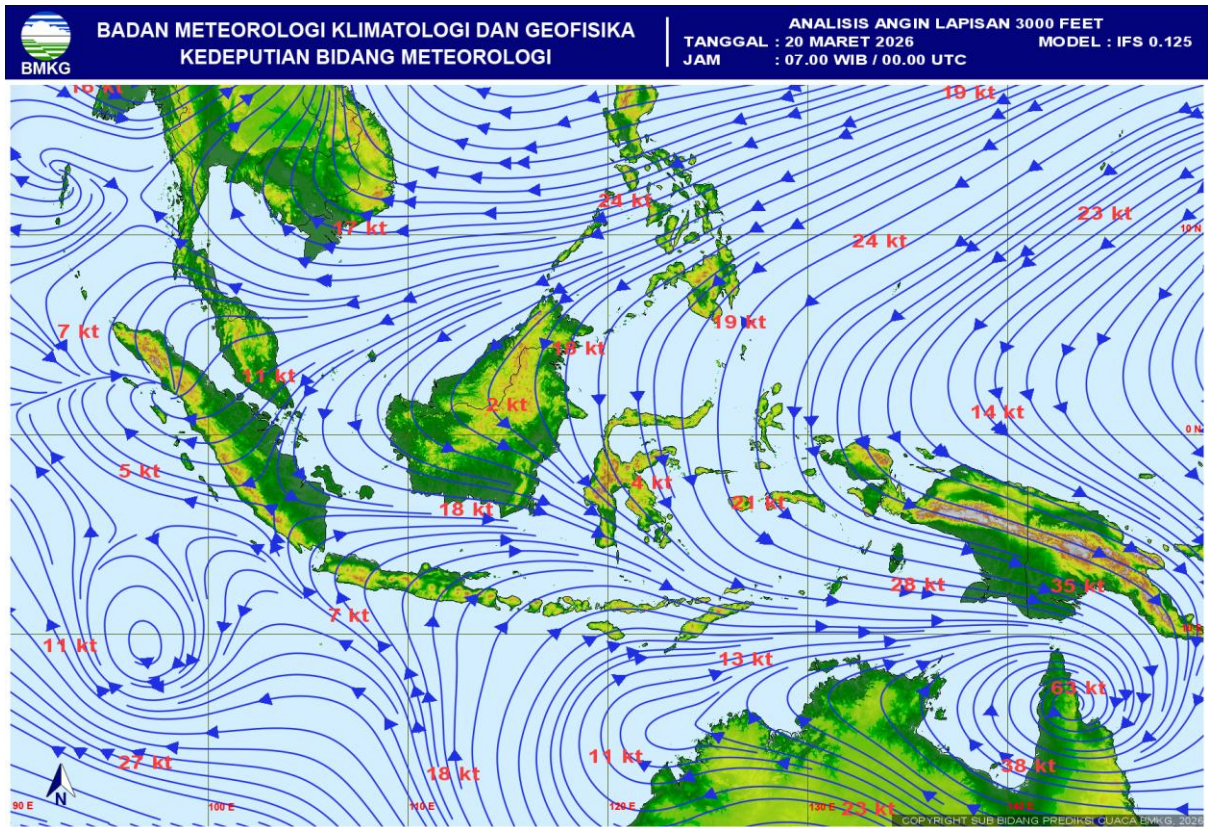
Prakirawan BMKG - Riau

[www.bmkg.go.id](http://www.bmkg.go.id) | infoBMKG | call center 196

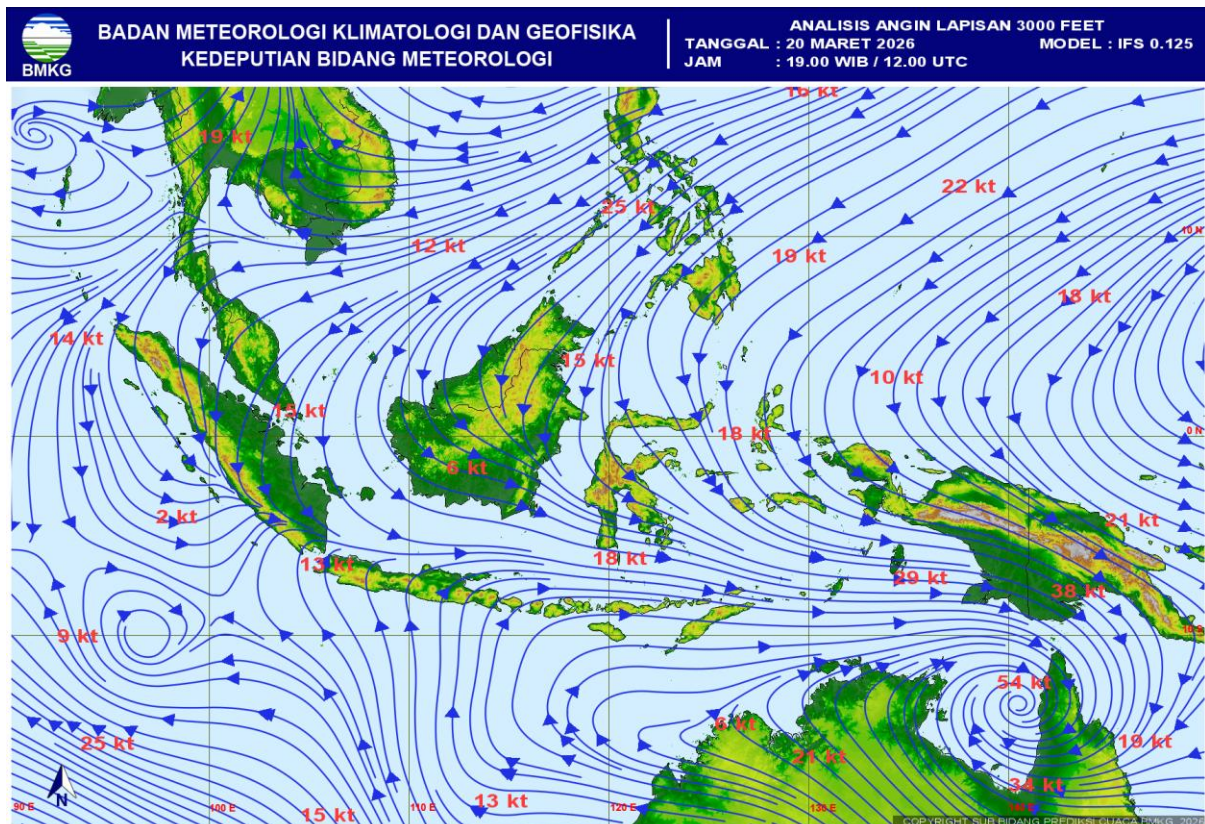
## VI. PROSPEK KE DEPAN

- Hujan dengan intensitas ringan hingga sedang yang dapat disertai petir dan angin kencang diperkirakan masih terjadi terutama pada pagi, siang/sore dan malam/dini hari.

**LAMPIRAN**  
**Lampiran 1.**

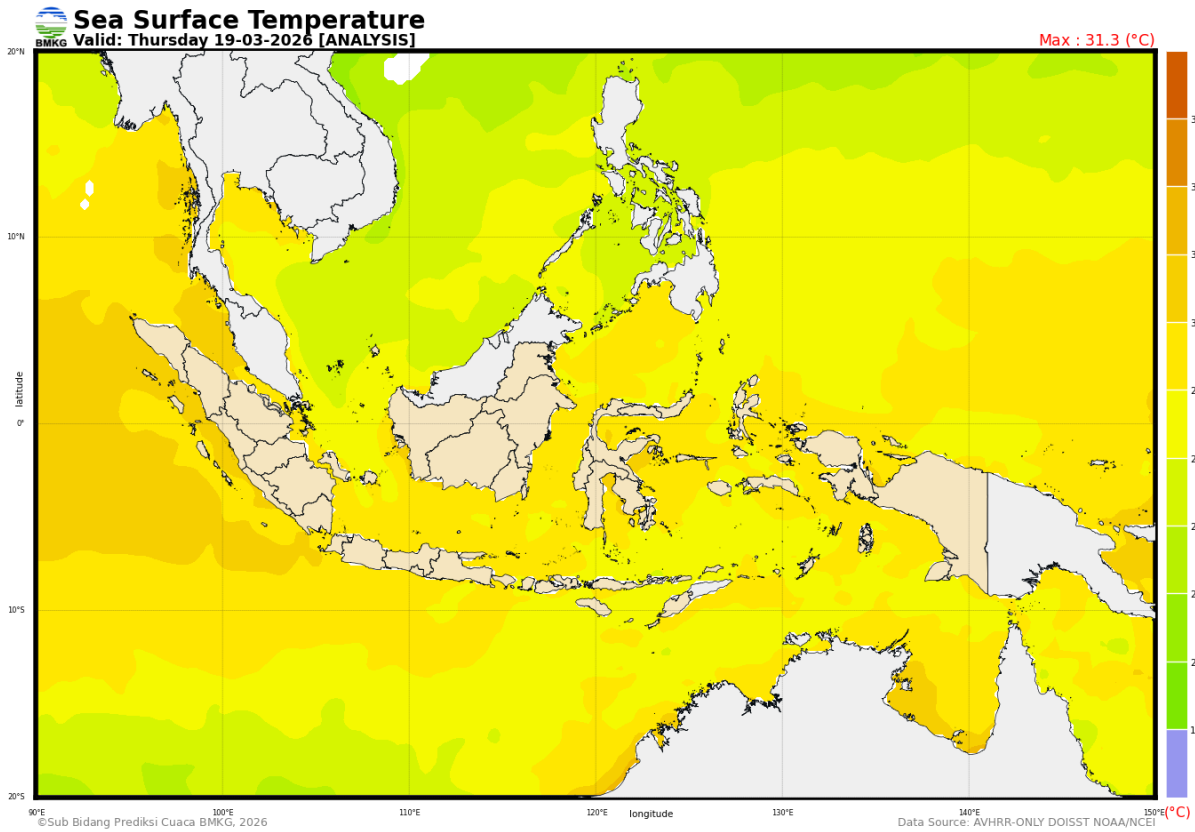


*Gambar 2. Analisis Streamline tanggal 20 Maret 2026 pukul 00.00 UTC*

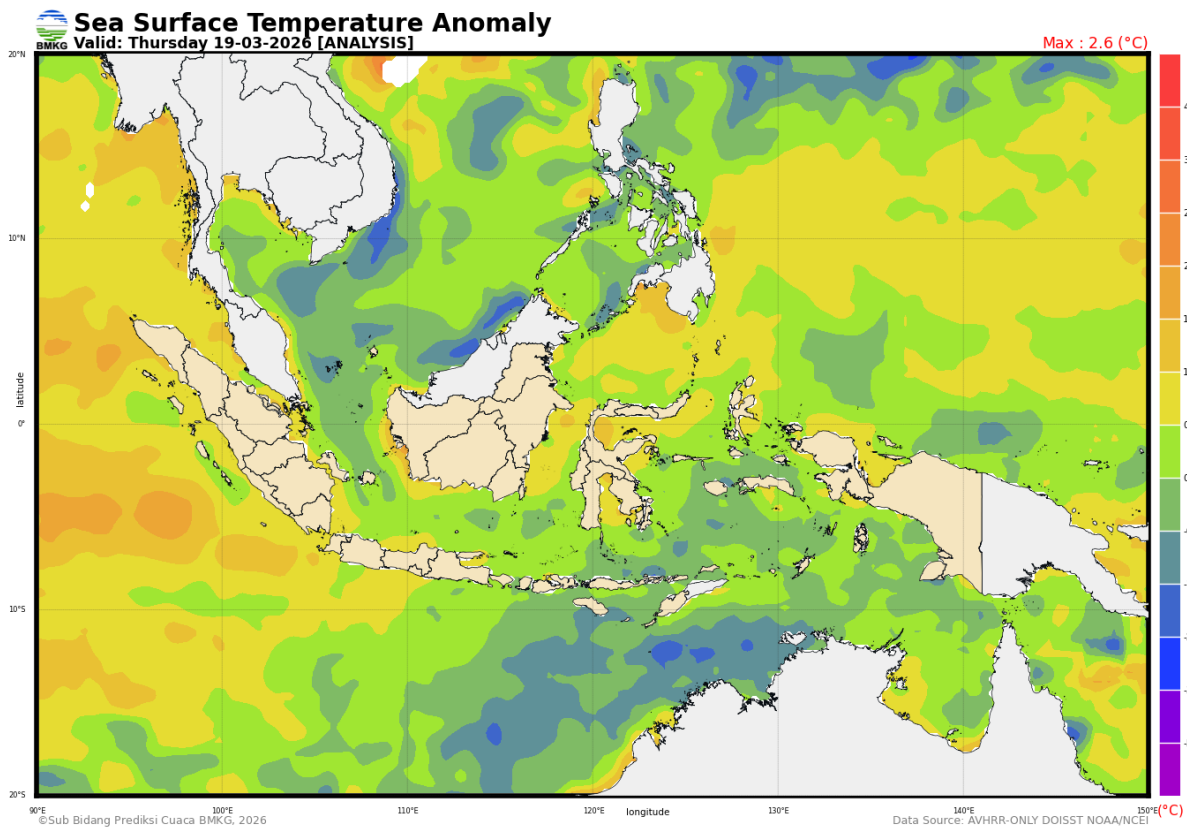


*Gambar 3. Analisis Streamline tanggal 20 Maret 2026 pukul 12.00 UTC*

**Lampiran 2.**

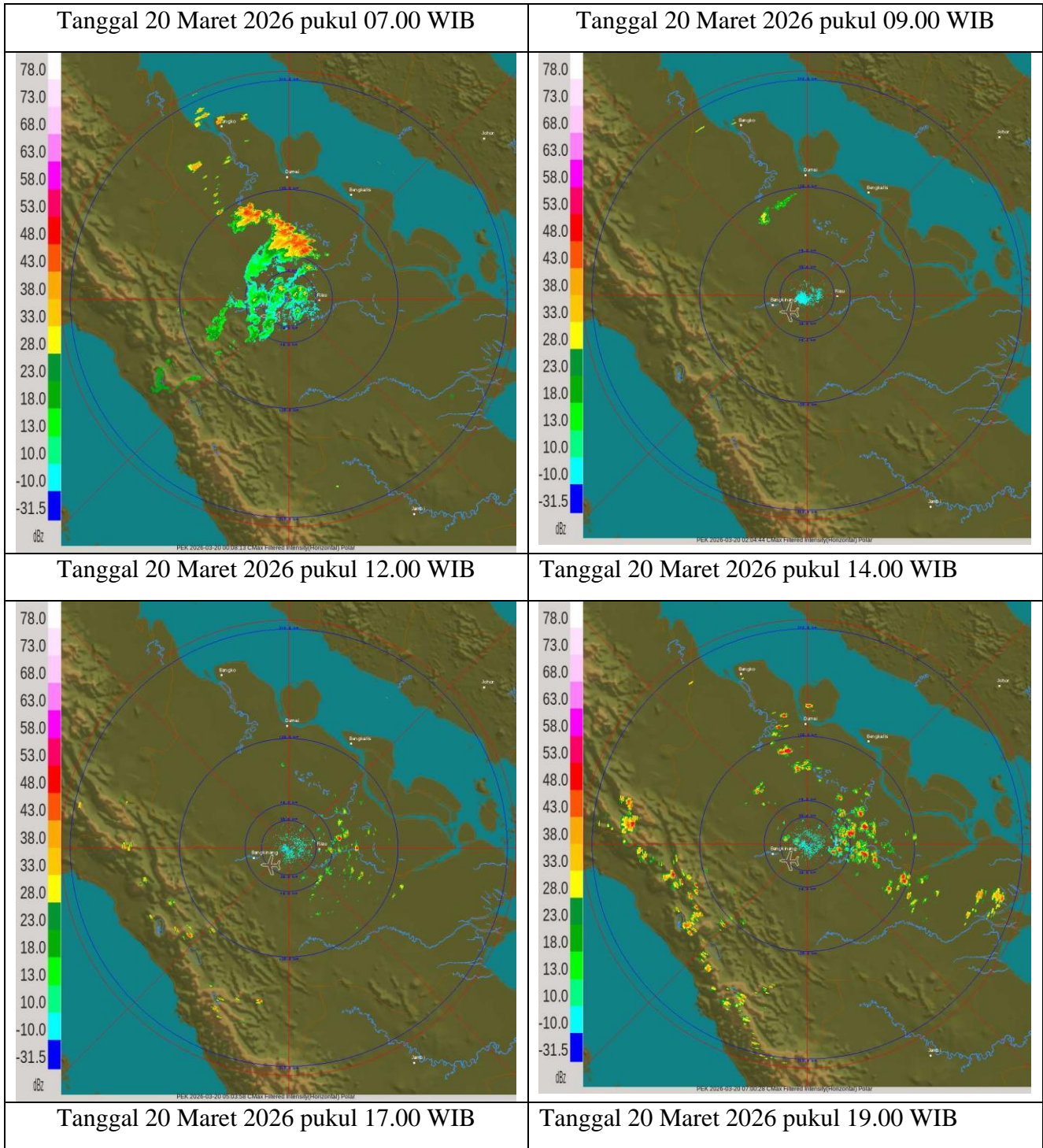


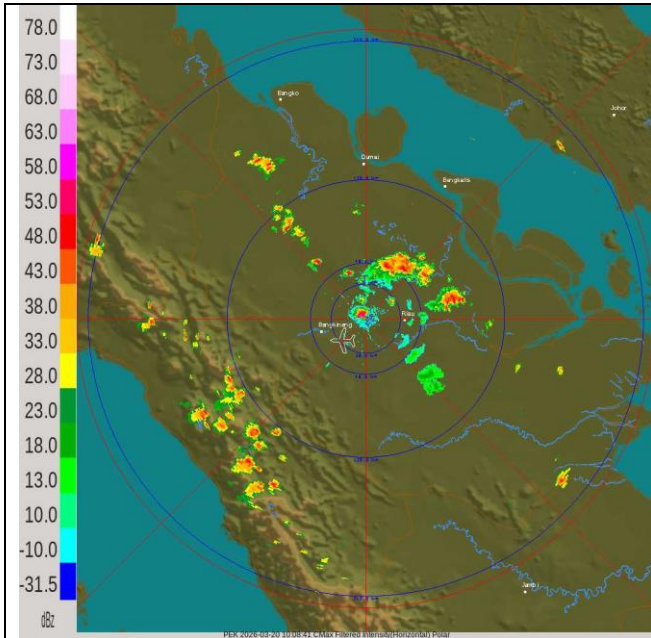
*Gambar 4. Analisis SST tanggal 19 Maret 2026*



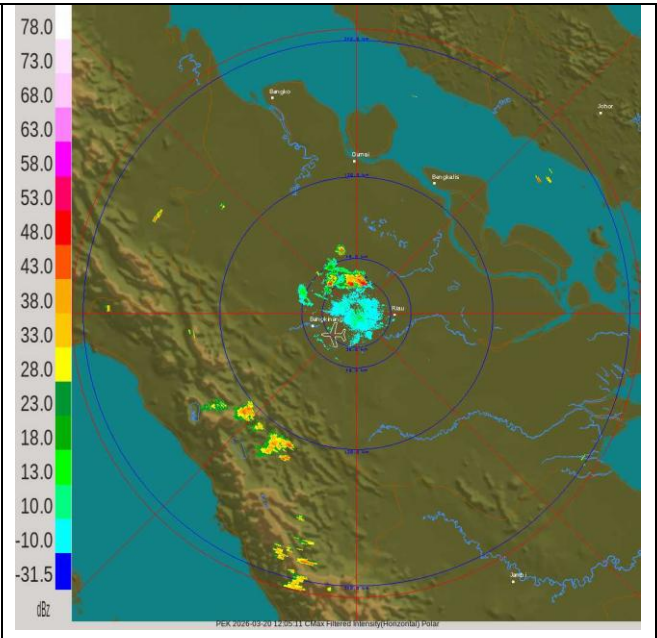
*Gambar 5. Analisis Anomaly SST tanggal 19 Maret 2026*

**Lampiran 3.**  
**Citra Radar Cuaca**

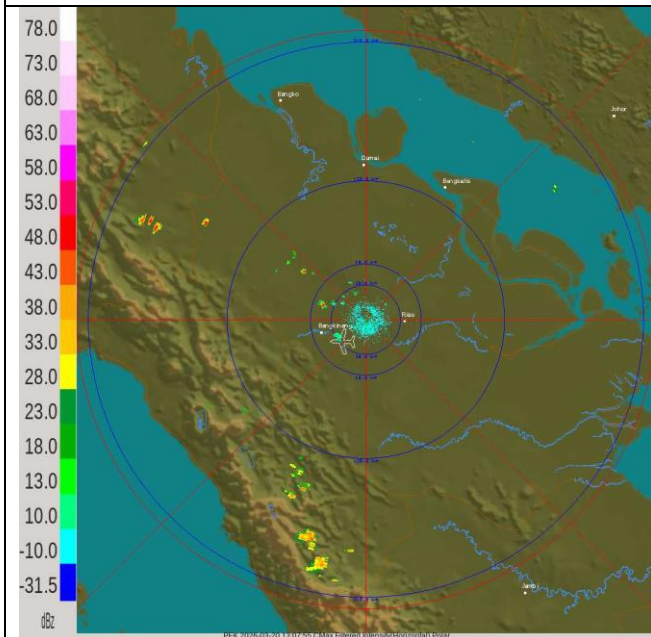




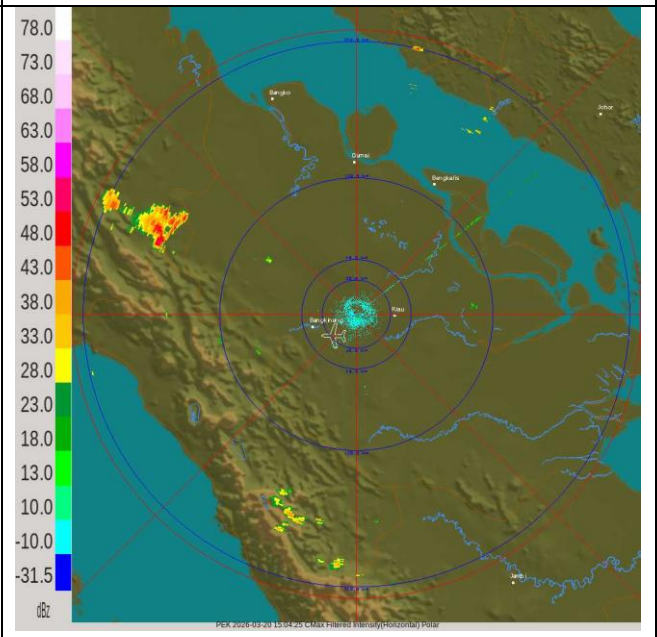
Tanggal 20 Maret 2026 pukul 20.00 WIB



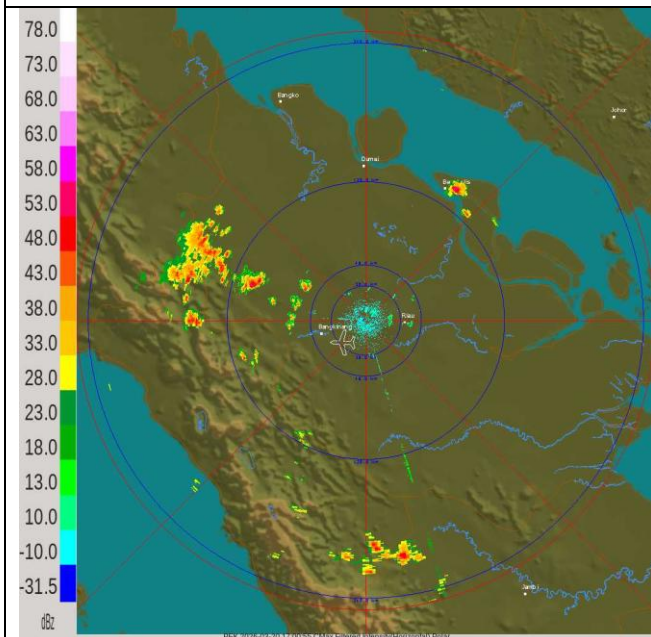
Tanggal 20 maret 2026 pukul 22.00 WIB



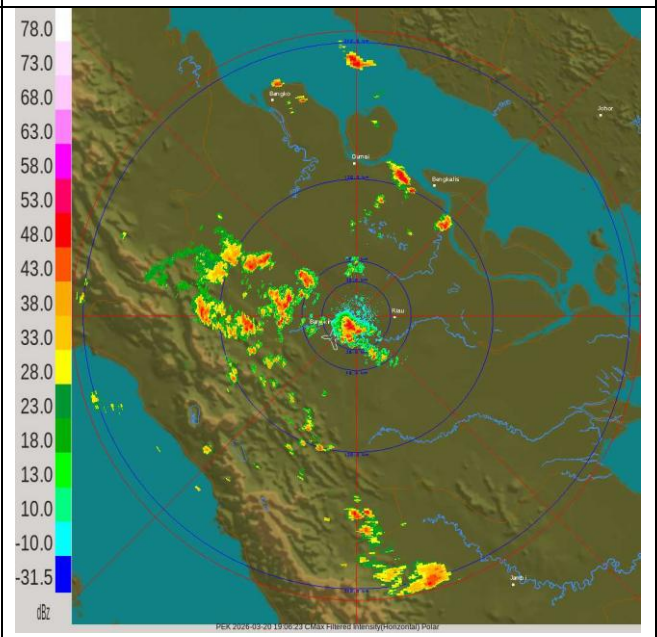
Tanggal 21 Maret 2026 pukul 00.00 WIB



Tanggal 21 Maret 2026 pukul 02.00 WIB



Tanggal 21 Maret 2026 pukul 04.00 WIB



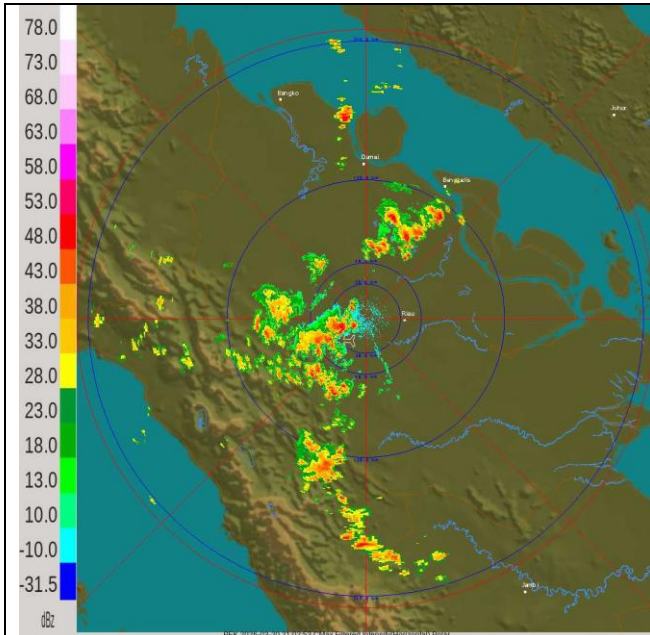
Tanggal 21 Maret 2026 pukul 05.00 WIB



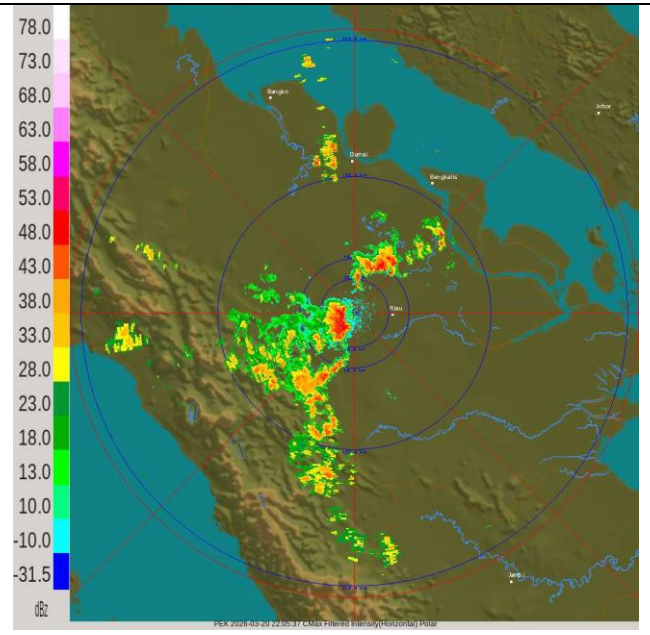
# BADAN METEOROLOGI KLIMATOLOGI DAN GEOFISIKA STASIUN METEOROLOGI SULTAN SYARIF KASIM II PEKANBARU

Bandar Udara Sultan Syarif Kasim II Pekanbaru 28284 Telp. (0761) 674791, Fax 73701

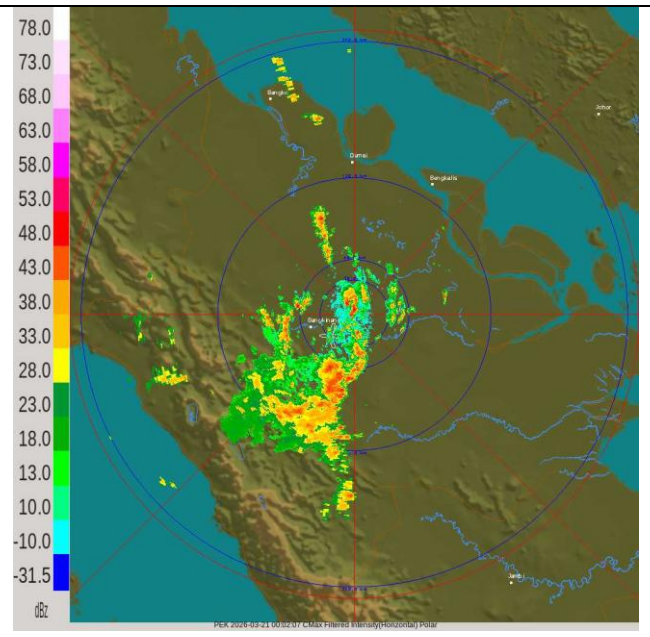
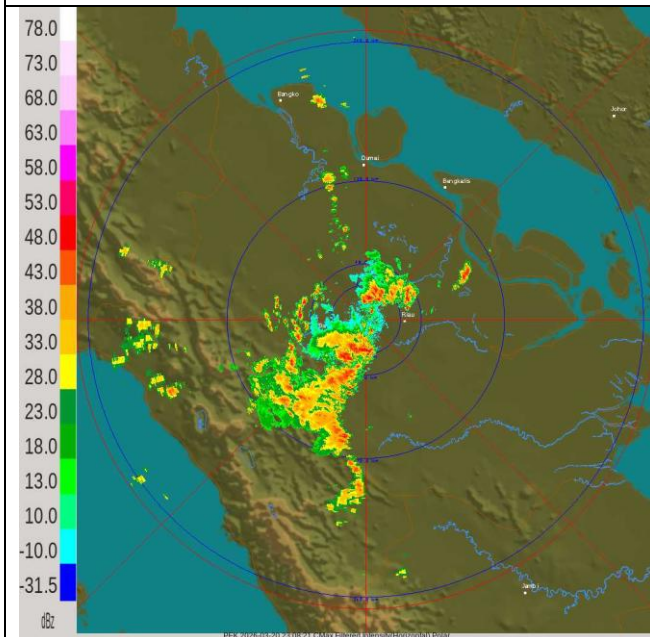
website : [www.stametpekanbaru.com](http://www.stametpekanbaru.com) email : [bmgpku@yahoo.com](mailto:bmgpku@yahoo.com)



Tanggal 21 Maret 2026 pukul 06.00 WIB



Tanggal 21 Maret 2026 pukul 07.00 WIB



Mengetahui  
Koordinator Bidang Data dan Informasi

**Bibin Sulianto**

Pekanbaru, 21 Maret 2026  
*Forecaster on Duty*

**Mari Frystine**