



**BADAN METEOROLOGI KLIMATOLOGI DAN GEOFISIKA**  
**STASIUN METEOROLOGI SULTAN SYARIF KASIM II PEKANBARU**

Bandar Udara Sultan Syarif Kasim II Pekanbaru 28284 Telp. (0761) 674791, Fax 73701  
website : [www.stametpekanbaru.com](http://www.stametpekanbaru.com) email : [bmgpku@yahoo.com](mailto:bmgpku@yahoo.com)

**ANALISA CUACA KEJADIAN HUJAN LEBAT HINGGA SANGAT LEBAT DI**  
**PROVINSI RIAU**  
**TANGGAL 28 Maret 2026**

**I. INFORMASI KEJADIAN HUJAN LEBAT PETIR DAN ANGIN KENCANG**

<b>LOKASI</b>	Kota Pekanbaru, Kota Dumai, Kab. Kampar, Kab. Siak, Kab. Rokan Hulu, Kab. Pelalawan, dan Kab. Kuantan Singingi
<b>TANGGAL</b>	28 Maret 2026
<b>DAMPAK</b>	Belum ada laporan



**BADAN METEOROLOGI KLIMATOLOGI DAN GEOFISIKA**  
**STASIUN METEOROLOGI SULTAN SYARIF KASIM II PEKANBARU**

Bandar Udara Sultan Syarif Kasim II Pekanbaru 28284 Telp. (0761) 674791, Fax 73701  
 website : www.stametpekanbaru.com email : bmgpku@yahoo.com

**II. DATA CURAH HUJAN**

**JUMLAH CURAH HUJAN TANGGAL 28 MARET 2026**  
**( UPDATE TANGGAL 29 MARET 2026 PUKUL 07.00 WIB )**

Lokasi Penakar Hujan	Kabupaten / Kota	Jarak Pandang	Intensitas Curah Hujan	Waktu Kejadian Hujan (WIB)	INPUT DATA
SSK II Pekanbaru	Kota Pekanbaru	9 KM	<i>Hujan Lebat</i>	00.00-00.10; 18.00-00.00	50.2
Japura Indragiri Hulu	Kab. Inhu	7 KM	-		
Pinang Kampai Dumai	Kota Dumai			<i>off</i>	
SSHSN Pelalawan	Kab. Pelalawan	6 KM	<i>Hujan Sangat Lebat</i>	14.30-15.30; 01.30-04.30	102.5
Tambang Kampar	Kab. Kampar	7 KM	<i>Hujan Sedang</i>	02.30-05.00	38
Rumbai Timur	Kota Pekanbaru		<i>Hujan Sedang</i>		40.2
Dumai Timur	Kota Dumai		<i>Hujan Lebat</i>		69.8
Bangkinang	Kab. Kampar		<i>Hujan Lebat</i>		91.4
XIII Koto Kampar	Kab. Kampar		<i>Hujan Sedang</i>		26.2
Kampar Kiri	Kab. Kampar		<i>Hujan Sedang</i>		34
AAWS Tambang Kampar	Kab. Kampar		<i>Hujan Sedang</i>		38
AWS Mesonet Kampar	Kab. Kampar		-	<i>off</i>	
Kuala Kampar	Kab. Pelalawan		-		
Teluk Meranti	Kab. Pelalawan		-		
Bantan	Kab. Bengkalis		<i>Hujan Ringan</i>		1.6
Bukit Batu	Kab. Bengkalis		-		
Bunga Raya	Kab. Siak		<i>Hujan Lebat</i>		71.2
Siak	Kab. Siak		<i>Hujan Ringan</i>		6.8
Kandis	Kab. Siak		<i>Hujan Ringan</i>		1.6
Minas	Kab. Siak		<i>Hujan Sedang</i>		45
Pusako	Kab. Siak		<i>Hujan Lebat</i>		72.2
Tambusai	Kab. Rohul		<i>Hujan Sedang</i>		23.4
Tandun	Kab. Rohul		<i>Hujan Lebat</i>		91.2
Pasir Pangaraian	Kab. Rohul		<i>Hujan Lebat</i>		83.4
Rokan IV Koto	Kab. Rohul		<i>Hujan Lebat</i>		51.4
AWS Mesonet Rohul	Kab. Rohul		-		
AAWS Rimbang Melintang Rohil	Kab. Rohil		-		
Tanah Putih	Kab. Rohil		-		
Batang Cenaku	Kab. Inhu		<i>Hujan Ringan</i>		16
Tembilahan	Kab. Inhil		<i>Hujan Ringan</i>		0.4
AAWS Singingi	Kab. Kuansing		<i>Hujan Ringan</i>		14.4
Kuantan Tengah	Kab. Kuansing		<i>Hujan Lebat</i>		70.2
Tebing Tinggi	Kab. Meranti		-		

Note: Tidak semua curah hujan tercatat pada penakar hujan

- ( - ) : Tidak Ada Hujan
- 0.5 - 20.0 mm : Hujan Ringan
- 20.0 - 50.0 mm : Hujan Sedang
- 50.0 - 100.0 mm : Hujan Lebat
- > 100.0 mm : Hujan Sangat Lebat



**BADAN METEOROLOGI KLIMATOLOGI DAN GEOFISIKA**  
**STASIUN METEOROLOGI SULTAN SYARIF KASIM II PEKANBARU**

Bandar Udara Sultan Syarif Kasim II Pekanbaru 28284 Telp. (0761) 674791, Fax 73701  
website : www.stametpekanbaru.com email : bmgpku@yahoo.com

**III. ANALISIS METEOROLOGI**

<b>INDIKATOR</b>	<b>KETERANGAN</b>
1. SST	SST di perairan Samudera Hindia dan Selat Malaka terpantau bernilai sekitar 28.0°C – 32.0°C. Hal ini menunjukkan bahwa suhu muka laut masih cukup hangat. Selanjutnya, anomali SST di sekitar Samudera Hindia, Selat Malaka, dan Perairan Riau terpantau mencapai 2.0°C. Kondisi ini semakin memperkuat pasokan uap air yang mendukung pertumbuhan awan hujan di wilayah Riau.
2. Citra Radar Cuaca	Berdasarkan citra radar cuaca tanggal 28 Maret 2026 pukul 21.00 WIB, awan konvektif terpantau tumbuh di wilayah Riau bagian utara dan barat (perbatasan dengan Sumatera Utara dan Sumatera Barat) yakni di sekitar wilayah Kab. Rokan Hilir, Kab. Rokan Hulu, dan Kab. Kampar serta sebagian kecil di wilayah Riau bagian selatan di sekitar Kab. Pelalawan. Pada pukul 01.00 WIB, awan konvektif yang berada di wilayah Riau bagian barat dan selatan tampak semakin membesar dan meluas ke wilayah Riau bagian tengah. Selain itu, di wilayah bagian utara di sekitar wilayah Kota Dumai dan Kab. Bengkalis juga tampak adanya pertumbuhan awan konvektif. Pada pukul 05.00 WIB, awan konvektif tampak menutupi hampir di sebagian besar wilayah Riau. Kondisi ini bertahan hingga pukul 06.00 WIB. Selanjutnya, pada pukul 07.00 WIB, awan konvektif tampak sudah meluruh diikuti dengan penurunan intensitas curah hujan.
3. Dinamika Atmosfer	<p><b>Informasi Dinamika Atmosfer tgl. 28 Maret 2026:</b></p> <p><b>SOI : +12.9 (signifikan &gt; +7) —&gt;</b> berpengaruh terhadap peningkatan pola konvektif di sebagian wilayah Indonesia bagian tengah dan timur.</p> <p><b>Indeks ENSO di NINO 3.4 : -0.51 (signifikan &lt; ±0.8 ) —&gt;</b> tidak berpengaruh terhadap peningkatan pola konvektif di sebagian wilayah Indonesia.</p> <p><b>DMI : -0.13 (normal ±0.59) —&gt;</b> tidak berpengaruh terhadap peningkatan aktivitas/pola konvektif di wilayah Indonesia bagian barat.</p> <p><b>MJO : Fase 8 (West. Hem. &amp; Africa) -&gt;</b> tidak berkontribusi terhadap proses pembentukan awan hujan di wilayah Indonesia; aktif secara spasial di Samudra Hindia barat Sumatra.</p> <p><b>Gel. Atmosfer :</b> <b>Kelvin -&gt;</b> Jawa Tengah, Jawa Timur, Bali, NTB, NTT.</p> <p><b>Rosby Ekuatorial -&gt;</b> Aceh, Sumut, <b>Riau</b>, Sumbar, Jambi, Bengkulu, Kep. Babel, Sumsel, Lampung, Pulau Jawa, Bali, NTB, Sulut, Maluku, Papua Barat, Papua Barat Daya.</p> <p><b>Indeks Surge : +3.7 (signifikan &gt; +10) —&gt;</b> Aliran massa udara dingin tidak signifikan terhadap wil. Indonesia (update 00.34UTC 2026/03/28).</p> <p><b>Belokan angin dan konvergensi -&gt;</b> Daerah potensi pertumbuhan awan hujan di Aceh, Sumut, Sumbar, <b>Riau</b>, Jambi, Sumsel, Babel, Lampung, Banten, DK Jakarta, Jabar,</p>



**BADAN METEOROLOGI KLIMATOLOGI DAN GEOFISIKA**  
**STASIUN METEOROLOGI SULTAN SYARIF KASIM II PEKANBARU**

Bandar Udara Sultan Syarif Kasim II Pekanbaru 28284 Telp. (0761) 674791, Fax 73701  
website : [www.stametpekanbaru.com](http://www.stametpekanbaru.com) email : [bmgpku@yahoo.com](mailto:bmgpku@yahoo.com)

	<p>Jateng, Jatim, Bali, NTB, NTT, Kalbar, Kalteng, Kaltim, Kaltara, Kalsel, Sulsel, Sultra, Sulbar, Sulteng, Maluku Utara, Maluku, Papua Barat Daya, Papua Barat, Papua Tengah, Papua Pegunungan, Papua, Papua Selatan.</p> <p><b>SST anomali : -2.0 s/d +3.1 °C:</b> Potensi penguapan (penambahan massa uap air) di di Samudera Hindia barat Sumatera, Perairan barat dan timur Sumatera, Selat Malaka, Perairan barat dan timur Kalimantan, Selat Makassar, Teluk Tomini, Teluk Tolo, Laut Sulawesi, Teluk Cendrawasih, Perairan Halmahera, Laut Arafuru, Samudera Pasifik utara Maluku Utara hingga Papua.</p>
--	--

**IV. KESIMPULAN**

- Curah hujan dengan intensitas lebat hingga sangat lebat tanggal 28 Maret 2026 (24 jam) tercatat di wilayah Provinsi Riau seperti data curah hujan di Stasiun Meteorologi Kelas I Sultan Syarif Kasim II Pekanbaru (50.2 mm), Pos Pengamatan Bandar Udara SSSN Kab. Pelalawan (102.5 mm), ARG Dumai Timur Kota Dumai (69.8 mm), ARG SMPK Bangkinang Kab. Kampar (91.4 mm), ARG SMPK Bunga Raya Kab. Siak (71.2 mm), ARG Pusako Kab. Siak (72.2 mm), ARG Tandun Kab. Rokan Hulu (91.2 mm), ARG Pasir Pangaraian Kab. Rokan Hulu (83.4 mm), ARG Rokan IV Koto Kab. Rokan Hulu (51.4 mm), dan ARG Kuantan Tengah Kab. Kuantan Singingi (70.2 mm).
- Berdasarkan citra radar cuaca tanggal 28 Maret 2026 pukul 21.00 WIB, awan konvektif terpantau tumbuh di wilayah Riau bagian utara dan barat (perbatasan dengan Sumatera Utara dan Sumatera Barat) yakni di sekitar wilayah Kab. Rokan Hilir, Kab. Rokan Hulu, dan Kab. Kampar serta sebagian kecil di wilayah Riau bagian selatan di sekitar Kab. Pelalawan. Pada pukul 01.00 WIB, awan konvektif yang berada di wilayah Riau bagian barat dan selatan tampak semakin membesar dan meluas ke wilayah Riau bagian tengah. Pada pukul 05.00 WIB, awan konvektif tampak menutupi hampir di sebagian besar wilayah Riau. Kondisi ini bertahan hingga pukul 06.00 WIB. Selanjutnya, pada pukul 07.00 WIB, awan konvektif tampak sudah meluruh diikuti dengan penurunan intensitas curah hujan.
- Hujan dengan intensitas sedang hingga sangat lebat yang terjadi di wilayah Riau dipicu karena aktifnya gelombang rossby ekuatorial yang dapat menambah massa udara basah sehingga mendukung terjadinya pertumbuhan awan konvektif di wilayah Riau.

**V. INFORMASI PERINGATAN DINI**

Informasi peringatan dini telah dikirimkan melalui website dan aplikasi *WhatsApp* ke beberapa *Stake Holders* yang tergabung di group Info Riau.

**PERINGATAN DINI CUACA WILAYAH RIAU**



**28 Maret 2026**

**Masa Berlaku Peringatan Dini**  
21:40 - 01:00 WIB

Potensi terjadi hujan dengan intensitas sedang hingga lebat yang dapat disertai kilat/petir dan angin kencang

- Wilayah Peringatan Dini
- Wilayah Potensi Meluas
- Wilayah Tidak Terdampak

[www.bmkg.go.id](http://www.bmkg.go.id) | [infoBMKG](#) | [call center 196](#)

**PERINGATAN DINI CUACA WILAYAH RIAU**

**UPDATE Peringatan Dini Cuaca Wilayah Riau tgl 28 Maret 2026 pkl. 21:30 WIB** masih berpotensi terjadi hujan dengan intensitas sedang hingga lebat yang dapat disertai kilat/petir dan angin kencang pada pkl 21:40 WIB di **Kabupaten Kampar**: Xiii Koto Kampar, Kampar Kiri Hulu, Koto Kampar Hulu, **Kabupaten Indragiri Hulu**: Kelayang, Peranap, Siberida, Batang Cenaku, Batang Gangsal, Lirik, Rakit Kulim, Batang Peranap, **Kabupaten Indragiri Hilir**: Kemuning, Kempas, **Kabupaten Pelalawan**: Ukui, Pangkalan Kuras, Langgam, **Kabupaten Rokan Hulu**: Rokan Iv Koto, Rambah, Tambusai, Rambah Hilir, Tambusai Utara, Bangun Purba, Pendalian Iv Koto, **Kabupaten Rokan Hilir**: Kubu, Bangko, Bagan Sinembah, Pasir Limau Kapas, Sinaboi, Bangko Pusako, Simpang Kanan, Pekaitan, Kubu Babussalam, **Kabupaten Kuantan Singingi**: Kuantan Mudik, Kuantan Tengah, Singingi, Kuantan Hilir, Cerenti, Benai, Gunungtoar, Pangean, Logas Tanah Darat, Inuman, Hulu Kuantan, Kuantan Hilir Seberang, Sentajo Raya, Pucuk Rantau, dan sekitarnya.

Dan dapat meluas ke wilayah **Kabupaten Kampar**: Kuok, Kampar Kiri, Tapung Hulu, Salo, **Kabupaten Indragiri Hulu**: Rengat, Rengat Barat, Pasir Penyau, Kuala Cenaku, Sungai Lala, Lubuk Batu Jaya, **Kabupaten Indragiri Hilir**: Keritang, **Kabupaten Pelalawan**: Pangkalan Lesung, **Kabupaten Rokan Hulu**: Ujung Batu, Kepenuhan, Kunto Darussalam, Rambah Samo, Tandun, Kabun, Pagaran Tapah Darussalam, Kepenuhan Hulu, **Kabupaten Rokan Hilir**: Tanah Putih, Rimba Melintang, Pujud, Tanah Putih Tanjung Melawan, Batu Hampar, **Kabupaten Kuantan Singingi**: Singingi Hilir, Kota Dumai: Sungai Sembilan, dan sekitarnya.

Kondisi ini diperkirakan masih dapat berlangsung hingga pkl 01:00 WIB

Prakirawan BMKG - Riau

[www.bmkg.go.id](http://www.bmkg.go.id) | [infoBMKG](#) | [call center 196](#)

**PERINGATAN DINI CUACA WILAYAH RIAU**



**29 Maret 2026**

**Masa Berlaku Peringatan Dini**  
01:10 - 04:00 WIB

Potensi terjadi hujan dengan intensitas sedang hingga lebat yang dapat disertai kilat/petir dan angin kencang

- Wilayah Peringatan Dini
- Wilayah Potensi Meluas
- Wilayah Tidak Terdampak

[www.bmkg.go.id](http://www.bmkg.go.id) | [infoBMKG](#) | [call center 196](#)

**PERINGATAN DINI CUACA WILAYAH RIAU**

**UPDATE Peringatan Dini Cuaca Wilayah Riau tgl 29 Maret 2026 pkl. 01:00 WIB** masih berpotensi terjadi hujan dengan intensitas sedang hingga lebat yang dapat disertai kilat/petir dan angin kencang pada pkl 01:10 WIB di **Kabupaten Kampar**: Bangkinang Kota, Kampar, Tambang, Xiii Koto Kampar, Kuok, Siak Hulu, Kampar Kiri, Kampar Kiri Hilir, Tapung, Tapung Hilir, Tapung Hulu, Salo, Perhentian Raja, Kampar Timur, Kampar Kiri Tengah, Gunung Sahilan, Koto Kampar Hulu, **Kabupaten Indragiri Hulu**: Rengat, Rengat Barat, Peranap, Siberida, Batang Cenaku, Batang Gangsal, Kuala Cenaku, Batang Peranap, **Kabupaten Bengkalis**: Bukit Batu, Mandau, Rupat, Pinggir, **Kabupaten Indragiri Hilir**: Tempuling, Keritang, Geung, Kamuning, Kempas, **Kabupaten Pelalawan**: Ukui, Pangkalan Kerinci, Pangkalan Kuras, Pangkalan Lesung, Langgam, Kepenuhan, Kerumutan, Bandar Petalangan, **Kabupaten Rokan Hulu**: Ujung Batu, Rokan Iv Koto, Rambah, Kabun, Bonai Darussalam, Pagaran Tapah Darussalam, Kepenuhan Hulu, Pendalian Iv Koto, **Kabupaten Rokan Hilir**: Kubu, Bagan Sinembah, Pujud, Simpang Kanan, Kubu Babussalam, **Kabupaten Siak**: Sungai Api, Dayan, Kandis, **Kabupaten Kuantan Singingi**: Kuantan Mudik, Kuantan Tengah, Singingi, Cerenti, Benai, Gunungtoar, Singingi Hilir, Pangean, Logas Tanah Darat, Inuman, Hulu Kuantan, Kuantan Hilir Seberang, Sentajo Raya, Kota Pekanbaru: Sukajadi, Pekanbaru Kota, Lima Puluh, Bukit Raya, Marpayan Damai, Tenayan Raya, Kota Dumai: Dumai Timur, Bukit Kapur, Sungai Sembilan, Medang Kampai, dan sekitarnya.

Dan dapat meluas ke wilayah **Kabupaten Kampar**: Rumbio Jaya, Bangkinang, Kampar Utara, **Kabupaten Indragiri Hulu**: Kelayang, Pasir Penyau, Lirik, Sungai Lala, Lubuk Batu Jaya, Rakit Kulim, **Kabupaten Bengkalis**: Rupat Utara, Pinggir, **Kabupaten Pelalawan**: Bunut, Bandar Sei Kijang, **Kabupaten Rokan Hulu**: Tambusai, **Kabupaten Siak**: Minas, Tualang, Kerinci Kanan, Lubuk Dalam, Kota Pekanbaru: Senapelan, Rumbai, Tampan, Payung Sekaki, Rumbai Pesisir, Kota Dumai: Dumai Barat, Dumai Kota, Dumai Selatan, dan sekitarnya.

Kondisi ini diperkirakan masih dapat berlangsung hingga pkl 04:00 WIB

Prakirawan BMKG - Riau

[www.bmkg.go.id](http://www.bmkg.go.id) | [infoBMKG](#) | [call center 196](#)

**PERINGATAN DINI CUACA WILAYAH RIAU**



**29 Maret 2026**

**Masa Berlaku Peringatan Dini**  
04:10 - 07:00 WIB

Potensi terjadi hujan dengan intensitas sedang hingga lebat yang dapat disertai kilat/petir dan angin kencang

- Wilayah Peringatan Dini
- Wilayah Potensi Meluas
- Wilayah Tidak Terdampak

[www.bmkg.go.id](http://www.bmkg.go.id) | [infoBMKG](#) | [call center 196](#)

**PERINGATAN DINI CUACA WILAYAH RIAU**

**UPDATE Peringatan Dini Cuaca Wilayah Riau tgl 29 Maret 2026 pkl. 04:00 WIB** masih berpotensi terjadi hujan dengan intensitas sedang hingga lebat yang dapat disertai kilat/petir dan angin kencang pada pkl 04:10 WIB di **Kabupaten Kampar**: Bangkinang Kota, Kampar, Tambang, Xlil Koto Kampar, Kuok, Siak Hulu, Kampar Kiri, Kampar Kiri Hilir, Kampar Kiri Hulu, Tapung, Tapung Hilir, Tapung Hulu, Salo, Rumbio Jaya, Bangkinang, Perhentian Raja, Kampar Timur, Kampar Utara, Kampar Kiri Tengah, Gunung Sahilan, Koto Kampar Hulu, **Kabupaten Indragiri Hulu**: Rengat, Rengat Barat, Siberida, Batang Cenaku, Batang Gangsal, Kuala Cenaku, **Kabupaten Bengkalis**: Bukit Batu, Mandau, Siak Kecil, Pinggir, **Kabupaten Indragiri Hilir**: Kuala Indragiri, Tempuling, Gaung Anak Serka, Mandah, Keritang, Batang Tuaka, Gaung, Kemuning, Kempas, **Kabupaten Pelalawan**: Pangkalan Kerinci, Pangkalan Kurus, Langgam, Pelalawan, Teluk Meranti, Bandar Sei Kijang, **Kabupaten Rokan Hulu**: Rokan Iv Koto, Tandun, Kabun, Pendalian Iv Koto, **Kabupaten Siak**: Siak, Sungai Apit, Minas, Tualang, Sungai Mandau, Dayun, Kerinci Kanan, Koto Gasib, Kandis, Lubuk Dalam, Mempura, **Kabupaten Kuantan Singingi**: Kuantan Tengah, Singingi, Benai, Gunungtoar, Singingi Hilir, Lagas Tanah Darat, Sentajo Raya, **Kota Pekanbaru**: Rumbai, Tampar, Marpoyan Damai, Tenayan Raya, Payung Sekaki, Rumbai Pesisir, **Kota Dumai**: Bukit Kapur, Sungai Sembilan, Medang Kampai, dan sekitarnya.

**Dan dapat meluas ke wilayah Kabupaten Pelalawan**: Bunut, **Kabupaten Rokan Hulu**: Ujung Batu, Kepenuhan, Kunto Darussalam, Bonai Darussalam, Pagaran Tapah Darussalam, **Kabupaten Kuantan Singingi**: Pangean, Kuantan Hilir Seberang, **Kota Pekanbaru**: Sukajadi, Pekanbaru Kota, Sali, Lima Puluh, Senapelan, Bukit Raya, dan sekitarnya.

**Kondisi ini diperkirakan masih dapat berlangsung hingga pkl 07:00 WIB**

Prakirawan BMKG - Riau

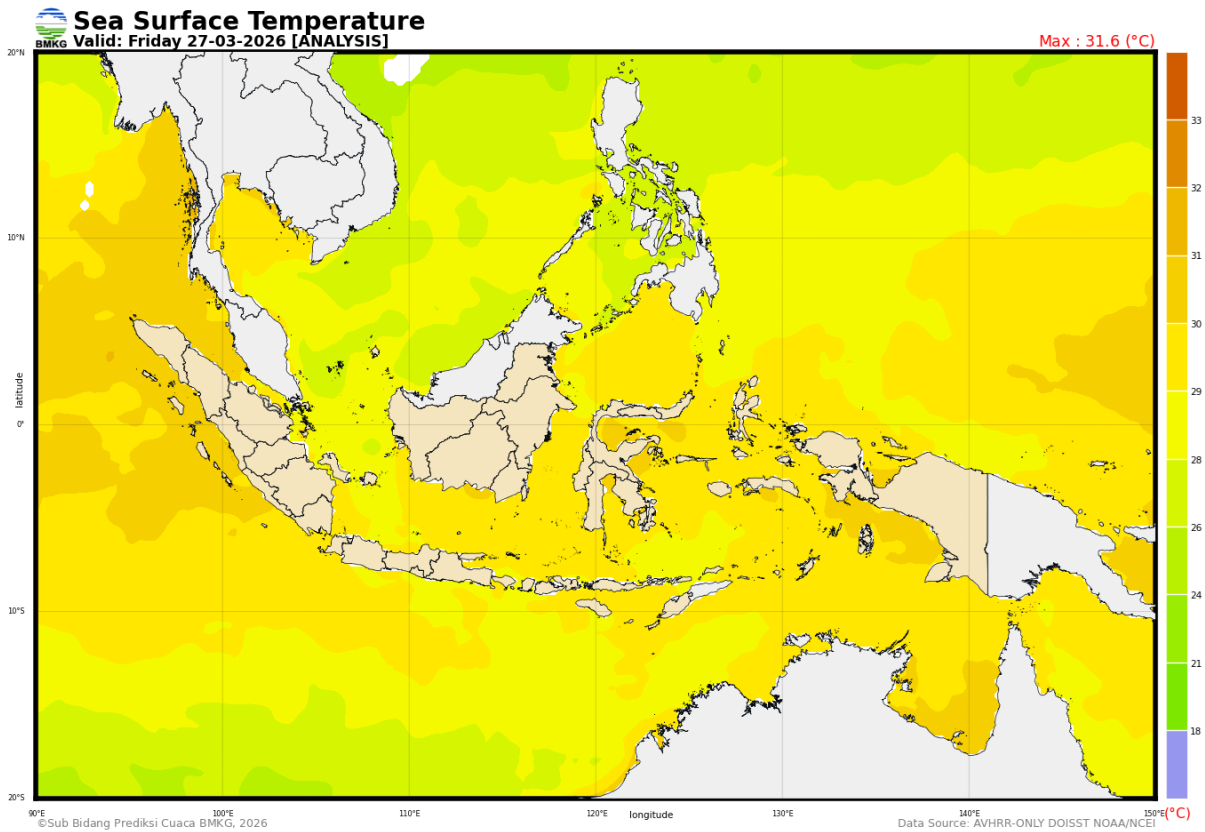
[www.bmkg.go.id](http://www.bmkg.go.id) | [infoBMKG](#) | [call center 196](#)

## VI. PROSPEK KE DEPAN

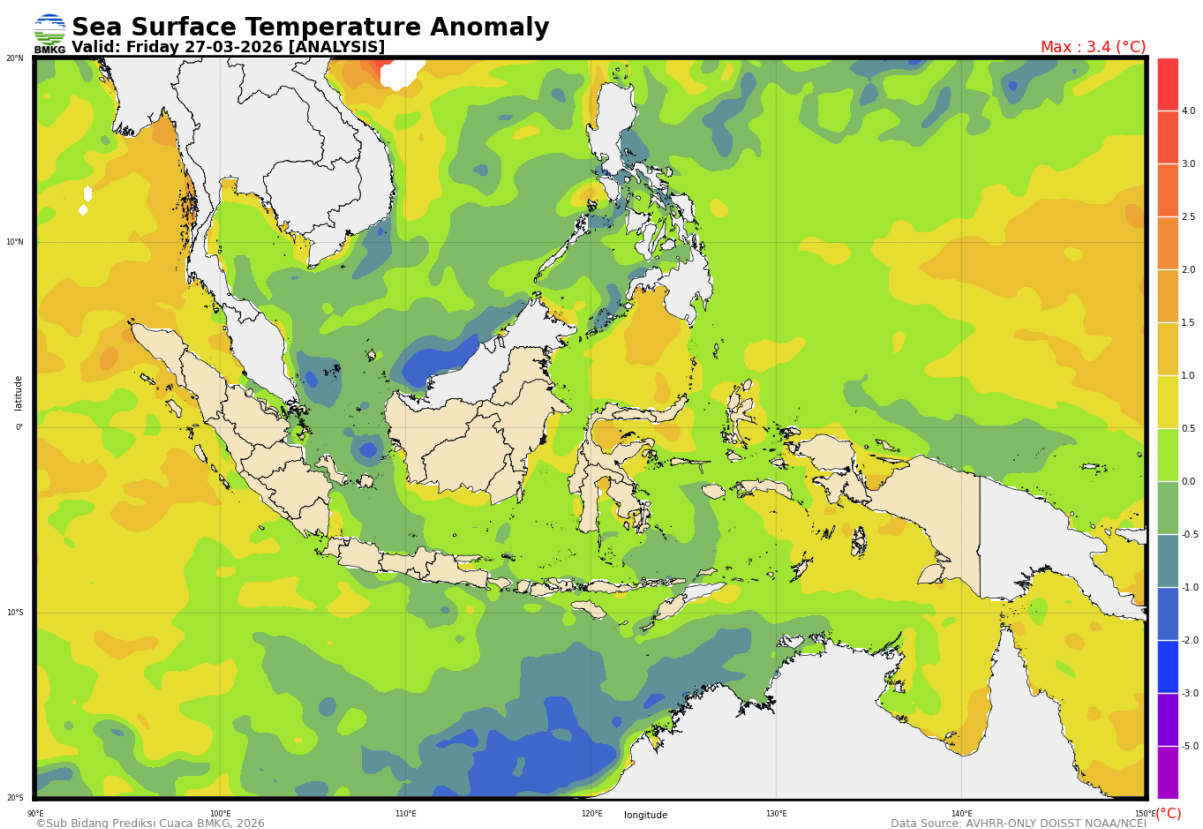
- Hujan dengan intensitas sedang hingga lebat yang dapat disertai petir dan angin kencang diperkirakan masih terjadi terutama pada siang/sore dan malam/dini hari.

## LAMPIRAN

### Lampiran 1.

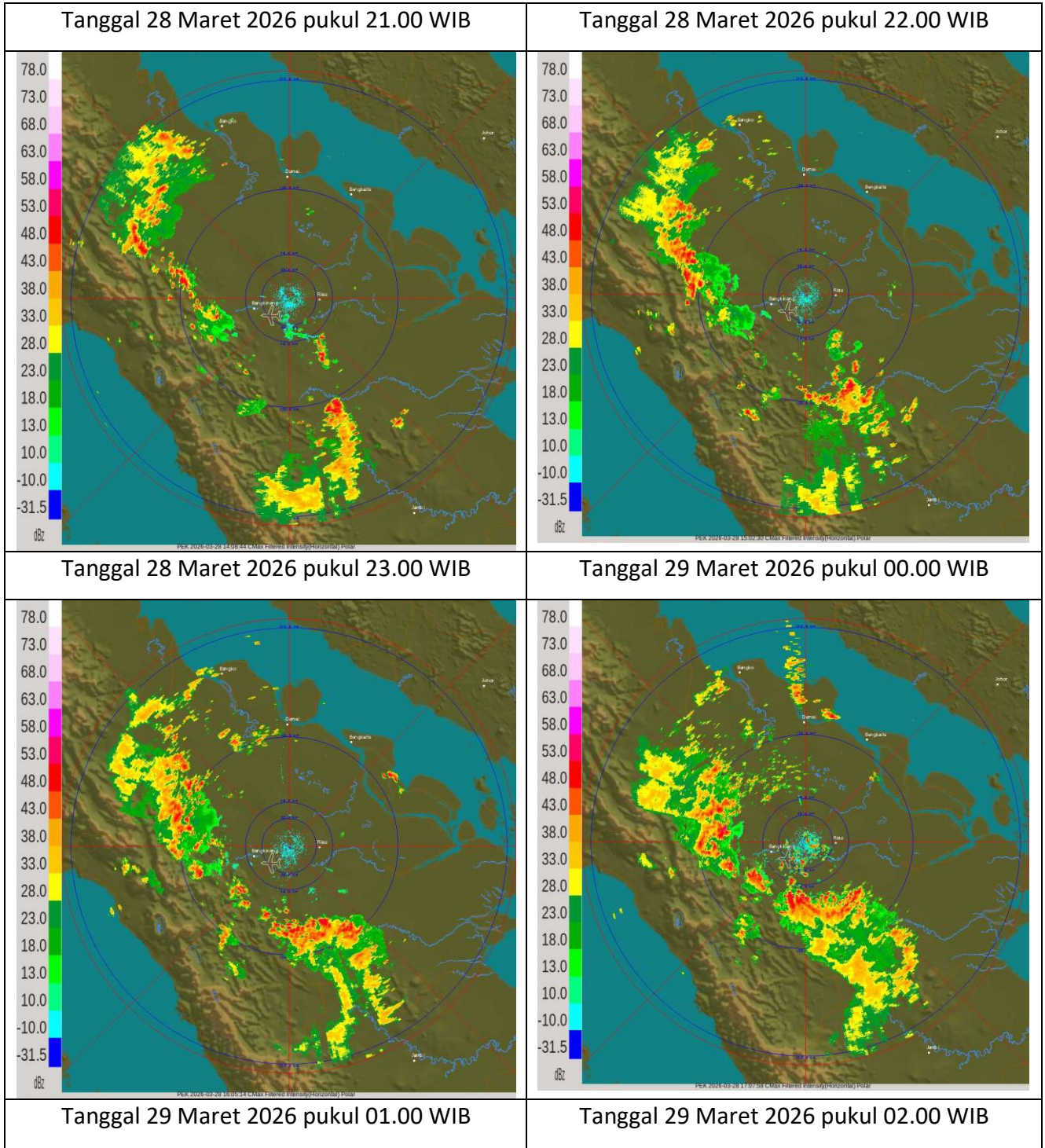


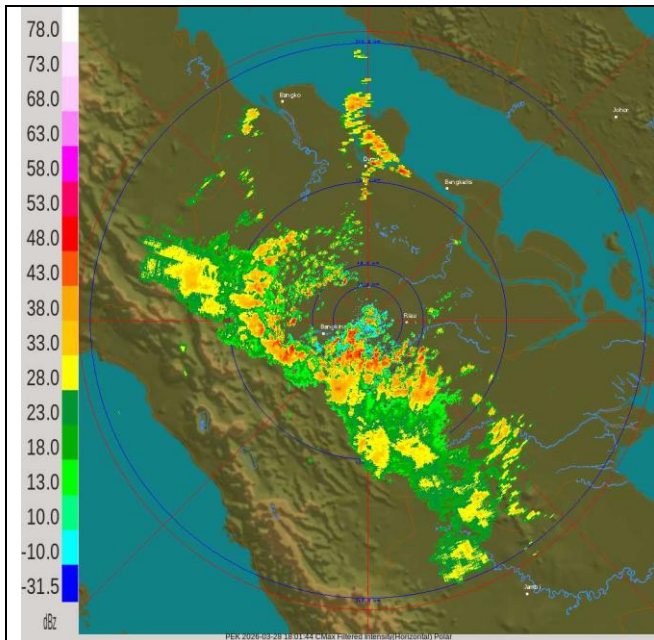
Gambar 1. Analisis SST tanggal 27 Maret 2026



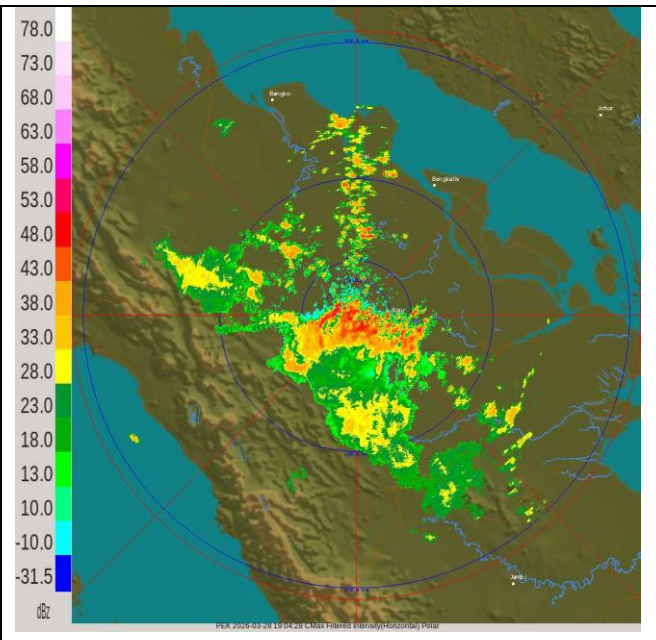
Gambar 2. Analisis Anomaly SST tanggal 27 Maret 2026

**Lampiran 2.**  
**Citra Radar Cuaca**

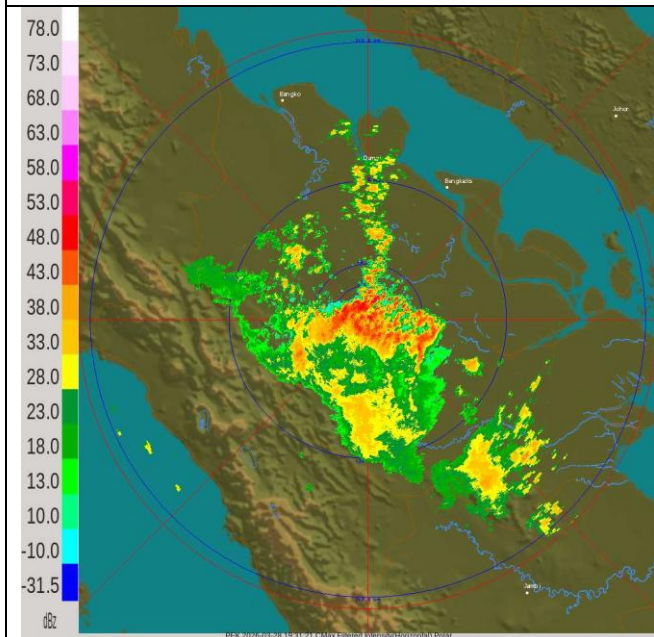




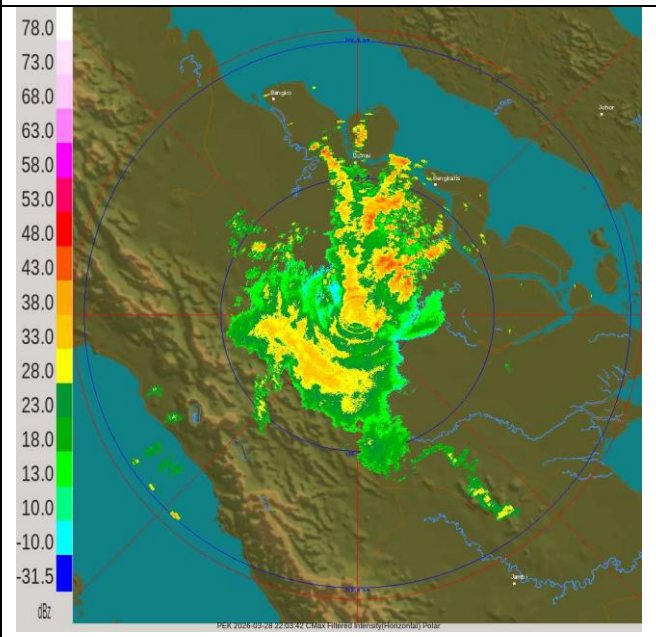
Tanggal 29 Maret 2026 pukul 02.30 WIB



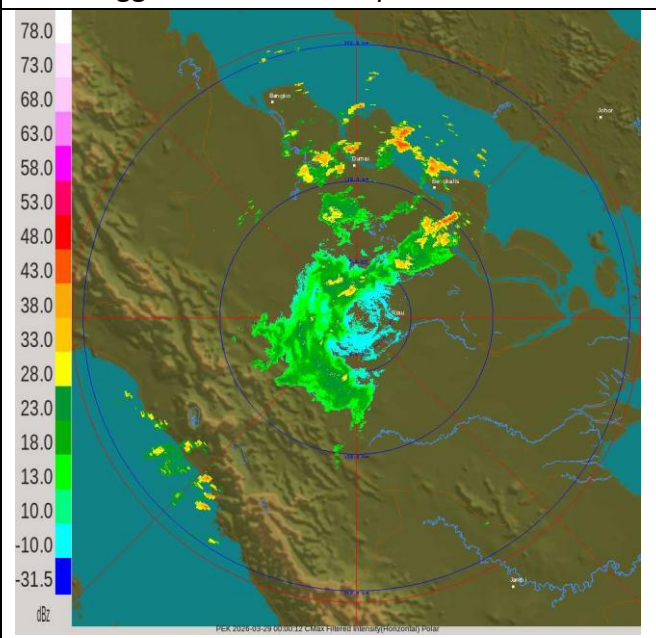
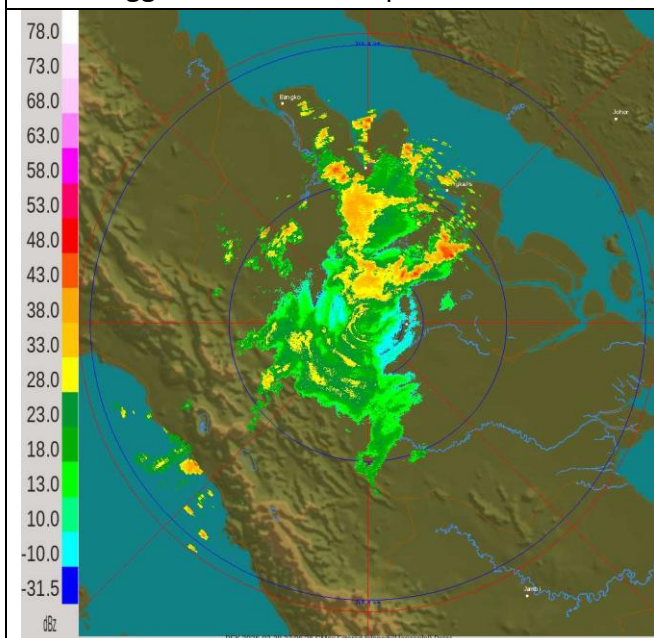
Tanggal 29 Maret 2026 pukul 05.00 WIB



Tanggal 29 Maret 2026 pukul 06.00 WIB



Tanggal 29 Maret 2026 pukul 07.00 WIB





**BADAN METEOROLOGI KLIMATOLOGI DAN GEOFISIKA**  
**STASIUN METEOROLOGI SULTAN SYARIF KASIM II PEKANBARU**

Bandar Udara Sultan Syarif Kasim II Pekanbaru 28284 Telp. (0761) 674791, Fax 73701  
website : [www.stametpekanbaru.com](http://www.stametpekanbaru.com) email : [bmgpku@yahoo.com](mailto:bmgpku@yahoo.com)

Mengetahui  
Koordinator Bidang Data dan Informasi

Pekanbaru, 29 Maret 2026  
*Forecaster on Duty*

A handwritten signature in black ink, appearing to be 'Bibin Sulianto'.

**Bibin Sulianto**

A handwritten signature in black ink, appearing to be 'Bella Rizki Adelia'.

**Bella Rizki Adelia**