

**ANALISA CUACA KEJADIAN HUJAN LEBAT DI PROVINSI RIAU**  
**TANGGAL 03 April 2026**

**I. INFORMASI KEJADIAN HUJAN LEBAT PETIR DAN ANGIN KENCANG**

<b>LOKASI</b>	Kab. Kampar, Kab. Pelalawan dan Kota Pekanbaru
<b>TANGGAL</b>	05 April 2026
<b>DAMPAK</b>	Banjir di Jl. Meranti Sakti, Panam Kota Pekanbaru



Sumber : Instagram pkucity



**BADAN METEOROLOGI KLIMATOLOGI DAN GEOFISIKA**  
**STASIUN METEOROLOGI SULTAN SYARIF KASIM II PEKANBARU**

Bandar Udara Sultan Syarif Kasim II Pekanbaru 28284 Telp. (0761) 674791, Fax 73701  
 website : www.stametpekanbaru.com email : bmgpku@yahoo.com

**II. DATA CURAH HUJAN**

**JUMLAH CURAH HUJAN TANGGAL 05 MARET 2026**  
**( UPDATE TANGGAL 06 APRIL 2026 PUKUL 07.00 WIB )**

Lokasi Penakar Hujan	Kabupaten / Kota	Jarak Pandang	Intensitas Curah Hujan	Waktu Kejadian Hujan (WIB)	INPUT DATA
SSK II Pekanbaru	Kota Pekanbaru	6 KM	Hujan Sedang	14.46 - 15.42; 20.09 - 02.00; 05.48 - 06.14	42.8
Japura Indragiri Hulu	Kab. Inhu	6 KM	Hujan Ringan	23.30 - 05.30	3.4
Pinang Kampai Dumai	Kota Dumai			off	
SSHSN Pelalawan	Kab. Pelalawan	6 KM	Hujan Lebat	21.30 - 01.30 & 03.00 - Now	76.7
Tambang Kampar	Kab. Kampar	6 KM	Hujan Lebat	15.58 - 18.10 & 19.00 - 19.46	53.5
Rumbai Timur	Kota Pekanbaru		Hujan Lebat		60.8
Dumai Timur	Kota Dumai		Hujan Ringan		4
Bangkinang	Kab. Kampar		Hujan Ringan		3.8
XIII Koto Kampar	Kab. Kampar		Hujan Ringan		1.8
Kampar Kiri	Kab. Kampar		Hujan Ringan		0.2
AAWS Tambang Kampar	Kab. Kampar		Hujan Lebat		52.2
AWS Mesonet Kampar	Kab. Kampar		-	off	
Kuala Kampar	Kab. Pelalawan		Hujan Ringan		1
Teluk Meranti	Kab. Pelalawan		Hujan Lebat		71.4
Bantan	Kab. Bengkalis		Hujan Ringan		0.4
Bukit Batu	Kab. Bengkalis		Hujan Sedang		49.4
Bunga Raya	Kab. Siak		Hujan Sedang		29.2
Siak	Kab. Siak		Hujan Sedang		35.8
Kandis	Kab. Siak		Hujan Sedang		42.6
Minas	Kab. Siak		Hujan Lebat		56.4
Pusako	Kab. Siak		Hujan Ringan		15.6
Tambusai	Kab. Rohul		-		
Tandun	Kab. Rohul		Hujan Ringan		8
Pasir Pangaraian	Kab. Rohul		Hujan Ringan		0.6
Rokan IV Koto	Kab. Rohul		Hujan Ringan		2.8
AWS Mesonet Rohul	Kab. Rohul		-		
AAWS Rimbang Melintang Rohil	Kab. Rohil		-		
Tanah Putih	Kab. Rohil		Hujan Ringan		2.8
Batang Cenaku	Kab. Inhu		Hujan Ringan		12.8
Tembilahan	Kab. Inhil		Hujan Sedang		40.8
AAWS Singingi	Kab. Kuansing		-		
Kuantan Tengah	Kab. Kuansing		Hujan Ringan		5.8
Tebing Tinggi	Kab. Meranti		Hujan Ringan		1.2

Note: Tidak semua curah hujan tercatat pada penakar hujan

- ( - ) : Tidak Ada Hujan
- 0.5 - 20.0 mm : Hujan Ringan
- 20.0 - 50.0 mm : Hujan Sedang
- 50.0 - 100.0 mm : Hujan Lebat
- > 100.0 mm : Hujan Sangat Lebat



**BADAN METEOROLOGI KLIMATOLOGI DAN GEOFISIKA**  
**STASIUN METEOROLOGI SULTAN SYARIF KASIM II PEKANBARU**

Bandar Udara Sultan Syarif Kasim II Pekanbaru 28284 Telp. (0761) 674791, Fax 73701  
website : www.stametpekanbaru.com email : bmgpku@yahoo.com

**III. ANALISIS METEOROLOGI**

<b>INDIKATOR</b>	<b>KETERANGAN</b>
1. Pola Angin	Berdasarkan analisis pola angin pada tanggal 05 April 2026 pukul 07.00 WIB (00.00 UTC) dan 19.00 WIB (12.00 UTC), terpantau adanya daerah pertemuan massa udara (konvergensi) dan belokan angin ( <i>shearline</i> ) di wilayah Riau. Kondisi ini menyebabkan terjadinya penumpukan massa udara basah yang mendukung pertumbuhan awan hujan.
2. SST	SST di perairan Samudera Hindia dan Selat Malaka terpantau bernilai sekitar 29.0°C – 32.0°C. Hal ini menunjukkan bahwa suhu muka laut masih cukup hangat. Selanjutnya, anomali SST di sekitar Samudera Hindia, Selat Malaka, dan Perairan Riau terpantau mencapai 2.5°C. Kondisi ini semakin memperkuat pasokan uap air yang mendukung pertumbuhan awan hujan di wilayah Riau.
3. Citra Radar Cuaca	Berdasarkan citra radar cuaca tanggal 05 April 2026 pukul 08.25 WIB, awan konvektif terpantau berada di sebagian wilayah Riau bagian timur, utara dan selatan (di sekitar wilayah Kab. Bengkalis, Kab. Kuantan Singingi, Kab. Indragiri Hilir dan Kab. Rokan, dan Kota Dumai). Kemudian, pada pukul 14.30 WIB, awan konvektif tersebut semakin membesar hingga menutupi hampir seluruh wilayah Riau bagian tengah, selatan, utara dan sebagian wilayah timur.. Kondisi ini bertahan hingga pukul 04.00 WIB. Pada pukul 07.00 WIB, awan konvektif tersebut tampak sudah meluruh diikuti dengan penurunan intensitas curah hujan.
4. Dinamika Atmosfer	<b>Informasi Dinamika Atmosfer tanggal 05 April 2026 :</b>  SOI : +6.9 (signifikan > +7) —> tidak berpengaruh terhadap peningkatan pola konvektif di sebagian wilayah Indonesia bagian tengah dan timur.  Indeks ENSO di NINO 3.4 : -0.42 (signifikan < ±0.8 ) —> tidak berpengaruh terhadap peningkatan pola konvektif di sebagian wilayah Indonesia.  DMI : -0.25 (normal ±0.4) —> tidak berpengaruh terhadap peningkatan aktivitas/pola konvektif di wilayah Indonesia bagian barat.  MJO : Fase 1 (West. Hem. & Africa) -> tidak berkontribusi terhadap proses pembentukan awan hujan di wilayah Indonesia; aktif secara spasial di P. Sumatera, Kep. Bangka Belitung, Kep. Riau, Kalbar, Papua.  Gel. Atmosfer : Kelvin -> Sumbar, Riau, Jambi, Bengkulu, Sumsel.  Rossby Ekuatorial -> Aceh, Sumut, Sumbar, Bengkulu, Sumsel, Lampung, Perairan selatan P. Jawa, Bali, NTB, NTT, Papua Tengah, Papua Pegunungan, Papua Selatan, Papua.  Indeks Surge : - 2.6 (signifikan > +10) —> Aliran massa udara dingin tidak signifikan terhadap wil. Indonesia (update 00.35UTC 2026/04/05).



**BADAN METEOROLOGI KLIMATOLOGI DAN GEOFISIKA**  
**STASIUN METEOROLOGI SULTAN SYARIF KASIM II PEKANBARU**

Bandar Udara Sultan Syarif Kasim II Pekanbaru 28284 Telp. (0761) 674791, Fax 73701  
website : [www.stametpekanbaru.com](http://www.stametpekanbaru.com) email : [bmgpku@yahoo.com](mailto:bmgpku@yahoo.com)

	<p>Belokan angin dan konvergensi -&gt; Daerah potensi pertumbuhan awan hujan di Aceh, Sumut, Sumbar, Riau, Jambi, Bengkulu, Kep. Riau, Sumsel, Babel, Lampung, Banten, DK Jakarta, Jabar, Kalbar, Kalteng, Kaltim, Kaltara, Kalsel, Sulse, Sultra, Sulbar, Sulteng, Maluku, Maluku Utara, Papua Barat Daya, Papua Barat, Papua Tengah, Papua Pegunungan, Papua, Papua Selatan.</p> <p>SST anomali : -2.0 s/d +3.0 °C: Potensi penguapan (penambahan massa uap air) di SSamudera Hindia barat Sumatera, Selat Malaka, Laut Jawa, Perairan selatan dan timur Pulau Kalimantan, Selat Makassar, Teluk Tomini, Teluk Tolo, Teluk Bone, Laut Sulawesi, Teluk Cendrawasih, Perairan Halmahera, Samudera Pasifik utara Maluku Utara hingga Papua.</p>
--	--

**IV. KESIMPULAN**

- Curah hujan dengan intensitas lebat tanggal 05 April 2026 (24 jam) tercatat di wilayah Provinsi Riau seperti data curah hujan di Pos Pengamatan Bandar Udara SSHSN Pelawawan Kab. Pelalwan (76.7 mm), Pos Pengamatan Tambang Kampar Kab. Kampar (53.5mm), ARG Rumbai Timur Kota Pekanbaru (60.8 mm), AAWS Tambang Kampar Kab. Kampar (52.2 mm), ARG Teluk Meranti, Kab. Pelalwan (71.4mm) dan ARG Minas Kab. Siak (56.4 mm).
- Berdasarkan citra radar cuaca tanggal 05 April 2026 pukul 08.25 WIB, awan konvektif terpantau berada di sebagian wilayah Riau bagian timur, utara dan selatan (di sekitar wilayah Kab. Bengkalis, Kab. Kuantan Singingi, Kab. Indragiri Hilir dan Kab. Rokan, dan Kota Dumai). Kemudian, pada pukul 14.30 WIB, awan konvektif tersebut semakin membesar hingga menutupi hampir seluruh wilayah Riau bagian tengah, selatan, utara dan sebagian wilayah timur.. Kondisi ini bertahan hingga pukul 04.00 WIB. Pada pukul 07.00 WIB, awan konvektif tersebut tampak sudah meluruh diikuti dengan penurunan intensitas curah hujan. .
- Hujan dengan intensitas sedang hingga lebat yang terjadi di wilayah Riau dipicu karena adanya konvergensi dan *shearline* yang menyebabkan terjadinya penumpukan massa udara basah sehingga mendukung terjadinya pertumbuhan awan konvektif di wilayah Riau. Selain itu, kondisi ini juga dipicu oleh aktifnya gelombang kelvin.

**V. INFORMASI PERINGATAN DINI**

Informasi peringatan dini telah dikirimkan melalui website dan aplikasi *WhatsApp* ke beberapa *Stake Holders* yang tergabung di group Info Riau.

**PERINGATAN DINI CUACA WILAYAH RIAU**



**05 April 2026**  
**Masa Berlaku Peringatan Dini**  
**12:40 - 15:00 WIB**

Potensi terjadi hujan dengan intensitas sedang hingga lebat yang dapat disertai kilat/petir dan angin kencang

- Wilayah Peringatan Dini
- Wilayah Potensi Meluas
- Wilayah Tidak Terdampak

[www.bmkg.go.id](http://www.bmkg.go.id) | [infoBMKG](https://www.instagram.com/infoBMKG) | [call center 196](tel:196)

**PERINGATAN DINI CUACA WILAYAH RIAU**

**UPDATE Peringatan Dini Cuaca Wilayah Riau** tgl 05 April 2026 pkl. 12:30 WIB masih berpotensi terjadi hujan dengan intensitas sedang hingga lebat yang dapat disertai kilat/petir dan angin kencang pada pkl 12:40 WIB di Kabupaten Kampar: Bangkinang Kota, Kuok, Kampar Kiri Hilir, Tapung Hilir, Tapung Hulu, Salo, Kampar Kiri Tengah, Kabupaten Indragiri Hulu: Rengat, Kelayang, Pasir Penyu, Peranap, Siberida, Batang Cenaku, Batang Gangsal, Lirik, Kuala Cenaku, Lubuk Batu Jaya, Rakit Kulim, Kabupaten Bengkalis: Mandau, Pinggir, Kabupaten Indragiri Hilir: Reth, Enok, Kuala Indragiri, Mandah, Keritang, Tanah Merah, Gaung, Kemuning, Teluk Belengkong, Pulau Burung, Concong, Kampas, Sungai Batang, Kabupaten Pelalawan: Langgam, Bunut, Teluk Meranti, Kuala Kampar, Kabupaten Rokan Hulu: Rokan Iv Koto, Rambah, Kabupaten Siak: Sungai Apit, Minas, Kandis, Pusako, Kabupaten Kepulauan Meranti: Rangsang, Tebing Tinggi Timur, Kota Pekanbaru: Tenayan Raya, Kota Dumai: Medang Kampai, dan sekitarnya.

Dan dapat meluas ke wilayah Kabupaten Kampar: Kampar, Tambang, Bangkinang, Perhentian Raja, Kampar Timur, Gunung Sahilan, Kabupaten Indragiri Hulu: Rengat Barat, Sungai Lala, Kabupaten Indragiri Hilir: Tempuling, Kateman, Pelangiran, Kabupaten Pelalawan: Pangkalan Kuras, Kabupaten Rokan Hulu: Bangun Purba, Kabupaten Kuantan Singingi: Singingi Hilir, Logas Tanah Darat, Kota Pekanbaru: Rumbai, dan sekitarnya.

Kondisi ini diperkirakan masih dapat berlangsung hingga pkl 15:00 WIB

Prakirawan BMKG - Riau

[www.bmkg.go.id](http://www.bmkg.go.id) | [infoBMKG](https://www.instagram.com/infoBMKG) | [call center 196](tel:196)

**PERINGATAN DINI CUACA WILAYAH RIAU**



**05 April 2026**  
**Masa Berlaku Peringatan Dini**  
**14:30 - 17:30 WIB**

Potensi terjadi hujan dengan intensitas sedang hingga lebat yang dapat disertai kilat/petir dan angin kencang

- Wilayah Peringatan Dini
- Wilayah Potensi Meluas
- Wilayah Tidak Terdampak

[www.bmkg.go.id](http://www.bmkg.go.id) | [infoBMKG](https://www.instagram.com/infoBMKG) | [call center 196](tel:196)

**PERINGATAN DINI CUACA WILAYAH RIAU**

**UPDATE Peringatan Dini Cuaca Wilayah Riau** tgl 05 April 2026 pkl. 14:20 WIB masih berpotensi terjadi hujan dengan intensitas sedang hingga lebat yang dapat disertai kilat/petir dan angin kencang pada pkl 14:30 WIB di Kabupaten Indragiri Hulu: Rengat, Rengat Barat, Batang Cenaku, Batang Gangsal, Kuala Cenaku, Kabupaten Bengkalis: Siak Kecil, Kabupaten Indragiri Hilir: Mandah, Kateman, Gaung, Pelangiran, Kabupaten Pelalawan: Langgam, Pelalawan, Kerumutan, Bunut, Teluk Meranti, Bandar Sei Kijang, Bandar Petalangan, Kabupaten Rokan Hulu: Tambusai Utara, Kabupaten Siak: Siak, Sungai Apit, Dayun, Mempura, Pusako, Kabupaten Kepulauan Meranti: Tebing Tinggi Barat, Tebing Tinggi Timur, Kota Pekanbaru: Sukajadi, Pekanbaru Kota, Senapelan, Payung Sekaki, Rumbai Pesisir, dan sekitarnya.

Dan dapat meluas ke wilayah Kabupaten Kampar: Tambang, Xili Koto, Kampar, Siak Hulu, Kampar Kiri Hilir, Kampar Kiri Hulu, Tapung, Tapung Hilir, Rumbio Jaya, Perhentian Raja, Kampar Timur, Kampar Kiri Tengah, Kota Kampar Hulu, Kabupaten Indragiri Hulu: Kelayang, Pasir Penyu, Siberida, Lirik, Sungai Lala, Lubuk Batu Jaya, Rakit Kulim, Kabupaten Bengkalis: Bukit Batu, Mandau, Pinggir, Kabupaten Indragiri Hilir: Reth, Enok, Kuala Indragiri, Tembilihan, Tempuling, Gaung Anak Serka, Keritang, Tanah Merah, Batang Tuaka, Tembilihan Hulu, Kemuning, Teluk Belengkong, Pulau Burung, Concong, Kempas, Sungai Batang, Kabupaten Pelalawan: Ukui, Pangkalan Kerinci, Pangkalan Kuras, Pangkalan Lesung, Kuala Kampar, Kabupaten Rokan Hulu: Rokan Iv Koto, Rambah, Tambusai, Kepenuhan, Rambah Samo, Rambah Hilir, Bangun Purba, Kepenuhan Hulu, Pendalihan Iv Koto, Kabupaten Rokan Hilir: Pujud, Kabupaten Siak: Minas, Tualang, Sungai Mandau, Kerinci Kanan, Bunga Raya, Kota Gasib, Kandis, Lubuk Dalam, Sabak Auh, Kabupaten Kepulauan Meranti: Merbau, Pulaumberbau, Kota Pekanbaru: Sail, Lima Puluh, Rumbai, Bukit Raya, Tampian, Marpoyan Damai, Tenayan Raya, Kota Dumai: Dumai Barat, Dumai Timur, Bukit Kapur, Medang Kampai, Dumai Kota, Dumai Selatan, dan sekitarnya.

Kondisi ini diperkirakan masih dapat berlangsung hingga pkl 17:30 WIB

Prakirawan BMKG - Riau

[www.bmkg.go.id](http://www.bmkg.go.id) | [infoBMKG](https://www.instagram.com/infoBMKG) | [call center 196](tel:196)

**PERINGATAN DINI CUACA WILAYAH RIAU**

05 April 2026

Masa Berlaku Peringatan Dini  
14:30 - 17:30 WIB

Potensi terjadi hujan dengan intensitas sedang hingga lebat yang dapat disertai kilat/petir dan angin kencang

- Wilayah Peringatan Dini
- Wilayah Potensi Meluas
- Wilayah Tidak Terdampak

[www.bmkg.go.id](http://www.bmkg.go.id) | [infoBMKG](#) | [call center 196](#)

**PERINGATAN DINI CUACA WILAYAH RIAU**

**UPDATE Peringatan Dini Cuaca Wilayah Riau tgl 05 April 2026 pkl. 14:20 WIB masih berpotensi terjadi hujan dengan intensitas sedang hingga lebat yang dapat disertai kilat/petir dan angin kencang pada pkl 14:30 WIB di Kabupaten Indragiri Hulu: Rengat, Rengat Barat, Batang Cenaku, Batang Gangsal, Kuala Cenaku, Kabupaten Bengkalis: Siak Kecil, Kabupaten Indragiri Hilir: Mandah, Kateman, Gaung, Pelangiran, Kabupaten Pelalawan: Langgam, Pelalawan, Kerumutan, Bunut, Teluk Meranti, Bandar Sei Kijang, Bandar Petalangan, Kabupaten Rokan Hulu: Tambusai Utara, Kabupaten Siak: Siak, Sungai Apit, Dayun, Mempura, Pusako, Kabupaten Kepulauan Meranti: Tebing Tinggi Barat, Tebing Tinggi Timur, Kota Pekanbaru: Sukajadi, Pekanbaru Kota, Senapelan, Payung Sekaki, Rumbai Pesisir, dan sekitarnya.**

**Dan dapat meluas ke wilayah Kabupaten Kampar: Tambang, Xiii Koto Kampar, Siak Hulu, Kampar Kiri Hilir, Kampar Kiri Hulu, Tapung, Tapung Hilir, Rumbia Jaya, Perhentian Raja, Kampar Timur, Kampar Kiri Tengah, Koto Kampar Hulu, Kabupaten Indragiri Hulu: Kelayang, Pasir Penyau Sibariga, Lirik, Sungai Lala, Lubuk Batu Jaya Rakt Kulim, Kabupaten Bengkalis: Bukit Batu, Mandau, Pinggir, Kabupaten Indragiri Hilir: Ratah, Enak, Kuala Indragiri, Tambilahan, Tempuling, Gaung Anak Serka, Keritang, Tanah Merah, Batang Tuaka, Tembalian Hulu, Kumuning, Taluk Belanggang, Pulau Burung, Concong, Kempas, Sungai Batang, Kabupaten Pelalawan: Uku, Pangkalan Kerinci, Pangkalan Kuras, Pangkalan Lesung, Kuala Kampar, Kabupaten Rokan Hulu: Rokan Iv Koto Rambah, Tambusai Kepenuhan, Rambah Samo, Rambah Hilir, Bangun Purba, Kepenuhan Hulu, Pendalian Iv Koto, Kabupaten Rokan Hilir: Pujud, Kabupaten Siak: Minas, Tualang, Sungai Mandau, Kerinci Kanan, Bunga Raya, Koto Gasib, Kandis, Lubuk Dalam, Sabak Auh, Kabupaten Kepulauan Meranti: Merbau, Pulaumerbau, Kota Pekanbaru: Sial, Lima Puluh, Rumbai, Bukit Raya, Tampar, Marpayan Damai, Tenayan Raya, Kota Dumai: Dumai Barat, Dumai Timur, Bukit Kapur, Medang Kampai, Dumai Kota, Dumai Selatan, dan sekitarnya.**

Kondisi ini diperkirakan masih dapat berlangsung hingga pkl 17:30 WIB

Prakirawan BMKG - Riau

[www.bmkg.go.id](http://www.bmkg.go.id) | [infoBMKG](#) | [call center 196](#)

**PERINGATAN DINI CUACA WILAYAH RIAU**

05 April 2026

Masa Berlaku Peringatan Dini  
17:20 - 20:30 WIB

Potensi terjadi hujan dengan intensitas sedang hingga lebat yang dapat disertai kilat/petir dan angin kencang

- Wilayah Peringatan Dini
- Wilayah Potensi Meluas
- Wilayah Tidak Terdampak

[www.bmkg.go.id](http://www.bmkg.go.id) | [infoBMKG](#) | [call center 196](#)

**PERINGATAN DINI CUACA WILAYAH RIAU**

**UPDATE Peringatan Dini Cuaca Wilayah Riau tgl 05 April 2026 pkl. 17:10 WIB masih berpotensi terjadi hujan dengan intensitas sedang hingga lebat yang dapat disertai kilat/petir dan angin kencang pada pkl 17:20 WIB di Kabupaten Kampar: Xiii Koto Kampar, Kampar Kiri Hulu, Tapung, Tapung Hilir, Tapung Hulu, Koto Kampar Hulu, Kabupaten Indragiri Hulu: Rengat, Rengat Barat, Pasir Penyau, Lirik, Kuala Cenaku, Lubuk Batu Jaya, Kabupaten Bengkalis: Bukit Batu, Kabupaten Indragiri Hilir: Kempas, Kabupaten Pelalawan: Uku, Pangkalan Kerinci, Pangkalan Kuras, Pangkalan Lesung, Langgam, Bunut, Kabupaten Rokan Hulu: Ujung Batu, Tambusai, Kepenuhan, Kunto Darussalam, Rambah Hilir, Tambusai Utara, Bangun Purba, Bani Darussalam, Pagaran Tapah Darussalam, Kepenuhan Hulu, Kabupaten Rokan Hilir: Bagan Sinembah, Simpang Kanan, Rantau Kopar, Pekaitan, Kubu Babussalam, Kabupaten Siak: Siak, Bunga Raya, Sabak Auh, Mempura, Pusako, Kabupaten Kuantan Singingi: Singingi, Kabupaten Kepulauan Meranti: Tebing Tinggi Barat, Tebing Tinggi Timur, Kota Pekanbaru: Sukajadi, Pekanbaru Kota, Sial, Lima Puluh, Senapelan, Rumbai, Bukit Raya, Tampar, Marpayan Damai, Tenayan Raya, Payung Sekaki, Rumbai Pesisir, Kota Dumai: Dumai Barat, Dumai Timur, Medang Kampai, Dumai Kota, Dumai Selatan, dan sekitarnya.**

Kondisi ini diperkirakan masih dapat berlangsung hingga pkl 20:30 WIB

Prakirawan BMKG - Riau

[www.bmkg.go.id](http://www.bmkg.go.id) | [infoBMKG](#) | [call center 196](#)

**PERINGATAN DINI CUACA WILAYAH RIAU**



**05 April 2026**

**Masa Berlaku Peringatan Dini**

**20:30 - 00:00 WIB**

Potensi terjadi hujan dengan intensitas sedang hingga lebat yang dapat disertai kilat/petir dan angin kencang

- Wilayah Peringatan Dini
- Wilayah Potensi Meluas
- Wilayah Tidak Terdampak

[www.bmkg.go.id](http://www.bmkg.go.id) | [infoBMKG](#) | [call center 196](#)

**PERINGATAN DINI CUACA WILAYAH RIAU**

**UPDATE Peringatan Dini Cuaca Wilayah Riau tgl 05 April 2026 pkl. 20:20 WIB** masih berpotensi terjadi hujan dengan intensitas sedang hingga lebat yang dapat disertai kilat/petir dan angin kencang pada pkl 20:30 WIB di **Kabupaten Kampar**: Bangkinang Kota, Kampar, Tambang, XIII Koto Kampar, Kuoik, Siak Hulu, Kampar Kiri, Kampar Kiri Hilir, Tapung, Tapung Hilir, Tapung Hulu, Salo, Rumbio Jaya, Bangkinang, Perhentian Raja, Kampar Timur, Kampar Utara, Kampar Kiri Tengah, Gunung Sahilan, **Kabupaten Indragiri Hulu**: Batang Peranap, **Kabupaten Bengkalis**: Bukit Batu, Mandau, Siak Kecil, Pinggir, **Kabupaten Pelalawan**: Ukui, Pangkalan Kerinci, Pangkalan Kuras, Langgam, Bandar Sei Kijang, **Kabupaten Rokan Hulu**: Kabun, **Kabupaten Rokan Hilir**: Tanah Putih, Bagan Sibembah, Bangko Pusako, Rantau Kapor, **Kabupaten Siak**: Siak Minas, Sungai Mandau, Kerinci Kanan, Koto Gasib, Kandis, Lubuk Dalam, **Kabupaten Kuantan Singingi**: Kuantan Mudik, Kuantan Tengah, Singingi, Kuantan Hilir, Ceranti, Benai, Gunungtoar, Singingi Hilir, Pangean, Logas Tanah Darat, Inuman, Hulu Kuantan, Kuantan Hilir Seberang, Sentajo Raya, Pucuk Rantau, **Kota Pekanbaru**: Sukajadi, Pekanbaru Kota, Sail, Lima Puluh, Senapelan, Rumbai, Bukit Raya, Tampan, Marpayan Damai, Payung Sekaki, Rumbai Pesisir, **Kota Dumai**: Medang Kampai, dan sekitarnya.

**Dan dapat meluas ke wilayah Kabupaten Kampar**: Tambang, Tapung, Tapung Hilir, Kampar Timur, Kampar Kiri Tengah, **Kabupaten Indragiri Hulu**: Kelayang, Peranap, Lubuk Batu Jaya, **Kabupaten Bengkalis**: Pinggir, Bukit Batu, **Kabupaten Pelalawan**: Ukui, Pangkalan Lesung, Pelalawan, Bunut, Bandar Petalangan, **Kabupaten Rokan Hilir**: Kubu, Bangko, Rimba Melintang, Pasir Limau Kapas, Sinaboi, Tanah Putih Tanjung Melawan, Simpang Kanan, Batu Hampar, Pekaitan, Kubu Babussalam, **Kabupaten Siak**: Minas, Tualang, Dayun, Bunga Raya, Kandis, Sabak Auh, Mempura, Pusako, **Kota Pekanbaru**: Rumbai, Tampan, Tenayan Raya, Payung Sekaki, **Kota Dumai**: Dumai Barat, Dumai Timur, Bukit Kapur, Sungai Sembilan, Dumai Kota, Dumai Selatan, dan sekitarnya.

**Kondisi ini diperkirakan masih dapat berlangsung hingga pkl 00:00 WIB**

Prakirawan BMKG - Riau

[www.bmkg.go.id](http://www.bmkg.go.id) | [infoBMKG](#) | [call center 196](#)

**PERINGATAN DINI CUACA WILAYAH RIAU**



**06 April 2026**

**Masa Berlaku Peringatan Dini**

**00:05 - 03:30 WIB**

Potensi terjadi hujan dengan intensitas sedang hingga lebat yang dapat disertai kilat/petir dan angin kencang

- Wilayah Peringatan Dini
- Wilayah Potensi Meluas
- Wilayah Tidak Terdampak

[www.bmkg.go.id](http://www.bmkg.go.id) | [infoBMKG](#) | [call center 196](#)

**PERINGATAN DINI CUACA WILAYAH RIAU**

**UPDATE Peringatan Dini Cuaca Wilayah Riau tgl 06 April 2026 pkl. 00:00 WIB** masih berpotensi terjadi hujan dengan intensitas sedang hingga lebat yang dapat disertai kilat/petir dan angin kencang pada pkl 00:05 WIB di **Kabupaten Kampar**: Kampar, Tambang, Siak Hulu, Kampar Kiri, Kampar Kiri Hilir, Tapung, Tapung Hilir, Tapung Hulu, Salo, Rumbio Jaya, Bangkinang, Perhentian Raja, Kampar Timur, Kampar Utara, Kampar Kiri Tengah, **Kabupaten Indragiri Hulu**: Rengat, Rengat Barat, Kelayang, Pasir Penyau, Siberida, Batang Cenaku, Batang Gangsal, Lirik, Kuala Cenaku, Sungai Lala, Lubuk Batu Jaya, Rakit Kulim, Batang Peranap, **Kabupaten Bengkalis**: Bengkalis, Bukit Batu, Mandau, Rupert, Siak Kecil, Pinggir, **Kabupaten Indragiri Hilir**: Reteh, Enok, Kuala Indragiri, Tembilahan, Tempuling, Mandah, Keritang, Tanah Merah, Gaung, Tembilahan Hulu, Kemuning, Kempas, Sungai Batang, **Kabupaten Pelalawan**: Ukui, Pangkalan Kerinci, Pangkalan Kuras, Pangkalan Lesung, Langgam, Pelalawan, Kerumutan, Bunut, Teluk Meranti, Bandar Sei Kijang, Bandar Petalangan, **Kabupaten Rokan Hulu**: Kunto Darussalam, Kabun, Bonai Darussalam, **Kabupaten Rokan Hilir**: Tanah Putih, Rantau Kapor, **Kabupaten Siak**: Siak, Sungai Apat, Minas, Tualang, Sungai Mandau, Dayun, Kerinci Kanan, Bunga Raya, Koto Gasib, Kandis, Lubuk Dalam, Sabak Auh, Mempura, Pusako, **Kabupaten Kuantan Singingi**: Kuantan Mudik, Kuantan Tengah, Kuantan Hilir, Pangean, Kuantan Hilir Seberang, Sentajo Raya, Pucuk Rantau, **Kabupaten Kepulauan Meranti**: Tebing Tinggi Barat, Merbau, **Kota Pekanbaru**: Rumbai, Tampan, Marpayan Damai, Tenayan Raya, Payung Sekaki, Rumbai Pesisir, **Kota Dumai**: Bukit Kapur, Medang Kampai, dan sekitarnya.

**Dan dapat meluas ke wilayah Kabupaten Indragiri Hilir**: Gaung Anak Serka, Batang Tuaka, **Kabupaten Kepulauan Meranti**: Tebing Tinggi Timur, Tasik Putri Puyu, dan sekitarnya.

**Kondisi ini diperkirakan masih dapat berlangsung hingga pkl 03:30 WIB**

Prakirawan BMKG - Riau

[www.bmkg.go.id](http://www.bmkg.go.id) | [infoBMKG](#) | [call center 196](#)

**PERINGATAN DINI CUACA WILAYAH RIAU**



06 April 2026

Masa Berlaku Peringatan Dini  
04:10 - 07:30 WIB



Potensi terjadi hujan dengan intensitas sedang hingga lebat yang dapat disertai kilat/petir dan angin kencang

- Wilayah Peringatan Dini
- Wilayah Potensi Meluas
- Wilayah Tidak Terdampak

[www.bmkg.go.id](http://www.bmkg.go.id) | [infoBMKG](#) | [call center 196](#)

**PERINGATAN DINI CUACA WILAYAH RIAU**

**UPDATE Peringatan Dini Cuaca Wilayah Riau tgl 06 April 2026 pkl. 04:00 WIB** masih berpotensi terjadi hujan dengan intensitas sedang hingga lebat yang dapat disertai kilat/petir dan angin kencang pada pkl 04:10 WIB di **Kabupaten Kampar**: Siak Hulu, Kampar Kiri Hilir, Kampar Kiri Tengah, **Kabupaten Indragiri Hulu**: Rengat, Rengat Barat, Pasir Penyu, Lirik, Kuala Cenaku, **Kabupaten Indragiri Hilir**: Tembilahan, Mandah, Batang Tuaka, Gaung, Tembilahan Hulu, Pelangiran, Teluk Belengkong, **Kabupaten Pelalawan**: Ukui, Pangkalan Kerinci, Pangkalan Kuras, Pangkalan Lesung, Langgam, Pelalawan, Kerumutan, Bunut, Teluk Meranti, Kuala Kampar, Bandar Sei Kijang, Bandar Petalangan, **Kabupaten Siak**: Siak, Sungai Apit, Dayun, Kerinci Kanan, Mempura, Pusako, **Kabupaten Kuantan Singingi**: Logas Tanah Darat, **Kabupaten Kepulauan Meranti**: Rangsang, Tebing Tinggi Barat, Tebing Tinggi Timur, dan sekitarnya.

Dan dapat meluas ke wilayah **Kabupaten Indragiri Hilir**: Kateman, Pulau Burung, **Kabupaten Kepulauan Meranti**: Rangsang Pesisir, dan sekitarnya.

Kondisi ini diperkirakan masih dapat berlangsung hingga pkl 07:30 WIB

Prakirawan BMKG - Riau

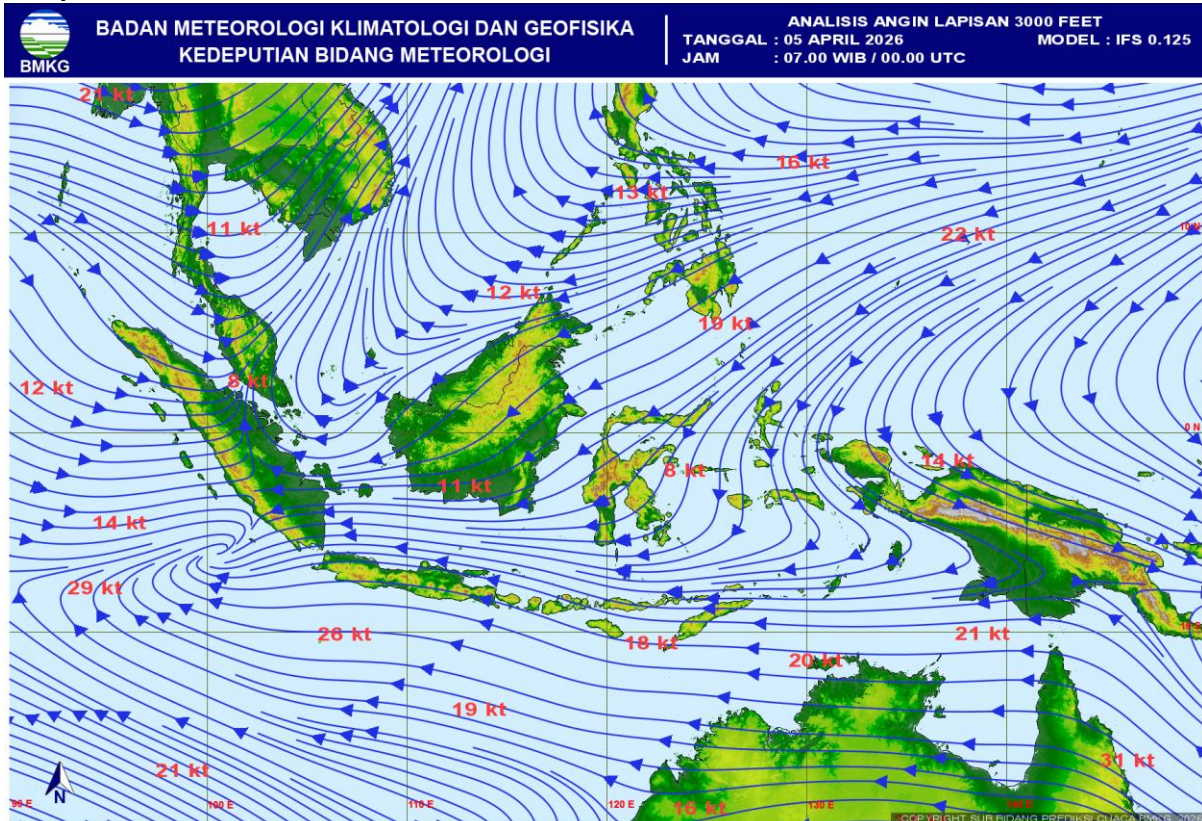
[www.bmkg.go.id](http://www.bmkg.go.id) | [infoBMKG](#) | [call center 196](#)

## VI. PROSPEK KE DEPAN

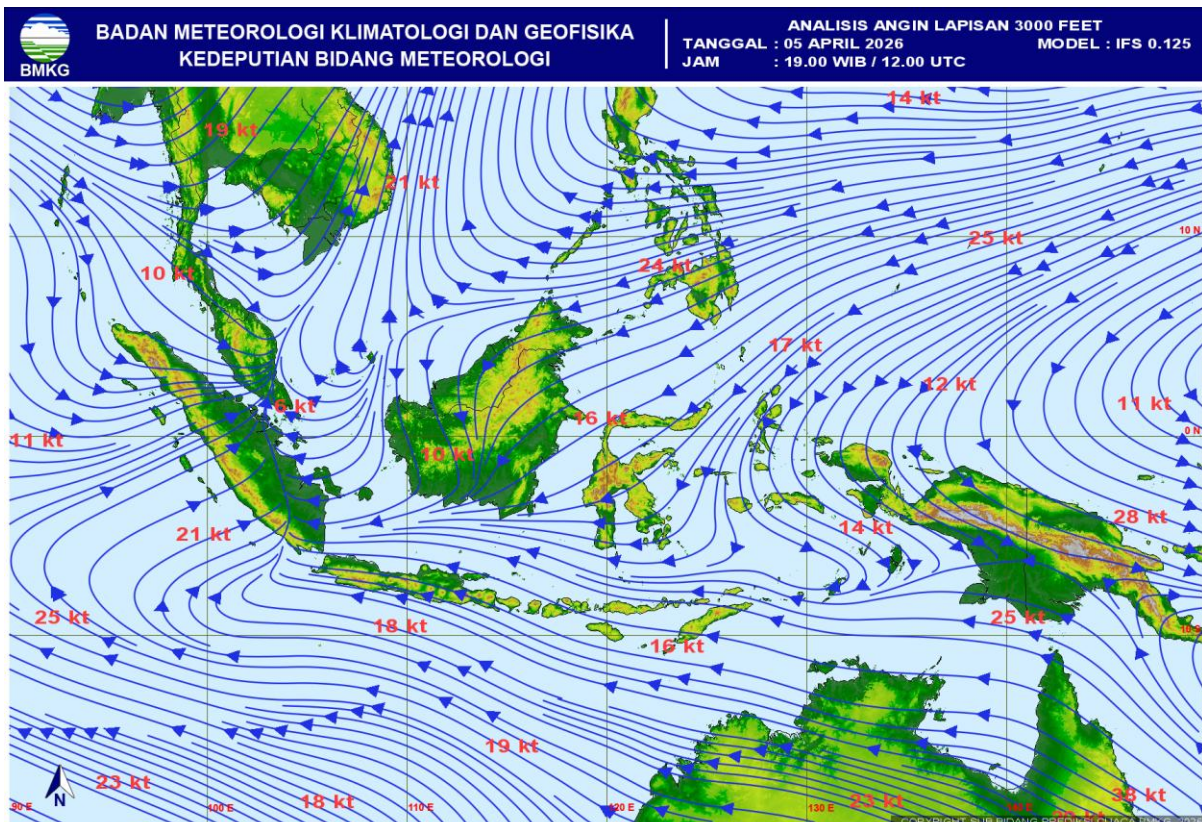
- Hujan dengan intensitas ringan hingga lebat yang dapat disertai petir dan angin kencang diperkirakan masih terjadi terutama padasore dan malam/dini hari.

### LAMPIRAN

#### Lampiran 1.

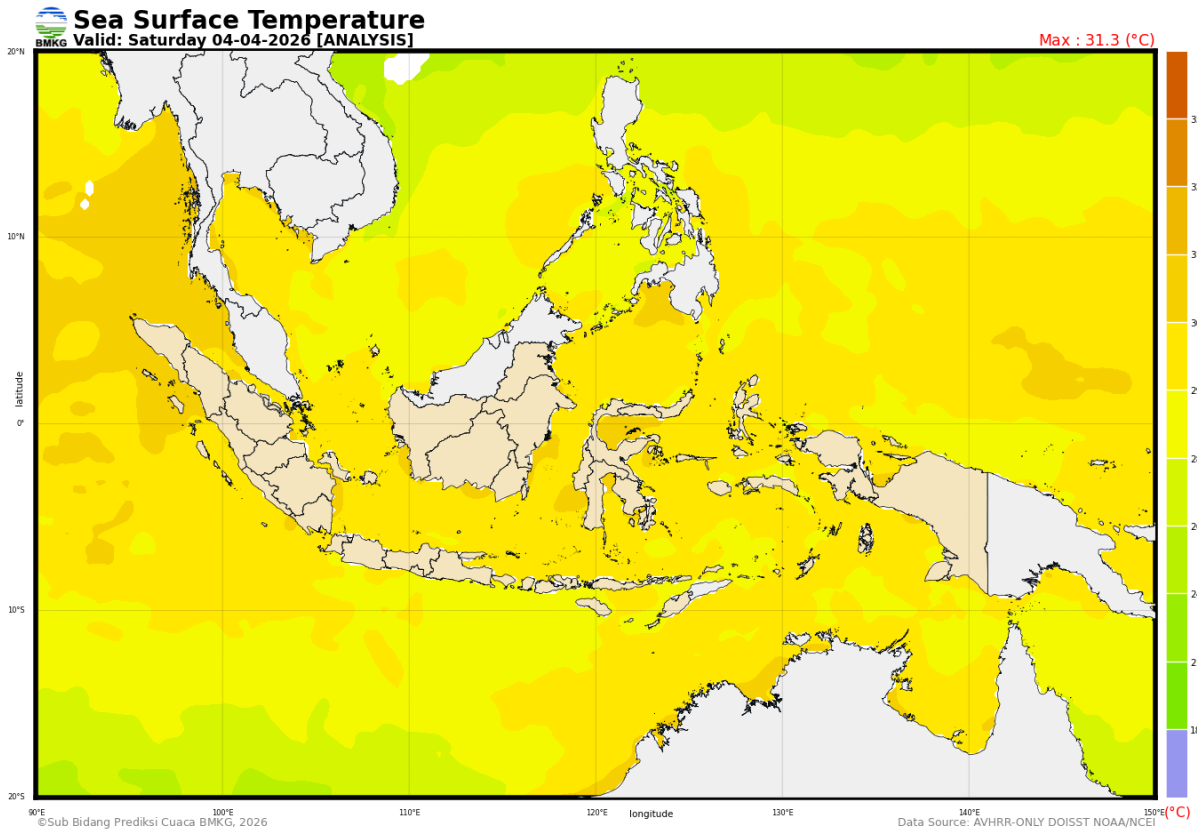


Gambar 1. Analisis Streamline tanggal 05 April 2026 pukul 00.00 UTC

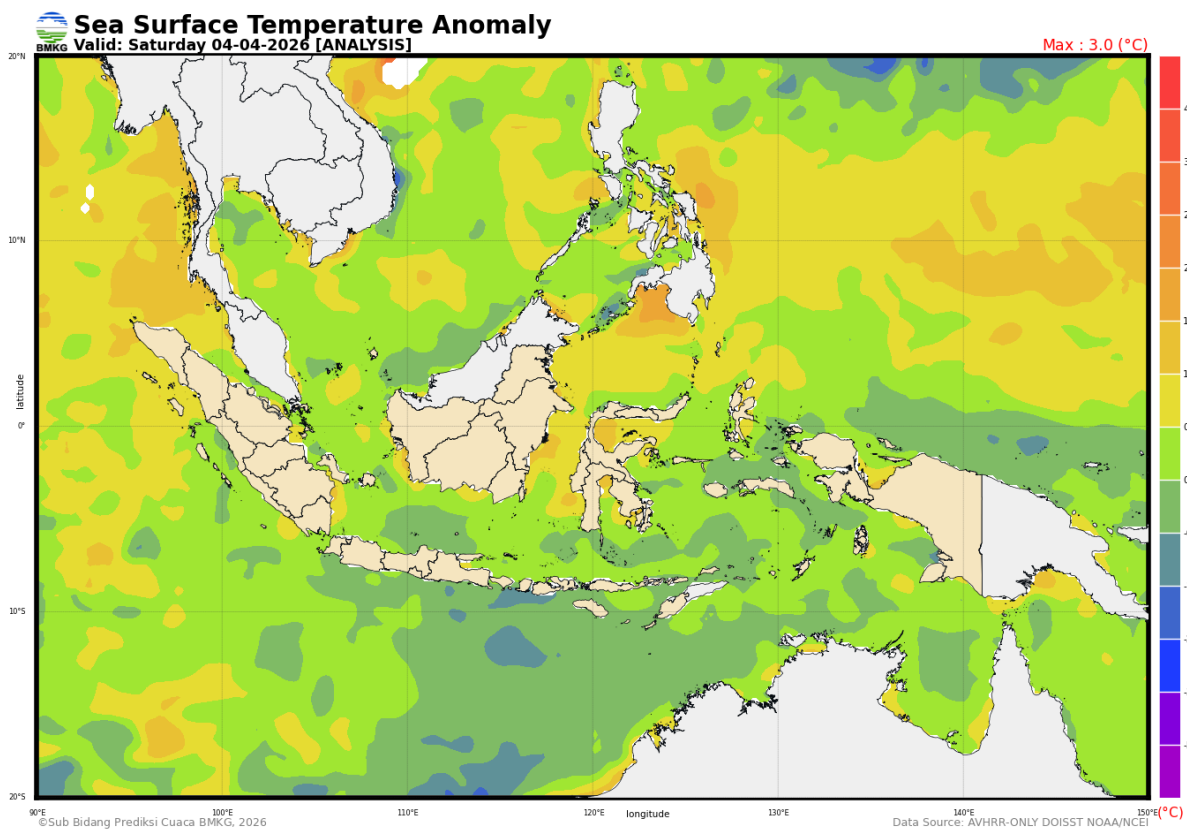


Gambar 2. Analisis Streamline tanggal 05 April 2026 pukul 12.00 UTC

Lampiran 2.

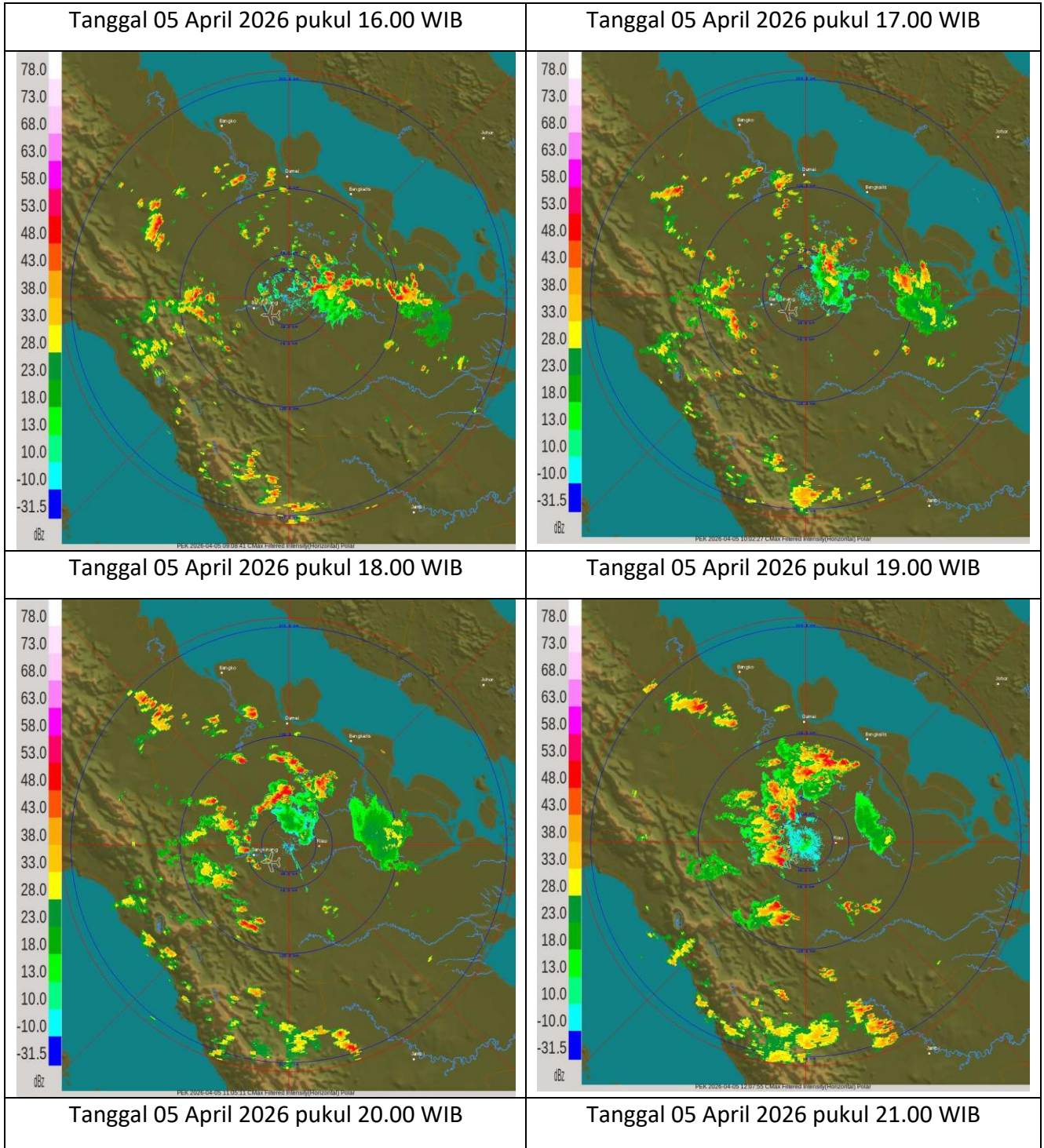


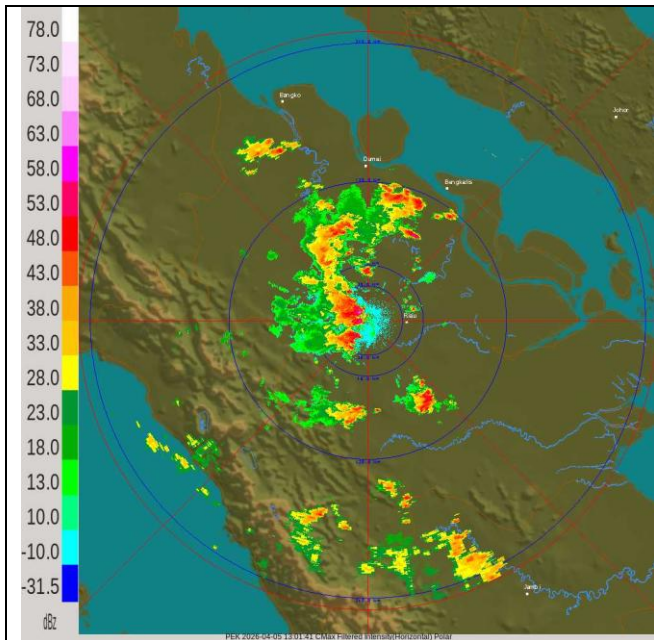
Gambar 3. Analisis SST tanggal 04 April 2026



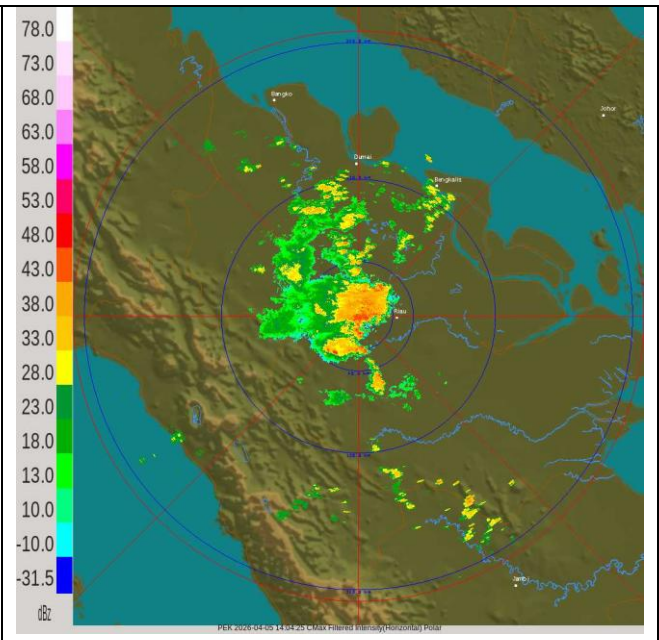
Gambar 4. Analisis Anomaly SST tanggal 04 April 2026

**Lampiran 3.**  
**Citra Radar Cuaca**

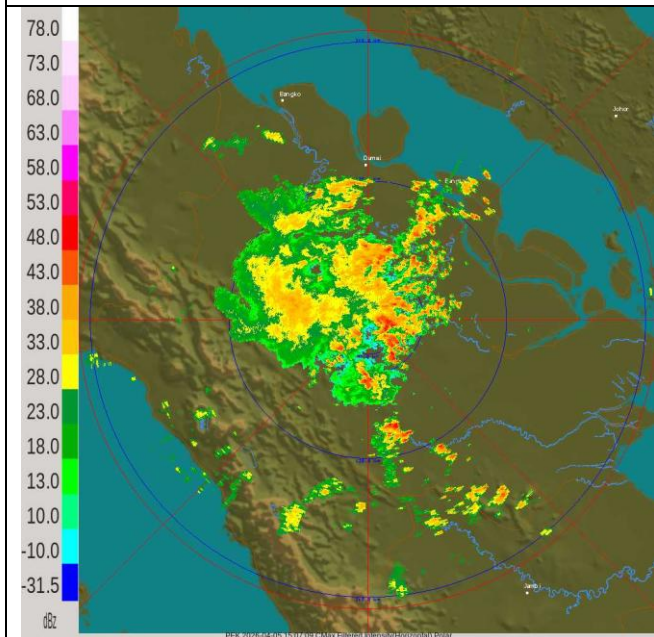




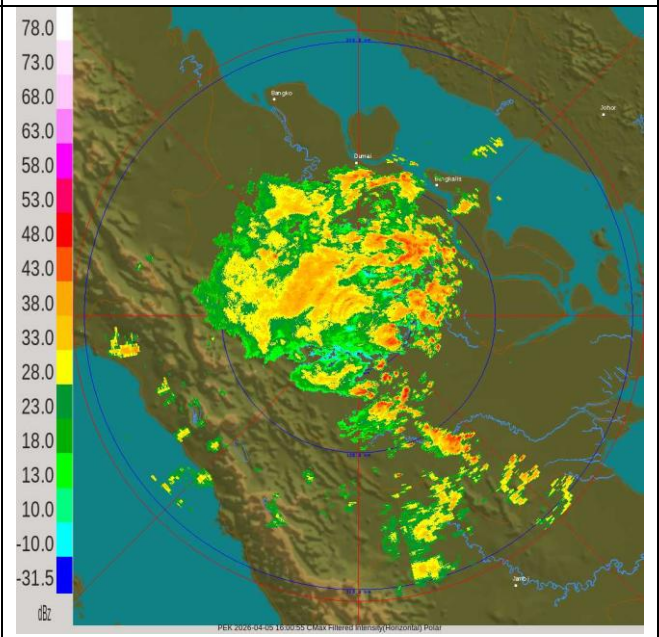
Tanggal 05 April 2026 pukul 22.00 WIB



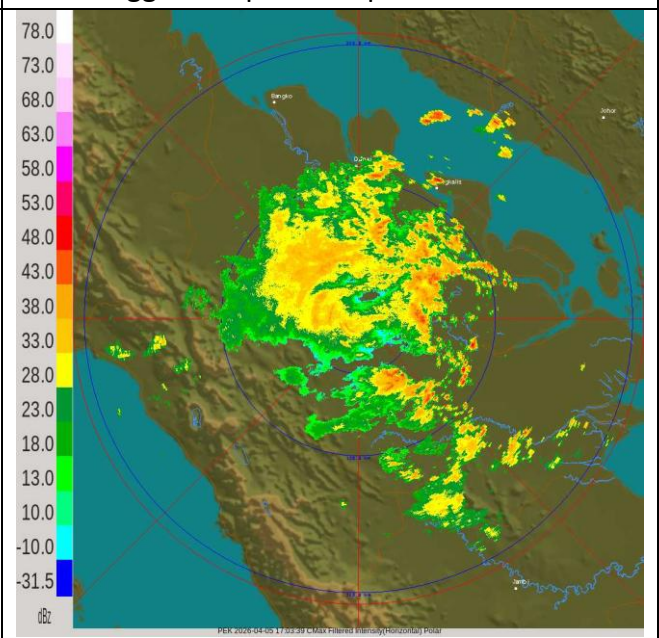
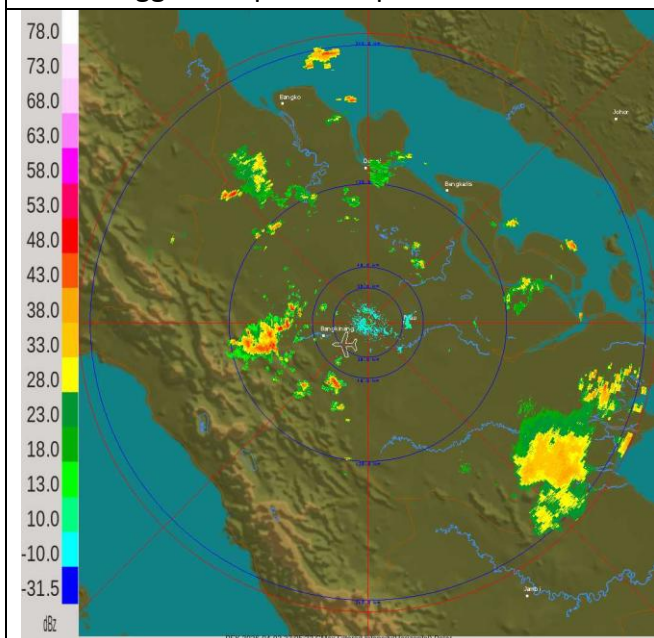
Tanggal 05 April 2026 pukul 23.00 WIB



Tanggal 05 April 2026 pukul 06.00 WIB



Tanggal 06 April 2026 pukul 00.00 WIB

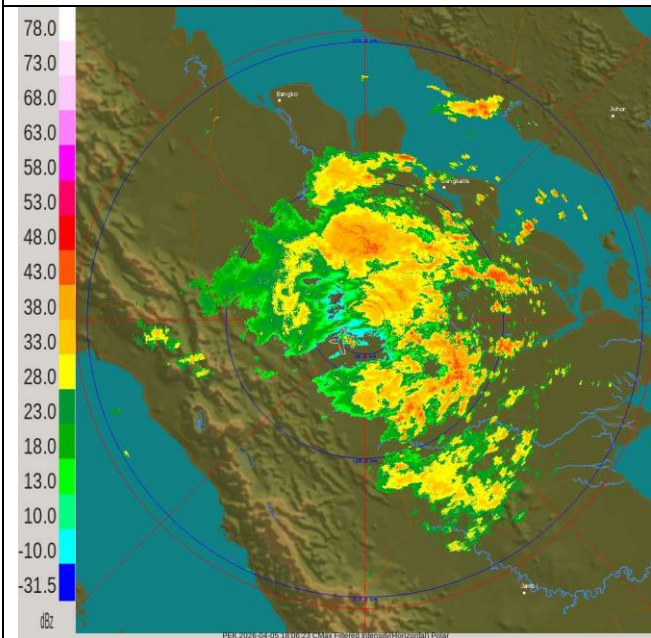




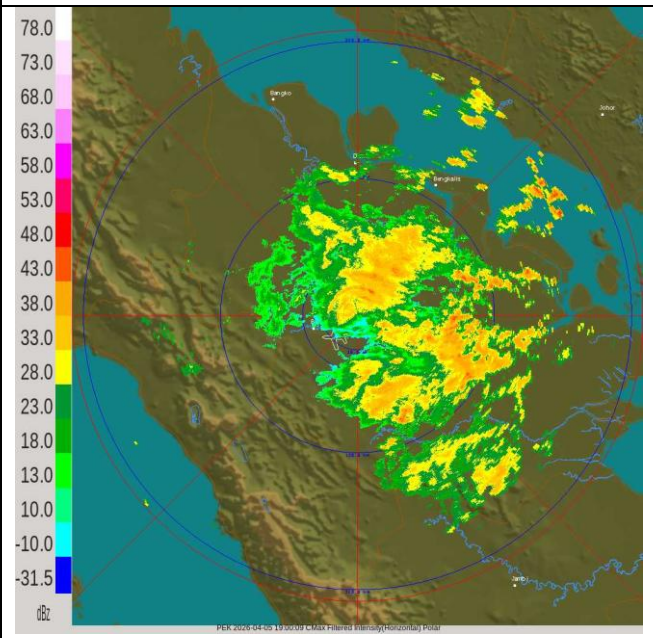
**BADAN METEOROLOGI KLIMATOLOGI DAN GEOFISIKA**  
**STASIUN METEOROLOGI SULTAN SYARIF KASIM II PEKANBARU**

Bandar Udara Sultan Syarif Kasim II Pekanbaru 28284 Telp. (0761) 674791, Fax 73701  
website : [www.stametpekanbaru.com](http://www.stametpekanbaru.com) email : [bmgpku@yahoo.com](mailto:bmgpku@yahoo.com)

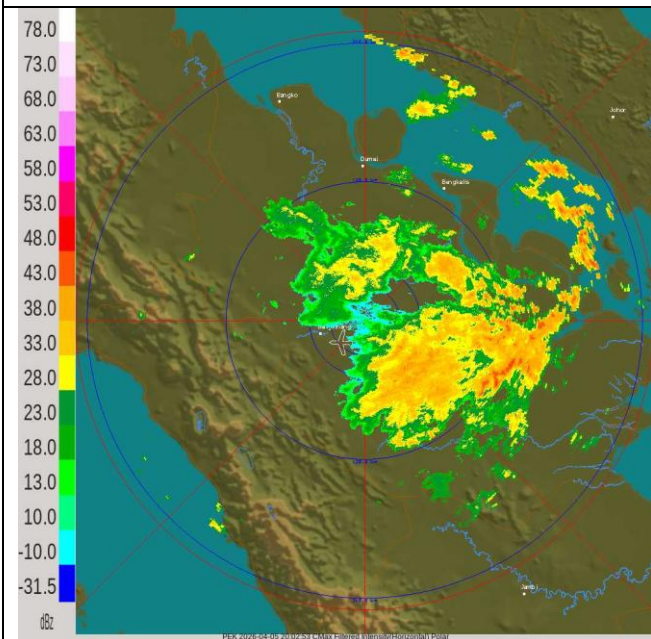
Tanggal 06 April 2026 pukul 01.00 WIB



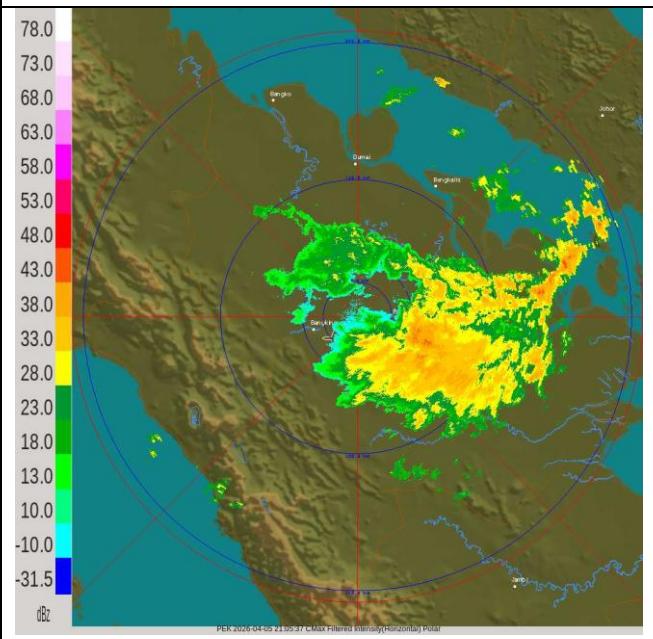
Tanggal 06 April 2026 pukul 02.00 WIB



Tanggal 06 April 2026 pukul 03.00 WIB



Tanggal 06 April 2026 pukul 04.00 WIB



Mengetahui  
Kordinator Bidang Data dan Informasi

**Bibin Sulianto**

Pekanbaru, 05 April 2026  
*Forecaster on Duty*

**Gita Dewi Siregar**