



BADAN METEOROLOGI KLIMATOLOGI DAN GEOFISIKA
STASIUN METEOROLOGI SULTAN SYARIF KASIM II PEKANBARU

Bandar Udara Sultan Syarif Kasim II Pekanbaru 28284 Telp. (0761) 674791, Fax 73701
website : www.stametpekanbaru.com email : bmgpku@yahoo.com

ANALISA CUACA KEJADIAN HUJAN LEBAT DI PROVINSI RIAU
TANGGAL 08 APRIL 2026

I. INFORMASI KEJADIAN HUJAN LEBAT PETIR DAN ANGIN KENCANG

LOKASI	Kab. Kampar, Kab. Bengkalis, dan Kab. Siak
TANGGAL	08 April 2026
DAMPAK	Belum ada laporan



**BADAN METEOROLOGI KLIMATOLOGI DAN GEOFISIKA
STASIUN METEOROLOGI SULTAN SYARIF KASIM II PEKANBARU**

Bandar Udara Sultan Syarif Kasim II Pekanbaru 28284 Telp. (0761) 674791, Fax 73701
website : www.stametpekanbaru.com email : bmgpku@yahoo.com

II. DATA CURAH HUJAN

**JUMLAH CURAH HUJAN TANGGAL 08 APRIL 2026
(UPDATE TANGGAL 09 APRIL 2026 PUKUL 07.00 WIB)**

Lokasi Penakar Hujan	Kabupaten / Kota	Jarak Pandang	Intensitas Curah Hujan	Waktu Kejadian Hujan (WIB)	INPUT DATA
SSK II Pekanbaru	Kota Pekanbaru	7 KM	Hujan Ringan	22.02-01.00	15.7
Japura Indragiri Hulu	Kab. Inhu	6 KM	-		0
Pinang Kampai Dumai	Kota Dumai			<i>off</i>	
SSHSN Pelalawan	Kab. Pelalawan	6 KM	Hujan Ringan	00.00-02.00	8
Tambang Kampar	Kab. Kampar	7 KM	Hujan Ringan	22.00-00.40	4
Rumbai Timur	Kota Pekanbaru		Hujan Sedang		29
Dumai Timur	Kota Dumai		Hujan Ringan		0.8
Bangkinang	Kab. Kampar		Hujan Ringan		0.2
XIII Koto Kampar	Kab. Kampar		Hujan Sedang		22
Kampar Kiri	Kab. Kampar		Hujan Lebat		74.4
AAWS Tambang Kampar	Kab. Kampar		Hujan Ringan		4
AWS Mesonet Kampar	Kab. Kampar		-	<i>off</i>	
Kuala Kampar	Kab. Pelalawan		Hujan Ringan		0.2
Teluk Meranti	Kab. Pelalawan		Hujan Ringan		0.4
Bantan	Kab. Bengkalis		Hujan Lebat		69
Bukit Batu	Kab. Bengkalis		Hujan Lebat		57
Bunga Raya	Kab. Siak		Hujan Ringan		1.6
Siak	Kab. Siak		Hujan Lebat		60
Kandis	Kab. Siak		Hujan Ringan		1
Minas	Kab. Siak		Hujan Sedang		41.8
Pusako	Kab. Siak		Hujan Ringan		10.4
Tambusai	Kab. Rohul		Hujan Ringan		11
Tandun	Kab. Rohul		Hujan Ringan		18.8
Pasir Pangaraian	Kab. Rohul		-		0
Rokan IV Koto	Kab. Rohul		Hujan Ringan		2.6
AWS Mesonet Rohul	Kab. Rohul		-		0
AAWS Rimbang Melintang Rohil	Kab. Rohil		-		0
Tanah Putih	Kab. Rohil		-		0
Batang Cenaku	Kab. Inhu		Hujan Ringan		0.6
Tembilahan	Kab. Inhil		Hujan Ringan		1.2
AAWS Singingi	Kab. Kuansing		Hujan Ringan		0.2
Kuantan Tengah	Kab. Kuansing		Hujan Ringan		0.2
Tebing Tinggi	Kab. Meranti		Hujan Ringan		17.2

Note: Tidak semua curah hujan tercatat pada penakar hujan

(-) : Tidak Ada Hujan
 0.5 - 20.0 mm : Hujan Ringan
 20.0 - 50.0 mm : Hujan Sedang
 50.0 - 100.0 mm : Hujan Lebat
 > 100.0 mm : Hujan Sangat Lebat



BADAN METEOROLOGI KLIMATOLOGI DAN GEOFISIKA
STASIUN METEOROLOGI SULTAN SYARIF KASIM II PEKANBARU

Bandar Udara Sultan Syarif Kasim II Pekanbaru 28284 Telp. (0761) 674791, Fax 73701
website : www.stametpekanbaru.com email : bmgpku@yahoo.com

III. ANALISIS METEOROLOGI

INDIKATOR	KETERANGAN
1. Pola Angin	Berdasarkan analisis pola angin pada tanggal 08 April 2026 pukul 07.00 WIB (00.00 UTC) dan 19.00 WIB (12.00 UTC), terpantau adanya daerah pertemuan massa udara (konvergensi) dan belokan angin (<i>shearline</i>) di wilayah Riau. Kondisi ini menyebabkan terjadinya penumpukan massa udara basah yang mendukung pertumbuhan awan hujan.
2. SST	SST di perairan Samudera Hindia dan Selat Malaka terpantau bernilai sekitar 29.0°C – 32.0°C. Hal ini menunjukkan bahwa suhu muka laut masih cukup hangat. Selanjutnya, anomali SST di sekitar Samudera Hindia, Selat Malaka, dan Perairan Riau terpantau mencapai 1.5°C. Kondisi ini semakin memperkuat pasokan uap air yang mendukung pertumbuhan awan hujan di wilayah Riau.
3. Citra Radar Cuaca	Berdasarkan citra radar cuaca tanggal 08 April 2026 pukul 15.00 WIB, awan konvektif terpantau berada di sebagian wilayah Riau bagian barat dan selatan (di sekitar wilayah Kab. Rokan Hulu dan Kab. Kampar). Kemudian, pada pukul 18.00 WIB, awan konvektif tersebut semakin membesar hingga menutupi hampir seluruh wilayah Riau bagian tengah, selatan, utara dan sebagian wilayah timur. Kondisi ini bertahan hingga pukul 05.00 WIB dengan pergerakan awan menuju arah utara. Pada pukul 08.00 WIB, awan konvektif tersebut tampak sudah meluruh diikuti dengan penurunan intensitas curah hujan.
4. Dinamika Atmosfer	Informasi Dinamika Atmosfer tanggal 08 April 2026 : SOI : +3.5 (signifikan > +7) —> tidak berpengaruh terhadap peningkatan pola konvektif di sebagian wilayah Indonesia bagian tengah dan timur. Indeks ENSO di NINO 3.4 : -0.35 (signifikan < ±0.8) —> tidak berpengaruh terhadap peningkatan pola konvektif di sebagian wilayah Indonesia. DMI : -0.14 (normal ±0.4) —> tidak berpengaruh terhadap peningkatan aktivitas/pola konvektif di wilayah Indonesia bagian barat. MJO : Fase 3 Netral (Indian Ocean) -> tidak berkontribusi terhadap proses pembentukan awan hujan di wilayah Indonesia; aktif secara spasial di Sumut, Sumbar, Riau, Jambi. Gel. Atmosfer : Kelvin -> Aceh, Sumut, Sulteng, Sulsel bag utara, Maluku. Rossby Ekuatorial -> Aceh, Sumut, Perairan selatan P. Jawa, Jawa Timur, Bali, NTB, NTT, Sulawesi bag selatan, Maluku, Papua Tengah, Papua Pegunungan, Papua Selatan, Papua. Indeks Surge : +2.0 (signifikan > +10) —> Aliran massa udara dingin tidak signifikan terhadap wil. Indonesia (update 19.35UTC 2026/04/07).



BADAN METEOROLOGI KLIMATOLOGI DAN GEOFISIKA
STASIUN METEOROLOGI SULTAN SYARIF KASIM II PEKANBARU

Bandar Udara Sultan Syarif Kasim II Pekanbaru 28284 Telp. (0761) 674791, Fax 73701
website : www.stametpekanbaru.com email : bmgpku@yahoo.com

	<p>Belokan angin dan konvergensi -> Daerah potensi pertumbuhan awan hujan di Aceh, Sumut, Riau, Jambi, Bengkulu, Sumsel, Babel, Lampung, Banten, DK Jakarta, Jabar, Jateng, DI Yogyakarta, Jatim, Kalbar, Kalteng, Kaltim, Kaltara, Kalsel, Sulsel, Sultra, Sulteng, Maluku, Maluku Utara, Papua Barat Daya, Papua Barat, Papua Pegunungan.</p> <p>SST anomali : -2.0 s/d +3.4 °C: Potensi penguapan (penambahan massa uap air) di perairan barat Aceh-Sumut, perairan timur Aceh, perairan timur Riau, Perairan timur Kalimantan, Teluk Tomini, Teluk Tolo, Teluk Bone.</p>
--	--

IV. KESIMPULAN

- Curah hujan dengan intensitas lebat tanggal 08 April 2026 (24 jam) tercatat di wilayah Provinsi Riau seperti data curah hujan di ARG Kampar Kiri, Kab. Kampar (74.4 mm), ARG Bantan, Kab. Bengkalis (69 mm), ARG Bukit Batu, Kab. Bengkalis (57 mm), dan ARG Siak, Kab. Siak (60 mm).
- Berdasarkan citra radar cuaca tanggal 08 April 2026 pukul 15.00 WIB, awan konvektif terpantau berada di sebagian wilayah Riau bagian barat dan selatan (di sekitar wilayah Kab. Rokan Hulu dan Kab. Kampar). Kemudian, pada pukul 18.00 WIB, awan konvektif tersebut semakin membesar hingga menutupi hampir seluruh wilayah Riau bagian tengah, selatan, utara dan sebagian wilayah timur. Kondisi ini bertahan hingga pukul 05.00 WIB dengan pergerakan awan menuju arah utara. Pada pukul 08.00 WIB, awan konvektif tersebut tampak sudah meluruh diikuti dengan penurunan intensitas curah hujan.
- Hujan dengan intensitas sedang hingga lebat yang terjadi di wilayah Riau dipicu karena adanya konvergensi dan *shearline* yang menyebabkan terjadinya penumpukan massa udara basah sehingga mendukung terjadinya pertumbuhan awan konvektif di wilayah Riau.

V. INFORMASI PERINGATAN DINI

Informasi peringatan dini telah dikirimkan melalui website dan aplikasi *WhatsApp* ke beberapa *Stake Holders* yang tergabung di group Info Riau.

PERINGATAN DINI CUACA WILAYAH RIAU



08 April 2026

Masa Berlaku Peringatan Dini

15:20 - 18:00 WIB

Potensi terjadi hujan dengan intensitas sedang hingga lebat yang dapat disertai kilat/petir dan angin kencang

● Wilayah Peringatan Dini
 ● Wilayah Potensi Meluas
 ● Wilayah Tidak Terdampak

www.bmkg.go.id | [infoBMKG](#) | [call center 196](#)

PERINGATAN DINI CUACA WILAYAH RIAU

UPDATE Peringatan Dini Cuaca Wilayah Riau tgl 08 April 2026 pkl. 15:10 WIB masih berpotensi terjadi hujan dengan intensitas sedang hingga lebat yang dapat disertai kilat/petir dan angin kencang pada pkl 15:20 WIB di **Kabupaten Kampar: Kampar Kiri Hulu, Kabupaten Rokan Hulu: Rambah, Bangun Purba, Bonai Darussalam, Kabupaten Rokan Hilir: Tanah Putih, Pujud, Kabupaten Siak: Kandis, dan sekitarnya.**

Dan dapat meluas ke wilayah Kabupaten Kampar: Xiii Koto Kampar, Kampar Kiri, Tapung Hilir, Tapung Hulu, Kabupaten Rokan Hulu: Rokan Iv Koto, Tambusai, Kepenuhan, Kunto Darussalam, Rambah Samo, Rambah Hilir, Tambusai Utara, Kepenuhan Hulu, Kabupaten Kuantan Singingi: Singingi, Singingi Hilir, dan sekitarnya.

Kondisi ini diperkirakan masih dapat berlangsung hingga pkl 18:00 WIB

Prakirawan BMKG - Riau

www.bmkg.go.id | [infoBMKG](#) | [call center 196](#)

PERINGATAN DINI CUACA WILAYAH RIAU



08 April 2026

Masa Berlaku Peringatan Dini

16:40 - 19:00 WIB

Potensi terjadi hujan dengan intensitas sedang hingga lebat yang dapat disertai kilat/petir dan angin kencang

● Wilayah Peringatan Dini
 ● Wilayah Potensi Meluas
 ● Wilayah Tidak Terdampak

www.bmkg.go.id | [infoBMKG](#) | [call center 196](#)

PERINGATAN DINI CUACA WILAYAH RIAU

UPDATE Peringatan Dini Cuaca Wilayah Riau tgl 08 April 2026 pkl. 16:30 WIB masih berpotensi terjadi hujan dengan intensitas sedang hingga lebat yang dapat disertai kilat/petir dan angin kencang pada pkl 16:40 WIB di **Kabupaten Kampar: Xiii Koto Kampar, Kampar Kiri Hulu, Kabupaten Bengkalis: Pinggir, Mandau, Kabupaten Indragiri Hilir: Kuala Indragiri, Kabupaten Rokan Hulu: Bonai Darussalam, Kabupaten Siak: Sungai Mandau, Kandis, Kabupaten Kuantan Singingi: Singingi Hilir, Sentajo Raya, dan sekitarnya.**

Dan dapat meluas ke wilayah Kabupaten Kampar: Kampar Kiri, Tapung Hilir, Tapung Hulu, Kabupaten Bengkalis: Mandau, Kabupaten Indragiri Hilir: Concong, Kabupaten Siak: Siak, Minas, Tualang, Koto Gasib, Kabupaten Kuantan Singingi: Singingi, dan sekitarnya.

Kondisi ini diperkirakan masih dapat berlangsung hingga pkl 19:00 WIB

Prakirawan BMKG - Riau

www.bmkg.go.id | [infoBMKG](#) | [call center 196](#)

PERINGATAN DINI CUACA WILAYAH RIAU



08 April 2026

Masa Berlaku Peringatan Dini
17:35 - 20:00 WIB

Potensi terjadi hujan dengan intensitas sedang hingga lebat yang dapat disertai kilat/petir dan angin kencang

● Wilayah Peringatan Dini
 ● Wilayah Potensi Meluas
 ● Wilayah Tidak Terdampak

www.bmkg.go.id | infoBMKG | call center 196

PERINGATAN DINI CUACA WILAYAH RIAU

UPDATE Peringatan Dini Cuaca Wilayah Riau tgl 08 April 2026 pkl. 17:25 WIB masih berpotensi terjadi hujan dengan intensitas sedang hingga lebat yang dapat disertai kilat/petir dan angin kencang pada pkl 17:35 WIB di **Kabupaten Kampar: Kampar Kiri Hulu, Kabupaten Bengkalis: Pinggir, Mandau, Kabupaten Rokan Hulu: Rokan Iv Koto, Tambusai, Bangun Purba, Bonai Darussalam, Kabupaten Siak: Minas, Tualang, Sungai Mandau, Koto Gasib, Kandis, Kabupaten Kuantan Singingi: Singingi, dan sekitarnya.**

Dan dapat meluas ke wilayah Kabupaten Kampar: Xiii Koto Kampar, Kampar Kiri, Koto Kampar Hulu, Kabupaten Bengkalis: Mandau, Kabupaten Rokan Hulu: Rambah, Rambah Samo, Rambah Hilir, Kepenuhan Hulu, Pendallian Iv Koto, Kabupaten Rokan Hilir: Tanah Putih, Rantau Kopar, Kabupaten Siak: Dayun, Lubuk Dalam, Kabupaten Kuantan Singingi: Singingi Hilir, dan sekitarnya.

Kondisi ini diperkirakan masih dapat berlangsung hingga pkl 20:00 WIB

Prakirawan BMKG - Riau

www.bmkg.go.id | infoBMKG | call center 196

PERINGATAN DINI CUACA WILAYAH RIAU



08 April 2026

Masa Berlaku Peringatan Dini
20:00 - 23:00 WIB

Potensi terjadi hujan dengan intensitas sedang hingga lebat yang dapat disertai kilat/petir dan angin kencang

● Wilayah Peringatan Dini
 ● Wilayah Potensi Meluas
 ● Wilayah Tidak Terdampak

www.bmkg.go.id | infoBMKG | call center 196

PERINGATAN DINI CUACA WILAYAH RIAU

UPDATE Peringatan Dini Cuaca Wilayah Riau tgl 08 April 2026 pkl. 19:50 WIB masih berpotensi terjadi hujan dengan intensitas sedang hingga lebat yang dapat disertai kilat/petir dan angin kencang pada pkl 20:00 WIB di **Kabupaten Kampar: Bangkinang Kota, Xiii Koto Kampar, Kuok, Kampar Kiri, Kampar Kiri Hulu, Tapung, Salo, Koto Kampar Hulu, Kabupaten Bengkalis: Mandau, Pinggir, Kabupaten Rokan Hulu: Rokan Iv Koto, Rambah, Tambusai, Kepenuhan, Rambah Samo, Rambah Hilir, Tambusai Utara, Bangun Purba, Kabun, Bonai Darussalam, Kepenuhan Hulu, Pendallian Iv Koto, Kabupaten Siak: Siak, Minas, Sungai Mandau, Koto Gasib, Kandis, Kabupaten Kuantan Singingi: Singingi, Singingi Hilir, Hulu Kuantan, dan sekitarnya.**

Dan dapat meluas ke wilayah Kabupaten Kampar: Kampar, Tapung Hilir, Tapung Hulu, Rumbio Jaya, Bangkinang, Kampar Timur, Kampar Utara, Kampar Kiri Tengah, Gunung Sahilan, Kabupaten Rokan Hulu: Ujung Batu, Kunto Darussalam, Tandun, Pagaran Tapah Darussalam, Kabupaten Siak: Tualang, Kabupaten Kuantan Singingi: Kuantan Mudik, Kuantan Tengah, Gunungtoar, Logas Tanah Darat, Sentajo Raya, Kota Pekanbaru: Rumbal, Rumbal Pesisir, dan sekitarnya.

Kondisi ini diperkirakan masih dapat berlangsung hingga pkl 23:00 WIB

Prakirawan BMKG - Riau

www.bmkg.go.id | infoBMKG | call center 196

PERINGATAN DINI CUACA WILAYAH RIAU



08 April 2026

Masa Berlaku Peringatan Dini
21:30 - 00:00 WIB

Potensi terjadi hujan dengan intensitas sedang hingga lebat yang dapat disertai kilat/petir dan angin kencang

● Wilayah Peringatan Dini
 ● Wilayah Potensi Meluas
 ● Wilayah Tidak Terdampak

www.bmkg.go.id | infoBMKG | call center 196

PERINGATAN DINI CUACA WILAYAH RIAU

UPDATE Peringatan Dini Cuaca Wilayah Riau tgl 08 April 2026 pkl. 21:20 WIB masih berpotensi terjadi hujan dengan intensitas sedang hingga lebat yang dapat disertai kilat/petir dan angin kencang pada pkl 21:30 WIB di **Kabupaten Kampar: Bangkinang Kota, Kampar, Tambang, Xiii Koto Kampar, Kuok, Kampar Kiri, Kampar Kiri Hilir, Kampar Kiri Hulu, Tapung, Tapung Hulu, Salo, Rumbio Jaya, Kampar Utara, Kampar Kiri Tengah, Gunung Sahilan, Koto Kampar Hulu, Kabupaten Bengkalis: Mandau, Pinggir, Kabupaten Pelalawan: Pangkalan Kuras, Langgam, Kabupaten Rokan Hulu: Ujung Batu, Rokan Iv Koto, Rambah, Tambusai, Kepenuhan, Kunto Darussalam, Rambah Samo, Rambah Hilir, Tambusai Utara, Bangun Purba, Tandun, Kabun, Bonai Darussalam, Pagaran Tapah Darussalam, Kepenuhan Hulu, Pendallian Iv Koto, Kabupaten Rokan Hilir: Bagam Sinembah, Pujud, Kabupaten Siak: Minas, Sungai Mandau, Kandis, Kabupaten Kuantan Singingi: Kuantan Mudik, Kuantan Tengah, Singingi, Gunungtoar, Singingi Hilir, Pangean, Hulu Kuantan, Sentajo Raya, Pueuk Rantau, dan sekitarnya.**

Dan dapat meluas ke wilayah Kabupaten Kampar: Siak Hulu, Tapung Hilir, Bangkinang, Perhentian Raja, Kampar Timur, Kabupaten Pelalawan: Uku, Pangkalan Kerinci, Pangkalan Lesung, Bunut, Bandar Sei Kijang, Kabupaten Siak: Siak, Tualang, Koto Gasib, Kabupaten Kuantan Singingi: Kuantan Hilir, Cerenti, Benal, Logas Tanah Darat, Inuman, Kuantan Hilir Seberang, Kota Pekanbaru: Sukajadi, Pekanbaru Kota, Sall, Lima Puluh, Senapelan, Rumbal, Bukit Raya, Tampar, Marpoyan Damai, Tenayan Raya, Payung Sekaki, Rumbal Pesisir, dan sekitarnya.

Kondisi ini diperkirakan masih dapat berlangsung hingga pkl 00:00 WIB

Prakirawan BMKG - Riau

www.bmkg.go.id | infoBMKG | call center 196

PERINGATAN DINI CUACA WILAYAH RIAU



09 April 2026

Masa Berlaku Peringatan Dini

00:05 - 03:30 WIB

Potensi terjadi hujan dengan intensitas sedang hingga lebat yang dapat disertai kilat/petir dan angin kencang

● Wilayah Peringatan Dini
 ● Wilayah Potensi Meluas
 ● Wilayah Tidak Terdampak

www.bmkg.go.id | infoBMKG | call center 196

PERINGATAN DINI CUACA WILAYAH RIAU

UPDATE Peringatan Dini Cuaca Wilayah Riau tgl 09 April 2026 pkl. 00:00 WIB masih berpotensi terjadi hujan dengan intensitas sedang hingga lebat yang dapat disertai kilat/petir dan angin kencang pada pkl 00:05 WIB di **Kabupaten Kampar**: Tambang, XIII Koto Kampar, Siak Hulu, Tapung, Tapung Hilir, Tapung Hulu, Rumbio Jaya, Kampar Timur, **Kabupaten Indragiri Hulu**: Peranap, Batang Cenaku, Batang Gangsal, **Kabupaten Bengkalis**: Bukit Batu, Mandau, Siak Kecil, Pinggir, **Kabupaten Pelalawan**: Langgam, Pelalawan, Kerumutan, Teluk Meranti, Bandar Sei Kijang, **Kabupaten Rokan Hulu**: Tambusai, Rambah Hilir, Tandun, Kabun, Pagaran Tapah Darussalam, Kepenuhan Hulu, **Kabupaten Siak**: Siak, Minas, Tulang, Sungai Mandau, Dayun, Kerinci Kanan, Koto Gasib, Kandis, Lubuk Dalam, **Kabupaten Kuantan Singingi**: Loges Tanah Darat, **Kota Pekanbaru**: Sukajadi, Pekanbaru Kota, Sali, Lima Puluh, Senepelan, Rumbai, Bukit Raya, Tampan, Tenayan Raya, Payung Sekaki, Rumbai Pesisir, **Kota Dumai**: Bukit Kapur, Medang Kampai, dan sekitarnya.

Dan dapat meluas ke wilayah Kabupaten Indragiri Hulu: Kelayang, Pasir Penyu, Siberida, Lirik, Sungai Lala, Lubuk Batu Jaya, Rakit Kulim, **Kabupaten Pelalawan**: Uku, Pangkalan Kerinci, Pangkalan Kurus, Pangkalan Lesung, Bunut, Bandar Petalangan, **Kabupaten Rokan Hulu**: Kunto Darussalam, Bonai Darussalam, **Kabupaten Rokan Hilir**: Tanah Putih, Rantau Kopar, **Kabupaten Siak**: Sungai Apit, Bunga Raya, Mempura, Pusako, **Kota Dumai**: Sungai Sembilan, dan sekitarnya.

Kondisi ini diperkirakan masih dapat berlangsung hingga pkl 03:30 WIB

Prakirawan BMKG - Riau

www.bmkg.go.id | infoBMKG | call center 196

PERINGATAN DINI CUACA WILAYAH RIAU



09 April 2026

Masa Berlaku Peringatan Dini

04:10 - 07:00 WIB

Potensi terjadi hujan dengan intensitas sedang hingga lebat yang dapat disertai kilat/petir dan angin kencang

● Wilayah Peringatan Dini
 ● Wilayah Potensi Meluas
 ● Wilayah Tidak Terdampak

www.bmkg.go.id | infoBMKG | call center 196

PERINGATAN DINI CUACA WILAYAH RIAU

UPDATE Peringatan Dini Cuaca Wilayah Riau tgl 09 April 2026 pkl. 04:02 WIB masih berpotensi terjadi hujan dengan intensitas sedang hingga lebat yang dapat disertai kilat/petir dan angin kencang pada pkl 04:10 WIB di **Kabupaten Indragiri Hulu**: Kelayang, Peranap, Batang Cenaku, Kuala Cenaku, Rakit Kulim, Batang Peranap, **Kabupaten Bengkalis**: Bengkalis, Bantan, Bukit Batu, Siak Kecil, Pinggir, Mandau, **Kabupaten Indragiri Hilir**: Reth, Enok, Kuala Indragiri, Tembilahan, Gaung Anak Serka, Mandah, Keritang, Tanah Merah, Batang Tuaka, Gaung, Tembilahan Hulu, Kemuning, Concong, Sungai Batang, **Kabupaten Pelalawan**: Teluk Meranti, Kuala Kampar, **Kabupaten Siak**: Sungai Apit, Sungai Mandau, Bunga Raya, Sabak Auh, Pusako, **Kabupaten Kuantan Singingi**: Kuantan Tengah, Benai, Pangean, Inuman, **Kabupaten Kepulauan Meranti**: Tebing Tinggi, Rangsang Barat, Rangsang, Tebing Tinggi Barat, Merbau, Pulaumberbau, Tebing Tinggi Timur, Tasik Putri Puyu, Rangsang Pesisir, **Kota Dumai**: Bukit Kapur, Medang Kampai, dan sekitarnya.

Dan dapat meluas ke wilayah Kabupaten Indragiri Hulu: Rengat, Rengat Barat, Pasir Penyu, Siberida, Batang Gangsal, Lirik, Sungai Lala, Lubuk Batu Jaya, **Kabupaten Bengkalis**: Mandau, **Kabupaten Indragiri Hilir**: Tempuling, Kateman, Pelangiran, Teluk Belengkong, Pulau Burung, Kempas, **Kabupaten Pelalawan**: Kerumutan, dan sekitarnya.

Kondisi ini diperkirakan masih dapat berlangsung hingga pkl 07:00 WIB

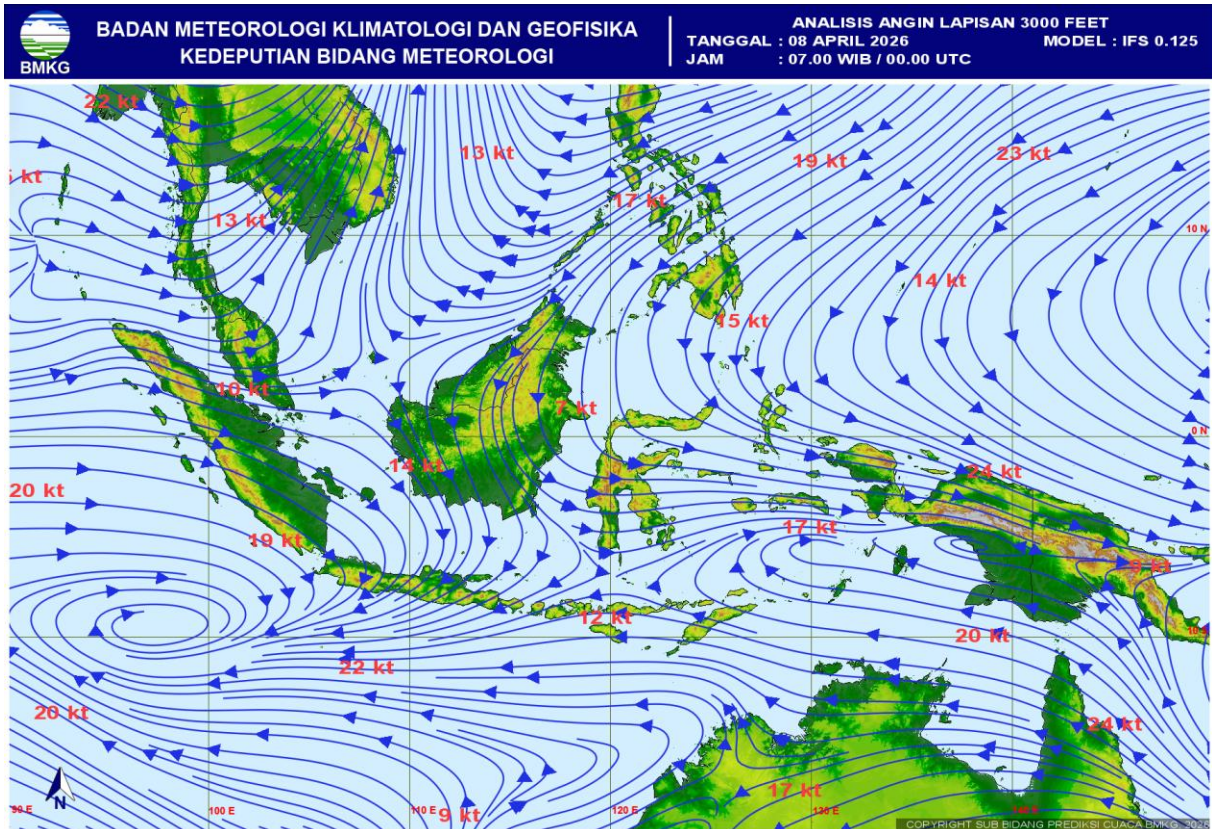
Prakirawan BMKG - Riau

www.bmkg.go.id | infoBMKG | call center 196

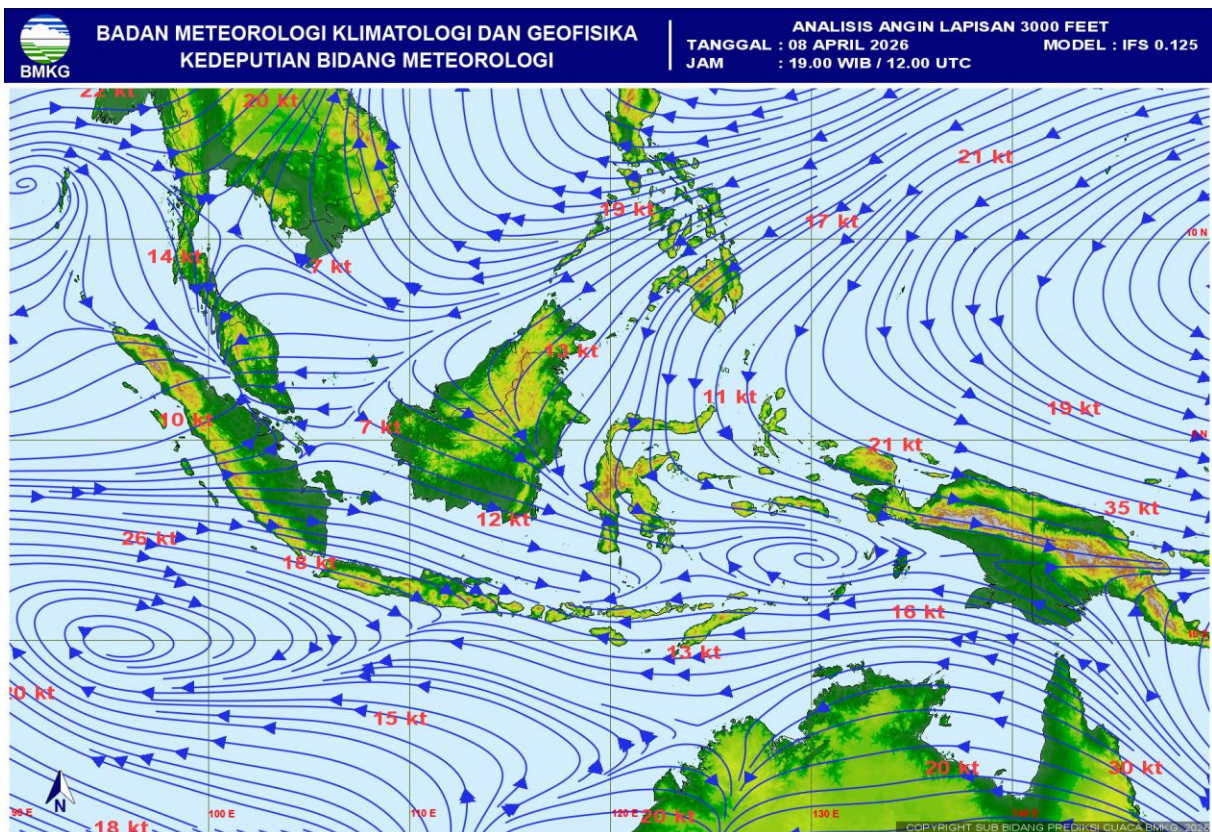
VI. PROSPEK KE DEPAN

- Hujan dengan intensitas ringan hingga lebat yang dapat disertai petir dan angin kencang diperkirakan masih terjadi terutama pada siang/sore dan malam/dini hari.

LAMPIRAN
Lampiran 1.

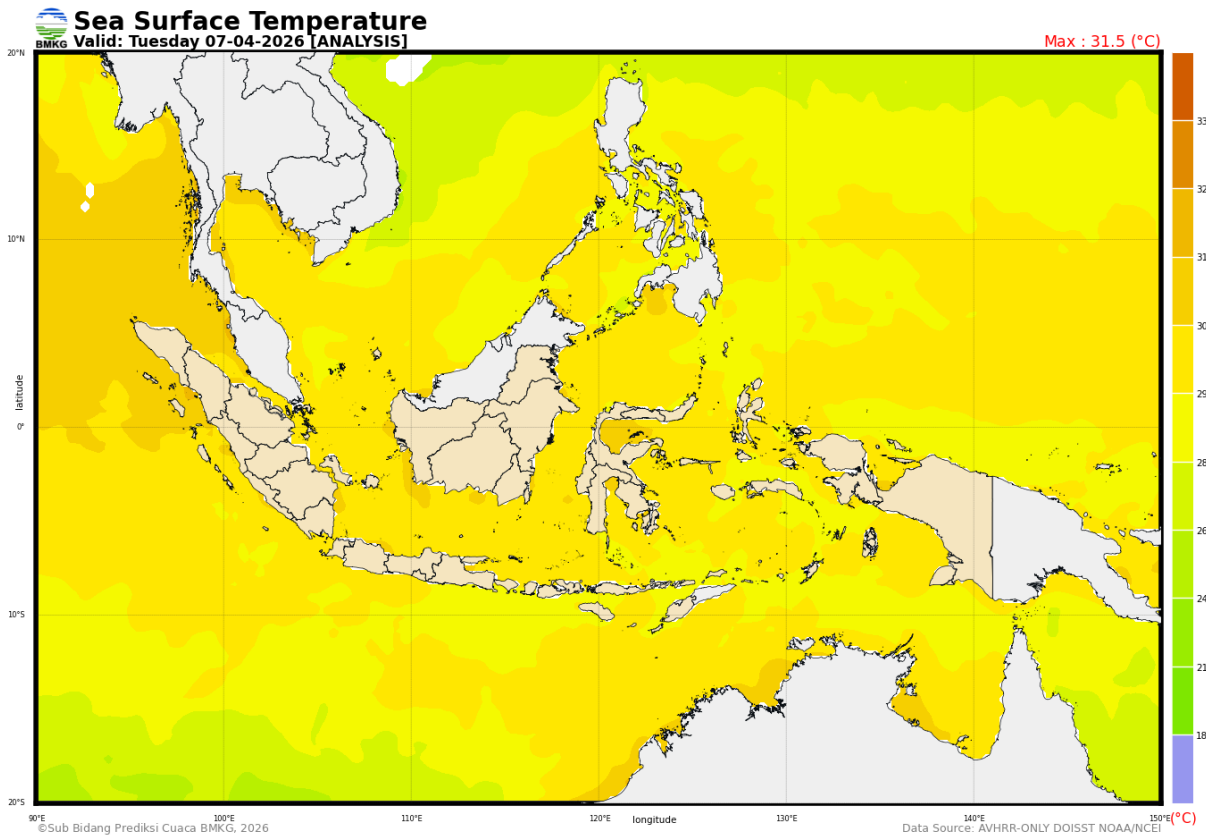


Gambar 1. Analisis Streamline tanggal 08 April 2026 pukul 00.00 UTC

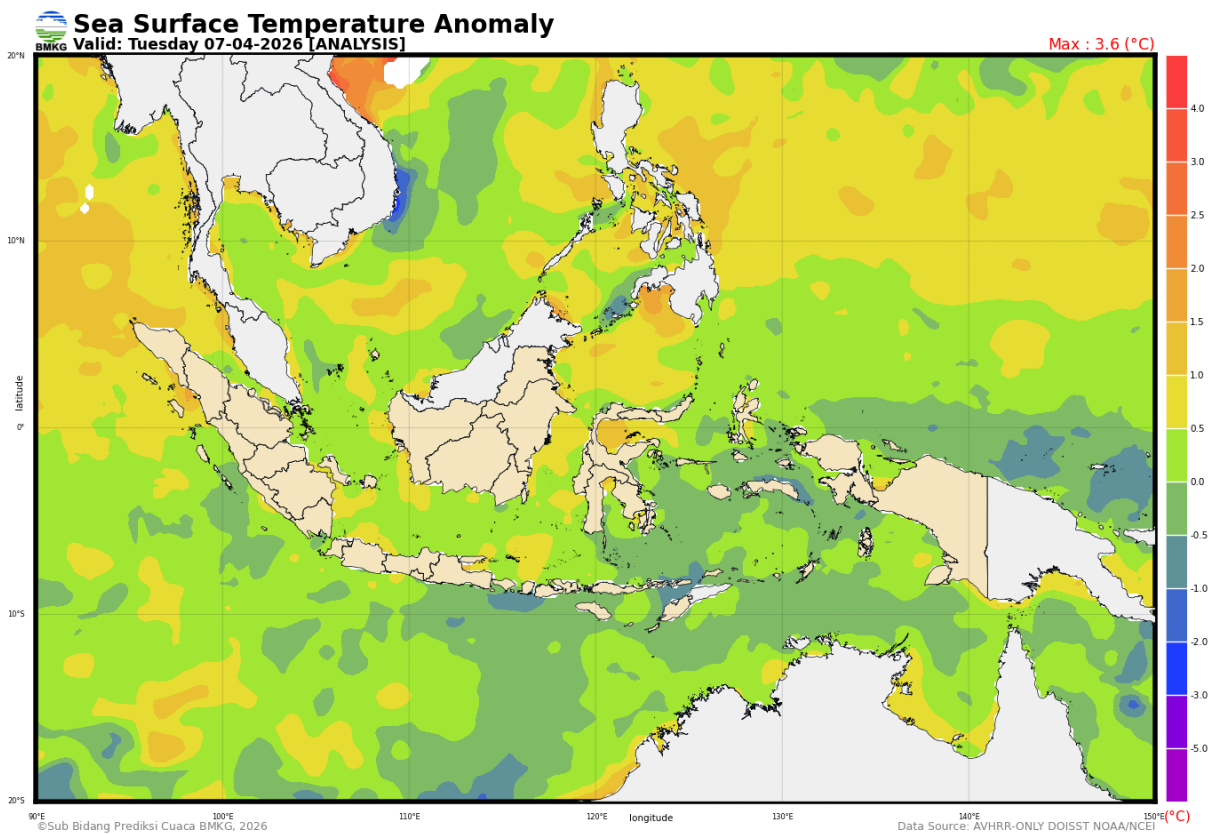


Gambar 2. Analisis Streamline tanggal 08 April 2026 pukul 12.00 UTC

Lampiran 2.

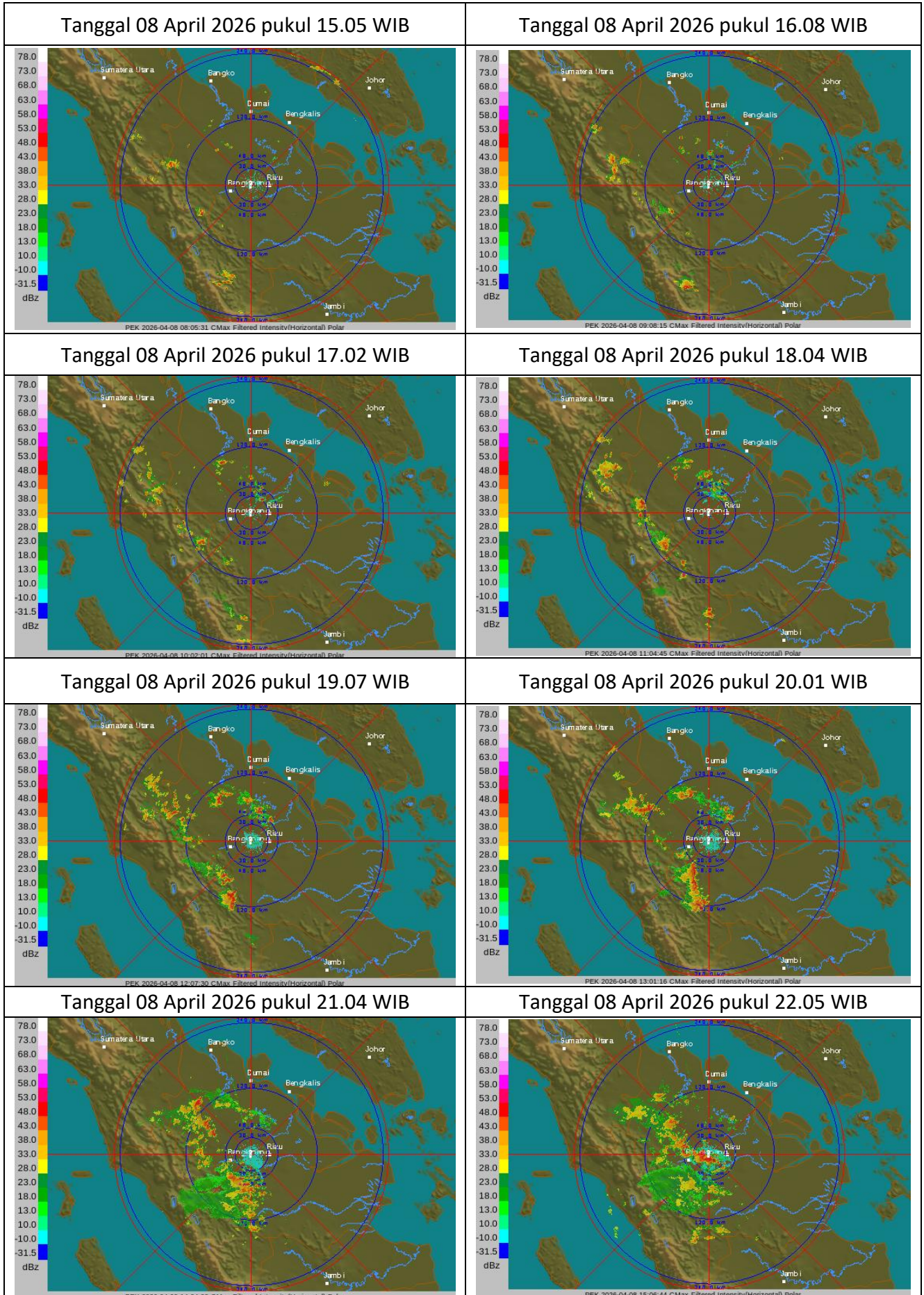


Gambar 3. Analisis SST tanggal 07 April 2026



Gambar 4. Analisis Anomaly SST tanggal 07 April 2026

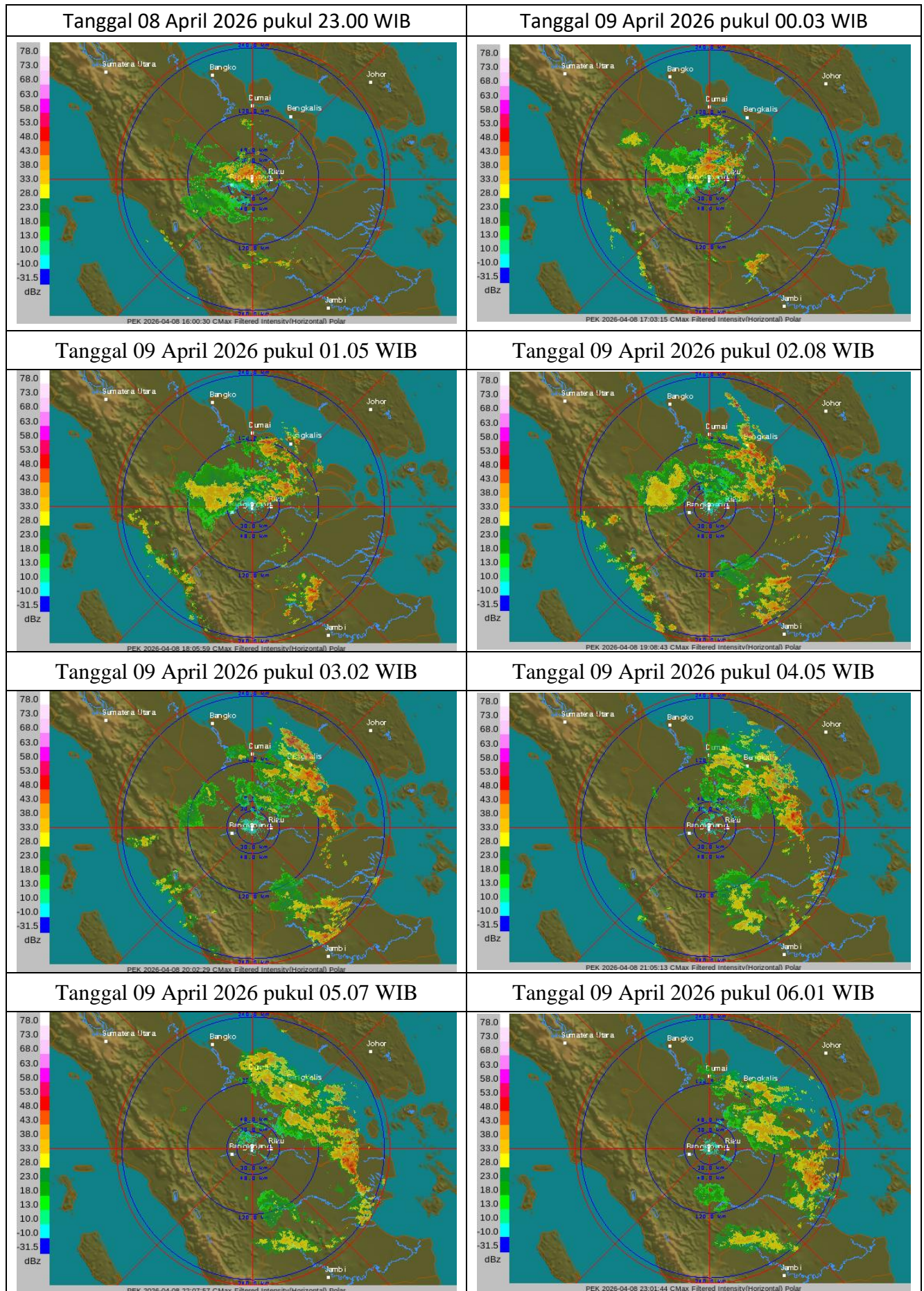
Lampiran 3.
Citra Radar Cuaca





BADAN METEOROLOGI KLIMATOLOGI DAN GEOFISIKA STASIUN METEOROLOGI SULTAN SYARIF KASIM II PEKANBARU

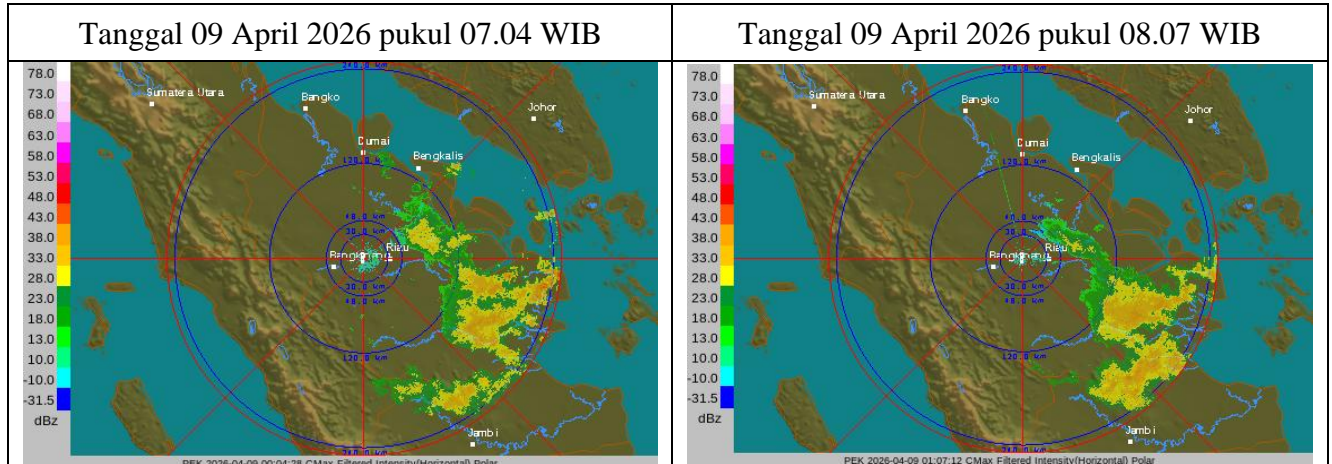
Bandar Udara Sultan Syarif Kasim II Pekanbaru 28284 Telp. (0761) 674791, Fax 73701
website : www.stametpekanbaru.com email : bmgpku@yahoo.com





BADAN METEOROLOGI KLIMATOLOGI DAN GEOFISIKA
STASIUN METEOROLOGI SULTAN SYARIF KASIM II PEKANBARU

Bandar Udara Sultan Syarif Kasim II Pekanbaru 28284 Telp. (0761) 674791, Fax 73701
website : www.stametpekanbaru.com email : bmgpku@yahoo.com



Mengetahui
Koordinator Bidang Data dan Informasi

Bibin Sulianto

Pekanbaru, 09 April 2026
Forecaster on Duty

Alfa Nataris