



**BADAN METEOROLOGI KLIMATOLOGI DAN GEOFISIKA**  
**STASIUN METEOROLOGI SULTAN SYARIF KASIM II PEKANBARU**

Bandar Udara Sultan Syarif Kasim II Pekanbaru 28284 Telp. (0761) 674791, Fax 73701  
website : [www.stametpekanbaru.com](http://www.stametpekanbaru.com) email : [bmgpku@yahoo.com](mailto:bmgpku@yahoo.com)

**ANALISA CUACA KEJADIAN HUJAN LEBAT HINGGA SANGAT LEBAT DI**  
**PROVINSI RIAU**  
**TANGGAL 14 April 2026**

**I. INFORMASI KEJADIAN HUJAN LEBAT PETIR DAN ANGIN KENCANG**

<b>LOKASI</b>	Kab. Kampar, Kab. Siak, dan Kab. Rokan Hulu.
<b>TANGGAL</b>	14 April 2026
<b>DAMPAK</b>	Belum ada laporan



**BADAN METEOROLOGI KLIMATOLOGI DAN GEOFISIKA**  
**STASIUN METEOROLOGI SULTAN SYARIF KASIM II PEKANBARU**

Bandar Udara Sultan Syarif Kasim II Pekanbaru 28284 Telp. (0761) 674791, Fax 73701  
 website : www.stametpekanbaru.com email : bmgpku@yahoo.com

**II. DATA CURAH HUJAN**

**JUMLAH CURAH HUJAN TANGGAL 14 APRIL 2026**  
 ( UPDATE TANGGAL 15 APRIL 2026 PUKUL 07.00 WIB )

Lokasi Penakar Hujan	Kabupaten / Kota	Jarak Pandang	Intensitas Curah Hujan	Waktu Kejadian Hujan (WIB)	INPUT DATA
SSK II Pekanbaru	Kota Pekanbaru	3 KM (Hujan Ringan)	<i>Hujan Sedang</i>	14.41 - 16.25; 18.24 - 19.19; 21.36 - 04.42	21.4
Japura Indragiri Hulu	Kab. Inhu	5 KM (Udara Kabur)	-		0
Pinang Kampai Dumai	Kota Dumai			<i>off</i>	0
SSHSN Pelalawan	Kab. Pelalawan	4 KM (Udara Kabur)	<i>Hujan Ringan</i>	17.00 - 22.00	10
Tambang Kampar	Kab. Kampar	6 KM	<i>Hujan Lebat</i>	20.00 - 04.00	86
Rumbai Timur	Kota Pekanbaru		<i>Hujan Ringan</i>		9.6
Dumai Timur	Kota Dumai		<i>Hujan Sedang</i>		42.4
Bangkinang	Kab. Kampar		<i>Hujan Ringan</i>		12.2
XIII Koto Kampar	Kab. Kampar		<i>Hujan Sedang</i>		25.2
Kampar Kiri	Kab. Kampar		<i>Hujan Ringan</i>		2.4
AAWS Tambang Kampar	Kab. Kampar		<i>Hujan Lebat</i>		78.6
AWS Mesonet Kampar	Kab. Kampar		-	<i>off</i>	0
Kuala Kampar	Kab. Pelalawan		<i>Hujan Ringan</i>		3
Teluk Meranti	Kab. Pelalawan		-		0
Bantan	Kab. Bengkalis		<i>Hujan Ringan</i>		9.6
Bukit Batu	Kab. Bengkalis		<i>Hujan Ringan</i>		0.6
Bunga Raya	Kab. Siak		<i>Hujan Lebat</i>		97.6
Siak	Kab. Siak		<i>Hujan Lebat</i>		51.4
Kandis	Kab. Siak		<i>Hujan Ringan</i>		6.4
Minas	Kab. Siak		<i>Hujan Lebat</i>		85.2
Pusako	Kab. Siak		<i>Hujan Sedang</i>		29.2
Tambusai	Kab. Rohul		<i>Hujan Sangat Lebat</i>		110.4
Tandun	Kab. Rohul		<i>Hujan Sedang</i>		35.4
Pasir Pangaraian	Kab. Rohul		<i>Hujan Sangat Lebat</i>		111.6
Rokan IV Koto	Kab. Rohul		<i>Hujan Ringan</i>		16.8
AWS Mesonet Rohul	Kab. Rohul		-		0
AAWS Rimbang Melintang Rohil	Kab. Rohil		<i>Hujan Ringan</i>		3.6
Tanah Putih	Kab. Rohil		<i>Hujan Ringan</i>		4.4
Batang Cenaku	Kab. Inhu		<i>Hujan Ringan</i>		1.2
Tembilahan	Kab. Inhil		<i>Hujan Ringan</i>		15.8
AAWS Singingi	Kab. Kuansing		-		0
Kuantan Tengah	Kab. Kuansing		-		0
Tebing Tinggi	Kab. Meranti		<i>Hujan Ringan</i>		3.4

Note: Tidak semua curah hujan tercatat pada penakar hujan

- ( - ) : Tidak Ada Hujan
- 0.5 - 20.0 mm : Hujan Ringan
- 20.0 - 50.0 mm : Hujan Sedang
- 50.0 - 100.0 mm : Hujan Lebat
- > 100.0 mm : Hujan Sangat Lebat



**BADAN METEOROLOGI KLIMATOLOGI DAN GEOFISIKA**  
**STASIUN METEOROLOGI SULTAN SYARIF KASIM II PEKANBARU**

Bandar Udara Sultan Syarif Kasim II Pekanbaru 28284 Telp. (0761) 674791, Fax 73701  
website : www.stametpekanbaru.com email : bmgpku@yahoo.com

**III. ANALISIS METEOROLOGI**

<b>INDIKATOR</b>	<b>KETERANGAN</b>
1. Pola Angin	Berdasarkan analisis pola angin pada tanggal 14 April 2026 pukul 07.00 WIB (00.00 UTC) dan 19.00 WIB (12.00 UTC), terpantau adanya daerah pertemuan massa udara (konvergensi) dan belokan angin ( <i>shearline</i> ) di wilayah Riau. Kondisi ini menyebabkan terjadinya penumpukan massa udara basah yang mendukung pertumbuhan awan hujan.
2. SST	SST di perairan Samudera Hindia dan Selat Malaka terpantau bernilai sekitar 29.0°C – 32.0°C. Hal ini menunjukkan bahwa suhu muka laut masih cukup hangat. Selanjutnya, anomali SST di sekitar Samudera Hindia, Selat Malaka, dan Perairan Riau terpantau mencapai 2.0°C. Kondisi ini semakin memperkuat pasokan uap air yang mendukung pertumbuhan awan hujan di wilayah Riau.
3. Citra Radar Cuaca	Berdasarkan citra radar cuaca tanggal 14 April 2026 pukul 15.00 WIB, awan konvektif terpantau berada di sebagian wilayah Riau bagian tengah, utara, dan timur (di sekitar Kab. Kampar, Kota Pekanbaru, Kab. Rokan Hilir, Kota Dumai, Kab. Pelalawan, dan Kab. Indragiri Hilir). Kemudian, pada pukul 18.00 WIB, awan konvektif di Riau bagian barat, utara, dan tengah tampak semakin masif. Selanjutnya, pada pukul 21.00 WIB, awan konvektif terlihat semakin membesar dan pada pukul 22.00 WIB awan konvektif tersebut menutupi hampir di sebagian besar wilayah Riau. Kondisi ini bertahan hingga pukul 03.00 WIB. Selanjutnya pada pukul 04.00 WIB, awan konvektif tampak mulai meluruh diikuti dengan penurunan intensitas curah hujan.
4. Dinamika Atmosfer	<b>Informasi Dinamika Atmosfer tgl. 14 April 2026:</b>  <b>SOI : -6.6 (signifikan &gt; +7)</b> —> tidak berpengaruh terhadap peningkatan pola konvektif di sebagian wilayah Indonesia bagian tengah dan timur.  <b>Indeks ENSO di NINO 3.4 : -0.27 (signifikan &lt; ±0.8 )</b> —> tidak berpengaruh terhadap peningkatan pola konvektif di sebagian wilayah Indonesia.  <b>DMI : +0.06 (normal ±0.4)</b> —> tidak berpengaruh terhadap peningkatan aktivitas/pola konvektif di wilayah Indonesia bagian barat.  <b>MJO : Fase 7 (Western Pacific)</b> -> tidak berkontribusi terhadap proses pembentukan awan hujan di wilayah Indonesia; <b>aktif secara spasial</b> di Aceh, Sumut, Sumbar, <b>Riau</b> , Kep.Riau, Jambi, Bengkulu, Kalbar.  <b>Gel. Atmosfer :</b> <b>Kelvin</b> -> Sulawesi, Maluku, Maluku Utara, Papua Barat Daya.  <b>Rosby Ekuatorial</b> -> NIL.  <b>Indeks Surge : +2.2 (signifikan &gt; +10)</b> —> Aliran massa udara dingin tidak signifikan terhadap wil. Indonesia (update 00.35UTC 2026/04/14).



**BADAN METEOROLOGI KLIMATOLOGI DAN GEOFISIKA**  
**STASIUN METEOROLOGI SULTAN SYARIF KASIM II PEKANBARU**

Bandar Udara Sultan Syarif Kasim II Pekanbaru 28284 Telp. (0761) 674791, Fax 73701  
website : [www.stametpekanbaru.com](http://www.stametpekanbaru.com) email : [bmgpku@yahoo.com](mailto:bmgpku@yahoo.com)

	<p><b>Belokan angin dan konvergensi</b> -&gt; Daerah potensi pertumbuhan awan hujan di Aceh, Sumut, Sumbar, Riau, Kepri, Jambi, Sumsel, Babel, Lampung, Banten, DK Jakarta, Jabar, Kalbar, Kalteng, Kaltim, Kaltara, Sulse, Sulut, Maluku Utara, Maluku, Papua Barat Daya, Papua Barat, Papua Tengah, Papua Pegunungan Papua Selatan.</p> <p><b>SST anomali</b> : -2.0 s/d +3.2 °C: Potensi penguapan (penambahan massa uap air) di perairan barat Aceh-Sumbar, perairan timur Aceh-Sumut, Selat Malaka, Laut Natuna, perairan utara Jabar-Jateng, Laut Bali, Laut Flores, Selat Makassar, Teluk Tomini, Teluk Bone, Laut Sulawesi, perairan Papua Selatan.</p>
--	---

**IV. KESIMPULAN**

- Curah hujan dengan intensitas lebat hingga sangat lebat tanggal 14 April 2026 (24 jam) tercatat di wilayah Provinsi Riau seperti data curah hujan di Staklim Riau (86.0 mm), AAWS Tambang Kabupaten Kampar (78.6 mm), ARG Siak Kabupaten Siak (97.6 mm), ARG SMPK Bunga Raya Kabupaten Siak (51.4 mm), ARG Minas Kabupaten Siak (85.2 mm), ARG Tambusai Kabupaten Rokan Hulu (110.4 mm), dan ARG Pasir Pangaraian Kabupaten Rokan Hulu (111.6 mm).
- Berdasarkan citra radar cuaca tanggal 14 April 2026 pukul 15.00 WIB, awan konvektif terpantau berada di sebagian wilayah Riau bagian tengah, utara, dan timur (di sekitar Kab. Kampar, Kota Pekanbaru, Kab. Rokan Hilir, Kota Dumai, Kab. Pelalawan, dan Kab. Indragiri Hilir). Kemudian, pada pukul 18.00 WIB, awan konvektif di Riau bagian barat, utara, dan tengah tampak semakin masif. Selanjutnya, pada pukul 21.00 WIB, awan konvektif terlihat semakin membesar dan pada pukul 22.00 WIB awan konvektif tersebut menutupi hampir di sebagian besar wilayah Riau. Kondisi ini bertahan hingga pukul 03.00 WIB. Selanjutnya pada pukul 04.00 WIB, awan konvektif tampak mulai meluruh diikuti dengan penurunan intensitas curah hujan.
- Hujan dengan intensitas sedang hingga lebat yang terjadi di wilayah Riau dipicu karena adanya konvergensi dan *shearline* yang menyebabkan terjadinya penumpukan massa udara basah sehingga mendukung terjadinya pertumbuhan awan konvektif di wilayah Riau.

**V. INFORMASI PERINGATAN DINI**

Informasi peringatan dini telah dikirimkan melalui website dan aplikasi *WhatsApp* ke beberapa *Stake Holders* yang tergabung di group Info Riau.

**PERINGATAN DINI CUACA WILAYAH RIAU**



14 April 2026

**Masa Berlaku Peringatan Dini**

14:05 - 17:00 WIB



Potensi terjadi hujan dengan intensitas sedang hingga lebat yang dapat disertai kilat/petir dan angin kencang

- Wilayah Peringatan Dini
- Wilayah Potensi Meluas
- Wilayah Tidak Terdampak

[www.bmkg.go.id](http://www.bmkg.go.id) | [infoBMKG](#) | [call center 196](#)

**PERINGATAN DINI CUACA WILAYAH RIAU**

**UPDATE Peringatan Dini Cuaca Wilayah Riau tgl 14 April 2026 pkl. 13:55 WIB** masih berpotensi terjadi hujan dengan intensitas sedang hingga lebat yang dapat disertai kilat/petir dan angin kencang pada pkl 14:05 WIB di **Kabupaten Kampar**: Kampar Kiri, Kampar Kiri Hilir, Kampar Kiri Hulu, Tapung, Bangkinang, Kampar Kiri Tengah, Gunung Sahilan, **Kabupaten Indragiri Hulu**: Batang Gangsal, **Kabupaten Bengkalis**: Siak Kecil, Pinggir, Bukit Batu, **Kabupaten Indragiri Hilir**: Enok, Kuala Indragiri, Tempuling, Gaung Anak Serka, Kateman, Keritang, Tanah Merah, Batang Tuaka, Gaung, Teluk Belengkong, Pulau Burung, Kempas, **Kabupaten Pelalawan**: Langgam, Kuala Kampar, **Kabupaten Rokan Hulu**: Kabun, **Kabupaten Rokan Hilir**: Kubu, Bangko, Bagan Sinembah, Simpang Kanan, Kubu Babussalam, **Kabupaten Siak**: Sungai Apit, Sungai Mandau, Kandis, Pusako, **Kabupaten Kuantan Singingi**: Singingi Hilir, Logas Tanah Darat, dan sekitarnya.

Dan dapat meluas ke wilayah **Kabupaten Kampar**: Bangkinang Kota, Kampar, Tambang, Xiii Koto Kampar, Kuok, Siak Hulu, Tapung Hilir, Tapung Hulu, Salo, Rumbio Jaya, Perhentian Raja, Kampar Timur, Kampar Utara, Koto Kampar Hulu, **Kabupaten Indragiri Hulu**: Kuala Cenaku, **Kabupaten Bengkalis**: Bengkalis, Bantan, Bukit Batu, Mandau, **Kabupaten Indragiri Hilir**: Tembilahan, Mandah, Tembilahan Hulu, Kemuning, Pelangiran, Concong, **Kabupaten Pelalawan**: Ukui, Pangkalan Kuras, Bunut, Teluk Meranti, **Kabupaten Rokan Hulu**: Tandun, Bonal Darussalam, **Kabupaten Rokan Hilir**: Tanah Putih, Pasir Lima Kapas, Sinabol, Bangko Pusako, Batu Hampar, Rantau Kopar, Pekaitan, **Kabupaten Siak**: Siak, Minas, Dayun, Bunga Raya, Koto Gasib, Lubuk Dalam, Mempura, **Kabupaten Kuantan Singingi**: Kuantan Mudik, Singingi, Gunungtar, Hulu Kuantan, **Kabupaten Kepulauan Meranti**: Tebing Tinggi, Rangsang Barat, Rangsang, Tebing Tinggi Barat, Merbau, Pulaumberbau, Tasik Putri Puyu, Rangsang Pesisir, **Kota Pekanbaru**: Sukajadi, Pekanbaru Kota, Sali, Lima Puluh, Senapelan, Rumbal, Bukit Raya, Tampan, Marpayan Damai, Tenayan Raya, Payung Sekaki, Rumbal Pesisir, **Kota Dumai**: Dumai Timur, Bukit Kapur, Sungai Sembilan, Medang Kampai, Dumai Selatan, dan sekitarnya.

Kondisi ini diperkirakan masih dapat berlangsung hingga pkl 17:00 WIB

Prakirawan BMKG - Riau

[www.bmkg.go.id](http://www.bmkg.go.id) | [infoBMKG](#) | [call center 196](#)

**PERINGATAN DINI CUACA WILAYAH RIAU**



14 April 2026

**Masa Berlaku Peringatan Dini**

16:35 - 19:30 WIB



Potensi terjadi hujan dengan intensitas sedang hingga lebat yang dapat disertai kilat/petir dan angin kencang

- Wilayah Peringatan Dini
- Wilayah Potensi Meluas
- Wilayah Tidak Terdampak

[www.bmkg.go.id](http://www.bmkg.go.id) | [infoBMKG](#) | [call center 196](#)

**PERINGATAN DINI CUACA WILAYAH RIAU**

**UPDATE Peringatan Dini Cuaca Wilayah Riau tgl 14 April 2026 pkl. 16:28 WIB** masih berpotensi terjadi hujan dengan intensitas sedang hingga lebat yang dapat disertai kilat/petir dan angin kencang pada pkl 16:35 WIB di **Kabupaten Kampar**: Kampar, Tambang, Xiii Koto Kampar, Kuok, Siak Hulu, Kampar Kiri Hilir, Tapung, Tapung Hilir, Tapung Hulu, Salo, Bangkinang, Perhentian Raja, Kampar Timur, Kampar Kiri Tengah, **Kabupaten Bengkalis**: Rapat, Rapat Utara, **Kabupaten Indragiri Hilir**: Reteh, Enok, Tempuling, Gaung Anak Serka, Mandah, Gaung, Tembilahan Hulu, Pelangiran, Teluk Belengkong, Kempas Sungai Batang, **Kabupaten Pelalawan**: Ukui, Pangkalan Karinci, Pelalawan, Karumutan, Bunut, Teluk Meranti, Kuala Kampar, Bandar Sei Kijang, Bandar Petalangan, **Kabupaten Rokan Hulu**: Tambusai, Kunto Darussalam, Tambusai Utara, Kabun, **Kabupaten Rokan Hilir**: Tanah Putih, Pujud, Tanah Putih Tanjung Melawan, **Kabupaten Siak**: Sungai Apit, Minas, Kerinci Kanan, **Kabupaten Kuantan Singingi**: Pucuk Rantau, **Kabupaten Kepulauan Meranti**: Rangsang, **Kota Pekanbaru**: Bukit Raya, Tampan, Tenayan Raya, **Kota Dumai**: Sungai Sembilan, dan sekitarnya.

Dan dapat meluas ke wilayah **Kabupaten Kampar**: Bangkinang Kota, Rumbio Jaya, Kampar Utara, Gunung Sahilan, Koto Kampar Hulu, **Kabupaten Indragiri Hulu**: Rengat, Rengat Barat, Pasir Penyu, Siberida, Batang Gangsal, Lirik, Kuala Cenaku, Lubuk Batu Jaya, **Kabupaten Bengkalis**: Mandau, **Kabupaten Indragiri Hilir**: Kuala Indragiri, Tembilahan, Keritang, Batang Tuaka, **Kabupaten Pelalawan**: Pangkalan Kuras, Pangkalan Lesung, Langgam, **Kabupaten Rokan Hulu**: Ujung Batu, Rokan Iv Koto, Rambah, Kepenuhan, Rambah Sano, Rambah Hilir, Bangun Purba, Tandun, Bonal Darussalam, Pagaran Tapah Darussalam, Kepenuhan Hulu, Pendalian Iv Koto, **Kabupaten Rokan Hilir**: Rantau Kopar, **Kabupaten Siak**: Tualang, Dayun, Kandis, Lubuk Dalam, **Kabupaten Kepulauan Meranti**: Tebing Tinggi Timur, **Kota Pekanbaru**: Sukajadi, Pekanbaru Kota, Sali, Lima Puluh, Senapelan, Rumbal, Marpayan Damai, Payung Sekaki, Rumbal Pesisir, **Kota Dumai**: Dumai Barat, Bukit Kapur, Dumai Selatan, dan sekitarnya.

Kondisi ini diperkirakan masih dapat berlangsung hingga pkl 19:30 WIB

Prakirawan BMKG - Riau

[www.bmkg.go.id](http://www.bmkg.go.id) | [infoBMKG](#) | [call center 196](#)

**PERINGATAN DINI CUACA WILAYAH RIAU**



**14 April 2026**

**Masa Berlaku Peringatan Dini**  
19:30 - 23:00 WIB

Potensi terjadi hujan dengan intensitas sedang hingga lebat yang dapat disertai kilat/petir dan angin kencang

- Wilayah Peringatan Dini
- Wilayah Potensi Meluas
- Wilayah Tidak Terdampak

[www.bmkg.go.id](http://www.bmkg.go.id) | [infoBMKG](#) | [call center 196](#)

**PERINGATAN DINI CUACA WILAYAH RIAU**

**UPDATE Peringatan Dini Cuaca Wilayah Riau** tgl 14 April 2026 pkl. 19:20 WIB masih berpotensi terjadi hujan dengan intensitas sedang hingga lebat yang dapat disertai kilat/petir dan angin kencang pada pkl 19:30 WIB di **Kabupaten Kampar**: Tambang, Xiii Kota Kampar, Kuok, Siak Hulu, Kampar Kiri Hilir, Tapung, Tapung Hilir, Tapung Hulu, Koto Kampar Hulu, **Kabupaten Indragiri Hulu**: Kelayang, Paranap, Lirik, Lubuk Batu Jaya, Batang Peranap, **Kabupaten Bengkalis**: Rupat, Rupat Utara, **Kabupaten Indragiri Hilir**: Teluk Belengkong, Pulau Burung, **Kabupaten Pelalawan**: Ujui, Pangkalan Kerinci, Pangkalan Kuras, Pangkalan Lesung, Langgam, Pelalawan, Kerumutan, Bunut, Teluk Meranti, Bandar Sei Kijang, Bandar Petalangan, **Kabupaten Rokan Hulu**: Ujung Batu, Rokan Iv Koto, Rambah, Tambusai, Kepenuhan, Kunto Darussalam, Rambah Samo, Rambah Hilir, Bangun Purba, Tandun, Kabun, Bona Darussalam, Pagaran Tapah Darussalam, Kepenuhan Hulu, Pendalian Iv Koto, **Kabupaten Rokan Hilir**: Tanah Putih, Rimba Melintang, Tanah Putih Tanjung Melawan, Rantau Kopar, **Kabupaten Siak**: Sungai Apit, Tualang, Dayun, Kerinci Kanan, Koto Gasib, Kandis, Lubuk Dalam, **Kabupaten Kuantan Singingi**: Kuantan Tengah, Cerenti, Pangean, Inuman, Kuantan Hilir Seberang, Pucuk Rantau, **Kabupaten Kepulauan Meranti**: Rangsang, Tebing Tinggi Timur, Koto Dumai: Sungai Sembilan, dan sekitarnya.

Dan dapat meluas ke wilayah **Kabupaten Kampar**: Bangkinang Kota, Kampar, Salo, Rumbia Jaya, Bangkinang, Perhentian Raja, Kampar Timur, Kampar Utara, Kampar Kiri Tengah, Gunung Sahilan, **Kabupaten Indragiri Hulu**: Rengat, Rengat Barat, Pasir Penyau, Siberida, Batang Canaku, Kuala Canaku, Sungai Lala, Rakit Kulim, **Kabupaten Bengkalis**: Mandau, Pinggir, **Kabupaten Indragiri Hilir**: Mandah, Kateman, Gaung, Pelangiran, **Kabupaten Pelalawan**: Kuala Kampar, **Kabupaten Rokan Hulu**: Rambasai Utara, **Kabupaten Rokan Hilir**: Bangko, Sinaboi, Pujud, Bangko Pusako, Batu Hampar, **Kabupaten Siak**: Siak, Minas, Sungai Mandau, Mempura, Pusako, **Kabupaten Kuantan Singingi**: Kuantan Mudik, Kuantan Hilir, Benai, Gunungtoar, Logas Tanah Darat, Sentajo Raya, **Kabupaten Kepulauan Meranti**: Tebing Tinggi, Rangsang Barat, Tebing Tinggi Barat, Rangsang Pesisir, **Kota Pekanbaru**: Sukajadi, Pekanbaru Kota, Sali, Lima Puluh, Senapelan, Rumbal, Bukit Raya, Tampam, Marpoyan Damai, Tenayan Raya, Payung Sekaki, Rumbal Pesisir, dan sekitarnya.

Kondisi ini diperkirakan masih dapat berlangsung hingga pkl 23:00 WIB

Prakirawan BMKG - Riau

[www.bmkg.go.id](http://www.bmkg.go.id) | [infoBMKG](#) | [call center 196](#)

**PERINGATAN DINI CUACA WILAYAH RIAU**



**14 April 2026**

**Masa Berlaku Peringatan Dini**  
21:50 - 01:00 WIB

Potensi terjadi hujan dengan intensitas sedang hingga lebat yang dapat disertai kilat/petir dan angin kencang

- Wilayah Peringatan Dini
- Wilayah Potensi Meluas
- Wilayah Tidak Terdampak

[www.bmkg.go.id](http://www.bmkg.go.id) | [infoBMKG](#) | [call center 196](#)

**PERINGATAN DINI CUACA WILAYAH RIAU**

**UPDATE Peringatan Dini Cuaca Wilayah Riau** tgl 14 April 2026 pkl. 21:40 WIB masih berpotensi terjadi hujan dengan intensitas sedang hingga lebat yang dapat disertai kilat/petir dan angin kencang pada pkl 21:50 WIB di **Kabupaten Kampar**: Bangkinang Kota, Kampar, Tambang, Xiii Kota Kampar, Siak Hulu, Kampar Kiri, Kampar Kiri Hilir, Tapung, Tapung Hilir, Tapung Hulu, Rumbia Jaya, Bangkinang, Perhentian Raja, Kampar Timur, Kampar Utara, Kampar Kiri Tengah, Gunung Sahilan, Koto Kampar Hulu, **Kabupaten Indragiri Hulu**: Rengat, Kelayang, Pasir Penyau, Peranap, Siberida, Lirik, Sungai Lala, Lubuk Batu Jaya, Rakit Kulim, Batang Peranap, **Kabupaten Bengkalis**: Mandau, Pinggir, **Kabupaten Pelalawan**: Ujui, Pangkalan Kuras, Pangkalan Lesung, Langgam, Pelalawan, Kerumutan, Bunut, Teluk Meranti, Bandar Sei Kijang, Bandar Petalangan, **Kabupaten Rokan Hulu**: Ujung Batu, Rokan Iv Koto, Rambah, Tambusai, Kepenuhan, Kunto Darussalam, Rambah Samo, Rambah Hilir, Bangun Purba, Tandun, Kabun, Bona Darussalam, Pagaran Tapah Darussalam, Kepenuhan Hulu, Pendalian Iv Koto, **Kabupaten Rokan Hilir**: Tanah Putih, Bagan Sinembah, Pujud, Tanah Putih Tanjung Melawan, Bangko Pusako, Rantau Kopar, **Kabupaten Siak**: Sungai Apit, Minas, Tualang, Dayun, Kerinci Kanan, Koto Gasib, Kandis, Lubuk Dalam, **Kabupaten Kuantan Singingi**: Kuantan Mudik, Kuantan Tengah, Kuantan Hilir, Cerenti, Pangean, Logas Tanah Darat, Inuman, Kuantan Hilir Seberang, Pucuk Rantau, **Kabupaten Kepulauan Meranti**: Tebing Tinggi, Rangsang Barat, Rangsang, Merbau, Pulaumerbau, Rangsang Pesisir, **Kota Pekanbaru**: Sali, Senapelan, Rumbal, Bukit Raya, Marpoyan Damai, Tenayan Raya, dan sekitarnya.

Dan dapat meluas ke wilayah **Kabupaten Kampar**: Kuok, Kampar Kiri Hulu, Salo, **Kabupaten Indragiri Hulu**: Rengat Barat, Kuala Canaku, **Kabupaten Bengkalis**: Siak Kecil, Pinggir, **Kabupaten Pelalawan**: Pangkalan Kerinci, Kuala Kampar, **Kabupaten Siak**: Siak, Sungai Mandau, Bunga Raya, Sabak Auh, Mempura, Pusako, **Kabupaten Kuantan Singingi**: Singingi, Benai, Gunungtoar, Singingi Hilir, Hulu Kuantan, Sentajo Raya, **Kabupaten Kepulauan Meranti**: Tebing Tinggi Timur, Tasik Putri Puyu, **Kota Pekanbaru**: Sukajadi, Pekanbaru Kota, Lima Puluh, Tampam, Payung Sekaki, Rumbal Pesisir, dan sekitarnya.

Kondisi ini diperkirakan masih dapat berlangsung hingga pkl 01:00 WIB

Prakirawan BMKG - Riau

[www.bmkg.go.id](http://www.bmkg.go.id) | [infoBMKG](#) | [call center 196](#)

**PERINGATAN DINI CUACA WILAYAH RIAU**



**15 April 2026**

**Masa Berlaku Peringatan Dini**  
01:00 - 04:00 WIB

Potensi terjadi hujan dengan intensitas sedang hingga lebat yang dapat disertai kilat/petir dan angin kencang

- Wilayah Peringatan Dini
- Wilayah Potensi Meluas
- Wilayah Tidak Terdampak

[www.bmkg.go.id](http://www.bmkg.go.id) | [infoBMKG](#) | [call center 196](#)

**PERINGATAN DINI CUACA WILAYAH RIAU**

**UPDATE Peringatan Dini Cuaca Wilayah Riau** tgl 15 April 2026 pkl. 00:50 WIB masih berpotensi terjadi hujan dengan intensitas sedang hingga lebat yang dapat disertai kilat/petir dan angin kencang pada pkl 01:00 WIB di **Kabupaten Kampar**: Kampar, Tambang, Siak Hulu, Kampar Kiri, Kampar Kiri Hilir, Tapung, Tapung Hilir, Tapung Hulu, Rumbia Jaya, Perhentian Raja, Kampar Timur, Kampar Kiri Tengah, Gunung Sahilan, **Kabupaten Indragiri Hulu**: Pasir Penyau, Peranap, Lirik, Batang Peranap, **Kabupaten Bengkalis**: Bengkalis, Bantan, Bukit Batu, Rupat Utara, Siak Kecil, Pinggir, **Kabupaten Pelalawan**: Ujui, Pangkalan Kerinci, Pangkalan Kuras, Pangkalan Lesung, Langgam, Pelalawan, Kerumutan, Bunut, Teluk Meranti, Bandar Sei Kijang, Bandar Petalangan, **Kabupaten Rokan Hulu**: Ujung Batu, Rokan Iv Koto, Rambah, Tambusai, Kepenuhan, Kunto Darussalam, Rambah Samo, Rambah Hilir, Tambusai Utara, Bangun Purba, Bona Darussalam, Pagaran Tapah Darussalam, Kepenuhan Hulu, **Kabupaten Rokan Hilir**: Pujud, **Kabupaten Siak**: Siak, Sungai Apit, Minas, Tualang, Sungai Mandau, Dayun, Kerinci Kanan, Bunga Raya, Koto Gasib, Kandis, Lubuk Dalam, Sabak Auh, Mempura, Pusako, **Kabupaten Kuantan Singingi**: Singingi, Cerenti, Singingi Hilir, Pangean, Logas Tanah Darat, Kuantan Hilir Seberang, **Kabupaten Kepulauan Meranti**: Rangsang Barat, Tebing Tinggi Barat, Merbau, Pulaumerbau, Tebing Tinggi Timur, Tasik Putri Puyu, Rangsang Pesisir, **Kota Pekanbaru**: Sukajadi, Lima Puluh, Rumbal, Bukit Raya, Tampam, Marpoyan Damai, Tenayan Raya, Payung Sekaki, Rumbal Pesisir, dan sekitarnya.

Dan dapat meluas ke wilayah **Kabupaten Kampar**: Bangkinang Kota, Xiii Kota Kampar, Kuok, Kampar Kiri Hulu, Salo, Bangkinang, Kampar Utara, **Kabupaten Bengkalis**: Mandau, Rupat, Bukit Batu, **Kabupaten Rokan Hulu**: Tandun, Kabun, **Kabupaten Rokan Hilir**: Tanah Putih, Rantau Kopar, **Kabupaten Kuantan Singingi**: Kuantan Mudik, Kuantan Tengah, Kuantan Hilir, Benai, Gunungtoar, Inuman, Hulu Kuantan, Sentajo Raya, Pucuk Rantau, **Kota Pekanbaru**: Pekanbaru Kota, Sali, Senapelan, dan sekitarnya.

Kondisi ini diperkirakan masih dapat berlangsung hingga pkl 04:00 WIB

Prakirawan BMKG - Riau

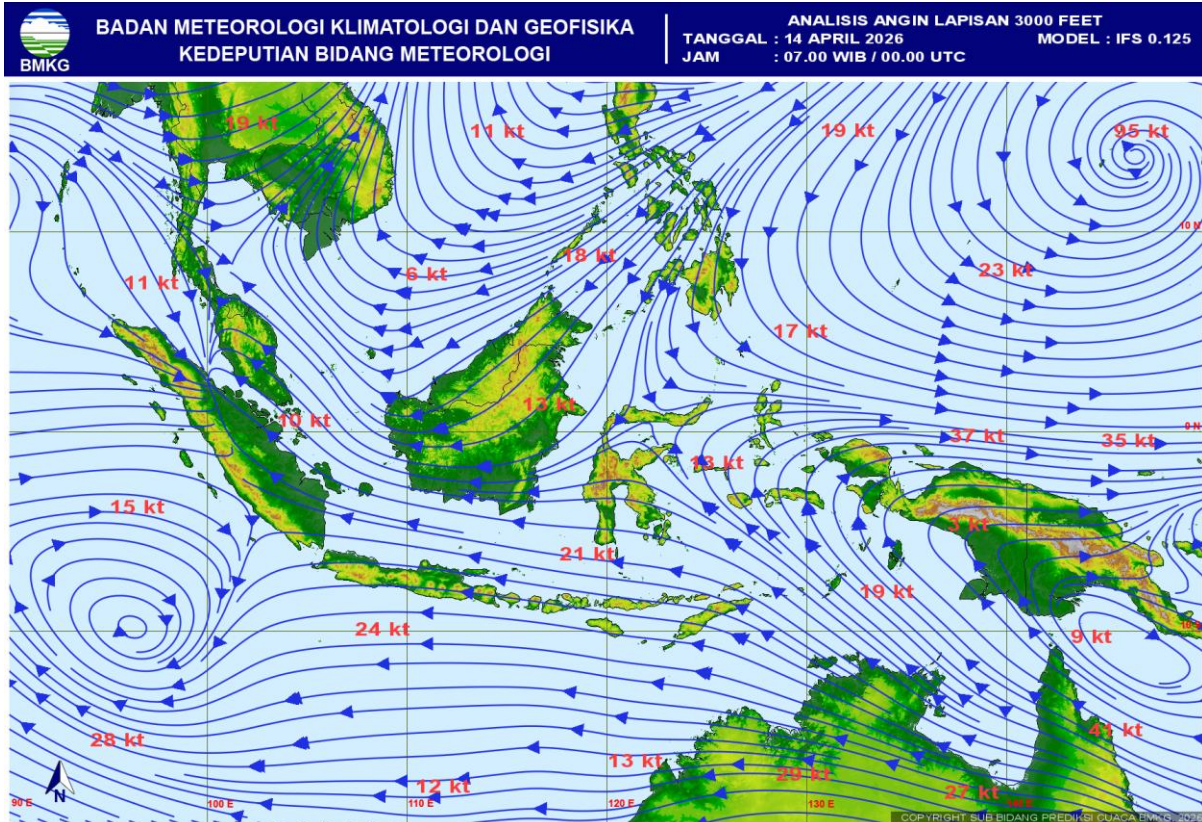
[www.bmkg.go.id](http://www.bmkg.go.id) | [infoBMKG](#) | [call center 196](#)

## VI. PROSPEK KE DEPAN

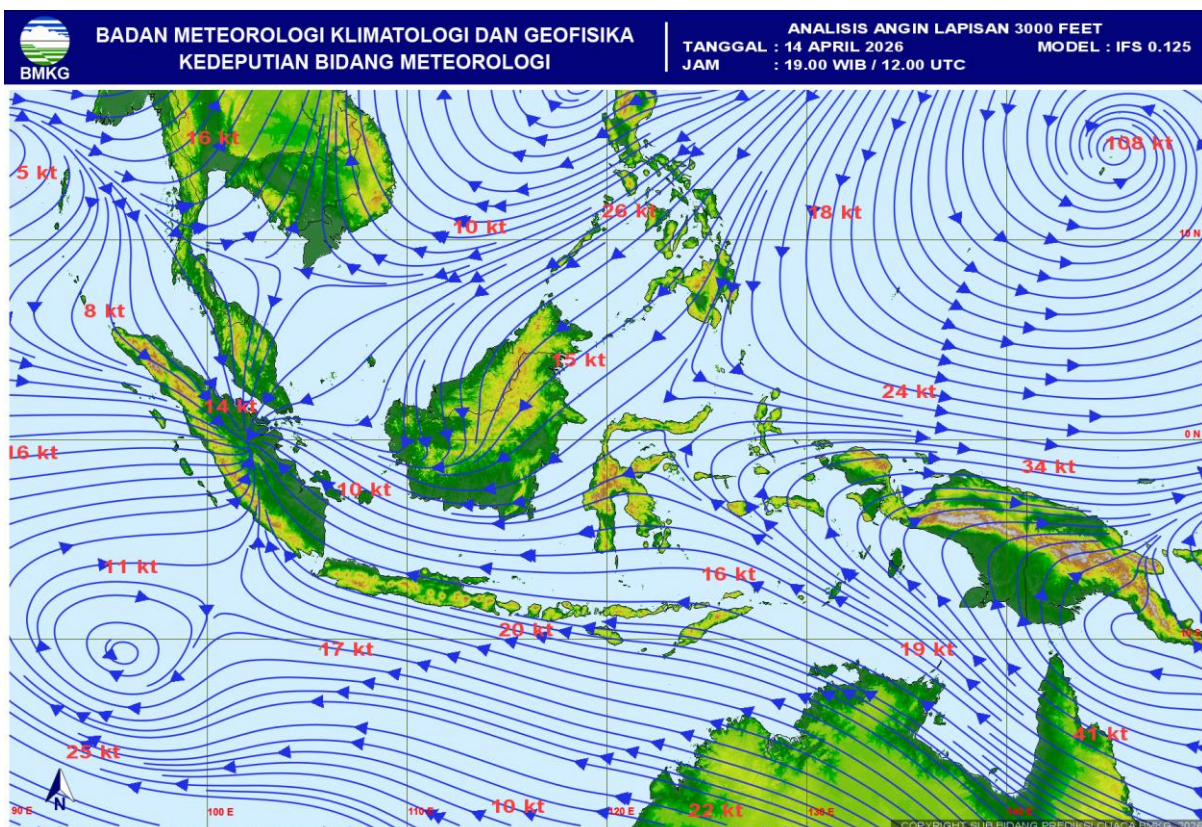
- Hujan dengan intensitas ringan hingga lebat yang dapat disertai petir dan angin kencang diperkirakan masih terjadi terutama pada siang/sore dan malam/dini hari.

### LAMPIRAN

#### Lampiran 1.

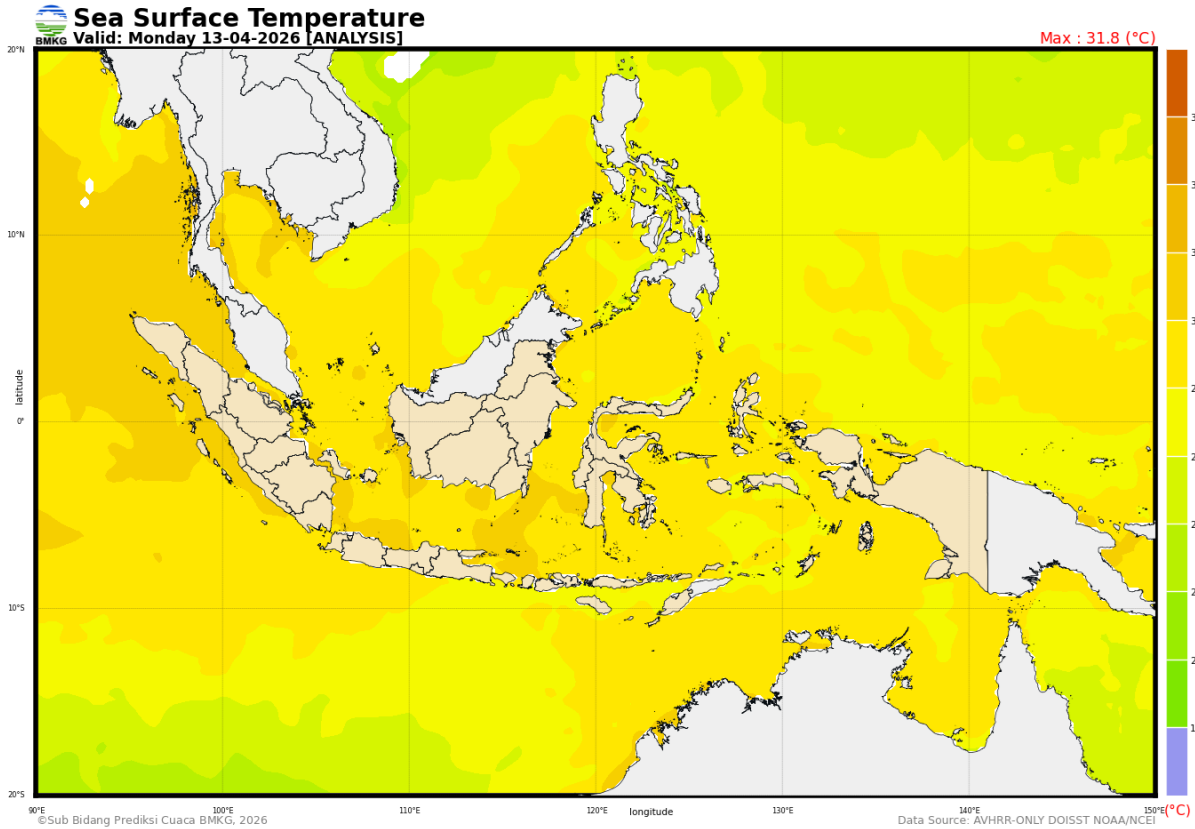


Gambar 1. Analisis Streamline tanggal 14 April 2026 pukul 00.00 UTC

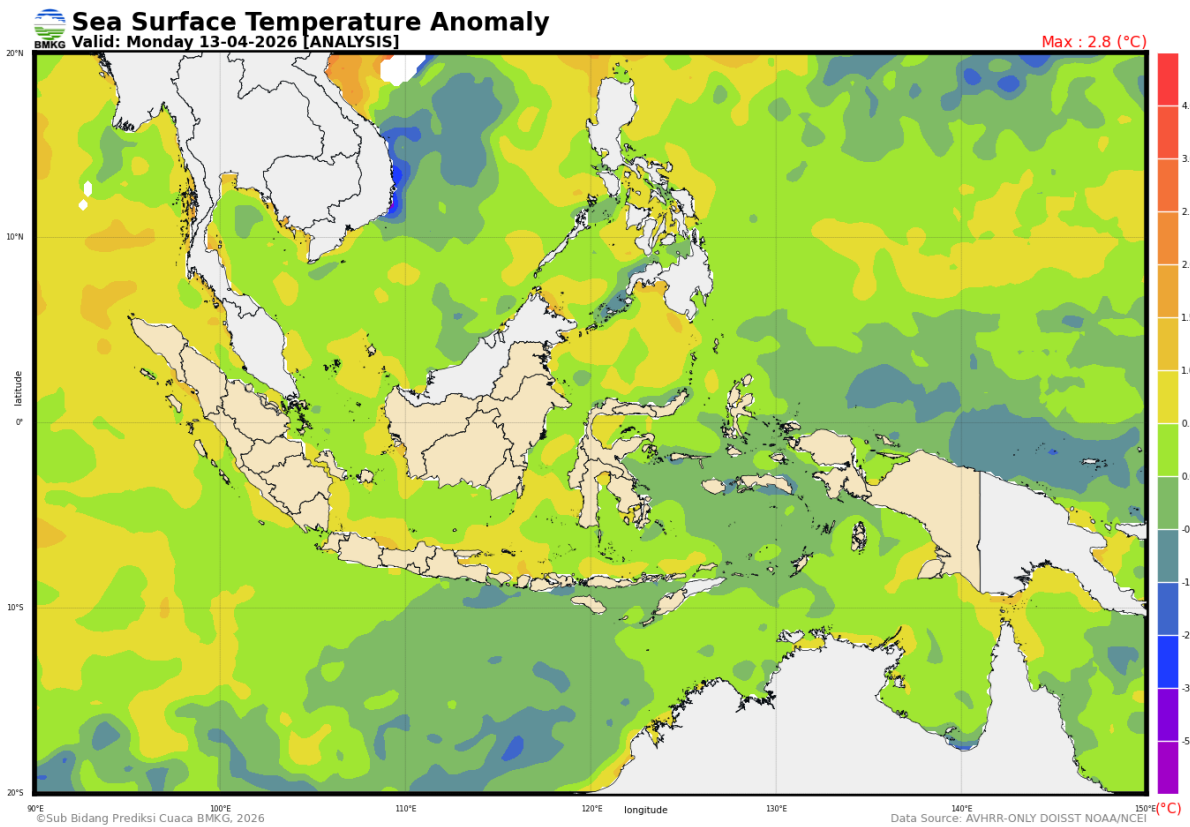


Gambar 2. Analisis Streamline tanggal 14 April 2026 pukul 12.00 UTC

**Lampiran 2.**

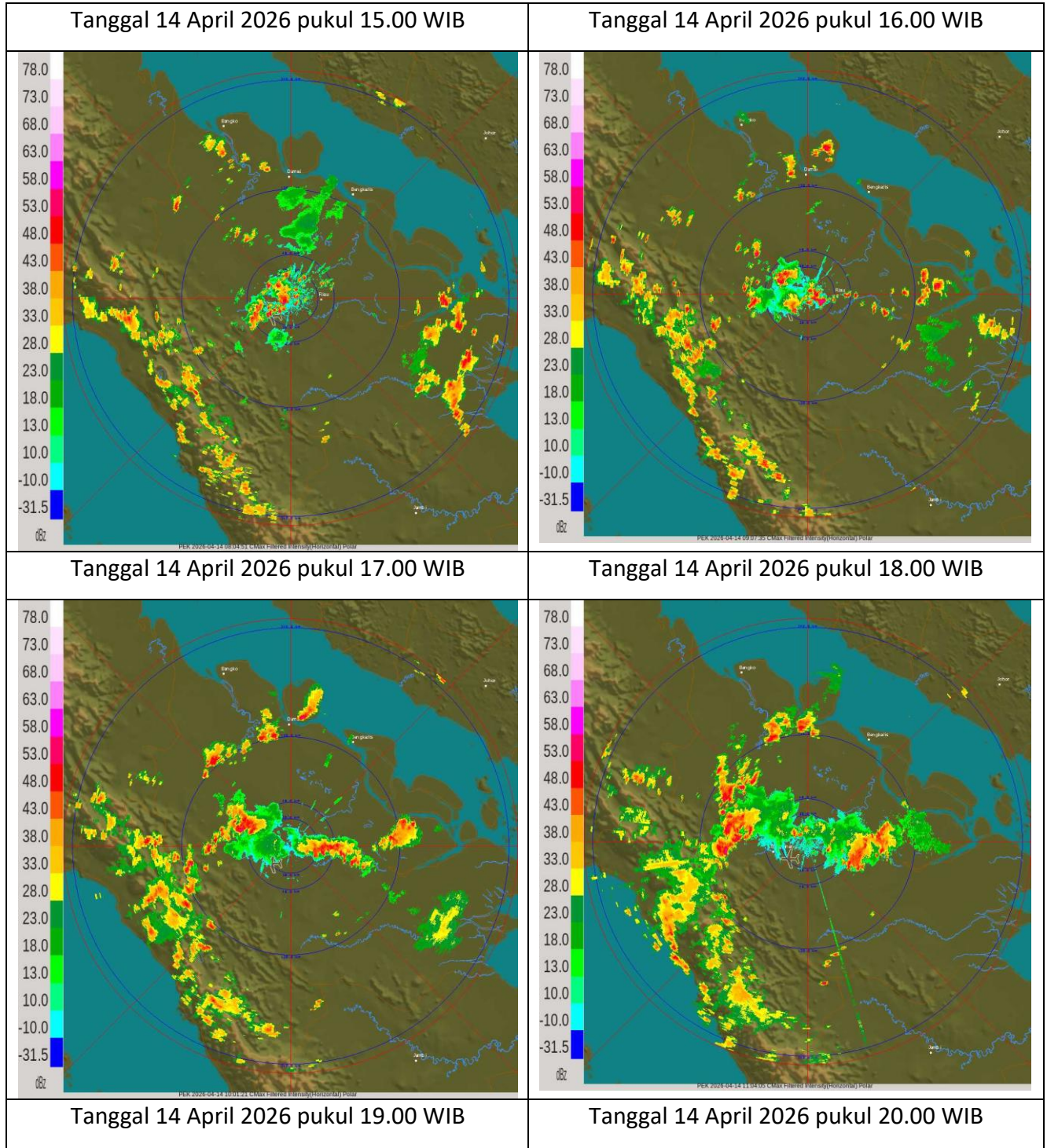


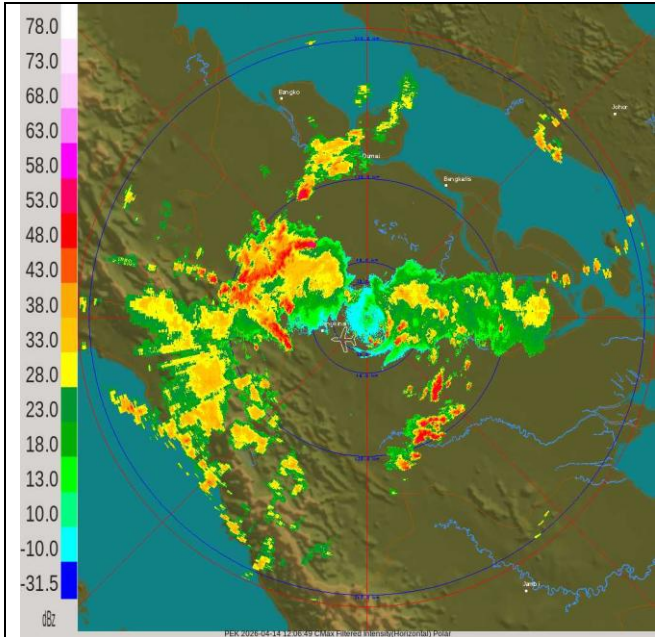
*Gambar 3. Analisis SST tanggal 13 April 2026*



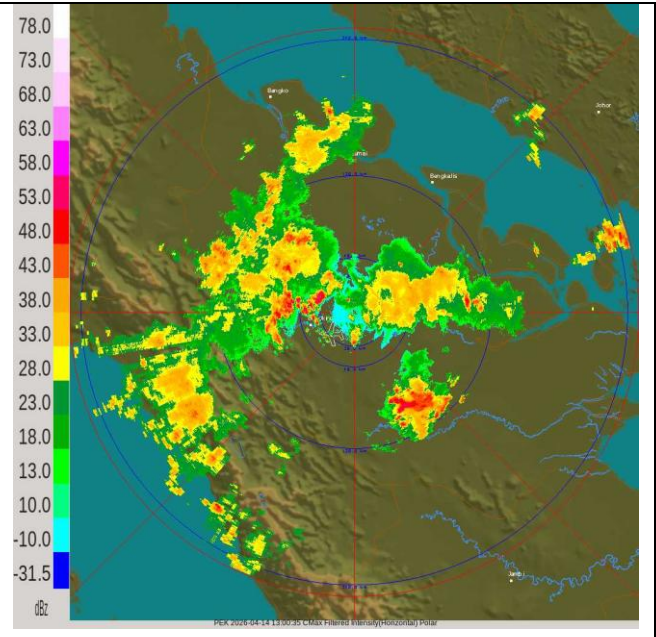
*Gambar 4. Analisis Anomaly SST tanggal 13 April 2026*

**Lampiran 3.**  
**Citra Radar Cuaca**

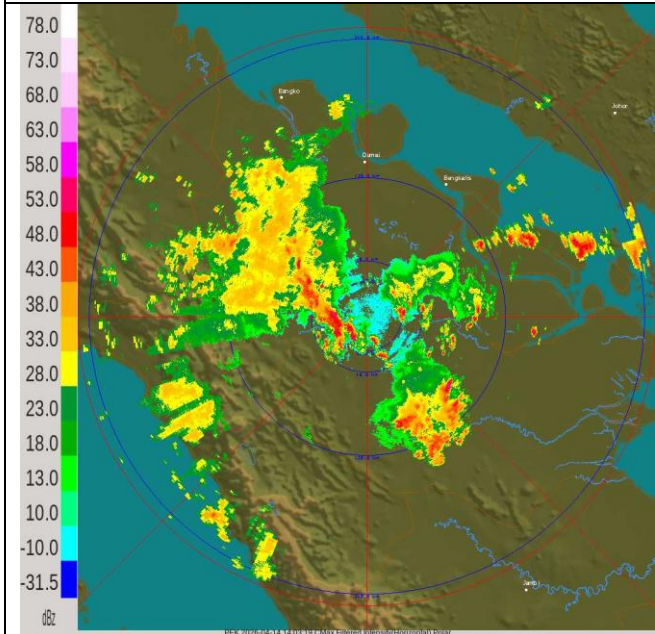




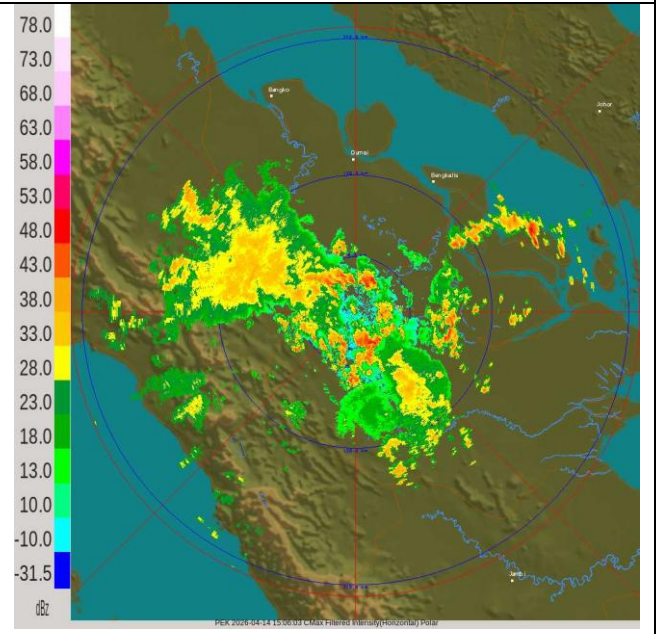
Tanggal 14 April 2026 pukul 21.00 WIB



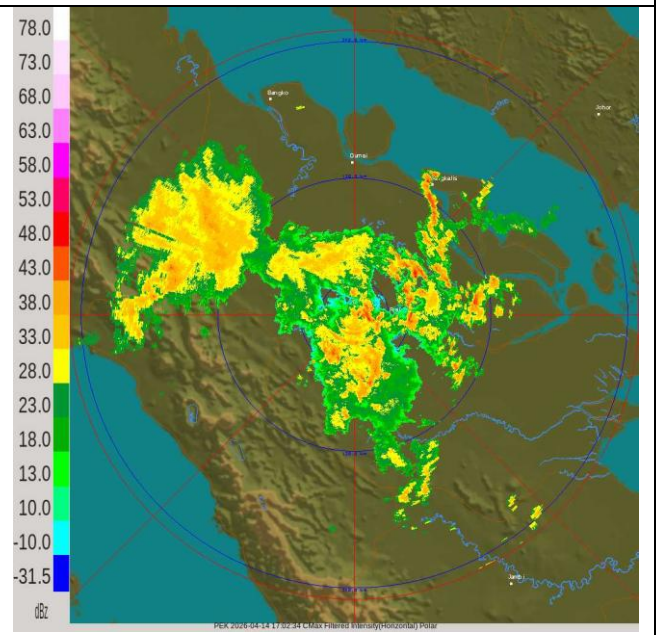
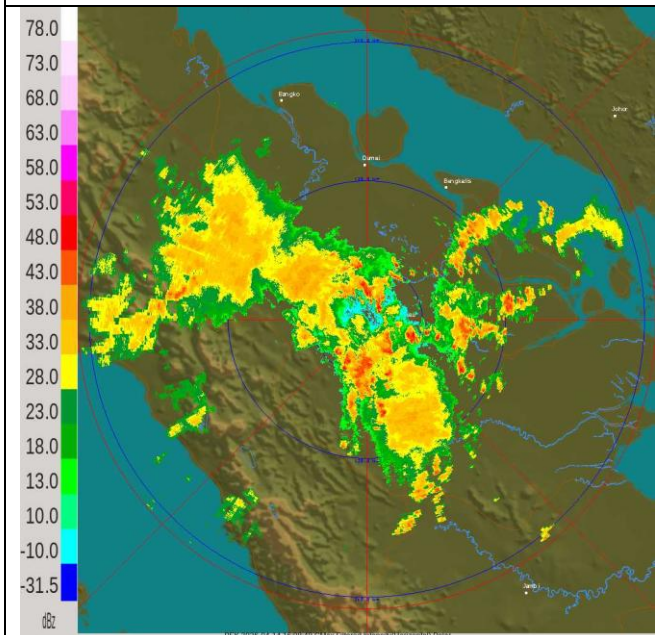
Tanggal 14 April 2026 pukul 22.00 WIB

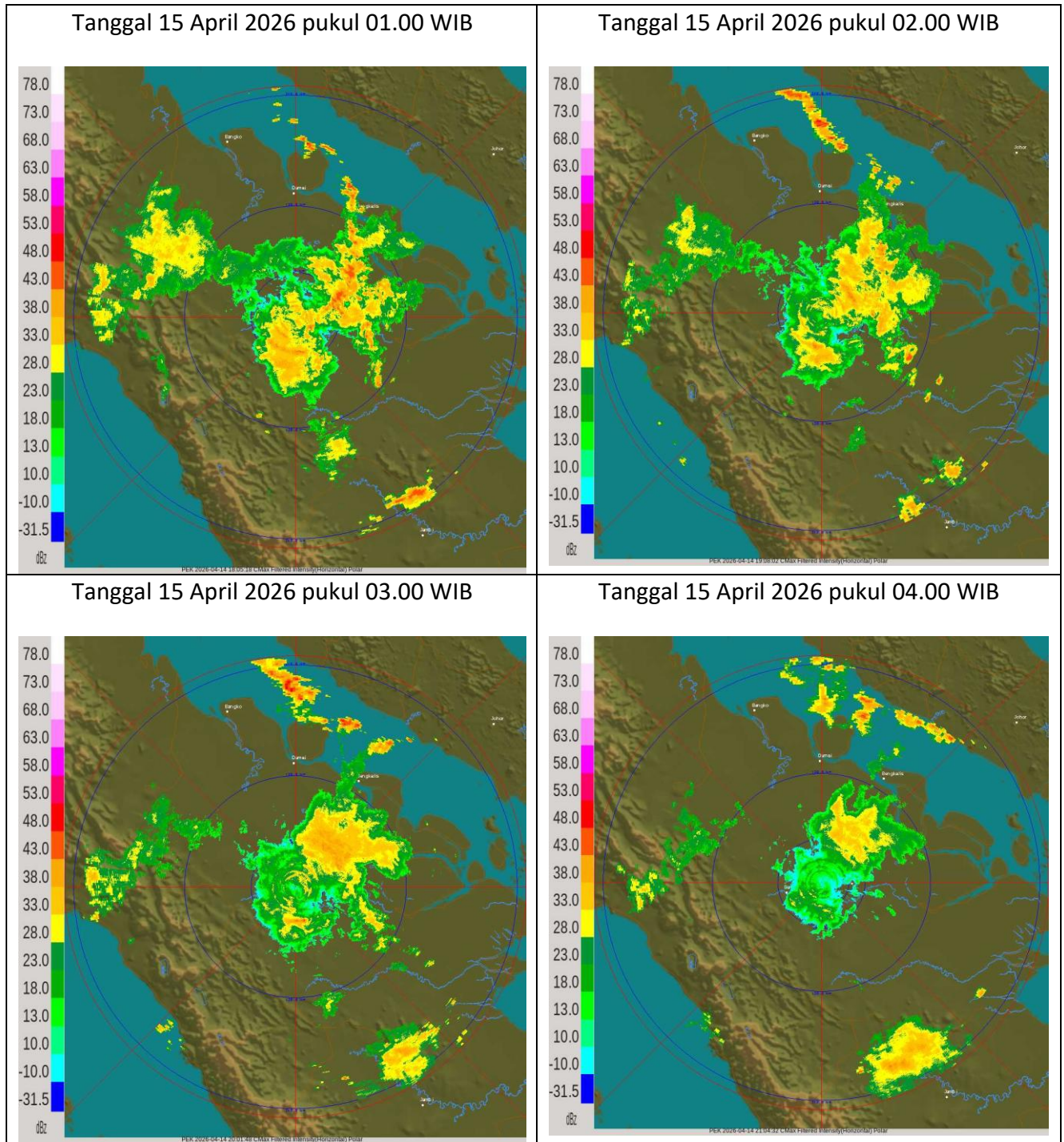


Tanggal 14 April 2026 pukul 23.00 WIB



Tanggal 15 April 2026 pukul 00.00 WIB





Mengetahui  
Koordinator Bidang Data dan Informasi



**Bibin Suliarto**

Pekanbaru, 15 April 2026  
*Forecaster on Duty*



**Bella Rizki Adelia**