

**ANALISA CUACA KEJADIAN HUJAN LEBAT DI PROVINSI RIAU**  
**TANGGAL 16 April 2026**

**I. INFORMASI KEJADIAN HUJAN LEBAT PETIR DAN ANGIN KENCANG**

<b>LOKASI</b>	Kab. Pelalawan, Kab. Indragiri Hulu, Kab. Indragiri Hilir
<b>TANGGAL</b>	16 April 2026
<b>DAMPAK</b>	Genangan air di wilayah Pangkalan Kerinci, Kab. Pelalawan



*Sumber : Instagram pelawandaily*



**BADAN METEOROLOGI KLIMATOLOGI DAN GEOFISIKA**  
**STASIUN METEOROLOGI SULTAN SYARIF KASIM II PEKANBARU**

Bandar Udara Sultan Syarif Kasim II Pekanbaru 28284 Telp. (0761) 674791, Fax 73701  
 website : www.stametpekanbaru.com email : bmgpku@yahoo.com

**II. DATA CURAH HUJAN**

**JUMLAH CURAH HUJAN TANGGAL 16 APRIL 2026**  
**( UPDATE TANGGAL 17 APRIL 2026 PUKUL 07.00 WIB )**

Lokasi Penakar Hujan	Kabupaten / Kota	Jarak Pandang	Intensitas Curah Hujan	Waktu Kejadian Hujan (WIB)	INPUT DATA
SSK II Pekanbaru	Kota Pekanbaru	7 KM	Hujan Ringan	15.14-15.51, 21.00-22.00	0.1
Japura Indragiri Hulu	Kab. Inhu	6 KM	Hujan Ringan	00.00 - 01.00 , 02.00 - 04.00	1
Pinang Kampai Dumai	Kota Dumai			<i>off</i>	0
SSHSN Pelalawan	Kab. Pelalawan	3 KM (Udara Kabur)	Hujan Ringan	19.30-22.00	20
Tambang Kampar	Kab. Kampar	8 KM	-		0
Rumbai Timur	Kota Pekanbaru		Hujan Ringan		1
Dumai Timur	Kota Dumai		-		0
Bangkinang	Kab. Kampar		-		0
XIII Koto Kampar	Kab. Kampar		Hujan Ringan		0.2
Kampar Kiri	Kab. Kampar		-		0
AAWS Tambang Kampar	Kab. Kampar		Hujan Ringan		0.8
AWS Mesonet Kampar	Kab. Kampar		-	<i>off</i>	0
Kuala Kampar	Kab. Pelalawan		Hujan Lebat		66.2
Teluk Meranti	Kab. Pelalawan		-		0
Bantan	Kab. Bengkalis		-		0
Bukit Batu	Kab. Bengkalis		-		0
Bunga Raya	Kab. Siak		-		0
Siak	Kab. Siak		-		0
Kandis	Kab. Siak		Hujan Ringan		1.2
Minas	Kab. Siak		Hujan Ringan		3.2
Pusako	Kab. Siak		-		0
Tambusai	Kab. Rohul		-		0
Tandun	Kab. Rohul		Hujan Ringan		7.6
Pasir Pangaraian	Kab. Rohul		-		0
Rokan IV Koto	Kab. Rohul		Hujan Ringan		0.4
AWS Mesonet Rohul	Kab. Rohul		-	<i>off</i>	0
AAWS Rimbang Melintang Rohil	Kab. Rohil		-		0
Tanah Putih	Kab. Rohil		Hujan Ringan		3.4
Batang Cenaku	Kab. Inhu		Hujan Lebat		89.8
Tembilahan	Kab. Inhil		Hujan Lebat		50.4
AAWS Singingi	Kab. Kuansing		Hujan Sedang		20.8
Kuantan Tengah	Kab. Kuansing		Hujan Sedang		47.2
Tebing Tinggi	Kab. Meranti		-		0

Note: Tidak semua curah hujan tercatat pada penakar hujan

- ( - ) : Tidak Ada Hujan
- 0.5 - 20.0 mm : Hujan Ringan
- 20.0 - 50.0 mm : Hujan Sedang
- 50.0 - 100.0 mm : Hujan Lebat
- > 100.0 mm : Hujan Sangat Lebat



**BADAN METEOROLOGI KLIMATOLOGI DAN GEOFISIKA**  
**STASIUN METEOROLOGI SULTAN SYARIF KASIM II PEKANBARU**

Bandar Udara Sultan Syarif Kasim II Pekanbaru 28284 Telp. (0761) 674791, Fax 73701  
website : www.stametpekanbaru.com email : bmgpku@yahoo.com

**III. ANALISIS METEOROLOGI**

<b>INDIKATOR</b>	<b>KETERANGAN</b>
1. Pola Angin	Berdasarkan analisis pola angin pada tanggal 16 April 2026 pukul 07.00 WIB (00.00 UTC) dan 19.00 WIB (12.00 UTC), terpantau adanya daerah pertemuan massa udara (konvergensi) dan belokan angin ( <i>shearline</i> ) di wilayah Riau. Kondisi ini menyebabkan terjadinya penumpukan massa udara basah yang mendukung pertumbuhan awan hujan.
2. SST	SST di perairan Samudera Hindia dan Selat Malaka terpantau bernilai sekitar 30.0°C – 32.0°C. Hal ini menunjukkan bahwa suhu muka laut masih cukup hangat. Selanjutnya, anomali SST di sekitar Samudera Hindia, Selat Malaka, dan Perairan Riau terpantau mencapai 2.5°C. Kondisi ini semakin memperkuat pasokan uap air yang mendukung pertumbuhan awan hujan di wilayah Riau.
3. Citra Radar Cuaca	Berdasarkan citra radar cuaca tanggal 16 April 2026 pukul 15.00 WIB, awan konvektif terpantau berada di sebagian wilayah Riau bagian tengah, utara, pesisir timur, dan selatan (di sekitar Kab. Kampar, Kota Pekanbaru, Kab. Bengkalis, Kab. Siak, dan Kab. Indragiri Hulu). Kemudian, pada pukul 18.00 WIB, awan konvektif di wilayah Riau bagian utara dan timur tumbuh semakin masif yang kemudian meluas ke wilayah Riau bagian tengah. Kondisi ini bertahan hingga pukul 21.00 WIB. Selanjutnya, pada pukul 00.00 WIB, awan konvektif terpantau mulai tumbuh di wilayah Kab. Indragiri Hulu dan Kab. Indragiri Hilir yang kemudian meluas ke wilayah Kab. Pelalawan dan Kab. Siak. Kondisi ini bertahan hingga pukul 05.00 WIB. Selain itu, awan konvektif di wilayah Riau bagian utara juga kembali tumbuh pada pukul 04.00 WIB. Awan konvektif tersebut mulai meluruh pada pukul 06.00 WIB diikuti dengan penurunan intensitas curah hujan.
4. Dinamika Atmosfer	<b>Informasi Dinamika Atmosfer tgl. 16 April 2026:</b>  <b>SOI : -8.1 (signifikan &gt; +7)</b> —> tidak berpengaruh terhadap peningkatan pola konvektif di sebagian wilayah Indonesia bagian tengah dan timur.  <b>Indeks ENSO di NINO 3.4 : -0.27 (signifikan &lt; ±0.8 )</b> —> tidak berpengaruh terhadap peningkatan pola konvektif di sebagian wilayah Indonesia.  <b>DMI : +0.06 (normal ±0.4)</b> —> tidak berpengaruh terhadap peningkatan aktivitas/pola konvektif di wilayah Indonesia bagian barat.  <b>MJO : Fase 7 (Western Pacific)</b> -> tidak berkontribusi terhadap proses pembentukan awan hujan di wilayah Indonesia; tidak aktif secara spasial di wilayah Indonesia.  Gel. Atmosfer : Kelvin -> Kalsel, Kaltim, Sulteng, Sultra, Sulsel.  <b>Rossby Ekuatorial</b> -> Aceh, Sumut, <b>Riau</b> , Kalbar, Kalteng, Papua Selatan.  <b>Indeks Surge : +1.7 (signifikan &gt; +10)</b> —> Aliran massa udara dingin tidak signifikan terhadap wil. Indonesia (update



**BADAN METEOROLOGI KLIMATOLOGI DAN GEOFISIKA**  
**STASIUN METEOROLOGI SULTAN SYARIF KASIM II PEKANBARU**

Bandar Udara Sultan Syarif Kasim II Pekanbaru 28284 Telp. (0761) 674791, Fax 73701  
website : [www.stametpekanbaru.com](http://www.stametpekanbaru.com) email : [bmgpku@yahoo.com](mailto:bmgpku@yahoo.com)

	<p>00.35UTC 2026/04/16).</p> <p><b>Belokan angin dan konvergensi</b> -&gt; Daerah potensi pertumbuhan awan hujan di Aceh, Sumut, Sumbar, Riau, Kepri, Jambi, Sumsel, Babel, Bengkulu, Lampung, Banten, DK Jakarta, Jabar, Kalbar, Kalteng, Kaltim, Kaltara, Kalsel, Sulse, Sulut, Sultra, Sulteng, Maluku Utara, Maluku, Papua Barat Daya, Papua Barat, Papua Tengah, Papua Pegunungan Papua Selatan.</p> <p><b>SST anomali : -2.0 s/d +3.2 °C:</b> Potensi penguapan (penambahan massa uap air) di perairan barat Aceh-Bengkulu, perairan timur Aceh-Lampung, Selat Malaka, Laut Natuna, perairan utara Banten-NTB, Laut Flores, Selat Makassar, Teluk Tomini, Teluk Bone, Laut Sulawesi, perairan Papua Tengah-Papua Selatan.</p>
--	---

**IV. KESIMPULAN**

- Curah hujan dengan intensitas lebat tanggal 16 April 2026 (24 jam) tercatat di wilayah Provinsi Riau seperti data curah hujan di ARG Kuala Kampar Kabupaten Pelalawan (66.2 mm), ARG Batang Cenaku Kabupaten Indragiri Hulu (89.8 mm), dan ARG Tembilahan Kabupaten Indragiri Hilir (50.4 mm).
- Berdasarkan citra radar cuaca tanggal 16 April 2026 pukul 15.00 WIB, awan konvektif terpantau berada di sebagian wilayah Riau bagian tengah, utara, pesisir timur, dan selatan. Kemudian, pada pukul 18.00 WIB, awan konvektif di wilayah Riau bagian utara dan timur tumbuh semakin masif yang kemudian meluas ke wilayah Riau bagian tengah. Kondisi ini bertahan hingga pukul 21.00 WIB. Selanjutnya, pada pukul 00.00 WIB, awan konvektif terpantau mulai tumbuh di wilayah Riau bagian selatan yang kemudian meluas ke wilayah Riau bagian timur. Kondisi ini bertahan hingga pukul 05.00 WIB. Selain itu, awan konvektif di wilayah Riau bagian utara juga kembali tumbuh pada pukul 04.00 WIB. Awan konvektif tersebut mulai meluruh pada pukul 06.00 WIB diikuti dengan penurunan intensitas curah hujan.
- Hujan dengan intensitas sedang hingga lebat yang terjadi di wilayah Riau dipicu karena adanya konvergensi dan *shearline* yang menyebabkan terjadinya penumpukan massa udara basah sehingga mendukung terjadinya pertumbuhan awan konvektif di wilayah Riau. Selain itu, kondisi ini juga dipicu oleh aktifnya gelombang atmosfer yakni Rossby Ekuatorial.

**V. INFORMASI PERINGATAN DINI**

Informasi peringatan dini telah dikirimkan melalui website dan aplikasi *WhatsApp* ke beberapa *Stake Holders* yang tergabung di group Info Riau.

**PERINGATAN DINI CUACA WILAYAH RIAU**



16 April 2026

**Masa Berlaku Peringatan Dini**

15:40 - 18:00 WIB

 Potensi terjadi hujan dengan intensitas sedang hingga lebat yang dapat disertai kilat/petir dan angin kencang

- Wilayah Peringatan Dini
- Wilayah Potensi Meluas
- Wilayah Tidak Terdampak

[www.bmkg.go.id](http://www.bmkg.go.id) | [infoBMKG](#) | [call center 196](#)

**PERINGATAN DINI CUACA WILAYAH RIAU**

**UPDATE** Peringatan Dini Cuaca Wilayah Riau tgl 16 April 2026 pkl. 15:30 WIB masih berpotensi terjadi hujan dengan intensitas sedang hingga lebat yang dapat disertai kilat/petir dan angin kencang pada pkl 15:40 WIB di Kabupaten Kampar: Xili Kota Kampar, Kampar Kiri Hulu, Tapung, Tapung Hilir, Tapung Hulu, Kota Kampar Hulu, Kabupaten Indragiri Hulu: Rengat Rengat Barat, Batang Gajang, Lirik, Kuala Cenaku, Lubuk Batu Jaya, Kabupaten Bengkalis: Rupat, Siak Kecil, Pinggir, Bukit Batu, Mandau, Kabupaten Indragiri Hilir: Kamuning, Kabupaten Pelalawan: Ukui, Pangkalan Kuras, Langgam, Bandar Sei Kijang, Kabupaten Rokan Hulu: Rokan Iv Kota, Tandun, Kabupaten Rokan Hilir: Bangko, Tanah Putih, Pekaitan, Kubu Babussalam, Kabupaten Siak: Siak, Sungai Apit, Minas, Sungai Mandau, Dayun, Kota Gasib, Kandis, Lubuk Dalam, Kabupaten Kuantan Singingi: Singingi Hilir, Kabupaten Kepulauan Meranti: Tebing Tinggi Barat, Merbau, Kota Pekanbaru: Sukajadi, Pekanbaru Kota, Sali, Bukit Raya, Tampar, Marpayan Damai, Tenayan Raya, Foyung Seikak, Kota Dumai: Bukit Kapur, Sungai Sembilan, dan sekitarnya.

Dan dapat meluas ke wilayah Kabupaten Kampar: Kampar, Tambang, Kuok, Siak Hulu, Kampar Kiri, Kampar Kiri Hilir, Rumbia Jaya, Perhentian Raja, Kampar Timur, Kampar Utara, Kampar Kiri Tengah, Gunung Sahilan, Kabupaten Indragiri Hulu: Kalyang, Pasir Penyuh, Peranop, Siberida, Batang Cenaku, Sungai Lala, Rakti Kulim, Batang Peranop, Kabupaten Bengkalis: Bukit Batu, Mandau, Kabupaten Indragiri Hilir: Kerintang, Kabupaten Pelalawan: Pangkalan Kerinci, Pangkalan Lesung, Pelalawan, Kerumutan, Bunut, Teluk Meranti, Bandar Patalangan, Kabupaten Rokan Hulu: Ujung Batu, Rambah, Tambusai, Kunto Darussalam, Rambah Samo, Rambah Hilir, Bangun Purba, Kubun, Bonai Darussalam, Pagaran Tapah Darussalam, Pendalian Iv Kota, Kabupaten Rokan Hilir: Kubu, Rimba Melintang, Bagan Sinembah, Pasir Limau Kapas, Pujud, Tanah Putih Tanjung Melawan, Bangko Pusako, Simpang Kanan, Batu Hampar, Rantau Kopar, Kabupaten Siak: Tualang, Kerinci Kanan, Bunga Raya, Sabak Aih, Mempura, Pusako Kabupaten Kuantan Singingi: Kuantan Madik, Kuantan Tengah, Singingi, Kuantan Hilir, Cerenti, Benai, Gunungtar, Pangpan, Logas Tanah Darat, Inuman, Hulu Kuantan, Kuantan Hilir Seberang, Santajo Raya, Pucuk Ranlau, Kabupaten Kepulauan Meranti: Paluumberau, Tasik Putri Puyu, Kota Pekanbaru: Lima Puluh, Senapelan, Rumbal, Bukit Raya, Marpayan Damai, Tenayan Raya, Dumai Barat, Dumai Timur, Medang Kampal, Dumai Kota, Dumai Selatan, dan sekitarnya.

Kondisi ini diperkirakan masih dapat berlangsung hingga pkl 18:00 WIB

Prakirawan BMKG - Riau

[www.bmkg.go.id](http://www.bmkg.go.id) | [infoBMKG](#) | [call center 196](#)

**PERINGATAN DINI CUACA WILAYAH RIAU**



16 April 2026

**Masa Berlaku Peringatan Dini**

18:05 - 20:05 WIB

 Potensi terjadi hujan dengan intensitas sedang hingga lebat yang dapat disertai kilat/petir dan angin kencang

- Wilayah Peringatan Dini
- Wilayah Potensi Meluas
- Wilayah Tidak Terdampak

[www.bmkg.go.id](http://www.bmkg.go.id) | [infoBMKG](#) | [call center 196](#)

**PERINGATAN DINI CUACA WILAYAH RIAU**

**UPDATE** Peringatan Dini Cuaca Wilayah Riau tgl 16 April 2026 pkl. 17:55 WIB masih berpotensi terjadi hujan dengan intensitas sedang hingga lebat yang dapat disertai kilat/petir dan angin kencang pada pkl 18:05 WIB di Kabupaten Kampar: Kota Kampar Hulu, Kabupaten Bengkalis: Mandau, Siak Kecil, Pinggir, Kabupaten Indragiri Hilir: Tempuling, Kabupaten Pelalawan: Pangkalan Kuras, Pangkalan Lesung, Pelalawan, Bunut, Kabupaten Rokan Hulu: Rokan Iv Kota, Rambah, Rambah Samo, Rambah Hilir, Bonai Darussalam, Pendalian Iv Kota, Kabupaten Rokan Hilir: Tanah Putih, Pujud, Bangko Pusako, Kabupaten Siak: Minas, Sungai Mandau, Dayun, Kerinci Kanan, Kota Gasib, Kandis, Lubuk Dalam, dan sekitarnya.

Dan dapat meluas ke wilayah Kabupaten Kampar: Xili Kota Kampar, Siak Hulu, Kampar Kiri Hulu, Kabupaten Indragiri Hulu: Kuala Cenaku, Kabupaten Bengkalis: Bukit Batu, Kabupaten Indragiri Hilir: Kempas, Kabupaten Pelalawan: Ukui, Pangkalan Kerinci, Langgam, Bandar Sei Kijang, Kabupaten Rokan Hulu: Ujung Batu, Tambusai, Kepenuhan, Kunto Darussalam, Tambusai Utara, Bangun Purba, Tandun, Kubun, Pagaran Tapah Darussalam, Kepenuhan Hulu, Kabupaten Rokan Hilir: Kubu, Rimba Melintang, Bagan Sinembah, Tanah Putih Tanjung Melawan, Simpang Kanan, Batu Hampar, Rantau Kopar, Pekaitan, Kubu Babussalam, Kabupaten Siak: Siak, Tualang, Mempura, Kabupaten Kuantan Singingi: Singingi, Hulu Kuantan, Kota Pekanbaru: Sukajadi, Pekanbaru Kota, Sali, Lima Puluh, Senapelan, Rumbal, Bukit Raya, Marpayan Damai, Tenayan Raya, Rumbal Pesisir, Kota Dumai: Bukit Kapur, dan sekitarnya.

Kondisi ini diperkirakan masih dapat berlangsung hingga pkl 20:05 WIB

Prakirawan BMKG - Riau

[www.bmkg.go.id](http://www.bmkg.go.id) | [infoBMKG](#) | [call center 196](#)

### PERINGATAN DINI CUACA WILAYAH RIAU



**16 April 2026**  
**Masa Berlaku Peringatan Dini**  
**20:25 - 23:00 WIB**

Potensi terjadi hujan dengan intensitas sedang hingga lebat yang dapat disertai kilat/petir dan angin kencang

- Wilayah Peringatan Dini
- Wilayah Potensi Meluas
- Wilayah Tidak Terdampak

[www.bmkg.go.id](http://www.bmkg.go.id) | [infoBMKG](#) | [call center 196](#)

### PERINGATAN DINI CUACA WILAYAH RIAU

**UPDATE Peringatan Dini Cuaca Wilayah Riau tgl 16 April 2026 pkl. 20:15 WIB** masih berpotensi terjadi hujan dengan intensitas sedang hingga lebat yang dapat disertai kilat/petir dan angin kencang pada pkl 20:25 WIB di Kabupaten Indragiri Hulu: Batang Peranap, Kabupaten Bengkalis: Siak Kecil, Bukit Batu, Pinggir, Kabupaten Indragiri Hilir: Keritang, Kemuning, Kabupaten Pelalawan: Ukui, Pangkalan Kerinci, Langgam, Pelalawan, Bunut, Bandar Sei Kijang, Kabupaten Siak: Sungai Mandau, Dayun, Kerinci Kanan, Koto Gasib, Kabupaten Kuantan Singingi: Pucuk Rantau, dan sekitarnya.

Dan dapat meluas ke wilayah Kabupaten Kampar: Siak Hulu, Kampar Kiri Hulu, Tapung, Tapung Hilir, Kabupaten Indragiri Hulu: Kelayang, Peranap, Batang Gangsal, Lirik, Lubuk Batu Jaya, Kabupaten Bengkalis: Bukit Batu, Mandau, Pinggir, Kabupaten Indragiri Hilir: Tempuling, Kempas, Kabupaten Pelalawan: Pangkalan Kuras, Pangkalan Lesung, Kerumutan, Bandar Petalangan, Kabupaten Rokan Hulu: Rokan Iv Koto, Tambusai, Tambusai Utara, Pendalian Iv Koto, Kabupaten Rokan Hilir: Bagan Sinembah, Pujud, Kabupaten Siak: Siak, Minas, Tualang, Bunga Raya, Kandis, Lubuk Dalam, Mempura, Pusako, Kabupaten Kuantan Singingi: Kuantan Mudik, Kuantan Tengah, Singingi, Kuantan Hilir, Cerenti, Gunungtoar, Pangean, Logas Tanah Darat, Inuman, Hulu Kuantan, Kuantan Hilir Seberang, Kota Pekanbaru: Sukajadi, Pekanbaru Kota, Lima Puluh, Senapelan, Rumbai, Bukit Raya, Tenayan Raya, Payung Sekaki, Rumbai Pesisir, dan sekitarnya.

Kondisi ini diperkirakan masih dapat berlangsung hingga pkl 23:00 WIB

Prakirawan BMKG - Riau

[www.bmkg.go.id](http://www.bmkg.go.id) | [infoBMKG](#) | [call center 196](#)

### PERINGATAN DINI CUACA WILAYAH RIAU



**16 April 2026**  
**Masa Berlaku Peringatan Dini**  
**23:40 - 03:30 WIB**

Potensi terjadi hujan dengan intensitas sedang hingga lebat yang dapat disertai kilat/petir dan angin kencang

- Wilayah Peringatan Dini
- Wilayah Potensi Meluas
- Wilayah Tidak Terdampak

[www.bmkg.go.id](http://www.bmkg.go.id) | [infoBMKG](#) | [call center 196](#)

### PERINGATAN DINI CUACA WILAYAH RIAU

**UPDATE Peringatan Dini Cuaca Wilayah Riau tgl 16 April 2026 pkl. 23:30 WIB** masih berpotensi terjadi hujan dengan intensitas sedang hingga lebat yang dapat disertai kilat/petir dan angin kencang pada pkl 23:40 WIB di Kabupaten Kampar: Xiii Koto Kampar, Tapung Hilir, Kabupaten Indragiri Hulu: Pasir Penyu, Siberida, Batang Cenaku, Batang Gangsal, Lirik, Sungai Lala, Rakit Kulim, Kabupaten Bengkalis: Pinggir, Kabupaten Indragiri Hilir: Kemuning, Kabupaten Pelalawan: Pangkalan Kerinci, Pelalawan, Kabupaten Rokan Hulu: Tambusai Utara, Kabun, Kabupaten Rokan Hilir: Bagan Sinembah, Pasir Limau Kapas, Simpang Kanan, Kabupaten Siak: Siak, Minas, Tualang, Sungai Mandau, Dayun, Kerinci Kanan, Koto Gasib, Kandis, Lubuk Dalam, Mempura, Kabupaten Kuantan Singingi: Kuantan Tengah, Gunungtoar, dan sekitarnya.

Dan dapat meluas ke wilayah Kabupaten Kampar: Bangkinang Kota, Kuok, Kampar Kiri, Kampar Kiri Hulu, Tapung, Tapung Hulu, Salo, Bangkinang, Koto Kampar Hulu, Kabupaten Indragiri Hulu: Rengat, Rengat Barat, Kelayang, Peranap, Kuala Cenaku, Lubuk Batu Jaya, Batang Peranap, Kabupaten Indragiri Hilir: Reteh, Enok, Tempuling, Keritang, Kempas, Sungai Batang, Kabupaten Pelalawan: Ukui, Pangkalan Lesung, Kerumutan, Kabupaten Rokan Hulu: Ujung Batu, Rokan Iv Koto, Rambah, Tambusai, Kepenuhan, Kunto Darussalam, Rambah Samo, Rambah Hilir, Bangun Purba, Tandun, Pagaran Taph Darussalam, Kepenuhan Hulu, Pendalian Iv Koto, Kabupaten Rokan Hilir: Kubu, Pujud, Kubu Babussalam, Kabupaten Kuantan Singingi: Singingi, Kuantan Hilir, Cerenti, Benai, Pangean, Logas Tanah Darat, Inuman, Hulu Kuantan, Kuantan Hilir Seberang, Sentajo Raya, Pucuk Rantau, dan sekitarnya.

Kondisi ini diperkirakan masih dapat berlangsung hingga pkl 03:30 WIB

Prakirawan BMKG - Riau

[www.bmkg.go.id](http://www.bmkg.go.id) | [infoBMKG](#) | [call center 196](#)

### PERINGATAN DINI CUACA WILAYAH RIAU



**17 April 2026**  
**Masa Berlaku Peringatan Dini**  
**03:30 - 07:00 WIB**

Potensi terjadi hujan dengan intensitas sedang hingga lebat yang dapat disertai kilat/petir dan angin kencang

- Wilayah Peringatan Dini
- Wilayah Potensi Meluas
- Wilayah Tidak Terdampak

[www.bmkg.go.id](http://www.bmkg.go.id) | [infoBMKG](#) | [call center 196](#)

### PERINGATAN DINI CUACA WILAYAH RIAU

**UPDATE Peringatan Dini Cuaca Wilayah Riau tgl 17 April 2026 pkl. 03:20 WIB** masih berpotensi terjadi hujan dengan intensitas sedang hingga lebat yang dapat disertai kilat/petir dan angin kencang pada pkl 03:30 WIB di Kabupaten Kampar: Siak Hulu, Kampar Kiri Hilir, Gunung Sahilan, Kabupaten Indragiri Hulu: Rengat, Rengat Barat, Kelayang, Pasir Penyu, Peranap, Siberida, Batang Cenaku, Batang Gangsal, Lirik, Kuala Cenaku, Sungai Lala, Lubuk Batu Jaya, Rakit Kulim, Batang Peranap, Kabupaten Indragiri Hilir: Reteh, Enok, Kuala Indragiri, Tembilahan, Tempuling, Tanah Merah, Batang Tuaka, Tembilahan Hulu, Kempas, Sungai Batang, Kabupaten Pelalawan: Ukui, Pangkalan Kerinci, Pangkalan Kuras, Pangkalan Lesung, Langgam, Pelalawan, Kerumutan, Bunut, Teluk Meranti, Bandar Sei Kijang, Bandar Petalangan, Kabupaten Rokan Hilir: Bagan Sinembah, Bangko Pusako, Kubu Babussalam, Kabupaten Siak: Tualang, Dayun, Kerinci Kanan, Koto Gasib, Lubuk Dalam, Kabupaten Kuantan Singingi: Cerenti, Singingi Hilir, Pangean, Logas Tanah Darat, Inuman, Kuantan Hilir Seberang, dan sekitarnya.

Dan dapat meluas ke wilayah Kabupaten Kampar: Tambang, Kampar Kiri, Perhentian Raja, Kampar Kiri Tengah, Kabupaten Bengkalis: Siak Kecil, Pinggir, Kabupaten Indragiri Hilir: Gaung Anak Serka, Mandah, Keritang, Gaung, Kemuning, Concong, Kabupaten Rokan Hilir: Kubu, Bangko, Tanah Putih, Rimba Melintang, Pasir Limau Kapas, Pujud, Tanah Putih Tanjung Melawan, Simpang Kanan, Batu Hampar, Pekaitan, Kabupaten Siak: Siak, Sungai Apit, Minas, Sungai Mandau, Bunga Raya, Kandis, Mempura, Pusako, Kabupaten Kuantan Singingi: Kuantan Mudik, Kuantan Tengah, Singingi, Kuantan Hilir, Benai, Gunungtoar, Hulu Kuantan, Sentajo Raya, Pucuk Rantau, Kota Pekanbaru: Sal, Lima Puluh, Bukit Raya, Tenayan Raya, Rumbai Pesisir, dan sekitarnya.

Kondisi ini diperkirakan masih dapat berlangsung hingga pkl 07:00 WIB

Prakirawan BMKG - Riau

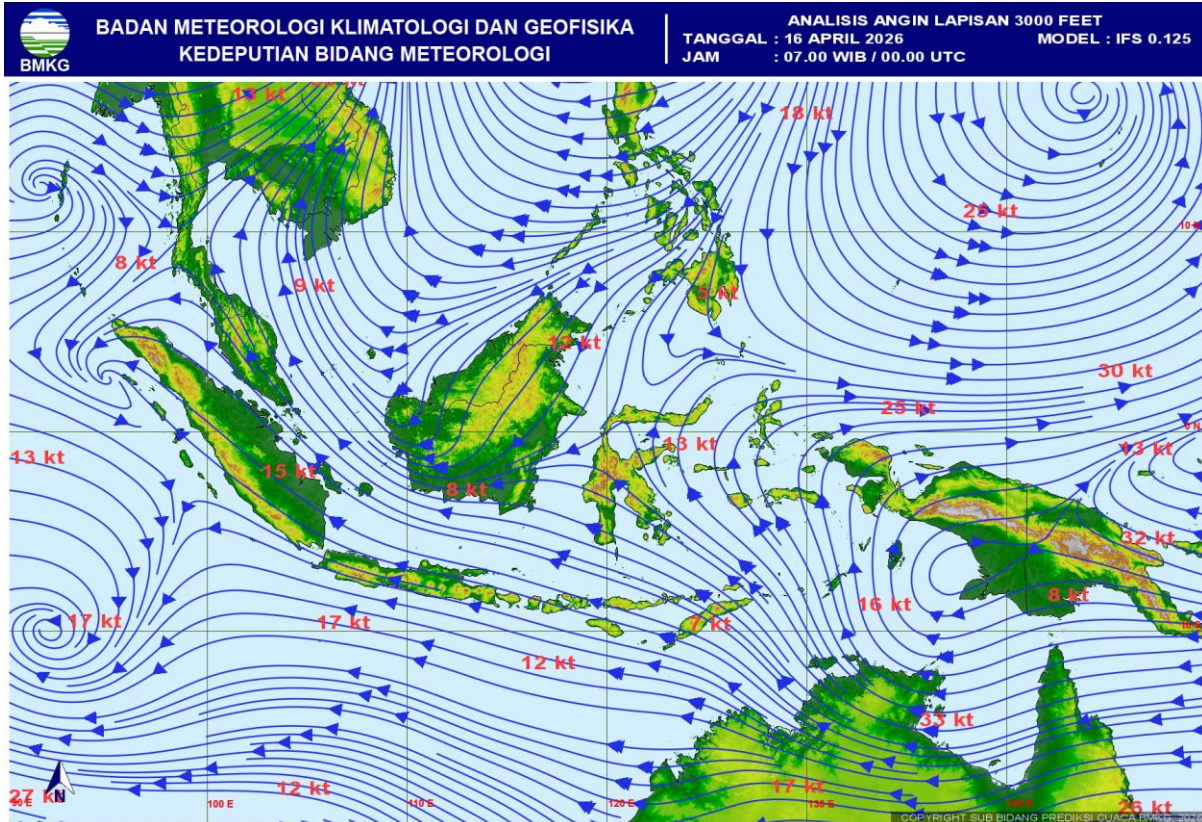
[www.bmkg.go.id](http://www.bmkg.go.id) | [infoBMKG](#) | [call center 196](#)

## VI. PROSPEK KE DEPAN

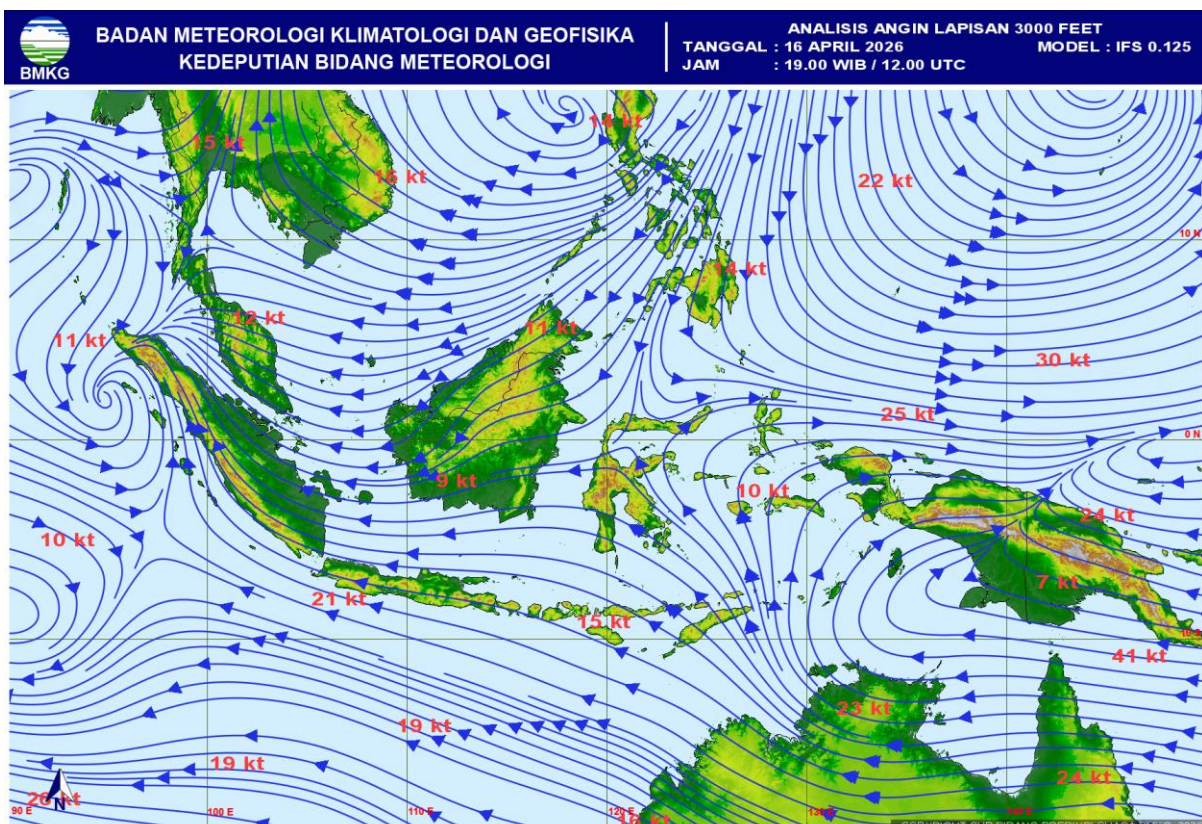
- Hujan dengan intensitas ringan hingga lebat yang dapat disertai petir dan angin kencang diperkirakan masih terjadi terutama pada siang/sore dan malam/dini hari.

### LAMPIRAN

#### Lampiran 1.

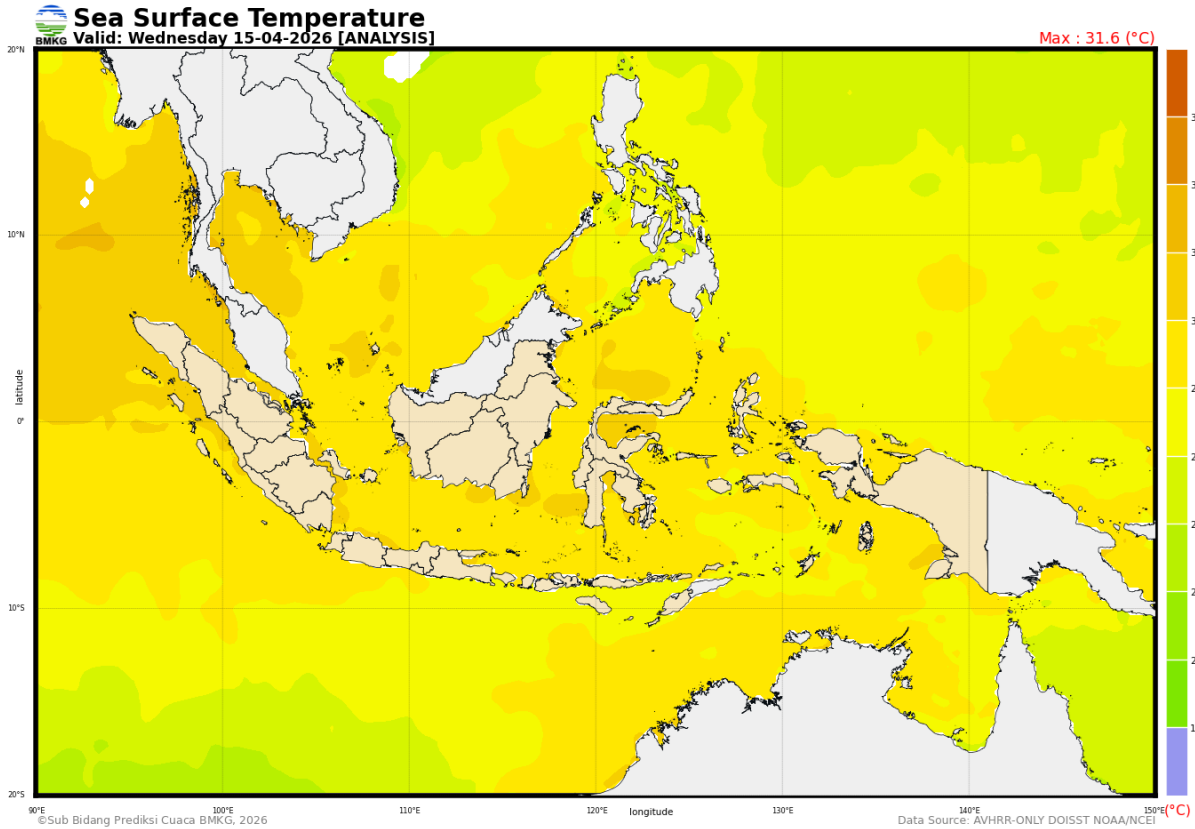


Gambar 1. Analisis Streamline tanggal 16 April 2026 pukul 00.00 UTC

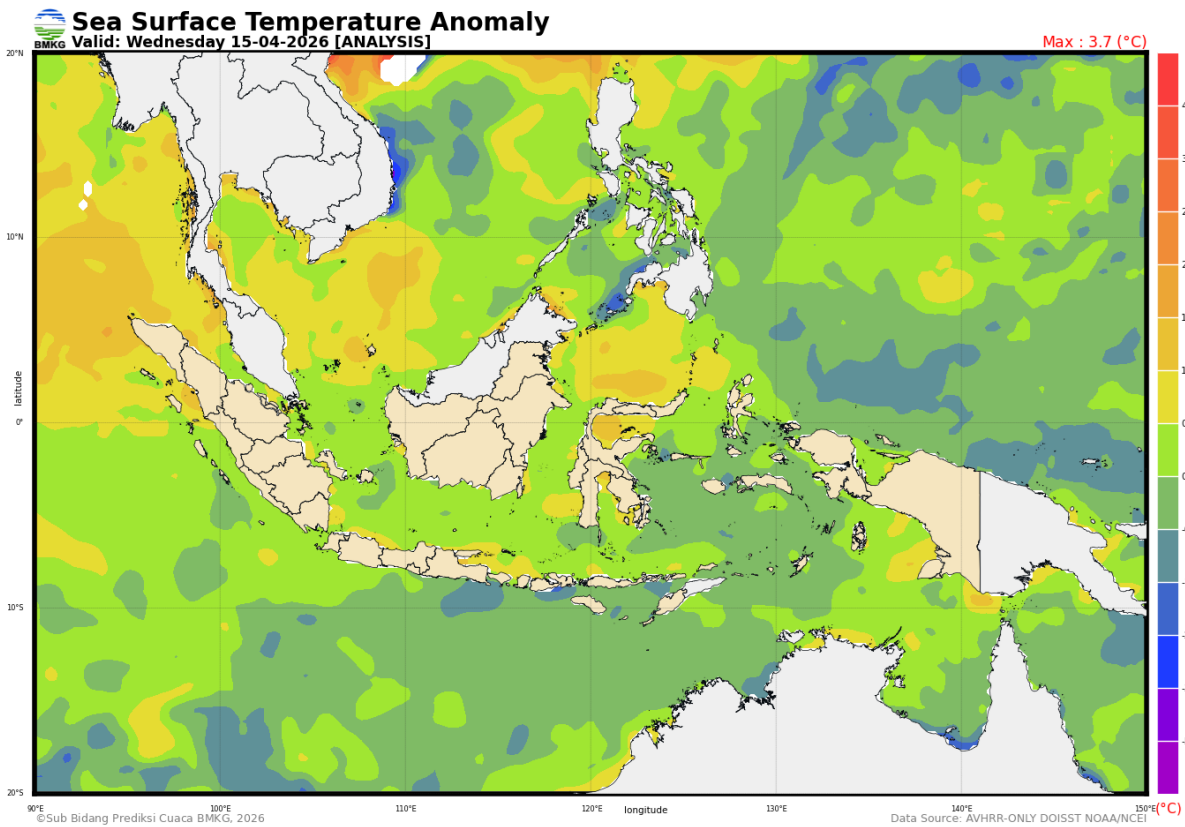


Gambar 2. Analisis Streamline tanggal 16 April 2026 pukul 12.00 UTC

**Lampiran 2.**

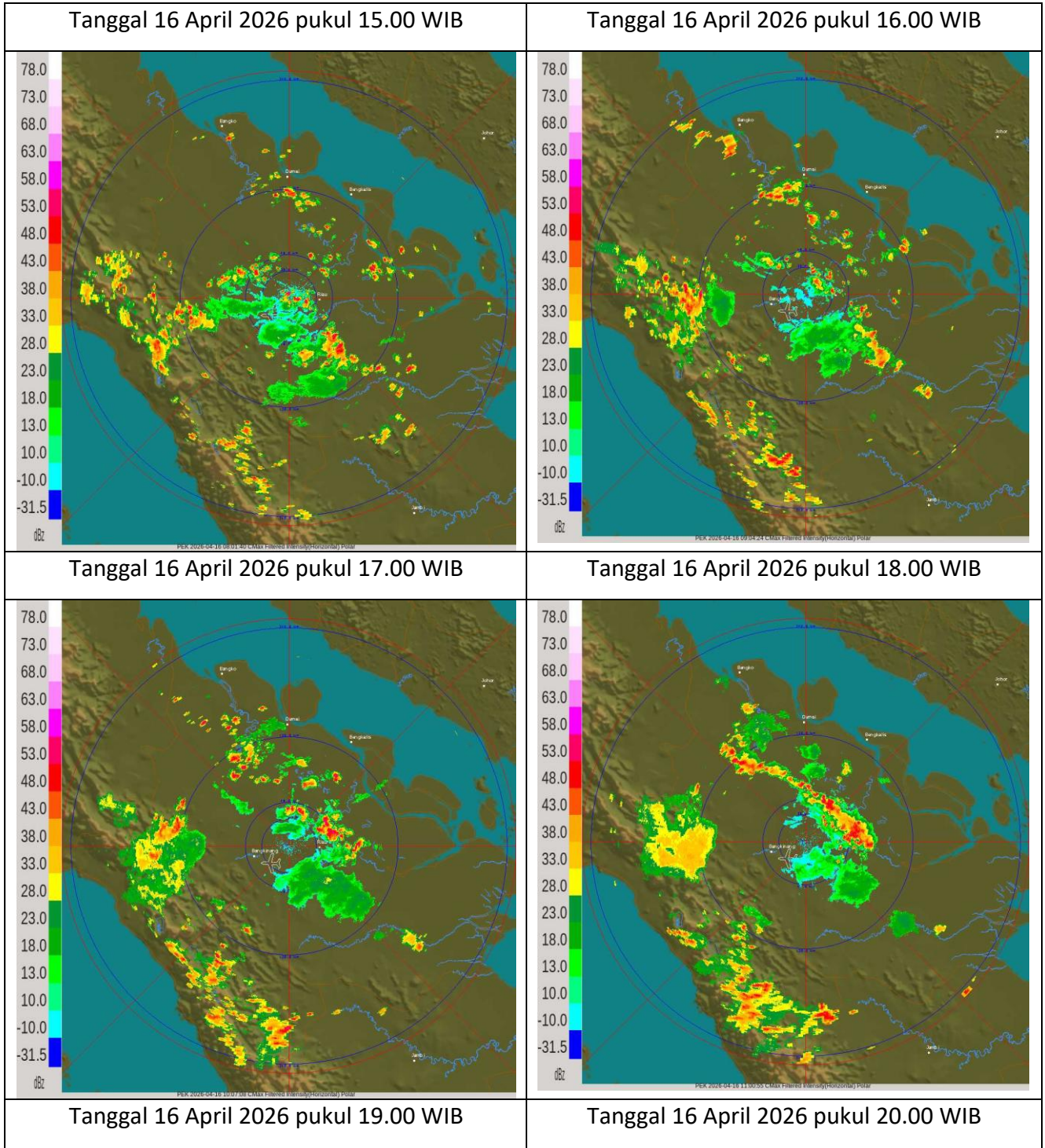


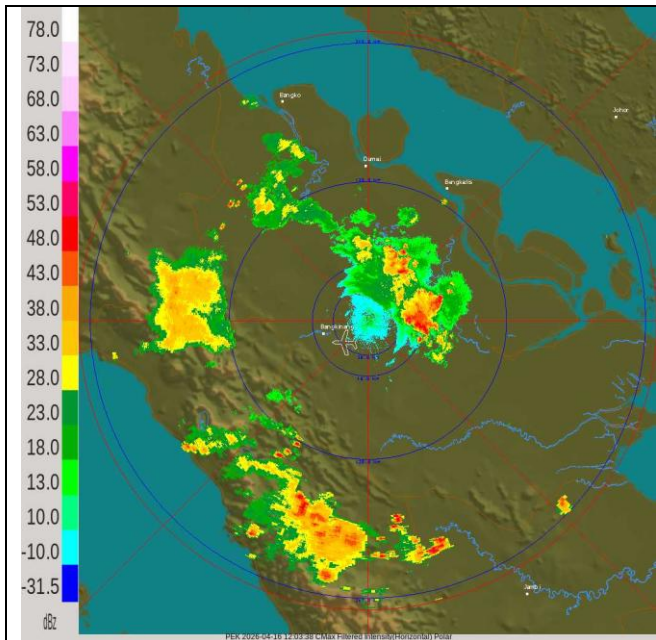
*Gambar 3. Analisis SST tanggal 15 April 2026*



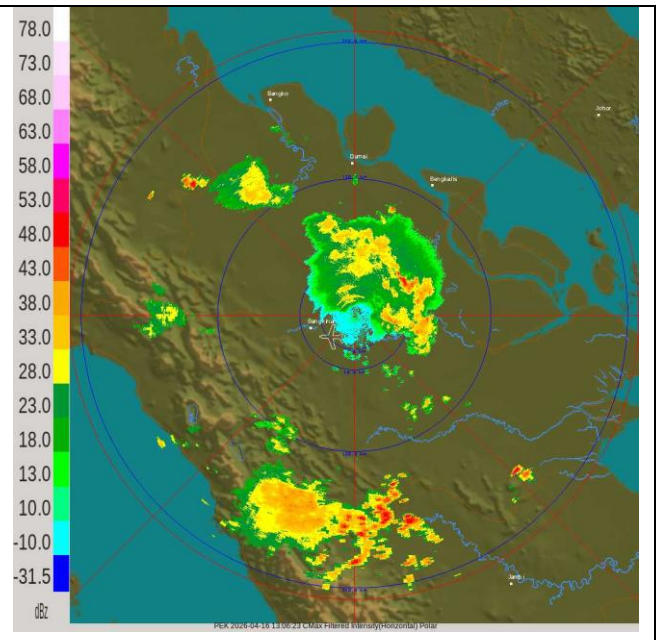
*Gambar 4. Analisis Anomaly SST tanggal 15 April 2026*

**Lampiran 3.**  
**Citra Radar Cuaca**

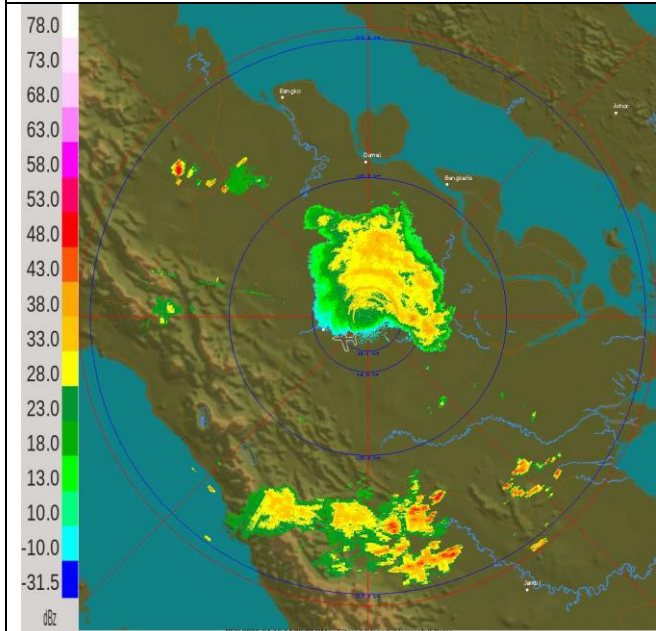




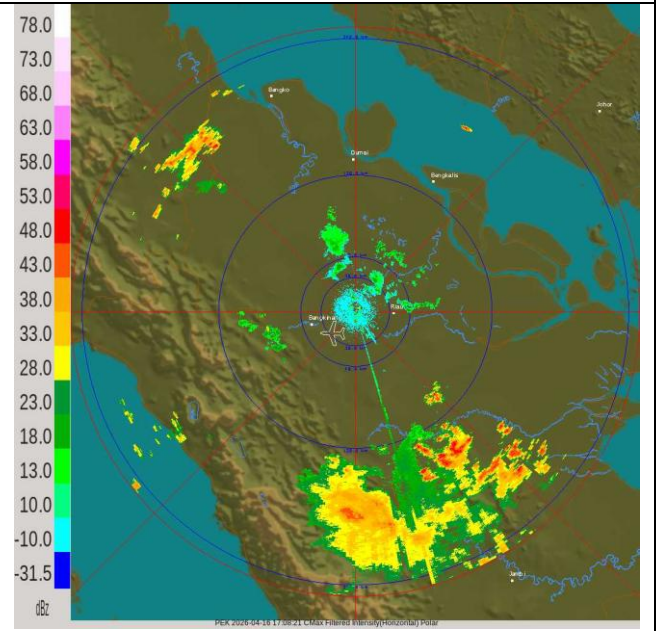
Tanggal 16 April 2026 pukul 21.00 WIB



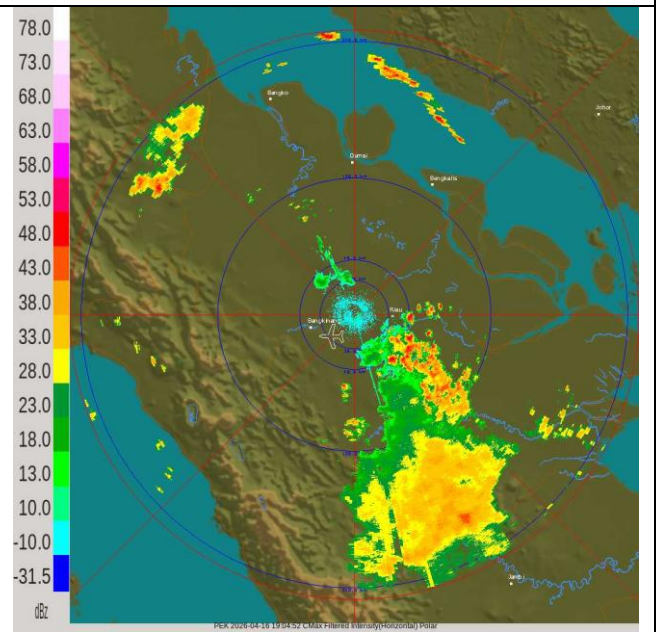
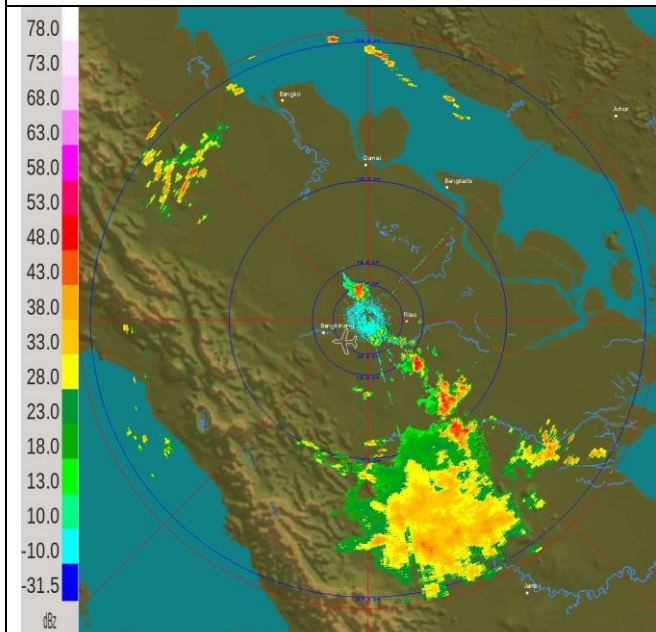
Tanggal 17 April 2026 pukul 00.00 WIB

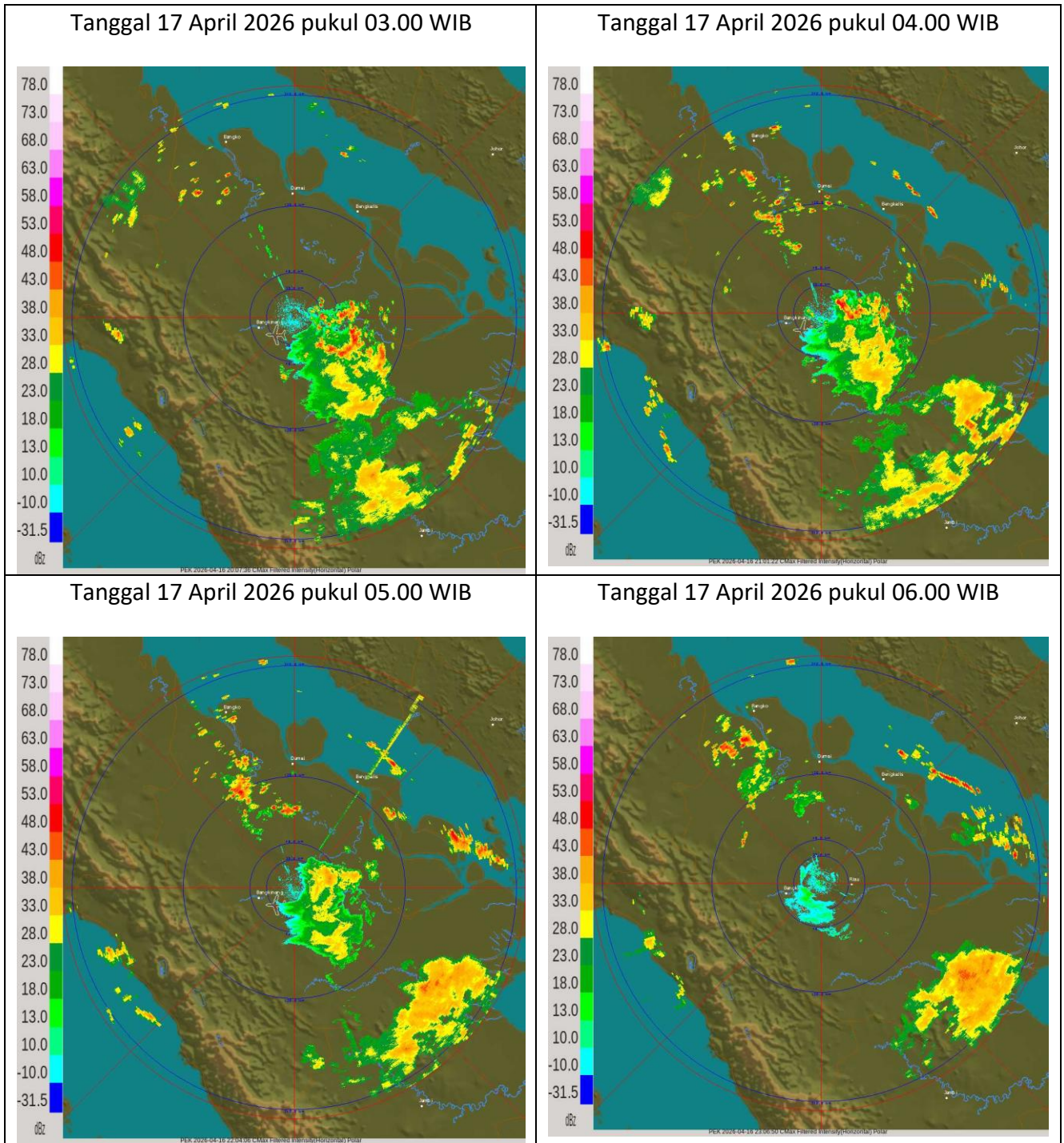


Tanggal 17 April 2026 pukul 01.00 WIB



Tanggal 17 April 2026 pukul 02.00 WIB





Mengetahui  
 Koordinator Bidang Data dan Informasi



**Bibin Suliarto**

Pekanbaru, 17 April 2026  
 Forecaster on Duty



**Bella Rizki Adelia**