

ANALISA CUACA KEJADIAN HUJAN LEBAT DI PROVINSI RIAU
TANGGAL 18 April 2026

I. INFORMASI KEJADIAN HUJAN LEBAT PETIR DAN ANGIN KENCANG

LOKASI	Kab. Rokan Hulu, dan Kota Pekanbaru
TANGGAL	18 April 2026
DAMPAK	Rumah terendam, Banjir disejumlah wilayah di Kota Pekanbaru



<https://regional.kompas.com/read/2026/04/19/094243578/tim-sar-evakuasi-6-warga-yang-terjebak-banjir-di-pekanbaru>

<https://riauaktual.com/news/detail/116665/rumah-terendam-banjir-6-warga-rumbai-timur-dievakuasi-basarnas-tengah-malam>



**BADAN METEOROLOGI KLIMATOLOGI DAN GEOFISIKA
STASIUN METEOROLOGI SULTAN SYARIF KASIM II PEKANBARU**

Bandar Udara Sultan Syarif Kasim II Pekanbaru 28284 Telp. (0761) 674791, Fax 73701
website : www.stametpekanbaru.com email : bmgpku@yahoo.com

II. DATA CURAH HUJAN

JUMLAH CURAH HUJAN TANGGAL 18 APRIL 2026
(UPDATE TANGGAL 19 APRIL 2026 PUKUL 07.00 WIB)

Lokasi Penakar Hujan	Kabupaten / Kota	Jarak Pandang	Intensitas Curah Hujan	Waktu Kejadian Hujan (WIB)	INPUT DATA
SSK II Pekanbaru	Kota Pekanbaru	2 KM (Udara Kabur)	Hujan Sedang	17.50 - 02.40	43.6
Japura Indragiri Hulu	Kab. Inhu	5 KM (Udara Kabur)	-		0
Pinang Kampai Dumai	Kota Dumai			off	
SSHSN Pelalawan	Kab. Pelalawan	6 KM	Hujan Ringan	22.30 - 03.00	10
Tambang Kampar	Kab. Kampar	7 KM	Hujan Ringan	19.20 - 03.18	5
Rumbai Timur	Kota Pekanbaru		Hujan Ekstrem		187.2
Dumai Timur	Kota Dumai		Hujan Ringan		3.4
Bangkinang	Kab. Kampar		Hujan Sedang		40.4
XIII Koto Kampar	Kab. Kampar		Hujan Ringan		13.2
Kampar Kiri	Kab. Kampar		Hujan Ringan		11
AAWS Tambang Kampar	Kab. Kampar		Hujan Ringan		5.4
AWS Mesonet Kampar	Kab. Kampar		-	off	
Kuala Kampar	Kab. Pelalawan		-		
Teluk Meranti	Kab. Pelalawan		Hujan Ringan		2.8
Bantan	Kab. Bengkalis		Hujan Ringan		1.2
Bukit Batu	Kab. Bengkalis		-		
Bandar Laksmana	Kab. Bengkalis		Hujan Sedang		30.3
Bunga Raya	Kab. Siak		Hujan Ringan		3.2
Siak	Kab. Siak		Hujan Ringan		10
Kandis	Kab. Siak		-		
Minas	Kab. Siak		Hujan Sedang		32
Pusako	Kab. Siak		-		
Tambusai	Kab. Rohul		Hujan Lebat		73
Tandun	Kab. Rohul		Hujan Sangat Lebat		111
Pasir Pangaraian	Kab. Rohul		Hujan Ringan		12.4
Rokan IV Koto	Kab. Rohul		-		
AWS Mesonet Rohul	Kab. Rohul		-	off	
AAWS Rimbang Melintang Rohil	Kab. Rohil		Hujan Ringan		1
Tanah Putih	Kab. Rohil		Hujan Ringan		1.2
Batang Cenaku	Kab. Inhu		Hujan Ringan		0.4
Pekan Arba	Kab. Inhu		-		
Tembilahan	Kab. Inhil		Hujan Ringan		0.8
AAWS Singingi	Kab. Kuansing		-		
Kuantan Tengah	Kab. Kuansing		Hujan Ringan		1.8
Tebing Tinggi	Kab. Meranti		Hujan Ringan		4.8

Note: Tidak semua curah hujan tercatat pada penakar hujan
 (-) : Tidak Ada Hujan
 0.5 - 20.0 mm : Hujan Ringan
 20.0 - 50.0 mm : Hujan Sedang
 50.0 - 100.0 mm : Hujan Lebat
 > 100.0 mm : Hujan Sangat Lebat

SAVE

III. ANALISIS METEOROLOGI

INDIKATOR	KETERANGAN
1. Pola Angin	Berdasarkan analisis pola angin pada tanggal 16 April 2026 pukul 07.00 WIB (00.00 UTC) dan 19.00 WIB (12.00 UTC), terpantau adanya daerah pertemuan massa udara (konvergensi) di wilayah Riau bagian Utara dan barat serta terbentuk pola perlambatan angin di wilayah Riau. Kondisi ini menyebabkan terjadinya penumpukan massa udara basah yang mendukung pertumbuhan awan hujan.
2. SST	SST di perairan Samudera Hindia dan Selat Malaka terpantau bernilai sekitar 30.0°C – 32.0°C. Hal ini menunjukkan bahwa suhu muka laut masih cukup hangat. Selanjutnya, anomali SST di sekitar Samudera Hindia, Selat Malaka, dan Perairan Riau terpantau mencapai 2.0°C. Kondisi ini semakin memperkuat pasokan uap air yang mendukung pertumbuhan awan hujan di wilayah Riau.
3. Citra Radar Cuaca	Berdasarkan citra radar cuaca tanggal 18 April 2026 pukul 16.00 WIB, awan konvektif terpantau mulai tumbuh di sebagian wilayah Riau bagian timur, tengah, dan selatan (di sekitar Kab. Kampar, Kota Pekanbaru, Kab. Bengkalis, Kab. Siak, dan Kab. Indragiri Hilir). Kumpulan awan konvektif bergerak ke arah Barat (Kota Pekanbaru, Kab. Rokan Hulu) dan mulai menguat dan membesar di wilayah Riau bagian tengah pada pukul 18.00 WIB. Kondisi ini semakin berkembang hingga pukul 20.00 WIB, dan meluas ke wilayah Kab. Kampar, Ka. Pelalawan dan bertahan hingga pukul 24.00 WIB. Pada tanggal 19 April 2026 pukul 01.00 WIB, awan hujan di wilayah Riau bagian tengah dan barat mulai meluruh, dan terlihat pertumbuhan awan hujan baru di wilayah Riau bagian timur (Kab. Rokan Hilir, Kota Dumai, Kab. Bengkalis, Kab. Kep.Meranti, dan Kab. Siak) yang bertahan hingga pukul 07.00 WIB.
4. Dinamika Atmosfer	<p>SOI : -8.3 (signifikan > +7) —> tidak berpengaruh terhadap peningkatan pola konvektif di sebagian wilayah Indonesia bagian tengah dan timur.</p> <p>Indeks ENSO di NINO 3.4 : -0.27 (signifikan < ±0.8) —> tidak berpengaruh terhadap peningkatan pola konvektif di sebagian wilayah Indonesia.</p> <p>DMI : +0.06 (normal ±0.4) —> tidak berpengaruh terhadap peningkatan aktivitas/pola konvektif di wilayah Indonesia bagian barat.</p> <p>MJO : Fase 8 (West. Hem. and Africa) -> tidak berkontribusi terhadap proses pembentukan awan hujan di wilayah Indonesia; aktif secara spasial di perairan barat Aceh.</p> <p>Gel. Atmosfer : Kelvin -> NIL.</p> <p>Rossby Ekuatorial -> Aceh, Sumut, Papua, Papua Pegunungan, Papua Selatan.</p> <p>Indeks Surge : -1.6 (signifikan > +10) —> Aliran massa udara dingin tidak signifikan terhadap wil. Indonesia (update 00.35UTC 2026/04/17).</p>



BADAN METEOROLOGI KLIMATOLOGI DAN GEOFISIKA
STASIUN METEOROLOGI SULTAN SYARIF KASIM II PEKANBARU

Bandar Udara Sultan Syarif Kasim II Pekanbaru 28284 Telp. (0761) 674791, Fax 73701
website : www.stametpekanbaru.com email : bmgpku@yahoo.com

	<p>Belokan angin dan konvergensi -> Daerah potensi pertumbuhan awan hujan di Aceh, Sumut, Sumbar, Riau, Kepri, Jambi, Sumsel, Babel, Bengkulu, Lampung, Banten, DK Jakarta, Jabar, Kalbar, Kalteng, Kaltim, Kaltara, Kalsel, Sulsel, Sulut, Sultra, Sulteng, Maluku Utara, Maluku, Papua Barat Daya, Papua Barat, Papua, Papua Tengah, Papua Pegunungan Papua Selatan.</p> <p>SST anomali: -1.0 s/d +3.6 °C: Potensi penguapan (penambahan massa uap air) di perairan barat dan timur Aceh-Sumsel, Selat Malaka, Laut Natuna, perairan utara Banten-NTT, perairan selatan Banten-Jawa Tengah, Laut Flores, Selat Makassar, Teluk Tomini, Teluk Bone, Laut Sulawesi, perairan Papua Tengah-Papua Selatan.</p>
5. Analisa RASON	<p>18 April 2026 Pukul 00 UTC (07.00 WIB) Stasiun: 96109 - WIBB (Pekanbaru/SSK II)</p> <p>Tingkat Pertumbuhan Awan * LCL (Dasar Awan): 1.857 ft MSL * LFC (Level Konveksi): 2.569 ft MSL * CCL: 3.182 ft MSL * Freezing Level (0°C): 15.758 ft MSL * Equilibrium Level (EL): 49.213 ft MSL, Puncak awan 48.228 ft MSL</p> <p>Indeks Stabilitas: * CAPE Total: 2077 J/kg * K-Index (KI): 37.6 * Lifted Index (LI): -5.0 * Precipitable Water (PW): 6.1 cm * Status Labilitas: Labil Sedang</p> <p>Lapisan Angin: * 925 mb: Calm * 800 mb: Tenggara (SE) 5 Knot * 700 mb: Tenggara (SE) 20 Knot</p> <p>ANALISA: 1. Atmosfer tetap di kondisi labil sedang yaitu dari (LI -4.4) menjadi (LI -5.0). Ini menunjukkan kuatnya pengaruh pemanasan harian dan suplai uap air pada hari ini. 2. Data RASON pada pagi ini (EL 49.213 ft MSL), prakiraan puncak awan pada peta sigwx adalah 49.000 ft. 3. Hujan Intensitas lebat: Dengan PW > 6.1 cm (61,0 mm) 4. Turbulensi: Adanya potensi wind shear vertikal, kecepatan angin bertambah seiring ketinggian dari 5 knot di bawah menjadi 15 knot di lapisan menengah, terutama pada lapisan atas yang mencapai kecepatan hingga 65 knot. Ditambah updraft kuat dari CAPE 2077 J/kg berpotensi menimbulkan turbulensi sedang. 5. Kesimpulan: Kondisi atmosfer secara umum masuk kategori labil sedang dengan potensi terbentuknya awan konvektif signifikan yang dapat menimbulkan hujan sedang-lebat, petir (lightning).</p>

IV. KESIMPULAN

- Curah hujan dengan intensitas lebat tanggal 18 April 2026 (24 jam) tercatat di wilayah Provinsi Riau seperti data curah hujan di ARG Rumbai Timur (187.2 mm), ARG Tandun Kabupaten Rokan Hulu (111.0 mm), dan ARG Tambusai Kabupaten Rokan Hulu (73.0 mm).
- Berdasarkan analisis citra radar cuaca, pertumbuhan awan konvektif mulai terjadi sejak sore hari di wilayah Riau bagian timur dan tengah, kemudian berkembang semakin intens dan meluas ke wilayah Riau bagian tengah dan barat pada malam hari. Awan konvektif tersebut mencapai fase matang pada periode 18.00–24.00 WIB, dengan intensitas maksimum terjadi pada malam hingga dini hari. Selanjutnya, awan mulai mengalami peluruhan pada dini hari, diikuti dengan penurunan intensitas hujan.
- Kejadian hujan lebat ini dipicu oleh beberapa faktor meteorologis utama, yaitu: Adanya pola konvergensi dan perlambatan angin (shearline) di wilayah Riau yang menyebabkan penumpukan massa udara basah. Suhu muka laut (SST) yang hangat (30–32°C) serta anomali positif yang meningkatkan suplai uap air ke atmosfer.
- Kondisi atmosfer yang relatif labil secara lokal, meskipun tidak dipengaruhi signifikan oleh fenomena global seperti ENSO, IOD, maupun MJO.
- Kombinasi faktor tersebut menyebabkan terbentuknya awan konvektif yang tumbuh secara signifikan dan persisten, sehingga menghasilkan hujan dengan durasi yang cukup lama (± 17.50 – 02.40 WIB) dan berdampak pada terjadinya banjir dan genangan di wilayah Kota Pekanbaru dan sekitarnya.

V. INFORMASI PERINGATAN DINI

Informasi peringatan dini telah dikirimkan melalui website dan aplikasi *WhatsApp* ke beberapa *Stake Holders* yang tergabung di group Info Riau.



PERINGATAN DINI CUACA WILAYAH RIAU



18 April 2026

Masa Berlaku Peringatan Dini

17:35 - 19:30 WIB



Potensi terjadi hujan dengan intensitas sedang hingga lebat yang dapat disertai kilat/petir dan angin kencang

- Wilayah Peringatan Dini
- Wilayah Potensi Meluas
- Wilayah Tidak Terdampak

www.bmkg.go.id | infoBMKG | call center 196

PERINGATAN DINI CUACA WILAYAH RIAU

UPDATE Peringatan Dini Cuaca Wilayah Riau tgl 18 April 2026 pkl. 17:25 WIB masih berpotensi terjadi hujan dengan intensitas sedang hingga lebat yang dapat disertai kilat/petir dan angin kencang pada pkl 17:35 WIB di **Kabupaten Kampar**: Bangkinang Kota, Tambang, Xiii Koto Kampar, Kuok, Kampar Kiri, Kampar Kiri Hulu, Tapung, Salo, Bangkinang, Koto Kampar Hulu, **Kabupaten Indragiri Hulu**: Rengat, Rengat Barat, Kuala Cenaku, **Kabupaten Bengkalis**: Mandau, Pinggir, **Kabupaten Indragiri Hilir**: Rempuling, Gaung Anak Serka, Batang Tulaka, Gaung, Kemass **Kabupaten Rokan Hulu**: Rokan Iv Koto, Benai Darussalam, **Kabupaten Rokan Hilir**: Tanah Putih, Pujud, Rantau Kapar, **Kabupaten Siak**: Minas, Tualang Dayun Koto Gasib, Kandis, Lubuk Dalam, **Kota Pekanbaru**: Sail, Rumbai, Bukit Raya, Tampan, Tenayan Raya, Payung Sekaki, Rumbai Pesisir, dan sekitarnya.

Dan dapat meluas ke wilayah Kabupaten Kampar: Kampar, Siak Hulu, Kampar Kiri Hilir, Tapung Hilir, Tapung Hulu, Rumbio Jaya, Perhentian Raja, Kampar Timur, Kampar Utara, Kampar Kiri Tengah, Gunung Sahilan, **Kabupaten Indragiri Hulu**: Kelayang, Pasir Peny, Peranap, Siberido, Batang Cenaku, Batang Gangsal, Lirik, Sungai Lala, Lubuk Batu Jaya, Rakit Kulim, **Kabupaten Indragiri Hilir**: Enok, Tembilahan, Kertang, Tembilahan Hulu, **Kabupaten Pelalawan**: Pangkalan Kerinci, Langgam, Pelalawan, Kerumutan, Bandar Sei Kijang, **Kabupaten Rokan Hulu**: Ujung Batu, Rambah, Tambusai, Kepenuhan, Kunto Darussalam, Rambah Samo, Rambah Hilir, Tambusai Utara, Bangun Purbu, Tandun, Kabun, Pagaran Tapah Darussalam, Kepenuhan Hulu, Pandalian Iv Koto, **Kabupaten Rokan Hilir**: Rimba Melintang, Bagan Sinembah, Tanah Putih Tanjung Melawan, Bangko Pusako, **Kabupaten Siak**: Siak, Sungai Mandau, Kerinci Kanan, Mempura, **Kabupaten Kuantan Singingi**: Singingi, Singingi Hilir, **Kota Pekanbaru**: Sukajadi, Pekanbaru Kota, Lima Puluh, Senapelan, Marpyon Damai, dan sekitarnya.

Kondisi ini diperkirakan masih dapat berlangsung hingga pkl 19:30 WIB

Prakirawan BMKG - Riau

www.bmkg.go.id | infoBMKG | call center 196

PERINGATAN DINI CUACA WILAYAH RIAU



18 April 2026

Masa Berlaku Peringatan Dini

19:40 - 22:00 WIB



Potensi terjadi hujan dengan intensitas sedang hingga lebat yang dapat disertai kilat/petir dan angin kencang

- Wilayah Peringatan Dini
- Wilayah Potensi Meluas
- Wilayah Tidak Terdampak

www.bmkg.go.id | infoBMKG | call center 196

PERINGATAN DINI CUACA WILAYAH RIAU

UPDATE Peringatan Dini Cuaca Wilayah Riau tgl 18 April 2026 pkl. 19:30 WIB masih berpotensi terjadi hujan dengan intensitas sedang hingga lebat yang dapat disertai kilat/petir dan angin kencang pada pkl 19:40 WIB di **Kabupaten Kampar**: Bangkinang Kota, Kampar, Tambang, Xiii Koto Kampar, Kuok, Siak Hulu, Kampar Kiri, Kampar Kiri Hilir, Kampar Kiri Hulu, Tapung, Tapung Hilir, Salo, Rumbio Jaya, Perhentian Raja, Kampar Timur, Kampar Kiri Tengah, Gunung Sahilan, **Kabupaten Indragiri Hulu**: Rengat, Rengat Barat, Peranap, Lirik, Kuala Cenaku, **Kabupaten Pelalawan**: Pangkalan Kerinci, Kerumutan, Bandar Sei Kijang, **Kabupaten Rokan Hulu**: Kunto Darussalam, Tambusai Utara, Benai Darussalam, **Kabupaten Rokan Hilir**: Tanah Putih, Bagan Sinembah, Pujud, Bangko Pusako, **Kabupaten Siak**: Minas, **Kabupaten Kuantan Singingi**: Singingi, **Kota Pekanbaru**: Rumbai, Bukit Raya, Tampan, Marpyon Damai, Tenayan Raya, Payung Sekaki, Rumbai Pesisir, dan sekitarnya.

Dan dapat meluas ke wilayah Kabupaten Kampar: Tapung Hulu, Bangkinang, Kampar Utara, Koto Kampar Hulu, **Kabupaten Indragiri Hulu**: Kelayang, Pasir Peny, Siberida, Sungai Lala, Lubuk Batu Jaya, Rakit Kulim, Batang Peranap, **Kabupaten Bengkalis**: Mandau, **Kabupaten Pelalawan**: Uku, Pangkalan Kuras, Pangkalan Lesung, Langgam, Pelalawan, Bunut, Bandar Petalangan, **Kabupaten Rokan Hulu**: Ujung Batu, Rokan Iv Koto, Rambah, Tambusai, Kepenuhan, Rambah Samo, Rambah Hilir, Bangun Purbu, Tandun, Kabun, Pagaran Tapah Darussalam, Kepenuhan Hulu, Pandalian Iv Koto, **Kabupaten Rokan Hilir**: Rantau Kapar, **Kabupaten Siak**: Tualang, Kerinci Kanan, Kandis, Lubuk Dalam, **Kabupaten Kuantan Singingi**: Kuantan Mudik, Kuantan Tengah, Kuantan Hilir, Cerenti, Benai, Gunungtoar, Singingi Hilir, Pangean, Logas Tanah Darat, Inuman, Hulu Kuantan, Kuantan Hilir Seberang, Sentajo Raya, Pucuk Rantau, **Kota Pekanbaru**: Sukajadi, Pekanbaru Kota, Sail, Lima Puluh, Senapelan, dan sekitarnya.

Kondisi ini diperkirakan masih dapat berlangsung hingga pkl 22:00 WIB

Prakirawan BMKG - Riau

www.bmkg.go.id | infoBMKG | call center 196

PERINGATAN DINI CUACA WILAYAH RIAU



18 April 2026

Masa Berlaku Peringatan Dini

22:00 - 01:00 WIB



Potensi terjadi hujan dengan intensitas sedang hingga lebat yang dapat disertai kilat/petir dan angin kencang

- Wilayah Peringatan Dini
- Wilayah Potensi Meluas
- Wilayah Tidak Terdampak

www.bmkg.go.id | infoBMKG | call center 196

PERINGATAN DINI CUACA WILAYAH RIAU

UPDATE Peringatan Dini Cuaca Wilayah Riau tgl 18 April 2026 pkl. 21:50 WIB masih berpotensi terjadi hujan dengan intensitas sedang hingga lebat yang dapat disertai kilat/petir dan angin kencang pada pkl 22:00 WIB di **Kabupaten Kampar**: Bangkinang Kota, Kampar, Tambang, Xiii Koto Kampar, Kuok, Siak Hulu, Kampar Kiri, Kampar Kiri Hilir, Kampar Kiri Hulu, Tapung, Tapung Hilir, Tapung Hulu, Salo, Rumbio Jaya, Bangkinang, Perhentian Raja, Kampar Timur, Kampar Utara, Kampar Kiri Tengah, Gunung Sahilan, **Kabupaten Pelalawan**: Pangkalan Kuras, Langgam, **Kabupaten Rokan Hulu**: Rokan Iv Koto, Rambah Samo, Rambah Hilir, Tandun, Kabun, **Kabupaten Kuantan Singingi**: Singingi Hilir, **Kota Pekanbaru**: Sukajadi, Pekanbaru Kota, Sail, Rumbai Pesisir, dan sekitarnya.

Dan dapat meluas ke wilayah Kabupaten Indragiri Hulu: Kelayang, Peranap, Lirik, Lubuk Batu Jaya, Batang Peranap, **Kabupaten Bengkalis**: Siak Kecil, Pinggir, **Kabupaten Pelalawan**: Uku, Pangkalan Kerinci, Pangkalan Lesung, Pelalawan, Kerumutan, Bunut, Teluk Meranti, Bandar Sei Kijang, Bandar Petalangan, **Kabupaten Rokan Hulu**: Ujung Batu, Pagaran Tapah Darussalam, Pandalian Iv Koto, **Kabupaten Siak**: Siak, Sungai Apit, Minas, Tualang, Sungai Mandau, Dayun, Kerinci Kanan, Bunga Raya, Koto Gasib, Kandis, Lubuk Dalam, Mempura, Pusako, **Kabupaten Kuantan Singingi**: Kuantan Mudik, Kuantan Tengah, Singingi, Kuantan Hilir, Cerenti, Benai, Gunungtoar, Pangean, Logas Tanah Darat, Inuman, Hulu Kuantan, Kuantan Hilir Seberang, Sentajo Raya, Pucuk Rantau, **Kota Pekanbaru**: Pekanbaru Kota, Sail, dan sekitarnya.

Kondisi ini diperkirakan masih dapat berlangsung hingga pkl 01:00 WIB

Prakirawan BMKG - Riau

www.bmkg.go.id | infoBMKG | call center 196



PERINGATAN DINI CUACA WILAYAH RIAU

19 April 2026

Masa Berlaku Peringatan Dini

01:10 - 04:00 WIB

Potensi terjadi hujan dengan intensitas sedang hingga lebat yang dapat disertai kilat/petir dan angin kencang

- Wilayah Peringatan Dini
- Wilayah Potensi Meluas
- Wilayah Tidak Terdampak

www.bmkg.go.id | infoBMKG | call center 196

PERINGATAN DINI CUACA WILAYAH RIAU

UPDATE Peringatan Dini Cuaca Wilayah Riau tgl 19 April 2026 pkl. 01:00 WIB masih berpotensi terjadi hujan dengan intensitas sedang hingga lebat yang dapat disertai kilat/petir dan angin kencang pada pkl 01:10 WIB di Kabupaten Kampar: Tambang, Xiii Koto Kampar, Kuok, Siak Hulu, Kampar Kiri, Kampar Kiri Hilir, Kampar Kiri Hulu, Tapung, Tapung Hilir, Tapung Hulu, Salo, Rumbio Jaya, Bangkinang, Perhentian Raja, Kampar Timur, Kampar Utara, Kampar Kiri Tengah, Gunung Sahilan, Koto Kampar Hulu, Kabupaten Indragiri Hulu: Kelayang, Peranap, Batang Peranap, Kabupaten Bengkalis: Pinggir, Mandau, Kabupaten Pelalawan: Uku, Pangkalan Kuras, Pangkalan Lesung, Langgam, Pelalawan, Bunut, Bandar Sel Kijang, Kabupaten Rokan Hulu: Ujung Batu, Rokan Iv Koto, Rambah, Kepenuhan, Kunto Darussalam, Rambah Samo, Tandun, Kabun, Bonai Darussalam, Pagaran Tapah Darussalam, Kepenuhan Hulu, Pendalihan Iv Koto, Kabupaten Rokan Hilir: Tanah Putih, Sinabol, Tanah Putih Tanjung Melawan, Rantau Kopar, Kabupaten Siak: Siak, Minas, Tualang, Koto Gasib, Kandis, Lubuk Dalam, Mempura, Kabupaten Kuantan Singingi: Kuantan Tengah, Singingi, Cerenti, Singingi Hilir, Pangean, Logas Tanah Darat, Inuman, Sentaja Raya, Kota Pekanbaru: Sukajadi, Pekanbaru Kota, Sali, Lima Puluh, Senapelan, Rumbai, Bukit Raya, Tampan, Marpayan Damai, Tenayan Raya, Payung Sekaki, Rumbai Pesisir, Kota Dumai: Sungai Sembilan, Medang Kampai, dan sekitarnya.

Dan dapat meluas ke wilayah Kabupaten Indragiri Hulu: Rengat Rengat Barat, Pasir Penyuh, Siberida, Batang Cenaku, Batang Gongsaj, Lirik, Sungai Lala, Lubuk Batu Jaya, Rakit Kulim, Kabupaten Bengkalis: Bukit Batu, Mandau, Rupert, Siak Kecil, Kabupaten Indragiri Hilir: Kateman, Pulau Burung, Kabupaten Pelalawan: Pangkalan Kerinci, Kerumutan, Teluk Meranti, Kuala Kampar, Bandar Petalangan, Kabupaten Rokan Hilir: Bangko, Rimba Melintang, Pujud, Bangko Pusako, Batu Hampar, Kabupaten Siak: Sungai Apat, Sungai Mandau, Dayun, Kerinci Kanan, Bunga Raya, Sabak Auh, Pusako, Kabupaten Kuantan Singingi: Kuantan Mudik, Benai, Gunungtoar, Kuantan Hilir Seberang, Pucuk Rantau, Kabupaten Kepulauan Meranti: Rangsang, Tebing Tinggi Barat, Merbau, Tebing Tinggi Timur, Kota Dumai: Dumai Barat, Dumai Timur, Bukit Kapur, Dumai Selatan, dan sekitarnya.

Kondisi ini diperkirakan masih dapat berlangsung hingga pkl 04:00 WIB

Prakirawan BMKG - Riau

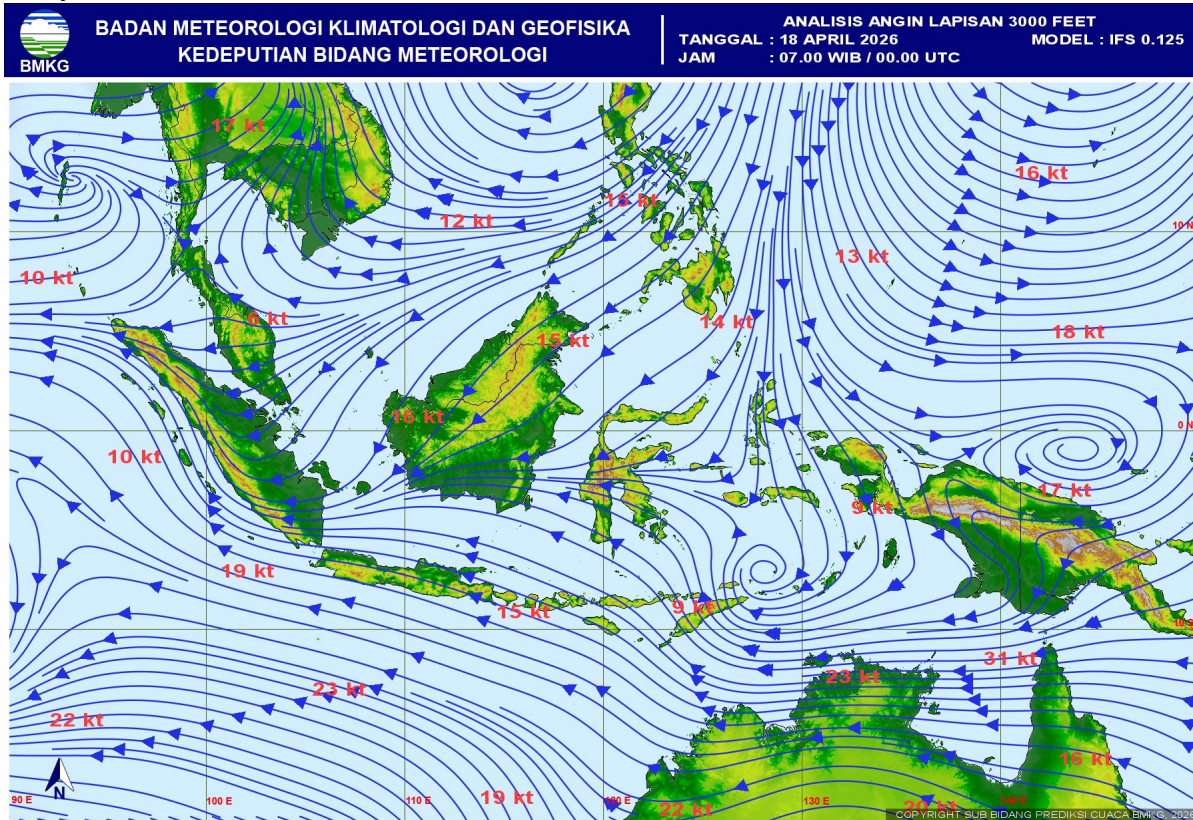
www.bmkg.go.id | infoBMKG | call center 196

VI. PROSPEK KE DEPAN

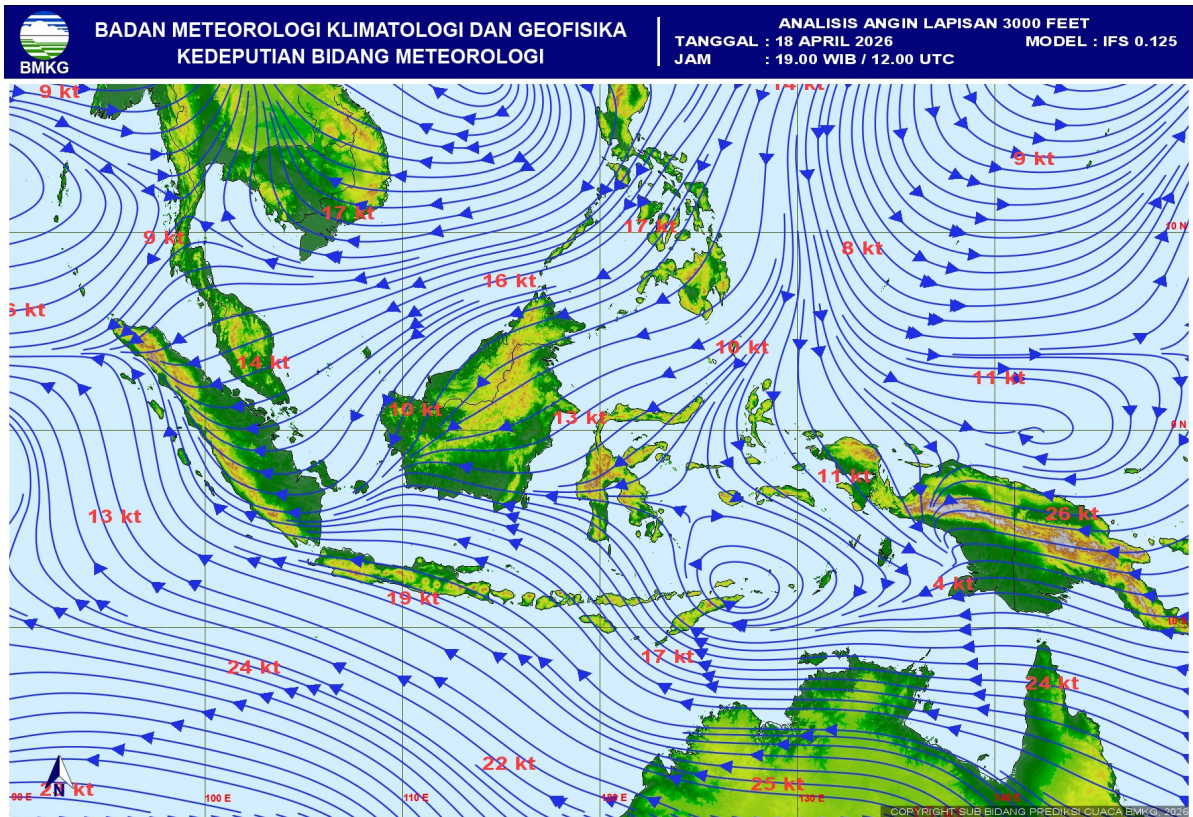
- Hujan dengan intensitas ringan hingga lebat yang dapat disertai petir dan angin kencang diperkirakan masih terjadi terutama pada siang/sore dan malam/dini hari.

LAMPIRAN

Lampiran 1.

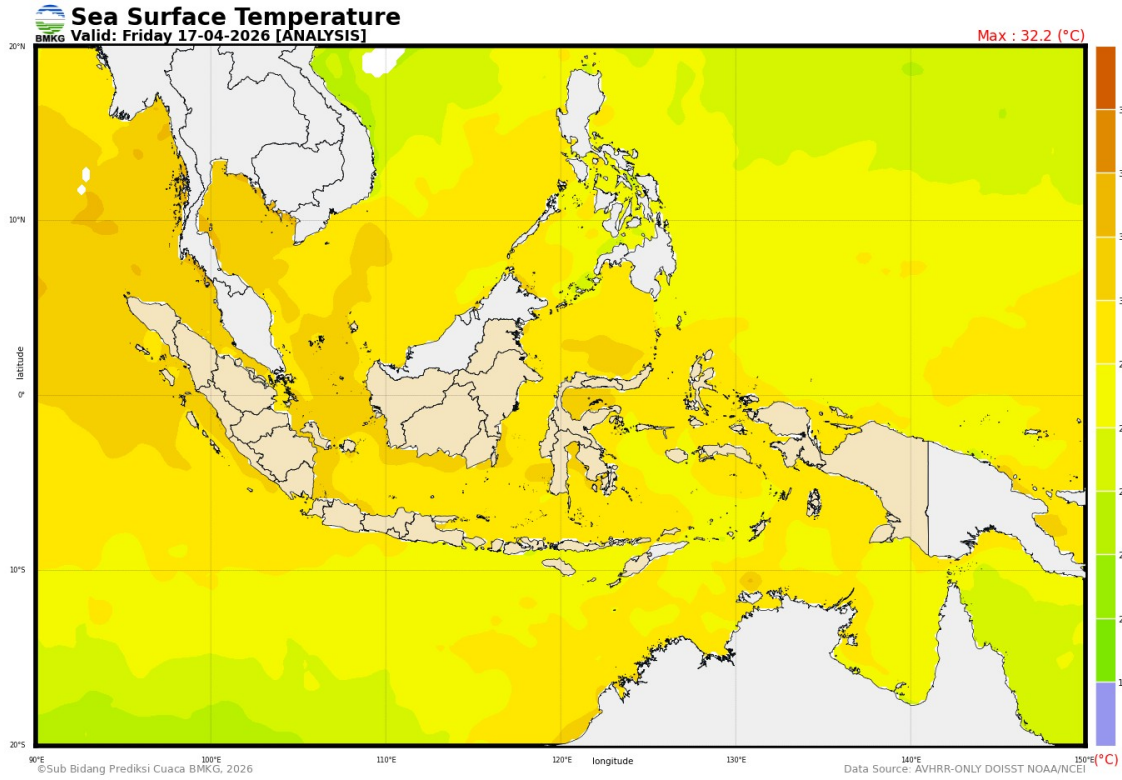


Gambar 1. Analisis Streamline tanggal 18 April 2026 pukul 00.00 UTC

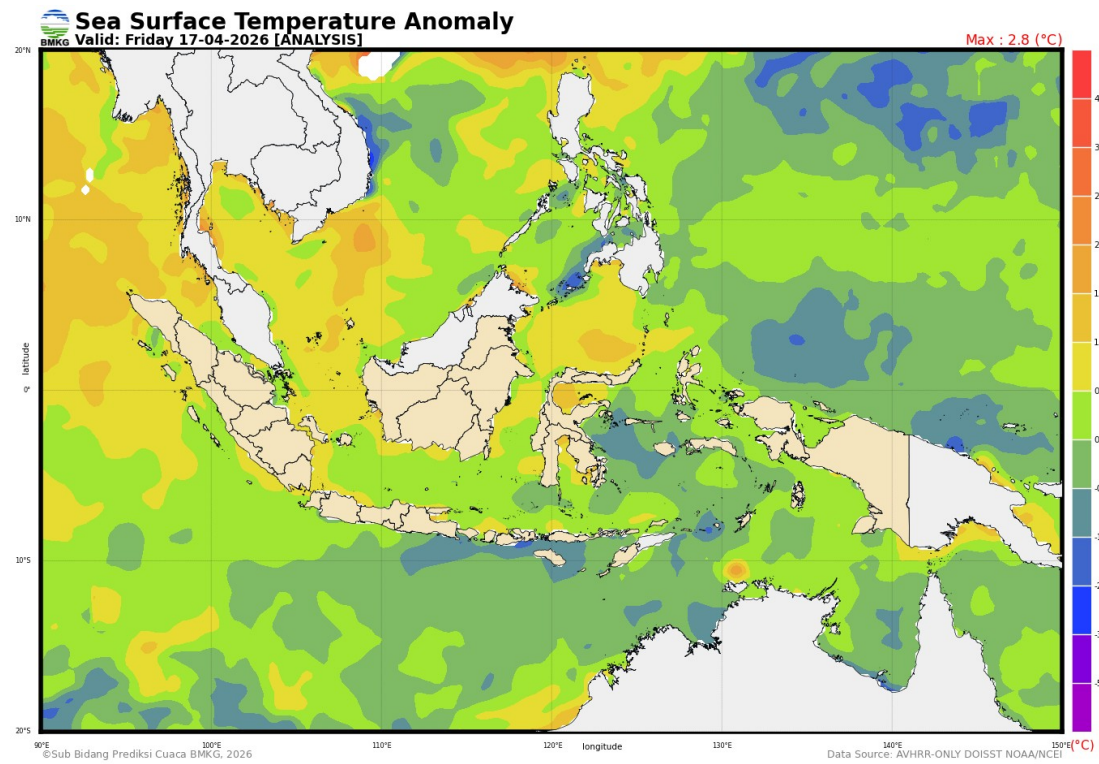


Gambar 2. Analisis Streamline tanggal 18 April 2026 pukul 12.00 UTC

Lampiran 2.



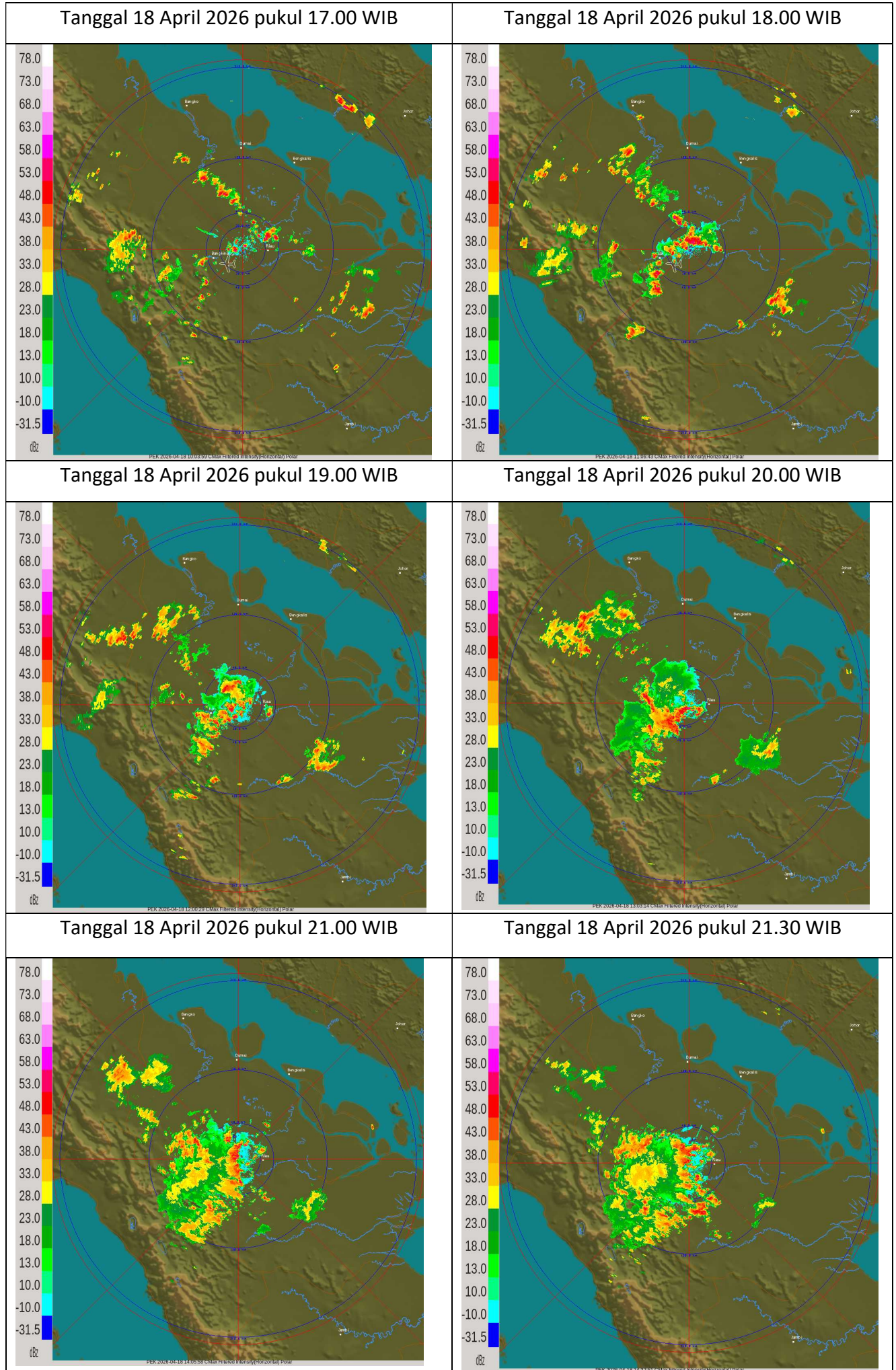
Gambar 3. Analisis SST tanggal 17 April 2026

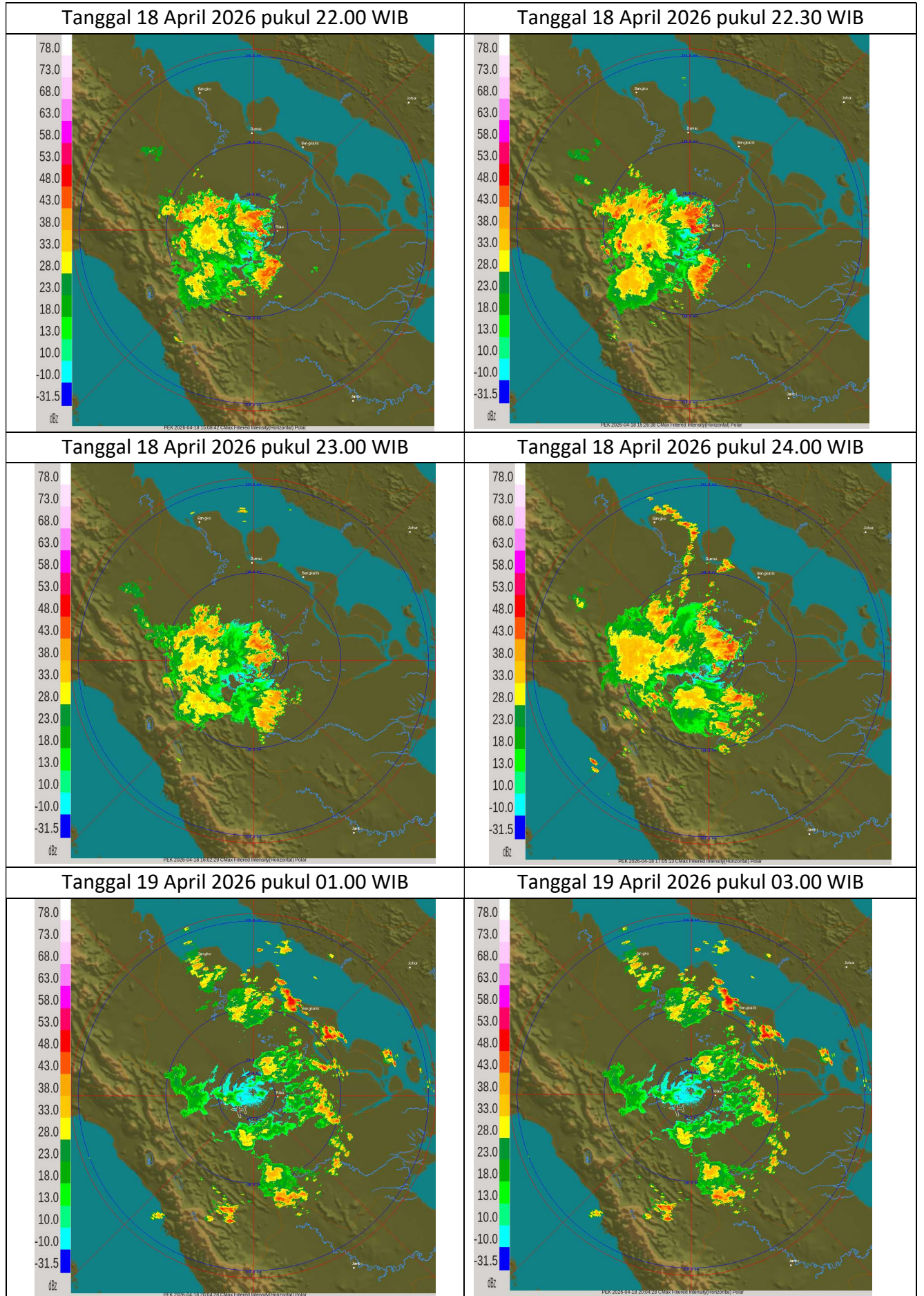


Gambar 4. Analisis Anomaly SST tanggal 17 April 2026

Lampiran 3.

Citra Radar Cuaca





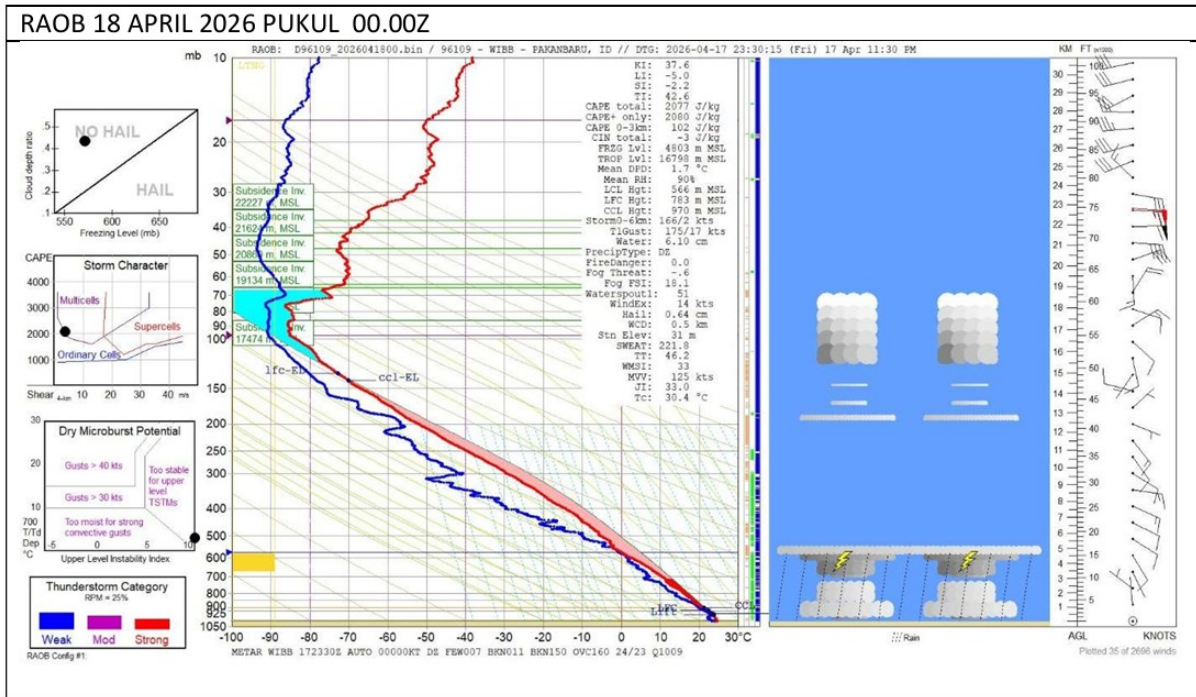


BADAN METEOROLOGI KLIMATOLOGI DAN GEOFISIKA
STASIUN METEOROLOGI SULTAN SYARIF KASIM II PEKANBARU

Bandar Udara Sultan Syarif Kasim II Pekanbaru 28284 Telp. (0761) 674791, Fax 73701
website : www.stametpekanbaru.com email : bmgpk@yahoo.com

Lampiran 4.

Pengamatan RASON



Mengetahui
Koordinator Bidang Data dan Informasi

Bibin Sulianto

Pekanbaru, 19 April 2026
Forecaster on Duty

San ya Gautami