

ANALISA CUACA KEJADIAN HUJAN LEBAT DI PROVINSI RIAU
TANGGAL 25 April 2026

I. INFORMASI KEJADIAN HUJAN LEBAT PETIR DAN ANGIN KENCANG

LOKASI	Kota Pekanbaru
TANGGAL	25 April 2026
DAMPAK	Banjir disejumlah wilayah pemukiman dan ruas jalan di Rumbai Kota Pekanbaru



Sumber : Instagram viralpekanbaru



BADAN METEOROLOGI KLIMATOLOGI DAN GEOFISIKA
STASIUN METEOROLOGI SULTAN SYARIF KASIM II PEKANBARU

Bandar Udara Sultan Syarif Kasim II Pekanbaru 28284 Telp. (0761) 674791, Fax 73701
website : www.stametpekanbaru.com email : bmgpku@yahoo.com

II. DATA CURAH HUJAN

JUMLAH CURAH HUJAN TANGGAL 25 APRIL 2026
(UPDATE TANGGAL 26 APRIL 2026 PUKUL 07.00 WIB)

Lokasi Penakar Hujan	Kabupaten / Kota	Jarak Pandang	Intensitas Curah Hujan	Waktu Kejadian Hujan (WIB)	INPUT DATA
SSK II Pekanbaru	Kota Pekanbaru	2 KM (Udara Kabur)	Hujan Sedang	16.25 - 19.21; 19.50 - 21.18; 22.24 - 00.45	42.5
Japura Indragiri Hulu	Kab. Inhu	5 KM (Udara Kabur)	Hujan Ringan	06:06 Z- 06:30 Z; 08:20 Z - 11.30Z; 13.45Z - 15.30Z	19.1
Pinang Kampai Dumai	Kota Dumai			off	0
SSHSN Pelalawan	Kab. Pelalawan	6 KM	Hujan Ringan	16.50-19.30; 20.00-23.00	14.5
Tambang Kampar	Kab. Kampar	7 KM	Hujan Ringan		14.2
Rumbai Timur	Kota Pekanbaru		Hujan Lebat		83.4
Dumai Timur	Kota Dumai		Hujan Ringan		0.8
Bangkinang	Kab. Kampar		Hujan Sedang		30.2
XIII Koto Kampar	Kab. Kampar		Hujan Sedang		31.8
Kampar Kiri	Kab. Kampar		Hujan Ringan		11.6
AAWS Tambang Kampar	Kab. Kampar		Hujan Ringan		15.4
AWS Mesonet Kampar	Kab. Kampar		-	off	0
Kuala Kampar	Kab. Pelalawan		-		0
Teluk Meranti	Kab. Pelalawan		Hujan Ringan		3
Bantan	Kab. Bengkalis		Hujan Ringan		18.6
Bukit Batu	Kab. Bengkalis		Hujan Ringan		13
Bandar Laksmana	Kab. Bengkalis		Hujan Ringan		3.2
Bunga Raya	Kab. Siak		Hujan Ringan		9
Siak	Kab. Siak		Hujan Ringan		3.2
Kandis	Kab. Siak		Hujan Ringan		3.2
Minas	Kab. Siak		Hujan Ringan		10.2
Pusako	Kab. Siak		Hujan Ringan		17.4
Tambusai	Kab. Rohul		Hujan Ringan		3
Tandun	Kab. Rohul		Hujan Ringan		15.4
Pasir Pangaraian	Kab. Rohul		Hujan Ringan		10.2
Rokan IV Koto	Kab. Rohul		-		0
AWS Mesonet Rohul	Kab. Rohul		-		0
AAWS Rimbang Melintang Rohil	Kab. Rohil		Hujan Ringan		0.2
Tanah Putih	Kab. Rohil		Hujan Ringan		4.4
Batang Cenaku	Kab. Inhu		Hujan Sedang		21.4
Pekan Arba	Kab. Inhu		Hujan Ringan		11.2
Tembilahan	Kab. Inhil		Hujan Ringan		0.2
AAWS Singingi	Kab. Kuansing		Hujan Sedang		24.4
Kuantan Tengah	Kab. Kuansing		Hujan Ringan		9.4
Tebing Tinggi	Kab. Meranti		Hujan Ringan		4.2

Note: Tidak semua curah hujan tercatat pada penakar hujan

(-) : Tidak Ada Hujan
0.5 - 20.0 mm : Hujan Ringan
20.0 - 50.0 mm : Hujan Sedang
50.0 - 100.0 mm : Hujan Lebat
> 100.0 mm : Hujan Sangat Lebat



BADAN METEOROLOGI KLIMATOLOGI DAN GEOFISIKA
STASIUN METEOROLOGI SULTAN SYARIF KASIM II PEKANBARU

Bandar Udara Sultan Syarif Kasim II Pekanbaru 28284 Telp. (0761) 674791, Fax 73701
website : www.stametpekanbaru.com email : bmgpku@yahoo.com

III. ANALISIS METEOROLOGI

INDIKATOR	KETERANGAN
1. Pola Angin	Berdasarkan analisis pola angin pada tanggal 25 April 2026 pukul 07.00 WIB (00.00 UTC) dan 19.00 WIB (12.00 UTC), terpantau adanya daerah pertemuan massa udara (konvergensi) di wilayah Riau bagian utara, barat, tengah, dan selatan yang dipicu oleh adanya belokan angin di Riau. Kondisi ini menyebabkan terjadinya penumpukan massa udara basah yang mendukung pertumbuhan awan hujan di wilayah Riau.
2. SST	SST di perairan Samudera Hindia dan Selat Malaka terpantau bernilai sekitar 29.0°C – 31.0°C. Hal ini menunjukkan bahwa suhu muka laut masih cukup hangat. Selanjutnya, anomali SST di sekitar Samudera Hindia, Selat Malaka, dan Perairan Riau terpantau mencapai 1.5°C. Kondisi ini semakin memperkuat pasokan uap air yang mendukung pertumbuhan awan hujan di wilayah Riau.
3. Citra Radar Cuaca	Berdasarkan citra radar cuaca tanggal 25 April 2026 pukul 10.00 WIB terpantau sudah terdapat awan konvektif yang matang di wilayah Riau bagian utara, barat dan selatan. Awan konvektif mulai berkumpul ke tengah Riau pada pukul 14.00 WIB, dan gugusan awan ini menjadi semakin luas dan matang pada pukul 15.00 WIB. Pada pukul 16.00 WIB, terpantau gugusan awan konvektif meluas di Riau bagian tengah terutama Kota Pekanbaru. Pada pukul 18.00 WIB, terpantau bahwa awan konvektif di Riau bagian tengah mulai meluruh.
4. Dinamika Atmosfer	Informasi Dinamika Atmosfer tanggal 25 April 2026 : SOI : -9.4 (signifikan > +7) —> tidak berpengaruh terhadap peningkatan pola konvektif di sebagian wilayah Indonesia bagian tengah dan timur. Indeks ENSO di NINO 3.4 : -0.06 (signifikan < ±0.8) —> tidak berpengaruh terhadap peningkatan pola konvektif di sebagian wilayah Indonesia. DMI : +0.01 (normal ±0.4) —> tidak berpengaruh terhadap peningkatan aktivitas/pola konvektif di wilayah Indonesia bagian barat. MJO : Fase 1 (West. Hem. and Africa) -> tidak berkontribusi terhadap proses pembentukan awan hujan di wilayah Indonesia; Aktif secara spasial di sebagian wilayah Aceh bag utara, NTT. Gel. Atmosfer : Kelvin -> Jateng, DIY, Jatim, NTT, Maluku, Papbar bag selatan, Papua Tengah, Papua Pegunungan, Papsel, Papua bag selatan. Rossby Ekuatorial -> Aceh, Bali, NTB, NTT, Sulsel bag selatan, Sultra, Maluku, Papbar bag selatan, Papsel bag barat. Indeks Surge : +2.0 (signifikan > +10) —> Aliran massa udara dingin tidak signifikan terhadap wil. Indonesia (update 19.35UTC 2026/04/24).



BADAN METEOROLOGI KLIMATOLOGI DAN GEOFISIKA
STASIUN METEOROLOGI SULTAN SYARIF KASIM II PEKANBARU

Bandar Udara Sultan Syarif Kasim II Pekanbaru 28284 Telp. (0761) 674791, Fax 73701
website : www.stametpekanbaru.com email : bmgpku@yahoo.com

	<p>Belokan angin dan konvergensi -> Sumbar, Bengkulu, Lampung, Banten, DK Jakarta, Jabar, Jatim, Kalbar, Kalteng, Kalsel, Sulsel, Sultra, Sulbar, Maluku, Papua Barat Daya, Papua Tengah, Papua Pegunungan, Papua Selatan.</p> <p>SST anomali : -0.5 s/d +2.0 °C: Potensi penguapan (penambahan massa uap air) di perairan barat Sumatera, Selat Malaka, Laut Natuna, Selat Karimata, Laut Jawa, perairan selatan Banten-DIY, Selat Makassar, Teluk Tomini, Teluk Bone, Laut Sulawesi, Laut Banda, Laut Halmahera, Laut Seram, perairan selatan Papua Selatan, Laut Arafura.</p>
5. Analisa RASON	<p>Analisa RASON, 25 April 2026 Pukul 00 UTC (07.00 WIB) Stasiun: 96109 - WIBB (Pekanbaru/SSK II)</p> <p>Tingkat Pertumbuhan Awan</p> <ul style="list-style-type: none">* LCL (Dasar Awan): 1371 ft MSL* LFC (Level Konveksi): 1755 ft MSL* CCL: 2287 ft MSL* Freezing Level (0°C): 16.706 ft MSL* Equilibrium Level (EL): 49.000 ft MSL, Puncak awan SIGWX 48.000 ft MSL <p>Indeks Stabilitas:</p> <ul style="list-style-type: none">* CAPE Total: 2.664 J/kg* K-Index (KI): 38.5* Lifted Index (LI): -4.4* Precipitable Water (PW): 6.30 cm* Status Labilitas: Sedang - Kuat <p>Lapisan Angin:</p> <ul style="list-style-type: none">* 925 mb: Timur (E) / 10 knot* 800 mb: Tenggara (SE) / 10 knot* 700 mb: Timur (E) / 15 knot <p>ANALISA:</p> <ol style="list-style-type: none">1. Atmosfer hari ini tetap di kondisi labil yaitu dari (CAPE 2.538 J/Kg dan TI 42.8) menjadi (CAPE 2.664 J/Kg dan TI 42.9). Kondisi ini mendukung aktivitas konvektif, terutama dipengaruhi oleh pemanasan lokal didukung oleh kandungan uap air yang cukup tinggi PW > 6.30 cm (63.0 mm).2. Data RASON pada pagi ini (EL 49.000 ft MSL). Potensi pertumbuhan awan teridentifikasi pada lapisan ketinggian 1.300 – 16.000 ft.3. Turbulensi: Berpotensi terjadi turbulensi ringan di lapisan menengah (46.000 - 64.000 ft).4. Kesimpulan: Kondisi atmosfer secara umum berada pada kategori labil sedang-kuat, dengan potensi pertumbuhan awan konvektif yang signifikan. Kondisi ini dapat

menimbulkan hujan intensitas ringan hingga sedang yang dapat disertai dengan petir dan angin kencang.

IV. KESIMPULAN

- Curah hujan dengan intensitas lebat tanggal 25 April 2026 (24 jam) tercatat di wilayah Provinsi Riau yaitu data curah hujan di Kota Pekanbaru tepatnya di ARG Rumbai Timur (83,4 mm).
- Berdasarkan analisis citra radar cuaca, pertumbuhan awan konvektif mulai terjadi sejak pagi hari di wilayah Riau bagian utara, tengah dan selatan, kemudian awan mulai berkumpul ke wilayah Riau bagian tengah menuju ke barat pada siang hari. Awan konvektif menjadi matang dan meluas ke hampir seluruh wilayah Riau bagian tengah pada sore hari pukul 16.00 WIB. Gugusan awan-awan ini mempertahankan sistemnya hingga pukul 18.00 WIB, dan meluruh pada malam hingga dini hari namun masih terdapat awan konvektif di Riau bagian timur.
- Kejadian hujan lebat ini dipicu oleh beberapa faktor meteorologis utama, yaitu: Adanya belokan angin dan konvergensi di wilayah Riau yang menyebabkan penumpukan massa udara basah. Suhu muka laut (SST) yang hangat (29–31°C) serta anomali positif yang meningkatkan suplai uap air ke atmosfer.
- Kondisi atmosfer yang labil kuat dan didukung oleh aktifnya fenomena gelombang ekuatorial Kelvin meningkatkan aktivitas pertumbuhan awan di Riau.
- Kombinasi faktor tersebut menyebabkan terbentuknya awan konvektif yang tumbuh secara signifikan dan persisten, sehingga menghasilkan hujan dengan durasi yang cukup lama (±10.00–23.00 WIB) dan berdampak pada terjadinya banjir dan genangan di wilayah Kota Pekanbaru dan sekitarnya.

V. INFORMASI PERINGATAN DINI

Informasi peringatan dini telah dikirimkan melalui website dan aplikasi *WhatsApp* ke beberapa *Stake Holders* yang tergabung di group Info Riau.



PERINGATAN DINI CUACA WILAYAH RIAU

25 April 2026

Masa Berlaku Peringatan Dini
07:55 - 10:30 WIB

Potensi terjadi hujan dengan intensitas sedang hingga lebat yang dapat disertai kilat/petir dan angin kencang

- Wilayah Peringatan Dini
- Wilayah Potensi Meluas
- Wilayah Tidak Terdampak

www.bmkg.go.id | [infoBMKG](https://www.instagram.com/infoBMKG) | [call center 196](https://www.facebook.com/infoBMKG)



PERINGATAN DINI CUACA WILAYAH RIAU

UPDATE Peringatan Dini Cuaca Wilayah Riau tgl 25 April 2026 pkl. 07:45 WIB masih berpotensi terjadi hujan dengan intensitas sedang hingga lebat yang dapat disertai kilat/petir dan angin kencang pada pkl 07:55 WIB di Kabupaten Kampar: Xlil Kota Kampar, Kuok, Kampar Kiri, Kampar Kiri Hulu, Tapung Hulu, Koto Kampar Hulu, Kabupaten Indragiri Hulu: Peranap, Batang Canaku, Rakit Kulim, Kabupaten Bengkalis: Siak Kecil, Bukit Batu, Pinggir, Mandau, Kabupaten Indragiri Hilir: Kuala Indragiri, Kamuning, Kabupaten Pelalawan: Bandar Sei Kijang, Kabupaten Rokan Hulu Rokan Iv Koto, Tambusai, Kepenuhan, Kunto Darussalam, Rambah Samo, Rambah Hilir, Tambusai Utara, Bangun Purba, Tandun, Kabun, Pageran Tapah Darussalam, Kepenuhan Hulu, Pendallian Iv Koto, Kabupaten Rokan Hilir: Tanah Putih, Pujud, Kabupaten Siak: Karinej Kanan, Kandis, Kabupaten Kepulauan Meranti: Tasik Putri Puyu, Kota Pekanbaru: Tanayan Rayo, Kota Dumai: Dumai Timur, Bukit Kapur, Dumai Kota, Dumai Selatan, dan sekitarnya.

Dan dapat meluas ke wilayah Kabupaten Kampar: Tambang, Siak Hulu, Tapung Hilir, Perhentian Raja, Kabupaten Indragiri Hulu: Batang Gansal, Batang Peranap, Kabupaten Bengkalis: Mandau, Pinggir, Kabupaten Indragiri Hilir: Tanah Merah, Kabupaten Rokan Hulu: Ujung Batu, Bantai Darussalam, Kabupaten Rokan Hilir: Tanah Putih Tanjung Melawan, Bangko Pusako, Rantau Kopar, Kabupaten Siak: Siak, Sungai Apit, Tualang, Sungai Mandau, Bunga Raya, Sabak Auh, Kabupaten Kuantan Singingi: Pucuk Rantau, Kabupaten Kepulauan Meranti: Merbau, Kota Pekanbaru: Sukojadi, Pekanbaru Kota, Saji, Lima Puluh, Senapelan, Bukit Raya, Tampan, Marpayan Dama, Payung Sekaki, Rumbai Pesisir, Kota Dumai: Dumai Barat, Sungai Sembilan, dan sekitarnya.

Kondisi ini diperkirakan masih dapat berlangsung hingga pkl 10:30 WIB

Prakirawan BMKG - Riau

www.bmkg.go.id | [infoBMKG](https://www.instagram.com/infoBMKG) | [call center 196](https://www.facebook.com/infoBMKG)

PERINGATAN DINI CUACA WILAYAH RIAU



25 April 2026

Masa Berlaku Peringatan Dini
10:30 - 13:00 WIB



Potensi terjadi hujan dengan intensitas sedang hingga lebat yang dapat disertai kilat/petir dan angin kencang

- Wilayah Peringatan Dini
- Wilayah Potensi Meluas
- Wilayah Tidak Terdampak

www.bmkg.go.id | [infoBMKG](#) | [call center 196](#)

PERINGATAN DINI CUACA WILAYAH RIAU

UPDATE Peringatan Dini Cuaca Wilayah Riau tgl 25 April 2026 pkl. 10:20 WIB masih berpotensi terjadi hujan dengan intensitas sedang hingga lebat yang dapat disertai kilat/petir dan angin kencang pada pkl 10:30 WIB di Kabupaten Kampar: Bangkinang Kota, Kampar, Tambang, Xiii Koto Kampar, Kuak, Kampar Kiri, Kampar Kiri Hulu, Tapung, Tapung Hulu, Salo, Rumbio Jaya, Bangkinang, Kampar Utara, Gunung Sahilan, Koto Kampar Hulu, Kabupaten Indragiri Hulu: Rengat, Rengat Barat, Kelayang, Pasir Peny, Peranap, Siberida, Batang Cenaku, Batang Gansgal, Lirik, Kuala Cenaku, Sungai Lala, Lubuk Batu Jaya, Rakit Kulim, Batang Parano, Kabupaten Bengkalis: Mandau, Pinggir, Kabupaten Indragiri Hilir: Enak, Tempuling, Mandah, Keritang, Tanah Merah, Kamuning, Kampas, Kabupaten Pelalawan: Ujuk, Pangkalan Kuras, Langgam, Pelalawan, Teluk Meranti, Kuala Kampar, Kabupaten Rokan Hulu: Ujung Batu, Rokan Iv Koto, Rambah, Tambusai, Kepenuhan, Kunto Darussalam, Rambah Sama, Tambusai Utara, Tandun, Kabun, Bonai Darussalam, Kepenuhan Hulu, Pendallian Iv Koto, Kabupaten Rokan Hilir: Kubu, Tanah Putih, Pasir Limau Kapas, Sinaboi, Pujud, Kabupaten Siak: Sungai Apit, Minas, Tualang, Dayun, Kandis, Mempura, Kabupaten Kuantan Singingi: Kuantan Tengah, Singingi, Kuantan Hilir, Pangean, Logas Tanah Darat, Hulu Kuantan, Sentajo Raya, Kota Pekanbaru: Rumbai, Rumbai Pesisir, Kota Dumai: Bukit Kapur, dan sekitarnya.

Dan dapat meluas ke wilayah Kabupaten Kampar: Kampar Kiri Hilir, Tapung Hilir, Kampar Timur, Kampar Kiri Tengah, Kabupaten Indragiri Hilir: Kuala Indragiri, Gaung Anak Serka, Gaung, Concong, Kabupaten Pelalawan: Pangkalan Karina, Pangkalan Lesung, Karumutan, Kabupaten Rokan Hulu: Rambah Hilir, Bangun Purba, Pagaran Tapah Darussalam, Kabupaten Rokan Hilir: Bagan Sinembah, Simpang Kanan, Rantau Kopar, Kabupaten Siak: Siak, Kerincah Kanan, Koto Gasib, Lubuk Dalam, Kabupaten Kuantan Singingi: Kuantan Mudik, Cerenti, Benai, Gunungtoar, Singingi Hilir, Inuman, Kuantan Hilir Seberang, Pucuk Rantau, Kota Pekanbaru: Tenayan Raya, dan sekitarnya.

Kondisi ini diperkirakan masih dapat berlangsung hingga pkl 13:00 WIB

Prakirawan BMKG - Riau

www.bmkg.go.id | [infoBMKG](#) | [call center 196](#)

PERINGATAN DINI CUACA WILAYAH RIAU



25 April 2026

Masa Berlaku Peringatan Dini
12:50 - 15:30 WIB



Potensi terjadi hujan dengan intensitas sedang hingga lebat yang dapat disertai kilat/petir dan angin kencang

- Wilayah Peringatan Dini
- Wilayah Potensi Meluas
- Wilayah Tidak Terdampak

www.bmkg.go.id | [infoBMKG](#) | [call center 196](#)

PERINGATAN DINI CUACA WILAYAH RIAU

UPDATE Peringatan Dini Cuaca Wilayah Riau tgl 25 April 2026 pkl. 12:40 WIB masih berpotensi terjadi hujan dengan intensitas sedang hingga lebat yang dapat disertai kilat/petir dan angin kencang pada pkl 12:50 WIB di Kabupaten Kampar: Xiii Koto Kampar, Kuak, Kampar Kiri, Kampar Kiri Hilir, Kampar Kiri Hulu, Tapung, Tapung Hilir, Tapung Hulu, Salo, Rumbio Jaya, Bangkinang, Kampar Utara, Kampar Kiri Tengah, Koto Kampar Hulu, Kabupaten Indragiri Hulu: Rengat, Rengat Barat, Kelayang, Peranap, Siberida, Batang Gansgal, Lirik, Lubuk Batu Jaya, Batang Parano, Kabupaten Bengkalis: Mandau, Siak Kecil, Pinggir, Bukit Batu, Kabupaten Indragiri Hilir: Enak, Kuala Indragiri, Tembilihan, Tempuling, Gaung Anak Serka, Mandah, Keritang, Tanah Merah, Batang Tuaka, Gaung, Concong, Kampas, Sungai Batang, Kabupaten Pelalawan: Ujuk, Pangkalan Kuras, Langgam, Kerumutan, Teluk Meranti, Kabupaten Rokan Hulu: Ujung Batu, Tambusai, Kepenuhan, Kunto Darussalam, Tambusai Utara, Tandun, Kabun, Bonai Darussalam, Pagaran Tapah Darussalam, Kepenuhan Hulu, Kabupaten Rokan Hilir: Kubu, Tanah Putih, Pasir Limau Kapas, Pujud, Bangko Pusaka, Simpang Kanan, Batu Hampar, Rantau Kopar, Pekaitan, Kabupaten Siak: Minas, Tualang, Sungai Mandau, Koto Gasib, Kandis, Kabupaten Kuantan Singingi: Kuantan Mudik, Kuantan Tengah, Singingi, Cerenti, Gunungtoar, Singingi Hilir, Pangean, Logas Tanah Darat, Inuman, Hulu Kuantan, Kuantan Hilir Seberang, Sentajo Raya, Kota Dumai: Bukit Kapur, Sungai Sembilan, dan sekitarnya.

Dan dapat meluas ke wilayah Kabupaten Kampar: Tambang, Kampar Timur, Gunung Sahilan, Kabupaten Indragiri Hilir: Pasir Peny, Batang Cenaku, Kuala Cenaku, Sungai Lala, Rakit Kulim, Kabupaten Indragiri Hilir: Rete, Kataman, Tembilihan Hulu, Kemuning, Pelangiran, Kabupaten Pelalawan: Pangkalan Lesung, Pelalawan, Kabupaten Rokan Hilir: Bangko, Rimba Melintang, Bagan Sinembah, Sinaboi, Tanah Putih Tanjung Melawan, Kubu Babussalam, Kabupaten Siak: Sungai Apit, Dayun, Kabupaten Kuantan Singingi: Kuantan Hilir, Benai, Kota Pekanbaru: Rumbai, Rumbai Pesisir, dan sekitarnya.

Kondisi ini diperkirakan masih dapat berlangsung hingga pkl 15:30 WIB

Prakirawan BMKG - Riau

www.bmkg.go.id | [infoBMKG](#) | [call center 196](#)

PERINGATAN DINI CUACA WILAYAH RIAU



25 April 2026

Masa Berlaku Peringatan Dini
12:50 - 15:30 WIB



Potensi terjadi hujan dengan intensitas sedang hingga lebat yang dapat disertai kilat/petir dan angin kencang

- Wilayah Peringatan Dini
- Wilayah Potensi Meluas
- Wilayah Tidak Terdampak

www.bmkg.go.id | [infoBMKG](#) | [call center 196](#)

PERINGATAN DINI CUACA WILAYAH RIAU

UPDATE Peringatan Dini Cuaca Wilayah Riau tgl 25 April 2026 pkl. 12:40 WIB masih berpotensi terjadi hujan dengan intensitas sedang hingga lebat yang dapat disertai kilat/petir dan angin kencang pada pkl 12:50 WIB di Kabupaten Kampar: Xiii Koto Kampar, Kuak, Kampar Kiri, Kampar Kiri Hilir, Kampar Kiri Hulu, Tapung, Tapung Hilir, Tapung Hulu, Salo, Rumbio Jaya, Bangkinang, Kampar Utara, Kampar Kiri Tengah, Koto Kampar Hulu, Kabupaten Indragiri Hulu: Rengat, Rengat Barat, Kelayang, Peranap, Siberida, Batang Gansgal, Lirik, Lubuk Batu Jaya, Batang Parano, Kabupaten Bengkalis: Mandau, Siak Kecil, Pinggir, Bukit Batu, Kabupaten Indragiri Hilir: Enak, Kuala Indragiri, Tembilihan, Tempuling, Gaung Anak Serka, Mandah, Keritang, Tanah Merah, Batang Tuaka, Gaung, Concong, Kampas, Sungai Batang, Kabupaten Pelalawan: Ujuk, Pangkalan Kuras, Langgam, Kerumutan, Teluk Meranti, Kabupaten Rokan Hulu: Ujung Batu, Tambusai, Kepenuhan, Kunto Darussalam, Tambusai Utara, Tandun, Kabun, Bonai Darussalam, Pagaran Tapah Darussalam, Kepenuhan Hulu, Kabupaten Rokan Hilir: Kubu, Tanah Putih, Pasir Limau Kapas, Pujud, Bangko Pusaka, Simpang Kanan, Batu Hampar, Rantau Kopar, Pekaitan, Kabupaten Siak: Minas, Tualang, Sungai Mandau, Koto Gasib, Kandis, Kabupaten Kuantan Singingi: Kuantan Mudik, Kuantan Tengah, Singingi, Cerenti, Gunungtoar, Singingi Hilir, Pangean, Logas Tanah Darat, Inuman, Hulu Kuantan, Kuantan Hilir Seberang, Sentajo Raya, Kota Dumai: Bukit Kapur, Sungai Sembilan, dan sekitarnya.

Dan dapat meluas ke wilayah Kabupaten Kampar: Tambang, Kampar Timur, Gunung Sahilan, Kabupaten Indragiri Hilir: Pasir Peny, Batang Cenaku, Kuala Cenaku, Sungai Lala, Rakit Kulim, Kabupaten Indragiri Hilir: Rete, Kataman, Tembilihan Hulu, Kemuning, Pelangiran, Kabupaten Pelalawan: Pangkalan Lesung, Pelalawan, Kabupaten Rokan Hilir: Bangko, Rimba Melintang, Bagan Sinembah, Sinaboi, Tanah Putih Tanjung Melawan, Kubu Babussalam, Kabupaten Siak: Sungai Apit, Dayun, Kabupaten Kuantan Singingi: Kuantan Hilir, Benai, Kota Pekanbaru: Rumbai, Rumbai Pesisir, dan sekitarnya.

Kondisi ini diperkirakan masih dapat berlangsung hingga pkl 15:30 WIB

Prakirawan BMKG - Riau

www.bmkg.go.id | [infoBMKG](#) | [call center 196](#)

PERINGATAN DINI CUACA WILAYAH RIAU



Pekanbaru

25 April 2026

Masa Berlaku Peringatan Dini

16:00 - 19:00 WIB



Potensi terjadi hujan dengan intensitas sedang hingga lebat yang dapat disertai kilat/petir dan angin kencang

- Wilayah Peringatan Dini
- Wilayah Potensi Meluas
- Wilayah Tidak Terdampak

www.bmkg.go.id | infoBMKG | call center 196

PERINGATAN DINI CUACA WILAYAH RIAU

UPDATE Peringatan Dini Cuaca Wilayah Riau tgl 25 April 2026 pkl. 15:52 WIB masih berpotensi terjadi hujan dengan intensitas sedang hingga lebat yang dapat disertai kilat/petir dan angin kencang pada pkl 16:00 WIB di **Kabupaten Kampar**: Bangkinang Kota, Kampar, Tambang, Xiii Koto Kampar, Kuok, Siak Hulu, Kampar Kiri Hilir, Kampar Kiri Hulu, Tapung, Tapung Hilir, Salo, Rumbio Jaya, Bangkinang, Perhentian Raja, Kampar Timur, Kampar Utara, Kampar Kiri Tengah, Gunung Sahilan, Koto Kampar Hulu, **Kabupaten Indragiri Hulu**: Rengat, Rengat Barat, Pasir Peny, Siberida, Batang Cenaku, Batang Gangsal, Lirik, Sungai Lala, **Kabupaten Bengkalis**: Mandau, Siak Kecil, Pinggir, **Kabupaten Indragiri Hilir**: Gaung Anak Serka, Mandah, Kateman, Batang Tuaka, Gaung, Kemuning, **Kabupaten Pelalawan**: Ukui, Pangkalan Kerinci, Pangkalan Kuras, Pangkalan Lesung, Langgam, Pelalawan, Kerumutan, **Kabupaten Rokan Hulu**: Rambah, Kepenuhan, Kunto Darussalam, Rambah Hilir, Tambusal Utara, Kepenuhan Hulu, **Kabupaten Rokan Hilir**: Tanah Putih, Rimba Melintang, Bagan Sinembah, Pujud, Tanah Putih Tanjung Melawan, Bangko Pusako, Simpang Kanan, Pekaitan, Kubu Babussalam, **Kabupaten Siak**: Siak, Minas, Tualang, Sungai Mandau, Dayun, Kerinci Kanan, Koto Gasib, Lubuk Dalam, Mempura, **Kabupaten Kuantan Singingi**: Pucuk Rantau, Kota Pekanbaru: Sukajadi, Pekanbaru Kota, Lima Puluh, Senapelan, Rumbai, Tampian, Marpoyan Damai, Payung Sekaki, Rumbai Pesisir, dan sekitarnya.

Dan dapat meluas ke wilayah **Kabupaten Kampar**: Kampar Kiri, Tapung Hulu, **Kabupaten Indragiri Hulu**: Kelayang Peranap, Kuala Cenaku, Lubuk Batu Jaya, Rakit Kulim, **Batang Peranap**, **Kabupaten Pelalawan**: Bunut, Teluk Meranti, Bandar Sei Kijang, Bandar Petalangan, **Kabupaten Rokan Hulu**: Bani Darussalam, **Kabupaten Rokan Hilir**: Rantau Kepar, **Kabupaten Kuantan Singingi**: Kuantan Hilir, Cerenti, Singingi Hilir, Logas Tanah Darat, Inuman, Kota Pekanbaru: Bukit Raya, Tenayan Raya, dan sekitarnya.

Kondisi ini diperkirakan masih dapat berlangsung hingga pkl 19:00 WIB

Prakirawan BMKG - Riau

www.bmkg.go.id | infoBMKG | call center 196

PERINGATAN DINI CUACA WILAYAH RIAU



Pekanbaru

25 April 2026

Masa Berlaku Peringatan Dini

19:05 - 22:00 WIB



Potensi terjadi hujan dengan intensitas sedang hingga lebat yang dapat disertai kilat/petir dan angin kencang

- Wilayah Peringatan Dini
- Wilayah Potensi Meluas
- Wilayah Tidak Terdampak

www.bmkg.go.id | infoBMKG | call center 196

PERINGATAN DINI CUACA WILAYAH RIAU

UPDATE Peringatan Dini Cuaca Wilayah Riau tgl 25 April 2026 pkl. 19:00 WIB masih berpotensi terjadi hujan dengan intensitas sedang hingga lebat yang dapat disertai kilat/petir dan angin kencang pada pkl 19:05 WIB di **Kabupaten Kampar**: Bangkinang Kota, Kampar, Tambang, Xiii Koto Kampar, Kuok, Siak Hulu, Kampar Kiri, Kampar Kiri Hilir, Tapung, Salo, Rumbio Jaya, Bangkinang, Perhentian Raja, Kampar Timur, Kampar Utara, Kampar Kiri Tengah, Gunung Sahilan, **Kabupaten Indragiri Hulu**: Rengat, Peranap, Kuala Cenaku, Batang Peranap, **Kabupaten Indragiri Hilir**: Reteh, Enok, Tempuling, Mandah, Kateman, Keritang, Tanah Merah, Gaung, Pelangiran, Teluk Belengkong, Pulau Burung, Kempas, Sungai Batang, **Kabupaten Pelalawan**: Pangkalan Kerinci, Pangkalan Kuras, Langgam, Pelalawan, Kerumutan, Bunut, Teluk Meranti, Kuala Kampar, Bandar Sei Kijang, **Kabupaten Siak**: Sungai Apit, Dayun, Kerinci Kanan, Lubuk Dalam, **Kabupaten Kuantan Singingi**: Kuantan Mudik, Kuantan Tengah, Singingi, Beni, Gunungtoar, Singingi Hilir, Pangean, Logas Tanah Darat, Hulu Kuantan, Kuantan Hilir Seberang, Sentajo Raya, Pucuk Rantau, **Kabupaten Kepulauan Meranti**: Tebing Tinggi, Rangsang Barat, Tebing Tinggi Barat, Merbau, Rangsang Pesisir, Kota Pekanbaru: Rumbai, Bukit Raya, Marpoyan Damai, Tenayan Raya, Payung Sekaki, Rumbai Pesisir, dan sekitarnya.

Dan dapat meluas ke wilayah **Kabupaten Indragiri Hulu**: Rengat Barat, Kelayang, Pasir Peny, Siberida, Batang Cenaku, Batang Gangsal, Lirik, Sungai Lala, Lubuk Batu Jaya, Rakit Kulim, **Kabupaten Indragiri Hilir**: Kuala Indragiri, Tembilaan, Gaung Anak Serka, Batang Tuaka, Tembilaan Hulu, Kemuning, Concong, **Kabupaten Pelalawan**: Ukui, Pangkalan Lesung, Bandar Petalangan, **Kabupaten Kuantan Singingi**: Kuantan Hilir, Cerenti, Inuman, dan sekitarnya.

Kondisi ini diperkirakan masih dapat berlangsung hingga pkl 22:00 WIB

Prakirawan BMKG - Riau

www.bmkg.go.id | infoBMKG | call center 196

PERINGATAN DINI CUACA WILAYAH RIAU



Pekanbaru

25 April 2026

Masa Berlaku Peringatan Dini

22:00 - 01:00 WIB



Potensi terjadi hujan dengan intensitas sedang hingga lebat yang dapat disertai kilat/petir dan angin kencang

- Wilayah Peringatan Dini
- Wilayah Potensi Meluas
- Wilayah Tidak Terdampak

www.bmkg.go.id | infoBMKG | call center 196

PERINGATAN DINI CUACA WILAYAH RIAU

UPDATE Peringatan Dini Cuaca Wilayah Riau tgl 25 April 2026 pkl. 21:50 WIB masih berpotensi terjadi hujan dengan intensitas sedang hingga lebat yang dapat disertai kilat/petir dan angin kencang pada pkl 22:00 WIB di **Kabupaten Kampar**: Kampar, Siak Hulu, Kampar Kiri, Kampar Kiri Hulu, Gunung Sahilan, **Kabupaten Indragiri Hulu**: Rengat, Rengat Barat, Kelayang, Pasir Peny, Peranap, Lirik, Sungai Lala, Lubuk Batu Jaya, Rakit Kulim, **Kabupaten Bengkalis**: Bengkalis, Bantan, Bukit Batu, Rupet, Siak Kecil, Pinggir, Mandau, **Kabupaten Pelalawan**: Ukui, Pangkalan Kerinci, Pangkalan Kuras, Pangkalan Lesung, Langgam, Pelalawan, Kerumutan, Bunut, Teluk Meranti, Bandar Sei Kijang, Bandar Petalangan, **Kabupaten Rokan Hilir**: Bangko, Tanah Putih, Sinaboi, Batu Hampar, Pekaitan, **Kabupaten Siak**: Siak, Sungai Apit, Minas, Tualang, Sungai Mandau, Dayun, Kerinci Kanan, Bunga Raya, Koto Gasib, Lubuk Dalam, Sabak Auh, Mempura, Pusako, **Kabupaten Kuantan Singingi**: Cerenti, Inuman, **Kabupaten Kepulauan Meranti**: Rangsang, Tebing Tinggi Barat, Merbau, Tebing Tinggi Timur, Rangsang Pesisir, Kota Pekanbaru: Tenayan Raya, Kota Dumai: Bukit Kapur, Medang Kampai, dan sekitarnya.

Dan dapat meluas ke wilayah **Kabupaten Kampar**: Bangkinang Kota, Tambang, Xiii Koto Kampar, Kuok, Kampar Kiri Hilir, Tapung, Tapung Hilir, Salo, Rumbio Jaya, Bangkinang, Perhentian Raja, Kampar Timur, Kampar Utara, Kampar Kiri Tengah, **Kabupaten Indragiri Hulu**: Siberida, Batang Cenaku, Batang Peranap, **Kabupaten Bengkalis**: Mandau, Rupa, Pinggir, **Kabupaten Rokan Hilir**: Kubu, Rimba Melintang, Bagan Sinembah, Tanah Putih Tanjung Melawan, Bangko Pusako, Rantau Kepar, Kubu Babussalam, **Kabupaten Siak**: Kandi, **Kabupaten Kuantan Singingi**: Kuantan Mudik, Kuantan Tengah, Singingi, Kuantan Hilir, Beni, Gunungtoar, Singingi Hilir, Pangean, Logas Tanah Darat, Hulu Kuantan, Kuantan Hilir Seberang, Sentajo Raya, Pucuk Rantau, **Kabupaten Kepulauan Meranti**: Tebing Tinggi, Rangsang Barat, Pulaumberbau, Tasik Putri Puyu, Kota Pekanbaru: Sukajadi, Pekanbaru Kota, Sail, Lima Puluh, Senapelan, Rumbai, Bukit Raya, Tampian, Marpoyan Damai, Payung Sekaki, Rumbai Pesisir, Kota Dumai: Dumai Barat, Dumai Timur, Sungai Sembilan, Dumai Kota, Dumai Selatan, dan sekitarnya.

Kondisi ini diperkirakan masih dapat berlangsung hingga pkl 01:00 WIB

Prakirawan BMKG - Riau

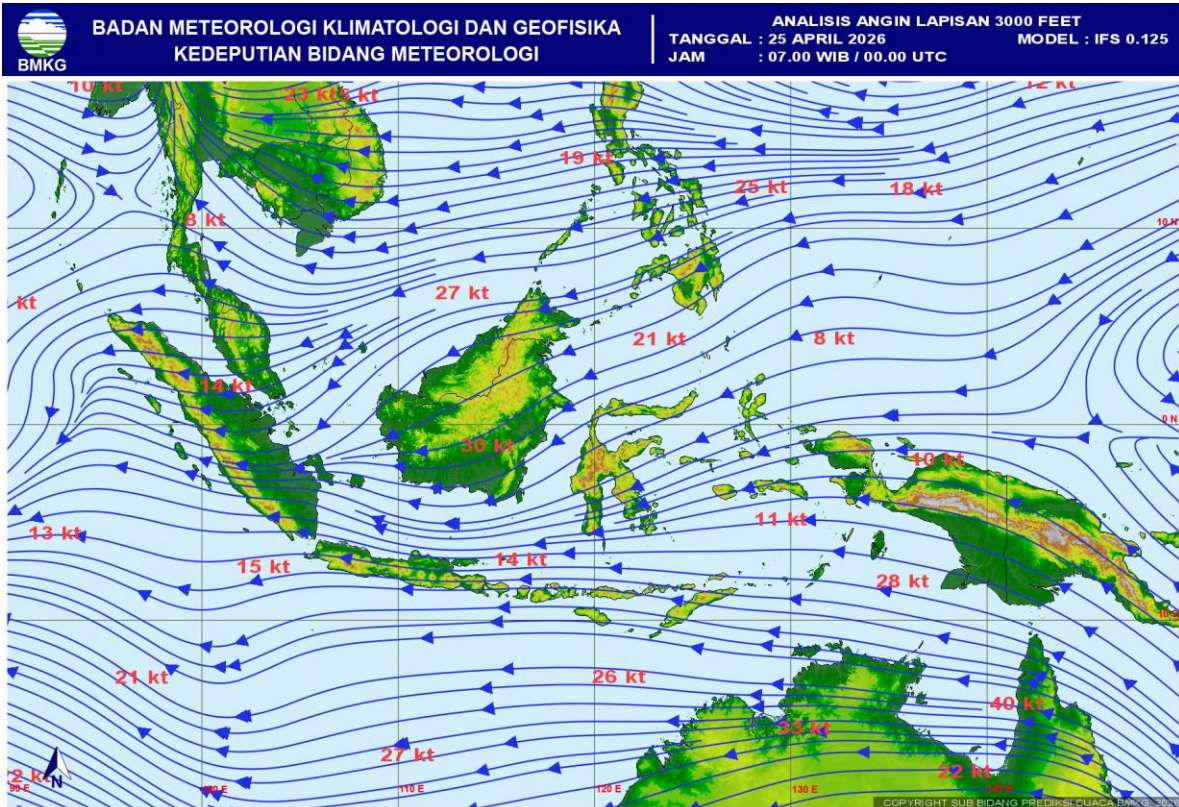
www.bmkg.go.id | infoBMKG | call center 196

VI. PROSPEK KE DEPAN

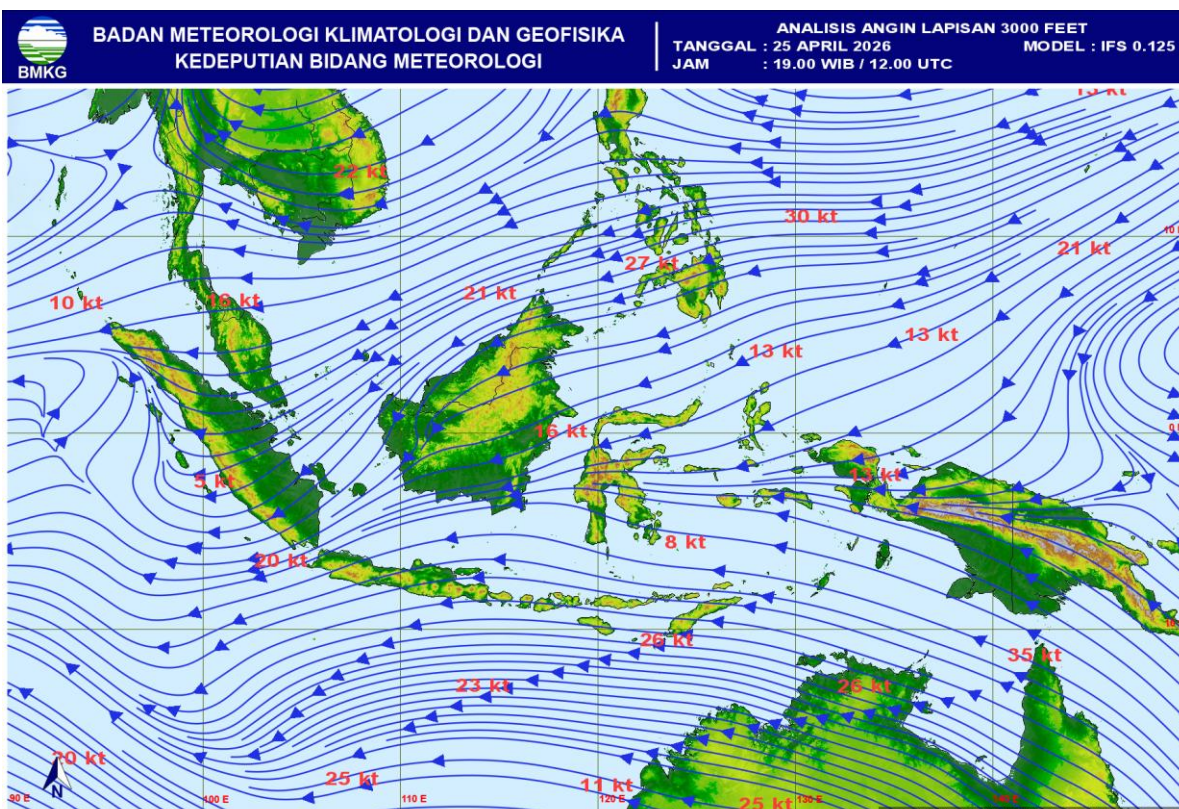
- Potensi hujan di wilayah Riau rendah untuk hari ini tanggal 26 April 2026. Namun untuk esok hari dan lusa yaitu tanggal 27 dan 28 April 2026, terdapat potensi hujan intensitas ringan hingga sedang yang dapat disertai petir dan angin kencang diperkirakan dapat terjadi terutama pada siang/sore serta malam/dini hari di wilayah Riau.

LAMPIRAN

Lampiran 1.

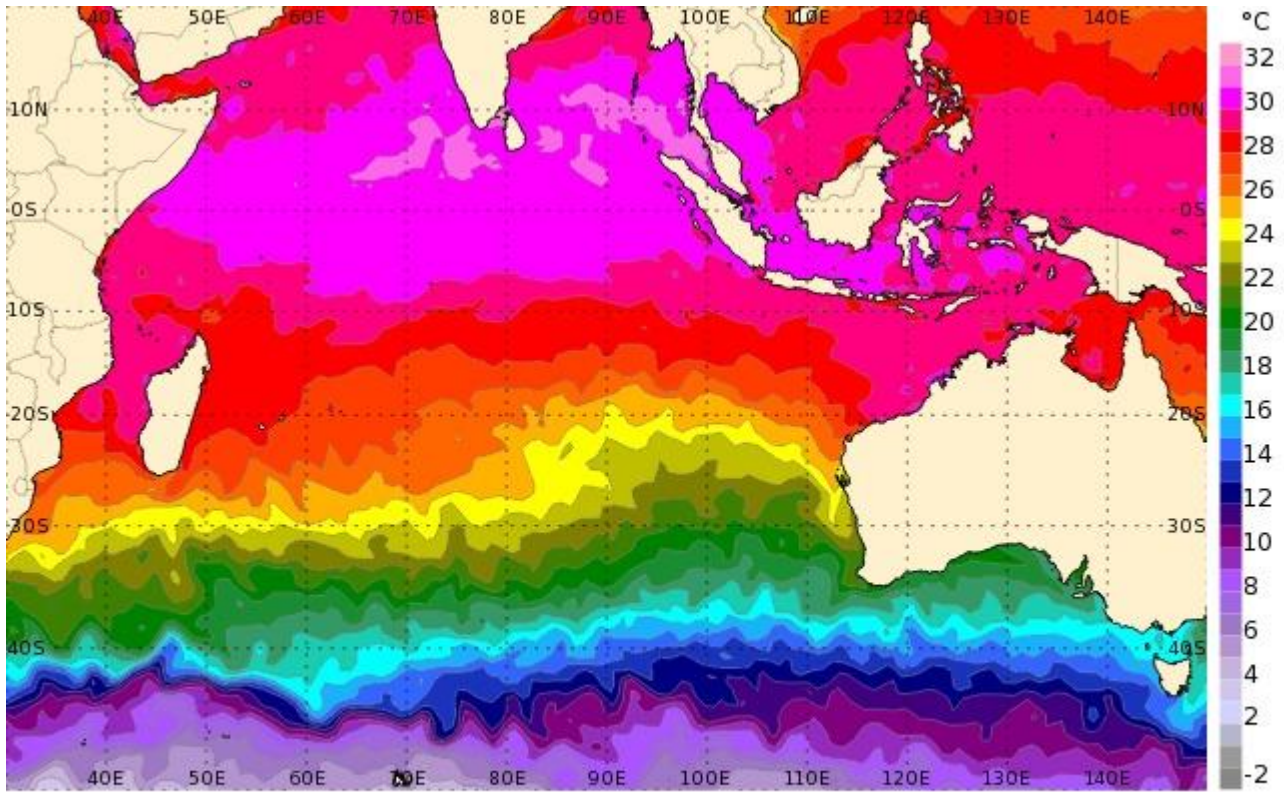


Gambar 1. Analisis Streamline tanggal 25 April 2026 pukul 00.00 UTC



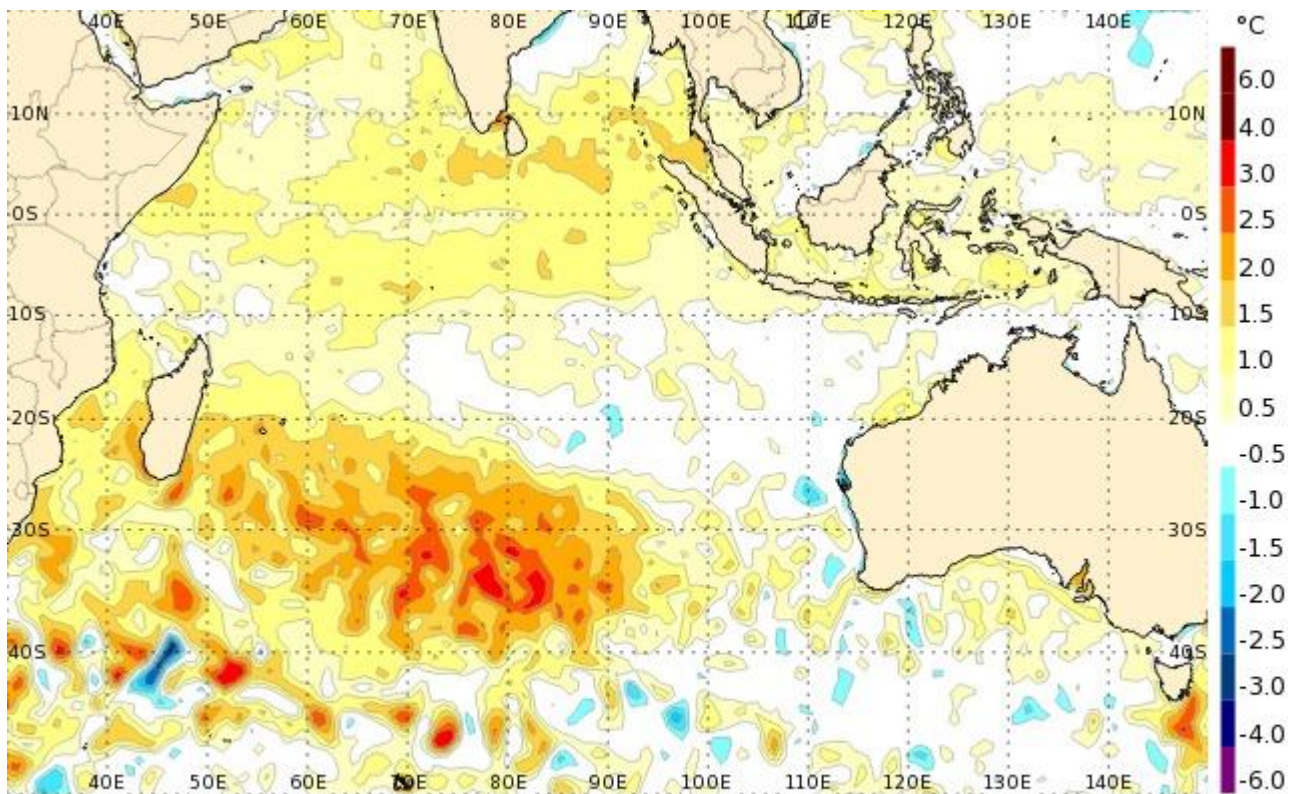
Gambar 2. Analisis Streamline tanggal 25 April 2026 pukul 12.00 UTC

Lampiran 2.



Sea surface temperature (deg C): Daily analysis for **Sat 25 Apr 2026**
(c) Copyright Australian Bureau of Meteorology | **GAMSSA**

Gambar 3. Analisis SST tanggal 25 April 2026

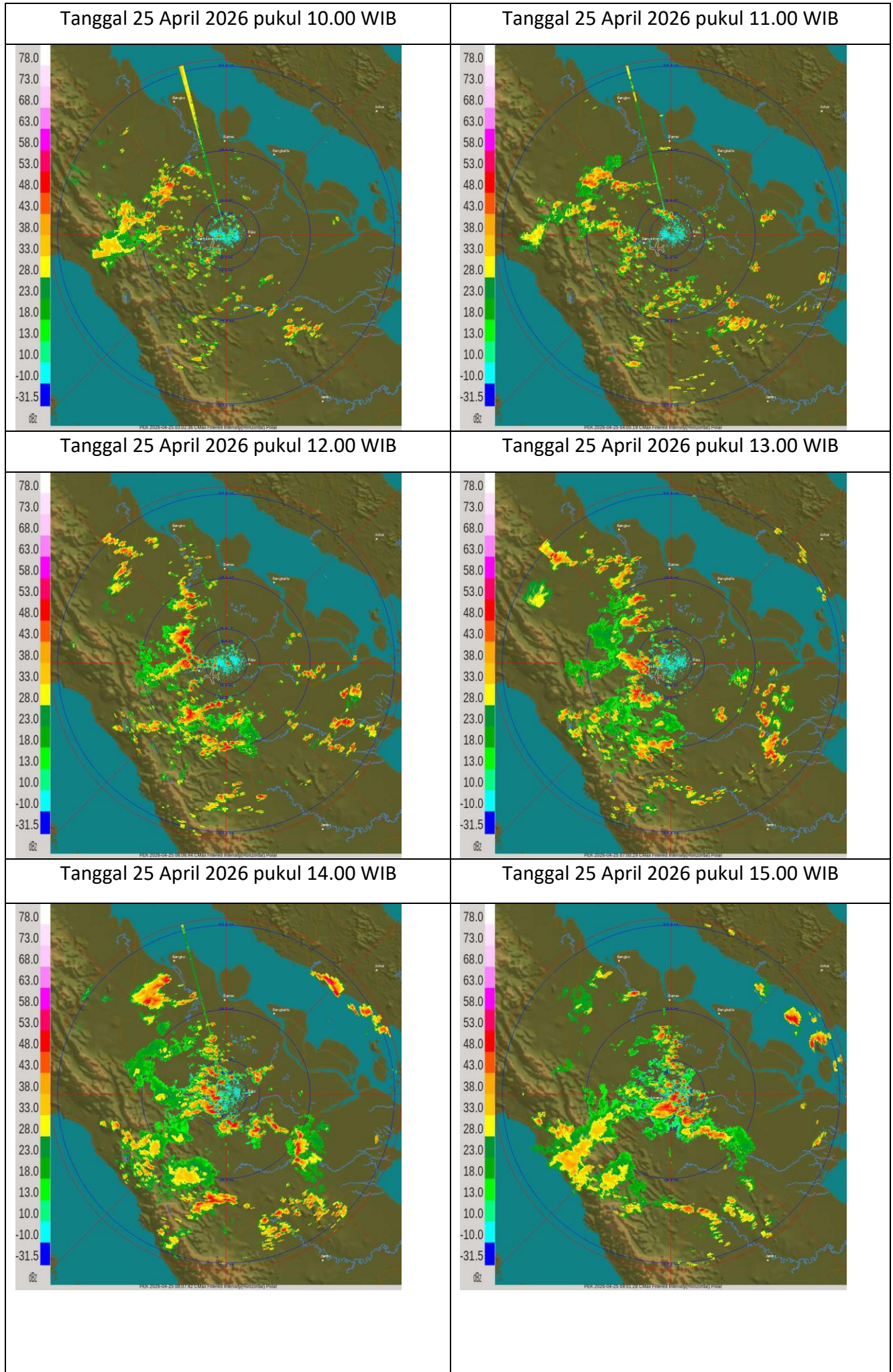


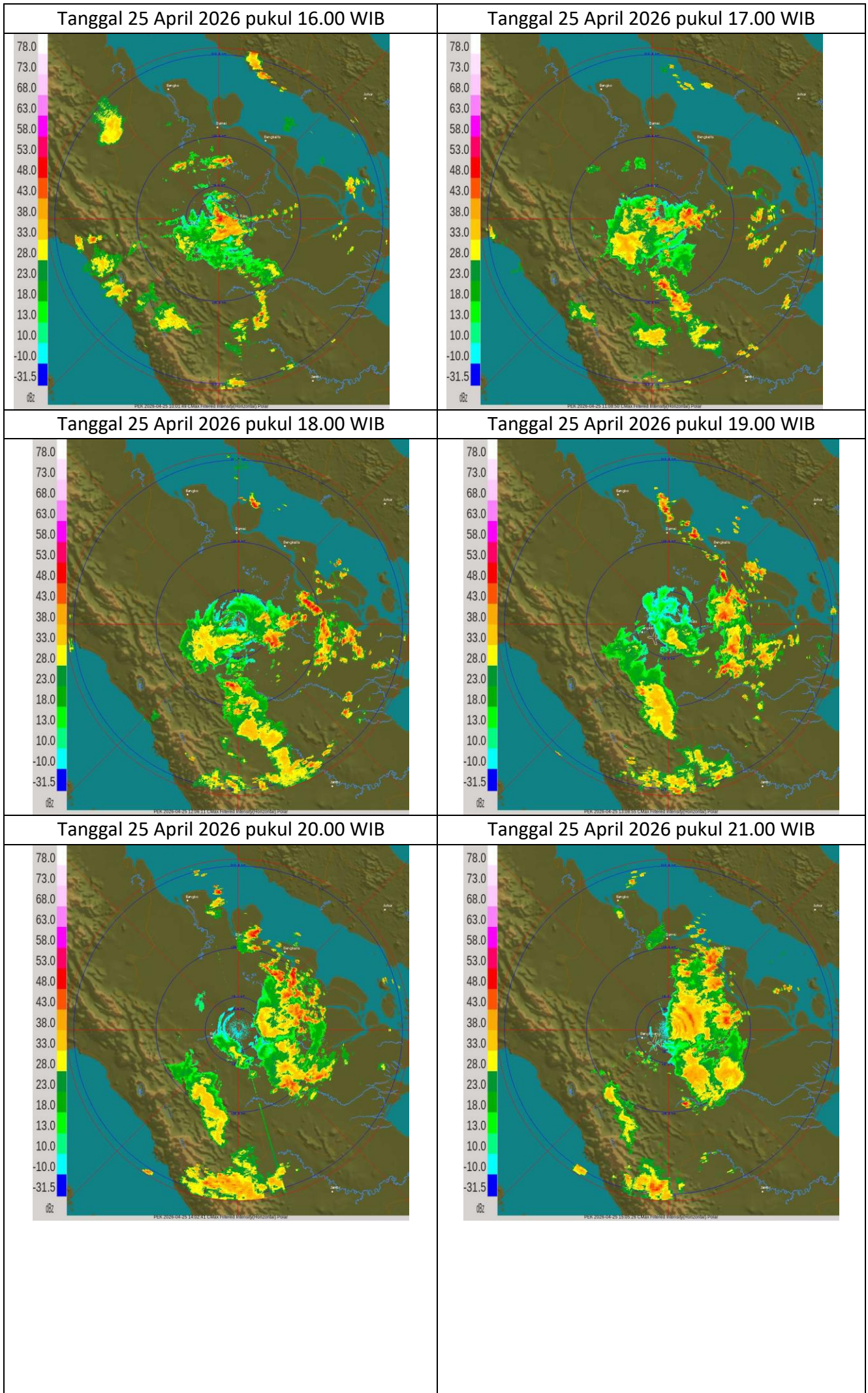
Sea surface temperature anomaly (deg C): Daily analysis for **Sat 25 Apr 2026**
(c) Copyright Australian Bureau of Meteorology | **GAMSSA** | Climatology 1961-1990

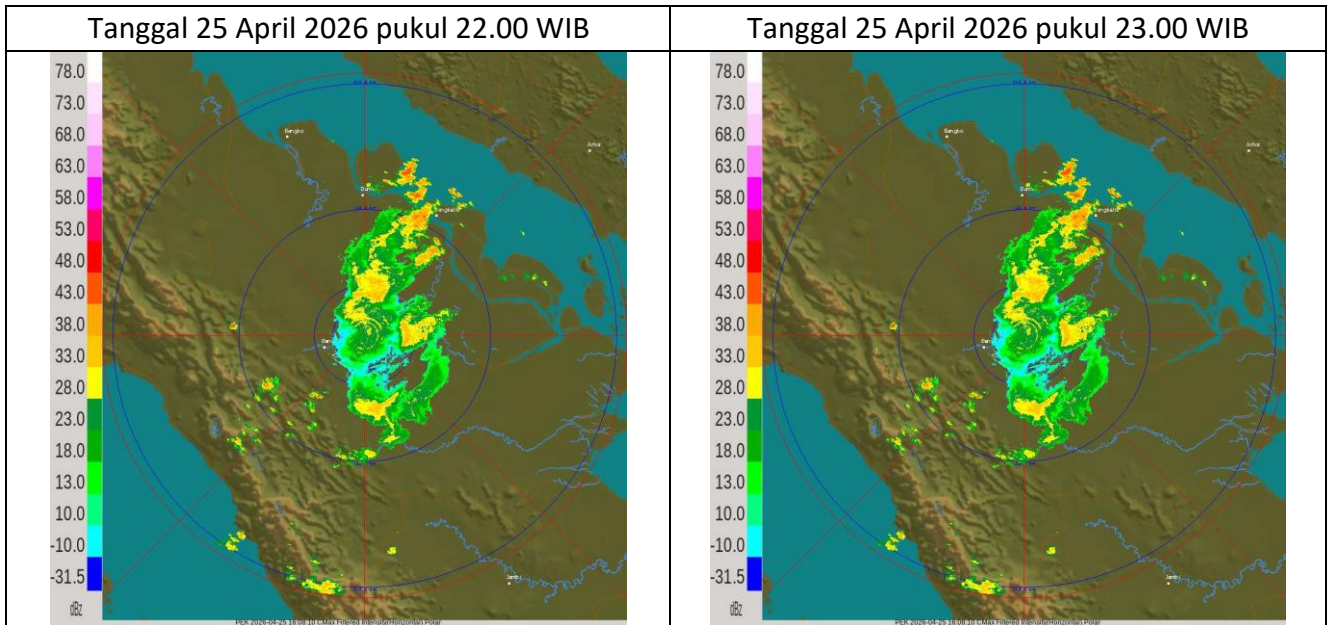
Gambar 4. Analisis Anomaly SST tanggal 25 April 2026

Lampiran 3.

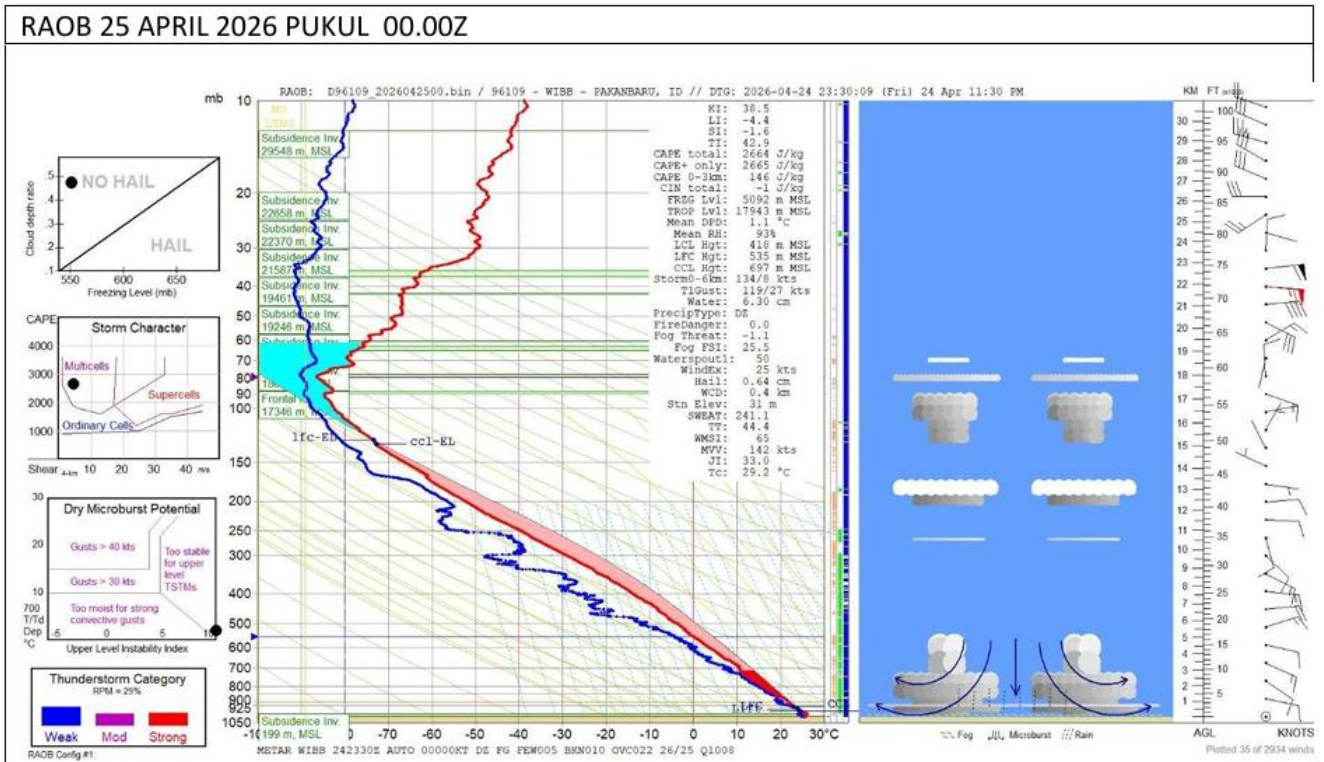
Citra Radar Cuaca







Lampiran 4.
Pengamatan RASON



Potensi TS	: Berpotensi TS
Awan	: Terdapat potensi awan pada ketinggian 1.000 – 61.000 feet
Lightning	: Berpotensi Lightning
Kondisi Udara	: Tidak Stabil (CAPE>1000)
Kandungan Air	: 63.0 mm
Arah dan kec angin	: 1.000 – 44.000 ft : TL – S dgn kec 05 - 20 kt
	: 47.000 – 75.000 ft : BL – TG dgn kec 05 - 65 kt



BADAN METEOROLOGI KLIMATOLOGI DAN GEOFISIKA
STASIUN METEOROLOGI SULTAN SYARIF KASIM II PEKANBARU

Bandar Udara Sultan Syarif Kasim II Pekanbaru 28284 Telp. (0761) 674791, Fax 73701
website : www.stametpekanbaru.com email : bmgpku@yahoo.com

Mengetahui
Koordinator Bidang Data dan Informasi

A handwritten signature in black ink, appearing to be 'Bibin Sulianto'.

Bibin Sulianto

Pekanbaru, 26 April 2026
Forecaster on Duty

A handwritten signature in black ink, appearing to be 'Ranti Kurniati'.

Ranti Kurniati