



BADAN METEOROLOGI KLIMATOLOGI DAN GEOFISIKA
STASIUN METEOROLOGI SULTAN SYARIF KASIM II PEKANBARU

Bandar Udara Sultan Syarif Kasim II Pekanbaru 28284 Telp. (0761) 674791, Fax 73701
website : www.stametpekanbaru.com email : bmgpku@yahoo.com

ANALISA CUACA KEJADIAN HUJAN LEBAT DI PROVINSI RIAU
TANGGAL 07 MEI 2026

I. INFORMASI KEJADIAN HUJAN LEBAT PETIR DAN ANGIN KENCANG

LOKASI	Kabupaten Rokan Hilir
TANGGAL	07 Mei 2026
DAMPAK	-

II. DATA CURAH HUJAN

NAMA POS HUJAN	LOKASI	LAT	LONG	INT_CH	CH
STAMET SSK II PEKANBARU	PEKANBARU	0.46	101.44	Slight RA	0.6
STAMET JAPURA INHU	INHU	-0.34	102.33	Slight RA	1.9
POS PINANG KAMPAI	DUMAI	1.61	101.43	No RA	0
POS SSSHN PELALAWAN	PELALAWAN	0.48	101.92	Slight RA	15
STAKLIM TAMBANG	KAMPAR	0.41	101.22	No RA	0
RUMBAL TIMUR	PEKANBARU	0.57	101.46	No RA	0
DUMAI TIMUR	DUMAI	1.67	101.46	No RA	0.2
BANGKINANG	KAMPAR	0.33	101.04	No RA	0
XIII KOTO KAMPAR	KAMPAR	0.32	100.74	No RA	0
KAMPAR KIRI	KAMPAR	0.05	101.20	No RA	0
MESONET KAMPAR	KAMPAR	0.61	100.97	No RA	0
KUALA KAMPAR	PELALAWAN	0.53	103.37	Slight RA	3.8
TELUK MERANTI	PELALAWAN	0.15	102.56	Slight RA	4.4
BANTAN	BENGGALIS	1.59	101.82	Slight RA	4.6
BUKIT BATU	BENGGALIS	1.36	102.15	No RA	0.4
BANDAR LAKSAMANA	BENGGALIS	1.59	101.82	No RA	0
BUNGA RAYA	SIAK	0.96	102.07	Slight RA	6.6
SIAK	SIAK	0.81	102.02	Slight RA	2
KANDIS	SIAK	0.89	101.24		
MINAS	SIAK	0.70	101.44	Slight RA	4.4
PUSAKO	SIAK	1.02	102.12		
TAMBUSAI	ROHUL	1.06	100.26	Slight RA	14.4
TANDUN	ROHUL	0.61	100.55	No RA	0
PASIR PANGARAIAN	ROHUL	0.90	100.34	No RA	0
ROKAN IV KOTO	ROHUL	0.57	100.43	No RA	0
MESONET ROHUL	ROHUL	0.84	100.34	No RA	0.2
RIMBA MELINTANG	ROHIL	1.85	100.98	Heavy RA	75.6
TANAH PUTIH	ROHIL	1.57	101.00	Mod RA	39.8
BATANG CENAKU	INHU	-0.66	102.28	Slight RA	0.6
PEKAN ARBA	INHIL	-0.30	103.13	No RA	0
TEMBILAHAN	INHIL	-0.32	103.16	Slight RA	7.2
AAWS SINGINGI	KUANSING	-0.60	101.49	No RA	0
KUANTAN TENGAH	KUANSING	-0.54	101.55	No RA	0
TEBING TINGGI	KEP. MERANTI	1.01	102.72	No RA	0



BADAN METEOROLOGI KLIMATOLOGI DAN GEOFISIKA
STASIUN METEOROLOGI SULTAN SYARIF KASIM II PEKANBARU

Bandar Udara Sultan Syarif Kasim II Pekanbaru 28284 Telp. (0761) 674791, Fax 73701
website : www.stametpekanbaru.com email : bmgpku@yahoo.com

III. ANALISIS METEOROLOGI

INDIKATOR	KETERANGAN
1. Pola Angin	Berdasarkan analisis pola angin pada tanggal 07 Mei 2026 pukul 07.00 WIB (00.00 UTC) dan 19.00 WIB (12.00 UTC), terpantau adanya daerah pertemuan massa udara (konvergensi) di wilayah Riau bagian utara dan barat yang dipicu oleh adanya belokan angin di Riau. Kondisi ini menyebabkan terjadinya penumpukan massa udara basah yang mendukung pertumbuhan awan hujan di wilayah Riau.
2. SST	SST di perairan Samudera Hindia dan Selat Malaka terpantau bernilai sekitar 29.0°C – 31.0°C. Hal ini menunjukkan bahwa suhu muka laut masih cukup hangat. Selanjutnya, anomali SST di sekitar Samudera Hindia, Selat Malaka, dan Perairan Riau terpantau mencapai 1.5°C. Kondisi ini semakin memperkuat pasokan uap air yang mendukung pertumbuhan awan hujan di wilayah Riau.
3. Citra Radar Cuaca	Berdasarkan citra radar cuaca tanggal 07 Mei 2026 pukul 11.00 WIB terpantau awan konvektif mulai tumbuh di wilayah Riau bagian utara dan menjadi matang pada pukul 12.00 WIB. Pada pukul 14.00 WIB, gugusan awan ini meluas dan membesar di wilayah Rokah Hilir dan bertahan hingga pukul 16.00 WIB. Pada pukul 17.00 WIB, awan konvektif di wilayah Rokan Hilir mulai meluruh. Pada tanggal 8 Mei 2026, pukul 01.00 WIB, terpantau terdapat pertumbuhan awan konvektif di wilayah utara dan selatan Riau. Gugusan awan konvektif di wilayah Rokan Hilir menjadi matang dan semakin meluas pada pukul 02.00 WIB. Terpantau awan-awan konvektif ini masih bertahan pada fase matangnya di wilayah Rokan Hilir hingga pagi hari pukul 07.00 WIB.
4. Dinamika Atmosfer	Informasi Dinamika Atmosfer tanggal 07 Mei 2026 : SOI : -10.4 (signifikan > +7) —> tidak berpengaruh terhadap peningkatan pola konvektif di sebagian wilayah Indonesia bagian tengah dan timur. Indeks ENSO di NINO 3.4 : +0.39 (signifikan < ±0.8) —> tidak berpengaruh terhadap peningkatan pola konvektif di sebagian wilayah Indonesia. DMI : +0.01 (normal ±0.4) —> tidak berpengaruh terhadap peningkatan aktivitas/pola konvektif di wilayah Indonesia bagian barat. MJO : Fase 2 (Indian Ocean) -> berkontribusi terhadap proses pembentukan awan hujan di wilayah Indonesia; aktif secara spasial di sebagian wilayah P. Sumatra, P. Jawa, Pesisir utara Bali hingga Nusa Tenggara, Kalbar, Kalteng, Kalsel, Kaltim, Sulsel, Sultra, Sulbar, Sulteng, Pesisir selatan Sulut, Maluku, P. Papua. Gel. Atmosfer : Kelvin -> Aceh, Sumut, Sumbar, Riau , Jambi, Kep. Babel, Bengkulu, Sumsel. Rossby Ekuatorial -> Maluku, Papua Barat, Papua Selatan. Indeks Surge : -2.2 (signifikan > +10) —> Aliran massa udara dingin tidak signifikan terhadap wil. Indonesia (update 00.34



BADAN METEOROLOGI KLIMATOLOGI DAN GEOFISIKA
STASIUN METEOROLOGI SULTAN SYARIF KASIM II PEKANBARU

Bandar Udara Sultan Syarif Kasim II Pekanbaru 28284 Telp. (0761) 674791, Fax 73701
website : www.stametpekanbaru.com email : bmgpku@yahoo.com

	<p>UTC 2026/05/07).</p> <p>Belokan angin dan konvergensi -> Daerah potensi pertumbuhan awan hujan di Aceh, Sumut, Sumbar, Riau, Jambi, Bengkulu, Sumsel, Kep. Bangka Belitung, Lampung, Kalbar, Kalteng, Kalsel, Kaltara, Sulsei, Sultra, Sulteng, Sulbar, Gorontalo, Sulut, Maluku, Maluku Utara, Papua Barat Daya, Papua Barat, Papua, Papua Tengah, Papua Pegunungan, Papua Selatan.</p> <p>SST anomali : -2.0 s/d +2.2 °C: Potensi penguapan (penambahan massa uap air) di perairan barat dan timur Sumatera, Selat Malaka, Selat Karimata, Laut Natuna, pesisir utara dan selatan Jawa-NTT, Selat Sunda, Laut Jawa, Laut Flores, Selat Makassar, Teluk Tomini, Teluk Bone, Laut Sulawesi, Laut Maluku, Laut Banda, Laut Halmahera, Laut Seram, Laut Arafura, perairan utara Papua.</p>
5. Analisa RASON	<p>Analisa RASON, 07 Mei 2026 Pukul 00 UTC (07.00 WIB) Stasiun: 96109 - WIBB (Pekanbaru/SSK II)</p> <p>Tingkat Pertumbuhan Awan</p> <ul style="list-style-type: none">* LCL (Dasar Awan): 276 m MSL* LFC (Level Konveksi): 1313 m MSL* CCL: 1264 ft MSL* Freezing Level (0°C): 5.079 ft MSL* Equilibrium Level (EL): 54.000 ft MSL <p>Indeks Stabilitas:</p> <ul style="list-style-type: none">* CAPE Total: 1.511 J/kg* K-Index (KI): 38.0* Lifted Index (LI): -3.6* Precipitable Water (PW): 6.31 cm* Status Labilitas: Sedang - Kuat <p>Lapisan Angin:</p> <ul style="list-style-type: none">* 925 mb: Selatan (S) / 10 knot* 800 mb: Tenggara (SE) / 5 knot* 700 mb: Timur (E) / 10 knot <p>ANALISA:</p> <ol style="list-style-type: none">1. Atmosfer hari ini tetap di kondisi labil yaitu dari (CAPE 3.178 J/Kg dan TI 42.1) menjadi (CAPE 1.511 J/Kg dan TI 41.6). Kondisi ini mendukung aktivitas konvektif, terutama dipengaruhi oleh pemanasan lokal didukung oleh kandungan uap air yang cukup tinggi PW > 6.31 cm (63.1 mm).2. Data RASON pada pagi ini (EL 54.000 ft MSL). Potensi pertumbuhan awan teridentifikasi pada lapisan ketinggian 900 – 54.000 ft.3. Turbulensi: Berpotensi terjadi turbulensi ringan di lapisan bawah (5.000 - 10.000 ft).4. Kesimpulan: Kondisi atmosfer secara umum berada pada kategori labil sedang-kuat, dengan potensi pertumbuhan awan konvektif yang signifikan. Kondisi ini dapat menimbulkan hujan intensitas ringan hingga sedang yang dapat disertai dengan petir dan angin kencang.

IV. KESIMPULAN

- Curah hujan dengan intensitas lebat tanggal 07 Mei 2026 (24 jam UTC) tercatat di wilayah Provinsi Riau yaitu data curah hujan di Kabupaten Rokan Hilir (ARG Rimba Melintang Rokan Hilir 75.6 mm).
- Berdasarkan analisis citra radar cuaca, pertumbuhan awan konvektif mulai terjadi sejak pagi hari di wilayah Riau bagian utara dan menjadi matang dan meluas pada siang hari. Awan konvektif di wilayah Rokan Hilir meluruh pada pukul 17.00 WIB. Sementara itu, pada tanggal 8 Mei 2026 pukul 01.00 WIB, awan konvektif tumbuh kembali di wilayah utara Riau dan matang pada pukul 02.00 di wilayah Rokan Hilir. Awan-awan ini tumbuh meluas dan masih bertahan di wilayah Rokan Hilir hingga pagi hari pukul 07.00 WIB.
- Kejadian hujan lebat ini dipicu oleh beberapa faktor meteorologis utama, yaitu: Adanya belokan angin dan konvergensi di wilayah Riau yang menyebabkan penumpukan massa udara basah. Suhu muka laut (SST) yang hangat ($29-31^{\circ}\text{C}$) serta anomali positif yang meningkatkan suplai uap air ke atmosfer.
- Kondisi atmosfer yang labil kuat dan didukung oleh aktifnya fenomena gelombang ekuatorial Kelvin meningkatkan aktivitas pertumbuhan awan di Riau.
- Kombinasi faktor tersebut menyebabkan terbentuknya awan konvektif yang tumbuh secara signifikan dan persisten, sehingga menghasilkan hujan dengan durasi yang cukup lama ($\pm 13.00-17.00$ WIB dan $\pm 01.00-07.00$ WIB).

V. INFORMASI PERINGATAN DINI

Informasi peringatan dini telah dikirimkan melalui website dan aplikasi *WhatsApp* ke beberapa *Stake Holders* yang tergabung di group Info Riau.



PERINGATAN DINI CUACA WILAYAH RIAU



07 Mei 2026

Masa Berlaku Peringatan Dini

14:00 - 17:00 WIB



Potensi terjadi hujan dengan intensitas sedang hingga lebat yang dapat disertai kilat/petir dan angin kencang

- Wilayah Peringatan Dini
- Wilayah Potensi Meluas
- Wilayah Tidak Terdampak

www.bmkg.go.id | [infoBMKG](#) | [call center 196](#)

PERINGATAN DINI CUACA WILAYAH RIAU

UPDATE Peringatan Dini Cuaca Wilayah Riau tgl 07 Mei 2026 pkl. 13:50 WIB masih berpotensi terjadi hujan dengan intensitas sedang hingga lebat yang dapat disertai kilat/petir dan angin kencang pada pkl 14:00 WIB di **Kabupaten Kampar: Kampar Kiri Hulu, Kabupaten Indragiri Hulu: Rengat, Rengat Barat, Siberida, Batang Gangsal, Lirik, Kuala Cenaku, Lubuk Batu Jaya, Kabupaten Bengkalis: Bengkalis, Bantan, Bukit Batu, Rupat, Rupat Utara, Siak Kecil, Kabupaten Indragiri Hilir: Reteh, Kuala Indragiri, Tembilihan, Kateman, Tembilihan Hulu, Kemuning, Pelangiran, Teluk Belengkong, Pulau Burung, Sungai Batang, Kabupaten Pelalawan: Pangkalan Lesung, Pelalawan, Kerumutan, Bunut, Teluk Meranti, Kuala Kampar, Kabupaten Rokan Hulu: Rokan Iv Koto, Rambah, Tambusai, Rambah Hilir, Bangun Purba, Kabupaten Rokan Hilir: Bangko, Tanah Putih, Rimba Melintang, Tanah Putih Tanjung Melawan, Batu Hampar, Pekanbaru, Kabupaten Siak: Siak, Sungai Mandau, Dayun, Koto Gasib, Kabupaten Kepulauan Meranti: Pulaumberbau, Tasik Putri Puyu, Kota Dumai: Bukit Kapur, Sungai Sembilan, Medang Kampaj, dan sekitarnya.**

Dan dapat meluas ke wilayah Kabupaten Kampar: Bangkinang Kota, Kampar, Tambang, Kampar Kiri, Salo, Rumbio Jaya, Bangkinang, Kampar Timur, Kampar Utara, Kampar Kiri Tengah, Gunung Sahilan, Kabupaten Indragiri Hulu: Kelayang, Pasir Peny, Batang Cenaku, Sungai Lala, Rakit Kulim, Kabupaten Bengkalis: Mandau, Pinggir, Kabupaten Indragiri Hilir: Enok, Tempuling, Gaung Anak Serka, Mandah, Keritang, Tanah Merah, Batang Tujak, Gaung, Cencong, Kempas, Kabupaten Pelalawan: Ukul, Pangkalan Kerinci, Pangkalan Kuras, Bandar Sei Kijang, Bandar Petalangan, Kabupaten Rokan Hulu: Ujung Batu, Kepenuhan, Rambah Samo, Tambusai Utara, Kepenuhan Hulu, Pendallian Iv Koto, Kabupaten Rokan Hilir: Kubu, Bagian Sinembah, Sinaboi, Bangko Pusako, Rantau Kapor, Kubu Babussalam, Kabupaten Siak: Sungai Apit, Minas, Tualang, Kerinci Kanan, Bunga Raya, Lubuk Dalam, Sabak Auh, Mempura, Pusako, Kabupaten Kuantan Singingi: Singingi, Singingi Hilir, Kabupaten Kepulauan Meranti: Tebing Tinggi, Rangsang Barat, Rangsang, Tebing Tinggi Barat, Merbau, Tebing Tinggi Timur, Rangsang Pesisir, dan sekitarnya.

Kondisi ini diperkirakan masih dapat berlangsung hingga pkl 17:00 WIB

Prakirawan BMKG - Riau

www.bmkg.go.id | [infoBMKG](#) | [call center 196](#)

PERINGATAN DINI CUACA WILAYAH RIAU



07 Mei 2026

Masa Berlaku Peringatan Dini

17:00 - 20:00 WIB



Potensi terjadi hujan dengan intensitas sedang hingga lebat yang dapat disertai kilat/petir dan angin kencang

- Wilayah Peringatan Dini
- Wilayah Potensi Meluas
- Wilayah Tidak Terdampak

www.bmkg.go.id | [infoBMKG](#) | [call center 196](#)

PERINGATAN DINI CUACA WILAYAH RIAU

UPDATE Peringatan Dini Cuaca Wilayah Riau tgl 07 Mei 2026 pkl. 16:50 WIB masih berpotensi terjadi hujan dengan intensitas sedang hingga lebat yang dapat disertai kilat/petir dan angin kencang pada pkl 17:00 WIB di **Kabupaten Bengkalis: Pinggir, Kabupaten Indragiri Hilir: Tempuling, Gaung Anak Serka, Keritang, Gaung, Kempas, Kabupaten Pelalawan: Teluk Meranti, Kabupaten Siak: Siak, Sungai Apit, Dayun, Mempura, Pusako, dan sekitarnya.**

Dan dapat meluas ke wilayah Kabupaten Kampar: Kampar Kiri Hulu, Kabupaten Indragiri Hulu: Rengat, Rengat Barat, Pasir Peny, Siberida, Batang Cenaku, Batang Gangsal, Lirik, Kuala Cenaku, Sungai Lala, Lubuk Batu Jaya, Rakit Kulim, Kabupaten Bengkalis: Mandau, Siak Kecil, Pinggir, Kabupaten Indragiri Hilir: Mandah, Kemuning, Kabupaten Pelalawan: Pangkalan Kerinci, Pangkalan Kuras, Pangkalan Lesung, Pelalawan, Kerumutan, Bunut, Bandar Petalangan, Kabupaten Rokan Hulu: Rambah, Tambusai, Rambah Samo, Rambah Hilir, Tambusai Utara, Bangun Purba, Kepenuhan Hulu, Kabupaten Siak: Minas, Sungai Mandau, Bunga Raya, Koto Gasib, Kandis, dan sekitarnya.

Kondisi ini diperkirakan masih dapat berlangsung hingga pkl 20:00 WIB

Prakirawan BMKG - Riau

www.bmkg.go.id | [infoBMKG](#) | [call center 196](#)

PERINGATAN DINI CUACA WILAYAH RIAU



07 Mei 2026

Masa Berlaku Peringatan Dini

19:30 - 22:30 WIB



Potensi terjadi hujan dengan intensitas sedang hingga lebat yang dapat disertai kilat/petir dan angin kencang

- Wilayah Peringatan Dini
- Wilayah Potensi Meluas
- Wilayah Tidak Terdampak

www.bmkg.go.id | [infoBMKG](#) | [call center 196](#)

PERINGATAN DINI CUACA WILAYAH RIAU

UPDATE Peringatan Dini Cuaca Wilayah Riau tgl 07 Mei 2026 pkl. 19:20 WIB masih berpotensi terjadi hujan dengan intensitas sedang hingga lebat yang dapat disertai kilat/petir dan angin kencang pada pkl 19:30 WIB di **Kabupaten Indragiri Hulu: Rengat, Rengat Barat, Batang Cenaku, Lirik, Kuala Cenaku, Kabupaten Indragiri Hilir: Gaung, Kabupaten Pelalawan: Pelalawan, Kerumutan, Teluk Meranti, Kabupaten Siak: Sungai Apit, Minas, Tualang, Dayun, Koto Gasib, Kota Pekanbaru: Rumbai, Rumbai Pesisir, dan sekitarnya.**

Dan dapat meluas ke wilayah Kabupaten Kampar: Kampar Kiri Hulu, Tapung, Tapung Hilir, Tapung Hulu, Kabupaten Indragiri Hulu: Pasir Peny, Peranap, Sungai Lala, Lubuk Batu Jaya, Rakit Kulim, Kabupaten Pelalawan: Ukul, Pangkalan Lesung, Kabupaten Rokan Hulu: Rokan Iv Koto, Pendallian Iv Koto, Kabupaten Siak: Siak, Sungai Mandau, Kandis, Mempura, Pusako, Kota Pekanbaru: Payung Sekaki, dan sekitarnya.

Kondisi ini diperkirakan masih dapat berlangsung hingga pkl 22:30 WIB

Prakirawan BMKG - Riau

www.bmkg.go.id | [infoBMKG](#) | [call center 196](#)



PERINGATAN DINI CUACA WILAYAH RIAU

08 Mei 2026

Masa Berlaku Peringatan Dini
04:15 - 07:00 WIB

Potensi terjadi hujan dengan intensitas sedang hingga lebat yang dapat disertai kilat/petir dan angin kencang

- Wilayah Peringatan Dini
- Wilayah Potensi Meluas
- Wilayah Tidak Terdampak

www.bmkg.go.id | [infoBMKG](#) | [call center 196](#)

PERINGATAN DINI CUACA WILAYAH RIAU

Peringatan Dini Cuaca Wilayah Riau tgl 08 Mei 2026 pk. 04:05 WIB berpotensi terjadi hujan dengan intensitas sedang hingga lebat yang dapat disertai kilat/petir dan angin kencang pada pk. 04:15 WIB di Kabupaten Kampar: Siak Hulu, Kabupaten Bengkalis: Rupert, Rupert Utara, Kabupaten Indragiri Hilir: Pelangiran, Kabupaten Pelalawan: Uku, Pangkalan Kuras, Pangkalan Lesung, Langgam, Pelalawan, Bunut, Bandar Sei Kijang, Bandar Petalangan, Kabupaten Rokan Hulu: Bonai Darussalam, Kabupaten Rokan Hilir: Bangko, Tanah Putih, Rimba Melintang, Bagan Sinembah, Sinaboi, Pujud, Tanah Putih Tanjung Melawan, Bangko Pusako, Batu Hampar, Rantau Kopar, Pekaitan, Kubu Babussalam, Kabupaten Siak: Minas, Tualang, Sungai Mandau, Dayun, Kerinci Kanan, Koto Gasib, Mempura, Kabupaten Kepulauan Meranti: Tebing Tinggi Barat, Kota Pekanbaru: Rumbai, Tenayan Raya, Rumbai Pesisir, Kota Dumai: Sungai Sembilan, dan sekitarnya.

Dan dapat meluas ke wilayah Kabupaten Kampar: Kampar Kiri Hilir, Perhentian Raja, Kabupaten Bengkalis: Bukit Batu, Mandau, Siak Kecil, Pinggir, Kabupaten Pelalawan: Pangkalan Kerinci, Kabupaten Siak: Siak, Sungai Apit, Bunga Raya, Lubuk Dalam, Pusako, Kabupaten Kepulauan Meranti: Merbau, Kota Pekanbaru: Sukajadi, Pekanbaru Kota, Sail, Lima Puluh, Senapelan, Bukit Raya, Marpoyan Damai, Kota Dumai: Dumai Barat, Dumai Timur, Bukit Kapur, Medang Kampai, Dumai Selatan, dan sekitarnya.

Kondisi ini diperkirakan masih dapat berlangsung hingga pk. 07:00 WIB

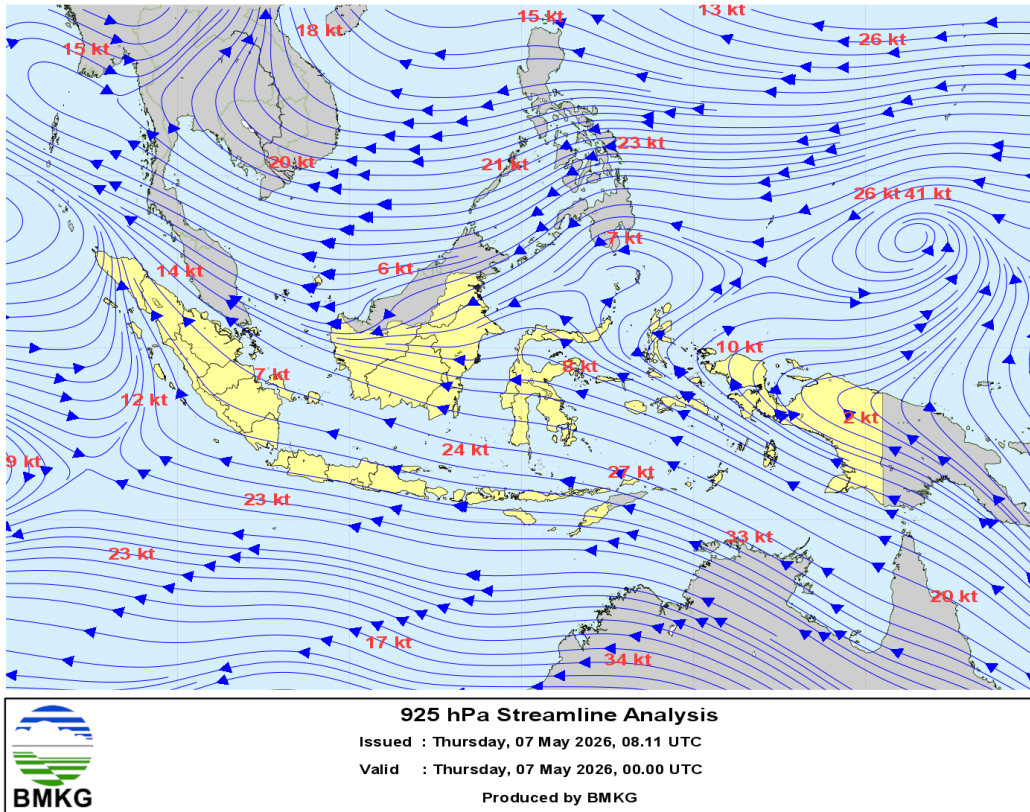
Prakirawan BMKG - Riau

www.bmkg.go.id | [infoBMKG](#) | [call center 196](#)

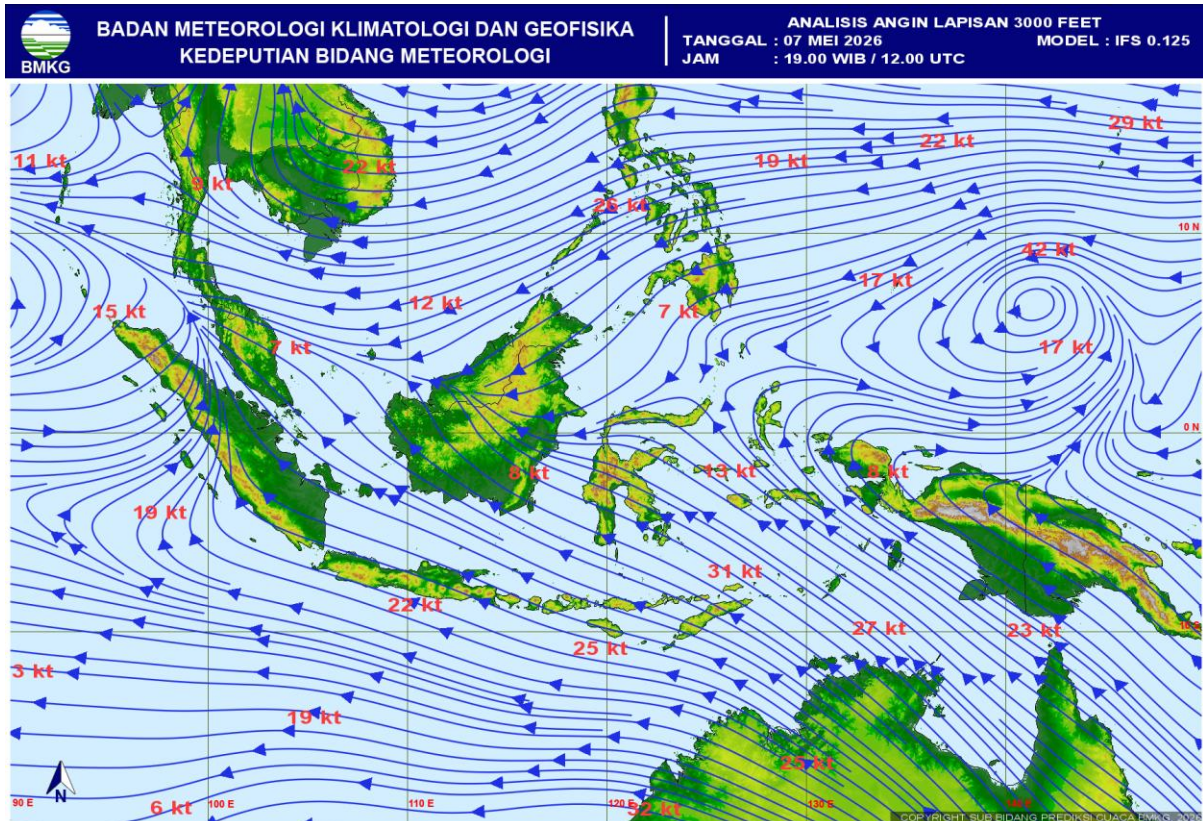
VI. PROSPEK KE DEPAN

- Potensi hujan di wilayah Riau untuk 3 hari ke depan terdapat potensi hujan intensitas ringan hingga lebat yang dapat disertai petir dan angin kencang diperkirakan dapat terjadi terutama pada pagi, siang/sore serta malam/dini hari di wilayah Riau.

LAMPIRAN
Lampiran 1.

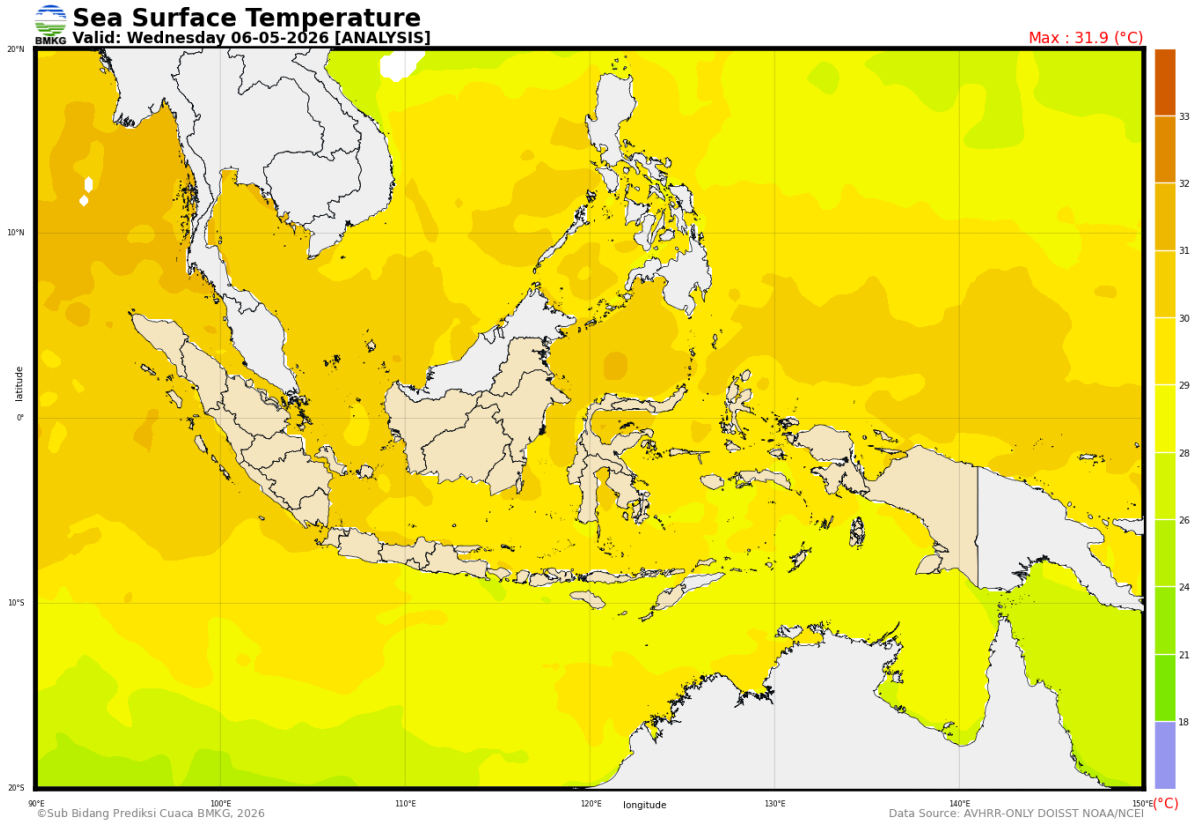


Gambar 1. Analisis Streamline tanggal 07 Mei 2026 pukul 00.00 UTC

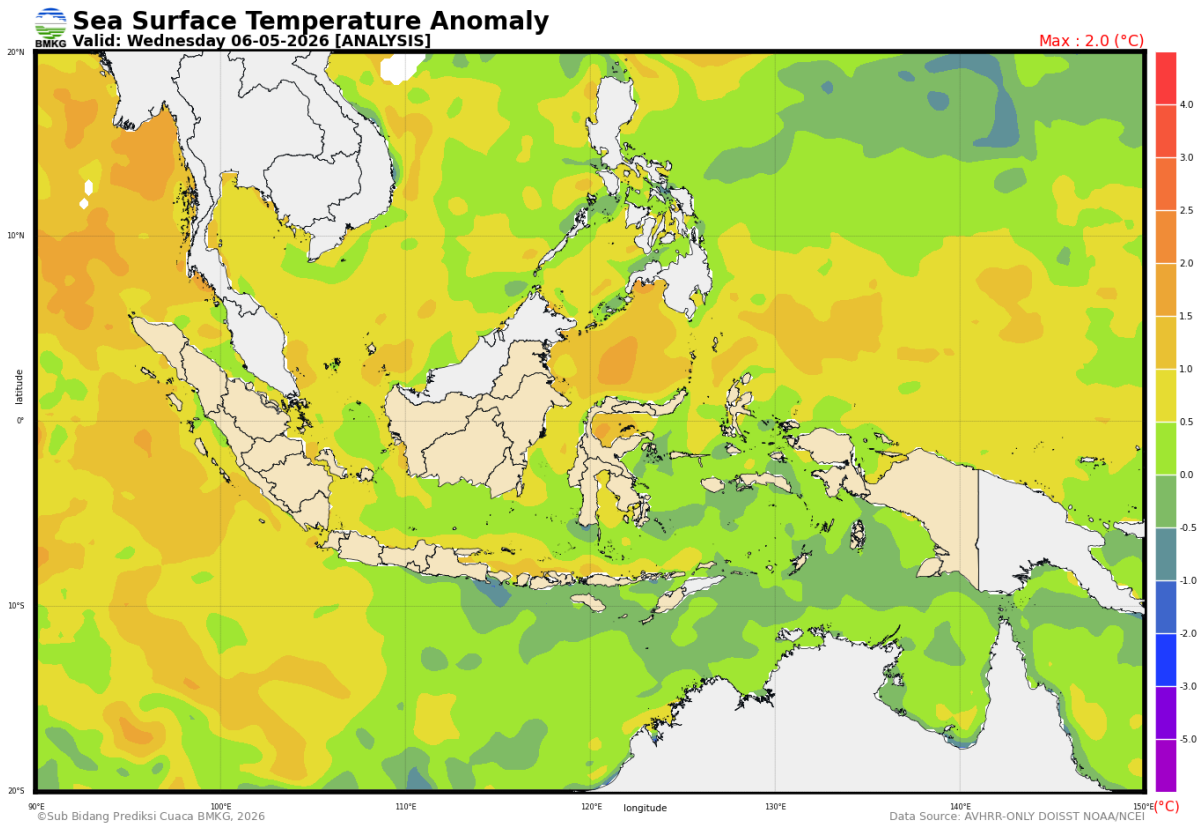


Gambar 2. Analisis Streamline tanggal 07 Mei 2026 pukul 12.00 UTC

Lampiran 2.



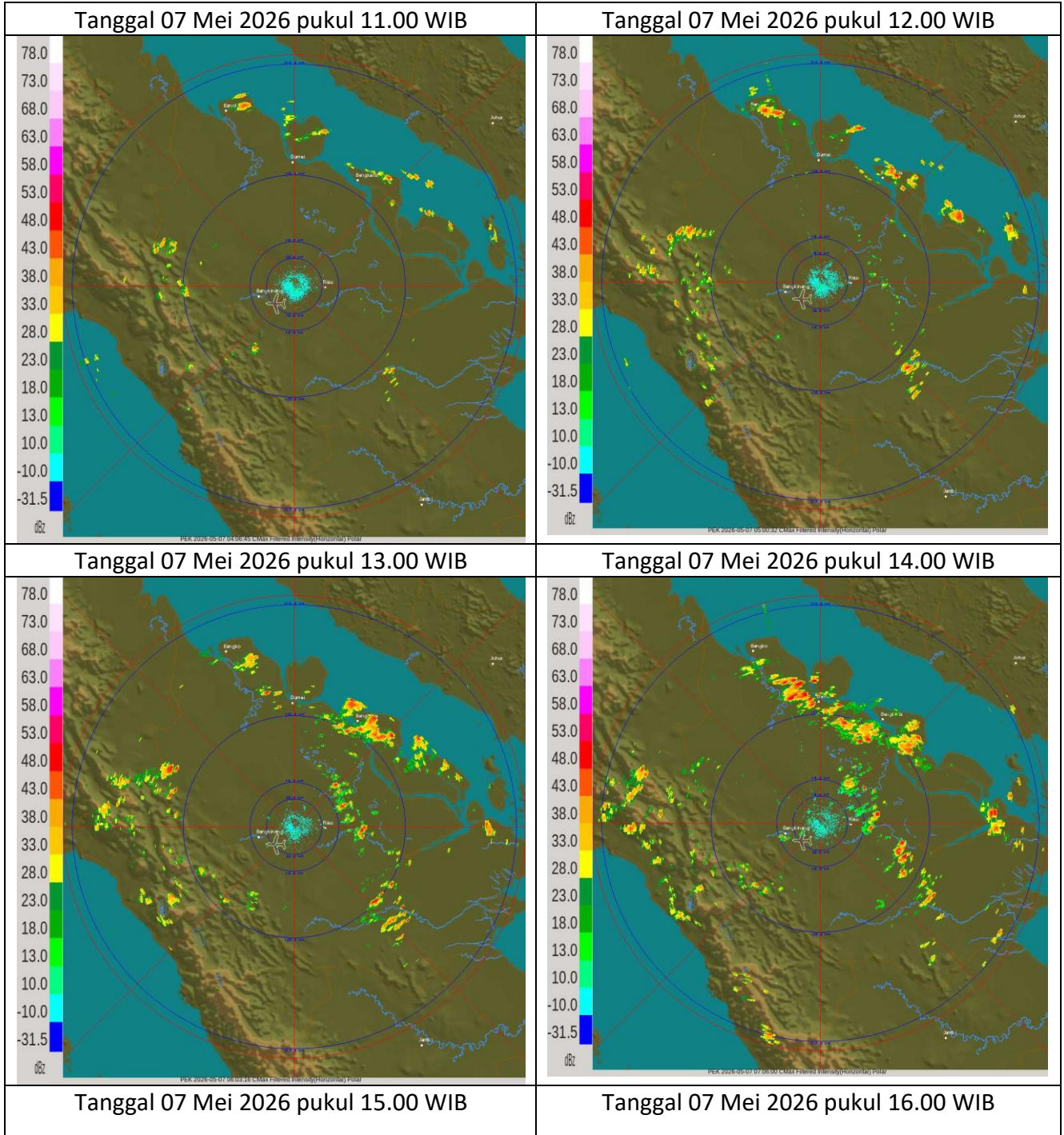
Gambar 3. Analisis SST tanggal 06 Mei 2026

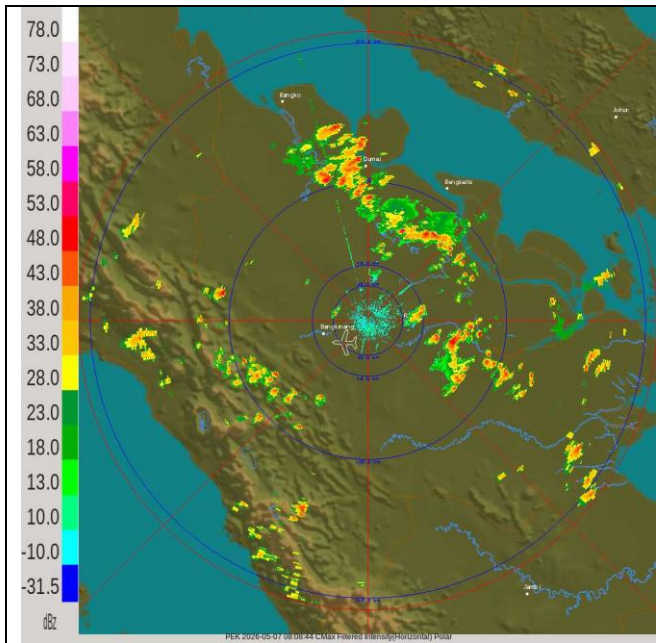


Gambar 4. Analisis Anomaly SST tanggal 06 Mei 2026

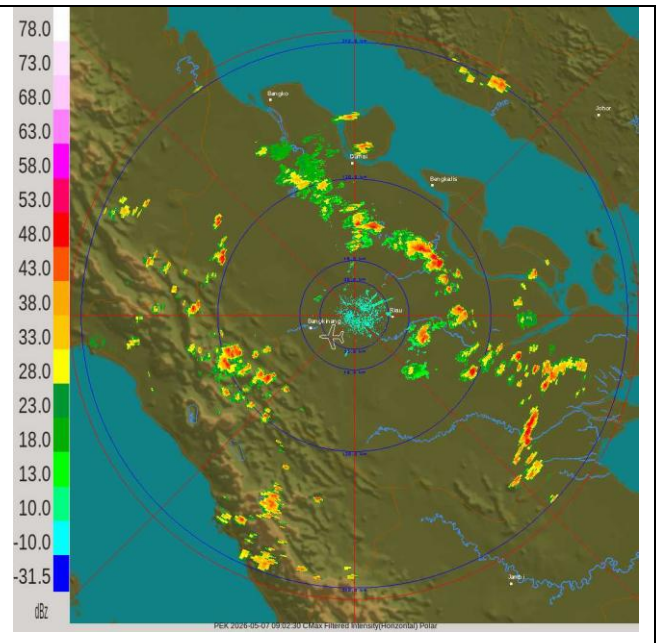
Lampiran 3.

Citra Radar Cuaca

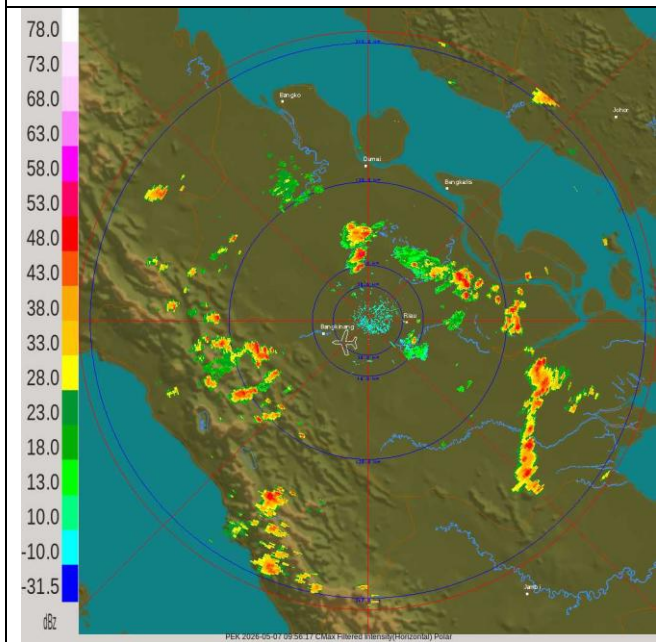




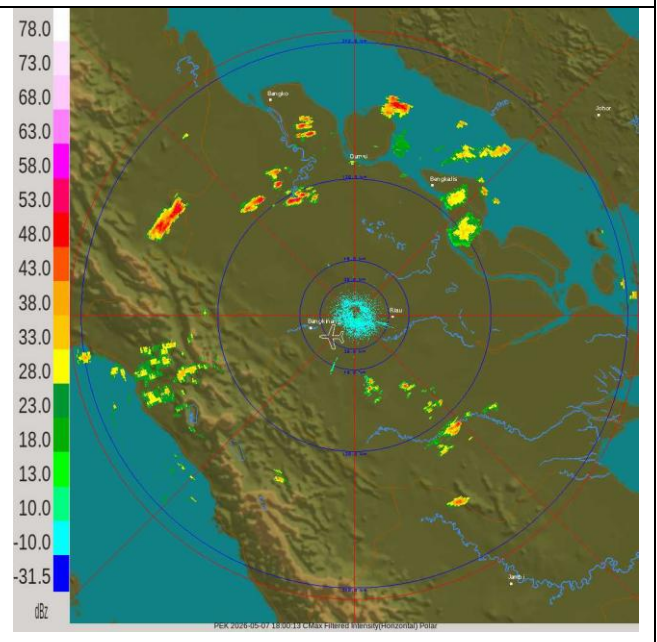
Tanggal 07 Mei 2026 pukul 17.00 WIB



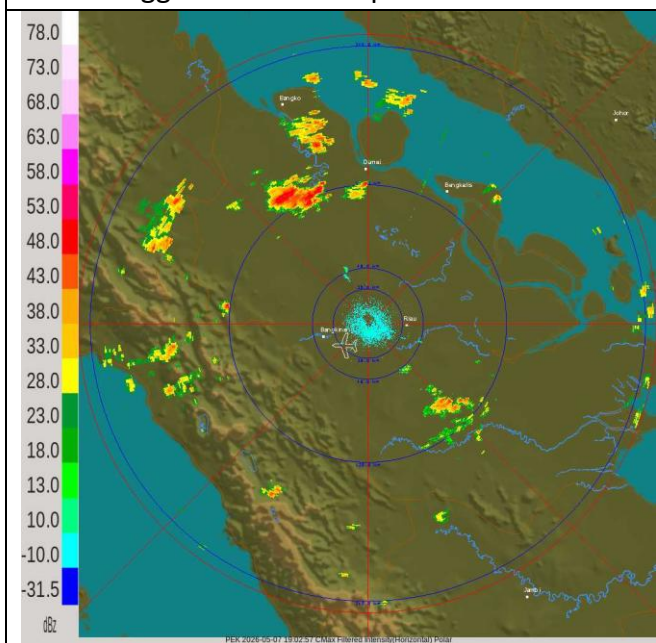
Tanggal 07 Mei 2026 pukul 01.00 WIB



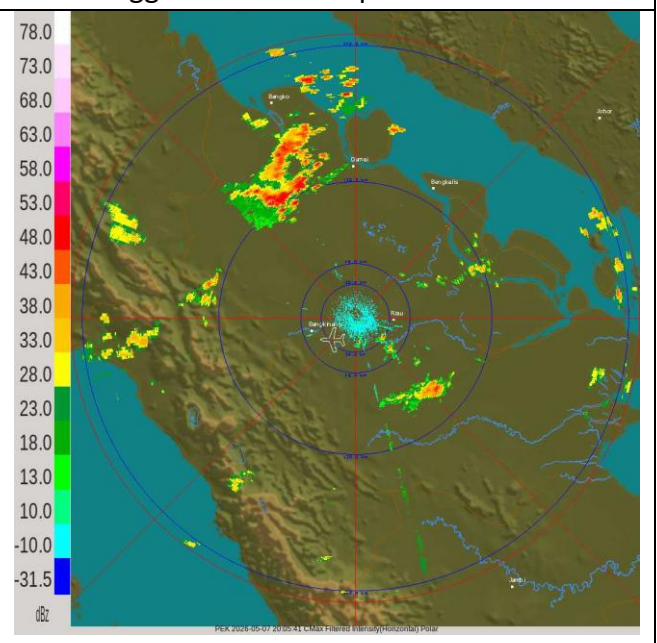
Tanggal 07 Mei 2026 pukul 02.00 WIB



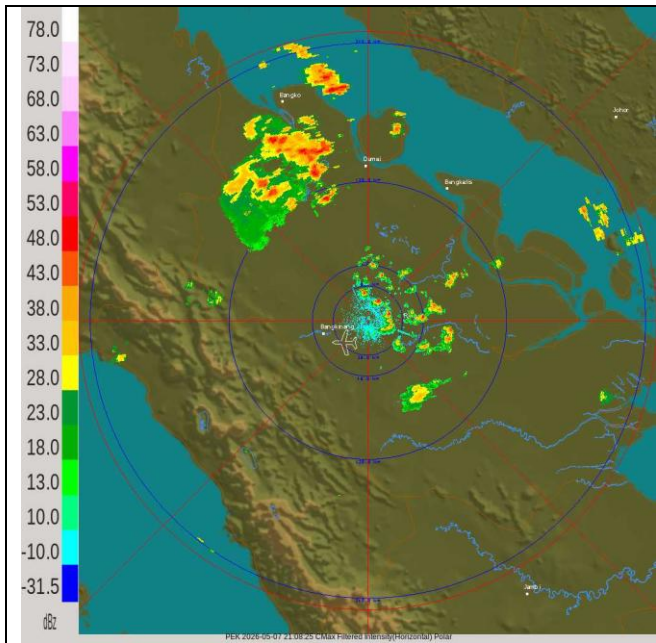
Tanggal 07 Mei 2026 pukul 03.00 WIB



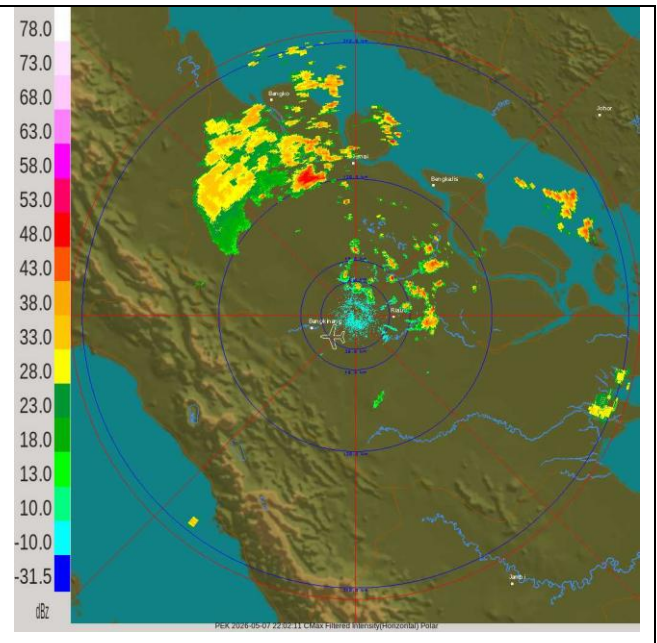
Tanggal 07 Mei 2026 pukul 04.00 WIB



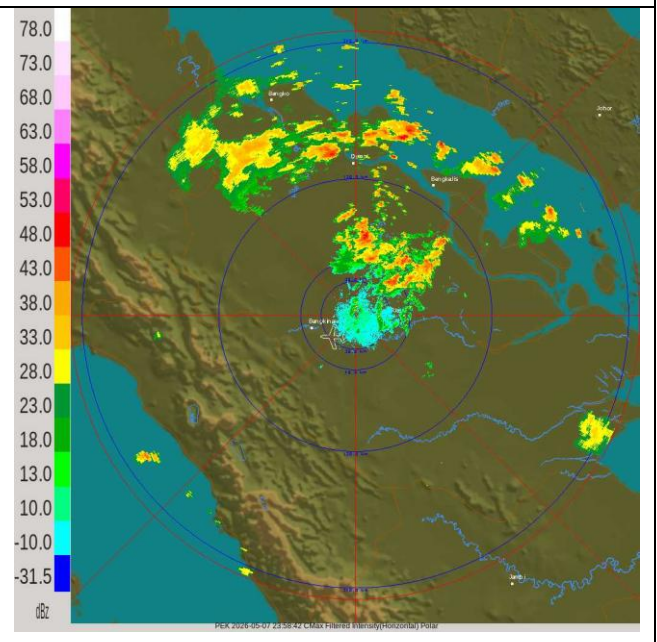
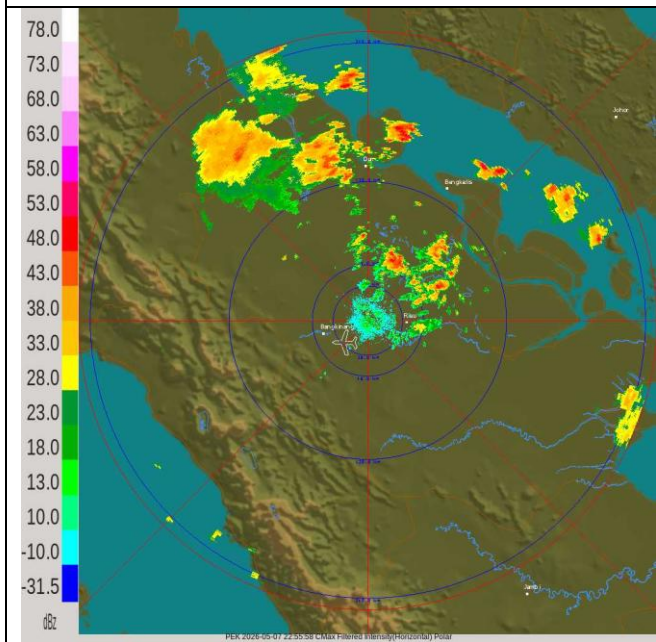
Tanggal 07 Mei 2026 pukul 05.00 WIB



Tanggal 07 Mei 2026 pukul 06.00 WIB



Tanggal 07 Mei 2026 pukul 07.00 WIB

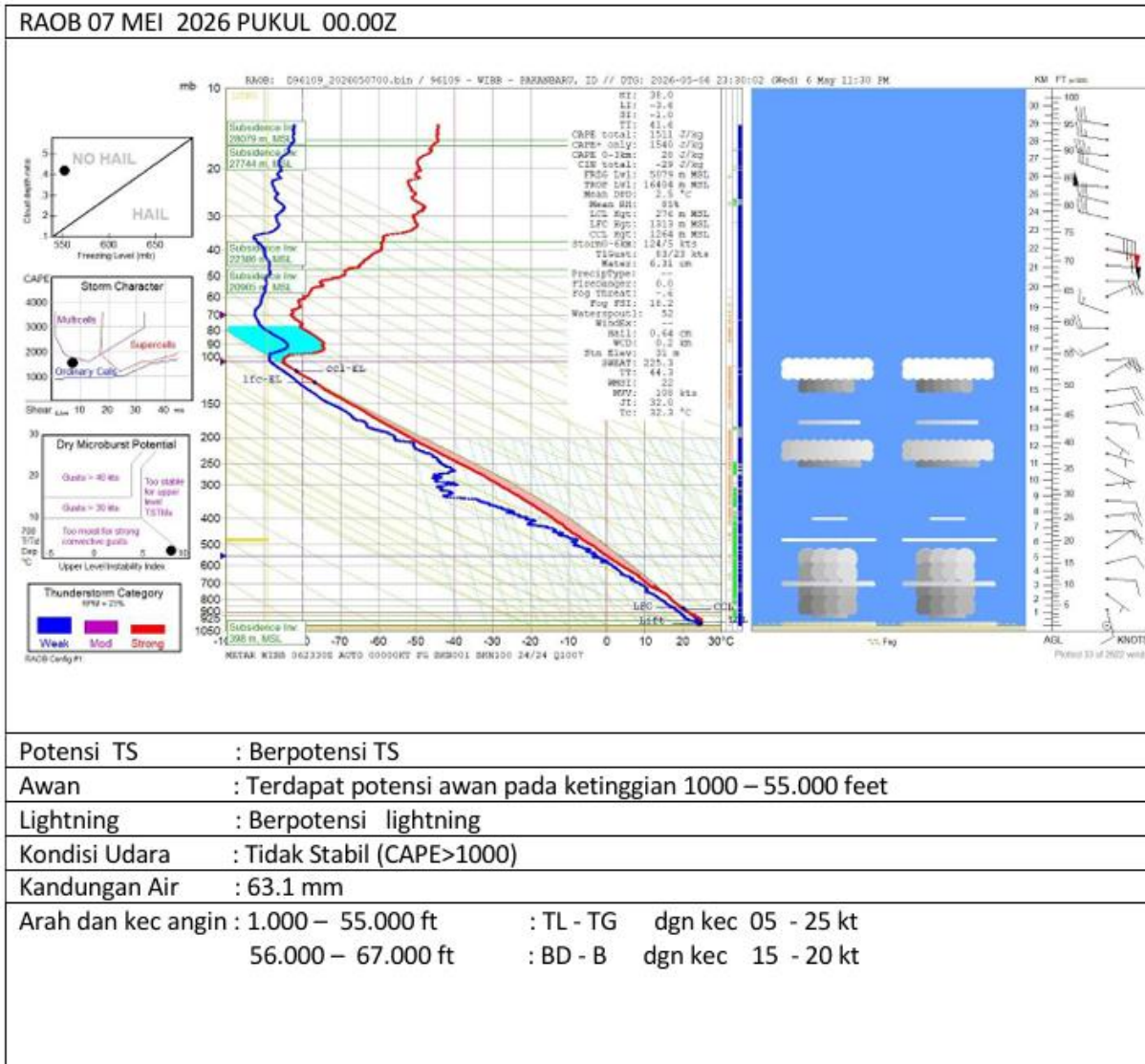




BADAN METEOROLOGI KLIMATOLOGI DAN GEOFISIKA
STASIUN METEOROLOGI SULTAN SYARIF KASIM II PEKANBARU

Bandar Udara Sultan Syarif Kasim II Pekanbaru 28284 Telp. (0761) 674791, Fax 73701
 website : www.stametpekanbaru.com email : bmgpku@yahoo.com

Lampiran 4.
Pengamatan RASON



Mengetahui
 Koordinator Bidang Data dan Informasi

Bibin Sulianto

Pekanbaru, 07 Mei 2026
 Forecaster on Duty

Mari Frystine