



**BADAN METEOROLOGI KLIMATOLOGI DAN GEOFISIKA**  
**STASIUN METEOROLOGI SULTAN SYARIF KASIM II PEKANBARU**

Bandar Udara Sultan Syarif Kasim II Pekanbaru 28284 Telp. (0761) 674791, Fax 73701  
website : www.stametpekanbaru.com email : bmgpku@yahoo.com

**ANALISA CUACA KEJADIAN HUJAN LEBAT DI PROVINSI RIAU**  
**TANGGAL 08 MEI 2026**

**I. INFORMASI KEJADIAN HUJAN LEBAT PETIR DAN ANGIN KENCANG**

<b>LOKASI</b>	Kab. Kampar, Kab. Rokan Hulu, Kab. Indragiri Hulu, Kab. Bengkalis, Kab. Siak dan Kota Pekanbaru
<b>TANGGAL</b>	08 Mei 2026
<b>DAMPAK</b>	-

**II. DATA CURAH HUJAN**

<b>NAMA POS HUJAN</b>	<b>LOKASI</b>	<b>LAT</b>	<b>LONG</b>	<b>INT_CH</b>	<b>CH</b>
STAMET SSK II PEKANBARU	PEKANBARU	0.46	101.44	Heavy RA	72.5
STAMET JAPURA INHU	INHU	-0.34	102.33	Heavy RA	56.1
POS PINANG KAMPAI	DUMAI	1.61	101.43		
POS SSHSN PELALAWAN	PELALAWAN	0.48	101.92	Mod RA	46.3
STAKLIM TAMBANG	KAMPAR	0.41	101.22	Heavy RA	86.3
RUMBAI TIMUR	PEKANBARU	0.57	101.46	Heavy RA	66.2
DUMAI TIMUR	DUMAI	1.67	101.46	Slight RA	13.8
BANGKINANG	KAMPAR	0.33	101.04	Heavy RA	68.8
XIII KOTO KAMPAR	KAMPAR	0.32	100.74	Slight RA	10.6
KAMPAR KIRI	KAMPAR	0.05	101.20	Slight RA	11.6
MESONET KAMPAR	KAMPAR	0.61	100.97		
KUALA KAMPAR	PELALAWAN	0.53	103.37	Mod RA	32
TELUK MERANTI	PELALAWAN	0.15	102.56	Slight RA	12.2
BANTAN	BENGGALIS	1.59	101.82	Very Heavy RA	103.2
BUKIT BATU	BENGGALIS	1.36	102.15	Slight RA	2.6
BANDAR LAKSAMANA	BENGGALIS	1.59	101.82	Slight RA	11.4
BUNGA RAYA	SIK	0.96	102.07	Heavy RA	78.8
SIK	SIK	0.81	102.02	No RA	0
KANDIS	SIK	0.89	101.24	Slight RA	9
MINAS	SIK	0.70	101.44	Mod RA	47.6
PUSAKO	SIK	1.02	102.12	Mod RA	26
TAMBUSAI	ROHUL	1.06	100.26	Slight RA	15.8
TANDUN	ROHUL	0.61	100.55	Heavy RA	51.6
PASIR PANGARAIAAN	ROHUL	0.90	100.34	Mod RA	20.6
ROKAN IV KOTO	ROHUL	0.57	100.43	Slight RA	11.8
MESONET ROHUL	ROHUL	0.84	100.34	Slight RA	9.2
RIMBA MELINTANG	ROHIL	1.85	100.98	Slight RA	9.6
TANAH PUTIH	ROHIL	1.57	101.00	Slight RA	3.2
BATANG CENAKU	INHU	-0.66	102.28	No RA	0
PEKAN ARBA	INHIL	-0.30	103.13	No RA	0.2
TEMBILAHAN	INHIL	-0.32	103.16	No RA	0
AAWS SINGINGI	KUANSING	-0.60	101.49	Slight RA	13.4
KUANTAN TENGAH	KUANSING	-0.54	101.55	Mod RA	35
TEBING TINGGI	KEP. MERANTI	1.01	102.72	Mod RA	27.4



**BADAN METEOROLOGI KLIMATOLOGI DAN GEOFISIKA**  
**STASIUN METEOROLOGI SULTAN SYARIF KASIM II PEKANBARU**

Bandar Udara Sultan Syarif Kasim II Pekanbaru 28284 Telp. (0761) 674791, Fax 73701  
website : www.stametpekanbaru.com email : bmgpku@yahoo.com

**III. ANALISIS METEOROLOGI**

<b>INDIKATOR</b>	<b>KETERANGAN</b>
1. Pola Angin	Berdasarkan analisis pola angin pada tanggal 08 Mei 2026 pukul 07.00 WIB (00.00 UTC) dan 19.00 WIB (12.00 UTC), terpantau adanya daerah pertemuan massa udara (konvergensi) di wilayah Riau bagian utara dan barat yang dipicu oleh adanya belokan angin di Riau. Kondisi ini menyebabkan terjadinya penumpukan massa udara basah yang mendukung pertumbuhan awan hujan di wilayah Riau.
2. SST	SST di perairan Samudera Hindia dan Selat Malaka terpantau bernilai sekitar 29.0°C – 31.0°C. Hal ini menunjukkan bahwa suhu muka laut masih cukup hangat. Selanjutnya, anomali SST di sekitar Samudera Hindia, Selat Malaka, dan Perairan Riau terpantau mencapai 2.0°C. Kondisi ini semakin memperkuat pasokan uap air yang mendukung pertumbuhan awan hujan di wilayah Riau.
3. Citra Radar Cuaca	Berdasarkan citra radar cuaca tanggal 08 Mei 2026 pukul 09.00 WIB terpantau awan konvektif mulai tumbuh di wilayah Utara Provinsi Riau. Kemudian, gugusan awan ini meluas dan membesar di seluruh wilayah Riau dan bertahan hingga dini hari dan bergerak ke arah Tenggara – Selatan Riau.
4. Dinamika Atmosfer	<b>Informasi Dinamika Atmosfer tanggal 08 Mei 2026 :</b>  <b>SOI : -11.0 (signifikan &gt; +7)</b> —> tidak berpengaruh terhadap peningkatan pola konvektif di sebagian wilayah Indonesia bagian tengah dan timur.  <b>Indeks ENSO di NINO 3.4 : +0.39 (signifikan &lt; ±0.8 )</b> —> tidak berpengaruh terhadap peningkatan pola konvektif di sebagian wilayah Indonesia.  <b>DMI : +0.01 (normal ±0.4)</b> —> tidak berpengaruh terhadap peningkatan aktivitas/pola konvektif di wilayah Indonesia bagian barat.  <b>MJO : Fase 2 (Indian Ocean)</b> -> berkontribusi terhadap proses pembentukan awan hujan di wilayah Indonesia; Aktif secara spasial di sebagian wilayah P. Sumatra, Banten DK Jakarta, Jabar, Jateng, Jatim bag barat, Kalbar, Kalteng, Kalsel, Kaltim, Sulteng, Sulbar, Sulsel, Sultra, Pesisir selatan Sulut, Maluku bag selatan, Maluku, P. Papua.  <b>Gel. Atmosfer :</b> Kelvin -> Aceh, Sumut, Riau, Kepri, Kalbar, Kalteng, Kaltim. Rossby Ekuatorial -> Maluku.  <b>Indeks Surge : +8.7 (signifikan &gt; +10)</b> —> Aliran massa udara dingin tidak signifikan terhadap wil. Indonesia (update 00.34 UTC 2026/05/07).  <b>Belokan angin dan konvergensi</b> -> Daerah potensi pertumbuhan awan hujan di Aceh, Sumut, Sumbar, Riau, Kep. Riau, Jambi, Sumsel, Kep. Bangka Belitung, Kalbar, Kalsel, Kaltim, Sulsel, Sultra, Sulteng, Sulbar, Gorontalo, Sulut, Maluku, Maluku Utara, Papua Barat Daya, Papua Barat, Papua, Papua Tengah, Papua Pegunungan.



**BADAN METEOROLOGI KLIMATOLOGI DAN GEOFISIKA**  
**STASIUN METEOROLOGI SULTAN SYARIF KASIM II PEKANBARU**

Bandar Udara Sultan Syarif Kasim II Pekanbaru 28284 Telp. (0761) 674791, Fax 73701  
website : www.stametpekanbaru.com email : bmgpku@yahoo.com

	<p><b>SST anomali : -2.0 s/d +2.0 °C:</b> Potensi penguapan (penambahan massa uap air) di perairan barat dan timur Sumatera, Selat Malaka, Selat Karimata, Laut Natuna, perairan selatan Banten, Selat Sunda, pesisir utara Jawa-NTT, Laut Flores, Selat Makassar, Teluk Tomini, Teluk Bone, Laut Sulawesi, Laut Maluku, Laut Halmahera, perairan utara Papua.</p>
5. Analisa RASON	<p>Analisa RASON, 08 Mei 2026 Pukul 00 UTC (07.00 WIB) Stasiun: 96109 - WIBB (Pekanbaru/SSK II)</p> <p>Tingkat Pertumbuhan Awan</p> <ul style="list-style-type: none"><li>* LCL (Dasar Awan): 83 m MSL</li><li>* LFC (Level Konveksi): 92 m MSL</li><li>* CCL: 898 m MSL</li><li>* Freezing Level (0°C): 4760 m MSL</li><li>* Equilibrium Level (EL): 54.000 ft MSL</li></ul> <p>Indeks Stabilitas:</p> <ul style="list-style-type: none"><li>* CAPE Total: 2.961 J/kg</li><li>* K-Index (KI): 42.1</li><li>* Lifted Index (LI): -6.5</li><li>* <b>Precipitable Water (PW): 6.31 cm</b></li><li>* Status Labilitas: Sedang - Kuat</li></ul> <p>Lapisan Angin:</p> <ul style="list-style-type: none"><li>* 925 mb: Selatan (S) / 10 knot</li><li>* 800 mb: Tenggara (SE) / 5 knot</li><li>* 700 mb: Timur (E) / 10 knot</li></ul> <p>ANALISA:</p> <ol style="list-style-type: none"><li>1. Atmosfer hari ini tetap di kondisi labil yaitu dari (<b>CAPE 2961 J/Kg dan TI 48.6</b>) menjadi (CAPE 1.511 J/Kg dan TI 41.6 ). Kondisi ini mendukung aktivitas konvektif, terutama dipengaruhi oleh pemanasan lokal didukung oleh kandungan uap air yang cukup tinggi PW &gt; 6.83 cm (68.3 mm).</li><li>2. Data RASON pada pagi ini (EL 54.000 ft MSL). Potensi pertumbuhan awan teridentifikasi pada lapisan ketinggian 900 – 54.000 ft.</li><li>3. Turbulensi: Berpotensi terjadi turbulensi ringan di lapisan bawah (5.000 - 10.000 ft).</li><li>4. Kesimpulan: Kondisi atmosfer secara umum berada pada kategori labil sedang-kuat, dengan potensi pertumbuhan awan konvektif yang signifikan. Kondisi ini dapat menimbulkan hujan intensitas ringan hingga sedang yang dapat disertai dengan petir dan angin kencang.</li></ol>



### PERINGATAN DINI CUACA WILAYAH RIAU



**08 Mei 2026**

**Masa Berlaku Peringatan Dini**

**11:35 - 14:30 WIB**

Potensi terjadi hujan dengan intensitas sedang hingga lebat yang dapat disertai kilat/petir dan angin kencang

- Wilayah Peringatan Dini
- Wilayah Potensi Meluas
- Wilayah Tidak Terdampak

[www.bmkg.go.id](http://www.bmkg.go.id) | [infoBMKG](#) | [call center 196](#)

### PERINGATAN DINI CUACA WILAYAH RIAU

**UPDATE Peringatan Dini Cuaca Wilayah Riau tgl 08 Mei 2026 pkl. 11:25 WIB masih berpotensi terjadi hujan dengan intensitas sedang hingga lebat yang dapat disertai kilat/petir dan angin kencang pada pkl 11:35 WIB di Kabupaten Kampar: XII Kota Kampar, Kuok, Kampar Kiri, Kampar Kiri Hulu, Tapung Hilir, Tapung Hulu, Kota Kampar Hulu, Kabupaten Indragiri Hulu: Batang Cenaku, Kabupaten Bengkalis: Bengkalis, Bantan, Bukit Batu, Mandau, Rupat, Rupat Utara, Siak Kecil, Pinggir, Kabupaten Indragiri Hilir: Rieteh, Enok, Kuala Indragiri, Gunung Anak Seroka, Mandah, Kateman, Tanah Merah, Gaung, Pelangiran, Teluk Belengkong, Pulau Burung, Sungai Batang, Kabupaten Pelalawan: Pangkalan Kuras, Pangkalan Lesung, Pelalawan, Kerumutan, Bunut, Teluk Meranti, Kuala Kampar, Bandar Petalangan, Kabupaten Rokan Hulu: Kepenuhan, Kunto Darussalam, Kabun, Benal Darussalam, Kepenuhan Hulu, Kabupaten Rokan Hilir: Bangko, Tanah Putih, Rimba Melintang, Bagan Sinembah, Pujud, Tanah Putih Tanjung Melawan, Bangko Pusako, Batu Hampar, Kecalitan, Kabupaten Siak: Siak, Sungai Apit, Minas, Tualang, Sungai Mandau, Dayun, Bunga Raya, Kota Gasib, Kandis, Lubuk Dalam, Sabak Auh, Mempura, Pusako, Kabupaten Kuantan Singingi: Kuantan Mudik, Singingi, Singingi Hilir, Kabupaten Kepulauan Meranti: Tebing Tinggi, Rangsang Barat, Rangsang, Tebing Tinggi Barat, Tebing Tinggi Timur, Tasik Putri Puyu, Rangsang Pesisir, Kota Pekanbaru: Lima Puluh, Rumbai, Tampar, Tenayan Raya, Rumbai Pesisir, Kota Dumai: Dumai Barat, Dumai Timur, Bukit Kapur, Sungai Sembilan, Medang Kampal, Dumai Kota, Dumai Selatan, dan sekitarnya.**

**Dan dapat meluas ke wilayah Kabupaten Kampar: Bangkinang Kota, Siak Hulu, Tapung, Sato, Bangkinang, Gunung Sahilan, Kabupaten Indragiri Hulu: Peranap, Batang Peranap, Kabupaten Indragiri Hilir: Tembilihan, Tempuling, Keritang, Batang Tuaka, Tembilihan Hulu, Concong, Kampas, Kabupaten Pelalawan: Pangkalan Kerinci, Langgam, Bandar Sei Kijang, Kabupaten Rokan Hulu: Ujung Batu, Rokan Iv Kota, Rambah, Tambusai, Rambah Sano, Rambah Hilir, Tambusai Utara, Bangun Purba, Tandun, Pagaran Tapah Darussalam, Pendallian Iv Kota, Kabupaten Rokan Hilir: Rantan Kapor, Kabupaten Siak: Kerinci Kanan, Kabupaten Kuantan Singingi: Hulu Kuantan, Pusuk Rantau, Kabupaten Kepulauan Meranti: Merbau, Kota Pekanbaru: Sukajadi, Pekanbaru Kota, Sali, Senapelan, Bukit Raya, Marpyan Damai, Payung Sekaki, dan sekitarnya.**

**Kondisi ini diperkirakan masih dapat berlangsung hingga pkl 14:30 WIB**

Prakirawan BMKG - Riau

[www.bmkg.go.id](http://www.bmkg.go.id) | [infoBMKG](#) | [call center 196](#)

### PERINGATAN DINI CUACA WILAYAH RIAU



**08 Mei 2026**

**Masa Berlaku Peringatan Dini**

**14:00 - 17:00 WIB**

Potensi terjadi hujan dengan intensitas sedang hingga lebat yang dapat disertai kilat/petir dan angin kencang

- Wilayah Peringatan Dini
- Wilayah Potensi Meluas
- Wilayah Tidak Terdampak

[www.bmkg.go.id](http://www.bmkg.go.id) | [infoBMKG](#) | [call center 196](#)

### PERINGATAN DINI CUACA WILAYAH RIAU

**UPDATE Peringatan Dini Cuaca Wilayah Riau tgl 08 Mei 2026 pkl. 13:50 WIB masih berpotensi terjadi hujan dengan intensitas sedang hingga lebat yang dapat disertai kilat/petir dan angin kencang pada pkl 14:00 WIB di Kabupaten Kampar: Tambang, XII Kota Kampar, Kuok, Siak Hulu, Kampar Kiri, Kampar Kiri Hilir, Kampar Kiri Hulu, Tapung, Tapung Hilir, Tapung Hulu, Sato, Bangkinang, Kampar Utara, Kampar Kiri Tengah, Gunung Sahilan, Kota Kampar Hulu, Kabupaten Bengkalis: Bengkalis, Bantan, Bukit Batu, Mandau, Kabupaten Pelalawan: Pangkalan Kerinci, Pangkalan Kuras, Langgam, Pelalawan, Bunut, Teluk Meranti, Bandar Sei Kijang, Kabupaten Rokan Hulu: Ujung Batu, Rokan Iv Kota, Rambah, Tambusai, Kepenuhan, Kunto Darussalam, Tambusai Utara, Bangun Purba, Tandun, Kabun, Banal Darussalam, Kabupaten Rokan Hilir: Bangko, Tanah Putih, Rimba Melintang, Pujud, Tanah Putih Tanjung Melawan, Batu Hampar, Rantau Kapor, Kabupaten Siak: Siak, Sungai Apit, Minas, Tualang, Sungai Mandau, Dayun, Kerinci Kanan, Kota Gasib, Kandis, Lubuk Dalam, Mempura, Pusako, Kabupaten Kuantan Singingi: Kuantan Mudik, Kuantan Tengah, Singingi, Singingi Hilir, Pangean, Logas Tanah Darat, Hulu Kuantan, Sentaja Raya, Pucuk Rantau, Kabupaten Kepulauan Meranti: Tebing Tinggi, Rangsang Barat, Tebing Tinggi Barat, Merbau, Pulaumerbau, Tebing Tinggi Timur, Rangsang Pesisir, Kota Pekanbaru: Tenayan Raya, Rumbai Pesisir, Kota Dumai: Dumai Barat, Dumai Timur, Bukit Kapur, Sungai Sembilan, Medang Kampal, Dumai Kota, Dumai Selatan, dan sekitarnya.**

**Dan dapat meluas ke wilayah Kabupaten Kampar: Tambang, Rumbia Jaya, Perhentian Raja, Kampar Timur, Kabupaten Pelalawan: Ukui, Kabupaten Rokan Hulu: Rambah Sano, Rambah Hilir, Pagaran Tapah Darussalam, Kepenuhan Hulu, Pendallian Iv Kota, Kabupaten Rokan Hilir: Bangko Pusako, Kabupaten Siak: Bunga Raya, Sabak Auh, Kabupaten Kuantan Singingi: Kuantan Hilir, Cerenti, Beni, Gunungtoar, Inuman, Kuantan Hilir Seberang, Kabupaten Kepulauan Meranti: Tasik Putri Puyu, Kota Pekanbaru: Sukajadi, Pekanbaru Kota, Sali, Lima Puluh, Senapelan, Rumbai, Bukit Raya, Tampar, Marpyan Damai, Payung Sekaki, dan sekitarnya.**

**Kondisi ini diperkirakan masih dapat berlangsung hingga pkl 17:00 WIB**

Prakirawan BMKG - Riau

[www.bmkg.go.id](http://www.bmkg.go.id) | [infoBMKG](#) | [call center 196](#)

### PERINGATAN DINI CUACA WILAYAH RIAU



**08 Mei 2026**

**Masa Berlaku Peringatan Dini**

**17:00 - 20:00 WIB**

Potensi terjadi hujan dengan intensitas sedang hingga lebat yang dapat disertai kilat/petir dan angin kencang

- Wilayah Peringatan Dini
- Wilayah Potensi Meluas
- Wilayah Tidak Terdampak

[www.bmkg.go.id](http://www.bmkg.go.id) | [infoBMKG](#) | [call center 196](#)

### PERINGATAN DINI CUACA WILAYAH RIAU

**UPDATE Peringatan Dini Cuaca Wilayah Riau tgl 08 Mei 2026 pkl. 16:50 WIB masih berpotensi terjadi hujan dengan intensitas sedang hingga lebat yang dapat disertai kilat/petir dan angin kencang pada pkl 17:00 WIB di Kabupaten Kampar: Tambang, XII Kota Kampar, Kuok, Siak Hulu, Kampar Kiri, Kampar Kiri Hilir, Kampar Kiri Hulu, Tapung, Tapung Hilir, Tapung Hulu, Sato, Rumbia Jaya, Bangkinang, Perhentian Raja, Kampar Utara, Kampar Kiri Tengah, Gunung Sahilan, Kota Kampar Hulu, Kabupaten Bengkalis: Kelayang, Peranap, Batang Peranap, Kabupaten Bengkalis: Siak Kecil, Bukit Batu, Mandau, Kabupaten Indragiri Hilir: Mandah, Pelangiran, Teluk Belengkong, Kabupaten Pelalawan: Ukui, Pangkalan Kerinci, Pangkalan Kuras, Langgam, Pelalawan, Bunut, Teluk Meranti, Kuala Kampar, Bandar Sei Kijang, Kabupaten Rokan Hulu: Ujung Batu, Rokan Iv Kota, Rambah, Tambusai, Kepenuhan, Kunto Darussalam, Rambah Sano, Rambah Hilir, Tambusai Utara, Bangun Purba, Tandun, Kabun, Banal Darussalam, Pagaran Tapah Darussalam, Kepenuhan Hulu, Pendallian Iv Kota, Kabupaten Rokan Hilir: Tanah Putih, Bagan Sinembah, Pujud, Kabupaten Siak: Siak, Sungai Apit, Minas, Tualang, Sungai Mandau, Dayun, Kerinci Kanan, Bunga Raya, Kota Gasib, Kandis, Lubuk Dalam, Mempura, Pusako, Kabupaten Kuantan Singingi: Kuantan Mudik, Kuantan Tengah, Singingi, Kuantan Hilir, Beni, Gunungtoar, Singingi Hilir, Pangean, Logas Tanah Darat, Inuman, Hulu Kuantan, Sentaja Raya, Pucuk Rantau, Kabupaten Kepulauan Meranti: Tebing Tinggi, Rangsang Barat, Rangsang, Tebing Tinggi Barat, Merbau, Pulaumerbau, Tebing Tinggi Timur, Tasik Putri Puyu, Rangsang Pesisir, Kota Pekanbaru: Sukajadi, Pekanbaru Kota, Sali, Lima Puluh, Rumbai, Bukit Raya, Tampar, Marpyan Damai, Tenayan Raya, Payung Sekaki, Rumbai Pesisir, Kota Dumai: Bukit Kapur, dan sekitarnya.**

**Dan dapat meluas ke wilayah Kabupaten Kampar: Bangkinang Kota, Kampar, Kampar Timur, Kabupaten Indragiri Hulu: Rengat, Kuala Cenaku, Lubuk Batu Jaya, Rakit Kulim, Kabupaten Bengkalis: Pinggir, Kabupaten Indragiri Hilir: Gaung, Pulau Burung, Kabupaten Pelalawan: Pangkalan Lesung, Bandar Petalangan, Kabupaten Rokan Hilir: Tanah Putih Tanjung Melawan, Bangko Pusako, Rantau Kapor, Kabupaten Kuantan Singingi: Cerenti Kuantan, Kota Seberang, Kota Dumai: Dumai Barat, Dumai Timur, Sungai Sembilan, Medang Kampal, Dumai Kota, Dumai Selatan, dan sekitarnya.**

**Kondisi ini diperkirakan masih dapat berlangsung hingga pkl 20:00 WIB**

Prakirawan BMKG - Riau

[www.bmkg.go.id](http://www.bmkg.go.id) | [infoBMKG](#) | [call center 196](#)

**PERINGATAN DINI CUACA WILAYAH RIAU**



**08 Mei 2026**  
**Masa Berlaku Peringatan Dini**  
**18:50 - 21:00 WIB**

Potensi terjadi hujan dengan intensitas sedang hingga lebat yang dapat disertai kilat/petir dan angin kencang

● Wilayah Peringatan Dini  
 ● Wilayah Potensi Meluas  
 ● Wilayah Tidak Terdampak

[www.bmkg.go.id](http://www.bmkg.go.id) | [infoBMKG](https://www.instagram.com/bmkg) | [call center 196](tel:196)

**PERINGATAN DINI CUACA WILAYAH RIAU**

**UPDATE Peringatan Dini Cuaca Wilayah Riau tgl 08 Mei 2026 pkl. 18:40 WIB** masih berpotensi terjadi hujan dengan intensitas sedang hingga lebat yang dapat disertai kilat/petir dan angin kencang pada pkl 18:50 WIB di **Kabupaten Kampar**: Bangkinang Kota, Kampar, Tambang, Xiii Kota Kampar, Kuak, Siak Hulu, Kampar Kiri, Kampar Kiri Hilir, Kampar Kiri Hulu, Tapung, Tapung Hilir, Tapung Hulu, Salo, Rumbio Jaya, Bangkinang, Perhentian Raja, Kampar Timur, Kampar Utara, Kampar Kiri Tengah, Gunung Sahilan, Kota Kampar Hulu, **Kabupaten Indragiri Hulu**: Kelayang, Peranap, Lirik, Lubuk Batu Jaya, Rakit Kulim, Batang Peranap, **Kabupaten Bengkalis**: Rapat Utara, **Kabupaten Indragiri Hilir**: Kateman, Palangiran, Teluk Belengkong, Pulau Burung, **Kabupaten Pelalawan**: Ukui, Pangkalan Kerinci, Pangkalan Kuras, Pangkalan Lesung, Langgam, Pelalawan, Kerumutan, Bunut, Teluk Meranti, Kuala Kampar, Bandar Sei Kijang, Bandar Petalangan, **Kabupaten Rokan Hulu**: Ujung Batu, Rokan Iv Kota, Kepenuhan, Rambah Samo, Tandun, Kabun, Bonai Darussalam, Pendalian Iv Kota, **Kabupaten Rokan Hilir**: Bagan Sinembah, Bangko Pusako, **Kabupaten Siak**: Sungai Apit, Minas, Tualang, Dayun, Kerinci Kanan, Koto Gasib, Kandis, Lubuk Dalam, **Kabupaten Kuantan Singingi**: Kuantan Mudik, Kuantan Tengah, Singingi, Kuantan Hilir, Cerenti, Benai, Gunungtoar, Singingi Hilir, Pangean, Logas Tanah Darat, Inuman, Hulu Kuantan, Kuantan Hilir Seberang, Sentajo Raya, Pucuk Rantau, **Kabupaten Kepulauan Meranti**: Rangsang, Tebing Tinggi Barat, Tebing Tinggi Timur, Rangsang Pesisir, Kota Pekanbaru: Rumbal, Tenayan Raya, dan sekitarnya.

Dan dapat meluas ke wilayah **Kabupaten Indragiri Hulu**: Rengat, Rengat Barat, Pasir Penyuh, Siberida, Batang Cenaku, Kuala Cenaku, Sungai Lalo, **Kabupaten Bengkalis**: Bengkalis, Bantan, Bukit Batu, Mandau, Rapat, Siak Kecil, **Kabupaten Indragiri Hilir**: Mandah, **Kabupaten Rokan Hilir**: Kunto Darussalam, Rambah Hilir, Pagaran Tapah Darussalam, **Kabupaten Rokan Hilir**: Pujid, Rantau Kopar, **Kabupaten Siak**: Siak, Bunga Raya, Mempura, Pusako, **Kabupaten Kepulauan Meranti**: Tebing Tinggi, Rangsang Barat, Merbau, Pulaumberbau, Kota Dumai: Medang Kampal, dan sekitarnya.

**Kondisi ini diperkirakan masih dapat berlangsung hingga pkl 21:00 WIB**

Prakirawan BMKG - Riau

[www.bmkg.go.id](http://www.bmkg.go.id) | [infoBMKG](https://www.instagram.com/bmkg) | [call center 196](tel:196)

**PERINGATAN DINI CUACA WILAYAH RIAU**



**08 Mei 2026**  
**Masa Berlaku Peringatan Dini**  
**20:40 - 23:00 WIB**

Potensi terjadi hujan dengan intensitas sedang hingga lebat yang dapat disertai kilat/petir dan angin kencang

● Wilayah Peringatan Dini  
 ● Wilayah Potensi Meluas  
 ● Wilayah Tidak Terdampak

[www.bmkg.go.id](http://www.bmkg.go.id) | [infoBMKG](https://www.instagram.com/bmkg) | [call center 196](tel:196)

**PERINGATAN DINI CUACA WILAYAH RIAU**

**UPDATE Peringatan Dini Cuaca Wilayah Riau tgl 08 Mei 2026 pkl. 20:30 WIB** masih berpotensi terjadi hujan dengan intensitas sedang hingga lebat yang dapat disertai kilat/petir dan angin kencang pada pkl 20:40 WIB di **Kabupaten Kampar**: Kampar, Tambang, Xiii Kota Kampar, Siak Hulu, Kampar Kiri, Kampar Kiri Hilir, Kampar Kiri Hulu, Tapung, Salo, Rumbio Jaya, Kampar Timur, Kampar Utara, Kampar Kiri Tengah, Gunung Sahilan, **Kabupaten Indragiri Hulu**: Rengat, Rengat Barat, Kelayang, Pasir Penyuh, Peranap, Siberida, Batang Cenaku, Lirik, Kuala Cenaku, Sungai Lala, Lubuk Batu Jaya, Rakit Kulim, Batang Peranap, **Kabupaten Bengkalis**: Rapat, **Kabupaten Indragiri Hilir**: Mandah, Kateman, Gaung, Pelangiran, Teluk Belengkong, Pulau Burung, **Kabupaten Pelalawan**: Ukui, Pangkalan Kuras, Pangkalan Lesung, Langgam, Pelalawan, Kerumutan, Bunut, Teluk Meranti, Kuala Kampar, Bandar Petalangan, **Kabupaten Rokan Hulu**: Bangun Purba, **Kabupaten Siak**: Siak, Sungai Apit, Minas, Dayun, Kerinci Kanan, Koto Gasib, Lubuk Dalam, Mempura, **Kabupaten Kuantan Singingi**: Kuantan Mudik, Kuantan Tengah, Singingi, Kuantan Hilir, Cerenti, Benai, Gunungtoar, Singingi Hilir, Pangean, Logas Tanah Darat, Inuman, Hulu Kuantan, Kuantan Hilir Seberang, Sentajo Raya, Pucuk Rantau, **Kabupaten Kepulauan Meranti**: Tebing Tinggi, Rangsang Barat, Rangsang, Tebing Tinggi Barat, Merbau, Pulaumberbau, Tebing Tinggi Timur, Rangsang Pesisir, Kota Pekanbaru: Rumbal, dan sekitarnya.

Dan dapat meluas ke wilayah **Kabupaten Indragiri Hulu**: Batang Gangsal, **Kabupaten Bengkalis**: Bengkalis, Bantan, **Kabupaten Indragiri Hilir**: Tempuling, Gaung Anak Serka, Kempas, **Kabupaten Siak**: Pusako, dan sekitarnya.

**Kondisi ini diperkirakan masih dapat berlangsung hingga pkl 23:00 WIB**

Prakirawan BMKG - Riau

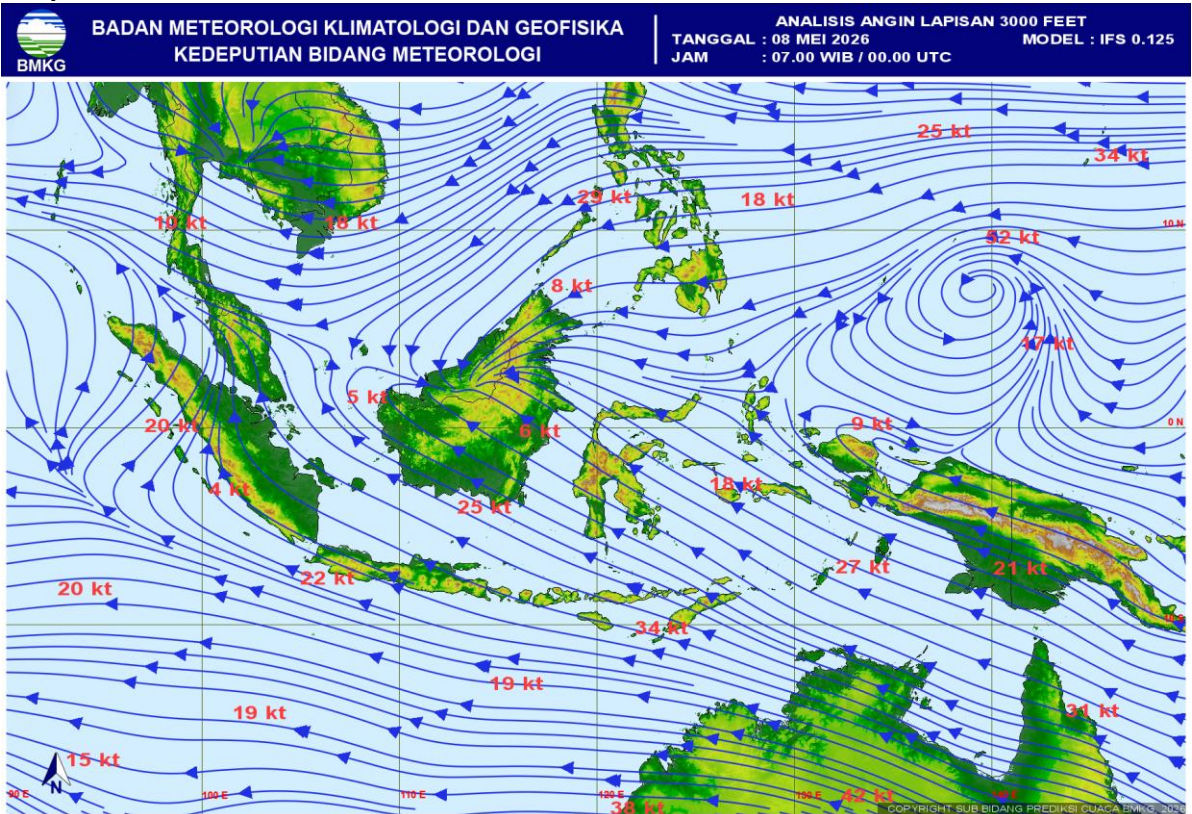
[www.bmkg.go.id](http://www.bmkg.go.id) | [infoBMKG](https://www.instagram.com/bmkg) | [call center 196](tel:196)

**VI. PROSPEK KE DEPAN**

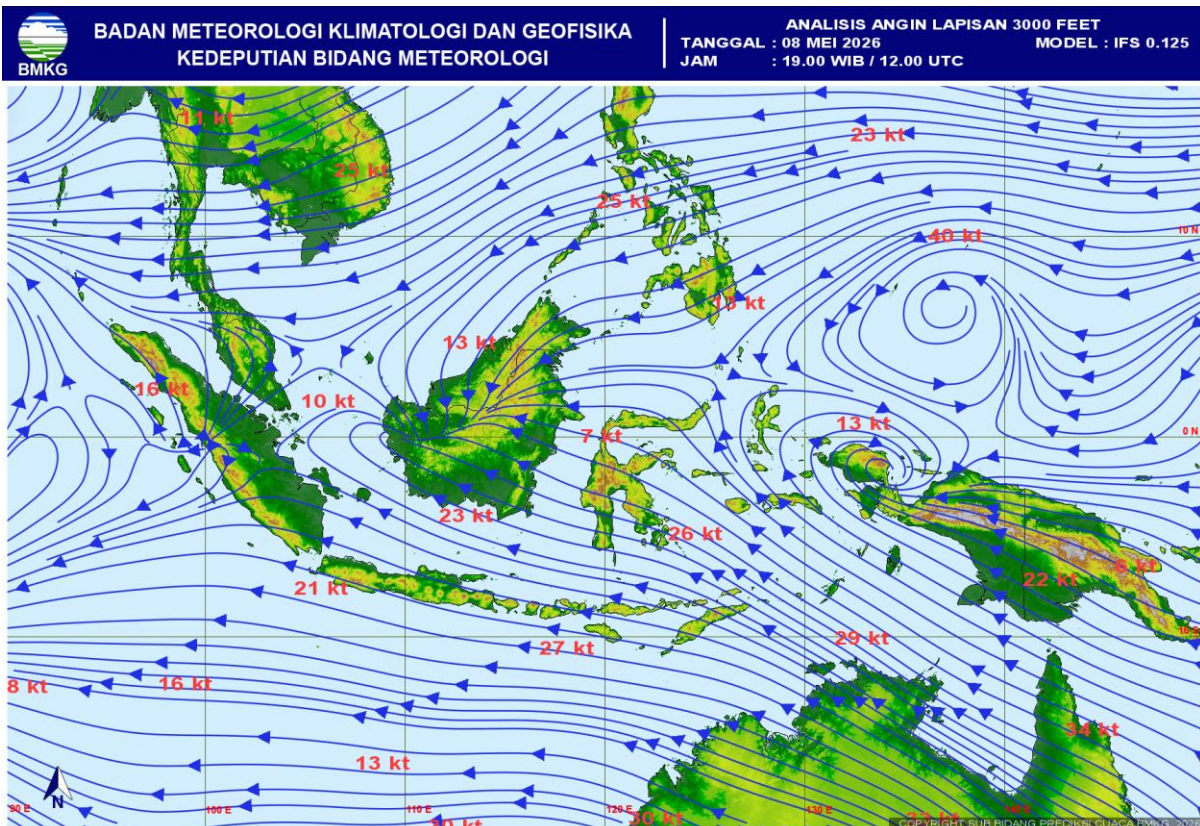
- Potensi hujan di wilayah Riau untuk 3 hari ke depan terdapat potensi hujan intensitas ringan hingga lebat yang dapat disertai petir dan angin kencang diperkirakan dapat terjadi terutama pada pagi, siang/sore serta malam/dini hari di wilayah Riau.

**LAMPIRAN**

**Lampiran 1.**

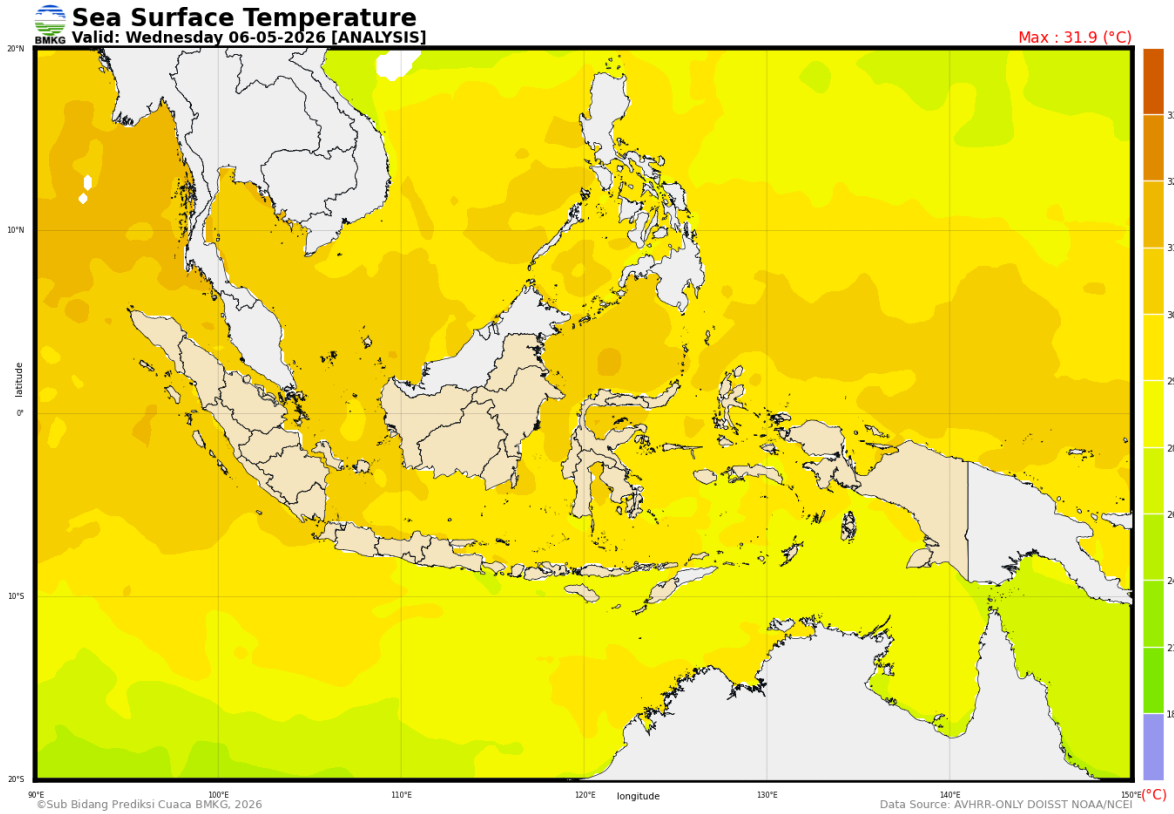


*Gambar 1. Analisis Streamline tanggal 08 Mei 2026 pukul 00.00 UTC*

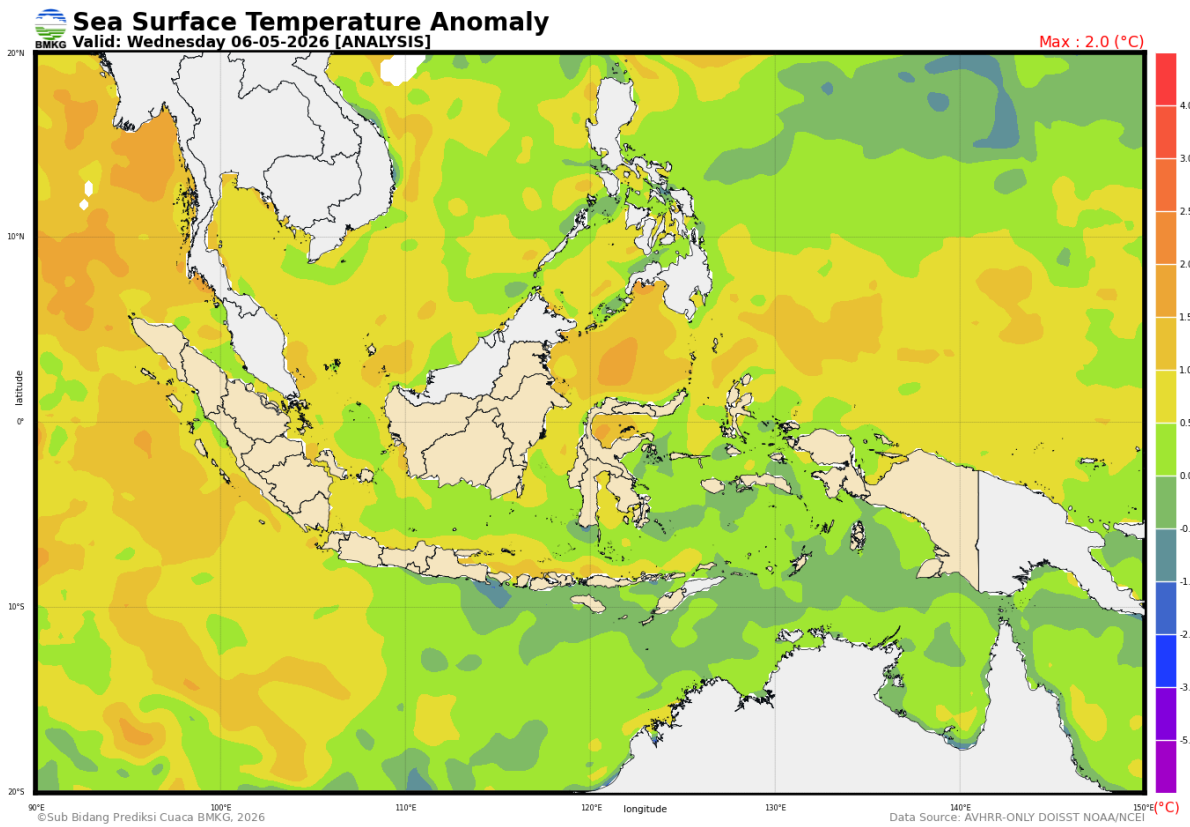


*Gambar 2. Analisis Streamline tanggal 08 Mei 2026 pukul 12.00 UTC*

Lampiran 2.



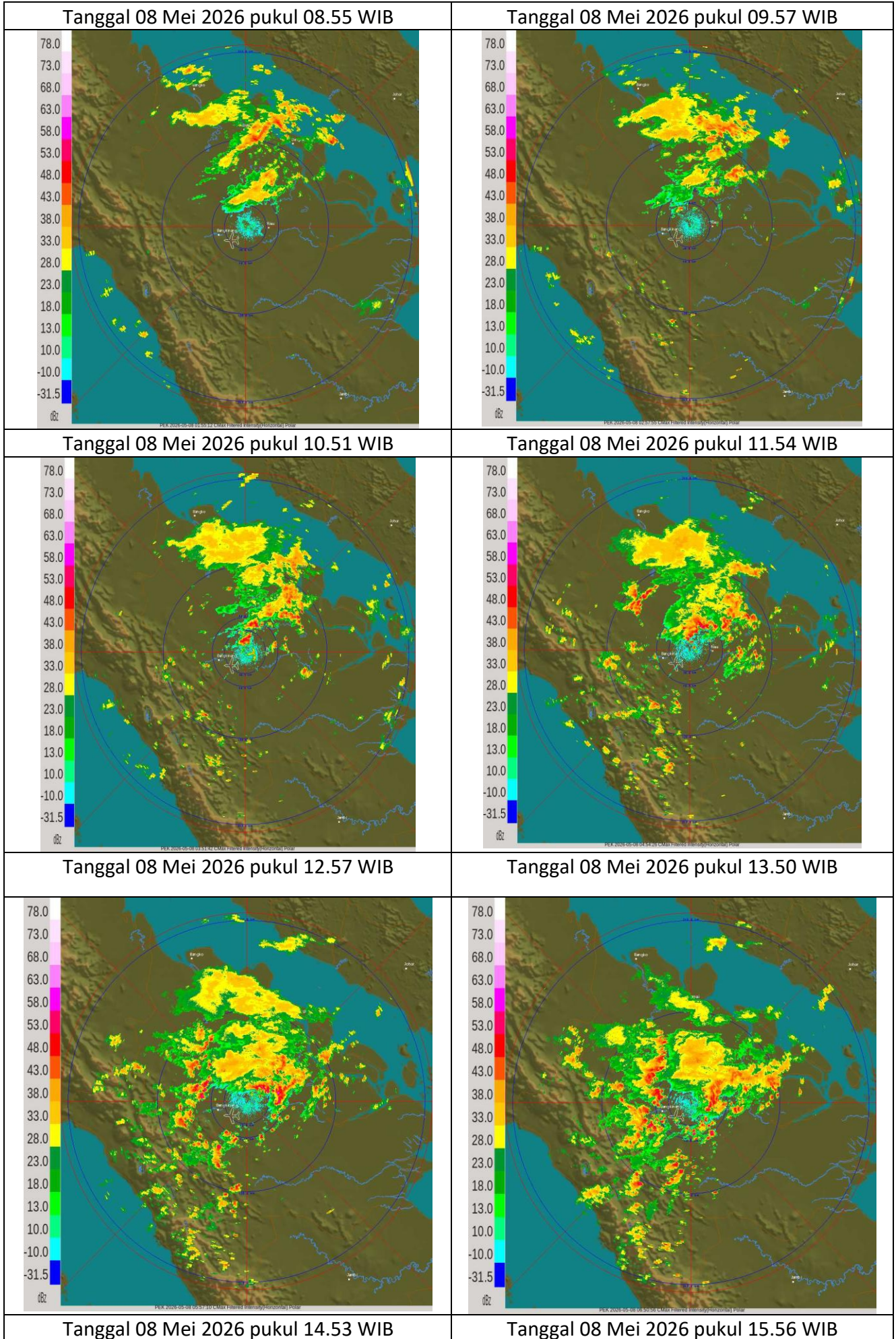
Gambar 3. Analisis SST tanggal 06 Mei 2026

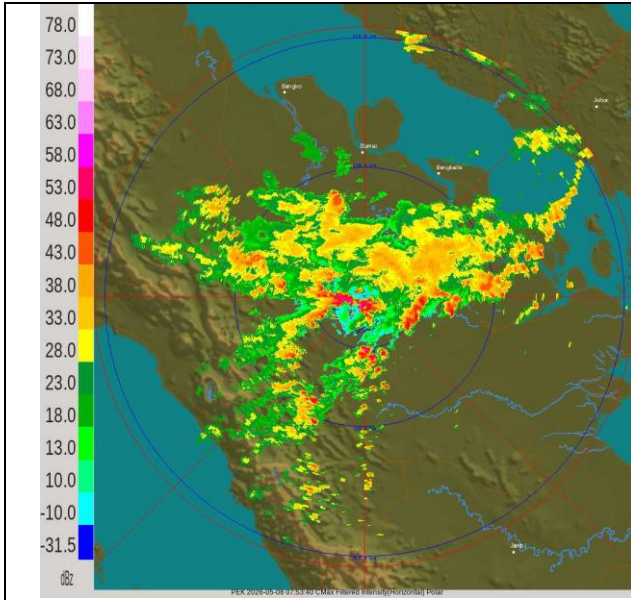


Gambar 4. Analisis Anomaly SST tanggal 06 Mei 2026

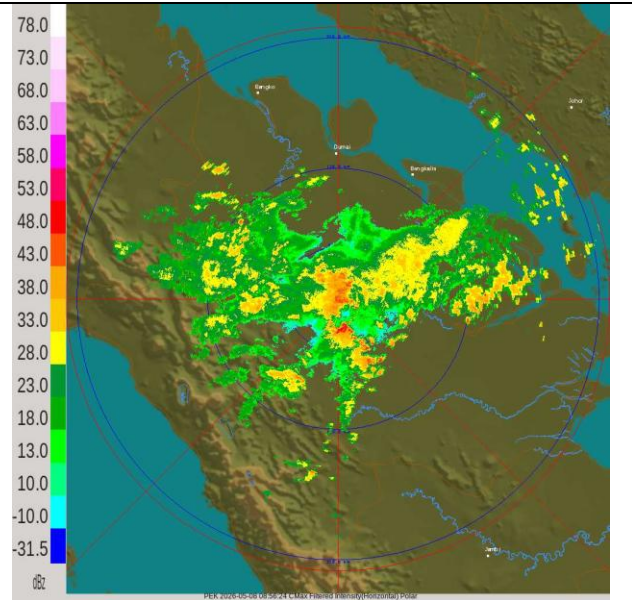
**Lampiran 3.**

**Citra Radar Cuaca**

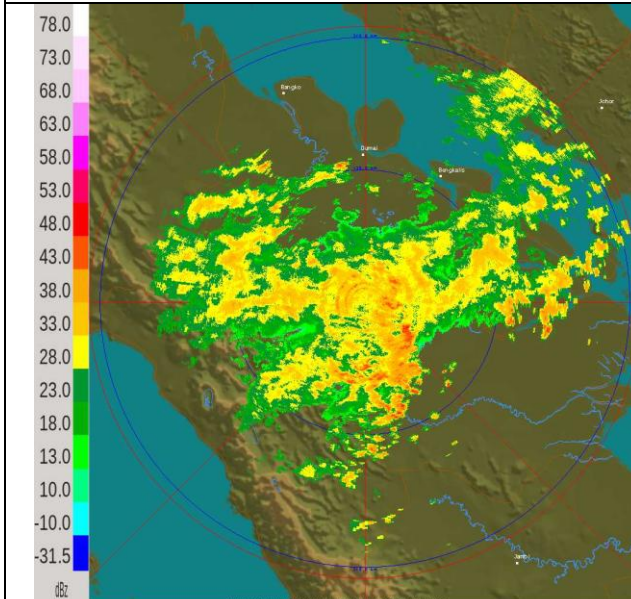




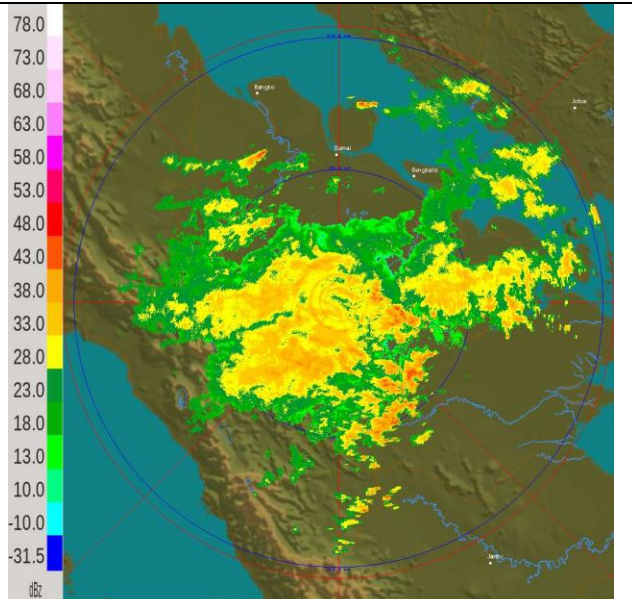
Tanggal 08 Mei 2026 pukul 16.59 WIB



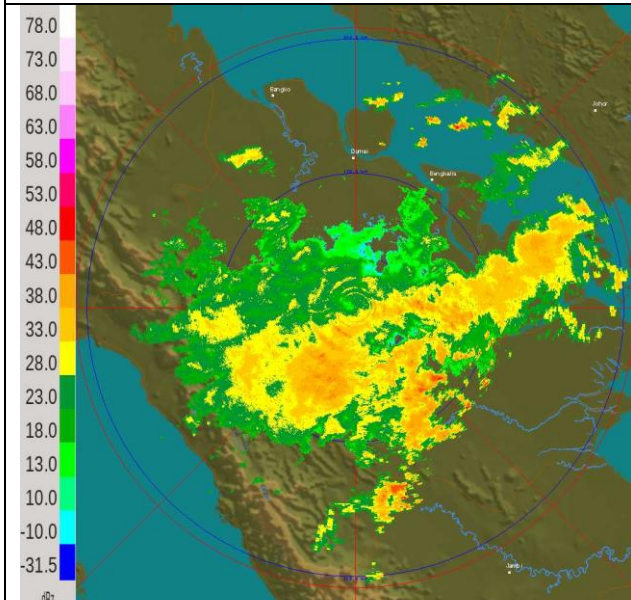
Tanggal 08 Mei 2026 pukul 17.52 WIB



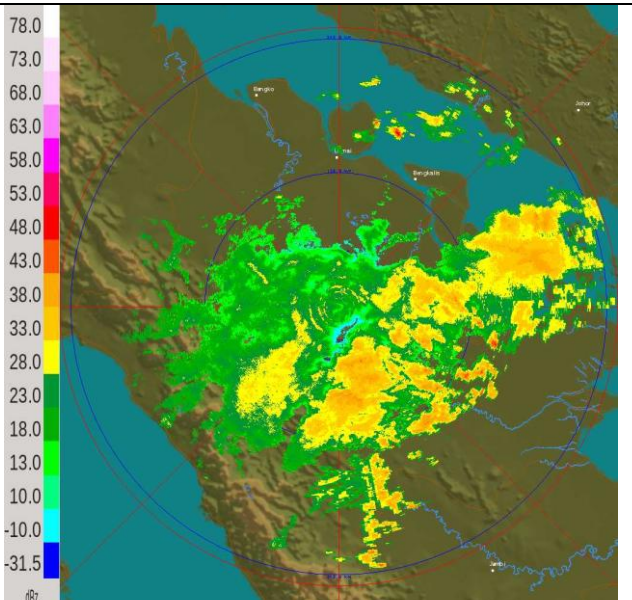
Tanggal 08 Mei 2026 pukul 18.55 WIB



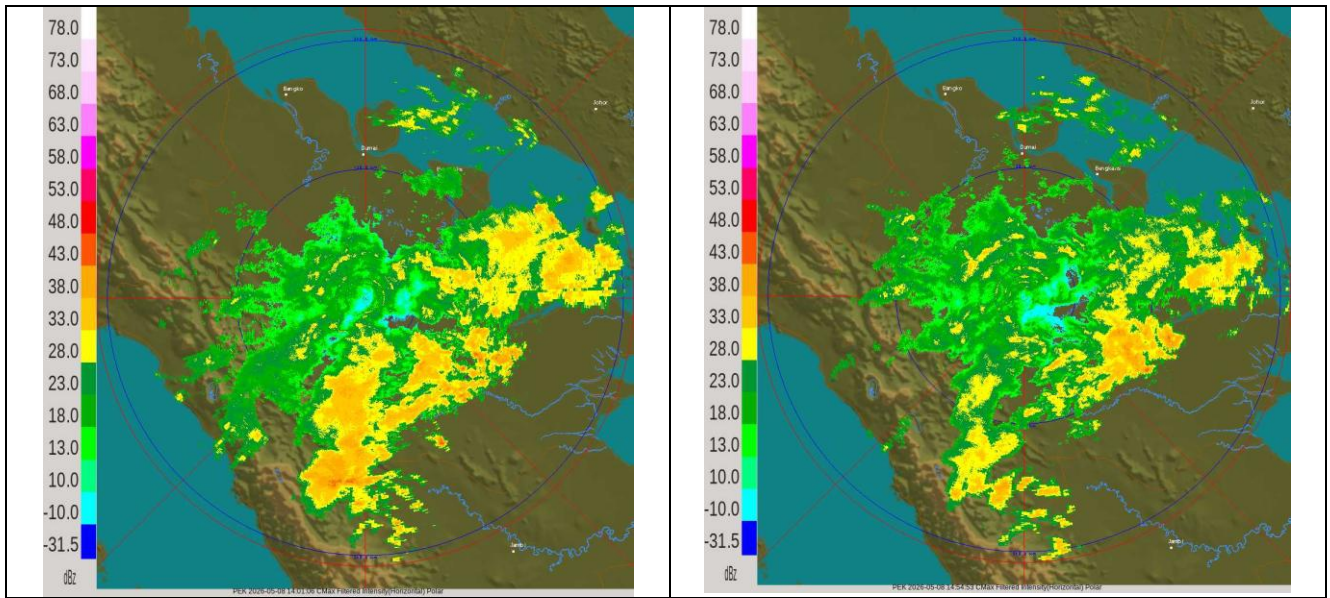
Tanggal 08 Mei 2026 pukul 19.58 WIB



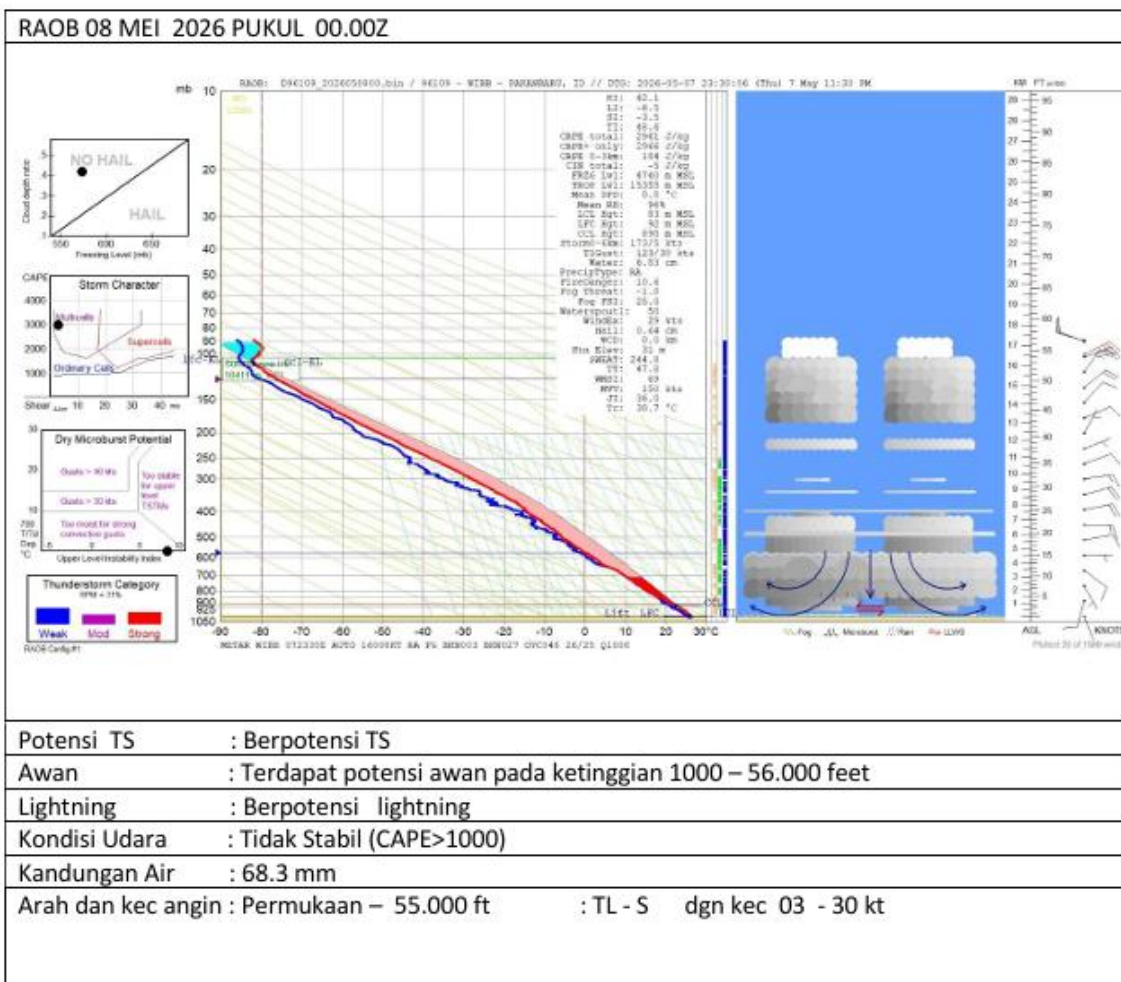
Tanggal 08 Mei 2026 pukul 21.01 WIB



Tanggal 08 Mei 2026 pukul 21.54 WIB



**Lampiran 4.  
Pengamatan RASON**



Mengetahui  
Koordinator Bidang Data dan Informasi

Pekanbaru, 09 Mei 2026  
Forecaster on Duty



**Bibin Sulianto**



**Yasir P.**