



BADAN METEOROLOGI KLIMATOLOGI DAN GEOFISIKA
STASIUN METEOROLOGI SULTAN SYARIF KASIM II PEKANBARU

Bandar Udara Sultan Syarif Kasim II Pekanbaru 28284 Telp. (0761) 674791, Fax 73701
website : www.stametpekanbaru.com email : bmgpku@yahoo.com

ANALISA CUACA KEJADIAN HUJAN LEBAT DI PROVINSI RIAU
TANGGAL 06 MEI 2026

I. INFORMASI KEJADIAN HUJAN LEBAT PETIR DAN ANGIN KENCANG

LOKASI	Kabupaten Pelalawan, Kabupaten Bengkalis, dan Kabupaten Kuantan Singingi
TANGGAL	06 Mei 2026
DAMPAK	-

II. DATA CURAH HUJAN

NAMA POS HUJAN	LOKASI	LAT	LONG	INT_CH	CH
STAMET SSK II PEKANBARU	PEKANBARU	0.46	101.44	Slight RA	13.2
STAMET JAPURA INHU	INHU	-0.34	102.33	Mod RA	36
POS PINANG KAMPAI	DUMAI	1.61	101.43	No RA	0
POS SSHSN PELALAWAN	PELALAWAN	0.48	101.92	Slight RA	15
STAKLIM TAMBANG	KAMPAR	0.41	101.22	Mod RA	33
RUMBAI TIMUR	PEKANBARU	0.57	101.46	Slight RA	3
DUMAI TIMUR	DUMAI	1.67	101.46	Mod RA	32.6
BANGKINANG	KAMPAR	0.33	101.04	Slight RA	0.8
XIII KOTO KAMPAR	KAMPAR	0.32	100.74	Slight RA	0.6
KAMPAR KIRI	KAMPAR	0.05	101.20	Slight RA	1
MESONET KAMPAR	KAMPAR	0.61	100.97	No RA	0
KUALA KAMPAR	PELALAWAN	0.53	103.37	No RA	0.4
TELUK MERANTI	PELALAWAN	0.15	102.56	Heavy RA	64.6
BANTAN	BENGGALIS	1.59	101.82	Heavy RA	50.6
BUKIT BATU	BENGGALIS	1.36	102.15	Slight RA	0.6
BANDAR LAKSAMANA	BENGGALIS	1.59	101.82	No RA	0.2
BUNGA RAYA	SIAK	0.96	102.07	Slight RA	6.8
SIAK	SIAK	0.81	102.02	Slight RA	15.2
KANDIS	SIAK	0.89	101.24	Mod RA	21.6
MINAS	SIAK	0.70	101.44	No RA	0.2
PUSAKO	SIAK	1.02	102.12	Slight RA	5
TAMBUSAI	ROHUL	1.06	100.26	No RA	0
TANDUN	ROHUL	0.61	100.55	No RA	0
PASIR PANGARAIAN	ROHUL	0.90	100.34	No RA	0
ROKAN IV KOTO	ROHUL	0.57	100.43	No RA	0
MESONET ROHUL	ROHUL	0.84	100.34	No RA	0
RIMBA MELINTANG	ROHIL	1.85	100.98	Slight RA	6.2
TANAH PUTIH	ROHIL	1.57	101.00	Slight RA	7
BATANG CENAKU	INHU	-0.66	102.28	Slight RA	0.6
PEKAN ARBA	INHIL	-0.30	103.13	Slight RA	1
TEMBILAHAN	INHIL	-0.32	103.16	Slight RA	2.8
AAWS SINGINGI	KUANSING	-0.60	101.49	Slight RA	12.4
KUANTAN TENGAH	KUANSING	-0.54	101.55	Heavy RA	58.6
TEBING TINGGI	KEP. MERANTI	1.01	102.72	Slight RA	8



BADAN METEOROLOGI KLIMATOLOGI DAN GEOFISIKA
STASIUN METEOROLOGI SULTAN SYARIF KASIM II PEKANBARU

Bandar Udara Sultan Syarif Kasim II Pekanbaru 28284 Telp. (0761) 674791, Fax 73701
 website : www.stametpekanbaru.com email : bmgpku@yahoo.com

Keterangan :					
0.5 - 20.0 mm	: Hujan Ringan				
20.0 - 50.0 mm	: Hujan Sedang				
50.0 - 100.0 mm	: Hujan Lebat				
> 100.0 mm	: Hujan Sangat Lebat				

III. ANALISIS METEOROLOGI

INDIKATOR	KETERANGAN
1. Pola Angin	Berdasarkan analisis pola angin pada tanggal 06 Mei 2026 pukul 07.00 WIB (00.00 UTC) dan 19.00 WIB (12.00 UTC), terpantau adanya daerah pertemuan massa udara (konvergensi) di wilayah Riau bagian utara, barat, tengah, dan selatan yang dipicu oleh adanya pertemuan udara di utara Riau. Kondisi ini menyebabkan terjadinya penumpukan massa udara basah yang mendukung pertumbuhan awan hujan di wilayah Riau.
2. SST	SST di perairan Samudera Hindia dan Selat Malaka terpantau bernilai sekitar 29.0°C – 31.0°C. Hal ini menunjukkan bahwa suhu muka laut masih cukup hangat. Selanjutnya, anomali SST di sekitar Samudera Hindia, Selat Malaka, dan Perairan Riau terpantau mencapai 1.5°C. Kondisi ini semakin memperkuat pasokan uap air yang mendukung pertumbuhan awan hujan di wilayah Riau.
3. Citra Radar Cuaca	Berdasarkan citra radar cuaca tanggal 06 Mei 2026 pukul 07.00 WIB terpantau sudah terdapat awan konvektif yang matang di wilayah Riau bagian tengah. Awan konvektif mulai terbentuk di hampir seluruh wilayah Riau pada pukul 12.00 WIB, dan gugusan awan ini menjadi semakin luas dan matang pada pukul 14.00 WIB. Pada pukul 18.00 WIB, terpantau bahwa awan konvektif di Riau mulai meluruh menyisakan awan hujan di Kab. Kuantan Singingi hingga pukul 04.00 WIB tanggal 7 Mei 2026.
4. Dinamika Atmosfer	Informasi Dinamika Atmosfer tanggal 06 Mei 2026 : SOI : -11.4 (signifikan > +7) —> tidak berpengaruh terhadap peningkatan pola konvektif di sebagian wilayah Indonesia bagian tengah dan timur. Indeks ENSO di NINO 3.4 : +0.39 (signifikan < ±0.8) —> tidak berpengaruh terhadap peningkatan pola konvektif di sebagian wilayah Indonesia. DMI : +0.01 (normal ±0.4) —> tidak berpengaruh terhadap peningkatan aktivitas/pola konvektif di wilayah Indonesia bagian barat. MJO : Fase 2 (Indian Ocean) -> tidak berkontribusi terhadap proses pembentukan awan hujan di wilayah Indonesia; aktif secara spasial di sebagian wilayah P. Sumatra, Pesisir Utara Banten - DK Jakarta, P. Kalimantan, P. Sulawesi, Maluku, Maluku Utara, P. Papua, NTT Gel. Atmosfer : Kelvin -> Aceh, Sumut, Sumbar, Riau , Jambi.



BADAN METEOROLOGI KLIMATOLOGI DAN GEOFISIKA
STASIUN METEOROLOGI SULTAN SYARIF KASIM II PEKANBARU

Bandar Udara Sultan Syarif Kasim II Pekanbaru 28284 Telp. (0761) 674791, Fax 73701
website : www.stametpekanbaru.com email : bmgpku@yahoo.com

	<p>Rosby Ekuatorial -> Lampung, Bengkulu, Papua Barat, Papua Selatan.</p> <p>Indeks Surge : -3.7 (signifikan > +10) —> Aliran massa udara dingin tidak signifikan terhadap wil. Indonesia (update 00UTC 2026/05/06).</p> <p>Belokan angin dan konvergensi -> Daerah potensi pertumbuhan awan hujan di Aceh, Sumut, Sumbar, Riau, Jambi, Bengkulu, Sumsel, Kep. Bangka Belitung, Lampung, Kalbar, Kalteng, Kalsel, Kaltara, Sulse, Sultra, Sulteng, Sulbar, Gorontalo, Sulut, Maluku, Maluku Utara, Papua Barat Daya, Papua Barat, Papua, Papua Tengah, Papua Pegunungan, Papua Selatan.</p> <p>SST anomali : -2.0 s/d +2.2 °C: Potensi penguapan (penambahan massa uap air) di perairan barat dan timur Sumatera, Selat Malaka, Selat Karimata, Laut Natuna, pesisir utara dan selatan Jawa-NTT, Selat Sunda, Laut Jawa, Laut Flores, Selat Makassar, Teluk Tomini, Teluk Bone, Laut Sulawesi, Laut Maluku, Laut Banda, Laut Halmahera, Laut Seram, Laut Arafura, perairan utara Papua.</p>
5. Analisa RASON	<p>Analisa RASON, 06 Mei 2026 Pukul 00 UTC (07.00 WIB) Stasiun: 96109 - WIBB (Pekanbaru/SSK II)</p> <p>Tingkat Pertumbuhan Awan</p> <ul style="list-style-type: none">* LCL (Dasar Awan): 1371 ft MSL* LFC (Level Konveksi): 2191 ft MSL* CCL: 2467 ft MSL* Freezing Level (0°C): 16.617 ft MSL* Equilibrium Level (EL): 52.000 ft MSL, Puncak awan SIGWX 49.000 ft MSL <p>Indeks Stabilitas:</p> <ul style="list-style-type: none">* CAPE Total: 1.883 J/kg* K-Index (KI): 38.5* Lifted Index (LI): -3.6* Precipitable Water (PW): 6.51 cm* Status Labilitas: Sedang - Kuat <p>Lapisan Angin:</p> <ul style="list-style-type: none">* 925 mb: Tenggara (NE) / 3 knot* 800 mb: Timur (E) / 3 knot* 700 mb: Timur (E) / 5 knot <p>ANALISA:</p> <ol style="list-style-type: none">1. Atmosfer hari ini tetap di kondisi labil yaitu dari (CAPE 2.538 J/Kg dan TI 42.1) menjadi (CAPE 1.883 J/Kg dan TI 42.1). Kondisi ini mendukung aktivitas konvektif, terutama dipengaruhi oleh pemanasan lokal didukung oleh kandungan uap air yang cukup tinggi PW > 6.51 cm (65.1 mm).2. Data RASON pada pagi ini (EL 52.000 ft MSL). Potensi pertumbuhan awan teridentifikasi pada lapisan ketinggian

	<p>2.000 – 17.000 ft.</p> <p>3. Turbulensi: Berpotensi terjadi turbulensi ringan di lapisan menengah (32.000 - 41.000 ft).</p> <p>4. Kesimpulan: Kondisi atmosfer secara umum berada pada kategori labil sedang-kuat, dengan potensi pertumbuhan awan konvektif yang signifikan. Kondisi ini dapat menimbulkan hujan intensitas ringan hingga sedang yang dapat disertai dengan petir dan angin kencang.</p>
--	--

IV. KESIMPULAN

- Curah hujan dengan intensitas lebat tanggal 06 Mei 2026 (24 jam) tercatat di wilayah Provinsi Riau yaitu data curah hujan di Kabupaten Pelalawan (Kuala Kampar 64.6 mm), Kabupaten Bengkalis (Bantan 50.6 mm), dan Kabupaten Kuantan Singingi (Kuantan Tengah 58.6 mm).
- Berdasarkan citra radar cuaca tanggal 06 Mei 2026 pukul 07.00 WIB terpantau sudah terdapat awan konvektif yang matang di wilayah Riau bagian tengah. Awan konvektif mulai terbentuk di hampir seluruh wilayah Riau pada pukul 12.00 WIB, dan gugusan awan ini menjadi semakin luas dan matang pada pukul 14.00 WIB. Pada pukul 18.00 WIB, terpantau bahwa awan konvektif di Riau mulai meluruh menyisakan awan hujan di Kab. Kuantan Singingi hingga pukul 04.00 WIB tanggal 7 Mei 2026.
- Kejadian hujan lebat ini dipicu oleh beberapa faktor meteorologis utama, yaitu: Adanya belokan angin dan konvergensi di wilayah Riau yang menyebabkan penumpukan massa udara basah. Suhu muka laut (SST) yang hangat (29–31°C) serta anomali positif yang meningkatkan suplai uap air ke atmosfer.
- Kondisi atmosfer yang labil kuat dan didukung oleh aktifnya fenomena gelombang ekuatorial Kelvin serta MJO fase 2 meningkatkan aktivitas pertumbuhan awan di Riau.
- Kombinasi faktor tersebut menyebabkan terbentuknya awan konvektif yang tumbuh secara signifikan dan persisten, sehingga menghasilkan hujan dengan durasi yang cukup lama ($\pm 07.00-04.00$ WIB).

V. INFORMASI PERINGATAN DINI

Informasi peringatan dini telah dikirimkan melalui website dan aplikasi *WhatsApp* ke beberapa *Stake Holders* yang tergabung di group Info Riau.



PERINGATAN DINI CUACA WILAYAH RIAU

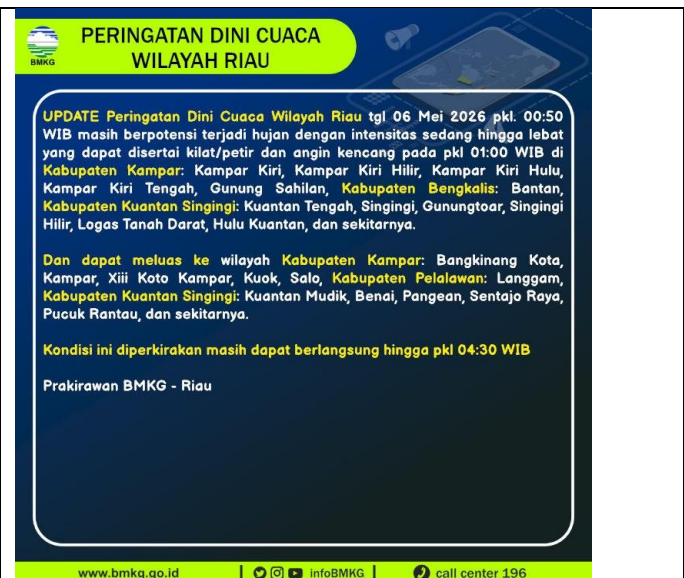
06 Mei 2026

Masa Berlaku Peringatan Dini
01:00 - 04:30 WIB

Potensi terjadi hujan dengan intensitas sedang hingga lebat yang dapat disertai kilat/petir dan angin kencang

- Wilayah Peringatan Dini
- Wilayah Potensi Meluas
- Wilayah Tidak Terdampak

www.bmkg.go.id | infoBMKG | call center 196



PERINGATAN DINI CUACA WILAYAH RIAU

UPDATE Peringatan Dini Cuaca Wilayah Riau tgl 06 Mei 2026 pkl. 00:50 WIB masih berpotensi terjadi hujan dengan intensitas sedang hingga lebat yang dapat disertai kilat/petir dan angin kencang pada pkl 01:00 WIB di **Kabupaten Kampar:** Kampar Kiri, Kampar Kiri Hilir, Kampar Kiri Hulu, Kampar Kiri Tengah, Gunung Sahilan, **Kabupaten Bengkalis:** Bantan, **Kabupaten Kuantan Singingi:** Kuantan Tengah, Singingi, Gunungtoar, Singingi Hilir, Logas Tanah Darat, Hulu Kuantan, dan sekitarnya.

Dan dapat meluas ke wilayah Kabupaten Kampar: Bangkinang Kota, Kampar, Xiii Koto Kampar, Kuok, Salo, Kabupaten Pelalawan: Langgam, Kabupaten Kuantan Singingi: Kuantan Mudik, Benai, Pangean, Sentajo Raya, Pucuk Rantau, dan sekitarnya.

Kondisi ini diperkirakan masih dapat berlangsung hingga pkl 04:30 WIB

Prakirawan BMKG - Riau

www.bmkg.go.id | infoBMKG | call center 196

PERINGATAN DINI CUACA WILAYAH RIAU

Pekanbaru



25 April 2026

Masa Berlaku Peringatan Dini

10:30 - 13:00 WIB



Potensi terjadi hujan dengan intensitas sedang hingga lebat yang dapat disertai kilat/petir dan angin kencang

- Wilayah Peringatan Dini
- Wilayah Potensi Meluas
- Wilayah Tidak Terdampak

www.bmkg.go.id | [infoBMKG](https://www.instagram.com/bmkg) | [call center 196](https://www.facebook.com/bmkg)

PERINGATAN DINI CUACA WILAYAH RIAU

UPDATE Peringatan Dini Cuaca Wilayah Riau tgl 25 April 2026 pkl. 10:20 WIB masih berpotensi terjadi hujan dengan intensitas sedang hingga lebat yang dapat disertai kilat/petir dan angin kencang pada pkl 10:30 WIB di Kabupaten Kampar: Bangkinang Kota, Kampar, Tambang, Xiii Kota Kampar, Kuok, Kampar Kiri, Kampar Kiri Hulu, Tapung, Tapung Hulu, Salo, Rumbio Jaya, Bangkinang, Kampar Utara, Gunung Sahilan, Kota Kampar Hulu, Kabupaten Indragiri Hulu: Rengat, Rengat Barat, Kelayang, Pasir Penyau, Peranap, Siberdatang, Cendou, Batang Gampang, Lirik, Kuala Cerai, Sungai Lolo, Lubuk Batu Jaya, Rakit Kulim, Batang Peranap, Kabupaten Bengkalis: Mandau, Pinggir, Kabupaten Indragiri Hilir: Enok Tempuling, Mandah, Keritang, Tanah Merah, Kamuning, Kempas, Kabupaten Pelalawan: Uku, Pangkalan Kuras, Langgam, Pelalawan, Teluk Meranti, Kuala Kampar, Kabupaten Rokan Hulu: Ujung Batu, Rokan Iv Kota, Rambah, Tambusai, Kepenuhan, Kunto Darussalam, Rambah Sama, Tambusai Utara, Tandun, Kabun, Bonai Darussalam, Kepenuhan Hulu, Pendallian Iv Kota, Kabupaten Rokan Hilir: Kubu, Tanah Putih, Pasir Limau Kapas, Sinaboi, Pujud, Kabupaten Siak: Sungai Apit, Minas, Tualang, Dayun, Kandis, Mempura, Kabupaten Kuantan Singingi: Kuantan Tengah, Singingi, Kuantan Hilir, Pangean, Logas Tanah Darat, Hulu Kuantan, Sentajo Raya, Kota Pekanbaru: Rumbai, Rumbai Pesisir, Kota Dumai: Bukit Kapur, dan sekitarnya.

Dan dapat meluas ke wilayah Kabupaten Kampar: Kampar Kiri Hilir, Tapung Hilir, Kampar Timur, Kampar Kiri Tengah, Kabupaten Indragiri Hilir: Kuala Indragiri, Gunung Anak Serko, Gaung, Concoang, Kabupaten Pelalawan: Pangkalan Kerinci, Pangkalan Lesung Karumutan, Kabupaten Rokan Hulu: Rambah Hilir, Bangun Purba, Pagaran Tapah Darussalam, Kabupaten Rokan Hilir: Bagan Sinembah, Simpang Kanan, Rantau Koper, Kabupaten Siak: Siak, Kerinci Kanan, Kato Gasib, Lubuk Dalam, Kabupaten Kuantan Singingi: Kuantan Mudik, Cerenti, Benai, Gunungtoar, Singingi Hilir, Inuman, Kuantan Hilir Seberang, Pucuk Rantau, Kota Pekanbaru: Tenayan Raya, dan sekitarnya.

Kondisi ini diperkirakan masih dapat berlangsung hingga pkl 13:00 WIB

Prakirawan BMKG - Riau

www.bmkg.go.id | [infoBMKG](https://www.instagram.com/bmkg) | [call center 196](https://www.facebook.com/bmkg)

PERINGATAN DINI CUACA WILAYAH RIAU

Pekanbaru



06 Mei 2026

Masa Berlaku Peringatan Dini

04:45 - 08:00 WIB



Potensi terjadi hujan dengan intensitas sedang hingga lebat yang dapat disertai kilat/petir dan angin kencang

- Wilayah Peringatan Dini
- Wilayah Potensi Meluas
- Wilayah Tidak Terdampak

www.bmkg.go.id | [infoBMKG](https://www.instagram.com/bmkg) | [call center 196](https://www.facebook.com/bmkg)

PERINGATAN DINI CUACA WILAYAH RIAU

UPDATE Peringatan Dini Cuaca Wilayah Riau tgl 06 Mei 2026 pkl. 04:40 WIB masih berpotensi terjadi hujan dengan intensitas sedang hingga lebat yang dapat disertai kilat/petir dan angin kencang pada pkl 04:45 WIB di Kabupaten Kampar: Bangkinang Kota, Kampar, Xiii Kota Kampar, Kuok, Kampar Kiri, Kampar Kiri Hilir, Kampar Kiri Hulu, Tapung, Salo, Kampar Kiri Tengah, Gunung Sahilan, Kabupaten Bengkalis: Bengkalis, Bantan, Mandau, Rupat, Rupat Utara, Siak Kecil, Pinggir, Kabupaten Indragiri Hilir: Enok, Kuala Indragiri, Tembilihan, Tempuling, Gaung Anak Serko, Mandah, Keritang, Tanah Merah, Batang Tuaka, Tembilihan Hulu, Kemuning, Kempas, Sungai Batang, Kabupaten Pelalawan: Uku, Pangkalan Kuras, Langgam, Pelalawan, Kabupaten Siak: Siak, Minas, Sungai Mandau, Dayun, Bunga Raya, Kato Gasib, Kandis, Mempura, Pusako, Kabupaten Kuantan Singingi: Singingi, Kuantan Hilir, Singingi Hilir, Pangean, Logas Tanah Darat, Sentajo Raya, Kabupaten Kepulauan Meranti: Rangsang Pesisir, dan sekitarnya.

Dan dapat meluas ke wilayah Kabupaten Kampar: Tambang, Siak Hulu, Tapung Hilir, Tapung Hulu, Rumbio Jaya, Bangkinang, Perhentian Raja, Kampar Timur, Kampar Utara, Kota Kampar Hulu, Kabupaten Indragiri Hulu: Rengat, Rengat Barat, Kelayang, Pasir Penyau, Siberdatang, Batang Gampang, Lirik, Kuala Cendau, Sungai Lolo, Lubuk Batu Jaya, Rakit Kulim, Kabupaten Bengkalis: Bukit Batu, Pinggir, Mandau, Kabupaten Indragiri Hilir: Gaung, Kabupaten Pelalawan: Pangkalan Kerinci, Pangkalan Lesung, Kerumutan, Teluk Meranti, Bandar Sei Kijang, Bandar Patalangan, Kabupaten Rokan Hulu: Ujung Batu, Rokan Iv Kota, Kepenuhan, Kunto Darussalam, Rambah Sama, Tandun, Kabun, Bonai Darussalam, Pagaran Tapah Darussalam, Kepenuhan Hulu, Pendallian Iv Kota, Kabupaten Rokan Hilir: Tanah Putih, Sinaboi, Pujud, Rantau Koper, Kabupaten Siak: Tualang, Kerinci Kanan, Lubuk Dalam, Kabupaten Kuantan Singingi: Kuantan Mudik, Kuantan Tengah, Benai, Gunungtoar, Hulu Kuantan, Kabupaten Kepulauan Meranti: Rangsang Barat, Tasik Putri Puyu, Kota Pekanbaru: Sukajadi, Pekanbaru Kota, Sali, Lima Puluh, Senapelan, Rumbai, Bukit Raya, Tampan, Marpayan Damai, Tenayan Raya, Payung Sekaki, Rumbai Pesisir, Kota Dumai: Sungai Sembilan, Medang Kampai, dan sekitarnya.

Kondisi ini diperkirakan masih dapat berlangsung hingga pkl 08:00 WIB

Prakirawan BMKG - Riau

www.bmkg.go.id | [infoBMKG](https://www.instagram.com/bmkg) | [call center 196](https://www.facebook.com/bmkg)

PERINGATAN DINI CUACA WILAYAH RIAU

Pekanbaru



06 Mei 2026

Masa Berlaku Peringatan Dini

07:45 - 11:00 WIB



Potensi terjadi hujan dengan intensitas sedang hingga lebat yang dapat disertai kilat/petir dan angin kencang

- Wilayah Peringatan Dini
- Wilayah Potensi Meluas
- Wilayah Tidak Terdampak

www.bmkg.go.id | [infoBMKG](https://www.instagram.com/bmkg) | [call center 196](https://www.facebook.com/bmkg)

PERINGATAN DINI CUACA WILAYAH RIAU

UPDATE Peringatan Dini Cuaca Wilayah Riau tgl 06 Mei 2026 pkl. 07:40 WIB masih berpotensi terjadi hujan dengan intensitas sedang hingga lebat yang dapat disertai kilat/petir dan angin kencang pada pkl 07:45 WIB di Kabupaten Kampar: Tambang, Xiii Kota Kampar, Kuok, Siak Hulu, Kampar Kiri, Kampar Kiri Hilir, Kampar Kiri Hulu, Tapung, Tapung Hilir, Tapung Hulu, Salo, Bangkinang, Perhentian Raja, Kampar Utara, Kampar Kiri Tengah, Gunung Sahilan, Kabupaten Indragiri Hulu: Peranap, Rakit Kulim, Batang Peranap, Kabupaten Bengkalis: Rupat, Rupat Utara, Pinggir, Bukit Batu, Kabupaten Indragiri Hilir: Tempuling, Kempas, Kabupaten Pelalawan: Pangkalan Kerinci, Pangkalan Kuras, Langgam, Bandar Sei Kijang, Kabupaten Rokan Hulu: Kunto Darussalam, Bonai Darussalam, Kabupaten Rokan Hilir: Bangko, Tanah Putih, Sinaboi, Kabupaten Siak: Siak, Minas, Tualang, Sungai Mandau, Kerinci Kanan, Kandis, Kabupaten Kuantan Singingi: Singingi Hilir, Pangean, Logas Tanah Darat, Kabupaten Kepulauan Meranti: Rangsang, Tasik Putri Puyu, Kota Pekanbaru: Rumbai, Tenayan Raya, Payung Sekaki, Kota Dumai: Sungai Sembilan, dan sekitarnya.

Dan dapat meluas ke wilayah Kabupaten Kampar: Bangkinang Kota, Kampar, Rumbio Jaya, Kampar Timur, Kota Kampar Hulu, Kabupaten Indragiri Hulu: Rengat, Rengat Barat, Kelayang, Kuala Cendau, Kabupaten Pelalawan: Uku, Kabupaten Rokan Hulu: Ujung Batu, Rokan Iv Kota, Rambah, Tambusai, Kepenuhan, Rambah Sama, Rambah Hilir, Tambusai Utara, Bangun Purba, Tandun, Kabun, Pagaran Tapah Darussalam, Kepenuhan Hulu, Pendallian Iv Kota, Kabupaten Rokan Hilir: Rimbis Melintang, Pujud, Tanah Putih Tanjung Melawan, Bangko Pusako, Batu Hampar, Rantau Koper, Kabupaten Siak: Lubuk Dalam, Kabupaten Kuantan Singingi: Kuantan Mudik, Kuantan Tengah, Singingi, Kuantan Hilir, Cerenti, Benai, Gunungtoar, Inuman, Hulu Kuantan, Kuantan Hilir Seberang, Sentajo Raya, Pucuk Rantau, Kabupaten Kepulauan Meranti: Merbau, Kota Pekanbaru: Sukajadi, Pekanbaru Kota, Sali, Lima Puluh, Senapelan, Bukit Raya, Tampan, Marpayan Damai, Rumbai Pesisir, Kota Dumai: Dumai Barat, Bukit Kapur, Medang Kampai, Dumai Kota, Dumai Selatan, dan sekitarnya.

Kondisi ini diperkirakan masih dapat berlangsung hingga pkl 11:00 WIB

Prakirawan BMKG - Riau

www.bmkg.go.id | [infoBMKG](https://www.instagram.com/bmkg) | [call center 196](https://www.facebook.com/bmkg)

PERINGATAN DINI CUACA WILAYAH RIAU



06 Mei 2026

Masa Berlaku Peringatan Dini

11:55 - 15:00 WIB

Potensi terjadi hujan dengan intensitas sedang hingga lebat yang dapat disertai kilat/petir dan angin kencang

- Wilayah Peringatan Dini
- Wilayah Potensi Melus
- Wilayah Tidak Terdampak

www.bmkg.go.id | [infoBMKG](#) | [call center 196](#)

PERINGATAN DINI CUACA WILAYAH RIAU

UPDATE Peringatan Dini Cuaca Wilayah Riau tgl 06 Mei 2026 pkl. 11:45 WIB masih berpotensi terjadi hujan dengan intensitas sedang hingga lebat yang dapat disertai kilat/petir dan angin kencang pada pkl 11:55 WIB di Kabupaten Kampar: XII Kota Kampar, Siak Hulu, Kampar Kiri Hilir, Kampar Kiri Tengah, Kota Kampar Hulu, Kabupaten Indragiri Hulu: Kelayang, Siberida, Sungai Lala, Lubuk Batu Jaya, Kabupaten Bengkalis: Bengkalis, Bantan, Rapat, Rapat Ulu, Bukit Batu, Kabupaten Pelalawan: Ulu, Pangkalan Kuras, Pangkalan Lesung, Langgam, Kerumutan, Bandar Sei Kijang, Bandar Petalangan, Kabupaten Rokan Hilir: Bagan Sinembah, Bangko Pusako, Kabupaten Siak: Tulang, Dayun, Koto Gasib, Lubuk Dalam, Mempura, Kabupaten Kuantan Singingi: Kuantan Mudik, Singingi, Gunungtoar, Singingi Hilir, Logas Tanah Darat, Pusuk Rantau, Kabupaten Kepulauan Meranti: Tebing Tinggi, Tebing Tinggi Timur, Kota Pekanbaru: Bukit Raya, Tenayan Raya, Rumbai Pesisir, Kota Dumai: Dumai Barat, Dumai Timur, Sungai Sembilan, Medang Kampal, Dumai Selatan, dan sekitarnya.

Dan dapat melus ke wilayah Kabupaten Kampar: Tambang, Kampar Kiri, Kampar Kiri Hulu, Tapung, Rumbai Jaya, Perhentian Raja, Kampar Timur, Gunung Sahilan, Kabupaten Indragiri Hulu: Peranap, Batang Cenaku, Rakit Kulim, Batang Peranap, Kabupaten Bengkalis: Bukit Batu, Siak Kecil, Kabupaten Indragiri Hilir: Mandah, Gaung, Pelangiran, Teluk Belengkong, Kabupaten Pelalawan: Pelalawan, Teluk Meranti, Kabupaten Rokan Hulu: Rokan Iv Koto, Tandun, Kabun, Pendalilan Iv Koto, Kabupaten Rokan Hilir: Bangko, Tanah Putih, Rimba Melintang, Tanah Putih Tanjung Melawan, Simpang Kanan, Batu Hampar, Pekaitan, Kubu Babussalam, Kabupaten Siak: Siak, Sungai Apit, Minas, Kerinci Kanan, Bunga Raya, Pusako, Kabupaten Kuantan Singingi: Kuantan Tengah, Hulu Kuantan, Kabupaten Kepulauan Meranti: Tebing Tinggi Barat, Merbau, Tasik Putri Puyu, Kota Pekanbaru: Sukajadi, Pekanbaru Kota, Sail, Lima Puluh, Senapelan, Rumbai, Tampian, Marpyan Damai, Payung Sekaki, Kota Dumai: Bukit Kapur, dan sekitarnya.

Kondisi ini diperkirakan masih dapat berlangsung hingga pkl 15:00 WIB

Prakirawan BMKG - Riau

www.bmkg.go.id | [infoBMKG](#) | [call center 196](#)

PERINGATAN DINI CUACA WILAYAH RIAU



06 Mei 2026

Masa Berlaku Peringatan Dini

15:00 - 18:00 WIB

Potensi terjadi hujan dengan intensitas sedang hingga lebat yang dapat disertai kilat/petir dan angin kencang

- Wilayah Peringatan Dini
- Wilayah Potensi Melus
- Wilayah Tidak Terdampak

www.bmkg.go.id | [infoBMKG](#) | [call center 196](#)

PERINGATAN DINI CUACA WILAYAH RIAU

UPDATE Peringatan Dini Cuaca Wilayah Riau tgl 06 Mei 2026 pkl. 14:54 WIB masih berpotensi terjadi hujan dengan intensitas sedang hingga lebat yang dapat disertai kilat/petir dan angin kencang pada pkl 15:00 WIB di Kabupaten Kampar: XII Kota Kampar, Kuok, Kampar Kiri, Kampar Kiri Hulu, Gunung Sahilan, Kabupaten Indragiri Hulu: Rengat, Peranap, Batang Gansgal, Lirik, Kuala Cenaku, Batang Peranap, Kabupaten Bengkalis: Bengkalis, Bantan, Mandau, Siak Kecil, Pinggir, Kabupaten Indragiri Hilir: Reteh, Kuala Indragiri, Tempuling, Gaung Anak Serka, Mandah, Kateman, Kerintang, Batang Tuako, Gaung, Tembilahan Hulu, Pelangiran, Pulau Burung, Concong, Kempas, Kabupaten Pelalawan: Ulu, Pangkalan Kerinci, Pangkalan Kuras, Langgam, Pelalawan, Kerumutan, Teluk Meranti, Kuala Kampar, Kabupaten Rokan Hilir: Bangko, Tanah Putih, Pasir Limau Kapas, Sinaboi, Rantau Kepar, Pekaitan, Kabupaten Siak: Sungai Apit, Sungai Mandau, Dayun, Kerinci Kanan, Sabak Auh, Pusako, Kabupaten Kuantan Singingi: Kuantan Mudik, Singingi, Bendal, Singingi Hilir, Pangean, Logas Tanah Darat, Hulu Kuantan, Kabupaten Kepulauan Meranti: Tebing Tinggi Barat, Merbau, Pulaumerbau, Tebing Tinggi Timur, Tasik Putri Puyu, Kota Dumai: Sungai Sembilan, dan sekitarnya.

Dan dapat melus ke wilayah Kabupaten Kampar: Salo, Kabupaten Indragiri Hulu: Rengat Barat, Kelayang, Pasir Peny, Siberida, Batang Cenaku, Sungai Lala, Lubuk Batu Jaya, Rakit Kulim, Kabupaten Indragiri Hilir: Kemuning, Kabupaten Pelalawan: Pangkalan Lesung, Bunut, Bandar Petalangan, Kabupaten Rokan Hilir: Rimba Melintang, Tanah Putih Tanjung Melawan, Batu Hampar, Kabupaten Siak: Siak, Tulang, Bunga Raya, Koto Gasib, Lubuk Dalam, Mempura, dan sekitarnya.

Kondisi ini diperkirakan masih dapat berlangsung hingga pkl 18:00 WIB

Prakirawan BMKG - Riau

www.bmkg.go.id | [infoBMKG](#) | [call center 196](#)

PERINGATAN DINI CUACA WILAYAH RIAU



06 Mei 2026

Masa Berlaku Peringatan Dini

18:10 - 21:00 WIB

Potensi terjadi hujan dengan intensitas sedang hingga lebat yang dapat disertai kilat/petir dan angin kencang

- Wilayah Peringatan Dini
- Wilayah Potensi Melus
- Wilayah Tidak Terdampak

www.bmkg.go.id | [infoBMKG](#) | [call center 196](#)

PERINGATAN DINI CUACA WILAYAH RIAU

UPDATE Peringatan Dini Cuaca Wilayah Riau tgl 06 Mei 2026 pkl. 18:05 WIB masih berpotensi terjadi hujan dengan intensitas sedang hingga lebat yang dapat disertai kilat/petir dan angin kencang pada pkl 18:10 WIB di Kabupaten Kampar: XII Kota Kampar, Kota Kampar Hulu, Kabupaten Indragiri Hulu: Peranap, Batang Cenaku, Batang Gansgal, Kabupaten Indragiri Hilir: Reteh, Enok, Kuala Indragiri, Tembilahan, Gaung Anak Serka, Mandah, Kerintang, Tanah Merah, Batang Tuako, Gaung, Kemuning, Pelangiran, Sungai Batang, Kabupaten Pelalawan: Pangkalan Kerinci, Pangkalan Kuras, Pangkalan Lesung, Langgam, Pelalawan, Kerumutan, Bunut, Teluk Meranti, Bandar Sei Kijang, Bandar Petalangan, Kabupaten Siak: Tulang, Dayun, Kerinci Kanan, Koto Gasib, Lubuk Dalam, Kabupaten Kepulauan Meranti: Rangsang Pesisir, dan sekitarnya.

Dan dapat melus ke wilayah Kabupaten Indragiri Hulu: Rengat, Rengat Barat, Kelayang, Pasir Peny, Siberida, Lirik, Kuala Cenaku, Sungai Lala, Lubuk Batu Jaya, Rakit Kulim, Batang Peranap, Kabupaten Indragiri Hilir: Tempuling, Tembilahan Hulu, Kempas, Kabupaten Pelalawan: Ulu, Kabupaten Rokan Hulu: Ujung Batu, Rokan Iv Koto, Rambah Samo, Tandun, Kabun, Pendalilan Iv Koto, Kabupaten Kuantan Singingi: Kuantan Hilir, Cerenti, Inuman, Kabupaten Kepulauan Meranti: Tebing Tinggi, Rangsang Barat, Rangsang, Tebing Tinggi Barat, Tebing Tinggi Timur, dan sekitarnya.

Kondisi ini diperkirakan masih dapat berlangsung hingga pkl 21:00 WIB

Prakirawan BMKG - Riau

www.bmkg.go.id | [infoBMKG](#) | [call center 196](#)

PERINGATAN DINI CUACA WILAYAH RIAU



06 Mei 2026

Masa Berlaku Peringatan Dini
20:40 - 00:00 WIB

Potensi terjadi hujan dengan intensitas sedang hingga lebat yang dapat disertai kilat/petir dan angin kencang

● Wilayah Peringatan Dini
● Wilayah Potensi Meluas
● Wilayah Tidak Terdampak

www.bmkg.go.id | [infoBMKG](#) | [call center 196](#)

PERINGATAN DINI CUACA WILAYAH RIAU

UPDATE Peringatan Dini Cuaca Wilayah Riau tgl 06 Mei 2026 pkl. 20:30 WIB masih berpotensi terjadi hujan dengan intensitas sedang hingga lebat yang dapat disertai kilat/petir dan angin kencang pada pkl 20:40 WIB di **Kabupaten Kampar: Tambang, Siak Hulu, Kampar Kiri Hilir, Perhentian Raja, Kampar Kiri Tengah, Kabupaten Indragiri Hulu: Peranap, Batang Cenaku, Batang Gansal, Rakit Kulim, Kabupaten Pelalawan: Langgam, Kabupaten Rokan Hulu: Tambusai, Tambusai Utara, dan sekitarnya.**

Dan dapat meluas ke wilayah Kabupaten Indragiri Hulu: Batang Peranap, Kabupaten Bengkalis: Bengkalis, Bantan, Rupat, Rupat Utara, Kabupaten Rokan Hulu: Rambah, Rambah Hilir, Bangun Purba, Kabupaten Kuantan Singingi: Pucuk Rantau, Kabupaten Kepulauan Meranti: Rangsang Barat, Rangsang, Rangsang Pesisir, dan sekitarnya.

Kondisi ini diperkirakan masih dapat berlangsung hingga pkl 00:00 WIB

Prakirawan BMKG - Riau

www.bmkg.go.id | [infoBMKG](#) | [call center 196](#)

PERINGATAN DINI CUACA WILAYAH RIAU



06 Mei 2026

Masa Berlaku Peringatan Dini
22:20 - 01:00 WIB

Potensi terjadi hujan dengan intensitas sedang hingga lebat yang dapat disertai kilat/petir dan angin kencang

● Wilayah Peringatan Dini
● Wilayah Potensi Meluas
● Wilayah Tidak Terdampak

www.bmkg.go.id | [infoBMKG](#) | [call center 196](#)

PERINGATAN DINI CUACA WILAYAH RIAU

UPDATE Peringatan Dini Cuaca Wilayah Riau tgl 06 Mei 2026 pkl. 22:10 WIB masih berpotensi terjadi hujan dengan intensitas sedang hingga lebat yang dapat disertai kilat/petir dan angin kencang pada pkl 22:20 WIB di **Kabupaten Indragiri Hulu: Batang Peranap, Kabupaten Bengkalis: Bengkalis, Bantan, Rupat, Rupat Utara, Kabupaten Rokan Hulu: Rambah, Tambusai, Rambah Samo, Rambah Hilir, Bangun Purba, Kepenuhan Hulu, Kabupaten Kuantan Singingi: Pucuk Rantau, dan sekitarnya.**

Dan dapat meluas ke wilayah Kabupaten Bengkalis: Bukit Batu, Kabupaten Rokan Hulu: Kepenuhan, Tambusai Utara, Kabupaten Kuantan Singingi: Kuantan Mudik, Kabupaten Kepulauan Meranti: Tasik Putri Puyu, Kota Dumai Dumai Barat, Dumai Timur, Sungai Sembilan, Medang Kampai, Dumai Kota, Dumai Selatan, dan sekitarnya.

Kondisi ini diperkirakan masih dapat berlangsung hingga pkl 01:00 WIB

Prakirawan BMKG - Riau

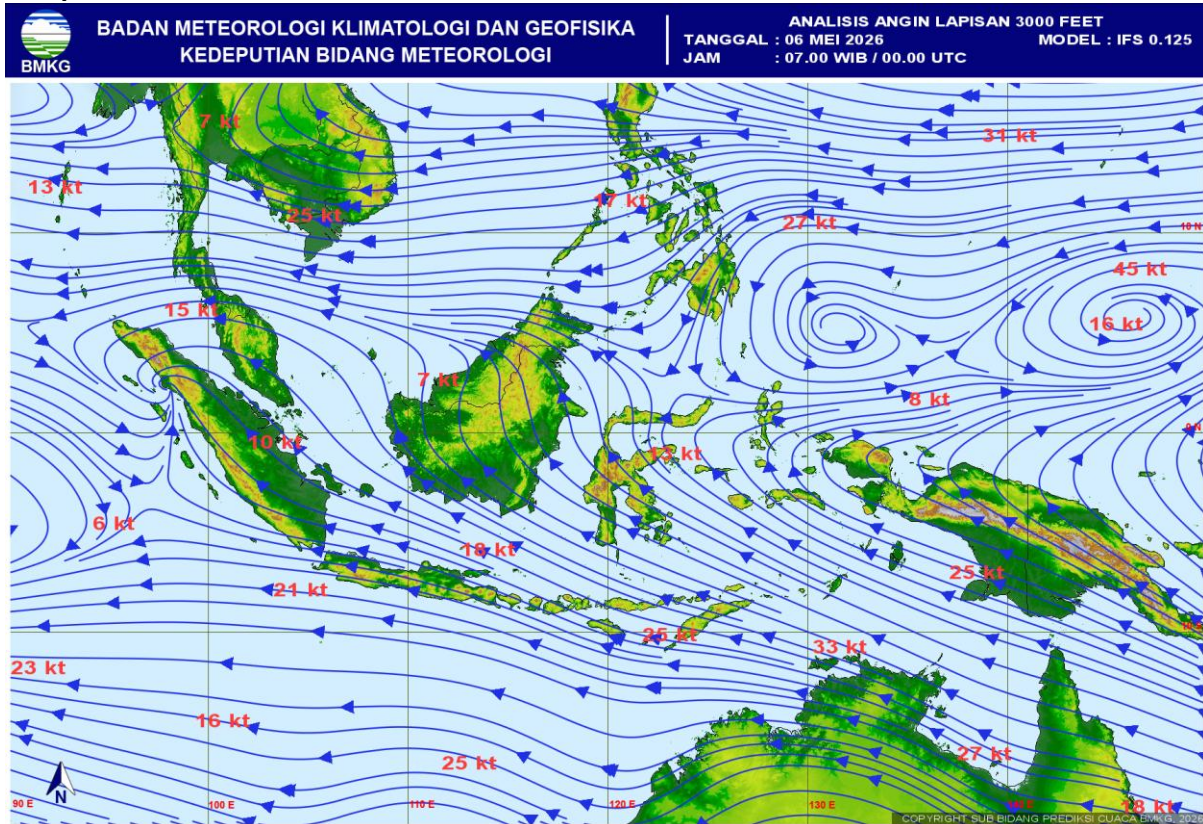
www.bmkg.go.id | [infoBMKG](#) | [call center 196](#)

VI. PROSPEK KE DEPAN

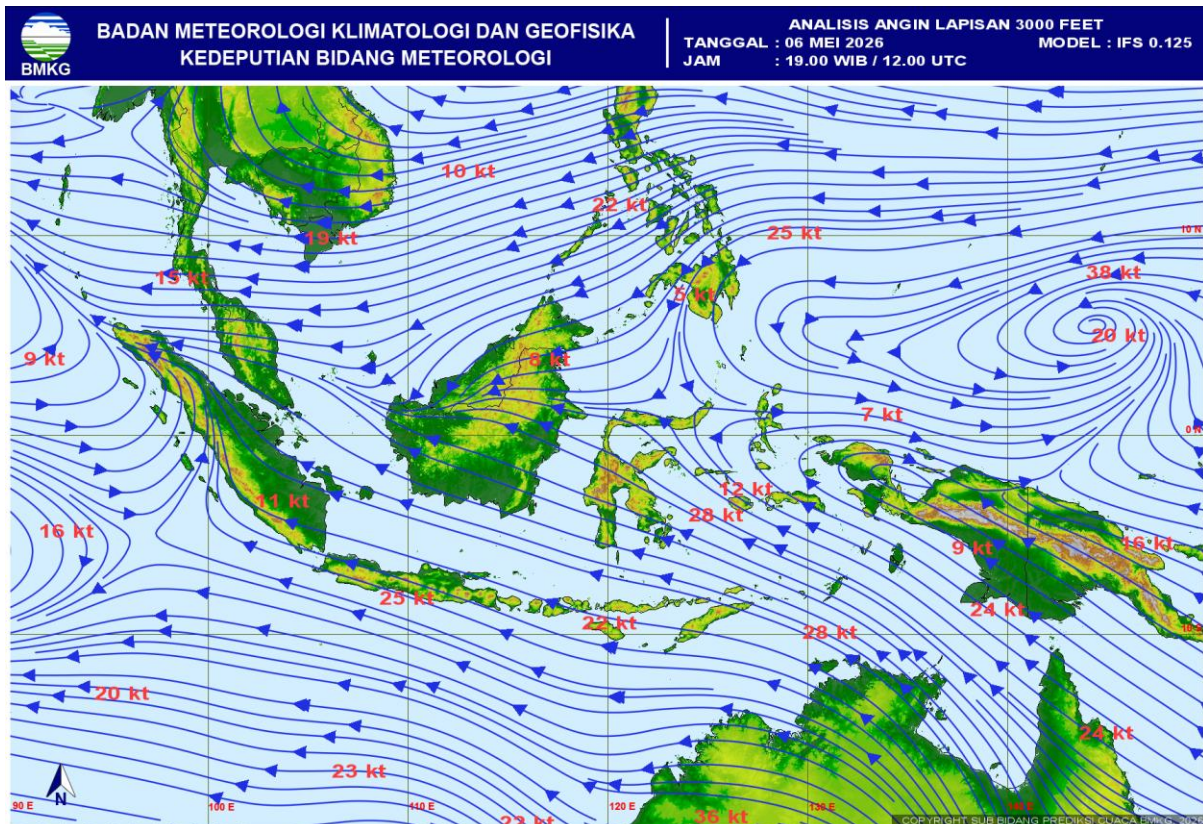
- Potensi hujan di wilayah Riau sedang untuk hari ini tanggal 07 Mei 2026. Namun untuk esok hari dan lusa yaitu tanggal 08 dan 09 Mei 2026, terdapat potensi hujan intensitas ringan hingga lebat yang dapat disertai petir dan angin kencang diperkirakan dapat terjadi terutama pada siang/sore serta malam/dini hari di wilayah Riau.

LAMPIRAN

Lampiran 1.

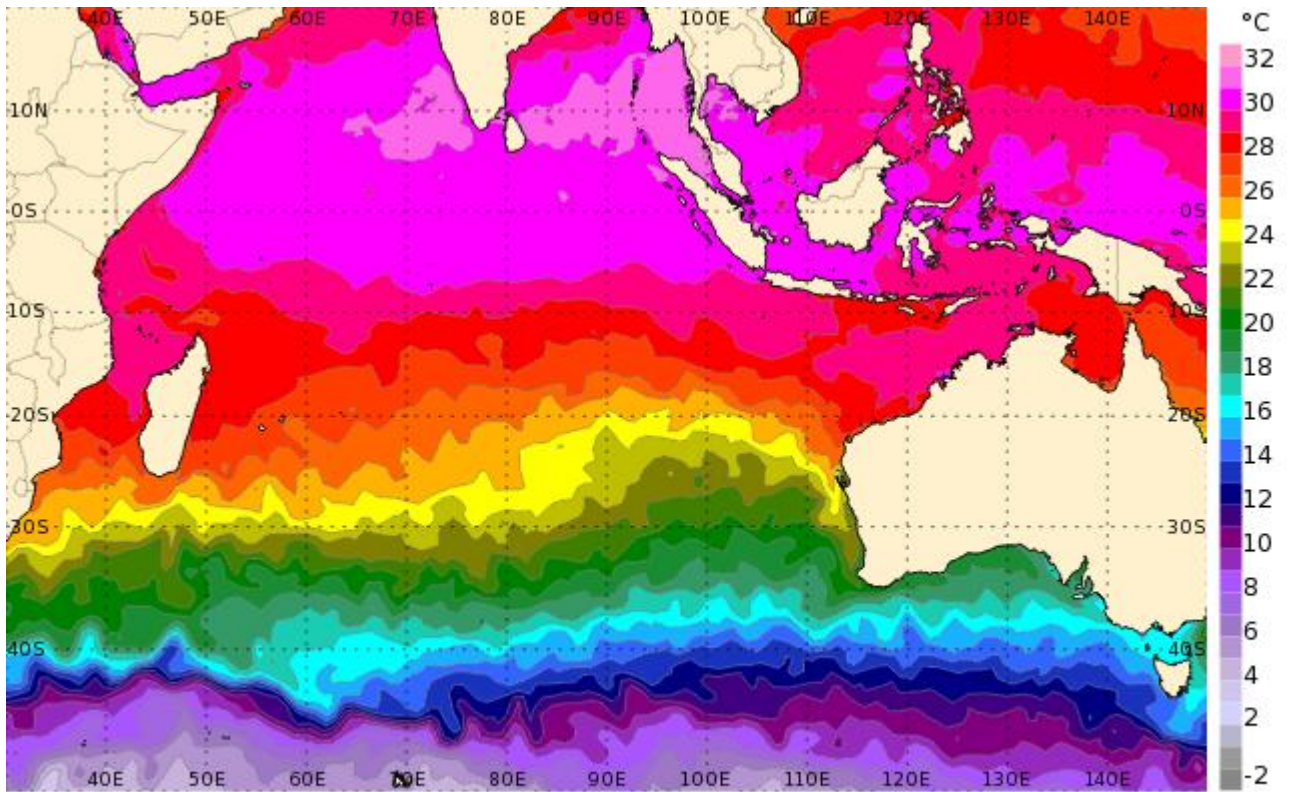


Gambar 1. Analisis Streamline tanggal 06 Mei 2026 pukul 00.00 UTC



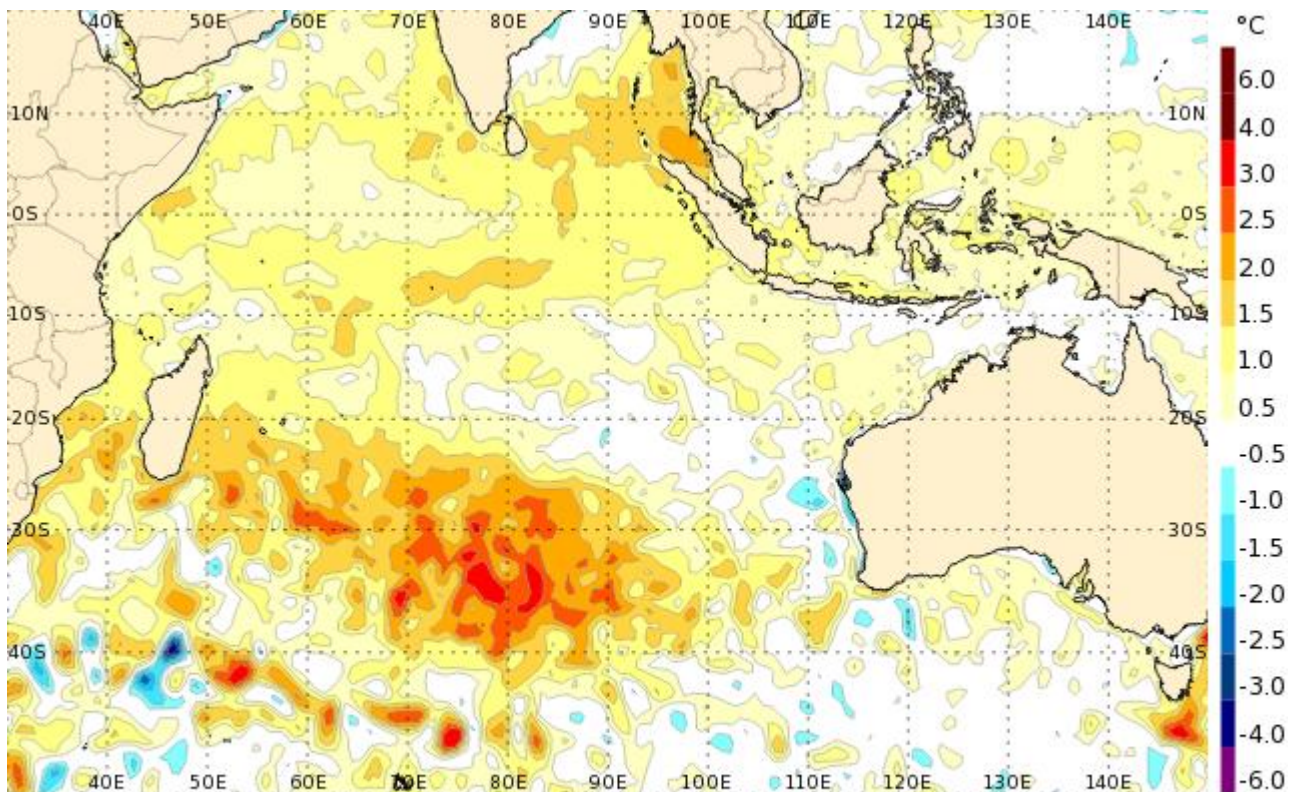
Gambar 2. Analisis Streamline tanggal 06 Mei 2026 pukul 12.00 UTC

Lampiran 2.



Sea surface temperature (deg C): Daily analysis for **Wed 6 May 2026**
(c) Copyright Australian Bureau of Meteorology | **GAMSSA**

Gambar 3. Analisis SST tanggal 06 Mei 2026

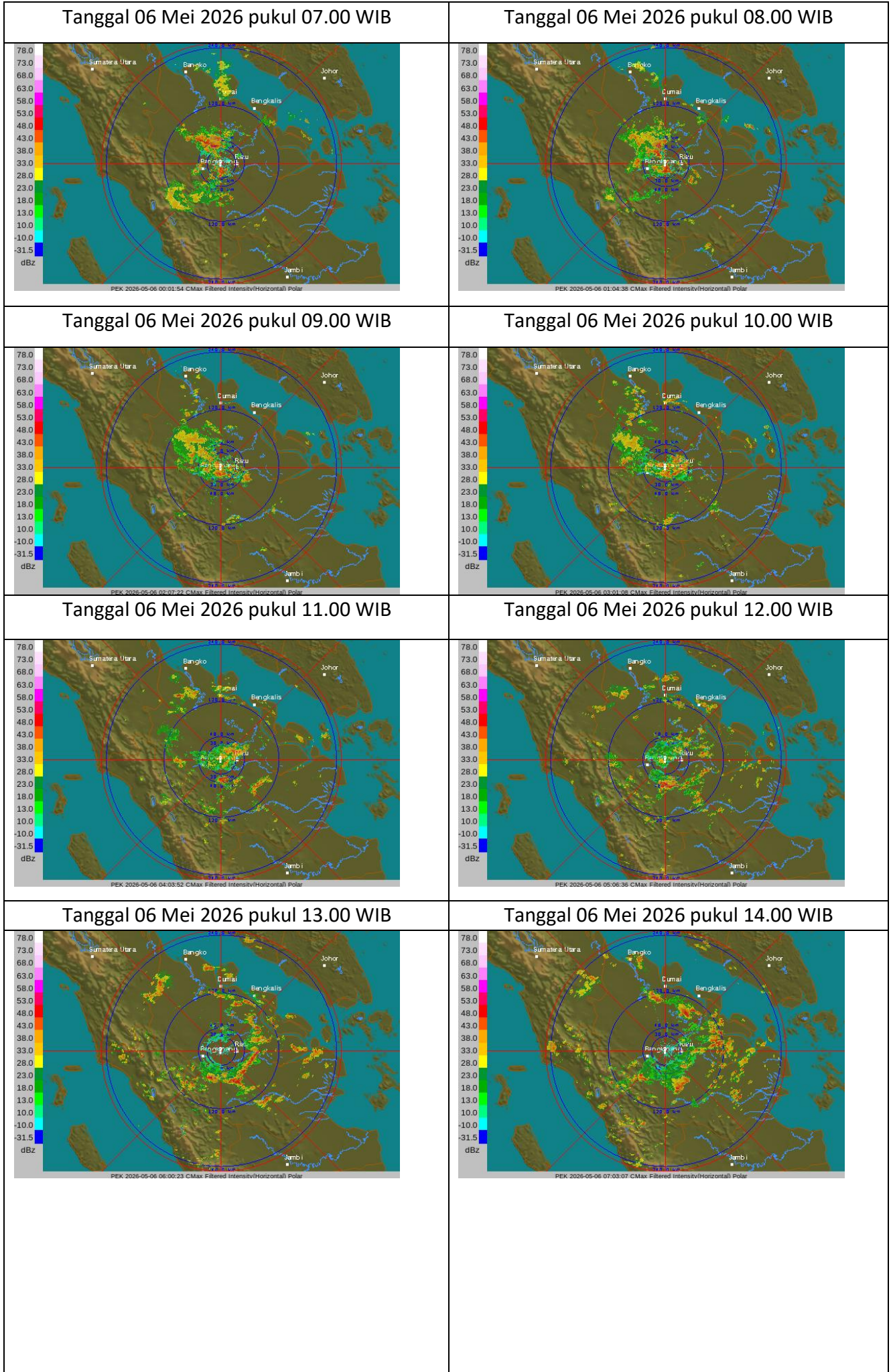


Sea surface temperature anomaly (deg C): Daily analysis for **Wed 6 May 2026**
(c) Copyright Australian Bureau of Meteorology | **GAMSSA** | Climatology 1961-1990

Gambar 4. Analisis Anomaly SST tanggal 06 Mei 2026

Lampiran 3.

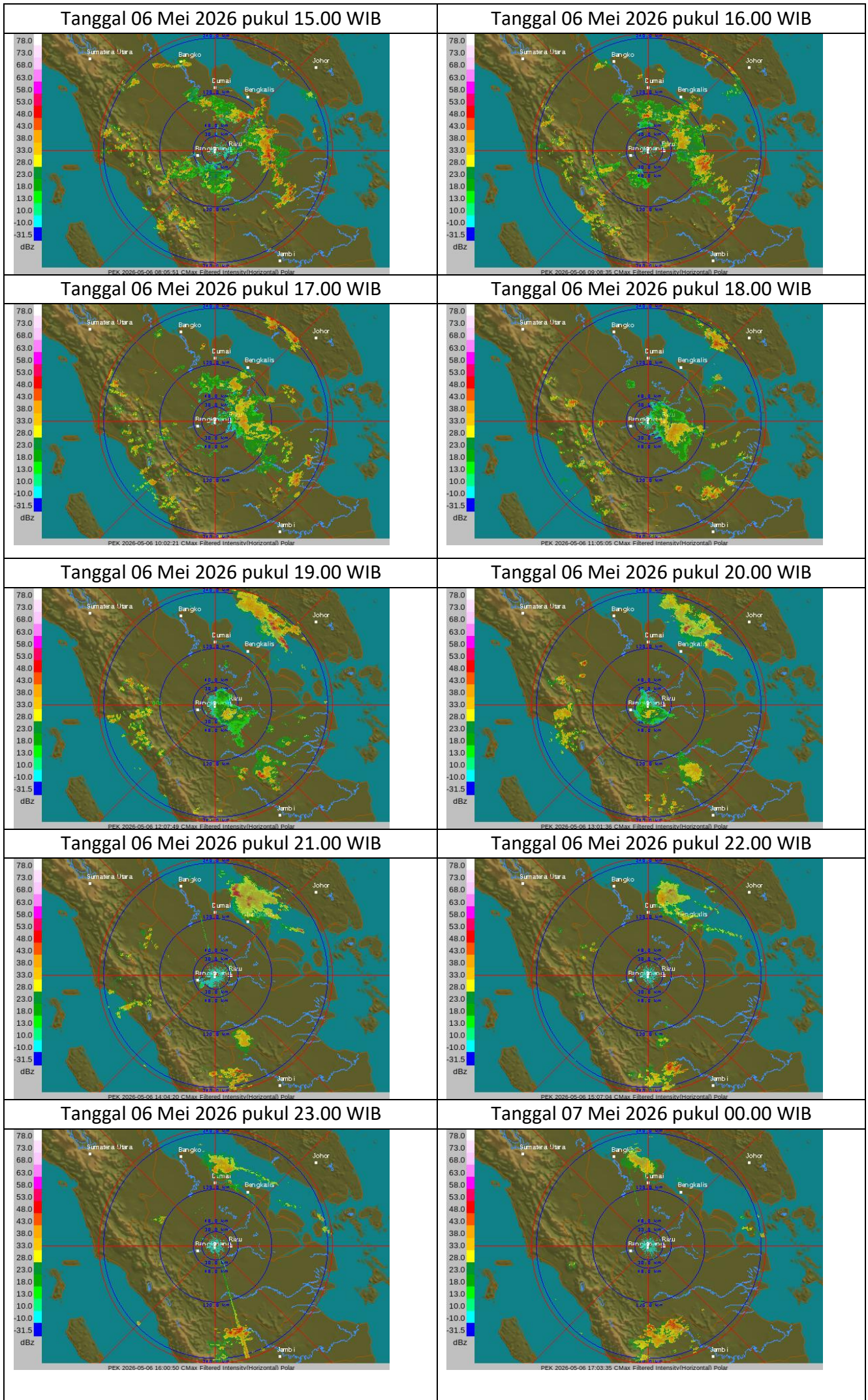
Citra Radar Cuaca





BADAN METEOROLOGI KLIMATOLOGI DAN GEOFISIKA STASIUN METEOROLOGI SULTAN SYARIF KASIM II PEKANBARU

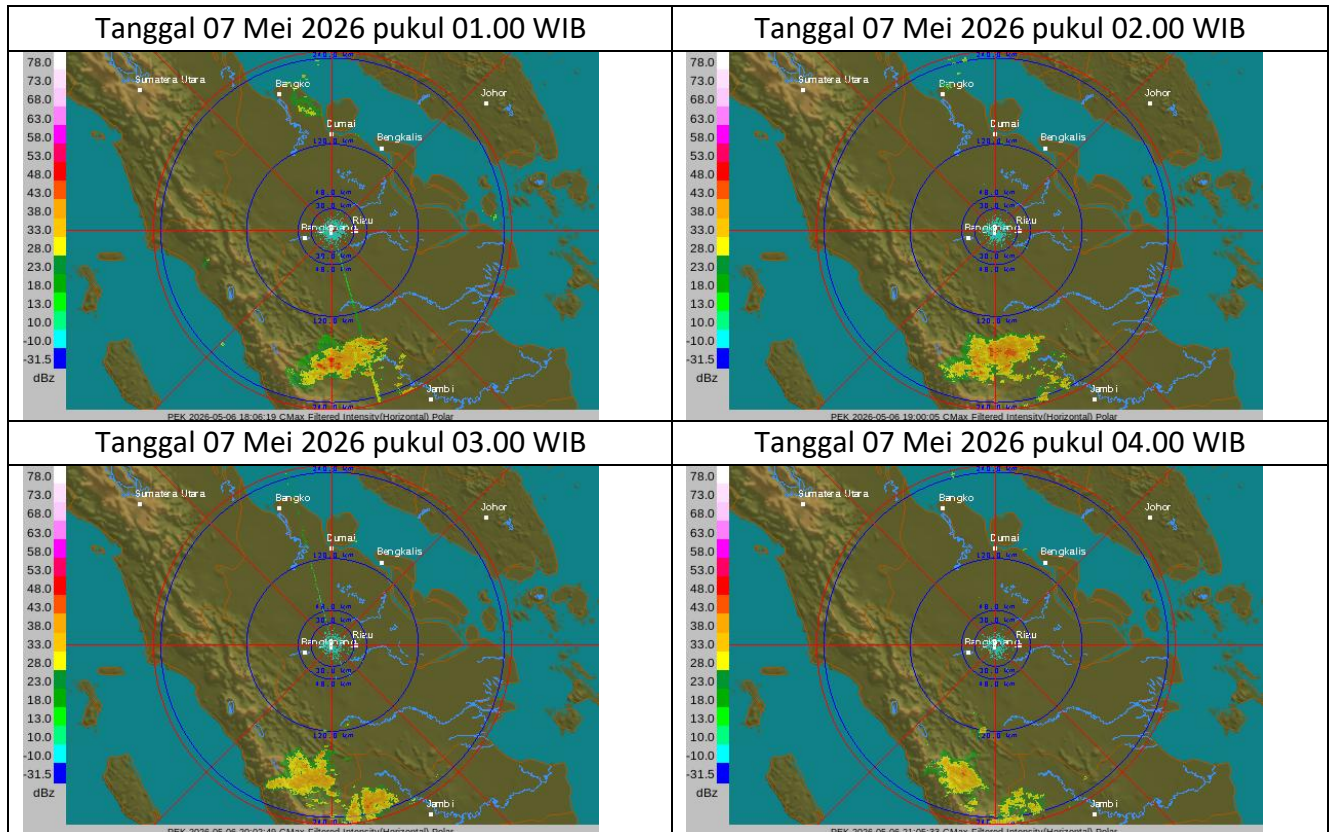
Bandar Udara Sultan Syarif Kasim II Pekanbaru 28284 Telp. (0761) 674791, Fax 73701
website : www.stametpekanbaru.com email : bmgpku@yahoo.com



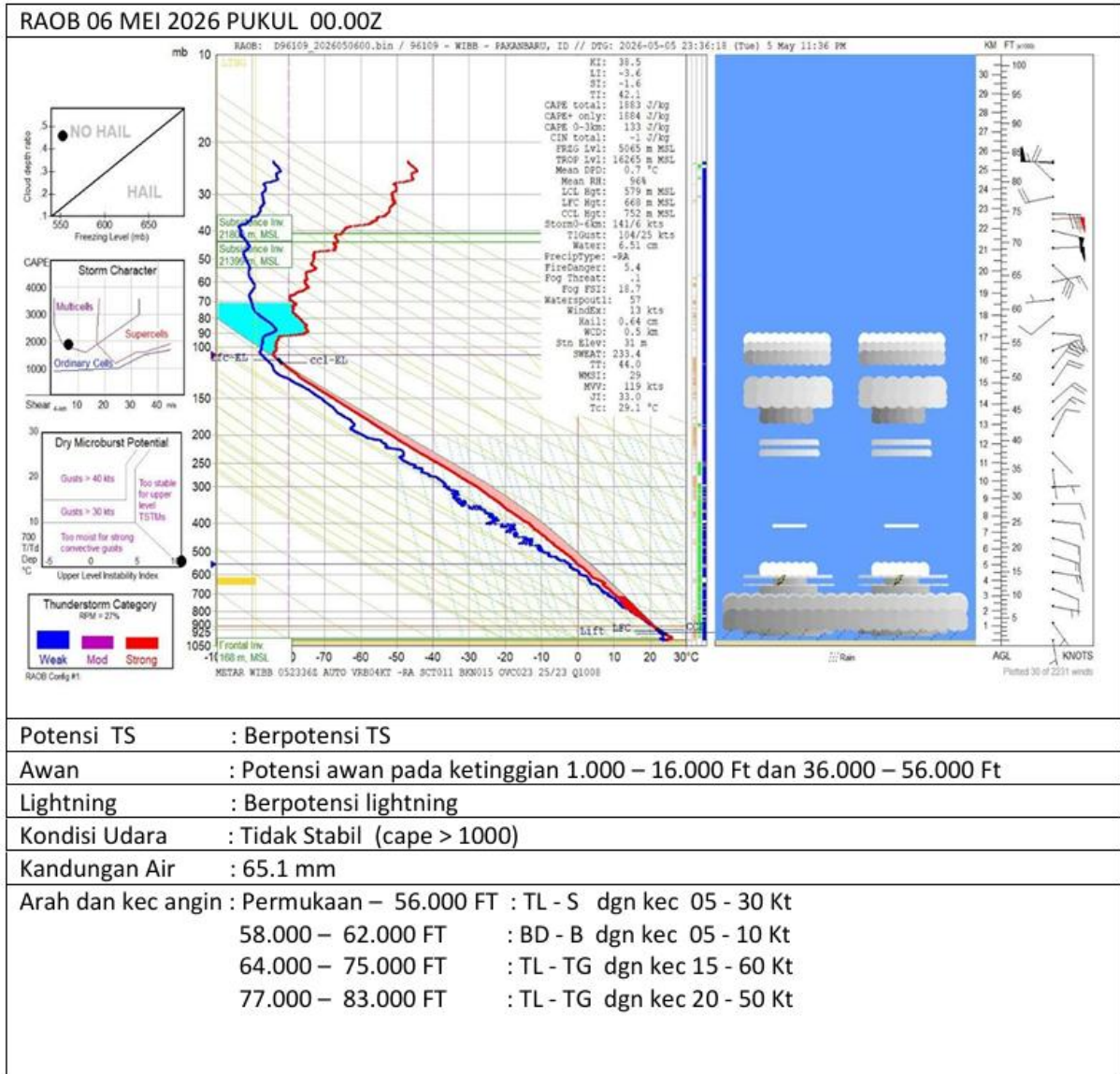


BADAN METEOROLOGI KLIMATOLOGI DAN GEOFISIKA STASIUN METEOROLOGI SULTAN SYARIF KASIM II PEKANBARU

Bandar Udara Sultan Syarif Kasim II Pekanbaru 28284 Telp. (0761) 674791, Fax 73701
website : www.stametpekanbaru.com email : bmgpku@yahoo.com



Lampiran 4.
Pengamatan RASON



Mengetahui
 Koordinator Bidang Data dan Informasi



Bibin Sulianto

Pekanbaru, 07 Mei 2026
 Forecaster on Duty



Ranti Kurniati