

ANALISA CUACA KEJADIAN HUJAN LEBAT DI PROVINSI RIAU
TANGGAL 11 MEI 2026

I. INFORMASI KEJADIAN HUJAN LEBAT PETIR DAN ANGIN KENCANG

LOKASI	Kota Pekanbaru
TANGGAL	11 Mei 2026
DAMPAK	Banjir di daerah pemukiman

DOKUMENTASI BANJIR

1. Jl. Arwana (Belakang Koramil), Rt. 03 Rw. 01, Kel. Meranti Pandak, Kec. Rumbai (Hari Ke-1)



2. Jl. Intisari, Kel. Umban Sari, Kec. Rumbai (Hari Ke-1)



3. Jl. Lingkungan (Perum. Green Asri), Kel. Umban Sari, Kec. Rumbai (Hari Ke-1)



Gambar 1. Laporan BPBD Riau

II. DATA CURAH HUJAN

NAMA POS HUJAN	LOKASI	LAT	LONG	INT_CH	CH
STAMET SSK II PEKANBARU	PEKANBARU	0.46	101.44	Mod RA	34.7
STAMET JAPURA INHU	INHU	-0.34	102.33	No RA	0.3
POS PINANG KAMPAL	DUMAI	1.61	101.43	OFF	
POS SSHSN PELALAWAN	PELALAWAN	0.48	101.92	No RA	0
STAKLIM TAMBANG	KAMPAR	0.41	101.22	No RA	0
RUMBAI TIMUR	PEKANBARU	0.57	101.46	Heavy RA	51
DUMAI TIMUR	DUMAI	1.67	101.46	Slight RA	2
BANGKINANG	KAMPAR	0.33	101.04		
XIII KOTO KAMPAR	KAMPAR	0.32	100.74	Slight RA	18.4
KAMPAR KIRI	KAMPAR	0.05	101.20	Slight RA	5.8
MESONET KAMPAR	KAMPAR	0.61	100.97	OFF	
KUALA KAMPAR	PELALAWAN	0.53	103.37	No RA	0.4
TELUK MERANTI	PELALAWAN	0.15	102.56	Slight RA	3
BANTAN	BENGGALIS	1.59	101.82	Slight RA	1.4
BUKIT BATU	BENGGALIS	1.36	102.15	No RA	0
BANDAR LAKSAMANA	BENGGALIS	1.59	101.82	No RA	0
BUNGA RAYA	SIAK	0.96	102.07	Slight RA	16
SIAK	SIAK	0.81	102.02	Mod RA	28.8
KANDIS	SIAK	0.89	101.24	Slight RA	0.6
MINAS	SIAK	0.70	101.44	Slight RA	7.2
PUSAKO	SIAK	1.02	102.12	Slight RA	10.8
TAMBUSAI	ROHUL	1.06	100.26	Slight RA	8
TANDUN	ROHUL	0.61	100.55	Mod RA	24.8
PASIR PANGARAIAN	ROHUL	0.90	100.34	Slight RA	7.8
ROKAN IV KOTO	ROHUL	0.57	100.43	Slight RA	16.4
MESONET ROHUL	ROHUL	0.84	100.34	Slight RA	3.4
RIMBA MELINTANG	ROHIL	1.85	100.98	Slight RA	2.8
TANAH PUTIH	ROHIL	1.57	101.00	Slight RA	4
BATANG CENAKU	INHU	-0.66	102.28	Slight RA	2.2
PEKAN ARBA	INHIL	-0.30	103.13	No RA	0
TEMBILAHAN	INHIL	-0.32	103.16	Slight RA	18.6
AAWS SINGINGI	KUANSING	-0.60	101.49	No RA	0.4
KUANTAN TENGAH	KUANSING	-0.54	101.55	Slight RA	5.6
TEBING TINGGI	KEP. MERANTI	1.01	102.72	Mod RA	25

Gambar 2. Curah Hujan Riau

III. ANALISIS METEOROLOGI

INDIKATOR	KETERANGAN
1. Pola Angin	Berdasarkan analisis pola angin pada tanggal 11 Mei 2026 pukul 07.00 WIB (00.00 UTC), terpantau adanya belokan angin (<i>shearline</i>) di wilayah Riau. Selain itu terpantau adanya sirkulasi siklonik di wilayah perairan Riau bagian timur. Kondisi ini meningkatkan pasokan uap air yang mendukung pertumbuhan awan hujan di wilayah Riau.
2. SST	SST di perairan Samudera Hindia dan Selat Malaka terpantau bernilai sekitar 30.0°C – 31.0°C. Hal ini menunjukkan bahwa suhu muka laut masih cukup hangat. Selanjutnya, anomali SST di sekitar Samudera Hindia, Selat Malaka, dan Perairan Riau terpantau mencapai 1.5°C. Kondisi ini semakin memperkuat pasokan uap air yang mendukung pertumbuhan awan hujan di wilayah Riau.
3. Citra Radar Cuaca	Berdasarkan citra radar cuaca tanggal 11 Mei 2026 pukul 07.00 WIB terpantau awan konvektif sudah matang di wilayah Riau bagian utara, tengah, dan barat. Kemudian, pada pukul 08.00 WIB, awan konvektif tampak semakin membesar dan meluas ke wilayah Riau bagian barat dan Kota Pekanbaru. Gugusan awan konvektif di wilayah Pekanbaru bertahan hingga pukul 12.00 WIB, dan awan-awan tersebut terpantau mulai luruh pada pukul 13.00 WIB.
4. Dinamika Atmosfer	<p>Informasi Dinamika Atmosfer tanggal 11 Mei 2026 : SOI : -7.9 (signifikan > +7) —> tidak berpengaruh terhadap peningkatan pola konvektif di sebagian wilayah Indonesia bagian tengah dan timur. Indeks ENSO di NINO 3.4 : +0.39 (signifikan < ±0.8) —> tidak berpengaruh terhadap peningkatan pola konvektif di sebagian wilayah Indonesia. DMI : +0.01 (normal ±0.4) —> tidak berpengaruh terhadap peningkatan aktivitas/pola konvektif di wilayah Indonesia bagian barat. MJO : Fase 3 (Indian Ocean) -> berkontribusi terhadap proses pembentukan awan hujan di wilayah Indonesia; aktif secara spasial di sebagian wilayah P. Sumatera, P. Jawa, Bali, Nusa Tenggara, Kalbar, Kalteng, Kalsel, Kaltim, Sulse, Sultra, Sulteng, Sulbar, Maluku, Maluku Utara bag selatan, Papua Barat Daya, Papua Barat, Papua, Papua Tengah, Papua Pegunungan, Papua Selatan bag barat. Gel. Atmosfer : Kelvin -> Lampung, Banten, DK Jakarta, NTT. Rossby Ekuatorial -> Kaltara. Indeks Surge : -2.8 (signifikan > +10) —> Aliran massa udara dingin tidak signifikan terhadap wil. Indonesia (update 21UTC 2026/05/10). Belokan angin dan konvergensi -> Daerah potensi pertumbuhan awan hujan di Aceh, Sumut, Sumbar, Riau, Jambi, Kalbar, Kaltim, Kaltara, Sulse, Sultra, Sulteng, Sulbar, Gorontalo, Sulut, Maluku, Maluku Utara, Papua Barat Daya, Papua Barat, Papua Pegunungan. SST anomali : -0.5 s/d +2.0 °C: Potensi penguapan (penambahan massa uap air) di perairan barat dan timur Sumatera, Selat Malaka, Selat Karimata, Laut Natuna, perairan</p>



BADAN METEOROLOGI KLIMATOLOGI DAN GEOFISIKA
STASIUN METEOROLOGI SULTAN SYARIF KASIM II PEKANBARU

Bandar Udara Sultan Syarif Kasim II Pekanbaru 28284 Telp. (0761) 674791, Fax 73701
website : www.stametpekanbaru.com email : bmgpku@yahoo.com

	selatan Banten-Jabar, Selat Sunda, pesisir utara Jawa-NTT, Laut Jawa, Laut Flores, Selat Makassar, Teluk Tomini, Teluk Bone, Teluk Tolo, Laut Sulawesi, Laut Maluku, Laut Seram, Laut Halmahera, Laut Arafura bag timur, perairan utara Papua.
5. Analisa RASON	<p>Analisa RASON, 11 Mei 2026 Pukul 00 UTC (07.00 WIB) Stasiun: 96109 - WIBB (Pekanbaru/SSK II) Tingkat Pertumbuhan Awan * LCL (Dasar Awan): 588 m MSL * LFC (Level Konveksi): 803 m MSL * CCL: 797 m MSL * Freezing Level (0°C): 5.152 m MSL * Equilibrium Level (EL): 51.000 ft MSL Indeks Stabilitas: * CAPE Total: 1802 J/kg * K-Index (KI): 38.5 * Lifted Index (LI): -3.5 * Precipitable Water (PW): 6.58 cm * Status Labilitas: Sedang - Kuat Lapisan Angin: * 925 mb: Tenggara (SE) / 05 knot * 800 mb: Timur Laut (NE) / 02 knot * 700 mb: Tenggara (SE) / 02 knot ANALISA: 1. Atmosfer hari ini tetap di kondisi labil yaitu menjadi (CAPE 1802 J/Kg dan TI 42.0 pada pukul 00.00 utc) dari (CAPE 2951 J/Kg dan TI 36.5 pada pukul 12.00 utc). Kondisi ini mendukung aktivitas konvektif, terutama dipengaruhi oleh pemanasan lokal didukung oleh kandungan uap air yang cukup tinggi PW > 6.58 cm (65.8 mm). 2. Data RASON pada sore ini (EL 51.000 ft MSL). Potensi pertumbuhan awan teridentifikasi pada lapisan ketinggian permukaan – 17.000 ft. Kesimpulan: Kondisi atmosfer secara umum berada pada kategori labil sedang-kuat, dengan potensi pertumbuhan awan konvektif yang signifikan. Kondisi ini dapat menimbulkan hujan intensitas ringan hingga sedang yang dapat disertai dengan petir dan angin kencang.</p>

IV. KESIMPULAN

- Curah hujan dengan intensitas lebat tanggal 11 Mei 2026 (24 jam UTC) tercatat di wilayah Provinsi Riau yaitu data curah hujan di ARG Rumbai Timur Kota Pekanbaru (51 mm).
- Berdasarkan citra radar cuaca tanggal 11 Mei 2026 pukul 07.00 WIB terpantau awan konvektif sudah matang di wilayah Riau bagian utara, tengah, dan barat. Pada pukul 08.00 WIB, gugusan awan ini meluas ke wilayah Pekanbaru, dan awan-awan ini meluruh pada pukul 13.00 WIB.
- Kejadian hujan lebat ini dipicu oleh beberapa faktor meteorologis utama, yaitu: MJO yang berada fase 3. Kondisi ini cukup mempengaruhi pertumbuhan awan hujan di wilayah Riau. Selain itu, adanya belokan angin di wilayah Riau dan adanya sirkulasi siklonik di perairan Riau ikut meningkatkan pertumbuhan awan hujan di wilayah Riau.
- Kondisi atmosfer yang labil sedang-kuat turut ikut meningkatkan aktivitas pertumbuhan awan konvektif di wilayah Riau.

V. INFORMASI PERINGATAN DINI

Informasi peringatan dini telah dikirimkan melalui website dan aplikasi *WhatsApp* ke beberapa *Stake Holders* yang tergabung di group Info Riau.



PERINGATAN DINI CUACA WILAYAH RIAU



11 Mei 2026

Masa Berlaku Peringatan Dini

07:25 - 10:00 WIB



Potensi terjadi hujan dengan intensitas sedang hingga lebat yang dapat disertai kilat/petir dan angin kencang

- Wilayah Peringatan Dini
- Wilayah Potensi Meluas
- Wilayah Tidak Terdampak



www.bmkg.go.id


[infoBMKG](#)


[call center 196](tel:196)

PERINGATAN DINI CUACA WILAYAH RIAU

UPDATE Peringatan Dini Cuaca Wilayah Riau tgl 11 Mei 2026 pkl. 07:15 WIB masih berpotensi terjadi hujan dengan intensitas sedang hingga lebat yang dapat disertai kilat/petir dan angin kencang pada pkl 07:25 WIB di **Kabupaten Kampar:** Siak Hulu, Tapung, Tapung Hilir, Tapung Hulu, **Kabupaten Bengkalis:** Bantan, Mandau, Rupat, Rupat Utara, Siak Kecil, Pinggir, Bukit Batu, **Kabupaten Pelalawan:** Uku, Bandar Sei Kijang, **Kabupaten Rokan Hulu:** Ujung Batu, Rokan IV Kota, Kepenuhan, Kunto Darussalam, Rambah Sama, Tambusi Utara, Tandun, Bonai Darussalam, Pagaran Tapah Darussalam, Kepenuhan Hulu, Pendallan IV Kota, **Kabupaten Rokan Hilir:** Kubu, Bangko, Tanah Putih, Rimba Melintang, Bagan Sinembah, Sinaboi, Pujud, Tanah Putih Tanjung Melawan, Bangko Pusako, Batu Hampar, Rantau Kapar, Pekaitan, Kubu Babussalam, **Kabupaten Siak:** Siak, Sungai Apit, Minas, Tuलगun, Sungai Mandau, Dayun, Kerinci Kanan, Bunga Raya, Koto Gasib, Kandis, Lubuk Dalam, Sabak Auh, Mempura, Pusako, **Kabupaten Kepulauan Meranti:** Tebing Tinggi Barat, Tebing Tinggi Timur, **Kota Pekanbaru:** Sukajadi, Pekanbaru Kota, Sail, Lima Puluh, Senapelan, Rumbai, Tenayan Raya, Payung Sekaki, Rumbai Pesisir, **Kota Dumai:** Dumai Barat, Dumai Timur, Bukit Kapur, Sungai Sembilan, Medang Kampai, Dumai Kota, Dumai Selatan, dan sekitarnya.

Dan dapat meluas ke wilayah Kabupaten Kampar: Bangkinang Kota, Kampar, Tambang, Xili Kota Kampar, Kuok, Kampar Kiri, Kampar Kiri Hilir, Kampar Kiri Hulu, Sala, Rumbia Jaya, Bangkinang, Perhentian Raja, Kampar Timur, Kampar Utara, Kampar Kiri Tengah, Koto Kampar Hulu, **Kabupaten Bengkalis:** Bangkalis, Bukit Batu, **Kabupaten Pelalawan:** Pangkalan Kerinci, Pangkalan Kuras, Pangkalan Lesung, Langgam, Pelalawan, Bunut, Bandar Petalangan, **Kabupaten Rokan Hulu:** Kabun, **Kabupaten Kepulauan Meranti:** Tebing Tinggi, Rangsang Barat, Merbau, Pulaumberbau, Tasik Putri Puyu, Kota Pekanbaru: Bukit Raya, Tampar, Marpayan Damai, dan sekitarnya.

Kondisi ini diperkirakan masih dapat berlangsung hingga pkl 10:00 WIB

Prakirawan BMKG - Riau

www.bmkg.go.id


[infoBMKG](#)


[call center 196](tel:196)

PERINGATAN DINI CUACA WILAYAH RIAU



11 Mei 2026

Masa Berlaku Peringatan Dini

10:15 - 12:15 WIB



Potensi terjadi hujan dengan intensitas sedang hingga lebat yang dapat disertai kilat/petir dan angin kencang

- Wilayah Peringatan Dini
- Wilayah Potensi Meluas
- Wilayah Tidak Terdampak



www.bmkg.go.id


[infoBMKG](#)


[call center 196](tel:196)

PERINGATAN DINI CUACA WILAYAH RIAU

UPDATE Peringatan Dini Cuaca Wilayah Riau tgl 11 Mei 2026 pkl. 10:05 WIB masih berpotensi terjadi hujan dengan intensitas sedang hingga lebat yang dapat disertai kilat/petir dan angin kencang pada pkl 10:15 WIB di **Kabupaten Kampar:** Xili Kota Kampar, Siak Hulu, Kampar Kiri Hilir, Kampar Kiri Hulu, Tapung, Tapung Hilir, Tapung Hulu, Sala, Bangkinang, Kampar Kiri Tengah, Gunung Sahilan, Koto Kampar Hulu, **Kabupaten Bengkalis:** Bukit Batu, Siak Kecil, Pinggir, **Kabupaten Pelalawan:** Pangkalan Kerinci, Pangkalan Kuras, Bandar Sei Kijang, **Kabupaten Rokan Hulu:** Rokan IV Kota, Kunto Darussalam, Rambah Sama, Pagaran Tapah Darussalam, Kepenuhan Hulu, Pendallan IV Kota, **Kabupaten Siak:** Sungai Apit, Tuलगun, Sungai Mandau, Dayun, Kerinci Kanan, Bunga Raya, Kandis, Lubuk Dalam, Sabak Auh, Pusako, **Kabupaten Kepulauan Meranti:** Tebing Tinggi Barat, Merbau, Tebing Tinggi Timur, Tasik Putri Puyu, **Kota Pekanbaru:** Sukajadi, Pekanbaru Kota, Sail, Lima Puluh, Senapelan, Rumbai, Bukit Raya, Tampar, Marpayan Damai, Tenayan Raya, Payung Sekaki, Rumbai Pesisir, dan sekitarnya.

Dan dapat meluas ke wilayah Kabupaten Kampar: Bangkinang Kota, Kampar, Tambang, Kuok, Kampar Kiri, Rumbia Jaya, Perhentian Raja, Kampar Timur, Kampar Utara, Kabupaten Bengkalis: Bangkalis, Bantan, Teluk Meranti, Bandar Petalangan, **Kabupaten Rokan Hulu:** Ujung Batu, Rambah, Kepenuhan, Rambah Hilir, Bangun Purba, Tandun, Kabun, Bonai Darussalam, **Kabupaten Rokan Hilir:** Tanah Putih, Rantau Kapar, **Kabupaten Siak:** Siak, Minas, Koto Gasib, Mempura, **Kabupaten Kuantan Singingi:** Kuantan Mudik, Kuantan Tengah, Singingi, Kuantan Hilir, Bendal, Gunungtoar, Singingi Hilir, Pangean, Logas Tanah Darat, Inuman, Hulu Kuantan, Kuantan Hilir Seberang, Sentajo Raya, **Kabupaten Kepulauan Meranti:** Tebing Tinggi, Rangsang Barat, Rangsang, Pulaumberbau, Rangsang Pesisir, Kota Dumai: Bukit Kapur, Medang Kampai, dan sekitarnya.

Kondisi ini diperkirakan masih dapat berlangsung hingga pkl 12:15 WIB

Prakirawan BMKG - Riau

www.bmkg.go.id


[infoBMKG](#)


[call center 196](tel:196)

PERINGATAN DINI CUACA WILAYAH RIAU



11 Mei 2026

Masa Berlaku Peringatan Dini

12:40 - 15:00 WIB



Potensi terjadi hujan dengan intensitas sedang hingga lebat yang dapat disertai kilat/petir dan angin kencang

- Wilayah Peringatan Dini
- Wilayah Potensi Meluas
- Wilayah Tidak Terdampak



www.bmkg.go.id


[infoBMKG](#)


[call center 196](tel:196)

PERINGATAN DINI CUACA WILAYAH RIAU

UPDATE Peringatan Dini Cuaca Wilayah Riau tgl 11 Mei 2026 pkl. 12:30 WIB masih berpotensi terjadi hujan dengan intensitas sedang hingga lebat yang dapat disertai kilat/petir dan angin kencang pada pkl 12:40 WIB di **Kabupaten Kampar:** Xili Kota Kampar, Kampar Kiri Hilir, Kampar Kiri Hulu, Tapung, Tapung Hilir, Kampar Kiri Tengah, **Kabupaten Indragiri Hulu:** Rengat, Rengat Barat, Siberida, Batang Cenaku, Batang Gangsal, Kuala Cenaku, **Kabupaten Indragiri Hilir:** Mandah, Gaung, Pelangiran, Pulau Burung, **Kabupaten Pelalawan:** Uku, Pangkalan Kerinci, Pangkalan Kuras, Pangkalan Lesung, Pelalawan, Kerumutan, Bunut, Teluk Meranti, Kuala Kampar, Bandar Sei Kijang, Bandar Petalangan, **Kabupaten Rokan Hulu:** Rokan IV Kota, **Kabupaten Siak:** Tuलगun, Kerinci Kanan, Lubuk Dalam, **Kabupaten Kuantan Singingi:** Kuantan Tengah, Singingi, Singingi Hilir, Logas Tanah Darat, Sentajo Raya, **Kota Pekanbaru:** Sukajadi, Pekanbaru Kota, Sail, Lima Puluh, Senapelan, Rumbai, Bukit Raya, Tampar, Marpayan Damai, Tenayan Raya, Payung Sekaki, Rumbai Pesisir, dan sekitarnya.

Dan dapat meluas ke wilayah Kabupaten Kampar: Tambang, Siak Hulu, Kampar Kiri, Perhentian Raja, Gunung Sahilan, Koto Kampar Hulu, **Kabupaten Indragiri Hulu:** Kelayang, Pasir Peny, Peranap, Lirik, Sungai Lala, Lubuk Batu Jaya, Rakit Kullim, Batang Peranap, **Kabupaten Indragiri Hilir:** Reteh, Enok, Kuala Indragiri, Tembilahan, Tempuling, Gaung Anak Serko, Kateman, Kerintang, Tanah Merah, Batang Tuaka, Tembilahan Hulu, Kemuning, Teluk Belengkong, Concang, Kempas, Sungai Batang, **Kabupaten Pelalawan:** Langgam, **Kabupaten Rokan Hulu:** Pendallan IV Kota, **Kabupaten Siak:** Sungai Apit, Dayun, Koto Gasib, **Kabupaten Kuantan Singingi:** Kuantan Mudik, Kuantan Hilir, Cerenti, Bendal, Gunungtoar, Pangean, Inuman, Hulu Kuantan, Kuantan Hilir Seberang, Pucuk Rantau, dan sekitarnya.

Kondisi ini diperkirakan masih dapat berlangsung hingga pkl 15:00 WIB

Prakirawan BMKG - Riau

www.bmkg.go.id


[infoBMKG](#)


[call center 196](tel:196)

PERINGATAN DINI CUACA WILAYAH RIAU



11 Mei 2026

Masa Berlaku Peringatan Dini
15:00 - 18:00 WIB

Potensi terjadi hujan dengan intensitas sedang hingga lebat yang dapat disertai kilat/petir dan angin kencang

- Wilayah Peringatan Dini
- Wilayah Potensi Meluas
- Wilayah Tidak Terdampak

www.bmkg.go.id | [infoBMKG](#) | [call center 196](#)

PERINGATAN DINI CUACA WILAYAH RIAU

UPDATE Peringatan Dini Cuaca Wilayah Riau tgl 11 Mei 2026 pkl. 14:50 WIB masih berpotensi terjadi hujan dengan intensitas sedang hingga lebat yang dapat disertai kilat/petir dan angin kencang pada pkl 15:00 WIB di **Kabupaten Indragiri Hulu**: Rengat, Rengat Barat, Kelayang, Peranap, Siberida, Batang Cenaku, Batang Gongsol, Lirik, Kuala Cenaku, Sungai Lalo, Lubuk Batu Jaya, Rakit Kulim, Batang Peranap, **Kabupaten Indragiri Hilir**: Reteh, Enok, Kuala Indragiri, Tembilahan, Tempuling, Gaung Anak Serka, Mandah, Kateman, Keritang, Tanah Merah, Batang Tuaka, Gaung, Tembilahan Hulu, Kemuning, Pelangiran, Concong, Kempas, Sungai Batang, **Kabupaten Pelalawan**: Ukui, Pangkalan Kuras, Pangkalan Lesung, Kerumutan, Teluk Meranti, **Kabupaten Kuantan Singingi**: Cerenti, Kuantan Hilir Seberang, Sentajo Raya, Pucuk Rantau, **Kabupaten Kepulauan Meranti**: Tebing Tinggi Timur, Rangsang Pesisir, Kota Dumai: Sungai Sembilan, dan sekitarnya.

Dan dapat meluas ke wilayah Kabupaten Kampar: Siak Hulu, Perhentian Raja, **Kabupaten Indragiri Hulu**: Pasir Penyu, **Kabupaten Pelalawan**: Bunut, Kuala Kampar, Bandar Patalangan, **Kabupaten Siak**: Dayun, **Kabupaten Kuantan Singingi**: Singingi, Hulu Kuantan, **Kabupaten Kepulauan Meranti**: Rangsang, dan sekitarnya.

Kondisi ini diperkirakan masih dapat berlangsung hingga pkl 18:00 WIB

Prakirawan BMKG - Riau

www.bmkg.go.id | [infoBMKG](#) | [call center 196](#)

PERINGATAN DINI CUACA WILAYAH RIAU



11 Mei 2026

Masa Berlaku Peringatan Dini
19:10 - 22:00 WIB

Potensi terjadi hujan dengan intensitas sedang hingga lebat yang dapat disertai kilat/petir dan angin kencang

- Wilayah Peringatan Dini
- Wilayah Potensi Meluas
- Wilayah Tidak Terdampak

www.bmkg.go.id | [infoBMKG](#) | [call center 196](#)

PERINGATAN DINI CUACA WILAYAH RIAU

UPDATE Peringatan Dini Cuaca Wilayah Riau tgl 11 Mei 2026 pkl. 19:00 WIB masih berpotensi terjadi hujan dengan intensitas sedang hingga lebat yang dapat disertai kilat/petir dan angin kencang pada pkl 19:10 WIB di **Kabupaten Indragiri Hulu**: Siberida, Batang Cenaku, Batang Gongsol, Rakit Kulim, **Kabupaten Indragiri Hilir**: Reteh, Enok, Keritang, Tanah Merah, Kemuning, Kempas, Sungai Batang, dan sekitarnya.

Dan dapat meluas ke wilayah Kabupaten Indragiri Hulu: Peranap, dan sekitarnya.

Kondisi ini diperkirakan masih dapat berlangsung hingga pkl 22:00 WIB

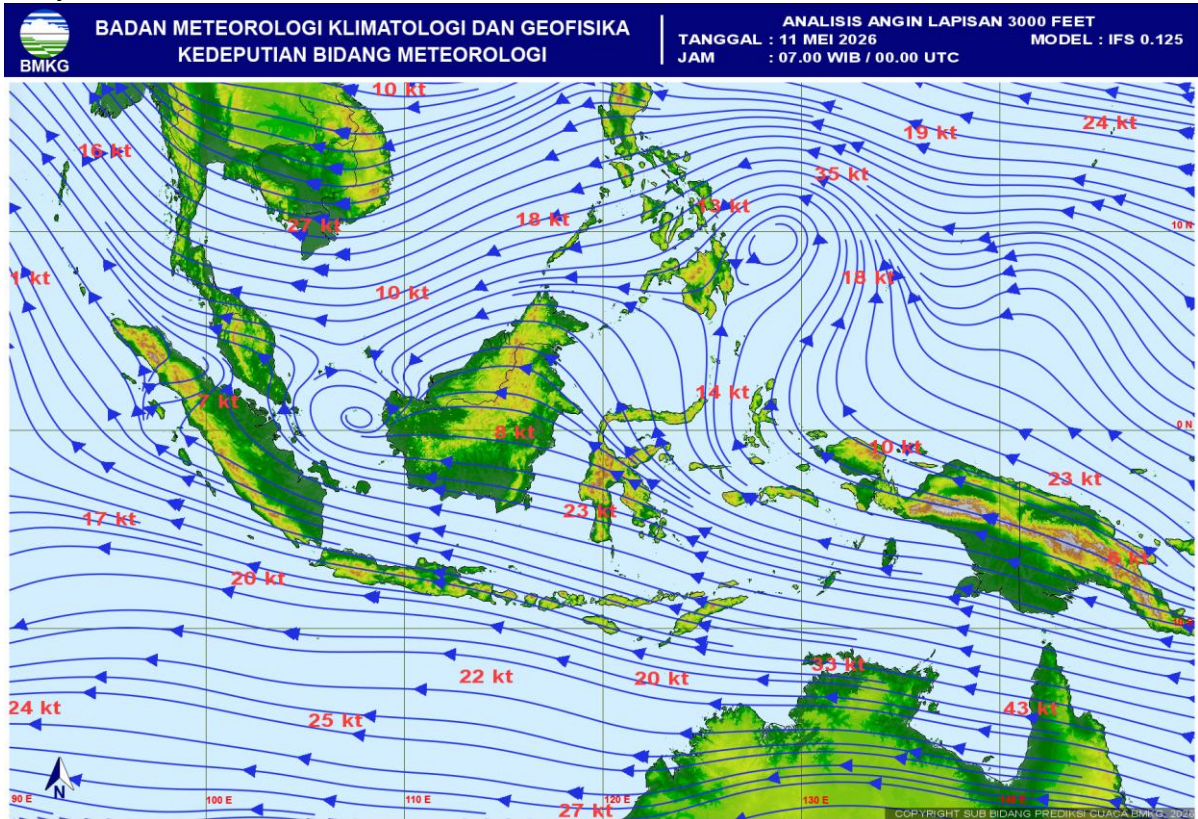
Prakirawan BMKG - Riau

www.bmkg.go.id | [infoBMKG](#) | [call center 196](#)

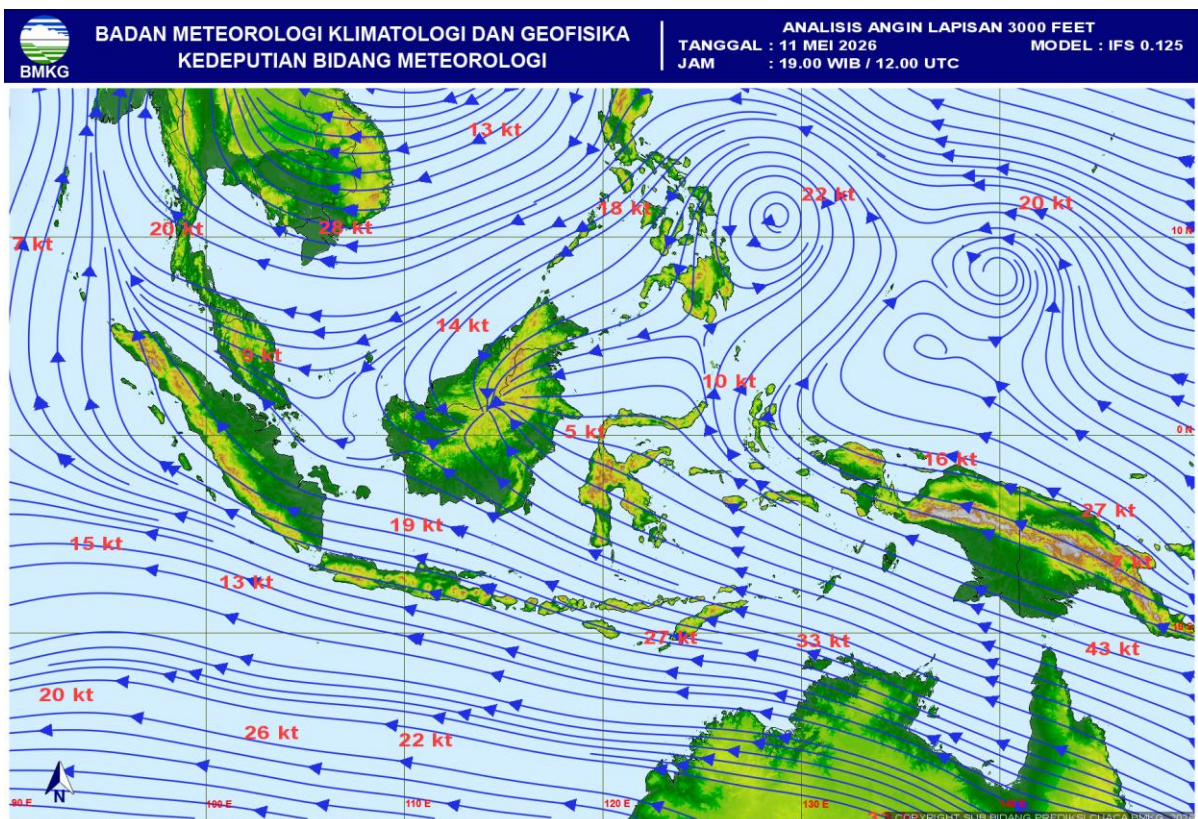
VI. PROSPEK KE DEPAN

- Potensi hujan di wilayah Riau untuk 3 hari ke depan terdapat potensi hujan intensitas ringan hingga lebat yang dapat disertai petir dan angin kencang diperkirakan dapat terjadi terutama pada pagi, siang/sore serta malam/dini hari di wilayah Riau.

LAMPIRAN
Lampiran 1.

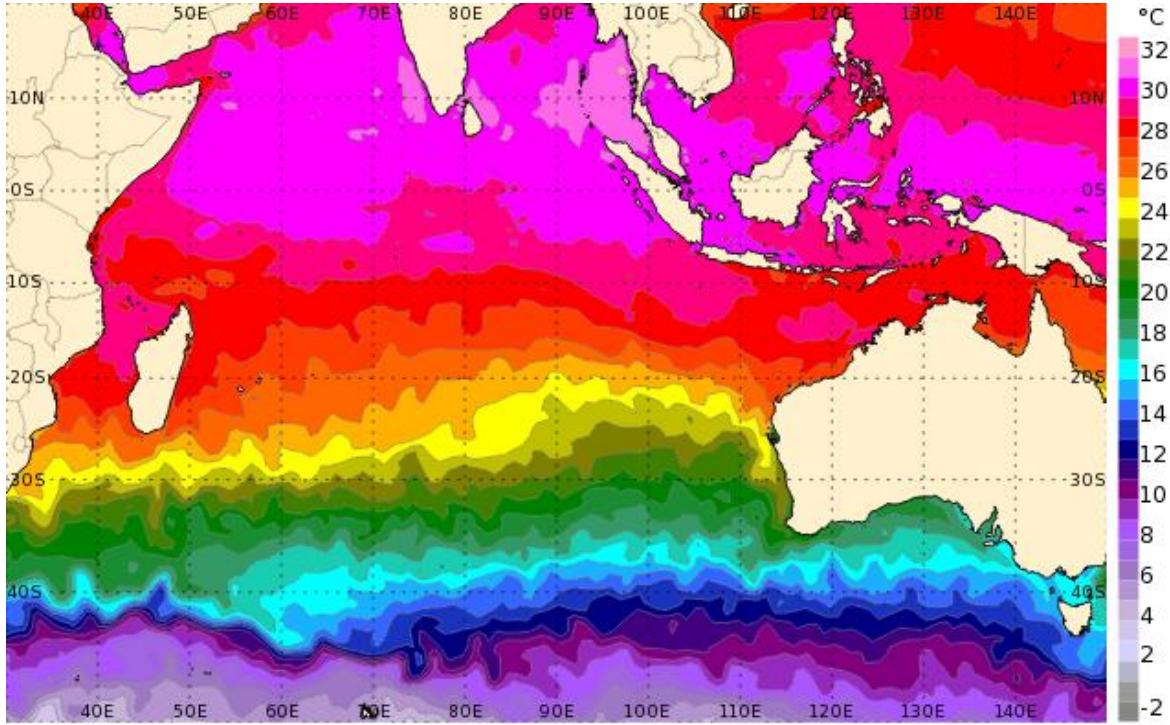


Gambar 3. Analisis Streamline tanggal 11 Mei 2026 pukul 00.00 UTC



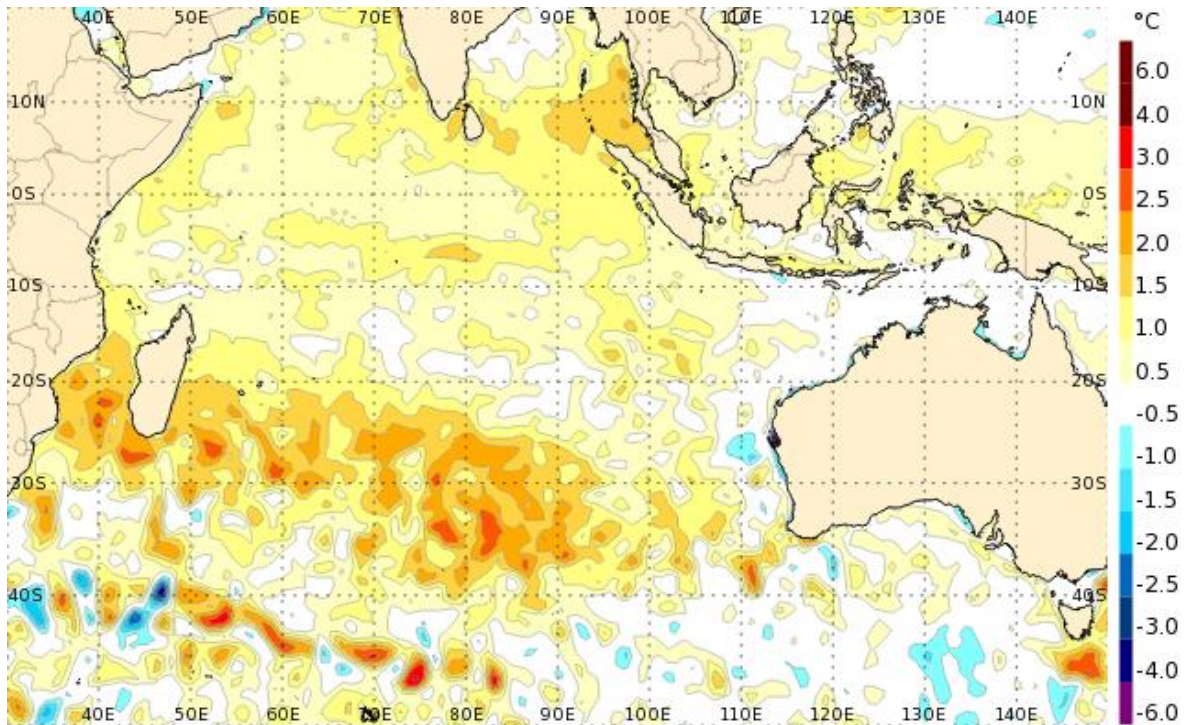
Gambar 4. Analisis Streamline tanggal 11 Mei 2026 pukul 12.00 UTC

Lampiran 2.



Sea surface temperature (deg C): Daily analysis for **Mon 11 May 2026**
(c) Copyright Australian Bureau of Meteorology | **GAMSSA**

Gambar 5. Analisis SST tanggal 11 Mei 2026

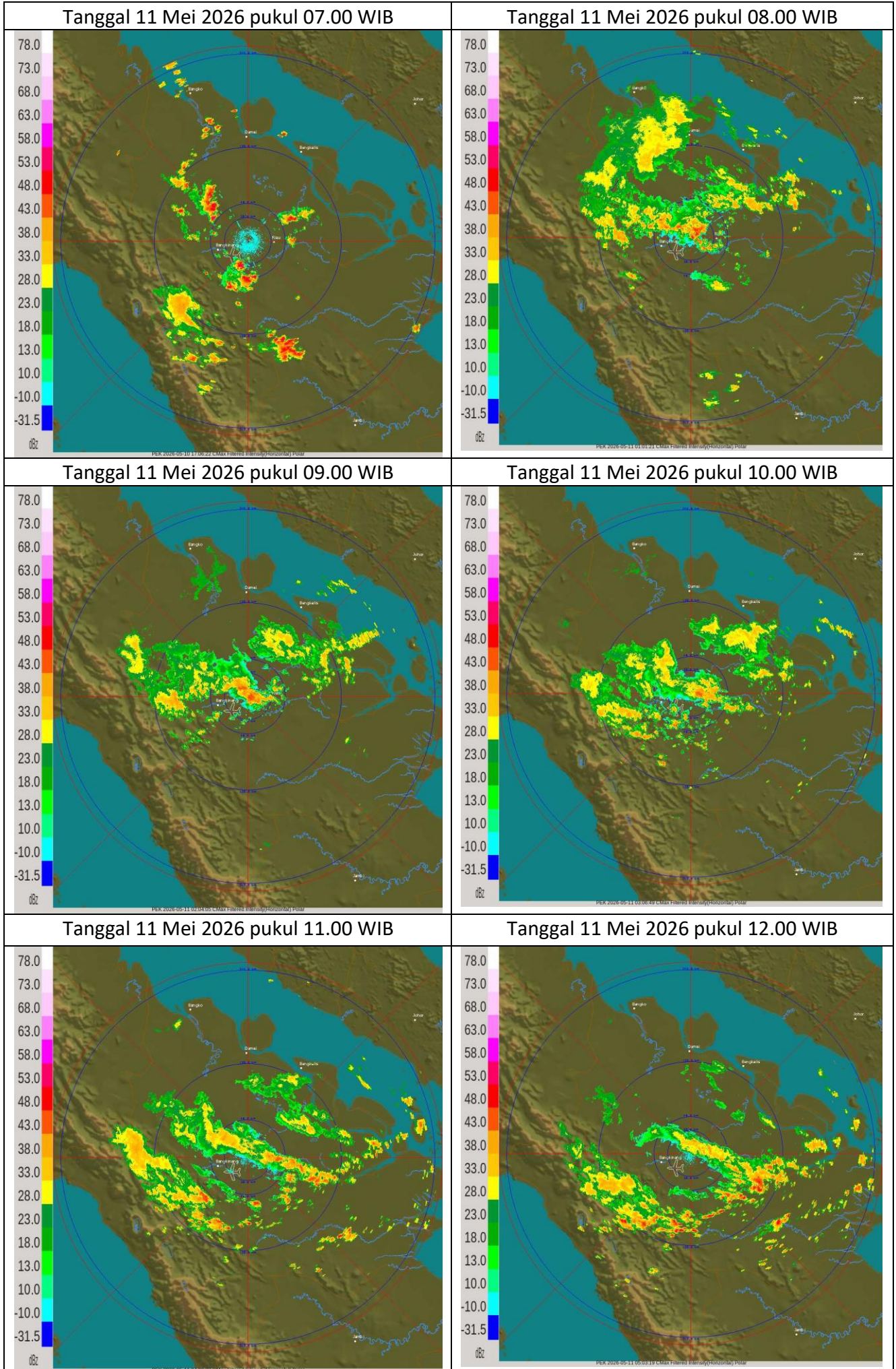


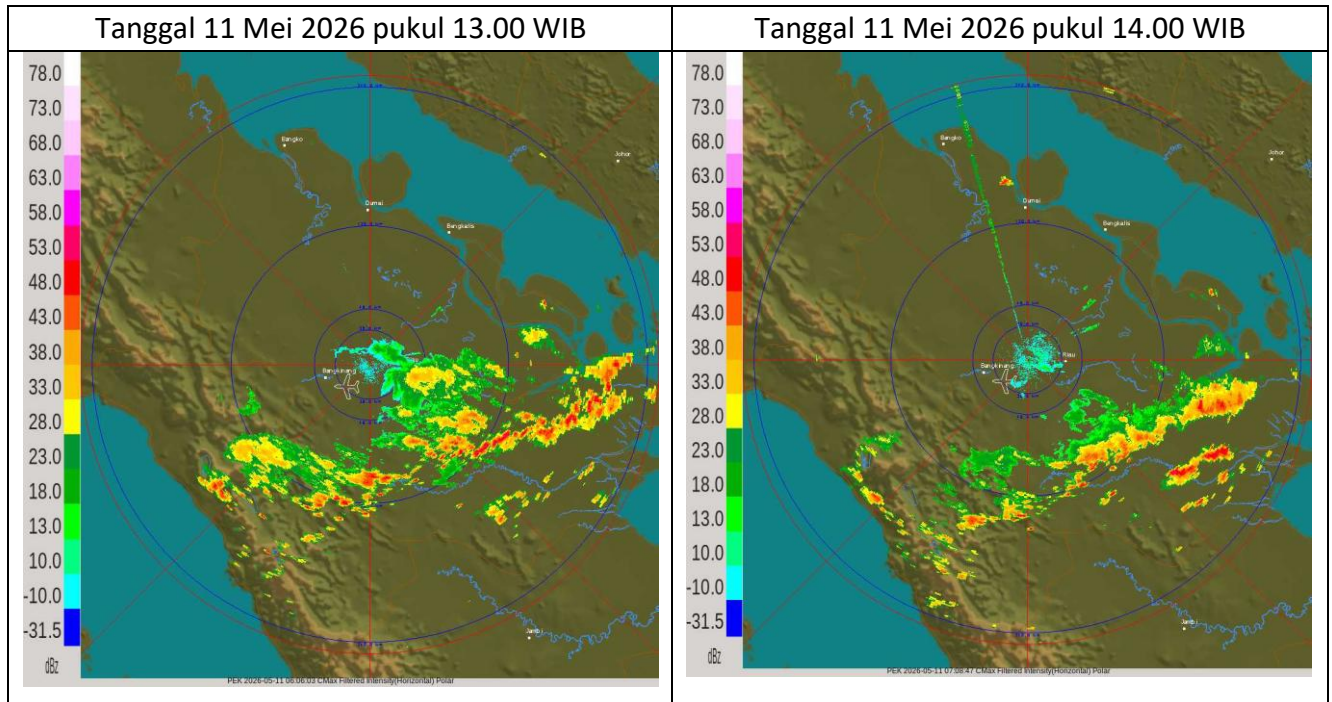
Sea surface temperature anomaly (deg C): Daily analysis for **Mon 11 May 2026**
(c) Copyright Australian Bureau of Meteorology | **GAMSSA** | Climatology 1961-1990

Gambar 6. Analisis Anomaly SST tanggal 11 Mei 2026

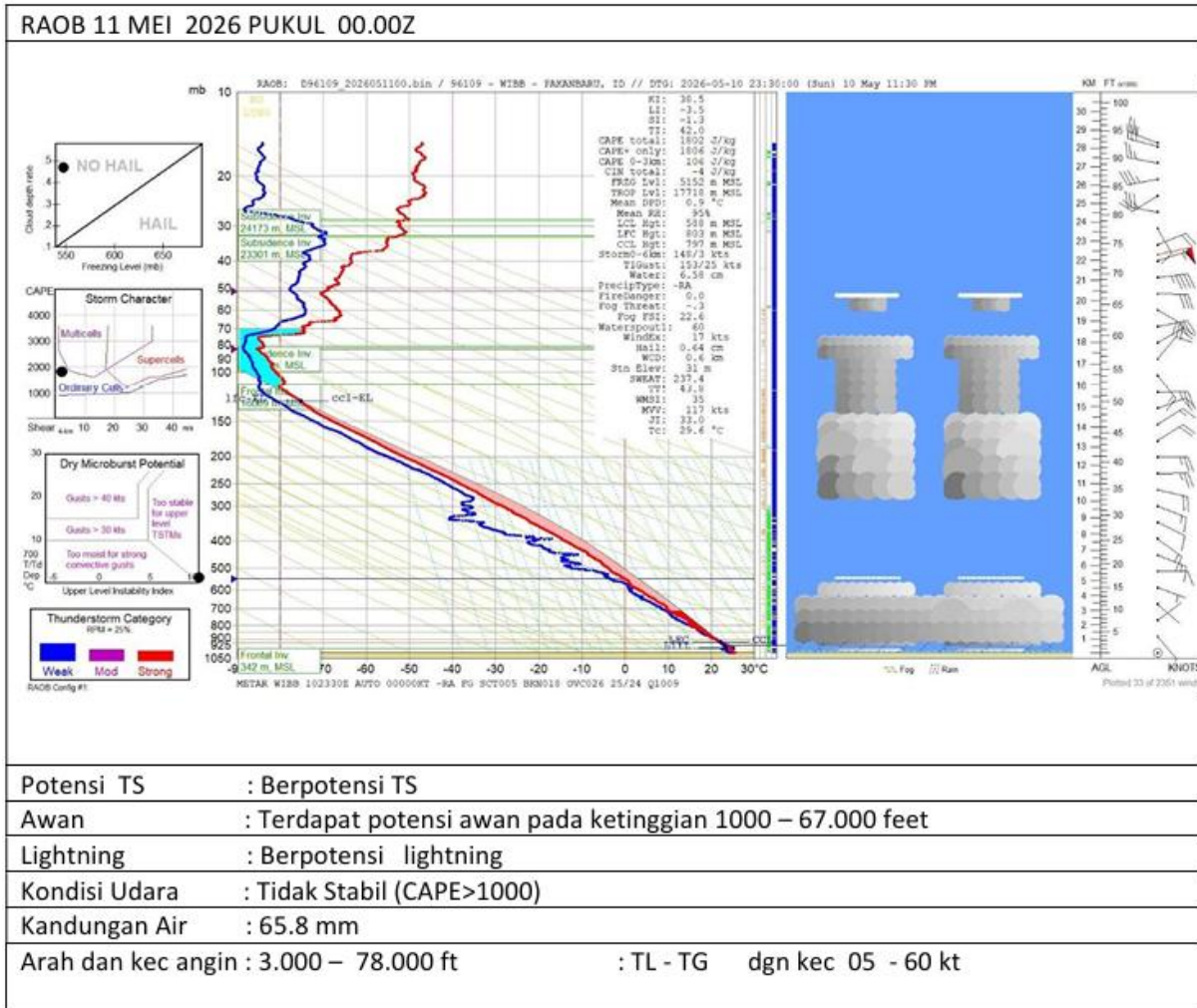
Lampiran 3.

Citra Radar Cuaca





Lampiran 4.
Pengamatan RASON



Mengetahui
 Koordinator Bidang Data dan Informasi


Bibin Sulianto

Pekanbaru, 12 Mei 2026
 Forecaster on Duty


Mari Frystine