

**ANALISA CUACA KEJADIAN HUJAN LEBAT DI PROVINSI RIAU**  
**TANGGAL 12 MEI 2026**

**I. INFORMASI KEJADIAN HUJAN LEBAT PETIR DAN ANGIN KENCANG**

<b>LOKASI</b>	Kab. Bengkalis, Kab. Rokan Hulu, Kab. Rokan Hilir dan Kab. Kampar
<b>TANGGAL</b>	12 Mei 2026
<b>DAMPAK</b>	-

**II. DATA CURAH HUJAN**

NAMA POS HUJAN	LOKASI	LAT	LONG	INT_CH	CH
STAMET SSK II PEKANBARU	PEKANBARU	0.46	101.44	Slight RA	2.8
STAMET JAPURA INHU	INHU	-0.34	102.33	Mod RA	42.5
POS PINANG KAMPAI	DUMAI	1.61	101.43	OFF	
POS SSHSN PELALAWAN	PELALAWAN	0.48	101.92	Slight RA	2
STAKLIM TAMBANG	KAMPAR	0.41	101.22	Slight RA	4
RUMBAI TIMUR	PEKANBARU	0.57	101.46	Slight RA	1.6
DUMAI TIMUR	DUMAI	1.67	101.46	Slight RA	16.2
BANGKINANG	KAMPAR	0.33	101.04	Slight RA	6.4
XIII KOTO KAMPAR	KAMPAR	0.32	100.74	Mod RA	27.4
KAMPAR KIRI	KAMPAR	0.05	101.20	Heavy RA	54.4
MESONET KAMPAR	KAMPAR	0.61	100.97	OFF	
KUALA KAMPAR	PELALAWAN	0.53	103.37	Slight RA	17.2
TELUK MERANTI	PELALAWAN	0.15	102.56	Mod RA	30
BANTAN	BENGGALIS	1.59	101.82	Mod RA	39.6
BUKIT BATU	BENGGALIS	1.36	102.15	Very Heavy RA	105.4
BANDAR LAKSAMANA	BENGGALIS	1.59	101.82	Mod RA	31.4
BUNGA RAYA	SIAK	0.96	102.07	No RA	0
SIAK	SIAK	0.81	102.02	No RA	0.2
KANDIS	SIAK	0.89	101.24	Slight RA	0.8
MINAS	SIAK	0.70	101.44	Slight RA	0.6
PUSAKO	SIAK	1.02	102.12	Slight RA	0.8
TAMBUSAI	ROHUL	1.06	100.26	Slight RA	0.8
TANDUN	ROHUL	0.61	100.55	Slight RA	4.6
PASIR PANGARAIAN	ROHUL	0.90	100.34	No RA	0
ROKAN IV KOTO	ROHUL	0.57	100.43	Heavy RA	75.4
MESONET ROHUL	ROHUL	0.84	100.34	Slight RA	0.6
RIMBA MELINTANG	ROHIL	1.85	100.98	Heavy RA	60.3
TANAH PUTIH	ROHIL	1.57	101.00	Mod RA	38.5
BATANG CENAKU	INHU	-0.66	102.28	Slight RA	11.4
PEKAN ARBA	INHIL	-0.30	103.13	Slight RA	3.2
TEMBILAHAN	INHIL	-0.32	103.16	Slight RA	1
AAWS SINGINGI	KUANSING	-0.60	101.49	Slight RA	15.7
KUANTAN TENGAH	KUANSING	-0.54	101.55	Slight RA	12.6
TEBING TINGGI	KEP. MERANTI	1.01	102.72	Slight RA	1.8

**Gambar 1. Curah Hujan Riau**



**BADAN METEOROLOGI KLIMATOLOGI DAN GEOFISIKA**  
**STASIUN METEOROLOGI SULTAN SYARIF KASIM II PEKANBARU**

Bandar Udara Sultan Syarif Kasim II Pekanbaru 28284 Telp. (0761) 674791, Fax 73701  
website : www.stametpekanbaru.com email : bmgpku@yahoo.com

**III. ANALISIS METEOROLOGI**

<b>INDIKATOR</b>	<b>KETERANGAN</b>
1. Pola Angin	Berdasarkan analisis pola angin pada tanggal 12 Mei 2026 pukul 07.00 WIB (00.00 UTC), terpantau adanya <b>belokan angin</b> ( <i>shearline</i> ) di wilayah Riau. Selain itu terpantau adanya <b>sirkulasi siklonik</b> di wilayah perairan Riau bagian timur. Kondisi ini meningkatkan pasokan uap air yang mendukung pertumbuhan awan hujan di wilayah Riau.
2. SST	SST di perairan Samudera Hindia dan Selat Malaka terpantau bernilai sekitar 30.0°C – 31.0°C. Hal ini menunjukkan bahwa suhu muka laut masih cukup hangat. Selanjutnya, anomali SST di sekitar Samudera Hindia, Selat Malaka, dan Perairan Riau terpantau mencapai 1.5°C. Kondisi ini semakin memperkuat pasokan uap air yang mendukung pertumbuhan awan hujan di wilayah Riau.
3. Citra Radar Cuaca	Berdasarkan citra radar cuaca tanggal 12 Mei 2026 pukul 15.00 WIB terpantau awan konvektif sudah matang di wilayah Riau bagian Barat, Selatan dan Pesisir Timur. Kemudian, Awan konvektif tampak semakin membesar dan meluas ke seluruh wilayah Riau. Gugusan awan konvektif di wilayah Pekanbaru bertahan hingga dini hari.
4. Dinamika Atmosfer	<b>Informasi Dinamika Atmosfer tanggal 12 Mei 2026 :</b>  <b>SOI : -6.8 (signifikan &gt; +7)</b> —> tidak berpengaruh terhadap peningkatan pola konvektif di sebagian wilayah Indonesia bagian tengah dan timur.  <b>Indeks ENSO di NINO 3.4 : +0.39 (signifikan &lt; ±0.8 )</b> —> tidak berpengaruh terhadap peningkatan pola konvektif di sebagian wilayah Indonesia.  <b>DMI : +0.01 (normal ±0.4)</b> —> tidak berpengaruh terhadap peningkatan aktivitas/pola konvektif di wilayah Indonesia bagian barat.  <b>MJO : Fase 2 (Indian Ocean)</b> -> berkontribusi terhadap proses pembentukan awan hujan di wilayah Indonesia; aktif secara spasial di sebagian wilayah P. Sumatera, P. Jawa, Bali, Nusa Tenggara, Kalbar, Kalteng, Kalsel, Kaltim, Sulsel, Sultra, Sulteng, Sulbar, Maluku, Maluku Utara bag selatan, Papua Barat Daya, Papua Barat, Papua, Papua Tengah, Papua Pegunungan, Papua Selatan bag barat.  <b>Gel. Atmosfer :</b> Kelvin -> Lampung, Banten, DK Jakarta, NTT.  Rossby Ekuatorial -> Kaltara.  <b>Indeks Surge : -1.6 (signifikan &gt; +10)</b> —> Aliran massa udara dingin tidak signifikan terhadap wil. Indonesia (update 00UTC 2026/05/12).  <b>Belokan angin dan konvergensi</b> -> Daerah potensi pertumbuhan awan hujan di Aceh, Sumut, Sumbar, Riau, Jambi, Kalbar, Kaltim, Kaltara, Sulsel, Sultra, Sulteng, Sulbar, Gorontalo, Sulut, Maluku, Maluku Utara, Papua Barat Daya, Papua Barat, Papua Pegunungan.



**BADAN METEOROLOGI KLIMATOLOGI DAN GEOFISIKA**  
**STASIUN METEOROLOGI SULTAN SYARIF KASIM II PEKANBARU**

Bandar Udara Sultan Syarif Kasim II Pekanbaru 28284 Telp. (0761) 674791, Fax 73701  
website : www.stametpekanbaru.com email : bmgpku@yahoo.com

	<p><b>SST anomali : -0.5 s/d +2.0 °C:</b> Potensi penguapan (penambahan massa uap air) di perairan barat dan timur Sumatera, Selat Malaka, Selat Karimata, Laut Natuna, perairan selatan Banten-Jabar, Selat Sunda, pesisir utara Jawa-NTT, Laut Jawa, Laut Flores, Selat Makassar, Teluk Tomini, Teluk Bone, Teluk Tolo, Laut Sulawesi, Laut Maluku, Laut Seram, Laut Halmahera, Laut Arafura bag timur, perairan utara Papua.</p>
5. Analisa RASON	<p><b>Analisa RASON, 12 Mei 2026 Pukul 00 UTC (07.00 WIB)</b> Stasiun: 96109 - WIBB (Pekanbaru/SSK II) Tingkat Pertumbuhan Awan * LCL (Dasar Awan): 872 m MSL * LFC (Level Konveksi): 1899 m MSL * CCL: 1398 m MSL * Freezing Level (0°C): 5.254 m MSL * Equilibrium Level (EL): 52.000 ft MSL Indeks Stabilitas: * CAPE Total: 1575 J/kg * K-Index (KI): 38.5 * Lifted Index (LI): -3.5 * <b>Precipitable Water (PW): 6.06 cm</b> * Status Labilitas: Sedang - Kuat Lapisan Angin: * 925 mb: Tenggara (SE) / 05 knot * 800 mb: Timur Laut (NE) / 02 knot * 700 mb: Tenggara (SE) / 02 knot ANALISA: 1. Atmosfer hari ini tetap di kondisi labil yaitu (<b>CAPE 1575 J/Kg dan TI 41.1 pada pukul 00.00 utc</b>) mendukung aktivitas konvektif, terutama dipengaruhi oleh pemanasan lokal didukung oleh kandungan uap air yang cukup tinggi PW &gt; 6.06 cm (60.6 mm). 2. Data RASON pada sore ini (EL 52.000 ft MSL). Potensi pertumbuhan awan teridentifikasi pada lapisan ketinggian permukaan – 17.000 ft. Kesimpulan: Kondisi atmosfer secara umum berada pada kategori labil sedang-kuat, dengan potensi pertumbuhan awan konvektif yang signifikan. Kondisi ini dapat menimbulkan hujan intensitas ringan hingga sedang yang dapat disertai dengan petir dan angin kencang.</p>

**IV. KESIMPULAN**

- Curah hujan dengan intensitas lebat tanggal 12 Mei 2026 (24 jam UTC) tercatat di wilayah Provinsi Riau yaitu data curah hujan di **ARG Kampar Kiri Kab. Kampar (54.4 mm)**, **ARG Rokan IV Koto Kab. Rokan Hulu (75.4 mm)**, **AAWS Rimba Melintang (Kab. Rokan Hilir (60.3 mm))** dan **ARG Bukit Batu Kab. Bengkalis (105.4 mm)**.
- Berdasarkan citra radar cuaca tanggal 12 Mei 2026 pukul 15.00 WIB terpantau awan konvektif sudah matang di wilayah Riau bagian Barat, Selatan dan Pesisir Timur. Gugusan awan ini meluas ke seluruh wilayah Riau dan bertahan hingga dini hari.
- Kejadian hujan lebat ini dipicu oleh beberapa faktor meteorologis utama, yaitu: MJO yang berada fase 2. Kondisi ini cukup mempengaruhi pertumbuhan awan hujan di wilayah Riau. Selain itu, adanya belokan angin di wilayah Riau dan adanya sirkulasi siklonik di perairan Riau ikut meningkatkan pertumbuhan awan hujan di wilayah Riau.
- Kondisi atmosfer yang labil sedang-kuat turut ikut meningkatkan aktivitas pertumbuhan awan konvektif di wilayah Riau.

**V. INFORMASI PERINGATAN DINI**

Informasi peringatan dini telah dikirimkan melalui website dan aplikasi *WhatsApp* ke beberapa *Stake Holders* yang tergabung di group Info Riau.



**PERINGATAN DINI CUACA WILAYAH RIAU**

12 Mei 2026

Masa Berlaku Peringatan Dini  
15:50 - 19:00 WIB

Potensi terjadi hujan dengan intensitas sedang hingga lebat yang dapat disertai kilat/petir dan angin kencang

● Wilayah Peringatan Dini  
● Wilayah Potensi Meluas  
● Wilayah Tidak Terdampak

[www.bmkg.go.id](http://www.bmkg.go.id) | infoBMKG | call center 196



**PERINGATAN DINI CUACA WILAYAH RIAU**

**UPDATE** Peringatan Dini Cuaca Wilayah Riau tgl 12 Mei 2026 pkl. 15:40 WIB masih berpotensi terjadi hujan dengan intensitas sedang hingga lebat yang dapat disertai kilat/petir dan angin kencang pada pkl 15:50 WIB di Kabupaten Kampar: Xili Koto Kampar, Kampar Kiri, Kampar Kiri Hulu, Koto Kampar Hulu, Kabupaten Indragiri Hulu: Rengat, Kelayang, Siberida, Batang Cenaku, Batang Gangsal, Rakit Kulim, Kabupaten Bengkalis: Bantan, Kabupaten Indragiri Hilir: Reth, Mandah, Kateman, Gaung, Kemuning, Pelangiran, Sungai Batang, Kabupaten Pelalawan: Pangkalan Lesung, Pelalawan, Kerumutan, Bunut, Teluk Meranti, Kuala Kampar, Bandar Petalangan, Kabupaten Rokan Hulu: Rokan Iv Koto, Tambusai, Tambusai Utara, Bangun Purba, Pendalian Iv Koto, Kabupaten Kepulauan Meranti: Rangsang Barat, Rangsang, Tebing Tinggi Timur, Rangsang Pesisir, dan sekitarnya.

Dan dapat meluas ke wilayah Kabupaten Kampar: Kuok, Kabupaten Indragiri Hulu: Rengat Barat, Peranap, Kuala Cenaku, Batang Peranap, Kabupaten Bengkalis: Bengkalis, Kabupaten Pelalawan: Ukui, Kabupaten Rokan Hulu: Ujung Batu, Rambah, Rambah Semo, Rambah Hilir, Tandun, Kabun, Kabupaten Kuantan Singingi: Singingi, Singingi Hilir, Pucuk Rantau, Kabupaten Kepulauan Meranti: Tebing Tinggi, Tebing Tinggi Barat, Pulaumerbau, Tasik Putri Puyu, dan sekitarnya.

Kondisi ini diperkirakan masih dapat berlangsung hingga pkl 19:00 WIB

Prakirawan BMKG - Riau

[www.bmkg.go.id](http://www.bmkg.go.id) | infoBMKG | call center 196



**PERINGATAN DINI CUACA WILAYAH RIAU**

12 Mei 2026

Masa Berlaku Peringatan Dini  
18:20 - 21:00 WIB

Potensi terjadi hujan dengan intensitas sedang hingga lebat yang dapat disertai kilat/petir dan angin kencang

● Wilayah Peringatan Dini  
● Wilayah Potensi Meluas  
● Wilayah Tidak Terdampak

[www.bmkg.go.id](http://www.bmkg.go.id) | infoBMKG | call center 196



**PERINGATAN DINI CUACA WILAYAH RIAU**

**UPDATE** Peringatan Dini Cuaca Wilayah Riau tgl 12 Mei 2026 pkl. 18:10 WIB masih berpotensi terjadi hujan dengan intensitas sedang hingga lebat yang dapat disertai kilat/petir dan angin kencang pada pkl 18:20 WIB di Kabupaten Kampar: Xili Koto Kampar, Tapung Hulu, Koto Kampar Hulu, Kabupaten Indragiri Hulu: Kelayang, Pasir Penyu, Peranap, Batang Gangsal, Sungai Lala, Lubuk Batu Jaya, Batang Peranap, Kabupaten Indragiri Hilir: Keritang, Kemuning, Pulau Burung, Kabupaten Pelalawan: Teluk Meranti, Kuala Kampar, Kabupaten Rokan Hulu: Ujung Batu, Rokan Iv Koto, Rambah, Rambah Semo, Tandun, Kabun, Pagaran Tapah Darussalam, Pendalian Iv Koto, Kabupaten Kuantan Singingi: Kuantan Tengah, Cerenti, Benal, Pangean, Inuman, Kuantan Hilir Seberang, Kabupaten Kepulauan Meranti: Tebing Tinggi, Rangsang Barat, Rangsang, Tebing Tinggi Barat, Tebing Tinggi Timur, Rangsang Pesisir, dan sekitarnya.

Dan dapat meluas ke wilayah Kabupaten Kampar: Kuok, Kampar Kiri, Kampar Kiri Hulu, Tapung, Kabupaten Indragiri Hulu: Batang Cenaku, Lirik, Rakit Kulim, Kabupaten Pelalawan: Ukui, Kabupaten Rokan Hulu: Kunto Darussalam, Kepenuhan Hulu, Kabupaten Kuantan Singingi: Kuantan Mudik, Singingi, Kuantan Hilir, Gunungar, Singingi Hilir, Logas Tanah Darat, Hulu Kuantan, Sentajo Raya, Pucuk Rantau, dan sekitarnya.

Kondisi ini diperkirakan masih dapat berlangsung hingga pkl 21:00 WIB

Prakirawan BMKG - Riau

[www.bmkg.go.id](http://www.bmkg.go.id) | infoBMKG | call center 196

**PERINGATAN DINI CUACA WILAYAH RIAU**



**12 Mei 2026**

**Masa Berlaku Peringatan Dini**  
21:00 - 23:55 WIB

Potensi terjadi hujan dengan intensitas sedang hingga lebat yang dapat disertai kilat/petir dan angin kencang

- Wilayah Peringatan Dini
- Wilayah Potensi Meluas
- Wilayah Tidak Terdampak

[www.bmkg.go.id](http://www.bmkg.go.id) | [infoBMKG](#) | [call center 196](#)

**PERINGATAN DINI CUACA WILAYAH RIAU**

**UPDATE Peringatan Dini Cuaca Wilayah Riau** tgl 12 Mei 2026 pkl. 20:50 WIB masih berpotensi terjadi hujan dengan intensitas sedang hingga lebat yang dapat disertai kilat/petir dan angin kencang pada pkl 21:00 WIB di **Kabupaten Kampar**: Bangkinang Kota, Kampar, Tambang, XIII Koto Kampar, Kuok, Siak Hulu, Kampar Kiri, Kampar Kiri Hulu, Salo, Kampar Kiri Tengah, Gunung Sahilan, Koto Kampar Hulu, **Kabupaten Indragiri Hulu**: Peranap, Batang Cenaku, Rakit Kulim, Batang Peranap, **Kabupaten Pelalawan**: Pelalawan, Teluk Meranti, **Kabupaten Rokan Hulu**: Ujung Batu, Rokan Iv Koto, Tandun, Kabun, Pendalian Iv Koto, **Kabupaten Siak**: Sungai Apit, Dayun, Bunga Raya, Pusako, **Kabupaten Kuantan Singingi**: Singingi, Singingi Hilir, Pangean, Logas Tanah Darat, Sentajo Raya, **Kabupaten Kepulauan Meranti**: Tebing Tinggi, Rangsang Barat, Tebing Tinggi Barat, Merbau, Pulaumerbau, Tebing Tinggi Timur, **Kota Pekanbaru**: Pekanbaru Kota, Sail, Lima Puluh, Senapelan, Tampan, Marpoyan Damai, Tenayan Raya, Rumbai Pesisir, dan sekitarnya.

Dan dapat meluas ke wilayah **Kabupaten Kampar**: Kampar Kiri Hilir, Tapung, Tapung Hilir, Tapung Hulu, Rumbio Jaya, Bangkinang, Perhentian Raja, Kampar Timur, Kampar Utara, **Kabupaten Pelalawan**: Ukui, Pangkalan Kerinci, Pangkalan Kurus, Langgam, Bandar Sei Kijang, **Kabupaten Rokan Hilir**: Kubu, Bagan Sinembah, Pasir Limau Kapas, Simpang Kanan, Kubu Babussalam, **Kabupaten Siak**: Minas, Tualang, Sungai Mandau, Kerinci Kanan, Koto Gasib, Lubuk Dalam, **Kabupaten Kuantan Singingi**: Kuantan Mudik, Kuantan Hilir Seberang, Pucuk Rantau, **Kota Pekanbaru**: Sukajadi, Sukajadi, Rumbai, Bukit Raya, Payung Sekaki, dan sekitarnya.

Kondisi ini diperkirakan masih dapat berlangsung hingga pkl 23:55 WIB

Prakirawan BMKG - Riau

[www.bmkg.go.id](http://www.bmkg.go.id) | [infoBMKG](#) | [call center 196](#)

**PERINGATAN DINI CUACA WILAYAH RIAU**



**12 Mei 2026**

**Masa Berlaku Peringatan Dini**  
23:45 - 03:00 WIB

Potensi terjadi hujan dengan intensitas sedang hingga lebat yang dapat disertai kilat/petir dan angin kencang

- Wilayah Peringatan Dini
- Wilayah Potensi Meluas
- Wilayah Tidak Terdampak

[www.bmkg.go.id](http://www.bmkg.go.id) | [infoBMKG](#) | [call center 196](#)

**PERINGATAN DINI CUACA WILAYAH RIAU**

**UPDATE Peringatan Dini Cuaca Wilayah Riau** tgl 12 Mei 2026 pkl. 23:35 WIB masih berpotensi terjadi hujan dengan intensitas sedang hingga lebat yang dapat disertai kilat/petir dan angin kencang pada pkl 23:45 WIB di **Kabupaten Kampar**: Bangkinang Kota, Kampar, Tambang, XIII Koto Kampar, Kuok, Siak Hulu, Kampar Kiri, Kampar Kiri Hilir, Kampar Kiri Hulu, Tapung Hulu, Salo, Rumbio Jaya, Bangkinang, Kampar Timur, Kampar Utara, Kampar Kiri Tengah, Gunung Sahilan, Koto Kampar Hulu, **Kabupaten Bengkalis**: Mandau, Pinggir, **Kabupaten Pelalawan**: Pangkalan Kerinci, Pangkalan Kurus, Langgam, Bandar Sei Kijang, **Kabupaten Rokan Hulu**: Ujung Batu, Tandun, Kabun, **Kabupaten Rokan Hilir**: Kubu, Tanah Putih, Rimba Melintang, Pasir Limau Kapas, Tanah Putih Tanjung Melawan, Bangko Pusako, Batu Hampar, Pekaitan, Kubu Babussalam, **Kabupaten Siak**: Sungai Mandau, Kerinci Kanan, **Kabupaten Kuantan Singingi**: Kuantan Mudik, Singingi, Singingi Hilir, Logas Tanah Darat, Hulu Kuantan, Sentajo Raya, **Kota Pekanbaru**: Sukajadi, Pekanbaru Kota, Sail, Bukit Raya, Tampan, Marpoyan Damai, Tenayan Raya, Payung Sekaki, dan sekitarnya.

Dan dapat meluas ke wilayah **Kabupaten Indragiri Hulu**: Rengat, Rengat Barat, Kalayang, Pasir Peny, Peranap, Lirik, Sungai Lala, Lubuk Batu Jaya, Batang Peranap, **Kabupaten Bengkalis**: Bengkalis, Bantan, Bukit Batu, Rupat, Rupat Utara, Siak Kecil, **Kabupaten Pelalawan**: Ukui, Pangkalan Lesung, Pelalawan, Kerumutan, Bunut, Teluk Meranti, Bandar Petalangan, **Kabupaten Rokan Hulu**: Rokan Iv Koto, Kepenuhan, Tambusu Utara, Bonai Darussalam, Pagaran Tapah Darussalam, Pendalian Iv Koto, **Kabupaten Rokan Hilir**: Bangko, Bagan Sinembah, Singitai, Pujud, Simpang Kanan, Rantau Kapar, **Kabupaten Siak**: Siak, Sungai Apit, Tualang, Dayun, Bunga Raya, Koto Gasib, Lubuk Dalam, Sabak Auh, Mempura, Pusako, **Kabupaten Kuantan Singingi**: Kuantan Tengah, Kuantan Hilir, Cerenti, Benai, Gunungtoar, Pangean, Inuman, Kuantan Hilir Seberang, Pucuk Rantau, **Kabupaten Kepulauan Meranti**: Tasik Putri Puyu, **Kota Dumai**: Dumai Barat, Dumai Timur, Bukit Kapur, Sungai Sembilan, Medang Kampai, Dumai Kota, Dumai Selatan, dan sekitarnya.

Kondisi ini diperkirakan masih dapat berlangsung hingga pkl 03:00 WIB

Prakirawan BMKG - Riau

[www.bmkg.go.id](http://www.bmkg.go.id) | [infoBMKG](#) | [call center 196](#)

**PERINGATAN DINI CUACA WILAYAH RIAU**



**13 Mei 2026**

**Masa Berlaku Peringatan Dini**  
02:55 - 06:00 WIB

Potensi terjadi hujan dengan intensitas sedang hingga lebat yang dapat disertai kilat/petir dan angin kencang

- Wilayah Peringatan Dini
- Wilayah Potensi Meluas
- Wilayah Tidak Terdampak

[www.bmkg.go.id](http://www.bmkg.go.id) | [infoBMKG](#) | [call center 196](#)

**PERINGATAN DINI CUACA WILAYAH RIAU**

**UPDATE Peringatan Dini Cuaca Wilayah Riau** tgl 13 Mei 2026 pkl. 02:45 WIB masih berpotensi terjadi hujan dengan intensitas sedang hingga lebat yang dapat disertai kilat/petir dan angin kencang pada pkl 02:55 WIB di **Kabupaten Kampar**: Bangkinang Kota, Kampar, Tambang, XIII Koto Kampar, Kuok, Siak Hulu, Kampar Kiri, Kampar Kiri Hilir, Kampar Kiri Hulu, Salo, Perhentian Raja, Kampar Timur, Kampar Kiri Tengah, Gunung Sahilan, **Kabupaten Indragiri Hulu**: Kelayang, Pasir Peny, Peranap, Sungai Lala, Lubuk Batu Jaya, **Kabupaten Bengkalis**: Mandau, Rupat, Rupat Utara, Siak Kecil, Pinggir, **Kabupaten Pelalawan**: Pangkalan Kurus, Pangkalan Lesung, Langgam, **Kabupaten Rokan Hulu**: Tambusu, Kepenuhan, **Kabupaten Rokan Hilir**: Kubu, Bangko, Tanah Putih, Rimba Darussalam, Kepenuhan Hulu, **Kabupaten Siak**: Siak, Sungai Apit, Sungai Mandau, Dayun, Bunga Raya, Sabak Auh, Mempura, Pusako, **Kabupaten Kuantan Singingi**: Kuantan Tengah, Benai, **Kabupaten Kepulauan Meranti**: Merbau, Tasik Putri Puyu, **Kota Dumai**: Bukit Kapur, Medang Kampai, dan sekitarnya.

Dan dapat meluas ke wilayah **Kabupaten Indragiri Hulu**: Rengat Barat, Siberida, Batang Cenaku, Lirik, Rakit Kulim, **Kabupaten Bengkalis**: Bengkalis, Bantan, Bukit Batu, **Kabupaten Pelalawan**: Ukui, Pangkalan Kerinci, Pelalawan, Kerumutan, Bunut, Teluk Meranti, Bandar Sei Kijang, Bandar Petalangan, **Kabupaten Siak**: Siak, Sungai Apit, Sungai Mandau, Dayun, Bunga Raya, Sabak Auh, Mempura, Pusako, **Kabupaten Kuantan Singingi**: Kuantan Tengah, Benai, **Kabupaten Kepulauan Meranti**: Merbau, Tasik Putri Puyu, **Kota Dumai**: Bukit Kapur, Medang Kampai, dan sekitarnya.

Kondisi ini diperkirakan masih dapat berlangsung hingga pkl 06:00 WIB

Prakirawan BMKG - Riau

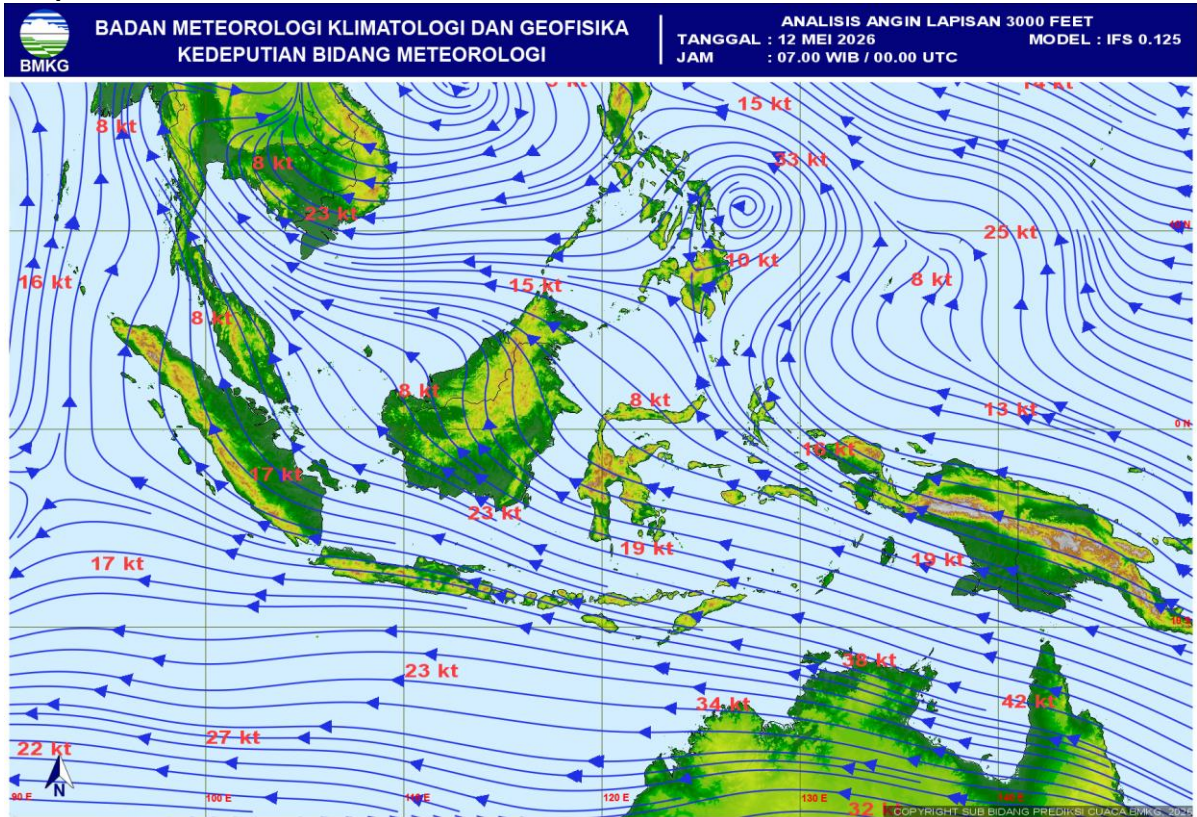
[www.bmkg.go.id](http://www.bmkg.go.id) | [infoBMKG](#) | [call center 196](#)

**VI. PROSPEK KE DEPAN**

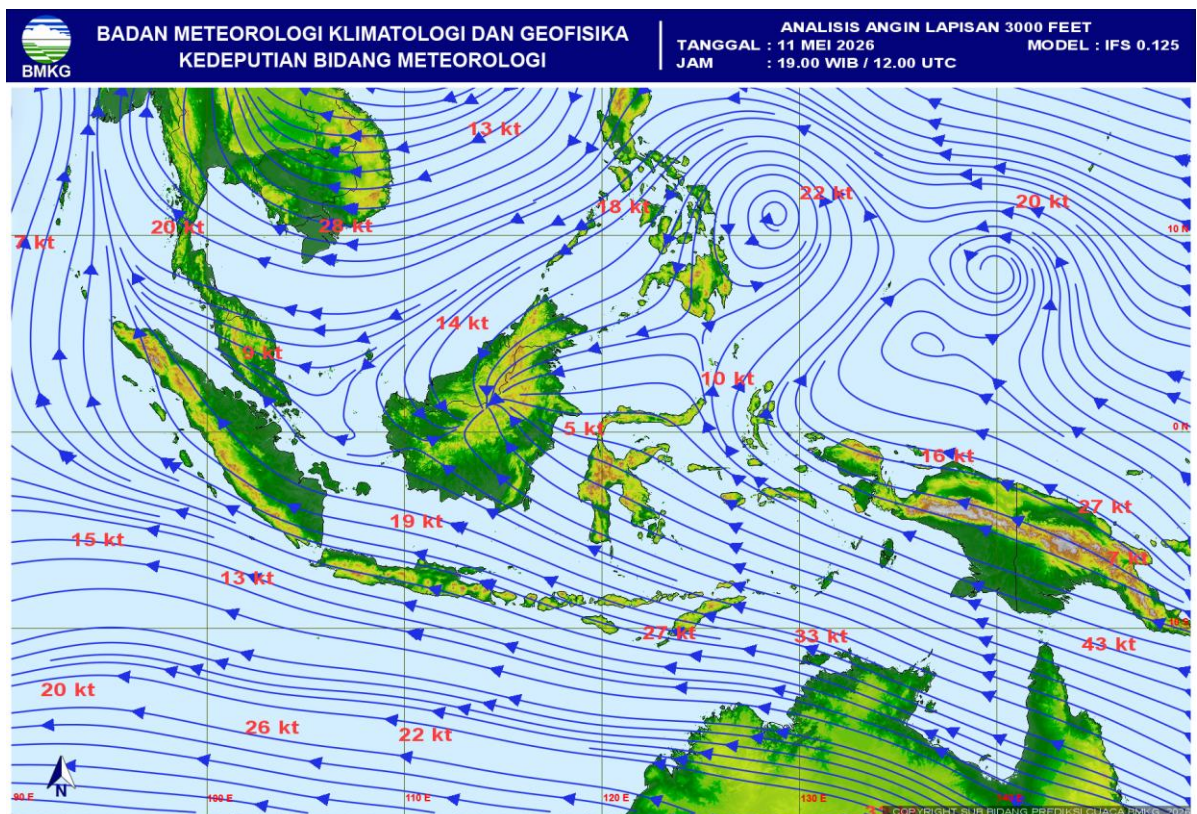
- Potensi hujan di wilayah Riau untuk 3 hari ke depan terdapat potensi hujan intensitas ringan hingga lebat yang dapat disertai petir dan angin kencang diperkirakan dapat terjadi terutama pada pagi, siang/sore serta malam/dini hari di wilayah Riau.

**LAMPIRAN**

**Lampiran 1.**

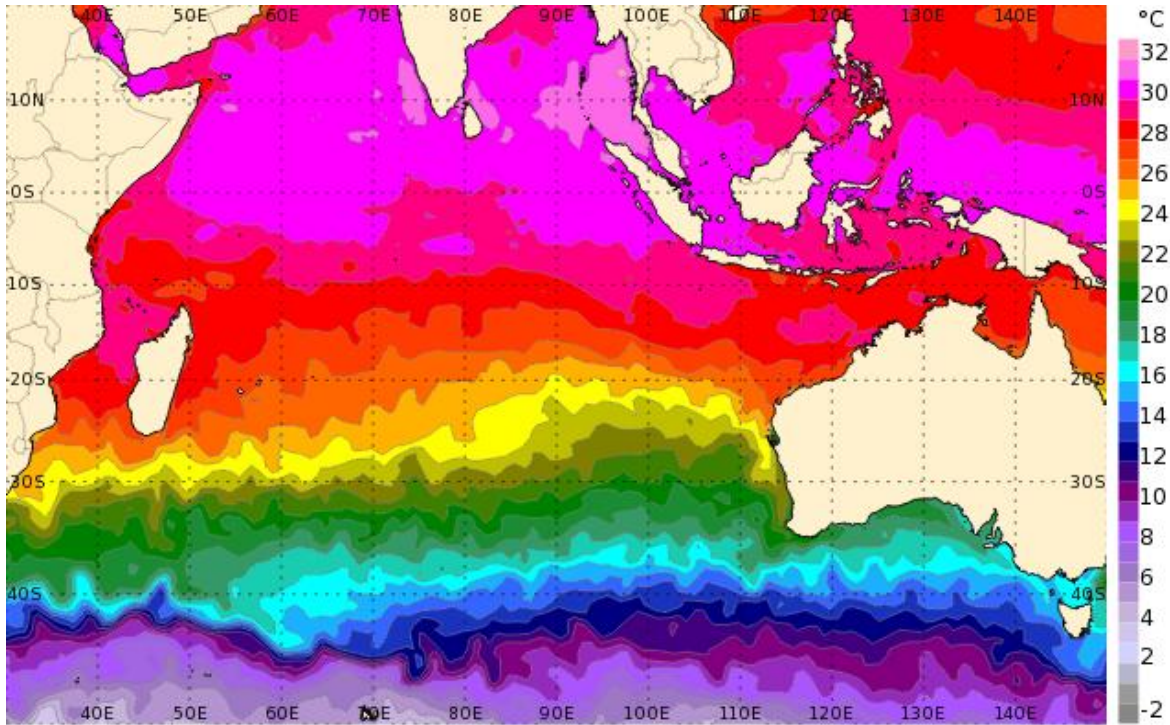


Gambar 3. Analisis Streamline tanggal 12 Mei 2026 pukul 00.00 UTC



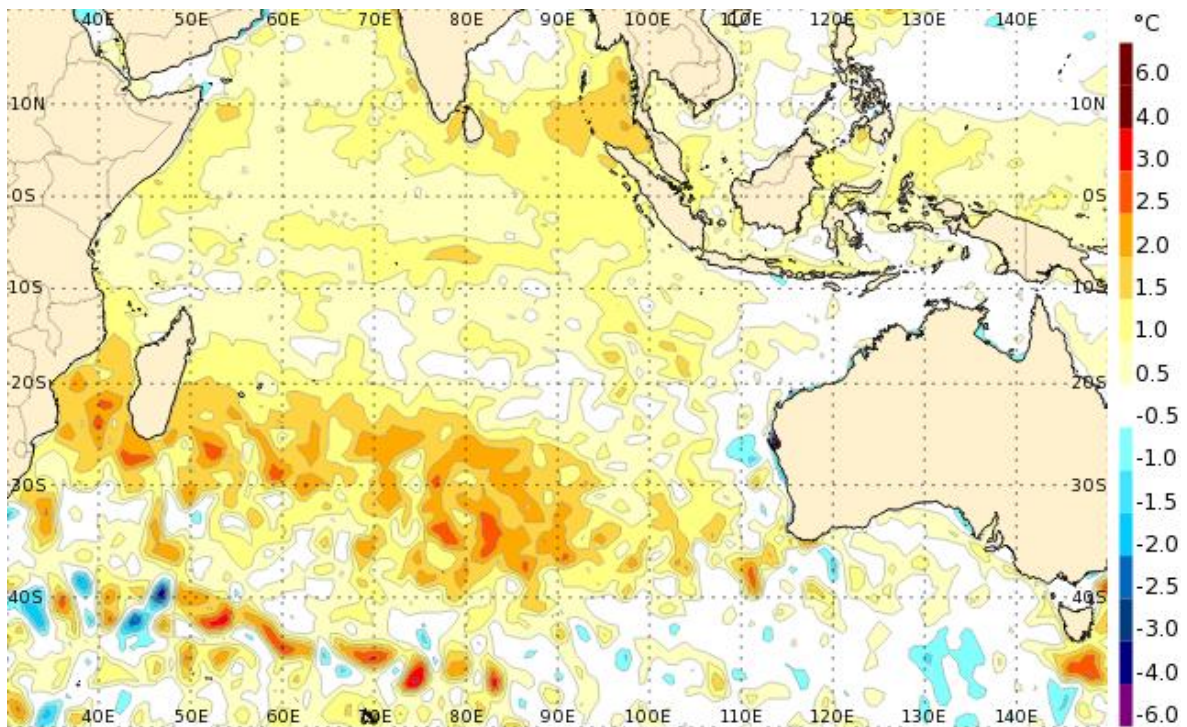
Gambar 4. Analisis Streamline tanggal 12 Mei 2026 pukul 12.00 UTC

Lampiran 2.



Sea surface temperature (deg C): Daily analysis for **Mon 11 May 2026**  
(c) Copyright Australian Bureau of Meteorology | **GAMSSA**

*Gambar 5. Analisis SST tanggal 12 Mei 2026*

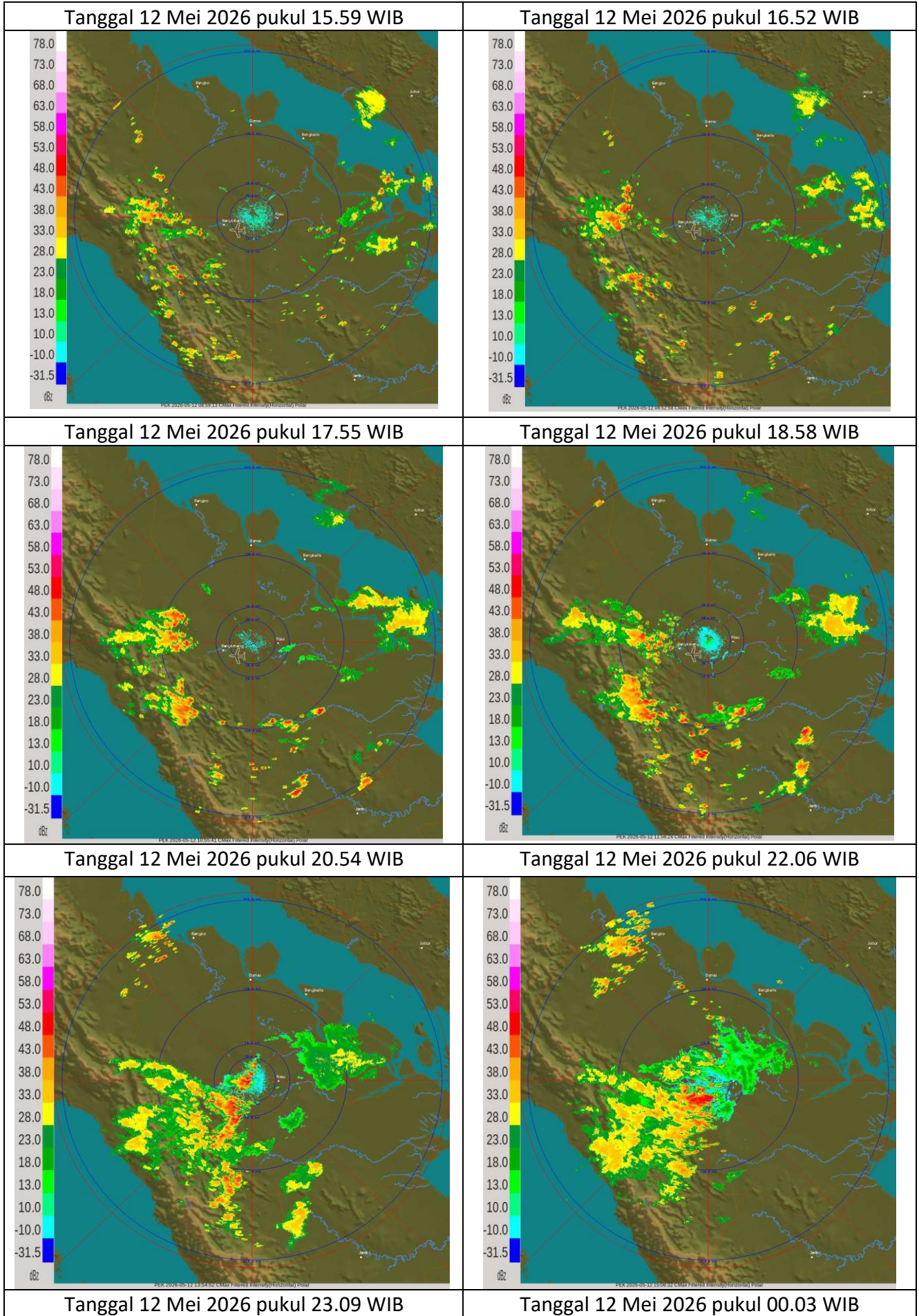


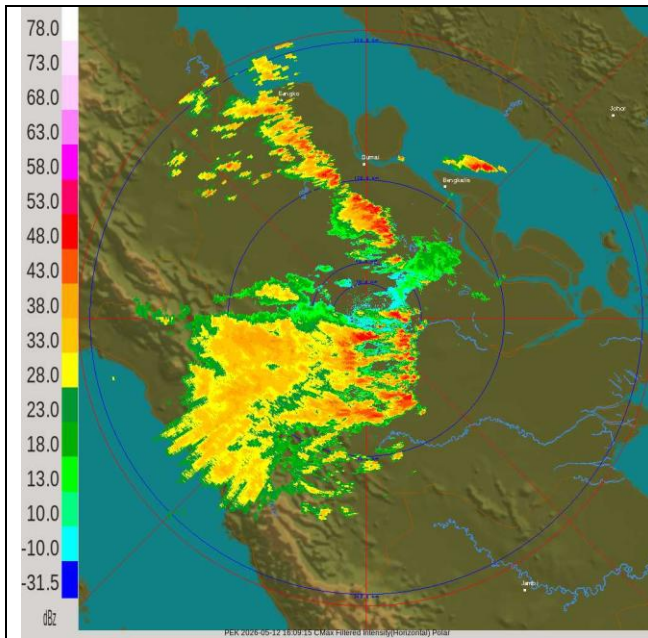
Sea surface temperature anomaly (deg C): Daily analysis for **Mon 11 May 2026**  
(c) Copyright Australian Bureau of Meteorology | **GAMSSA** | Climatology 1961-1990

*Gambar 6. Analisis Anomaly SST tanggal 12 Mei 2026*

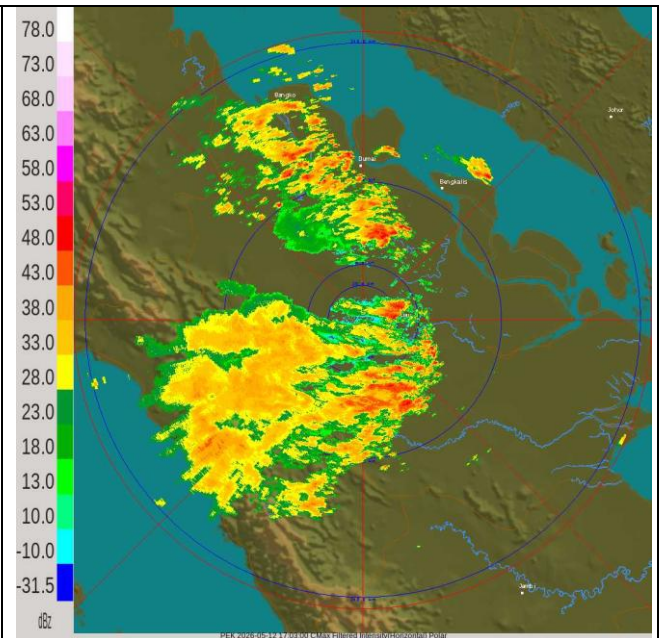
**Lampiran 3.**

**Citra Radar Cuaca**

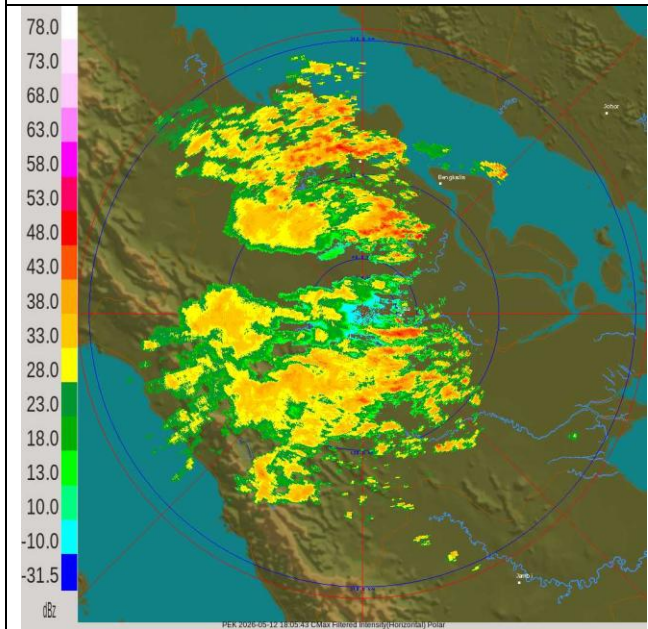




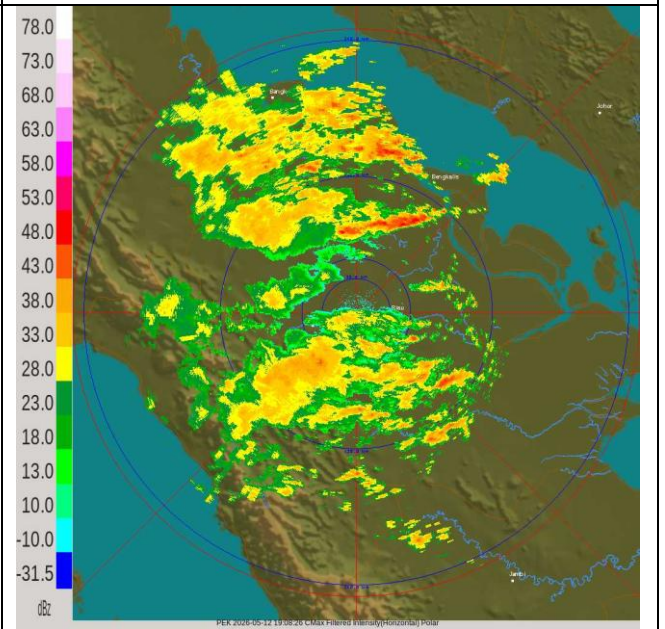
Tanggal 12 Mei 2026 pukul 01.05 WIB



Tanggal 12 Mei 2026 pukul 02.08 WIB



Tanggal 12 Mei 2026 pukul 03.02 WIB



Tanggal 12 Mei 2026 pukul 04.04 WIB

