

**ANALISA CUACA KEJADIAN HUJAN LEBAT DI PROVINSI RIAU
TANGGAL 15 MEI 2026**

I. INFORMASI KEJADIAN HUJAN LEBAT PETIR DAN ANGIN KENCANG

LOKASI	Kab. Bengkalis, dan Kab. Indragiri Hulu
TANGGAL	15 Mei 2026
DAMPAK	-

II. DATA CURAH HUJAN

NAMA POS HUJAN	LOKASI	LAT	LONG	INT_CH	CH
STAMET SSK II PEKANBARU	PEKANBARU	0.46	101.44	Mod RA	42.5
STAMET JAPURA INHU	INHU	-0.34	102.33	Heavy RA	67.6
POS PINANG KAMPAL	DUMAI	1.61	101.43	OFF	
POS SSSHN PELALAWAN	PELALAWAN	0.48	101.92	Mod RA	45
STAKLIM TAMBANG	KAMPAR	0.41	101.22	Slight RA	11
RUMBAI TIMUR	PEKANBARU	0.57	101.46	Mod RA	27
DUMAI TIMUR	DUMAI	1.67	101.46	Slight RA	4.4
BANGKINANG	KAMPAR	0.33	101.04	Slight RA	2
XIII KOTO KAMPAR	KAMPAR	0.32	100.74	Slight RA	2.4
KAMPAR KIRI	KAMPAR	0.05	101.20	Slight RA	11.6
MESONET KAMPAR	KAMPAR	0.61	100.97	OFF	
KUALA KAMPAR	PELALAWAN	0.53	103.37	Slight RA	5.6
TELUK MERANTI	PELALAWAN	0.15	102.56	No RA	0
BANTAN	BENGGALIS	1.59	101.82	Heavy RA	82
BUKIT BATU	BENGGALIS	1.36	102.15	Heavy RA	71
BANDAR LAKSAMANA	BENGGALIS	1.59	101.82	Slight RA	5
BUNGA RAYA	SIAK	0.96	102.07	Slight RA	6.4
SIAK	SIAK	0.81	102.02	Slight RA	6.4
KANDIS	SIAK	0.89	101.24	Slight RA	8
MINAS	SIAK	0.70	101.44	Mod RA	49.8
PUSAKO	SIAK	1.02	102.12	Slight RA	1
TAMBUSAI	ROHUL	1.06	100.26	No RA	0
TANDUN	ROHUL	0.61	100.55	Slight RA	1
PASIR PANGARAIAN	ROHUL	0.90	100.34	No RA	0.2
ROKAN IV KOTO	ROHUL	0.57	100.43	Slight RA	0.8
MESONET ROHUL	ROHUL	0.84	100.34	No RA	0.2
RIMBA MELINTANG	ROHIL	1.85	100.98	Slight RA	2.6
TANAH PUTIH	ROHIL	1.57	101.00	No RA	0.2
BATANG CENAKU	INHU	-0.66	102.28	Heavy RA	63.2
PEKAN ARBA	INHIL	-0.30	103.13	Slight RA	1.2
TEMBILAHAN	INHIL	-0.32	103.16	Slight RA	2.2
AAWS SINGINGI	KUANSING	-0.60	101.49	Slight RA	1.2
KUANTAN TENGAH	KUANSING	-0.54	101.55	Slight RA	3.8
TEBING TINGGI	KEP. MERANTI	1.01	102.72	Slight RA	7.4

Gambar 1. Curah Hujan Riau



BADAN METEOROLOGI KLIMATOLOGI DAN GEOFISIKA
STASIUN METEOROLOGI SULTAN SYARIF KASIM II PEKANBARU

Bandar Udara Sultan Syarif Kasim II Pekanbaru 28284 Telp. (0761) 674791, Fax 73701
website : www.stametpekanbaru.com email : bmgpku@yahoo.com

III. ANALISIS METEOROLOGI

INDIKATOR	KETERANGAN
1. Pola Angin	Berdasarkan analisis pola angin pada tanggal 15 Mei 2026 pukul 07.00 WIB (00.00 UTC), terpantau adanya belokan angin (<i>shearline</i>) di wilayah Riau. Selain itu terpantau adanya sirkulasi siklonik di wilayah perairan Riau bagian timur. Kondisi ini meningkatkan pasokan uap air yang mendukung pertumbuhan awan hujan di wilayah Riau.
2. SST	SST di perairan Samudera Hindia dan Selat Malaka terpantau bernilai sekitar 30.0°C – 31.0°C. Hal ini menunjukkan bahwa suhu muka laut masih cukup hangat. Selanjutnya, anomali SST di sekitar Samudera Hindia, Selat Malaka, dan Perairan Riau terpantau mencapai 1.5°C. Kondisi ini semakin memperkuat pasokan uap air yang mendukung pertumbuhan awan hujan di wilayah Riau.
3. Citra Radar Cuaca	Berdasarkan citra radar cuaca tanggal 12 Mei 2026 pukul 15.00 WIB terpantau awan konvektif sudah matang di wilayah Riau bagian Barat, Selatan dan Pesisir Timur. Kemudian, Awan konvektif tampak semakin membesar dan meluas ke seluruh wilayah Riau. Gugusan awan konvektif di wilayah Pekanbaru bertahan hingga dini hari.
4. Dinamika Atmosfer	Informasi Dinamika Atmosfer tanggal 15 Mei 2026 : SOI : -7.1 (signifikan > +7) —> tidak berpengaruh terhadap peningkatan pola konvektif di sebagian wilayah Indonesia bagian tengah dan timur. Indeks ENSO di NINO 3.4 : +0.52 (signifikan < ±0.8) —> tidak berpengaruh terhadap peningkatan pola konvektif di sebagian wilayah Indonesia. DMI : -0.04 (normal ±0.4) —> tidak berpengaruh terhadap peningkatan aktivitas/pola konvektif di wilayah Indonesia bagian barat. MJO : Fase 3 (Indian Ocean) -> berkontribusi terhadap proses pembentukan awan hujan di wilayah Indonesia; aktif secara spasial di sebagian wilayah P. Sumatra, P. Jawa, Bali, NTB, NTT, Kalbar, Kalteng, Kalsel, Sulbar, Sulteng, Sulsei, Sultra, Maluku, Maluku Utara, Papua Barat Daya, Papua Barat, Papua Tengah, Papua, Papua Pegunungan, Papua Selatan. Gel. Atmosfer : Kelvin -> Sumut, Sumbar, Riau, Kep. Riau, Jambi, Bengkulu, Sumsel, Kep. Bangka Belitung, Lampung, Kalbar, Kalteng, Kalsel, Sulsei, Sultra. Rossby Ekuatorial -> NTB, NTT. Indeks Surge : +5.0 (signifikan > +10) —> Aliran massa udara dingin tidak signifikan terhadap wil. Indonesia (update 00UTC 2026/05/15). Belokan angin dan konvergensi -> Daerah potensi pertumbuhan awan hujan di Aceh, Sumut, Sumbar, Riau, Jambi, Kep. Bangka Belitung, Sumsel, Lampung, Kalbar, Kaltim, Kaltara, Kalteng, Sulsei, Sulut, Sulteng, Sulbar,



BADAN METEOROLOGI KLIMATOLOGI DAN GEOFISIKA
STASIUN METEOROLOGI SULTAN SYARIF KASIM II PEKANBARU

Bandar Udara Sultan Syarif Kasim II Pekanbaru 28284 Telp. (0761) 674791, Fax 73701
website : www.stametpekanbaru.com email : bmgpku@yahoo.com

	<p>Gorontalo, Maluku Utara, Papua Barat Daya, Papua Barat, Papua Tengah.</p> <p>SST anomali : -2.0 s/d +3.0 °C: Potensi penguapan (penambahan massa uap air) di perairan barat dan timur Sumatera, Selat Malaka, Selat Karimata, Laut Natuna, Selat Sunda, pesisir utara Jawa-NTT, Laut Jawa, Laut Flores, Selat Makassar, Teluk Tomini, Teluk Bone, Teluk Tolo, Laut Sulawesi, Laut Maluku, Laut Seram, Laut Halmahera, Laut Arafura bag timur, perairan utara Papua.</p>
5. Analisa RASON	<p>Analisa RASON, 14 Mei 2026 Pukul 12 UTC (19.00 WIB) Stasiun: 96109 - WIBB (Pekanbaru/SSK II) Tingkat Pertumbuhan Awan * LCL (Dasar Awan): 707 m MSL * LFC (Level Konveksi): 1161 m MSL * CCL: 1572 m MSL5 * Freezing Level (0°C): 5298 m MSL * Equilibrium Level (EL): 57.000 ft MSL Indeks Stabilitas: * CAPE Total: 2704 J/kg * K-Index (KI): 37.2 * Lifted Index (LI): -4.9 * Total Index (TI): 42.1 * Precipitable Water (PW): 6.24 cm * Status Labilitas: Kuat Lapisan Angin: * 925 mb: Selatan (S) / 02 knot * 800 mb: Barat (W) / 5 knot * 700 mb: Timur (E) /5 knot ANALISA: 1. Atmosfer hari ini di kondisi labil kuat yaitu (CAPE 2704 J/Kg dan TI 42.1 pada pukul 12.00 utc) mendukung aktivitas konvektif, terutama dipengaruhi oleh pemanasan lokal didukung oleh kandungan uap air yang cukup tinggi $PW > 6.24$ cm (62.4 mm). 2. Data RASON pada sore kemaren (EL 57.000 ft MSL). Potensi pertumbuhan awan teridentifikasi pada lapisan ketinggian permukaan – 18.000 ft. Kesimpulan: Kondisi atmosfer secara umum berada pada kategori labil kuat, dengan potensi pertumbuhan awan konvektif yang signifikan. Kondisi ini dapat menimbulkan hujan intensitas ringan hingga sedang yang dapat disertai dengan petir dan angin kencang.</p>

IV. KESIMPULAN

- Curah hujan dengan intensitas lebat tanggal 15 Mei 2026 (24 jam UTC) tercatat di wilayah Provinsi Riau yaitu data curah hujan di **Stamet Japura Inhu Kab. Indragiri Hulu (67.6 mm)**, **ARG Bukit Batu Kab. Bengkalis (71.0 mm)**, **ARG Bantan Kab. Bengkalis (82.0mm)** dan **ARG Batang Cenaku Kab. Indragiri Hulu (63.2 mm)**.
- Berdasarkan citra radar cuaca tanggal 15 Mei 2026 pukul 22.00 WIB terpantau awan konvektif sudah matang di wilayah Riau bagian Barat, Utara dan Pesisir Timur. Gugusan awan ini meluas ke seluruh wilayah Riau dan bertahan hingga dini hari.
- Kejadian hujan lebat ini dipicu oleh beberapa faktor meteorologis utama, yaitu: Gelombang Kelvin. Kondisi ini cukup mempengaruhi pertumbuhan awan hujan di wilayah Riau. Selain itu, adanya belokan angin di wilayah Riau dan adanya sirkulasi siklonik di perairan Riau ikut meningkatkan pertumbuhan awan hujan di wilayah Riau.
- Kondisi atmosfer yang labil sedang-kuat turut ikut meningkatkan aktivitas pertumbuhan awan konvektif di wilayah Riau.

V. INFORMASI PERINGATAN DINI

Informasi peringatan dini telah dikirimkan melalui website dan aplikasi *WhatsApp* ke beberapa *Stake Holders* yang tergabung di group Info Riau.



PERINGATAN DINI CUACA WILAYAH RIAU

15 Mei 2026

Masa Berlaku Peringatan Dini
00:10 - 03:00 WIB

Potensi terjadi hujan dengan intensitas sedang hingga lebat yang dapat disertai kilat/petir dan angin kencang

● Wilayah Peringatan Dini
● Wilayah Potensi Meluas
● Wilayah Tidak Terdampak

www.bmkg.go.id | [infoBMKG](#) | [call center 196](#)

PERINGATAN DINI CUACA WILAYAH RIAU

UPDATE Peringatan Dini Cuaca Wilayah Riau tgl 15 Mei 2026 pkl. 00:00 WIB masih berpotensi terjadi hujan dengan intensitas sedang hingga lebat yang dapat disertai kilat/petir dan angin kencang pada pkl 00:10 WIB di Kabupaten Kampar: Tambang, Siak Hulu, Kampar Kiri, Kampar Kiri Hulu, Tapung, Tapung Hilir, Tapung Hulu, Perhentian Raja, Gunung Sahilan, Kota Kampar Hulu, Kabupaten Bengkalis: Rupa, Pinggir, Kabupaten Indragiri Hilir: Kuala Indragiri, Mandah, Tanah Merah, Concong, Sungai Batang, Kabupaten Pelalawan: Uku, Langgam, Kabupaten Rokan Hulu: Kunta Darussalam, Rambah Sama, Tambusa Utara, Tandun, Kepenuhan Hulu, Kabupaten Rokan Hilir: Rimba Melintang, Pujud, Bangko Pusako, Batu Hampar, Pekaitan, Kabupaten Siak: Siak, Sungai Apit, Minas, Tualang, Sungai Mandau, Dayun, Kerinci Kanan, Bunga Raya, Kota Gasib, Kandis, Mempura, Pusako, Kabupaten Kuantan Singingi: Kuantan Tengah, Singingi, Singingi Hilir, Pangean, Logas Tanah Darat, Hulu Kuantan, Sentajo Raya, Kota Pekanbaru: Bukit Raya, Tenayan Raya, Kota Dumai: Sungai Sembilan, dan sekitarnya.

Dan dapat meluas ke wilayah Kabupaten Kampar: Kampar Kiri Hilir, Kampar Kiri Tengah, Kabupaten Bengkalis: Siak Kecil, Kabupaten Indragiri Hilir: Reteh, Enok, Tembilahan, Gaung Anak Serka, Keratang, Batang Tuaka, Gaung, Tembilahan Hulu, Kabupaten Pelalawan: Pangkalan Kurus, Bandar Sei Kijang, Kabupaten Rokan Hulu: Ujung Batu, Rambah, Tambusa, Rambah Hilir, Bangun Purba, Kabun, Pagaran Tapah Darussalam, Pendalihan Iv Kota, Kabupaten Rokan Hilir: Kubu, Bangko, Bagan Sinembah, Simpang Kanan, Kubu Babussalam, Kabupaten Siak: Lubuk Dalam, Sabak Auh, Kabupaten Kuantan Singingi: Benal, Kabupaten Kepulauan Meranti: Tebing Tinggi Barat, Merbau, Pulaumerbau, Kota Pekanbaru: Marpoyan Damai, dan sekitarnya.

Kondisi ini diperkirakan masih dapat berlangsung hingga pkl 03:00 WIB

Prakirawan BMKG - Riau

www.bmkg.go.id | [infoBMKG](#) | [call center 196](#)

PERINGATAN DINI CUACA WILAYAH RIAU

15 Mei 2026

Masa Berlaku Peringatan Dini
02:20 - 05:20 WIB

Potensi terjadi hujan dengan intensitas sedang hingga lebat yang dapat disertai kilat/petir dan angin kencang

● Wilayah Peringatan Dini
● Wilayah Potensi Meluas
● Wilayah Tidak Terdampak

www.bmkg.go.id | [infoBMKG](#) | [call center 196](#)

PERINGATAN DINI CUACA WILAYAH RIAU

UPDATE Peringatan Dini Cuaca Wilayah Riau tgl 15 Mei 2026 pkl. 02:10 WIB masih berpotensi terjadi hujan dengan intensitas sedang hingga lebat yang dapat disertai kilat/petir dan angin kencang pada pkl 02:20 WIB di Kabupaten Kampar: Tambang, Siak Hulu, Kampar Kiri, Kampar Kiri Hulu, Tapung, Tapung Hilir, Tapung Hulu, Sala, Rumbio Jaya, Bangkinang, Perhentian Raja, Kampar Timur, Kampar Utara, Kabupaten Indragiri Hilir: Rengat, Kelayang, Peranap, Batang Cenaku, Lirik, Lubuk Batu Jaya, Rakit Kulim, Kabupaten Bengkalis: Bengkalis, Bantan, Bukit Batu, Siak Kecil, Pinggir, Kabupaten Indragiri Hilir: Reteh, Kuala Indragiri, Gaung Anak Serka, Tanah Merah, Concong, Sungai Batang, Kabupaten Pelalawan: Uku, Pangkalan Kerinci, Pangkalan Kurus, Pangkalan Lesung, Langgam, Pelalawan, Kerumutan, Teluk Meranti, Kuala Kampar, Bandar Sei Kijang, Bandar Petalangan, Kabupaten Siak: Siak, Sungai Apit, Minas, Tualang, Sungai Mandau, Dayun, Kerinci Kanan, Bunga Raya, Kota Gasib, Kandis, Lubuk Dalam, Sabak Auh, Kabupaten Kuantan Singingi: Kuantan Tengah, Singingi, Kuantan Hilir, Singingi Hilir, Pangean, Logas Tanah Darat, Hulu Kuantan, Sentajo Raya, Kabupaten Kepulauan Meranti: Rangsang, Tasik Putri Puyu, Kota Pekanbaru: Pekanbaru Kota, Sail, Lima Puluh, Rumbai, Bukit Raya, Tampan, Marpoyan Damai, Tenayan Raya, Payung Sekaki, Rumbai Pesisir, Kota Dumai: Medang Kampal, dan sekitarnya.

Dan dapat meluas ke wilayah Kabupaten Indragiri Hilir: Enok, Tembilahan, Mandah, Batang Tuaka, Gaung, Tembilahan Hulu, Kabupaten Pelalawan: Bunut, Kabupaten Siak: Mempura, Pusako, Kabupaten Kepulauan Meranti: Rangsang Barat, Tebing Tinggi Barat, Merbau, Pulaumerbau, Tebing Tinggi Timur, Rangsang Pesisir, dan sekitarnya.

Kondisi ini diperkirakan masih dapat berlangsung hingga pkl 05:20 WIB

Prakirawan BMKG - Riau

www.bmkg.go.id | [infoBMKG](#) | [call center 196](#)

PERINGATAN DINI CUACA WILAYAH RIAU

15 Mei 2026

Masa Berlaku Peringatan Dini
02:20 - 05:20 WIB

Potensi terjadi hujan dengan intensitas sedang hingga lebat yang dapat disertai kilat/petir dan angin kencang

● Wilayah Peringatan Dini
● Wilayah Potensi Meluas
● Wilayah Tidak Terdampak

www.bmkg.go.id | [infoBMKG](#) | [call center 196](#)

PERINGATAN DINI CUACA WILAYAH RIAU

UPDATE Peringatan Dini Cuaca Wilayah Riau tgl 15 Mei 2026 pkl. 02:18 WIB masih berpotensi terjadi hujan dengan intensitas sedang hingga lebat yang dapat disertai kilat/petir dan angin kencang pada pkl 02:20 WIB di Kabupaten Kampar: Tambang, Siak Hulu, Kampar Kiri, Kampar Kiri Hulu, Tapung, Tapung Hilir, Tapung Hulu, Sala, Rumbio Jaya, Bangkinang, Perhentian Raja, Kampar Timur, Kampar Utara, Kabupaten Indragiri Hilir: Rengat, Kelayang, Peranap, Batang Cenaku, Lirik, Lubuk Batu Jaya, Rakit Kulim, Kabupaten Bengkalis: Bengkalis, Bantan, Bukit Batu, Siak Kecil, Pinggir, Kabupaten Indragiri Hilir: Reteh, Kuala Indragiri, Gaung Anak Serka, Tanah Merah, Concong, Sungai Batang, Kabupaten Pelalawan: Uku, Pangkalan Kerinci, Pangkalan Kurus, Pangkalan Lesung, Langgam, Pelalawan, Kerumutan, Teluk Meranti, Kuala Kampar, Bandar Sei Kijang, Bandar Petalangan, Kabupaten Siak: Siak, Sungai Apit, Minas, Tualang, Sungai Mandau, Dayun, Kerinci Kanan, Bunga Raya, Kota Gasib, Kandis, Lubuk Dalam, Sabak Auh, Kabupaten Kuantan Singingi: Kuantan Tengah, Singingi, Kuantan Hilir, Singingi Hilir, Pangean, Logas Tanah Darat, Hulu Kuantan, Sentajo Raya, Kabupaten Kepulauan Meranti: Rangsang, Tasik Putri Puyu, Kota Pekanbaru: Pekanbaru Kota, Sail, Lima Puluh, Rumbai, Bukit Raya, Tampan, Marpoyan Damai, Tenayan Raya, Payung Sekaki, Rumbai Pesisir, Kota Dumai: Medang Kampal, dan sekitarnya.

Dan dapat meluas ke wilayah Kabupaten Indragiri Hilir: Enok, Tembilahan, Mandah, Batang Tuaka, Gaung, Tembilahan Hulu, Kabupaten Pelalawan: Bunut, Kabupaten Siak: Mempura, Pusako, Kabupaten Kepulauan Meranti: Rangsang Barat, Tebing Tinggi Barat, Merbau, Pulaumerbau, Tebing Tinggi Timur, Rangsang Pesisir, dan sekitarnya.

Kondisi ini diperkirakan masih dapat berlangsung hingga pkl 05:20 WIB

Prakirawan BMKG - Riau

www.bmkg.go.id | [infoBMKG](#) | [call center 196](#)

PERINGATAN DINI CUACA WILAYAH RIAU



15 Mei 2026

Masa Berlaku Peringatan Dini
05:20 - 08:20 WIB

Potensi terjadi hujan dengan intensitas sedang hingga lebat yang dapat disertai kilat/petir dan angin kencang

- Wilayah Peringatan Dini
- Wilayah Potensi Meluas
- Wilayah Tidak Terdampak

www.bmkg.go.id | [InfoBMKG](#) | [call center 196](#)

PERINGATAN DINI CUACA WILAYAH RIAU

UPDATE Peringatan Dini Cuaca Wilayah Riau tgl 15 Mei 2026 pkl. 05:10 WIB masih berpotensi terjadi hujan dengan intensitas sedang hingga lebat yang dapat disertai kilat/petir dan angin kencang pada pkl 05:20 WIB di **Kabupaten Kampar**: Kampar, Tambang, Siak Hulu, Kampar Kiri, Kampar Kiri Hilir, Kampar Kiri Hulu, Tapung, Tapung Hilir, Tapung Hulu, Salo, Rumblo Jaya, Bangkinang, Perhentian Raja, Kampar Timur, Kampar Utara, Kampar Kiri Tengah, Gunung Sahilan, **Kabupaten Indragiri Hulu**: Rengat, Rengat Barat, Peranap, Siberida, Batang Cenaku, Batang Gangsal, Kuala Cenaku, Rakit Kulim, Batang Peranap, **Kabupaten Bengkalis**: Bengkalis, Bantan, Bukit Batu, Mandau, Rupa, Siak Kecil, Pinggir, **Kabupaten Indragiri Hilir**: Ratah, Ekok, Tempuling, Gaung Anak Serka, Mandah, Keritang, Batang Tuaka, Gaung, Kamuning, Kempas, Sungai Batang, **Kabupaten Palawaran**: Uku, Pangkalan Kerinci, Pangkalan Kurus, Langgam, Pelalawan, Bunut, Teluk Meranti, Kuala Kampar, Bandar Sei Kijang, Bandar Petalangan, **Kabupaten Rokan Hulu**: Rokan Iv Koto, **Kabupaten Rokan Hilir**: Tanah Putih, Rimba Melintang, Tanah Putih Tanjung Melawan, **Kabupaten Siak**: Sungai Apit, Minas, Tualang, Dayan, Kerinci Kanan, Koto Gasib, Lubuk Dalam, **Kabupaten Kuantan Singingi**: Kuantan Mudik, Kuantan Tengah, Kuantan Hilir, Cerenti, Bendi, Singingi Hilir, Pangsen, Inuman, Kuantan Hilir Seberang, **Kabupaten Kepulauan Meranti**: Tebing Tinggi, Rangsang Barat, Rangsang Tebing Tinggi Barat, Merbau, Pulaumerbau, Tebing Tinggi Timur, Takis Putri Puyu, Rangsang Pesisir, **Kota Pekanbaru**: Rumbai, Tampan, Tenayan Raya, Payung Sekaki, Rumbai Pesisir, **Kota Dumai**: Dumai Timur, Bukit Kapur, Sungai Sembilan, Medang Kampaj, Dumai Kota, Dumai Selatan, dan sekitarnya.

Dan dapat meluas ke wilayah **Kabupaten Kampar**: XIII Koto Kampar, Kuok, Koto Kampar Hulu, **Kabupaten Indragiri Hulu**: Ketoyang, Pasir Penyar, Lirik, Sungai Lala, Lubuk Batu Jaya, **Kabupaten Bengkalis**: Pinggir, **Kabupaten Indragiri Hilir**: Kuala Indragiri, Tanah Merah, **Kabupaten Rokan Hulu**: Ujung Batu, Kunto Darussalam, Tandun, Kabun, Pogaran Tapah Darussalam, Pendalian Iv Koto, **Kabupaten Rokan Hilir**: Bangko, Sinaboi, Bangko Pusako, Batu Hampar, **Kabupaten Siak**: Siak, Bunga Raya, Sabak Auh, Mempura, **Kabupaten Kuantan Singingi**: Singingi, Gunungtoar, Hulu Kuantan, Sentajo Raya, Pucuk Rantau, dan sekitarnya.

Kondisi ini diperkirakan masih dapat berlangsung hingga pkl 08:20 WIB

Prakirawan BMKG - Riau

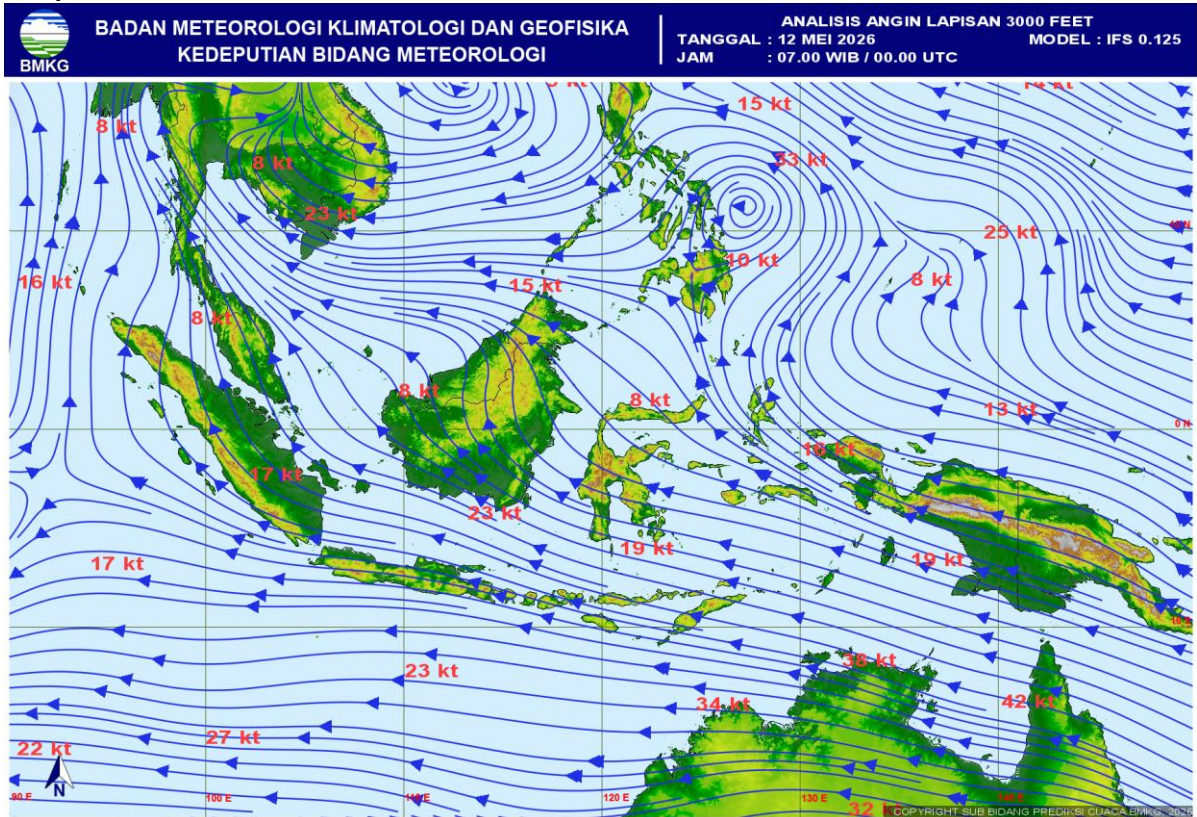
www.bmkg.go.id | [InfoBMKG](#) | [call center 196](#)

VI. PROSPEK KE DEPAN

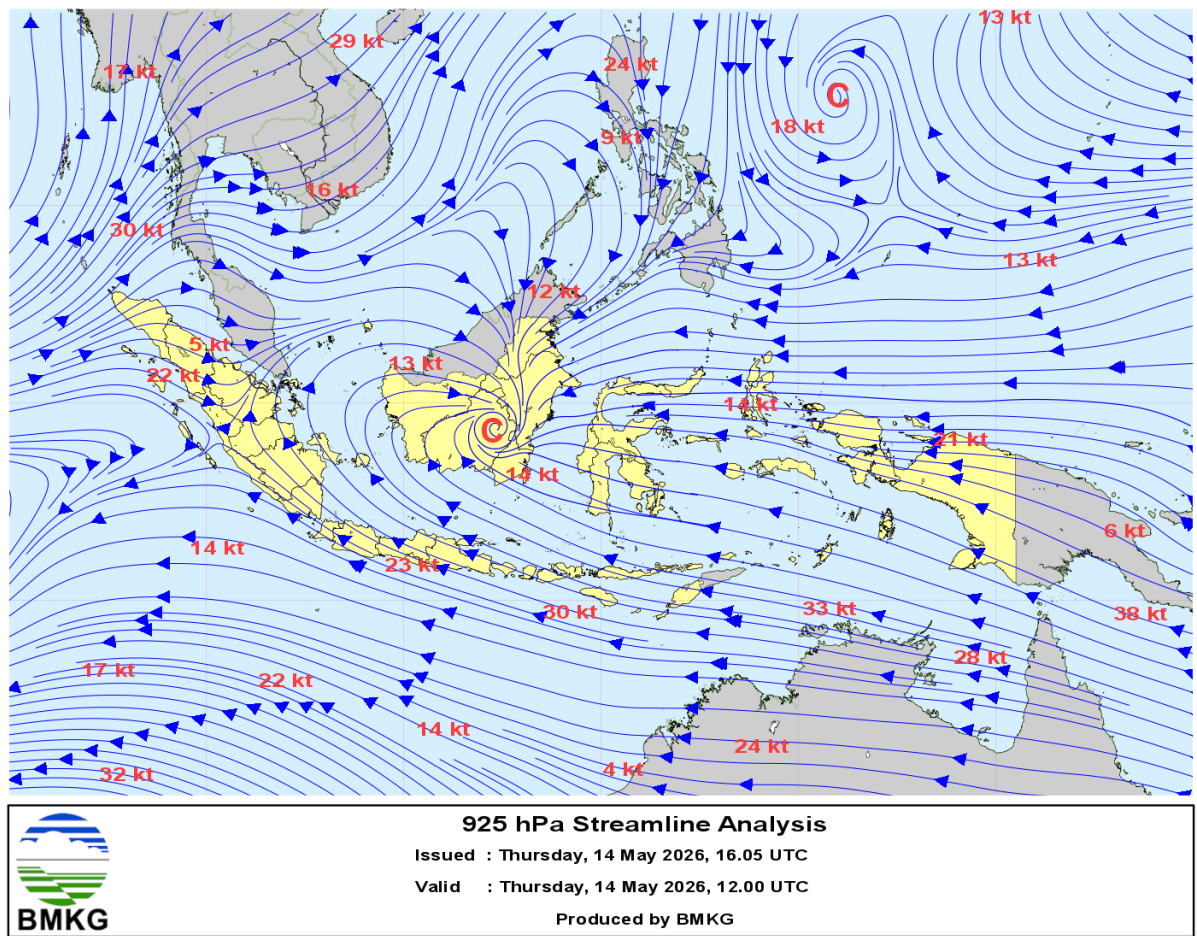
Dalam 3 hari ke depan, curah hujan di Riau diperkirakan akan lebih sedikit dibandingkan hari ini. Namun, perlu diwaspadai bahwa masih terdapat potensi hujan intensitas sedang, dimana kondisi ini disebabkan oleh adanya belokan angin yang mendukung pertumbuhan awan hujan di wilayah Riau dalam beberapa hari ke depan.

LAMPIRAN

Lampiran 1.

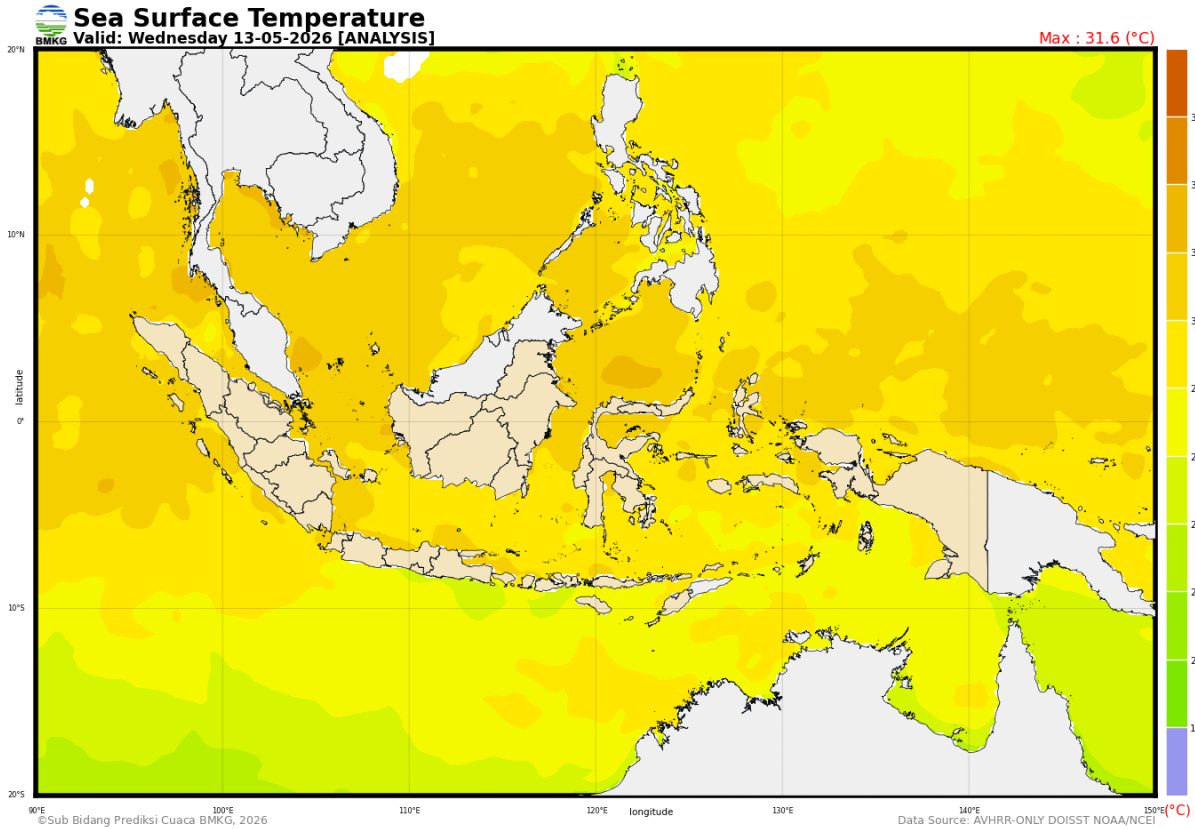


Gambar 3. Analisis Streamline tanggal 12 Mei 2026 pukul 00.00 UTC

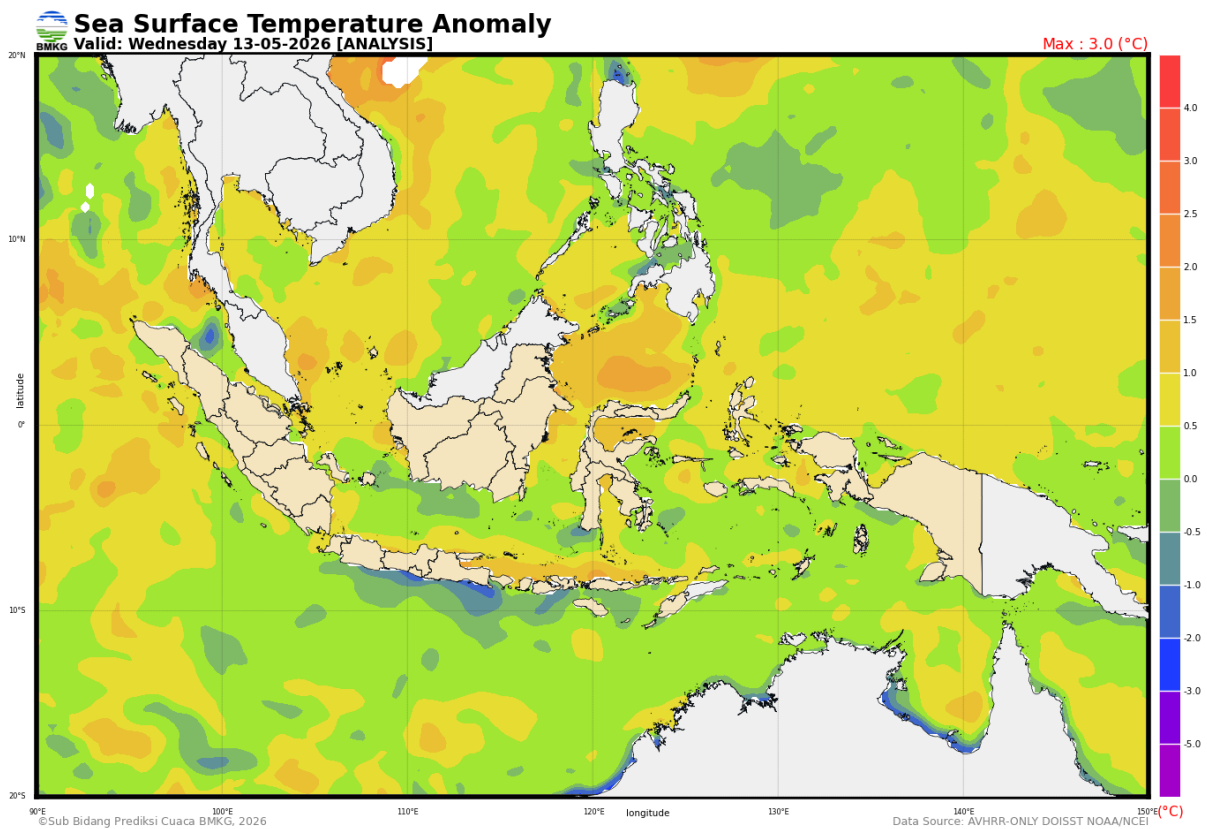


Gambar 4. Analisis Streamline tanggal 14 Mei 2026 pukul 12.00 UTC

Lampiran 2.



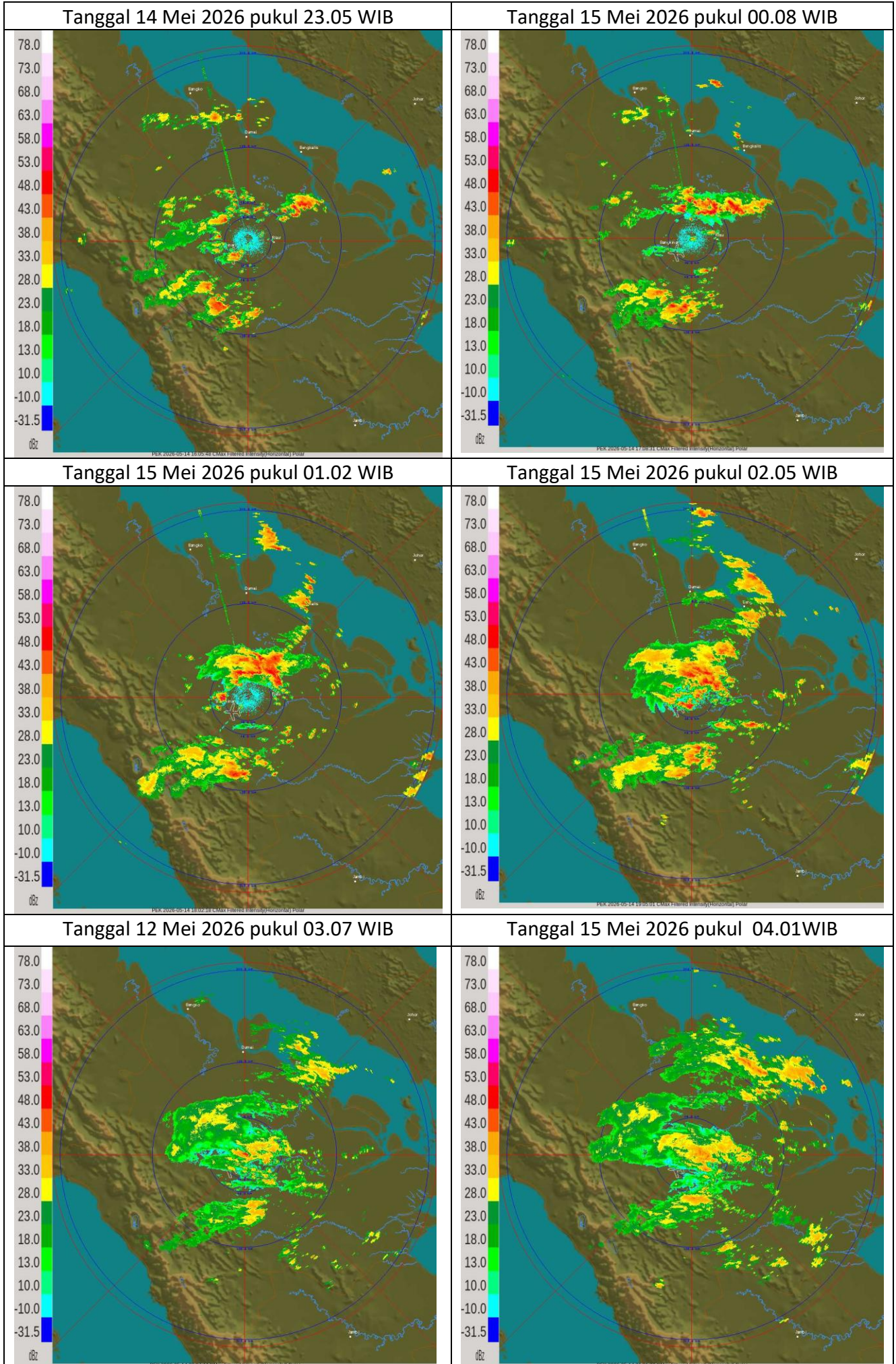
Gambar 5. Analisis SST tanggal 13 Mei 2026

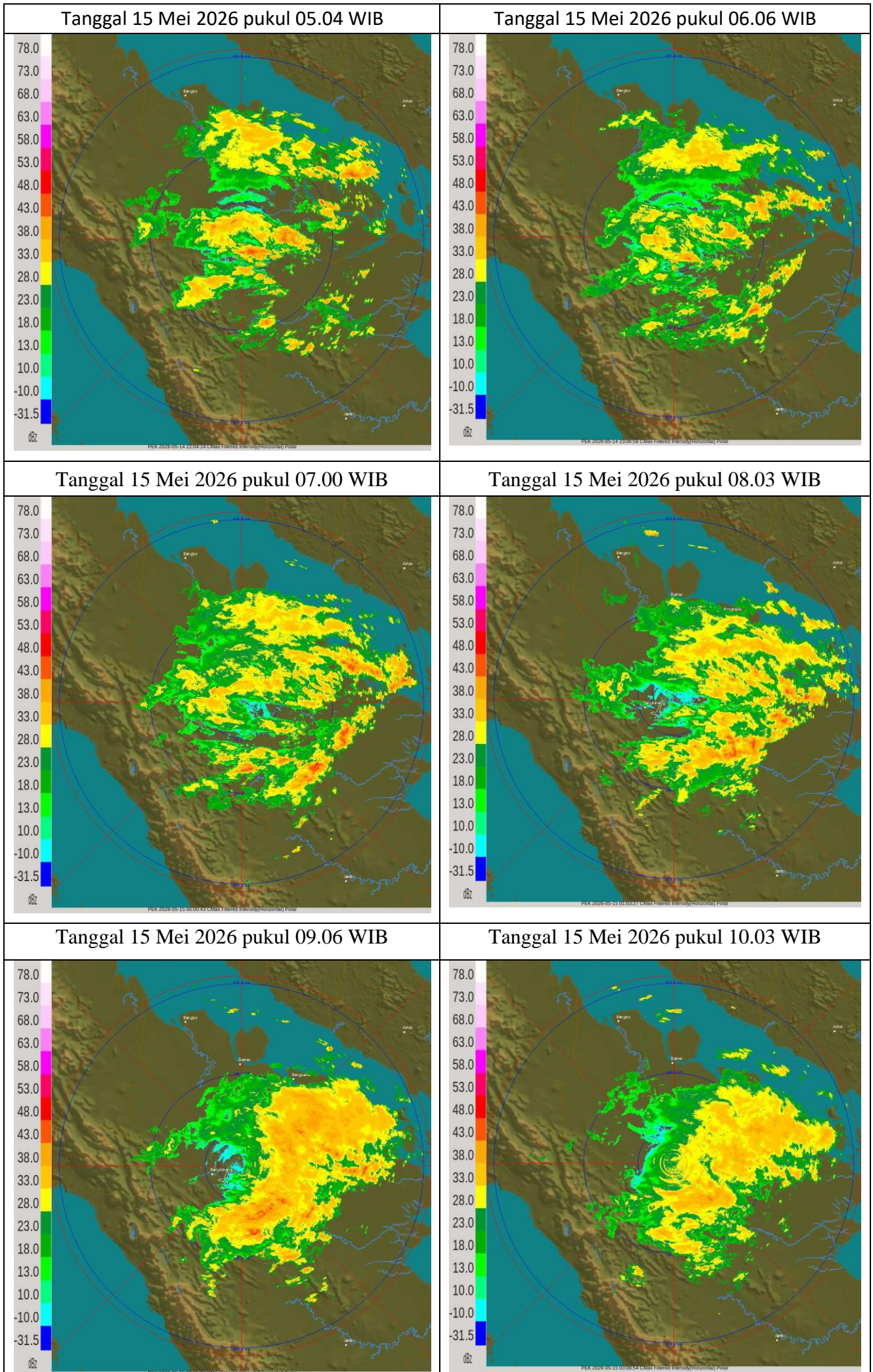


Gambar 6. Analisis Anomaly SST tanggal 13 Mei 2026

Lampiran 3.

Citra Radar Cuaca

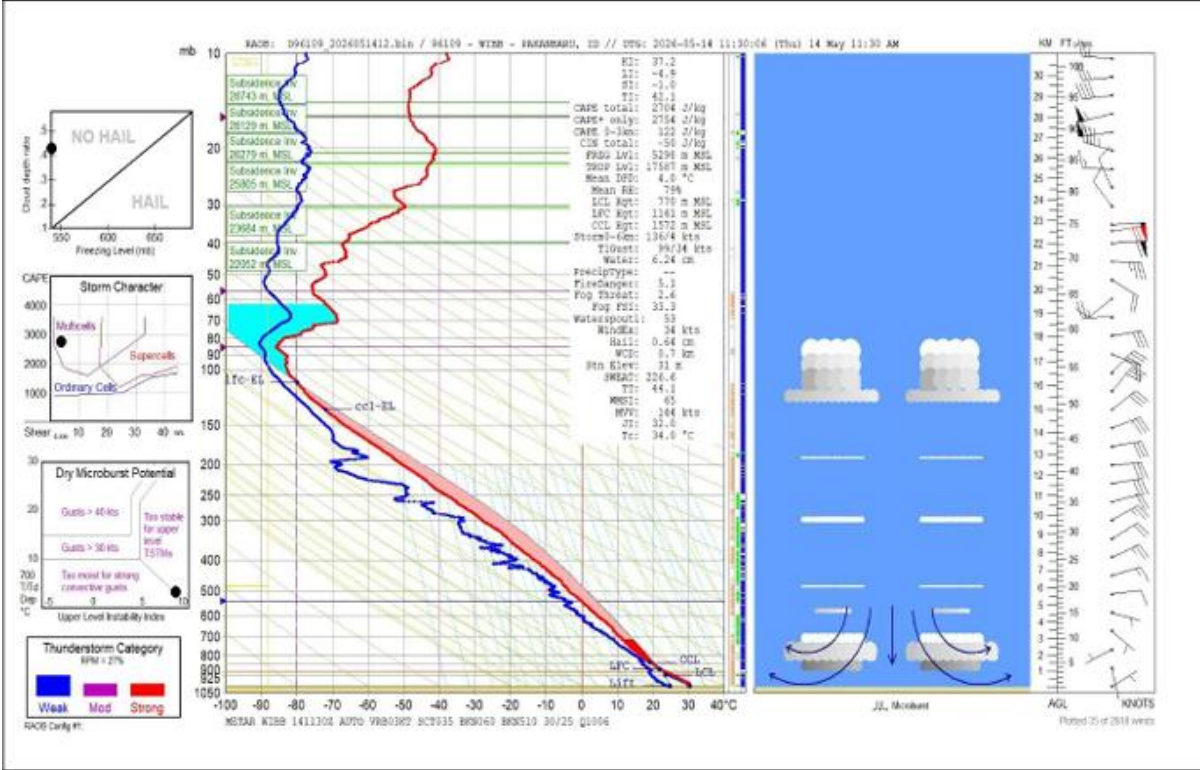




Lampiran 4.

Pengamatan RASON

RAOB 14 MEI 2026 PUKUL 12.00Z



Potensi TS	: Berpotensi TS
Awan	: Potensi awan pada ketinggian 4.000 – 60.000 Ft
Lightning	: Berpotensi lightning
Kondisi Udara	: Labil (cape > 1000)
Kandungan Air	: 62.4 mm
Arah dan kec angin : Permukaan – 75.000 FT : TL – TG dgn kec 03 – 60 Kt	
14.000 – 75.000 FT : B - BL dgn kec 10 - 55 Kt	

Mengetahui
Koordinator Bidang Data dan Informasi

Pekanbaru, 15 Mei 2026
Forecaster on Duty



Bibin Sulianto



Gita Dewi.S.