



BADAN METEOROLOGI KLIMATOLOGI DAN GEOFISIKA
STASIUN METEOROLOGI SULTAN SYARIF KASIM II PEKANBARU

Bandar Udara Sultan Syarif Kasim II Pekanbaru 28284 Telp. (0761) 674791, Fax 73701
website : www.stametpekanbaru.com email : bmgpku@yahoo.com

ANALISA CUACA KEJADIAN HUJAN LEBAT DI PROVINSI RIAU
TANGGAL 20 MEI 2026

I. INFORMASI KEJADIAN HUJAN LEBAT PETIR DAN ANGIN KENCANG

LOKASI	Kab. Rokan Hulu
TANGGAL	20 Mei 2026
DAMPAK	Belum ada laporan

II. DATA CURAH HUJAN

JUMLAH CURAH HUJAN TANGGAL 20 MEI 2026
(UPDATE TANGGAL 21 MEI 2026 PUKUL 07.00 WIB)

NAMA POS HUJAN	LOKASI	LAT	LONG	INT_CH	CH
STAMET SSK II PEKANBARU	PEKANBARU	0.46	101.44	Slight RA	0.8
STAMET JAPURA INHU	INHU	-0.34	102.33	Slight RA	1.9
POS PINANG KAMPAI	DUMAI	1.61	101.43	OFF	0
POS SSSN PELALAWAN	PELALAWAN	0.48	101.92	No RA	0.4
STAKLIM TAMBANG	KAMPAR	0.41	101.22	No RA	0
RUMBAI TIMUR	PEKANBARU	0.57	101.46	Slight RA	0.8
DUMAI TIMUR	DUMAI	1.67	101.46	No RA	0
BANGKINANG	KAMPAR	0.33	101.04	Mod RA	21.8
XIII KOTO KAMPAR	KAMPAR	0.32	100.74	Slight RA	11.8
KAMPAR KIRI	KAMPAR	0.05	101.20	Slight RA	7.2
MESONET KAMPAR	KAMPAR	0.61	100.97	OFF	0
KUALA KAMPAR	PELALAWAN	0.53	103.37	Slight RA	1.8
TELUK MERANTI	PELALAWAN	0.15	102.56	Slight RA	1.4
BANTAN	BENGGALIS	1.59	101.82	No RA	0
BUKIT BATU	BENGGALIS	1.36	102.15	No RA	0
BANDAR LAKSAMANA	BENGGALIS	1.59	101.82	No RA	0
BUNGA RAYA	SIAK	0.96	102.07	Slight RA	1.4
SIAK	SIAK	0.81	102.02	No RA	0.4
KANDIS	SIAK	0.89	101.24	No RA	0.2
MINAS	SIAK	0.70	101.44	Mod RA	47.6
PUSAKO	SIAK	1.02	102.12	Slight RA	14.8
TAMBUSAI	ROHUL	1.06	100.26	Mod RA	36
TANDUN	ROHUL	0.61	100.55	Mod RA	25.2
PASIR PANGARAIAAN	ROHUL	0.90	100.34	Heavy RA	56.6
ROKAN IV KOTO	ROHUL	0.57	100.43	Slight RA	1.8
MESONET ROHUL	ROHUL	0.84	100.34	Mod RA	38.4
RIMBA MELINTANG	ROHIL	1.85	100.98	No RA	0
TANAH PUTIH	ROHIL	1.57	101.00	Slight RA	2.2
BATANG CENAKU	INHU	-0.66	102.28	Slight RA	0.6
PEKAN ARBA	INHIL	-0.30	103.13	Slight RA	9
TEMBILAHAN	INHIL	-0.32	103.16	Slight RA	0.8
AAWS SINGINGI	KUANSING	-0.60	101.49	No RA	0
KUANTAN TENGAH	KUANSING	-0.54	101.55	No RA	0.2
TEBING TINGGI	KEP. MERANTI	1.01	102.72	No RA	0

Keterangan:

0.5 - 20.0 mm	: Hujan Ringan
20.0 - 50.0 mm	: Hujan Sedang
50.0 - 100.0 mm	: Hujan Lebat
100.0 - 150.0 mm	: Hujan Sangat Lebat
> 150.0 mm	: Hujan Ekstrem

III. ANALISIS METEOROLOGI

INDIKATOR	KETERANGAN
1. Pola Angin	<p>Berdasarkan analisis pola angin pada tanggal 20 Mei 2026 pukul 07.00 WIB (00.00 UTC) dan 19.00 WIB (12.00 UTC), terpantau adanya daerah belokan angin (<i>shearline</i>) dan pertemuan angin (konvergensi) di wilayah Riau. Kondisi ini menyebabkan terjadinya penumpukan massa udara basah yang mendukung pertumbuhan awan hujan.</p>
2. SST	<p>SST di perairan Samudera Hindia dan Selat Malaka terpantau bernilai sekitar 28.0°C – 32.0°C. Hal ini menunjukkan bahwa suhu muka laut masih cukup hangat.</p> <p>Selanjutnya, anomali SST di sekitar Samudera Hindia, Selat Malaka, dan Perairan Riau terpantau mencapai 1.5°C. Kondisi ini semakin memperkuat pasokan uap air yang mendukung pertumbuhan awan hujan di wilayah Riau.</p>
3. Citra Radar Cuaca	<p>Berdasarkan citra radar cuaca tanggal 20 Mei 2026, awan konvektif terpantau mulai tumbuh pada pukul 12.01 WIB di wilayah Riau bagian timur, tengah, dan barat. Kondisi ini terpantau bertahan dan semakin membesar merata ke hampir seluruh wilayah Riau hingga pukul 17.06 WIB.</p> <p>Selanjutnya, pada pukul 18.08 WIB awan konvektif di bagian tengah hingga timur Riau mulai meluruh, tetapi awan konvektif mulai tumbuh di wilayah Riau bagian selatan dan barat (di sekitar Kab. Kampar, Kab. Rokan Hulu, dan Kab. Rokan Hilir). Awan konvektif tersebut semakin membesar pada pukul 19.02 WIB dan bertahan hingga pukul 21.08 WIB, pergerakan awan ke arah timur-tenggara menuju sekitar wilayah Kab. Pelalawan dan Kab. Kuantan Singingi. Pada pukul 23.04 WIB awan konvektif tampak sudah meluruh. Kemudian pada pukul 00.07 WIB awan konvektif kembali tumbuh di wilayah tengah Riau dan bertahan hingga pukul 07.00 WIB.</p>
4. Dinamika Atmosfer	<ul style="list-style-type: none"> • SOI : -11.5 (signifikan > +7) —> tidak berpengaruh terhadap peningkatan pola konvektif di sebagian wilayah Indonesia bagian tengah dan timur. • Indeks ENSO di NINO 3.4 : +0.68 (signifikan < ±0.8) —> tidak berpengaruh terhadap peningkatan pola konvektif di sebagian wilayah Indonesia. • DMI : -0.16 (normal ±0.4) —> tidak berpengaruh terhadap peningkatan aktivitas/pola konvektif di wilayah Indonesia bagian barat. • MJO : Fase 4 (Maritime Continent) -> berkontribusi terhadap proses pembentukan awan hujan di wilayah Indonesia; aktif secara spasial di sebagian wilayah Aceh, Sumut, Sumbar, Riau, Jambi, Kep. Riau, Kep. Bangka Belitung, P. Kalimantan, P. Sulawesi, Maluku, Maluku Utara, P. Papua. • Gel. Atmosfer : <ul style="list-style-type: none"> • Kelvin -> Aceh, perairan utara Sumut. • Rossby Ekuatorial -> NIL. • Indeks Surge : +1.8 (signifikan > +10) —> Aliran massa udara dingin tidak signifikan terhadap wil. Indonesia (update 00UTC 2026/05/21). • Belokan angin dan konvergensi -> Daerah potensi pertumbuhan awan hujan di Aceh, Sumut, Riau, Kep.



BADAN METEOROLOGI KLIMATOLOGI DAN GEOFISIKA
STASIUN METEOROLOGI SULTAN SYARIF KASIM II PEKANBARU

Bandar Udara Sultan Syarif Kasim II Pekanbaru 28284 Telp. (0761) 674791, Fax 73701
website : www.stametpekanbaru.com email : bmgpku@yahoo.com

	<p>Riau, Kep. Bangka Belitung, Bengkulu, Sumsel, Lampung, Kalbar, Kaltara, Kalteng, Kalsel, Kaltim, Sulsel, Sultra, Sulut, Sulteng, Sulbar, Gorontalo, Maluku Utara, Maluku, Papua Barat Daya, Papua Barat, Papua, Papua Tengah, Papua Pegunungan.</p> <ul style="list-style-type: none">• SST anomali : -2.0 s/d +3.5 °C: Potensi penguapan (penambahan massa uap air) di Samudra Hindia barat-selatan Sumatra, perairan timur Aceh, Selat Malaka, Selat Karimata, Laut Natuna, Laut Cina Selatan, Selat Sunda, Laut Jawa, Laut Flores, Selat Makassar, Teluk Tomini, Teluk Bone, Teluk Tolo, Laut Sulawesi, Laut Maluku, Laut Seram, Laut Banda, Laut Halmahera, Teluk Cendrawasih, perairan utara Papua.
5. Analisis RASON	<p>Analisa RASON 20 Mei 2026 Pukul 12 UTC (19.00 WIB) Stasiun: 96109 - WIBB (Pekanbaru/SSK II)</p> <p>Tingkat Pertumbuhan Awan</p> <ul style="list-style-type: none">* LCL (Dasar Awan): 910 m MSL* LFC (Level Konveksi): 1191 m MSL* CCL: 1265 m MSL* Freezing Level (0°C): 5240 m MSL* Equilibrium Level (EL): 51.000 ft MSL, <p>Indeks Stabilitas:</p> <ul style="list-style-type: none">* CAPE Total: 2289 J/kg* K-Index (KI): 38.7* Lifted Index (LI): -5.2* Precipitable Water (PW): 6.66 cm* Status Labilitas: Labil Kuat <p>Lapisan Angin:</p> <ul style="list-style-type: none">* 925 mb: Timur Laut (NE) / 05 knot* 800 mb: Utara (N) / 05 knot* 700 mb: Barat (W) / 10 knot <p>ANALISA:</p> <ol style="list-style-type: none">1. Atmosfer hari ini di kondisi labil kuat yaitu (CAPE 2.289 J/Kg dan TI 43.9) yang mendukung aktivitas konvektif, terutama dipengaruhi oleh pemanasan lokal dan didukung kandungan uap air yang cukup tinggi dengan PW > 6.66 cm (66.6 mm).2. Data RASON pada sore kemaren (EL 51.000 ft MSL). Potensi pertumbuhan awan teridentifikasi pada lapisan ketinggian permukaan – 56.000 ft. <p>Kesimpulan: Kondisi atmosfer secara umum berada pada kategori labil kuat, dengan potensi pertumbuhan awan konvektif yang signifikan. Kondisi ini dapat menimbulkan hujan intensitas ringan hingga sedang yang dapat disertai dengan petir dan angin kencang.</p>

IV. KESIMPULAN

- Curah hujan dengan intensitas lebat tanggal 20 Mei 2026 (24 jam) tercatat di wilayah Provinsi Riau seperti data curah hujan di ARG Pasir Pangarairan Kab. Rokan Hulu sebesar 56.6 mm.
- Berdasarkan citra radar cuaca tanggal 20 Mei 2026, awan konvektif terpantau mulai tumbuh pada pukul 12.01 WIB di wilayah Riau bagian timur, tengah, dan barat. Kondisi ini terpantau bertahan dan semakin membesar merata ke hampir seluruh wilayah Riau hingga pukul 17.06 WIB. Selanjutnya, pada pukul 18.08 WIB awan konvektif di bagian tengah hingga timur Riau mulai meluruh, tetapi awan konvektif mulai tumbuh di wilayah Riau bagian selatan dan barat dan bertahan hingga pukul 21.08 WIB, pergerakan awan ke arah timur-tenggara. Pada pukul 23.04 WIB awan konvektif tampak sudah meluruh. Kemudian pada pukul 00.07 WIB awan konvektif kembali tumbuh di wilayah tengah Riau dan bertahan hingga pukul 07.00 WIB.
- Hujan dengan intensitas sedang hingga lebat yang terjadi di wilayah Riau dipicu karena adanya *shearline* dan konvergensi yang menyebabkan terjadinya penumpukan massa udara basah sehingga mendukung terjadinya pertumbuhan awan konvektif di wilayah Riau.
- Kondisi atmosfer yang labil sedang-kuat turut ikut meningkatkan aktivitas pertumbuhan awan konvektif di wilayah Riau.

V. INFORMASI PERINGATAN DINI

Informasi peringatan dini telah dikirimkan melalui website dan aplikasi *WhatsApp* ke beberapa *Stake Holders* yang tergabung di group Info Riau.



PERINGATAN DINI CUACA WILAYAH RIAU

20 Mei 2026

Masa Bertaku Peringatan Dini
14:10 - 17:00 WIB

Potensi terjadi hujan dengan intensitas sedang hingga lebat yang dapat disertai kilat/petir dan angin kencang

● Wilayah Peringatan Dini
● Wilayah Potensi Meluas
● Wilayah Tidak Terdampak

www.bmkg.go.id | infoBMKG | call center 196

PERINGATAN DINI CUACA WILAYAH RIAU

UPDATE Peringatan Dini Cuaca Wilayah Riau tgl 20 Mei 2026 pkl. 14:00 WIB masih berpotensi terjadi hujan dengan intensitas sedang hingga lebat yang dapat disertai kilat/petir dan angin kencang pada pkl 14:10 WIB di Kabupaten Kampar: Tambang, Tapung, Tapung Hilir, Tapung Hulu, Kabupaten Bengkalis: Mandau, Siak Kecil, Panggir, Bukit Batu, Kabupaten Indragiri Hilir: Mandah, Kateman, Pelangiran, Teluk Belengkong, Pulau Burung, Kabupaten Pelalawan: Utau, Pangkalan Kerinci, Pangkalan Kuras, Langgam, Pelalawan, Kerumutan, Bunut, Teluk Meranti, Kuala Kampar, Bandar Sei Kijang, Bandar Petalangan, Kabupaten Rokan Hulu: Rokan Iv Kota, Kunto Darussalam, Bonal Darussalam, Kabupaten Rokan Hilir: Tanah Putih, Rimba Melintang, Pajud, Pasir Limau Kapas, Pujud, Tanah Putih Tanjung Melawan, Bangko Pusako, Batu Hampar, Kabupaten Siak: Siak, Sungai Apit, Minas, Tualang, Dayun, Kerinci Kanan, Bunga Raya, Koto Gasib, Kandis, Kabupaten Kepulauan Meranti: Tebing Tinggi Barat, Merbau, Tebing Tinggi Timur, Tasik Putri Puyu, Kota Pekanbaru: Rumbai, Bukit Raya, Tampen, Marpoyan Damai, Payung Sekaki, Rumbai Pesisir, Kota Dumai: Bukit Kapur, Sungai Sembilan, Medang Kampal, dan sekitarnya.

Dan dapat meluas ke wilayah Kabupaten Kampar: Xiii Kota Kampar, Siak Hulu, Kampar Kiri Hulu, Perhentian Raja, Koto Kampar Hulu, Kabupaten Bengkalis: Bukit Batu, Mandau, Kabupaten Indragiri Hilir: Gaung, Kabupaten Pelalawan: Pangkalan Lesung, Kabupaten Rokan Hulu: Rambah, Kepenuhan, Tambusai Utara, Bangun Purba, Pendalian Iv Koto, Kabupaten Rokan Hilir: Kubu, Simpang Kanan, Rantau Kopar, Kabupaten Siak: Sungai Mandau, Lubuk Dalam, Sabak Auh, Mempura, Pusako, Kabupaten Kepulauan Meranti: Pulaumberbau, Kota Pekanbaru: Sukajadi, Pekanbaru Kota, Sail, Lima Puluh, Senapelan, Tenayan Raya, Kota Dumai: Dumai Barat, Dumai Timur, Dumai Kota, Dumai Selatan, dan sekitarnya.

Kondisi ini diperkirakan masih dapat berlangsung hingga pkl 17:00 WIB

Prakirawan BMKG - Riau

www.bmkg.go.id | infoBMKG | call center 196

PERINGATAN DINI CUACA WILAYAH RIAU

20 Mei 2026

Masa Bertaku Peringatan Dini
16:00 - 19:00 WIB

Potensi terjadi hujan dengan intensitas sedang hingga lebat yang dapat disertai kilat/petir dan angin kencang

● Wilayah Peringatan Dini
● Wilayah Potensi Meluas
● Wilayah Tidak Terdampak

www.bmkg.go.id | infoBMKG | call center 196

PERINGATAN DINI CUACA WILAYAH RIAU

UPDATE Peringatan Dini Cuaca Wilayah Riau tgl 20 Mei 2026 pkl. 15:50 WIB masih berpotensi terjadi hujan dengan intensitas sedang hingga lebat yang dapat disertai kilat/petir dan angin kencang pada pkl 16:00 WIB di Kabupaten Kampar: Xiii Kota Kampar, Siak Hulu, Kampar Kiri Hulu, Tapung, Tapung Hilir, Koto Kampar Hulu, Kabupaten Indragiri Hulu: Rengat, Kuala Cenaku, Kabupaten Bengkalis: Mandau, Panggir, Kabupaten Pelalawan: Pelalawan, Kerumutan, Teluk Meranti, Bandar Sei Kijang, Kabupaten Rokan Hulu: Rambah, Tambusai, Kepenuhan, Kunto Darussalam, Rambah Somo, Rambah Hilir, Bangun Purba, Tandun, Kabun, Bonal Darussalam, Kepenuhan Hulu, Kabupaten Rokan Hilir: Tanah Putih, Rimba Melintang, Pujud, Bangko Pusako, Rantau Kopar, Kabupaten Siak: Siak, Sungai Apit, Minas, Tualang, Sungai Mandau, Dayun, Koto Gasib, Mempura, Pusako, Kota Pekanbaru: Rumbai, Tenayan Raya, Rumbai Pesisir, dan sekitarnya.

Dan dapat meluas ke wilayah Kabupaten Kampar: Tambang, Kuok, Kampar Kiri, Tapung Hulu, Sato, Rumbio Jaya, Perhentian Raja, Kampar Timur, Kabupaten Pelalawan: Pangkalan Kerinci, Bunut, Kuala Kampar, Bandar Petalangan, Kabupaten Rokan Hulu: Ujung Batu, Rokan Iv Kota, Tambusai Utara, Pagaran Tapah Darussalam, Pendalian Iv Koto, Kabupaten Rokan Hilir: Tanah Putih Tanjung Melawan, Kabupaten Siak: Kerinci Kanan, Bunga Raya, Kandis, Lubuk Dalam, Kabupaten Kuantan Singingi: Singingi, Singingi Hilir, Kabupaten Kepulauan Meranti: Tebing Tinggi, Tebing Tinggi Barat, Merbau, Pulaumberbau, Tebing Tinggi Timur, Tasik Putri Puyu, Kota Pekanbaru: Sukajadi, Pekanbaru Kota, Sail, Lima Puluh, Senapelan, Bukit Raya, Tampen, Marpoyan Damai, Payung Sekaki, dan sekitarnya.

Kondisi ini diperkirakan masih dapat berlangsung hingga pkl 19:00 WIB

Prakirawan BMKG - Riau

www.bmkg.go.id | infoBMKG | call center 196

PERINGATAN DINI CUACA WILAYAH RIAU

20 Mei 2026

Masa Bertaku Peringatan Dini
17:00 - 20:00 WIB

Potensi terjadi hujan dengan intensitas sedang hingga lebat yang dapat disertai kilat/petir dan angin kencang

● Wilayah Peringatan Dini
● Wilayah Potensi Meluas
● Wilayah Tidak Terdampak

www.bmkg.go.id | infoBMKG | call center 196

PERINGATAN DINI CUACA WILAYAH RIAU

UPDATE Peringatan Dini Cuaca Wilayah Riau tgl 20 Mei 2026 pkl. 16:50 WIB masih berpotensi terjadi hujan dengan intensitas sedang hingga lebat yang dapat disertai kilat/petir dan angin kencang pada pkl 17:00 WIB di Kabupaten Kampar: Bangkinang Kota, Kampar, Tambang, Xiii Kota Kampar, Kuok, Siak Hulu, Kampar Kiri, Kampar Kiri Hulu, Tapung, Sato, Rumbio Jaya, Bangkinang, Perhentian Raja, Kampar Utara, Kabupaten Bengkalis: Siak Kecil, Kabupaten Pelalawan: Pangkalan Kerinci, Pangkalan Kuras, Pangkalan Lesung, Langgam, Bandar Petalangan, Kabupaten Rokan Hulu: Ujung Batu, Rokan Iv Kota, Tandun, Kabun, Pagaran Tapah Darussalam, Pendalian Iv Koto, Kabupaten Rokan Hilir: Pasir Limau Kapas, Simpang Kanan, Kabupaten Siak: Minas, Kandis, Sabak Auh, Kabupaten Kuantan Singingi: Singingi, Singingi Hilir, Kota Pekanbaru: Sukajadi, Pekanbaru Kota, Sail, Lima Puluh, Senapelan, Rumbai, Tampen, Marpoyan Damai, Payung Sekaki, Rumbai Pesisir, Kota Dumai: Bukit Kapur, dan sekitarnya.

Dan dapat meluas ke wilayah Kabupaten Kampar: Kampar Kiri Hilir, Tapung Hilir, Tapung Hulu, Kampar Timur, Kampar Kiri Tengah, Gunung Sahilan, Koto Kampar Hulu, Kabupaten Indragiri Hulu: Kuala Cenaku, Kabupaten Bengkalis: Siak Kecil, Kabupaten Pelalawan: Pangkalan Kerinci, Pangkalan Kuras, Pangkalan Lesung, Langgam, Bandar Petalangan, Kabupaten Rokan Hulu: Ujung Batu, Rokan Iv Kota, Tandun, Kabun, Pagaran Tapah Darussalam, Pendalian Iv Koto, Kabupaten Rokan Hilir: Pasir Limau Kapas, Simpang Kanan, Kabupaten Siak: Minas, Kandis, Sabak Auh, Kabupaten Kuantan Singingi: Singingi, Singingi Hilir, Kota Pekanbaru: Sukajadi, Pekanbaru Kota, Sail, Lima Puluh, Senapelan, Rumbai, Tampen, Marpoyan Damai, Payung Sekaki, Rumbai Pesisir, Kota Dumai: Bukit Kapur, dan sekitarnya.

Kondisi ini diperkirakan masih dapat berlangsung hingga pkl 20:00 WIB

Prakirawan BMKG - Riau

www.bmkg.go.id | infoBMKG | call center 196

PERINGATAN DINI CUACA WILAYAH RIAU



20 Mei 2026
Masa Bertaku Peringatan Dini
19:20 - 22:00 WIB

Potensi terjadi hujan dengan intensitas sedang hingga lebat yang dapat disertai kilat/petir dan angin kencang

● Wilayah Peringatan Dini
 ● Wilayah Potensi Meluas
 ● Wilayah Tidak Terdampak

www.bmkg.go.id | infoBMKG | call center 196

PERINGATAN DINI CUACA WILAYAH RIAU

UPDATE Peringatan Dini Cuaca Wilayah Riau tgl 20 Mei 2026 pkl. 19:10 WIB masih berpotensi terjadi hujan dengan intensitas sedang hingga lebat yang dapat disertai kilat/petir dan angin kencang pada pkl 19:20 WIB di **Kabupaten Kampar: Bangkinang Kota, Kampar, XIII Koto Kampar, Kuok, Kampar Kiri, Kampar Kiri Hulu, Tapung, Tapung Hulu, Salo, Bangkinang, Koto Kampar Hulu, Kabupaten Rokan Hulu: Ujung Batu, Rokan Iv Koto, Rambah, Tambusai, Kepenuhan, Rambah Samo, Rambah Hilir, Tambusai Utara, Tandun, Kabun, Pagaran Tapah Darussalam, Kepenuhan Hulu, Pendallian Iv Koto, Kabupaten Rokan Hilir: Tanah Putih, Rimba Melintang, Bagan Sinembah, Pujud, Tanah Putih Tanjung Melawan, Bangko Pusako, Kabupaten Kuantan Singingi: Singingi, Hulu Kuantan, dan sekitarnya.**

Dan dapat meluas ke wilayah Kabupaten Kampar: Tambang, Kampar Kiri Hilir, Tapung Hilir, Rumbio Jaya, Perhentian Raja, Kampar Timur, Kampar Utara, Kampar Kiri Tengah, Gunung Sahilan, Kabupaten Rokan Hulu: Kunto Darussalam, Bonai Darussalam, Kabupaten Rokan Hilir: Simpang Kanan, Kabupaten Kuantan Singingi: Kuantan Mudi, Kuantan Tengah, Gunungtoar, Singingi Hilir, dan sekitarnya.

Kondisi ini diperkirakan masih dapat berlangsung hingga pkl 22:00 WIB

Prakirawan BMKG - Riau

www.bmkg.go.id | infoBMKG | call center 196

PERINGATAN DINI CUACA WILAYAH RIAU



20 Mei 2026
Masa Bertaku Peringatan Dini
21:40 - 00:40 WIB

Potensi terjadi hujan dengan intensitas sedang hingga lebat yang dapat disertai kilat/petir dan angin kencang

● Wilayah Peringatan Dini
 ● Wilayah Potensi Meluas
 ● Wilayah Tidak Terdampak

www.bmkg.go.id | infoBMKG | call center 196

PERINGATAN DINI CUACA WILAYAH RIAU

UPDATE Peringatan Dini Cuaca Wilayah Riau tgl 20 Mei 2026 pkl. 21:30 WIB masih berpotensi terjadi hujan dengan intensitas sedang hingga lebat yang dapat disertai kilat/petir dan angin kencang pada pkl 21:40 WIB di **Kabupaten Kampar: XII Koto Kampar, Kuok, Siak Hulu, Kampar Kiri, Kampar Kiri Hilir, Kampar Kiri Hulu, Tapung, Tapung Hulu, Salo, Kampar Kiri Tengah, Gunung Sahilan, Koto Kampar Hulu, Kabupaten Bengkalis: Mandau, Pinggir, Kabupaten Pelalawan: Pangkalan Kerinci, Pangkalan Kuras, Langgam, Pelalawan, Bandar Sei Kijang, Kabupaten Rokan Hulu: Rokan Iv Koto, Tambusai, Tambusai Utara, Tandun, Kabun, Kabupaten Rokan Hilir: Bagan Sinembah, Pujud, Simpang Kanan, Rantau Kapar, Kabupaten Siak: Sungai Mandau, Dayun, Kerinci Kanan, Koto Gasib, Lubuk Dalam, Kabupaten Kuantan Singingi: Singingi Hilir, Loges Tanah Darat, Kota Pekanbaru: Tenayan Raya, dan sekitarnya.**

Dan dapat meluas ke wilayah Kabupaten Kampar: Bangkinang Kota, Kampar, Tambang, Tapung Hilir, Rumbio Jaya, Bangkinang, Perhentian Raja, Kampar Timur, Kampar Utara, Kabupaten Indragiri Hulu: Kelayang, Pasir Penyau, Peranap, Lirik, Sungai Lalo, Lubuk Batu Jaya, Rakit Kulim, Batang Peranap, Kabupaten Bengkalis: Bukit Batu, Siak Kecil, Kabupaten Pelalawan: Ulu, Pangkalan Lesang, Kerumutan, Bunut, Teluk Meranti, Bandar Petalangan, Kabupaten Rokan Hulu: Ujung Batu, Rambah, Kepenuhan, Kunto Darussalam, Rambah Samo, Rambah Hilir, Bangun Purba, Bonai Darussalam, Pagaran Tapah Darussalam, Kepenuhan Hulu, Pendallian Iv Koto, Kabupaten Rokan Hilir: Kubu, Bangko, Tanah Putih, Rimba Melintang, Pasir Limau Kapas, Sinaboi, Tanah Putih Tanjung Melawan, Bangko Pusako, Batu Hampar, Pekaitan, Kubu Bahussalam, Kabupaten Siak: Sungai Api, Minas, Tutuang, Sungai Raya, Kandis, Sabak Auh, Mempura, Bumut, Kabupaten Kuantan Singingi: Kuantan Mudi, Kuantan Tengah, Singingi, Kuantan Hilir, Cerenti, Benai, Gunungtoar, Pangean, Inuman, Hulu Kuantan, Kuantan Hilir Seberang, Sentajo Raya, Pucok Rantau, Kota Pekanbaru: Sukajadi, Pekanbaru Kota, Sali, Lima Puluh, Senapelan, Rumbai, Bukit Raya, Tampian, Marpyan Damai, Payung Sekaki, Rumbai Pasisir, dan sekitarnya.

Kondisi ini diperkirakan masih dapat berlangsung hingga pkl 00:40 WIB

Prakirawan BMKG - Riau

www.bmkg.go.id | infoBMKG | call center 196

PERINGATAN DINI CUACA WILAYAH RIAU



21 Mei 2026
Masa Bertaku Peringatan Dini
00:30 - 03:30 WIB

Potensi terjadi hujan dengan intensitas sedang hingga lebat yang dapat disertai kilat/petir dan angin kencang

● Wilayah Peringatan Dini
 ● Wilayah Potensi Meluas
 ● Wilayah Tidak Terdampak

www.bmkg.go.id | infoBMKG | call center 196

PERINGATAN DINI CUACA WILAYAH RIAU

UPDATE Peringatan Dini Cuaca Wilayah Riau tgl 21 Mei 2026 pkl. 00:20 WIB masih berpotensi terjadi hujan dengan intensitas sedang hingga lebat yang dapat disertai kilat/petir dan angin kencang pada pkl 00:30 WIB di **Kabupaten Kampar: Kampar, XIII Koto Kampar, Kampar Kiri, Kampar Kiri Hilir, Kampar Kiri Hulu, Kampar Kiri Tengah, Gunung Sahilan, Kabupaten Indragiri Hulu: Kelayang, Lubuk Batu Jaya, Kabupaten Pelalawan: Uku, Pangkalan Kuras, Langgam, Bandar Petalangan, Kabupaten Rokan Hulu: Ujung Batu, Rokan Iv Koto, Rambah, Tambusai, Kepenuhan, Kunto Darussalam, Rambah Samo, Rambah Hilir, Tambusai Utara, Bangun Purba, Kepenuhan Hulu, Kabupaten Kuantan Singingi: Loges Tanah Darat, dan sekitarnya.**

Dan dapat meluas ke wilayah Kabupaten Kampar: Bangkinang Kota, Tambang, Kuok, Siak Hulu, Tapung, Tapung Hilir, Tapung Hulu, Salo, Rumbio Jaya, Bangkinang, Perhentian Raja, Kampar Timur, Kampar Utara, Koto Kampar Hulu, Kabupaten Indragiri Hulu: Rengat, Rengat Barat, Pasir Penyau, Peranap, Siberida, Batang Cenaku, Batang Gansal, Lirik, Sungai Lalo, Rakit Kulim, Kabupaten Pelalawan: Pangkalan Lesang, Pelalawan, Kerumutan, Bunut, Teluk Meranti, Kabupaten Rokan Hulu: Tandun, Kabun, Bonai Darussalam, Pagaran Tapah Darussalam, Pendallian Iv Koto, Kabupaten Rokan Hilir: Pujud, Kabupaten Kuantan Singingi: Kuantan Tengah, Singingi, Kuantan Hilir, Cerenti, Benai, Singingi Hilir, Pangean, Inuman, Kuantan Hilir Seberang, Sentajo Raya, dan sekitarnya.

Kondisi ini diperkirakan masih dapat berlangsung hingga pkl 03:30 WIB

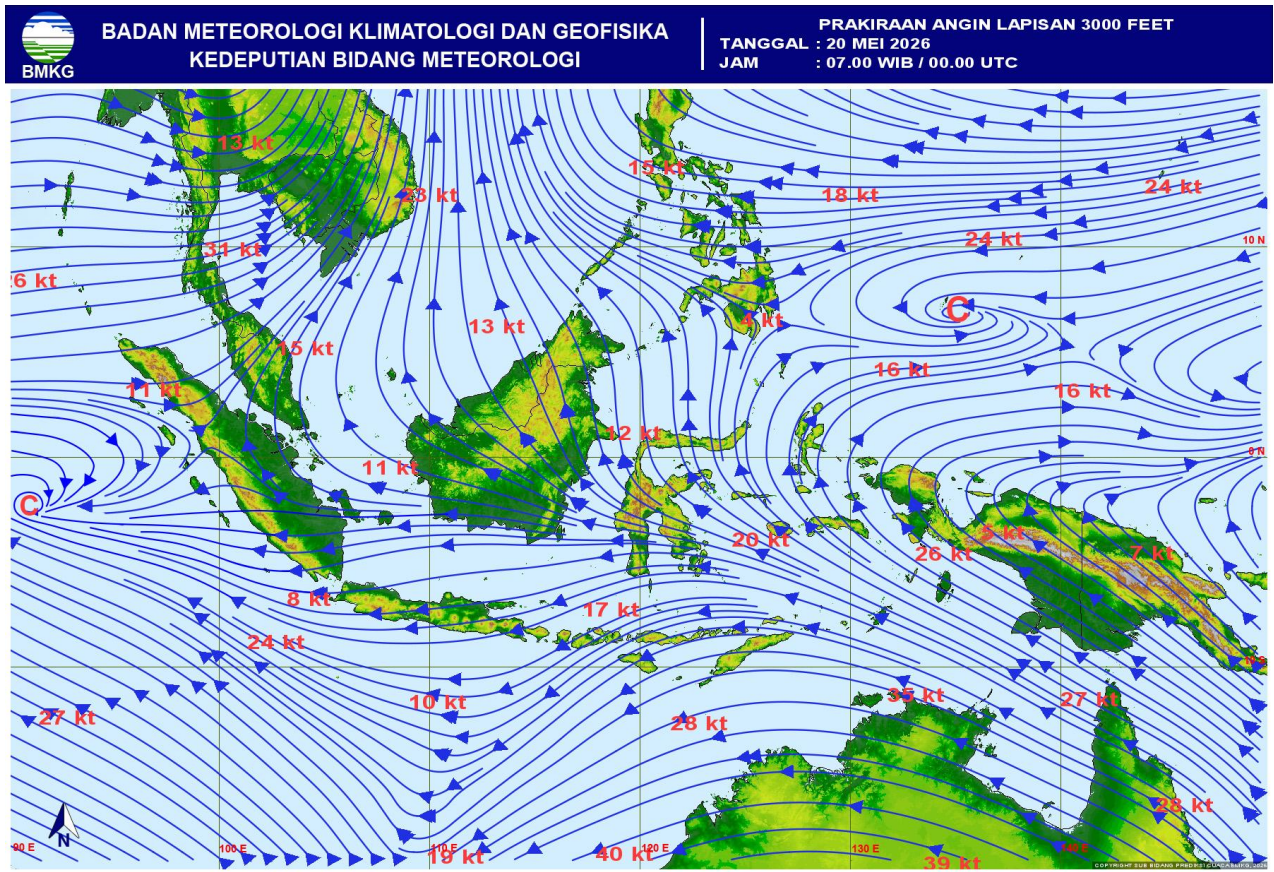
Prakirawan BMKG - Riau

www.bmkg.go.id | infoBMKG | call center 196

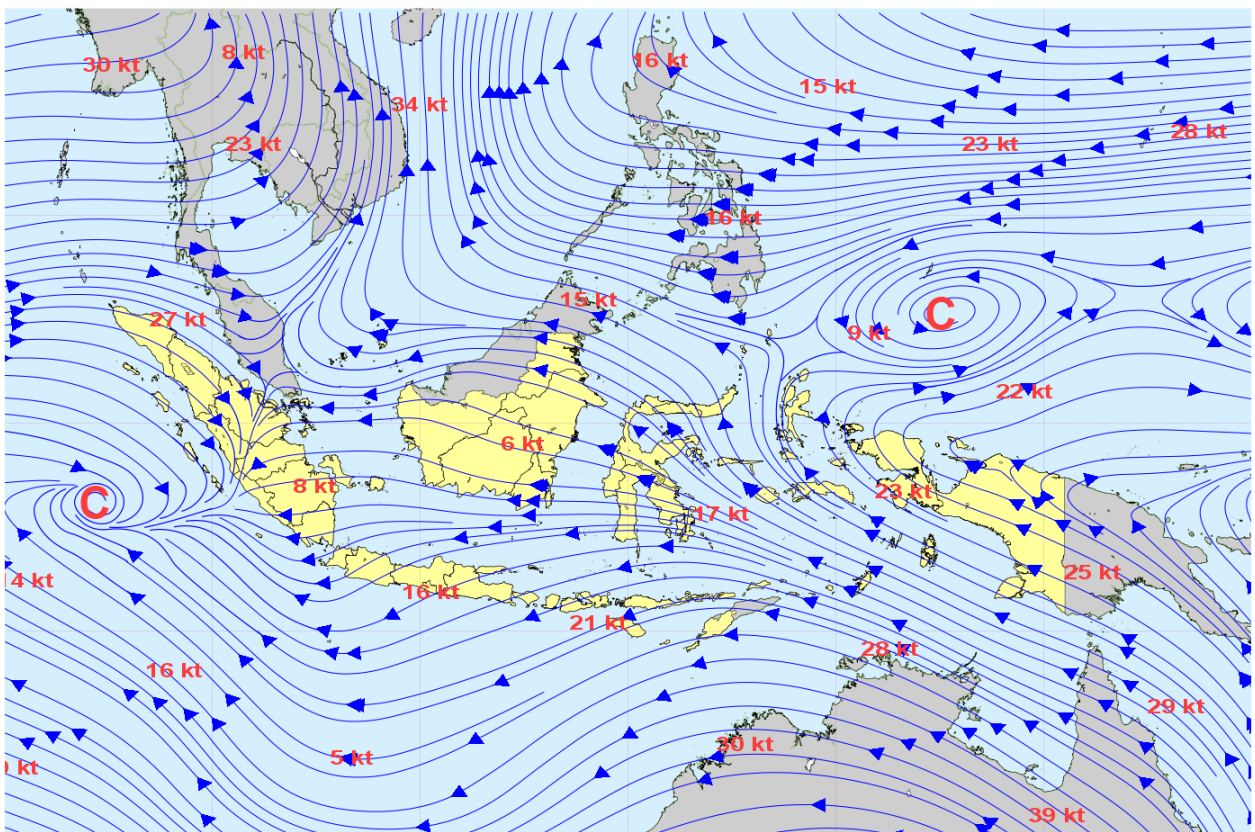
VI. PROSPEK KE DEPAN

- Hujan dengan intensitas ringan hingga lebat yang dapat disertai petir dan angin kencang diperkirakan masih terjadi terutama pada siang/sore dan malam/dini hari.

LAMPIRAN
Lampiran 1.

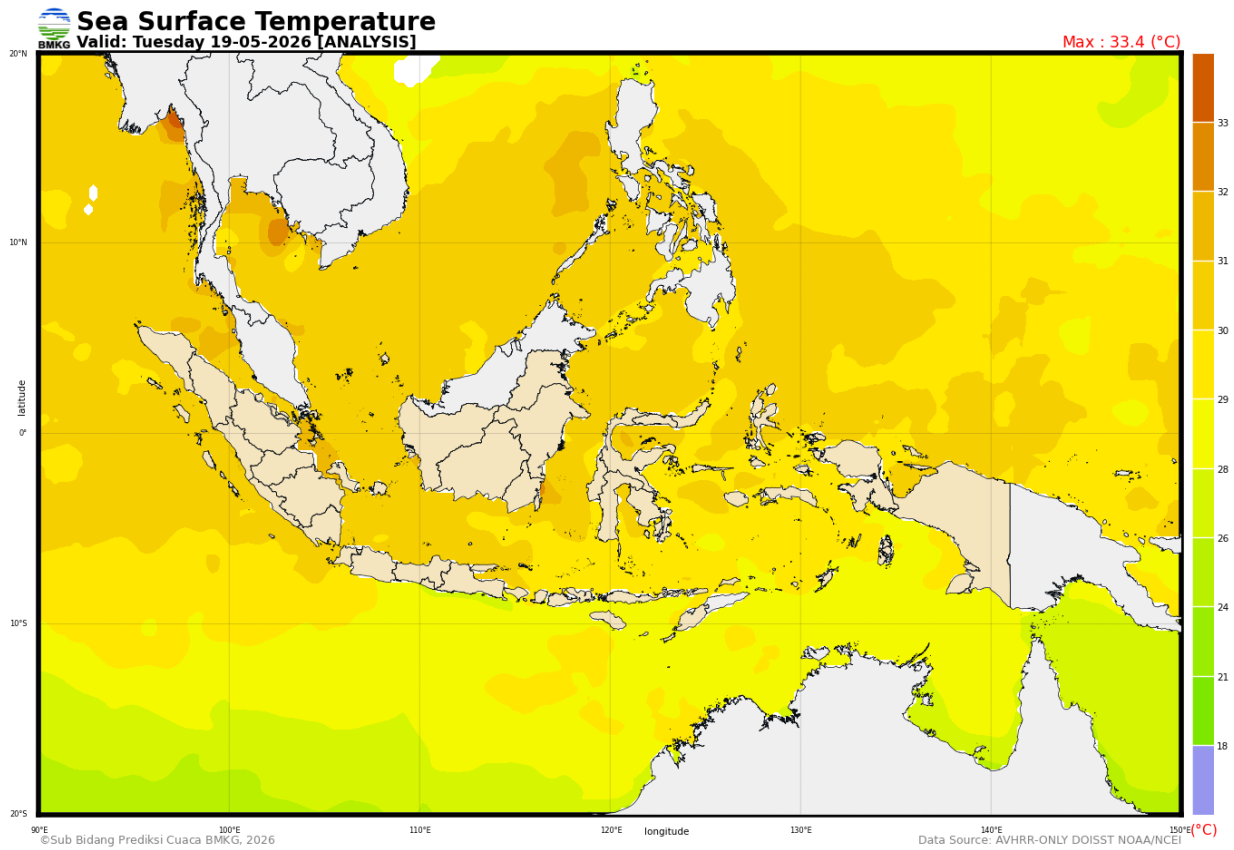


Gambar 1. Analisis Streamline tanggal 20 Mei 2026 pukul 00.00 UTC

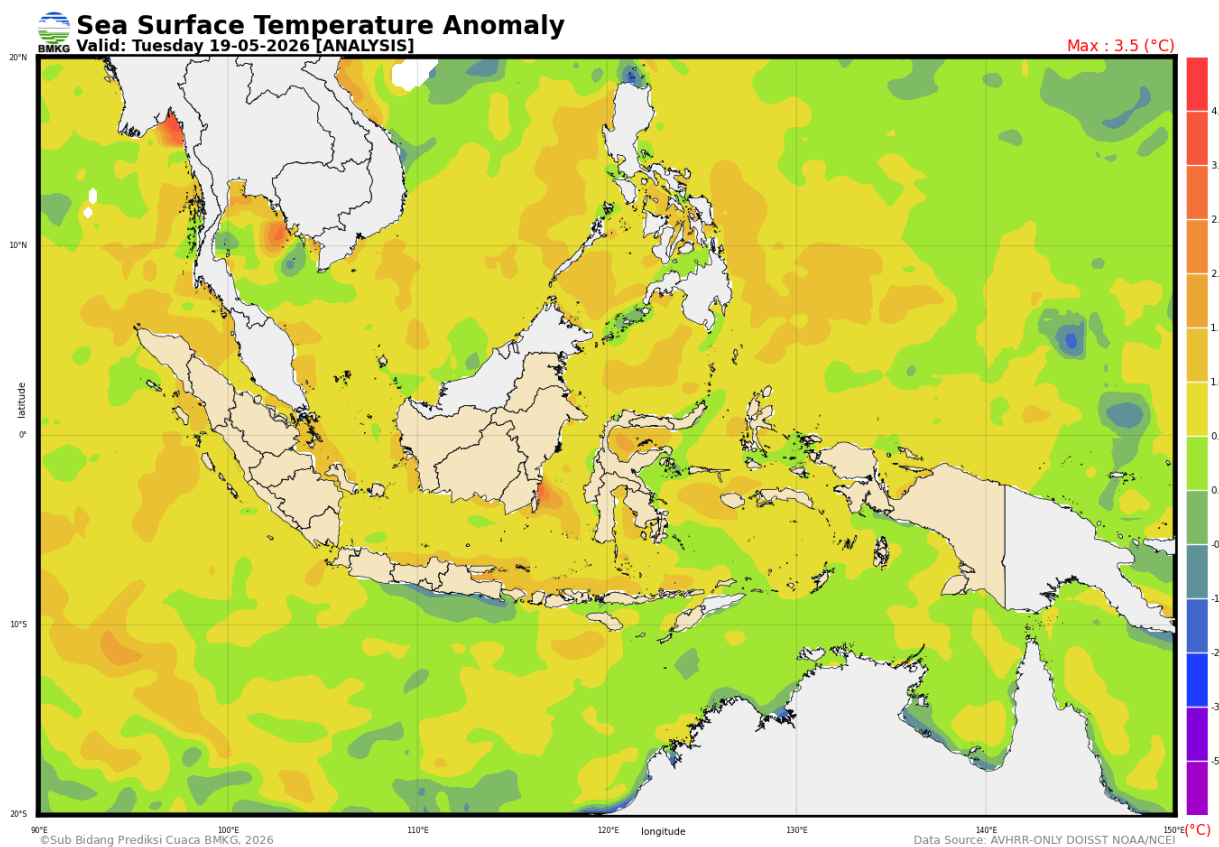


Gambar 2. Analisis Streamline tanggal 20 Mei 2026 pukul 12.00 UTC

Lampiran 2.



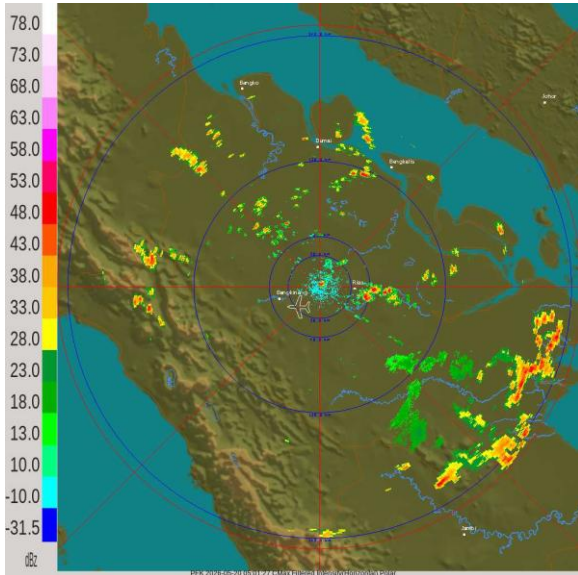
Gambar 3. Analisis SST tanggal 19 Mei 2026



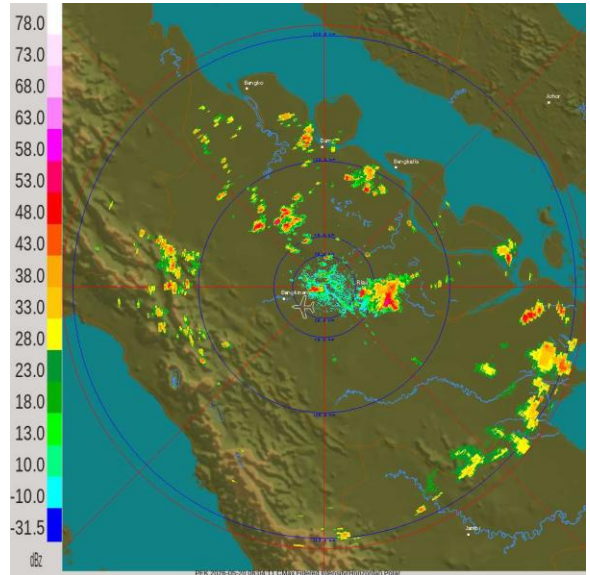
Gambar 4. Analisis Anomaly SST tanggal 19 Mei 2026

Lampiran 3.
Citra Radar Cuaca

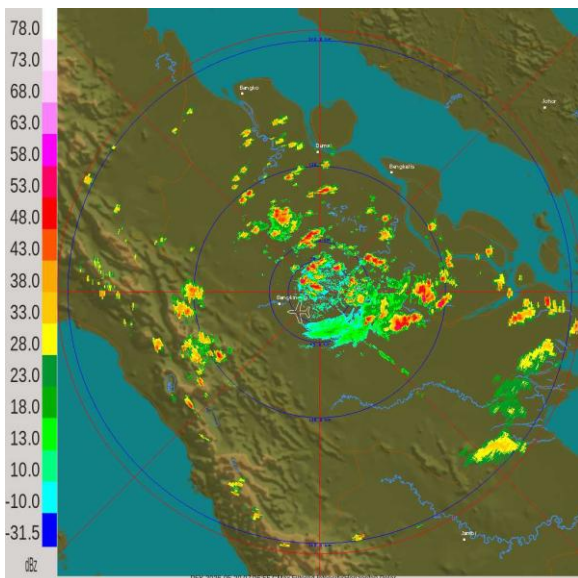
Tanggal 20 Mei 2026 pukul 12.01 WIB



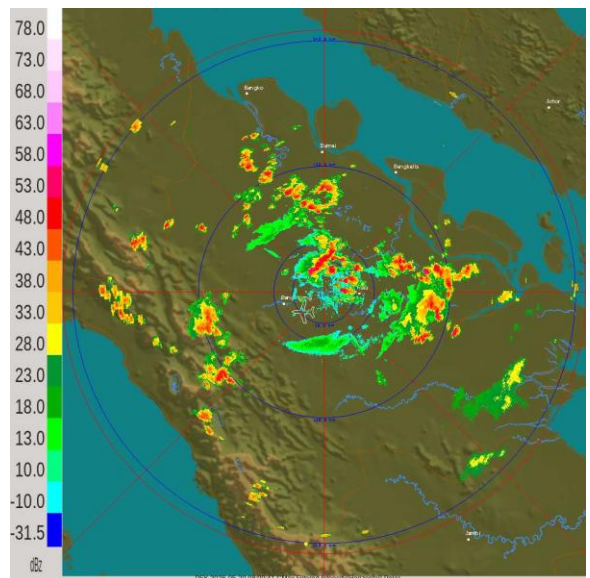
Tanggal 20 Mei 2026 pukul 13.04 WIB



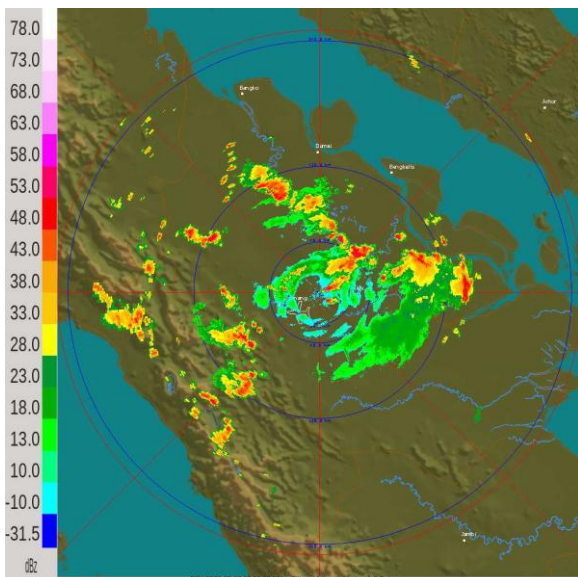
Tanggal 20 Mei 2026 pukul 14.06 WIB



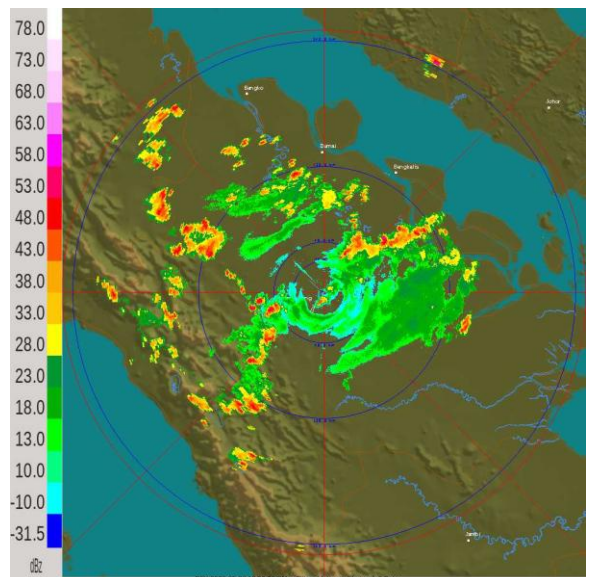
Tanggal 20 Mei 2026 pukul 15.00 WIB



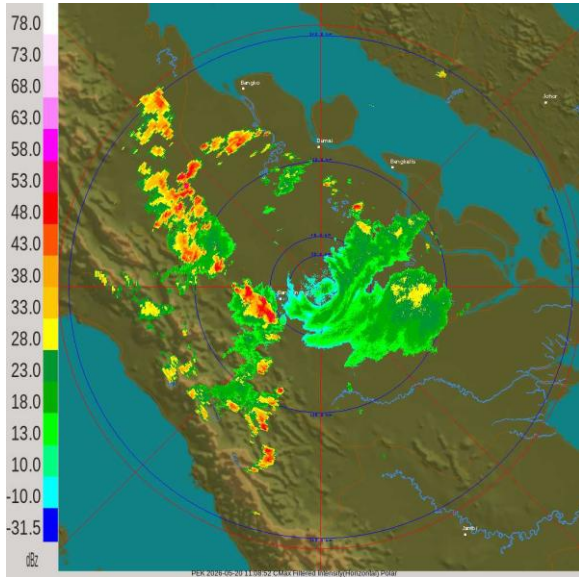
Tanggal 20 Mei 2026 pukul 16.03 WIB



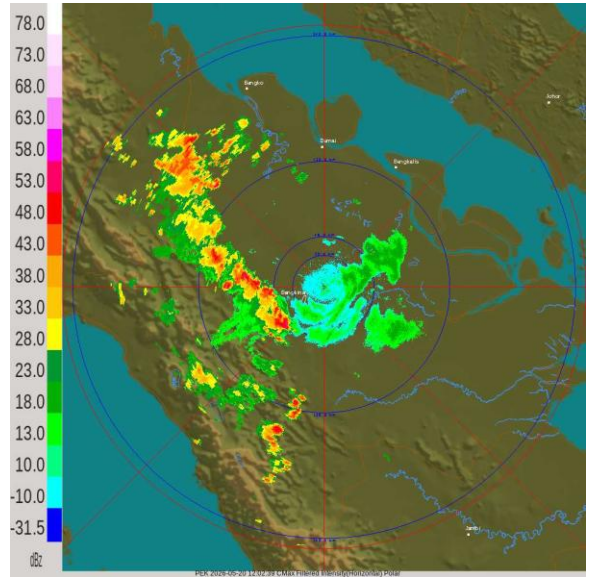
Tanggal 20 Mei 2026 pukul 17.06 WIB



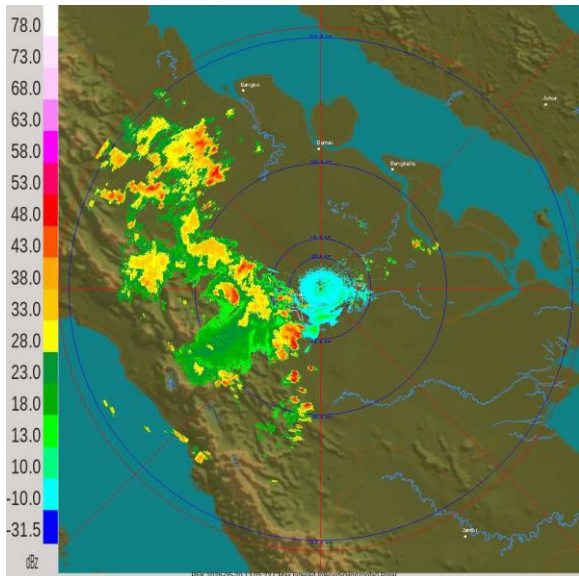
Tanggal 20 Mei 2026 pukul 18.08 WIB



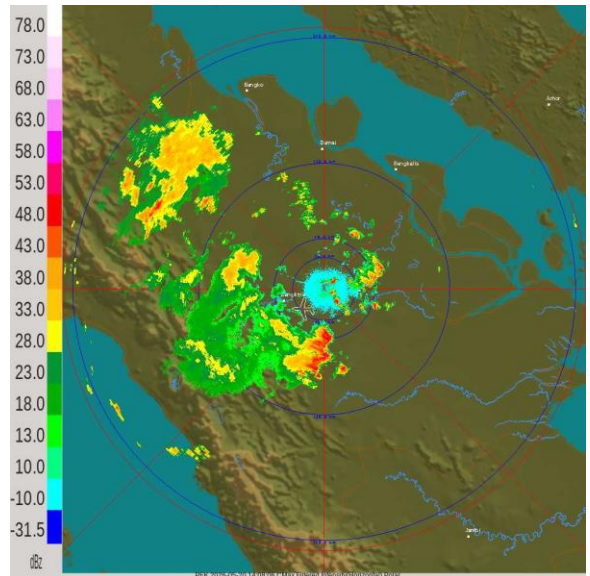
Tanggal 20 Mei 2026 pukul 19.02 WIB



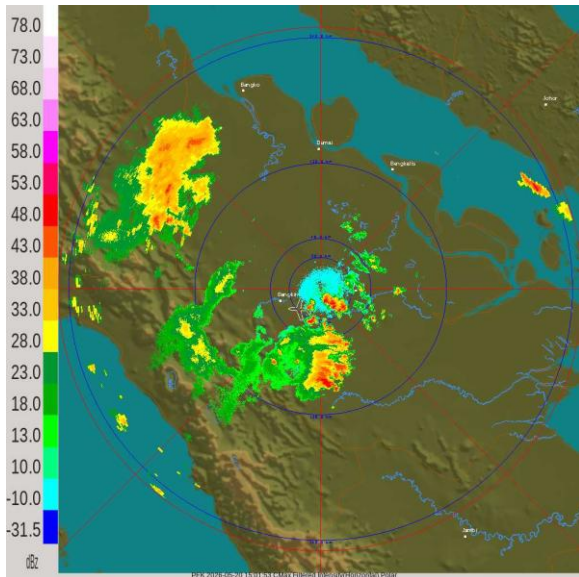
Tanggal 20 Mei 2026 pukul 20.05 WIB



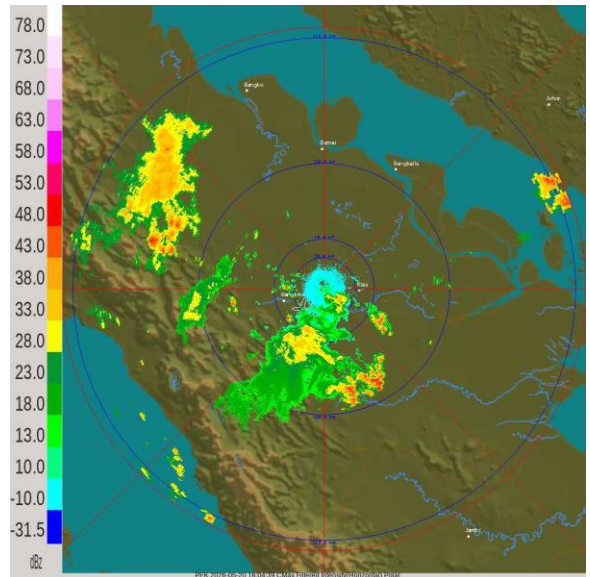
Tanggal 20 Mei 2026 pukul 21.08 WIB



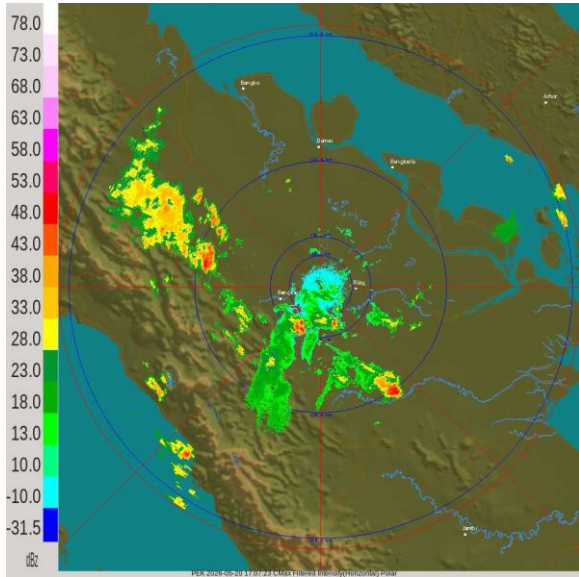
Tanggal 20 Mei 2026 pukul 22.01 WIB



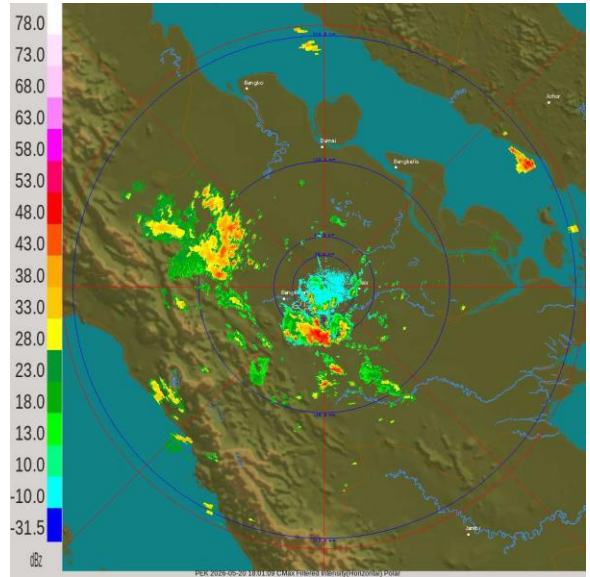
Tanggal 20 Mei 2026 pukul 23.04 WIB



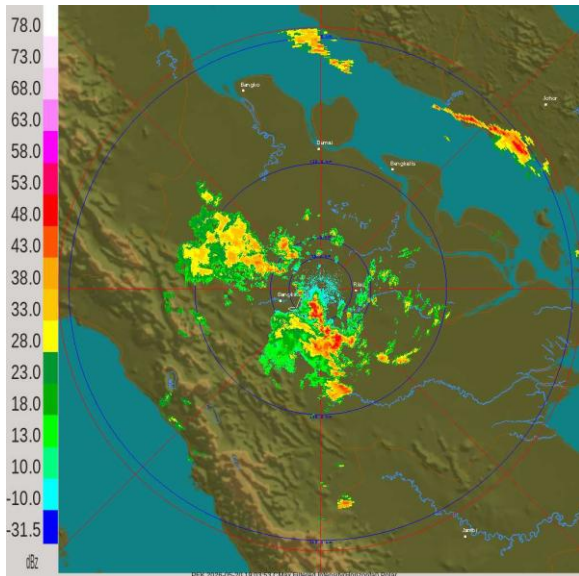
Tanggal 21 Mei 2026 pukul 00.07 WIB



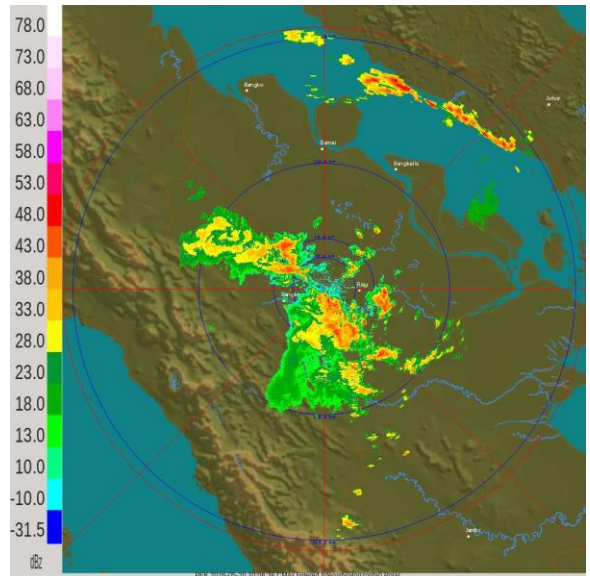
Tanggal 21 Mei 2026 pukul 01.01 WIB



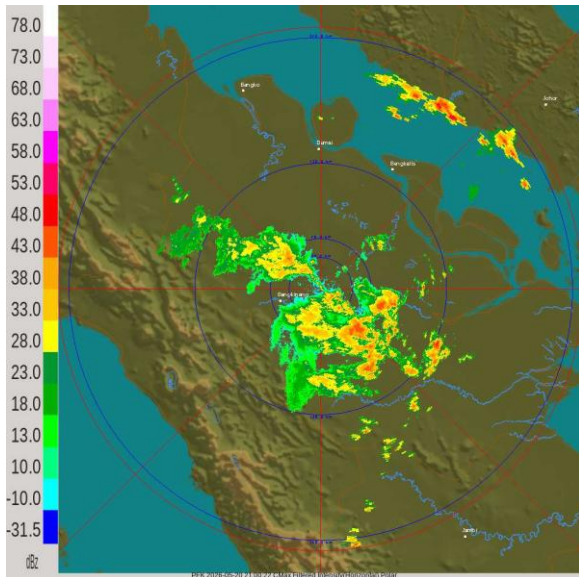
Tanggal 21 Mei 2026 pukul 02.03 WIB



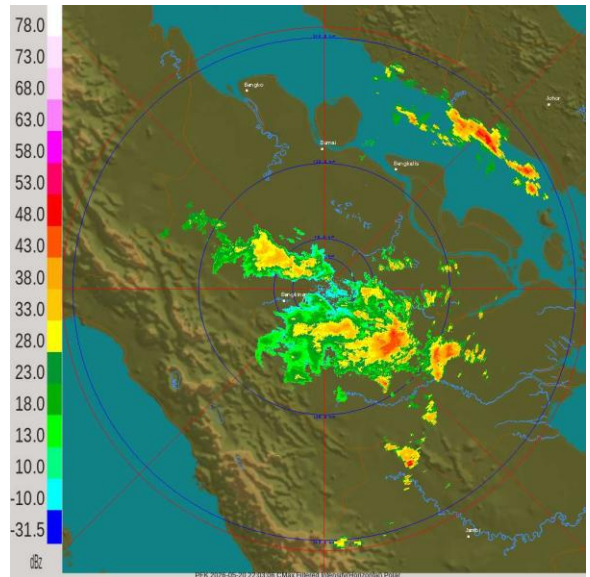
Tanggal 21 Mei 2026 pukul 03.06 WIB



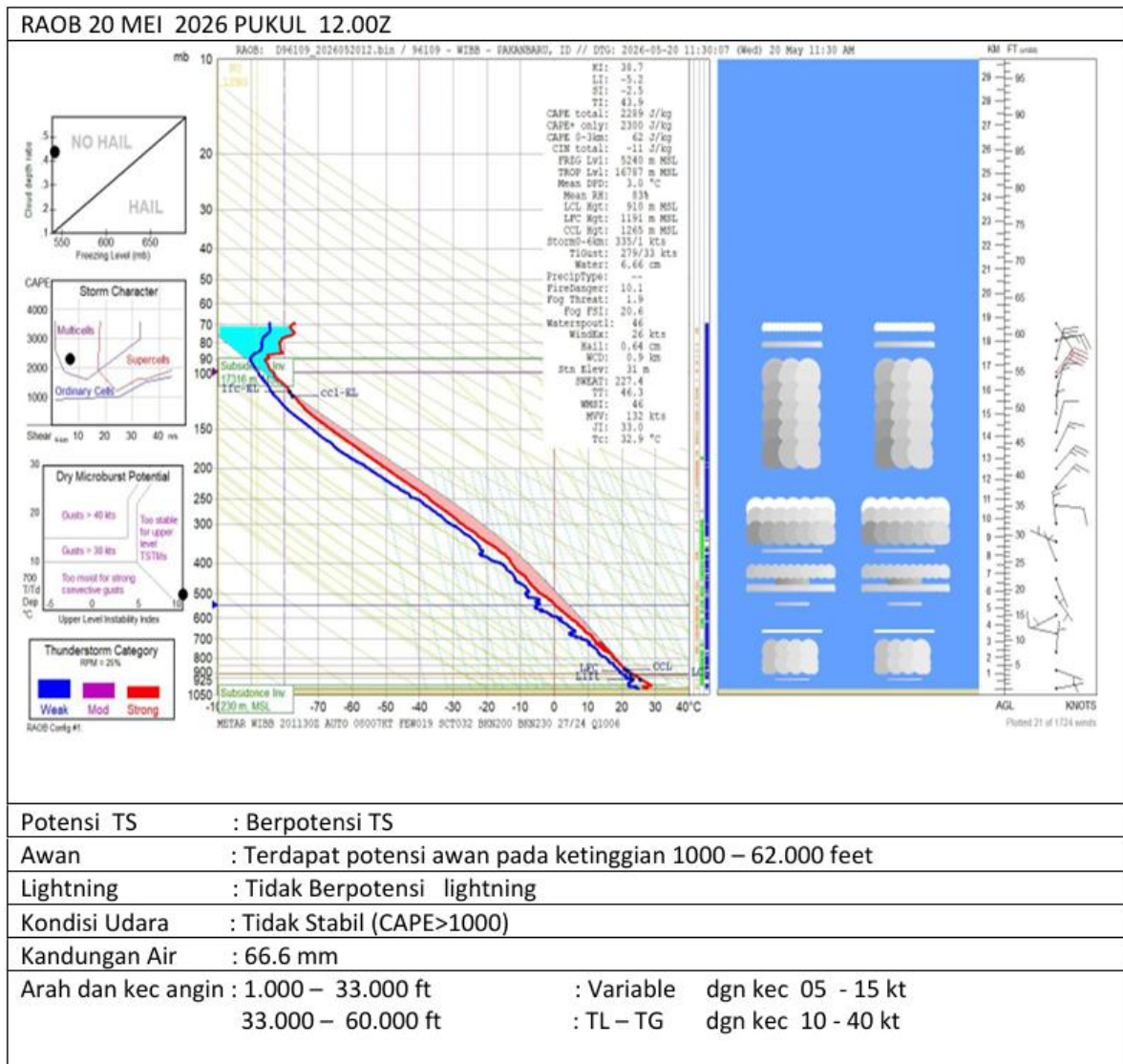
Tanggal 21 Mei 2026 pukul 04.00 WIB



Tanggal 21 Mei 2026 pukul 05.03 WIB



Lampiran 4.
Pengamatan RASON




Mengetahui
 Koordinator Bidang Data dan Informasi



Bibin Sulfanto

Pekanbaru, 21 Mei 2026
 Forecaster on Duty



Alfa Nataris