



BADAN METEOROLOGI KLIMATOLOGI DAN GEOFISIKA
STASIUN METEOROLOGI SULTAN SYARIF KASIM II PEKANBARU

Bandar Udara Sultan Syarif Kasim II Pekanbaru 28284 Telp. (0761) 674791, Fax 73701
website : www.stametpekanbaru.com email : bmgpku@yahoo.com

ANALISA CUACA KEJADIAN HUJAN LEBAT DI PROVINSI RIAU
TANGGAL 08 JUNI 2026

I. INFORMASI KEJADIAN HUJAN LEBAT PETIR DAN ANGIN KENCANG

LOKASI	Kab. Rokan Hulu
TANGGAL	08 Juni 2026
DAMPAK	Belum ada laporan

II. DATA CURAH HUJAN

JUMLAH CURAH HUJAN TANGGAL 08 JUNI 2026
(UPDATE TANGGAL 09 JUNI 2026 PUKUL 07.00 WIB)

NAMA POS HUJAN	LOKASI	LAT	LONG	INT_CH	CH
STAMET SSK II PEKANBARU	PEKANBARU	0.46	101.44	No RA	0.2
STAMET JAPURA INHU	INHU	-0.34	102.33	Slight RA	8.3
POS PINANG KAMPAI	DUMAI	1.61	101.43	OFF	
POS SSHSN PELALAWAN	PELALAWAN	0.48	101.92	No RA	0
STAKLIM TAMBANG	KAMPAR	0.41	101.22	No RA	0
RUMBAI TIMUR	PEKANBARU	0.57	101.46	No RA	0
DUMAI TIMUR	DUMAI	1.67	101.46	Slight RA	3.4
BANGKINANG	KAMPAR	0.33	101.04	No RA	0
XIII KOTO KAMPAR	KAMPAR	0.32	100.74	Slight RA	7.2
KAMPAR KIRI	KAMPAR	0.05	101.20	No RA	0.2
AAWSTAMBANG KAMPAR	KAMPAR	0.61	100.97	No RA	0
KUALA KAMPAR	PELALAWAN	0.53	103.37	Slight RA	8.8
TELUK MERANTI	PELALAWAN	0.15	102.56	Slight RA	2.6
BANTAN	BENGGALIS	1.59	101.82	No RA	0
BUKIT BATU	BENGGALIS	1.36	102.15	No RA	0
BANDAR LAKSAMANA	BENGGALIS	1.59	101.82	Mod RA	29.2
BUNGA RAYA	SIAK	0.96	102.07	No RA	0
SIAK	SIAK	0.81	102.02	No RA	0.2
KANDIS	SIAK	0.89	101.24	No RA	0
MINAS	SIAK	0.70	101.44	No RA	0
PUSAKO	SIAK	1.02	102.12	No RA	0.2
TAMBUSAI	ROHUL	1.06	100.26	Slight RA	13.6
TANDUN	ROHUL	0.61	100.55	Slight RA	4
PASIR PANGARAIAN	ROHUL	0.90	100.34	Slight RA	6.2
ROKAN IV KOTO	ROHUL	0.57	100.43	Mod RA	34.4
MESONET ROHUL	ROHUL	0.84	100.34	Heavy RA	51
RIMBA MELINTANG	ROHIL	1.85	100.98	Mod RA	21.2
TANAH PUTIH	ROHIL	1.57	101.00	OFF	
BATANG CENAKU	INHU	-0.66	102.28	Slight RA	12.2
PEKAN ARBA	INHIL	-0.30	103.13	No RA	0
TEMBILAHAN	INHIL	-0.32	103.16	No RA	0.2
AAWS SINGINGI	KUANSING	-0.60	101.49	No RA	0
KUANTAN TENGAH	KUANSING	-0.54	101.55	No RA	0.2
TEBING TINGGI	KEP. MERANTI	1.01	102.72	No RA	0.2
Keterangan:					
0.5 - 20.0 mm	: Hujan Ringan				
20.0 - 50.0 mm	: Hujan Sedang				
50.0 - 100.0 mm	: Hujan Lebat				
100.0 - 150.0 mm	: Hujan Sangat Lebat				
> 150.0 mm	: Hujan Ekstrem				

III. ANALISIS METEOROLOGI

INDIKATOR	KETERANGAN
1. Pola Angin	Berdasarkan analisis pola angin pada tanggal 08 Juni 2026 pukul 07.00 WIB (00.00 UTC) dan 19.00 WIB (12.00 UTC), terpantau adanya daerah belokan angin (<i>shearline</i>) dan pertemuan angin (konvergensi) di wilayah Riau. Kondisi ini menyebabkan terjadinya penumpukan massa udara basah yang mendukung pertumbuhan awan hujan.
2. SST	SST di perairan Samudera Hindia dan Selat Malaka terpantau bernilai sekitar 28.0°C – 32.0°C. Hal ini menunjukkan bahwa suhu muka laut masih cukup hangat. Selanjutnya, anomali SST di sekitar Samudera Hindia, Selat Malaka, dan Perairan Riau terpantau mencapai 1.5°C. Kondisi ini semakin memperkuat pasokan uap air yang mendukung pertumbuhan awan hujan di wilayah Riau.
3. Citra Radar Cuaca	Berdasarkan citra radar cuaca tanggal 08 Juni 2026, awan konvektif terpantau mulai tumbuh pada pukul 12.03 WIB di wilayah Riau bagian barat. Kondisi ini bertahan hingga pukul 13.00 WIB. Selanjutnya, pada pukul 21.08 WIB awan konvektif mulai tumbuh di wilayah Riau bagian selatan dan barat, utara dan timur dan bertahan hingga pukul 03.08 WIB, pergerakan awan ke arah timur. Pada pukul 04.00 WIB awan konvektif tampak sudah meluruh
4. Dinamika Atmosfer	<ul style="list-style-type: none"> • SOI : -18.9 (signifikan > +7) —> tidak berpengaruh terhadap peningkatan pola konvektif di sebagian wilayah Indonesia bagian tengah dan timur. • Indeks ENSO di NINO 3.4 : +0.69 (signifikan < ±0.8) —> tidak berpengaruh terhadap peningkatan pola konvektif di sebagian wilayah Indonesia. • DMI : -0.43 (normal ±0.4) —> tidak berpengaruh terhadap peningkatan aktivitas/pola konvektif di wilayah Indonesia bagian barat. • MJO : Fase 8 (Western Hem. and Africa) -> tidak berkontribusi terhadap proses pembentukan awan hujan di wilayah Indonesia; tidak aktif secara spasial di wilayah Indonesia. • Gel. Atmosfer : • Kelvin -> NIL. • Rossby Ekuatorial -> Sumut, Sumbar, Riau, Bengkulu, Jambi, Sumsel, Papua, dan Papua Pegunungan. • Indeks Surge : +9.6 (signifikan > +10) —> Aliran massa udara dingin tidak signifikan terhadap wil. Indonesia (update 01.32UTC 2026/06/08). • Belokan angin dan konvergensi -> Daerah potensi pertumbuhan awan hujan di Aceh, Sumut, Sumbar, Riau, Kep. Riau, Jambi, Kalbar, Kalteng, Kaltara, Sulut, Sulteng, Gorontalo, Maluku Utara, Maluku, Papua Barat Daya, Papua Barat, Papua Tengah, Papua Barat. • SST anomali : -1.0 s/d +2.6 °C: Potensi penguapan (penambahan massa uap air) di Samudra Hindia barat-selatan Sumatra, Selat Malaka, Selat Sunda, Laut Jawa, pesisir barat Kalbar, Samudra Hindia selatan Banten-Jawa Timur, Laut Bali, Laut Flores, Teluk Tomini, Teluk Bone, Laut Sulawesi, Laut Banda, Laut Seram, Laut Banda, Laut Arafura, Teluk



BADAN METEOROLOGI KLIMATOLOGI DAN GEOFISIKA
STASIUN METEOROLOGI SULTAN SYARIF KASIM II PEKANBARU

Bandar Udara Sultan Syarif Kasim II Pekanbaru 28284 Telp. (0761) 674791, Fax 73701
website : www.stametpekanbaru.com email : bmgpku@yahoo.com

	Cendrawasih, perairan utara Papua.
5. Analisis RASON	<p>Analisa RASON 08 Juni 2026 Pukul 12 UTC (19.00 WIB) Stasiun: 96109 - WIBB (Pekanbaru/SSK II)</p> <p>Tingkat Pertumbuhan Awan * LCL (Dasar Awan): 880 m MSL * LFC (Level Konveksi): 1159 m MSL * CCL: 1325 m MSL * Freezing Level (0°C): 5083 m MSL * Equilibrium Level (EL): 52.000 ft MSL,</p> <p>Indeks Stabilitas: * CAPE Total: 3422 J/kg * K-Index (KI): 36.7 * Lifted Index (LI): -6.2 * Precipitable Water (PW): 6.43 cm * Status Labilitas: Labil</p> <p>Lapisan Angin: * 925 mb: Tenggara (SE) / 03 knot * 800 mb: Barat Laut (NW) / 10 knot * 700 mb: Utara (N) / 10 knot</p> <p>ANALISA:</p> <ol style="list-style-type: none">1. Atmosfer tanggal 08 Juni 2026 pukul 19.00 wib di kondisi labil yaitu (CAPE 3.422 J/Kg dan TI 42.9) yang mendukung aktivitas konvektif, terutama dipengaruhi oleh pemanasan lokal dan didukung kandungan uap air yang cukup tinggi dengan PW > 6.43 cm (64.3 mm).2. Data RASON pada (EL 52.000 ft MSL). Potensi pertumbuhan awan teridentifikasi pada lapisan ketinggian permukaan – 56.000 ft. <p>Kesimpulan: Kondisi atmosfer secara umum berada pada kategori labil, dengan potensi pertumbuhan awan konvektif yang signifikan. Kondisi ini dapat menimbulkan hujan intensitas ringan hingga sedang yang dapat disertai dengan petir dan angin kencang.</p>

IV. KESIMPULAN

- Curah hujan dengan intensitas lebat tanggal 08 Juni 2026 (24 jam) tercatat di wilayah Provinsi Riau seperti data curah hujan di AWS Mesonetnetwork Kab. Rokan Hulu sebesar 51.0 mm.
- Berdasarkan citra radar cuaca tanggal 08 Juni 2026, awan konvektif terpantau mulai tumbuh pada pukul 12.03 WIB di wilayah Riau bagian barat. Kondisi ini bertahan hingga pukul 13.00 WIB. Selanjutnya, pada pukul 21.08 WIB awan konvektif mulai tumbuh di wilayah Riau bagian selatan dan barat, utara dan timur dan bertahan hingga pukul 03.08 WIB, pergerakan awan ke arah timur. Pada pukul 04.00 WIB awan konvektif tampak sudah meluruh.
- Hujan dengan intensitas sedang hingga lebat yang terjadi di wilayah Riau dipicu karena adanya *shearline* dan konvergensi yang menyebabkan terjadinya penumpukan massa udara basah sehingga mendukung terjadinya pertumbuhan awan konvektif di wilayah Riau.
- Kondisi atmosfer yang labil sedang-kuat turut ikut meningkatkan aktivitas pertumbuhan awan konvektif di wilayah Riau.

V. INFORMASI PERINGATAN DINI

Informasi peringatan dini telah dikirimkan melalui website dan aplikasi *WhatsApp* ke beberapa *Stake Holders* yang tergabung di group Info Riau.



PERINGATAN DINI CUACA WILAYAH RIAU



08 Juni 2026

Masa Berlaku Peringatan Dini
17:05 - 20:00 WIB



Potensi terjadi hujan dengan intensitas sedang hingga lebat yang dapat disertai kilat/petir dan angin kencang

- Wilayah Peringatan Dini
- Wilayah Potensi Meluas
- Wilayah Tidak Terdampak

www.bmkg.go.id | [infoBMKG](#) | [call center 196](#)

PERINGATAN DINI CUACA WILAYAH RIAU

UPDATE Peringatan Dini Cuaca Wilayah Riau tgl 08 Juni 2026 pkl. 16:55 WIB masih berpotensi terjadi hujan dengan intensitas sedang hingga lebat yang dapat disertai kilat/petir dan angin kencang pada pkl 17:05 WIB di **Kabupaten Kampar**: Kampar Kiri Hulu, **Kabupaten Indragiri Hulu**: Rengat, Rengat Barat, Pasir Peny, Siberida, Batang Cenaku, Batang Gangsa, Lirik, Kuala Cenaku, **Kabupaten Indragiri Hilir**: Reth, Enak, Kuala Indragiri, Gaung Anak Serka, Mandah, Keritang, Gaung, Pelangiran, Teluk Belengkong, Pulau Burung, Kempas, Sungai Batang, **Kabupaten Pelalawan**: Teluk Meranti, Kuala Kampar, **Kabupaten Siak**: Sungai Apit, **Kabupaten Kepulauan Meranti**: Tebing Tinggi, Rangsang Barat, Tebing Tinggi Barat, Merbau, Pulaumerbau, Tebing Tinggi Timur, Rangsang Pesisir, dan sekitarnya.

Dan dapat meluas ke wilayah Kabupaten Kampar: Bangkinang Kota, Kampar, Xiii Koto Kampar, Kuok, Kampar Kiri, Salo, Bangkinang, Kampar Utara, Kampar Kiri Tengah, Gunung Sahilan, Koto Kampar Hulu, **Kabupaten Indragiri Hulu**: Kelayang, Peranap, Sungai Lala, Lubuk Batu Jaya, Rakit Kulim, Batang Peranap, **Kabupaten Pelalawan**: Ukui, Pangkalan Kerinci, Pangkalan Kuras, Pangkalan Lesung, Langgam, Pelawan, Kerumutan, Bunut, Bandar Petalangan, **Kabupaten Rokan Hulu**: Kabun, **Kabupaten Siak**: Siak, Dayan, Kerinci Kanan, Bunga Raya, Lubuk Dalam, Sabak Auh, Mempura, Pusako, **Kabupaten Kuantan Singingi**: Singingi, Cerenti, Singingi Hilir, Logas Tanah Darat, dan sekitarnya.

Kondisi ini diperkirakan masih dapat berlangsung hingga pkl 20:00 WIB

Prakirawan BMKG - Riau

www.bmkg.go.id | [infoBMKG](#) | [call center 196](#)

PERINGATAN DINI CUACA WILAYAH RIAU



08 Juni 2026

Masa Berlaku Peringatan Dini
20:00 - 23:00 WIB



Potensi terjadi hujan dengan intensitas sedang hingga lebat yang dapat disertai kilat/petir dan angin kencang

- Wilayah Peringatan Dini
- Wilayah Potensi Meluas
- Wilayah Tidak Terdampak

www.bmkg.go.id | [infoBMKG](#) | [call center 196](#)

PERINGATAN DINI CUACA WILAYAH RIAU

UPDATE Peringatan Dini Cuaca Wilayah Riau tgl 08 Juni 2026 pkl. 19:50 WIB masih berpotensi terjadi hujan dengan intensitas sedang hingga lebat yang dapat disertai kilat/petir dan angin kencang pada pkl 20:00 WIB di **Kabupaten Kampar**: Xiii Koto Kampar, Kuok, Kampar Kiri Hulu, Tapung, Tapung Hulu, Salo, Koto Kampar Hulu, **Kabupaten Indragiri Hulu**: Rengat, Kuala Cenaku, **Kabupaten Indragiri Hilir**: Kuala Indragiri, Mandah, Kateman, Gaung, Pelangiran, Teluk Belengkong, Pulau Burung, Concong, **Kabupaten Pelalawan**: Ukui, Pangkalan Kuras, Pangkalan Lesung, Langgam, Pelawan, Kerumutan, Bunut, Teluk Meranti, Kuala Kampar, Bandar Petalangan, **Kabupaten Rokan Hulu**: Rambah, Tambusai, Tambusai Utara, Tandun, Kabun, **Kabupaten Rokan Hilir**: Pujud, **Kabupaten Siak**: Sungai Apit, **Kabupaten Kuantan Singingi**: Singingi, **Kabupaten Kepulauan Meranti**: Tebing Tinggi, Rangsang, Tebing Tinggi Barat, Tebing Tinggi Timur, Rangsang Pesisir, dan sekitarnya.

Dan dapat meluas ke wilayah Kabupaten Kampar: Bangkinang Kota, Kampar Kiri, Tapung Hilir, Bangkinang, **Kabupaten Indragiri Hilir**: Gaung Anak Serka, Batang Tuaka, **Kabupaten Rokan Hulu**: Rambah Hilir, Bangun Purba, Pendallan Iv Koto, **Kabupaten Rokan Hilir**: Bagan Sinembah, Simpang Kanan, **Kabupaten Kuantan Singingi**: Singingi Hilir, Hulu Kuantan, dan sekitarnya.

Kondisi ini diperkirakan masih dapat berlangsung hingga pkl 23:00 WIB

Prakirawan BMKG - Riau

www.bmkg.go.id | [infoBMKG](#) | [call center 196](#)

PERINGATAN DINI CUACA WILAYAH RIAU



08 Juni 2026

Masa Berlaku Peringatan Dini
20:00 - 23:00 WIB



Potensi terjadi hujan dengan intensitas sedang hingga lebat yang dapat disertai kilat/petir dan angin kencang

- Wilayah Peringatan Dini
- Wilayah Potensi Meluas
- Wilayah Tidak Terdampak

www.bmkg.go.id | [infoBMKG](#) | [call center 196](#)

PERINGATAN DINI CUACA WILAYAH RIAU

UPDATE Peringatan Dini Cuaca Wilayah Riau tgl 08 Juni 2026 pkl. 19:50 WIB masih berpotensi terjadi hujan dengan intensitas sedang hingga lebat yang dapat disertai kilat/petir dan angin kencang pada pkl 20:00 WIB di **Kabupaten Kampar**: Xiii Koto Kampar, Kuok, Kampar Kiri Hulu, Tapung, Tapung Hulu, Salo, Koto Kampar Hulu, **Kabupaten Indragiri Hulu**: Rengat, Kuala Cenaku, **Kabupaten Indragiri Hilir**: Kuala Indragiri, Mandah, Kateman, Gaung, Pelangiran, Teluk Belengkong, Pulau Burung, Concong, **Kabupaten Pelalawan**: Ukui, Pangkalan Kuras, Pangkalan Lesung, Langgam, Pelawan, Kerumutan, Bunut, Teluk Meranti, Kuala Kampar, Bandar Petalangan, **Kabupaten Rokan Hulu**: Rambah, Tambusai, Tambusai Utara, Tandun, Kabun, **Kabupaten Rokan Hilir**: Pujud, **Kabupaten Siak**: Sungai Apit, **Kabupaten Kuantan Singingi**: Singingi, **Kabupaten Kepulauan Meranti**: Tebing Tinggi, Rangsang, Tebing Tinggi Barat, Tebing Tinggi Timur, Rangsang Pesisir, dan sekitarnya.

Dan dapat meluas ke wilayah Kabupaten Kampar: Bangkinang Kota, Kampar Kiri, Tapung Hilir, Bangkinang, **Kabupaten Indragiri Hilir**: Gaung Anak Serka, Batang Tuaka, **Kabupaten Rokan Hulu**: Rambah Hilir, Bangun Purba, Pendallan Iv Koto, **Kabupaten Rokan Hilir**: Bagan Sinembah, Simpang Kanan, **Kabupaten Kuantan Singingi**: Singingi Hilir, Hulu Kuantan, dan sekitarnya.

Kondisi ini diperkirakan masih dapat berlangsung hingga pkl 23:00 WIB

Prakirawan BMKG - Riau

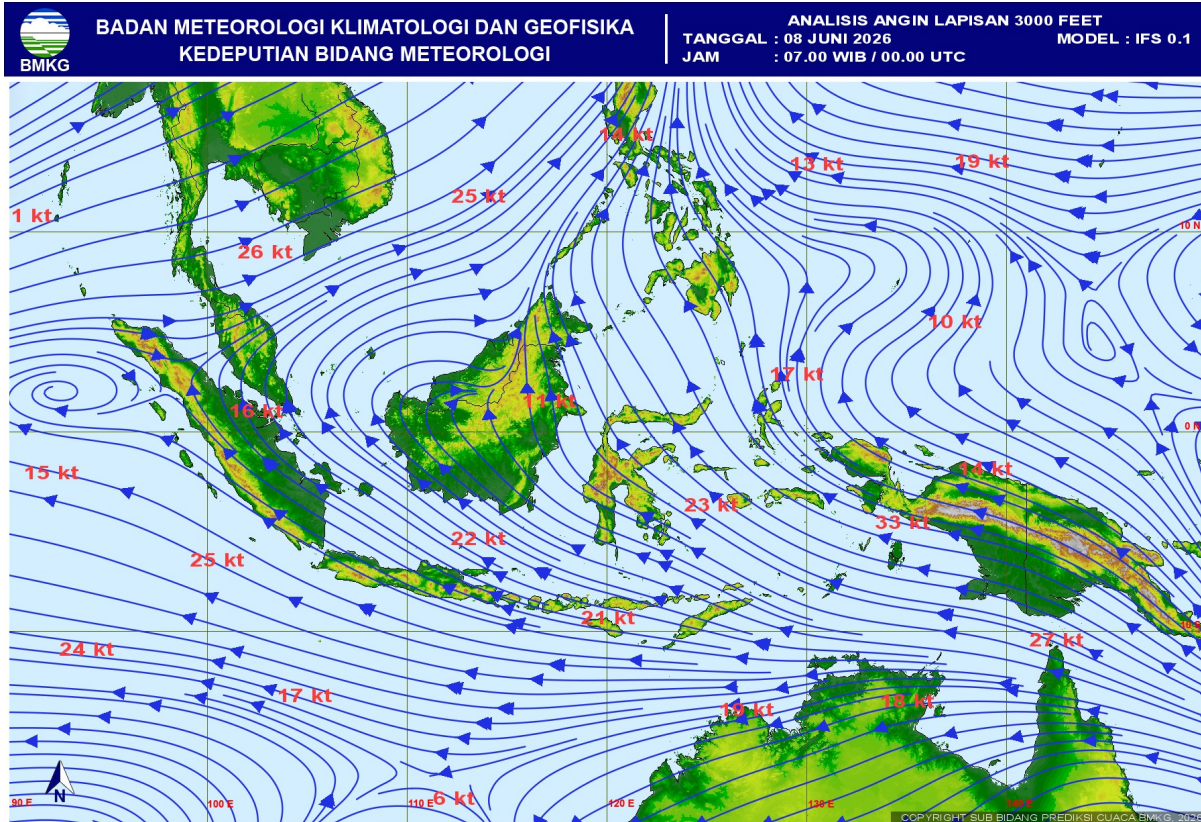
www.bmkg.go.id | [infoBMKG](#) | [call center 196](#)



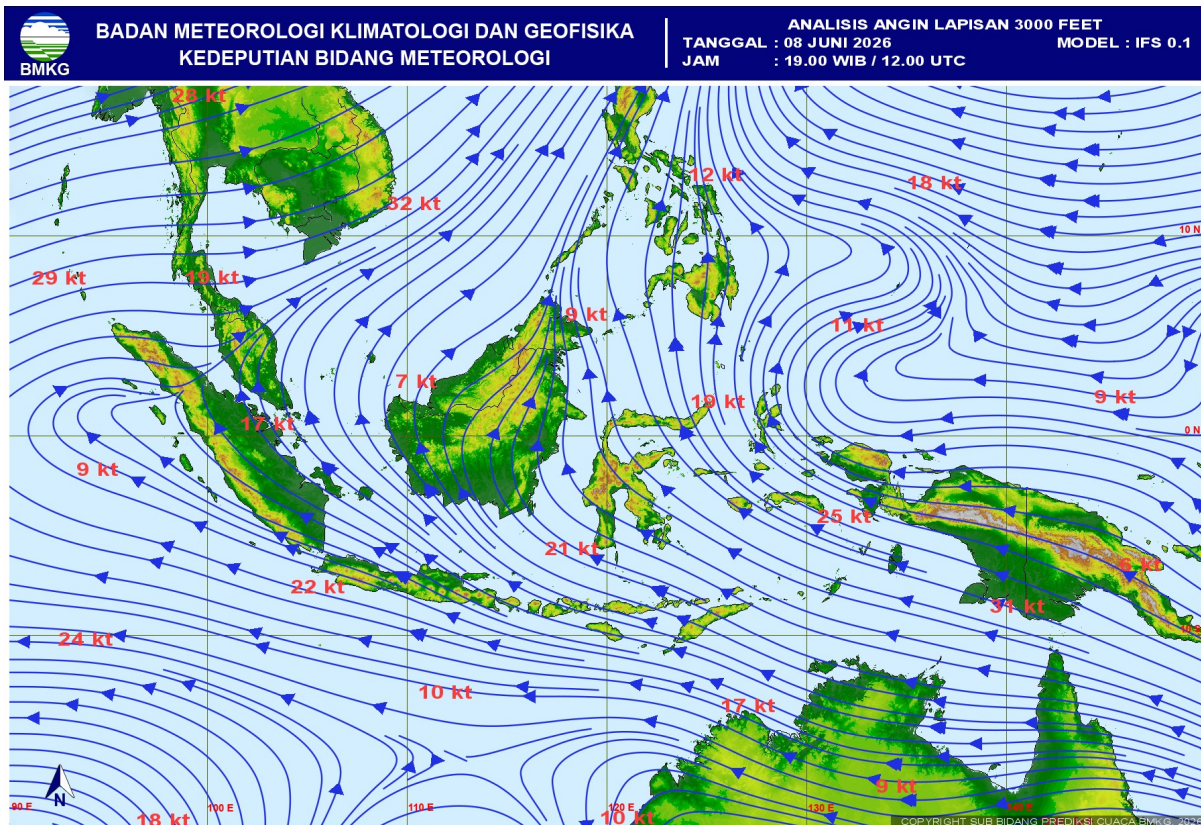
VI. PROSPEK KE DEPAN

- Hujan dengan intensitas ringan hingga lebat yang dapat disertai petir dan angin kencang diperkirakan masih dapat terjadi terutama pada siang/sore dan malam/dini hari.

LAMPIRAN
Lampiran 1.

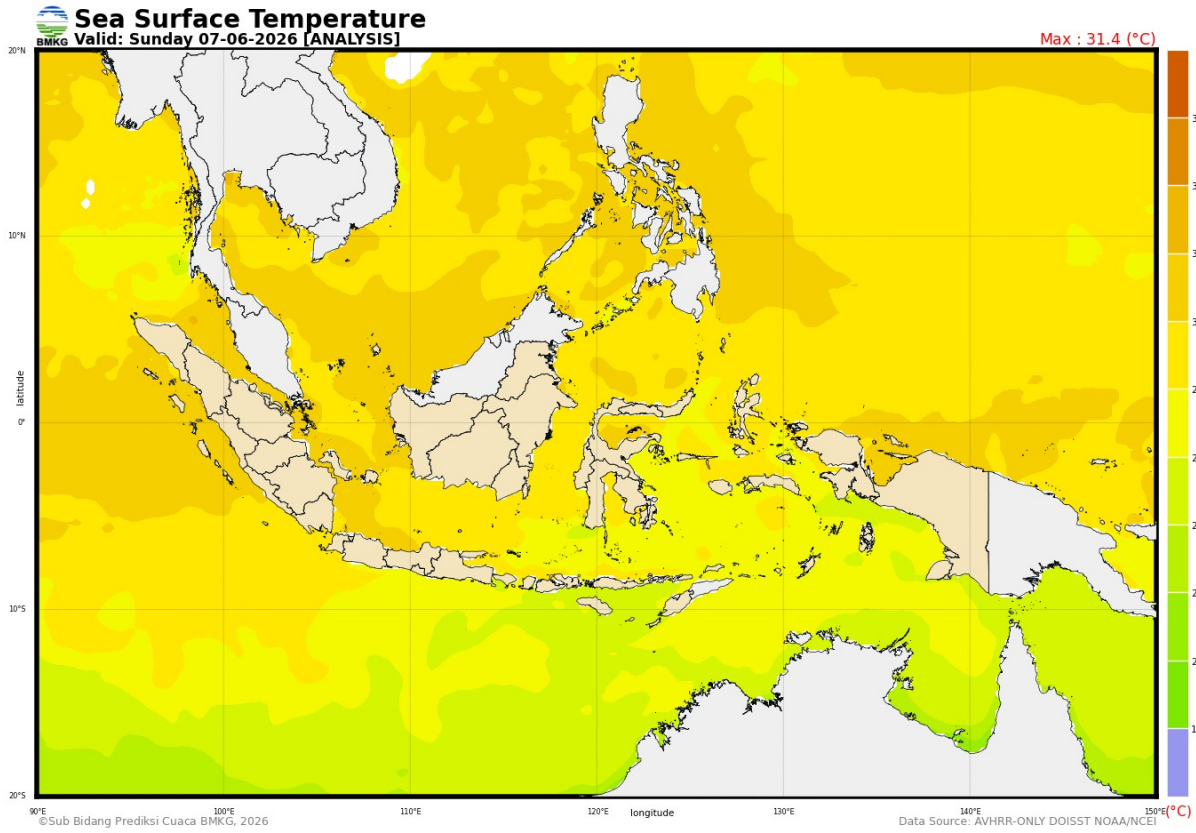


Gambar 1. Analisis Streamline tanggal 08 Juni 2026 pukul 00.00 UTC

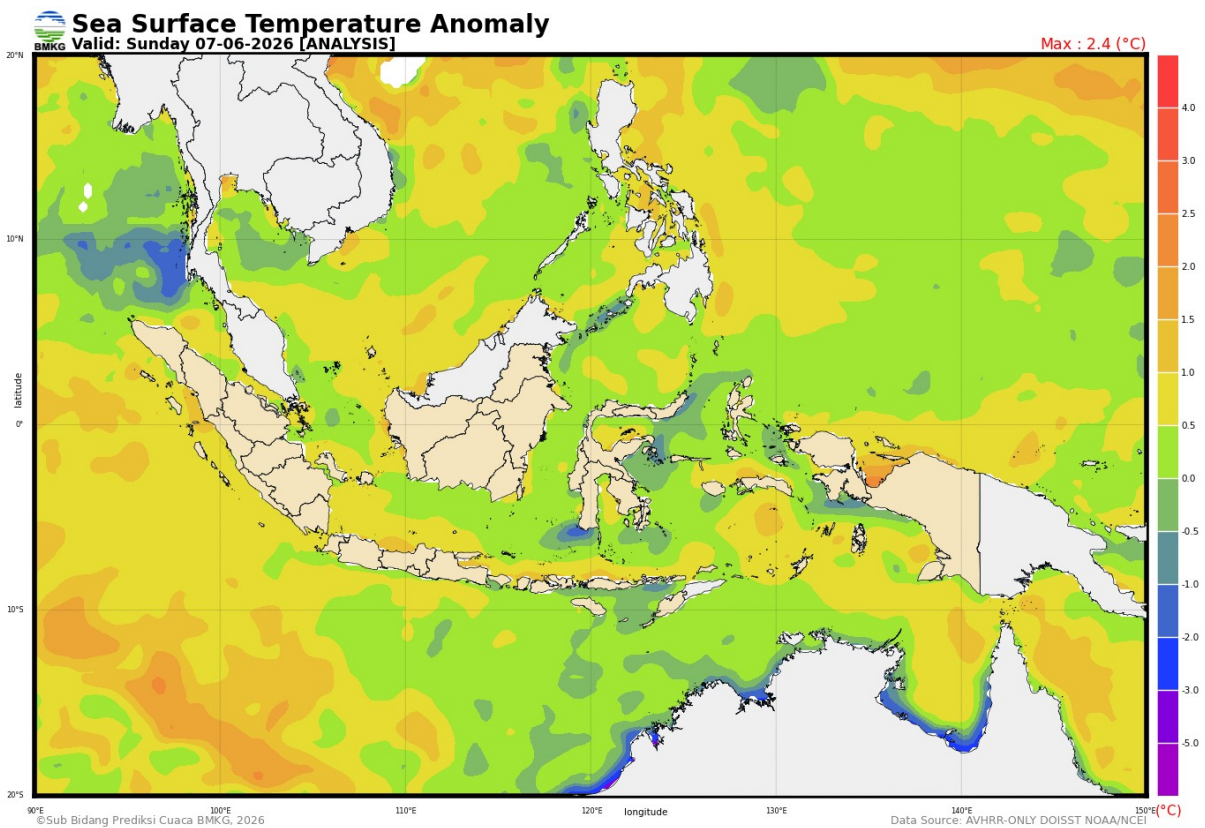


Gambar 2. Analisis Streamline tanggal 08 Juni 2026 pukul 12.00 UTC

Lampiran 2.



Gambar 3. Analisis SST tanggal 07 Juni 2026

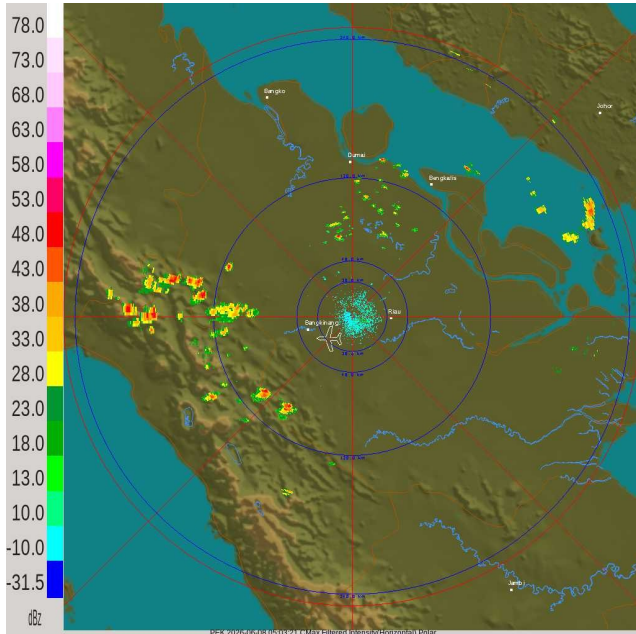


Gambar 4. Analisis Anomaly SST tanggal 07 Juni 2026

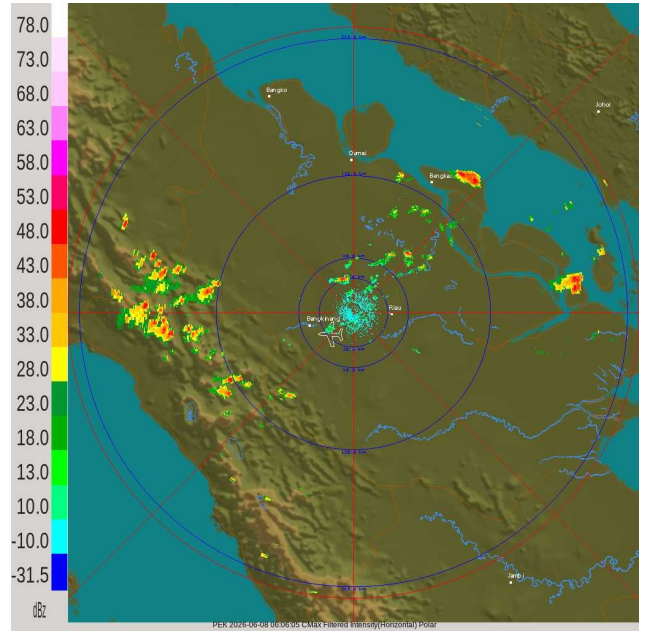
Lampiran 3.

Citra Radar Cuaca

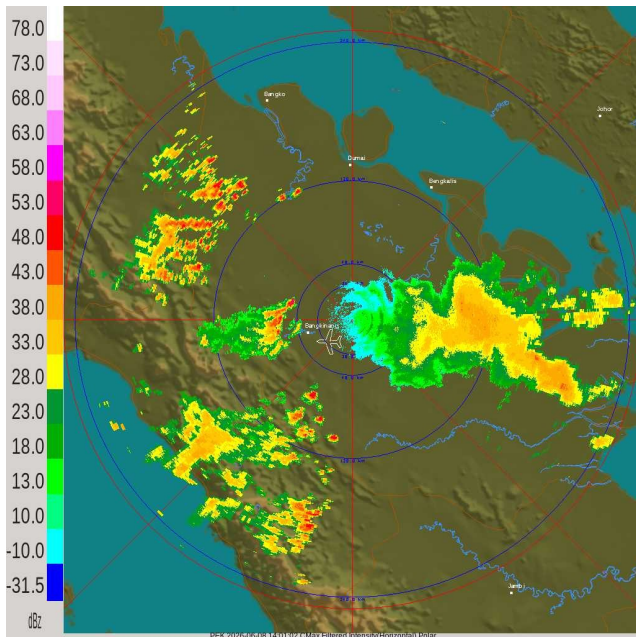
Tanggal 08 Juni 2026 pukul 12.03 WIB



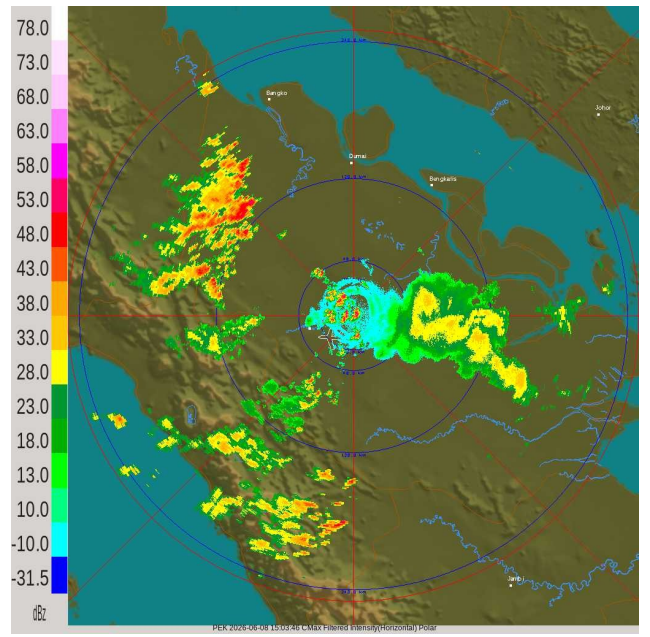
Tanggal 08 Juni 2026 pukul 13.06 WIB



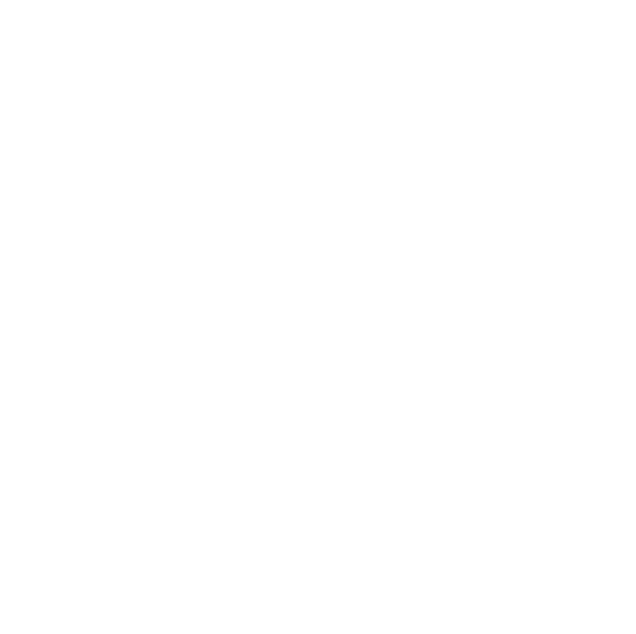
Tanggal 08 Juni 2026 pukul 21.01 WIB



Tanggal 08 Juni 2026 pukul 22.03 WIB

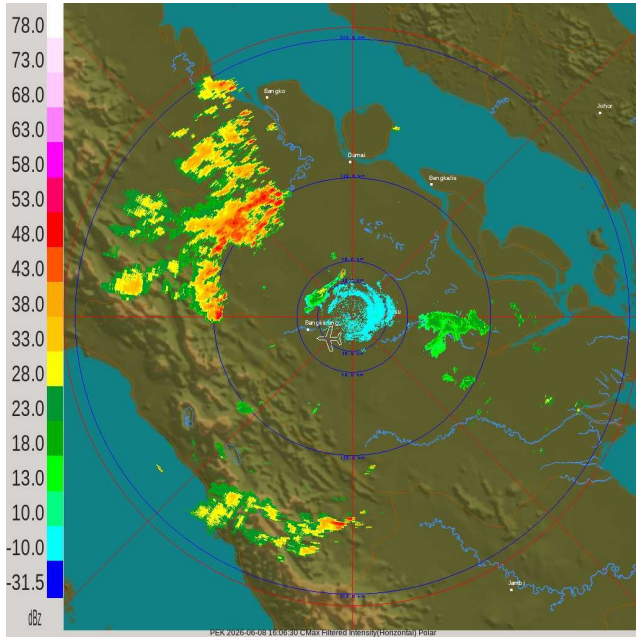


Tanggal 08 Juni 2026 pukul 23.06 WIB

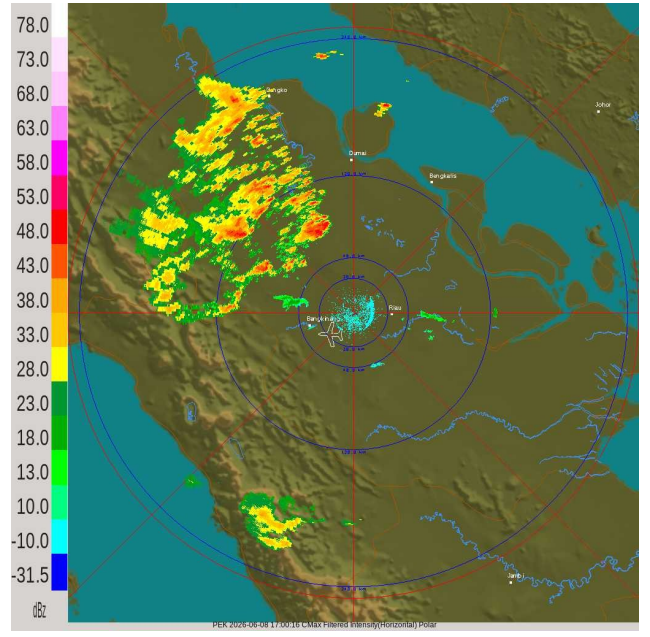


Tanggal 08 Juni 2026 pukul 24.00 WIB

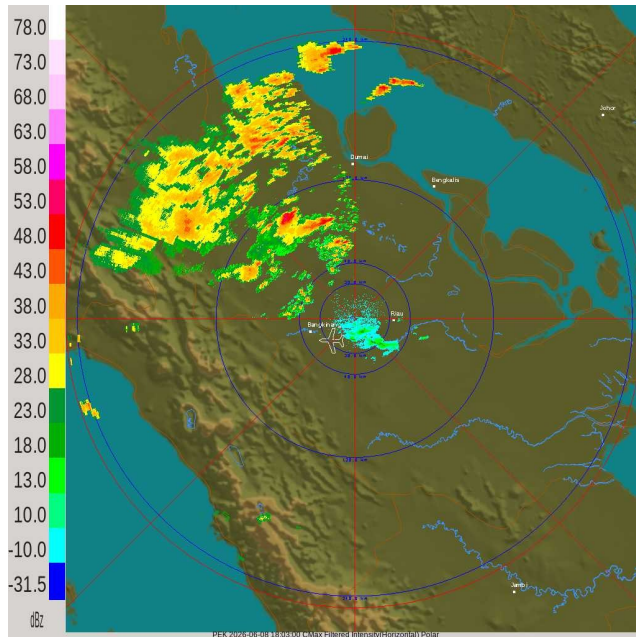




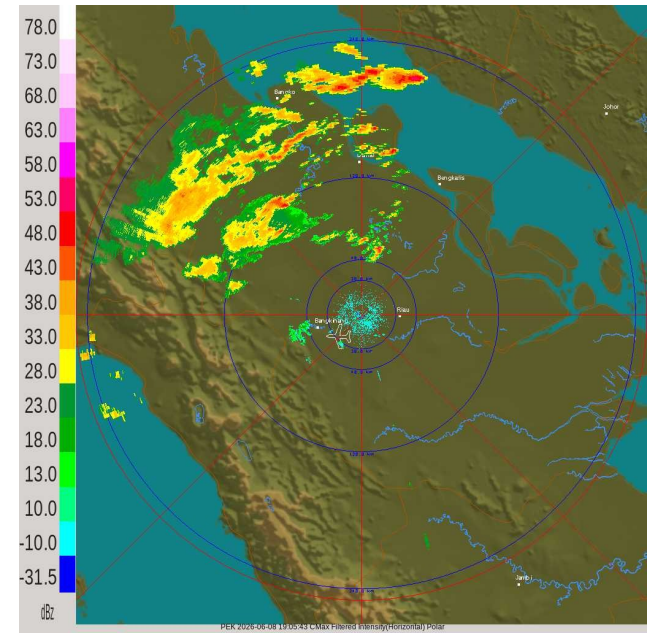
Tanggal 09 Juni 2026 pukul 01.03 WIB



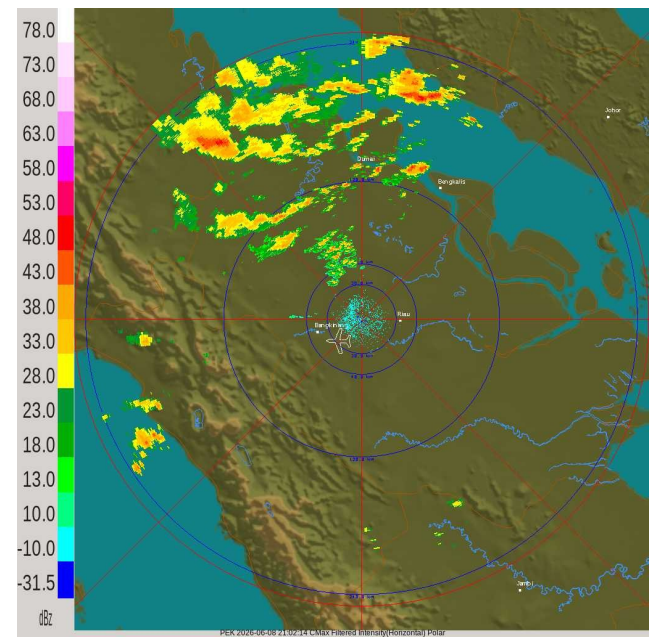
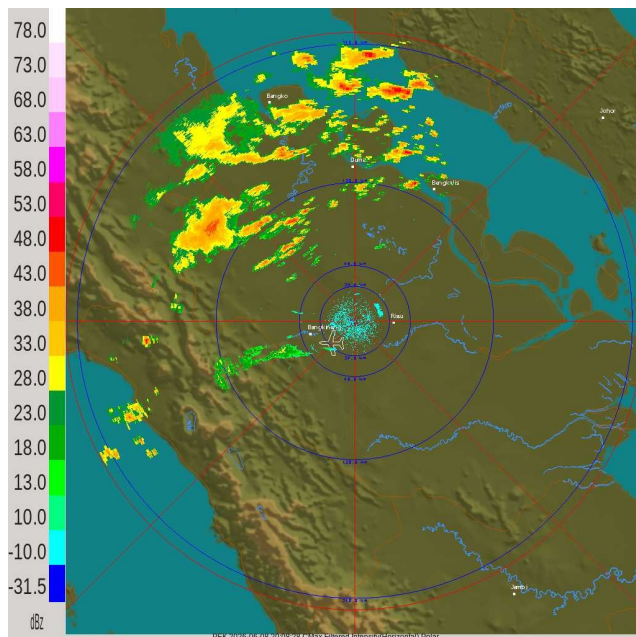
Tanggal 09 Juni 2026 pukul 02.05 WIB



Tanggal 09 Juni 2026 pukul 03.08 WIB



Tanggal 09 Juni 2026 pukul 04.02 WIB



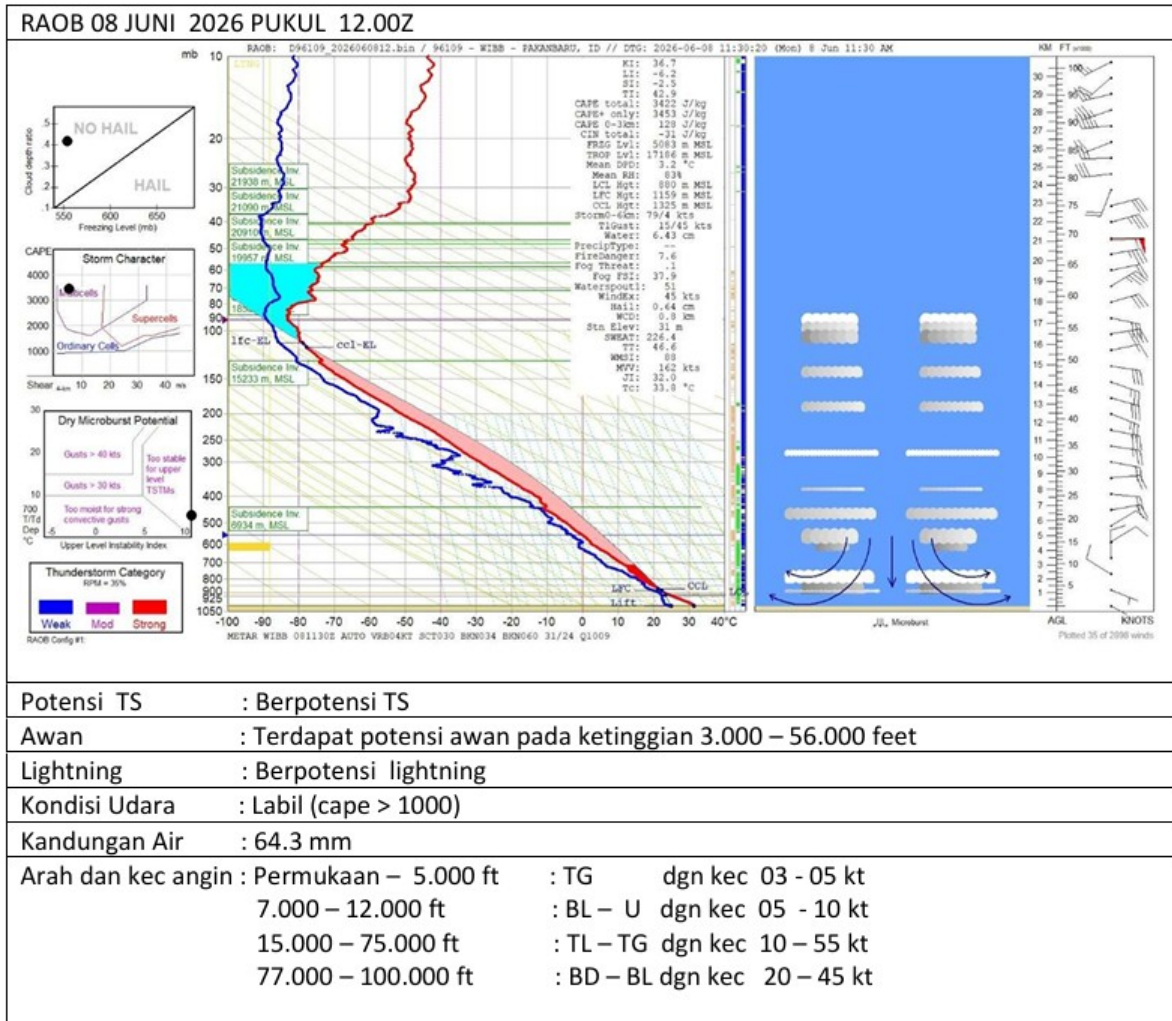


**BADAN METEOROLOGI KLIMATOLOGI DAN GEOFISIKA
STASIUN METEOROLOGI SULTAN SYARIF KASIM II PEKANBARU**

Bandar Udara Sultan Syarif Kasim II Pekanbaru 28284 Telp. (0761) 674791, Fax 73701
website : www.stametpekanbaru.com email : bmgpku@yahoo.com

Lampiran 4.

Pengamatan RASON



Mengetahui
Koordinator Bidang Data dan Informasi

Bibin Sulianto

Pekanbaru, 09 Juni 2026
Forecaster on Duty

Yudhistira Mawaddah