



BADAN METEOROLOGI KLIMATOLOGI DAN GEOFISIKA
STASIUN METEOROLOGI SULTAN SYARIF KASIM II PEKANBARU

Bandar Udara Sultan Syarif Kasim II Pekanbaru 28284 Telp. (0761) 674791, Fax 73701
website : www.stametpekanbaru.com email : bmgpku@yahoo.com

ANALISA CUACA KEJADIAN HUJAN LEBAT DI PROVINSI RIAU
TANGGAL 17 JUNI 2026

I. INFORMASI KEJADIAN HUJAN LEBAT PETIR DAN ANGIN KENCANG

LOKASI	Kab. Kampar dan Kab. Indragiri Hulu
TANGGAL	17 Juni 2026
DAMPAK	Belum Ada Laporan

II. DATA CURAH HUJAN

JUMLAH CURAH HUJAN TANGGAL 17 JUNI 2026
(UPDATE TANGGAL 10 JUNI 2026 PUKUL 07.00 WIB)

NAMA POS HUJAN	LOKASI	LAT	LONG	INT_CH	CH
STAMET SSK II PEKANBARU	PEKANBARU	0.46	101.44	Mod RA	35.6
STAMET JAPURA INHU	INHU	-0.34	102.33	Heavy RA	78.2
POS PINANG KAMPAI	DUMAI	1.61	101.43	OFF	
POS SSHSN PELALAWAN	PELALAWAN	0.48	101.92	No RA	0
STAKLIM TAMBANG	KAMPAR	0.41	101.22	Mod RA	34.8
RUMBAI TIMUR	PEKANBARU	0.57	101.46	Slight RA	7.2
DUMAI TIMUR	DUMAI	1.67	101.46		
BANGKINANG	KAMPAR	0.33	101.04	Heavy RA	72.2
XIII KOTO KAMPAR	KAMPAR	0.32	100.74	Slight RA	11
KAMPAR KIRI	KAMPAR	0.05	101.20	Slight RA	19.8
AAWSTAMBANG KAMPAR	KAMPAR	0.61	100.97	Mod RA	31.2
KUALA KAMPAR	PELALAWAN	0.53	103.37	Mod RA	20.8
TELUK MERANTI	PELALAWAN	0.15	102.56	Slight RA	10.8
BANTAN	BENGGALIS	1.59	101.82	Slight RA	2.8
BUKIT BATU	BENGGALIS	1.36	102.15	No RA	0
BANDAR LAKSAMANA	BENGGALIS	1.59	101.82	No RA	0
BUNGA RAYA	SIAK	0.96	102.07	Slight RA	1
SIAK	SIAK	0.81	102.02	Slight RA	1
KANDIS	SIAK	0.89	101.24	No RA	0
MINAS	SIAK	0.70	101.44	Slight RA	2.2
PUSAKO	SIAK	1.02	102.12	Slight RA	5.8
TAMBUSAI	ROHUL	1.06	100.26	Mod RA	29.4
TANDUN	ROHUL	0.61	100.55	Slight RA	14.2
PASIR PANGARAIAN	ROHUL	0.90	100.34	Slight RA	3.2
ROKAN IV KOTO	ROHUL	0.57	100.43	Slight RA	12.2
MESONET ROHUL	ROHUL	0.84	100.34	Slight RA	2.4
RIMBA MELINTANG	ROHIL	1.85	100.98	Slight RA	7.4
TANAH PUTIH	ROHIL	1.57	101.00	OFF	
BATANG CENAKU	INHU	-0.66	102.28	Slight RA	1.2
PEKAN ARBA	INHIL	-0.30	103.13	No RA	0
TEMBILAHAN	INHIL	-0.32	103.16	No RA	0
AAWS SINGINGI	KUANSING	-0.60	101.49	Slight RA	10.6
KUANTAN TENGAH	KUANSING	-0.54	101.55	Mod RA	22
TEBING TINGGI	KEP. MERANTI	1.01	102.72	No RA	0.2



BADAN METEOROLOGI KLIMATOLOGI DAN GEOFISIKA
STASIUN METEOROLOGI SULTAN SYARIF KASIM II PEKANBARU

Bandar Udara Sultan Syarif Kasim II Pekanbaru 28284 Telp. (0761) 674791, Fax 73701
website : www.stametpekanbaru.com email : bmgpku@yahoo.com

III. ANALISIS METEOROLOGI

INDIKATOR	KETERANGAN
1. Pola Angin	Analisis pola angin tanggal 17 Juni 2026 pukul 07.00 WIB (00.00 UTC) dan (12.00 UTC) menunjukkan adanya pola angin shearline di atas wilayah Riau walaupun cenderung lemah, namun pola ini masih dapat meningkatkan aktivitas konvektif dan mendukung pertumbuhan awan hujan di wilayah Riau.
2. SST	Suhu muka laut (SST) di perairan Riau, Samudera Hindia dan Selat Malaka terpantau berkisar antara 28,0°C hingga 32,0°C, menunjukkan kondisi perairan yang masih hangat. Sementara itu, anomali SST positif hingga mencapai 1,5°C di sekitar Samudera Hindia, Selat Malaka, dan perairan Riau mengindikasikan peningkatan pasokan uap air yang mendukung pembentukan dan perkembangan awan hujan di wilayah Riau
3. Citra Radar Cuaca	Berdasarkan citra radar cuaca tanggal 17 Juni 2026, pertumbuhan awan dimulai pada siang hari di wilayah Riau bagian Barat, Tengah, Selatan, dan Pesisir Timur, dan menguat pada pukul 15.00 WIB. Pertumbuhan awan hujan semakin menguat hingga malam hari dan meluas ke wilayah Riau bagian Tengah, Barat dan Selatan (Kab. Kampar, Kota Pekanbaru, Siak, Pelalawan, Kuantan Singingi dan Indragiri Hulu). Pukul 22.00 WIB, awan hujan mulai meluruh di wilayah Riau Tengah, namun awan hujan masih bertahan di Wilayah Riau Barat dan Selatan. Kondisi ini bertahan hingga dini hari pukul 01.00 WIB.
4. Dinamika Atmosfer	<ul style="list-style-type: none">• SOI : -23.3 (signifikan > +7) —> tidak berpengaruh terhadap peningkatan pola konvektif di sebagian wilayah Indonesia bagian tengah dan timur.• Indeks ENSO di NINO 3.4 : +0.81 (signifikan < ±0.8) —> tidak berpengaruh terhadap peningkatan pola konvektif di sebagian wilayah Indonesia.• DMI : -0.34 (normal ±0.4) —> tidak berpengaruh terhadap peningkatan aktivitas/pola konvektif di wilayah Indonesia bagian barat.• MJO : Fase 1 (Western Hem. and Africa) -> tidak berkontribusi terhadap proses pembentukan awan hujan di wilayah Indonesia; tidak aktif secara spasial di wilayah Indonesia.• Gel. Atmosfer :• Kelvin -> Samudra Hindia barat Sumatra.• Rossby Ekuatorial -> Samudra Hindia barat Sumatera, Sulut, Gorontalo, Sulteng.• Indeks Surge : -0.7 (signifikan > +10) —> Aliran massa udara dingin tidak signifikan terhadap wil. Indonesia (update 00UTC 2026/06/17).• Belokan angin dan konvergensi -> Daerah potensi pertumbuhan awan hujan di Aceh, Sumut, Sumbar, Bengkulu, Sumsel, Kep. Bangka Belitung, Lampung, Kalbar, Kalsel, Kalteng, Kaltara, Kaltim, Sulut, Gorontalo, Sulteng, Sulsel, Sulbar, Maluku Utara, Maluku, Papua Barat Daya, Papua Barat, Papua.• SST anomali : -2.0 s/d +2.0 °C: Potensi penguapan (penambahan massa uap air) di Samudra Hindia barat dan selatan Sumatra, Selat Malaka, Selat Karimata, Selat



BADAN METEOROLOGI KLIMATOLOGI DAN GEOFISIKA
STASIUN METEOROLOGI SULTAN SYARIF KASIM II PEKANBARU

Bandar Udara Sultan Syarif Kasim II Pekanbaru 28284 Telp. (0761) 674791, Fax 73701
website : www.stametpekanbaru.com email : bmgpku@yahoo.com

	<p>Sunda, Laut Jawa, Laut Flores, Laut Timor, pesisir barat, timur, dan selatan Kalimantan, Samudra Hindia selatan Banten-NTB, Laut Sulawesi, Teluk Tomini, Teluk Bone, Laut Maluku, Laut Arafura, Teluk Cendrawasih, perairan utara Papua.</p>
5. Analisis RASON	<p>Analisa RASON 17 Juni 2026 Pukul 00.00 UTC (07.00 WIB) Stasiun: 96109 - WIBB (Pekanbaru/SSK II) Tingkat Pertumbuhan Awan * LCL (Dasar Awan): 611 m MSL * LFC (Level Konveksi): 1337 m MSL * CCL: 1315 m MSL * Freezing Level (0°C): 5014 m MSL * Equilibrium Level (EL): 49.000 ft MSL,</p> <p>Indeks Stabilitas: * CAPE Total: 1475 J/kg * K-Index (KI): 36.0 * Lifted Index (LI): -3.6 * Precipitable Water (PW): 5.68 cm * Status Labilitas: Labil</p> <p>Lapisan Angin: * 925 mb: Barat Daya (SW) / 05 knot * 800 mb: Barat Daya (SW) / 05 knot * 700 mb: Tenggara (SE) / 10 knot</p> <p>ANALISIS: Berdasarkan data radiosonde Pekanbaru tanggal 17 Juni 2026 pukul 00.00 UTC, kondisi atmosfer teridentifikasi labil sedang hingga kuat. Hal ini ditunjukkan oleh nilai CAPE yang tinggi (± 1475 J/kg), Lifted Index negatif (-3,6), serta kandungan uap air yang cukup besar (PWAT 56,8 mm). Selain itu profil suhu dan titik embun yang relatif berdekatan pada lapisan bawah menunjukkan ketersediaan uap air yang melimpah. Kondisi tersebut mendukung pertumbuhan awan konvektif secara signifikan dan berpotensi menyebabkan hujan sedang hingga lebat yang dapat disertai petir dan angin kencang.</p>

IV. KESIMPULAN

- Curah hujan dengan intensitas lebat tanggal 17 Juni 2026 (24 jam) tercatat di wilayah Provinsi Riau seperti data curah hujan di Stamet Japura Indragiri Hulu sebesar 78.2 mm dan ARG Bangkinang Kabupaten Kampar sebesar 72.2 mm.
- Berdasarkan hasil analisis kondisi atmosfer tanggal 17 Juni 2026, kejadian hujan lebat di wilayah Riau dipengaruhi oleh adanya pola shearline yang melintasi wilayah Riau sehingga meningkatkan pertumbuhan awan konvektif dan aktifnya fenomena gelombang Rosby dan Kelvin serta didukung oleh suhu muka laut yang hangat serta anomali SST positif hingga +1,5°C di perairan sekitar Riau dan Selat Malaka yang meningkatkan pasokan uap air. Analisis radar cuaca menunjukkan pertumbuhan awan hujan mulai berkembang sejak siang hari di wilayah Riau bagian barat, selatan, Tengah dan pesisir timur, kemudian semakin menguat pada sore hingga malam hari dan meluas ke wilayah Barat serta Selatan Riau.
- Selain itu, hasil pengamatan radiosonde Pekanbaru pukul 00.00 UTC menunjukkan atmosfer dalam kondisi labil sedang hingga kuat. Kondisi ini sangat mendukung pertumbuhan awan Cumulonimbus yang mampu menghasilkan hujan sedang hingga lebat disertai petir dan angin kencang. Secara umum, kejadian hujan lebat tersebut merupakan hasil interaksi antara faktor dinamika atmosfer regional, ketersediaan uap air yang melimpah, dan kondisi atmosfer yang sangat mendukung proses konveksi.

V. INFORMASI PERINGATAN DINI

Informasi peringatan dini telah dikirimkan melalui website dan aplikasi *WhatsApp* ke beberapa *Stake Holders* yang tergabung di group Info Riau.



PERINGATAN DINI CUACA WILAYAH RIAU

Pekanbaru

17 Juni 2026

Masa Berlaku Peringatan Dini
13:00 - 16:00 WIB


 Potensi terjadi hujan dengan intensitas sedang hingga lebat yang dapat disertai kilat/petir dan angin kencang

● Wilayah Peringatan Dini
 ● Wilayah Potensi Meluas
 ● Wilayah Tidak Terdampak

www.bmkg.go.id | infoBMKG | call center 196



PERINGATAN DINI CUACA WILAYAH RIAU

UPDATE Peringatan Dini Cuaca Wilayah Riau tgl 17 Juni 2026 pkl. 12:50 WIB masih berpotensi terjadi hujan dengan intensitas sedang hingga lebat yang dapat disertai kilat/petir dan angin kencang pada pkl 13:00 WIB di Kabupaten Kampar: Bangkinang Kota, Xii Kota Kampar, Kuak, Siak Hulu, Kampar Kiri Hilir, Kampar Kiri Hulu, Tapung, Tapung Hilir, Tapung Hulu, Selo, Bangliang, Perhentian Raja, Kampar Utara, Kampar Kiri Tengah, Kota Kampar Hulu, Kabupaten Indragiri Hulu: Rengat, Rengat Barat, Pasir Penyu, Peranap, Siberida, Batang Cenaku, Batang Gansol, Lirik, Kuala Candaku, Sungai Lata, Lubuk Batu Jaya, Kabupaten Bengkalis: Bengkalis, Bantan, Mandau, Siak Kecil, Panggir, Bukit Batu, Kabupaten Indragiri Hilir: Ratah, Enok, Tembelahan, Gaung Anak Serka, Mandah, Kataman, Keratang, Tanah Merah, Batang Tuaka, Gaung, Kemuning, Palangiran, Teluk Belengkong, Pulau Burung, Sungai Batang, Kabupaten Pelalawan: Uku, Pangkalan Kerinci, Pangkalan Kurus, Pangkalan Lesung, Langgam, Pelalawan, Kerumutan, Bunut, Teluk Meranti, Kuala Kampar, Bandar Bell Kijang, Bandar Palangiran, Kabupaten Rokan Hulu: Rokan IV Kota, Rambah, Tambasal, Kepenuhan, Rambah Sano, Rambah Hilir, Tanah Ular, Bangun Putih, Tandun, Kubu, Bendi Darussalam, Kepenuhan Hulu, Pandalian IV Kota, Kabupaten Rokan Hilir: Tanah Putih, Kabupaten Siak: Sungai Apit, Minas, Tudang, Sungai Mandau, Kerinci Kanan, Bunga Raya, Kota Gasib, Kandis, Lubuk Dalam, Sabak Auh, Kabupaten Kuantan Singingi: Kuantan Madik, Kuantan Tengah, Singingi, Kuantan Hilir, Careni, Logas, Tanah Darat, Inuman, Kuantan Hilir Seberang, Bentajo Raya, Pusuk Rantau, Kabupaten Kepulauan Meranti: Tebing Tinggi, Rangsang, Merbau, Pulaumerbau, Tebing Tinggi Timur, Tasik Putri Puyu, Rangsang Pesisir, Kota Pekanbaru: Rumbol, Bukit Raya, Tampan, Tenayan Raya, Rumbal Pesisir, Kota Dumai: Bukit Kapur, Sungai Sembilan, Dumai Selatan, dan sekitarnya.

Dan dapat meluas ke wilayah Kabupaten Kampar: Kampar, Tambang, Kampar Kiri, Rumbia Jaya, Kampar Timur, Gunung Sahlan, Kabupaten Indragiri Hulu: Kelayang, Rakit Kulim, Batang Peranap, Kabupaten Bengkalis: Bukit Batu, Kabupaten Indragiri Hilir: Tampaling, Tambahan Hulu, Kemras, Kabupaten Rokan Hulu: Ujung Bata, Kanto Darussalam, Pagaran Tapah Darussalam, Kabupaten Siak: Siak, Dapin, Mempura, Pusoko, Kabupaten Kuantan Singingi: Banel, Gununggora, Singingi Hilir, Pangsan, Hulu Kuantan, Kabupaten Kepulauan Meranti: Rangsang Barat, Tebing Tinggi Barat, Kota Pekanbaru: Sukejadi, Pekanbaru Kota, Sali, Lima Puluh, Senapelan, Marpyan Damal, Payung Sekaki, Kota Dumai: Medang Kampoi, dan sekitarnya.

Kondisi ini diperkirakan masih dapat berlangsung hingga pkl 16:00 WIB

Prakirawan BMKG - Riau

www.bmkg.go.id | infoBMKG | call center 196

PERINGATAN DINI CUACA WILAYAH RIAU

Pekanbaru



17 Juni 2026

Masa Berlaku Peringatan Dini

15:50 - 18:00 WIB



Potensi terjadi hujan dengan intensitas sedang hingga lebat yang dapat disertai kilat/petir dan angin kencang

- Wilayah Peringatan Dini
- Wilayah Potensi Meluas
- Wilayah Tidak Terdampak

www.bmkg.go.id | infoBMKG | call center 196

PERINGATAN DINI CUACA WILAYAH RIAU

UPDATE Peringatan Dini Cuaca Wilayah Riau tgl 17 Juni 2026 pkl. 15:40 WIB masih berpotensi terjadi hujan dengan intensitas sedang hingga lebat yang dapat disertai kilat/petir dan angin kencang pada pkl. 15:50 WIB di Kabupaten Kampar: Bangkinang Kota, Kampar, Tambang, XII Kota Kampar, Kuko, Siak Hulu, Kampar Kiri, Kampar Kiri Hilir, Kampar Kiri Tengah, Gunung Sahlan, Kabupaten Indragiri Hulu: Batang Candaku, Batang Gansal, Kabupaten Bengkalis: Bantan, Babel Batu, Mandau, Siak Kecil, Pinggir, Kabupaten Indragiri Hilir: Enoh, Tembilahan, Tempuling, Gaung Anak Serko, Mandah, Kertaman, Keritang, Gaung, Kemuning, Petalangan, Teluk Belongkang, Pulau Burung, Kampas, Kabupaten Pelalawan: Pelalawan, Teluk Meranti, Kuala Kampar, Bandar Sei Kijang, Kabupaten Rokan Hulu: Ujung Batu, Kunto Darussalam, Tandun, Pagaran Tapah Darussalam, Pandulan Iv Kota, Kabupaten Rokan Hilir: Pujud, Kabupaten Siak: Sungai Aji, Minas, Tualang, Sungai Mandau, Dayan, Kerinci Kanan, Bunga Raya, Kota Gasib, Kandi, Lubuk Dalam, Sabak Auh, Kabupaten Kuantan Singingi: Singingi, Singingi Hilir, Kabupaten Kepulauan Meranti: Tebing Tinggi Barat, Tebing Tinggi Timur, Kota Pekanbaru: Sukajadi, Pekanbaru Kota, Sali, Lima Puluh, Senapelan, Bukit Raya, Tampar, Marpayan Damai, Tenayan Raya, Payung Sekaki, Rumbai Pesisir, Kota Dumai: Bukit Kapur, dan sekitarnya.

Dan dapat meluas ke wilayah Kabupaten Kampar: Kota Kampar Hulu, Kabupaten Indragiri Hulu: Rengat, Peranap, Siberida, Kuala Candaku, Rakit Kulim, Batang Peranap, Kabupaten Bengkalis: Bengkalis, Kabupaten Indragiri Hilir: Reth, Tanah Merah, Batang Tuaka, Tembilahan Hulu, Sungai Batang, Kabupaten Pelalawan: Uku, Pangkalan Kerinci, Pangkalan Kurus, Pangkalan Lesung, Langgam, Kerumutan, Bunut, Bandar Petalangan, Kabupaten Rokan Hulu: Rokan Iv Kota, Kepenuhan, Rambah Somo, Tambasal Utara, Kabun, Bonal Darussalam, Kepenuhan Hulu, Kabupaten Rokan Hilir: Bangko, Tanah Putih, Bangan Sembah, Sibakoh, Rantau Kapor, Kabupaten Siak: Siak, Mempura, Pusako, Kabupaten Kuantan Singingi: Kuantan Mudik, Kuantan Tengah, Gunungtoar, Pangean, Logas Tanah Darat, Hulu Kuantan, Santajo Raya, Pucuk Rantau, Kabupaten Kepulauan Meranti: Tebing Tinggi, Rangsang Barat, Rangsang, Merbau, Pulaumerbau, Takik Putri Puyu, Rangsang Pesisir, Kota Pekanbaru: Rumbai, Kota Dumai: Dumai Timur, Medang Kampai, Dumai Selatan, dan sekitarnya.

Kondisi ini diperkirakan masih dapat berlangsung hingga pkl. 18:00 WIB

Prakirawan BMKG - Riau

www.bmkg.go.id | infoBMKG | call center 196

PERINGATAN DINI CUACA WILAYAH RIAU

Pekanbaru



17 Juni 2026

Masa Berlaku Peringatan Dini

18:00 - 20:00 WIB



Potensi terjadi hujan dengan intensitas sedang hingga lebat yang dapat disertai kilat/petir dan angin kencang

- Wilayah Peringatan Dini
- Wilayah Potensi Meluas
- Wilayah Tidak Terdampak

www.bmkg.go.id | infoBMKG | call center 196

PERINGATAN DINI CUACA WILAYAH RIAU

UPDATE Peringatan Dini Cuaca Wilayah Riau tgl 17 Juni 2026 pkl. 17:50 WIB masih berpotensi terjadi hujan dengan intensitas sedang hingga lebat yang dapat disertai kilat/petir dan angin kencang pada pkl. 18:00 WIB di Kabupaten Kampar: Bangkinang Kota, Kampar, Tambang, XII Kota Kampar, Kuko, Siak Hulu, Kampar Kiri, Kampar Kiri Hilir, Tapung, Tapung Hilir, Tapung Hulu, Salo, Rumbio Jaya, Bangkinang, Perhentian Raja, Kampar Timur, Kampar Utara, Kampar Kiri Tengah, Gunung Sahlan, Kota Kampar Hulu, Kabupaten Indragiri Hilir: Rengat, Batang Gansal, Kuala Candaku, Kabupaten Bengkalis: Mandau, Kabupaten Indragiri Hilir: Gaung Anak Serko, Mandah, Keritang, Gaung, Pakngiran, Teluk Belongkang, Kampas, Kabupaten Pelalawan: Langgam, Pelalawan, Teluk Meranti, Kuala Kampar, Kabupaten Rokan Hulu: Ujung Batu, Rokan Iv Kota, Kunto Darussalam, Rambah Somo, Tambasal Utara, Tandun, Kabun, Bonal Darussalam, Pagaran Tapah Darussalam, Kepenuhan Hulu, Kabupaten Rokan Hilir: Tanah Putih, Bangan Sembah, Pujud, Bangko Pusako, Kabupaten Siak: Minas, Tualang, Kandi, Kabupaten Kuantan Singingi: Singingi, Singingi Hilir, Kabupaten Kepulauan Meranti: Rangsang, Kota Pekanbaru: Sukajadi, Pekanbaru Kota, Sali, Lima Puluh, Senapelan, Rumbai, Bukit Raya, Tampar, Marpayan Damai, Tenayan Raya, Payung Sekaki, Rumbai Pesisir, Kota Dumai: Bukit Kapur, dan sekitarnya.

Dan dapat meluas ke wilayah Kabupaten Indragiri Hulu: Rengat Barat, Kelayang, Pasir Panyu, Peranap, Siberida, Batang Candaku, Lirik, Sungai Lela, Lubuk Batu Jaya, Rakit Kulim, Batang Peranap, Kabupaten Bengkalis: Bengkalis, Bantan, Pinggir, Bukit Batu, Kabupaten Indragiri Hilir: Reth, Enoh, Tembilahan, Tempuling, Batang Tuaka, Tembilahan Hulu, Kemuning, Pulau Burung, Sungai Batang, Kabupaten Pelalawan: Uku, Pangkalan Kerinci, Pangkalan Kurus, Pangkalan Lesung, Kerumutan, Bunut, Bandar Sei Kijang, Bandar Petalangan, Kabupaten Rokan Hulu: Rokan Iv Kota, Kepenuhan, Rambah Hilir, Bangun Purba, Pandulan Iv Kota, Kabupaten Rokan Hilir: Bangko, Rimba Melintang, Tanah Putih Tanjung Melawan, Batu Hampar, Rantau Kapor, Kabupaten Siak: Siak, Sungai Aji, Sungai Mandau, Dayan, Kerinci Kanan, Kota Gasib, Lubuk Dalam, Pusako, Kabupaten Kuantan Singingi: Kuantan Mudik, Kuantan Tengah, Kuantan Hilir, Carenti, Inuman, Gunungtoar, Pangean, Logas Tanah Darat, Inuman, Hulu Kuantan, Kuantan Hilir Seberang, Santajo Raya, Pucuk Rantau, Kabupaten Kepulauan Meranti: Tebing Tinggi Timur, Kota Dumai: Dumai Barat, Dumai Timur, Sungai Sembilan, Medang Kampai, Dumai Kota, Dumai Selatan, dan sekitarnya.

Kondisi ini diperkirakan masih dapat berlangsung hingga pkl. 20:00 WIB

Prakirawan BMKG - Riau

www.bmkg.go.id | infoBMKG | call center 196

PERINGATAN DINI CUACA WILAYAH RIAU

Pekanbaru



17 Juni 2026

Masa Berlaku Peringatan Dini

19:55 - 22:00 WIB



Potensi terjadi hujan dengan intensitas sedang hingga lebat yang dapat disertai kilat/petir dan angin kencang

- Wilayah Peringatan Dini
- Wilayah Potensi Meluas
- Wilayah Tidak Terdampak

www.bmkg.go.id | infoBMKG | call center 196

PERINGATAN DINI CUACA WILAYAH RIAU

UPDATE Peringatan Dini Cuaca Wilayah Riau tgl 17 Juni 2026 pkl. 19:45 WIB masih berpotensi terjadi hujan dengan intensitas sedang hingga lebat yang dapat disertai kilat/petir dan angin kencang pada pkl. 19:55 WIB di Kabupaten Kampar: Bangkinang Kota, Kampar, Tambang, XII Kota Kampar, Kuko, Siak Hulu, Kampar Kiri, Kampar Kiri Hilir, Kampar Kiri Hulu, Tapung, Tapung Hilir, Tapung Hulu, Salo, Rumbio Jaya, Bangkinang, Perhentian Raja, Kampar Timur, Kampar Utara, Kampar Kiri Tengah, Gunung Sahlan, Kota Kampar Hulu, Kabupaten Indragiri Hulu: Rengat, Rengat Barat, Kelayang, Pasir Panyu, Siberida, Batang Gansal, Lirik, Kuala Candaku, Sungai Lela, Lubuk Batu Jaya, Rakit Kulim, Kabupaten Indragiri Hilir: Tempuling, Keritang, Gaung, Kemuning, Kampas, Kabupaten Pelalawan: Uku, Langgam, Kerumutan, Teluk Meranti, Kabupaten Rokan Hulu: Ujung Batu, Rokan Iv Kota, Rambah, Kepenuhan, Kunto Darussalam, Rambah Somo, Tambasal Utara, Tandun, Kabun, Bonal Darussalam, Pagaran Tapah Darussalam, Kepenuhan Hulu, Pandulan Iv Kota, Kabupaten Rokan Hilir: Rimba Melintang, Bangan Sembah, Pujud, Bangko Pusako, Kabupaten Kuantan Singingi: Carenti, Inuman, Kuantan Hilir Seberang, Pucuk Rantau, Kabupaten Kepulauan Meranti: Tebing Tinggi, Rangsang Barat, Tebing Tinggi Barat, Kota Pekanbaru: Sukajadi, Pekanbaru Kota, Sali, Lima Puluh, Senapelan, Rumbai, Tenayan Raya, Payung Sekaki, Rumbai Pesisir, Kota Dumai: Dumai Barat, Dumai Timur, Bukit Kapur, Sungai Sembilan, Medang Kampai, Dumai Selatan, dan sekitarnya.

Dan dapat meluas ke wilayah Kabupaten Indragiri Hulu: Peranap, Batang Candaku, Batang Peranap, Kabupaten Bengkalis: Rupa, Rupa Utara, Kabupaten Pelalawan: Pangkalan Kerinci, Pangkalan Kurus, Pangkalan Lesung, Pelalawan, Bunut, Kuala Kampar, Bandar Sei Kijang, Bandar Petalangan, Kabupaten Rokan Hulu: Tambasal, Rambah Hilir, Bangun Purba, Kabupaten Rokan Hilir: Bangko, Tanah Putih, Tanah Putih Tanjung Melawan, Batu Hampar, Paksi, Kabupaten Siak: Sungai Aji, Dayan, Kerinci Kanan, Lubuk Dalam, Kabupaten Kuantan Singingi: Carenti, Inuman, Kuantan Hilir Seberang, Pucuk Rantau, Kabupaten Kepulauan Meranti: Tebing Tinggi, Rangsang Barat, Tebing Tinggi Barat, Kota Pekanbaru: Sukajadi, Pekanbaru Kota, Sali, Lima Puluh, Senapelan, Rumbai, Tenayan Raya, Payung Sekaki, Rumbai Pesisir, Kota Dumai: Dumai Barat, Dumai Timur, Bukit Kapur, Sungai Sembilan, Medang Kampai, Dumai Selatan, dan sekitarnya.

Kondisi ini diperkirakan masih dapat berlangsung hingga pkl. 22:00 WIB

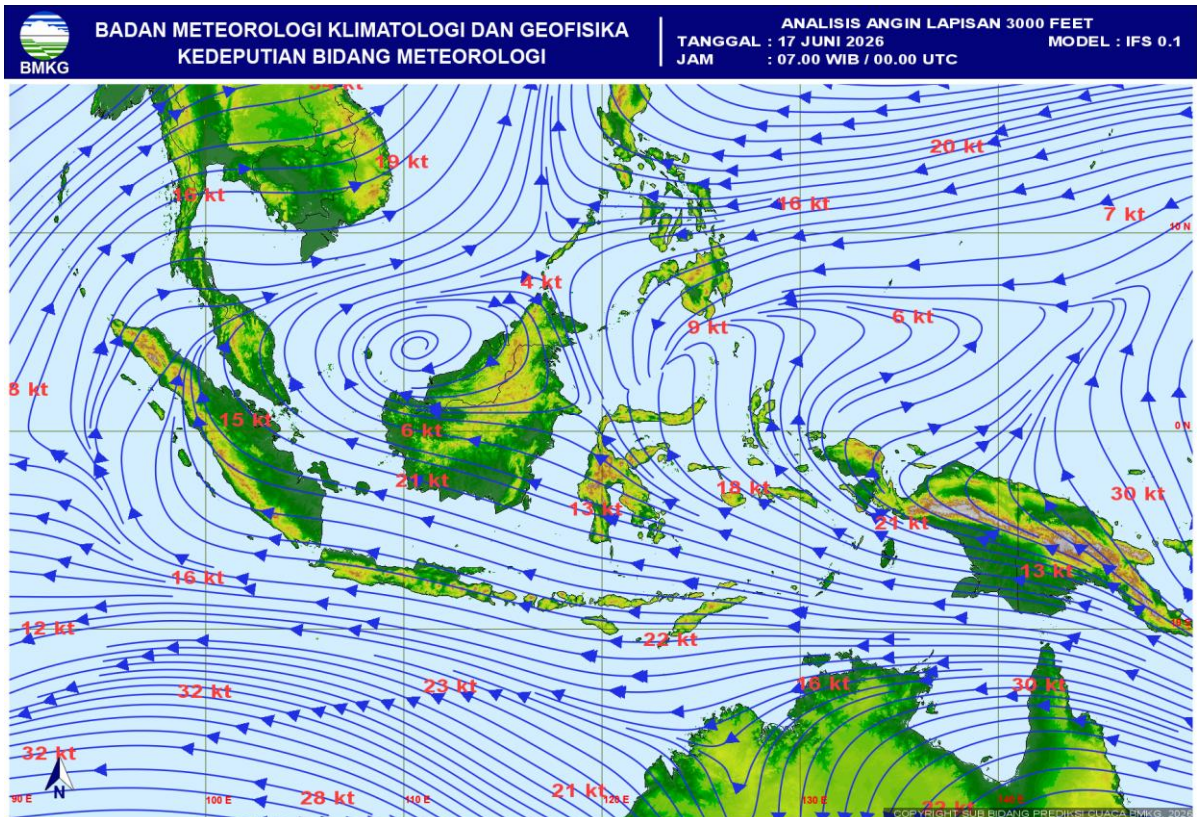
Prakirawan BMKG - Riau

www.bmkg.go.id | infoBMKG | call center 196

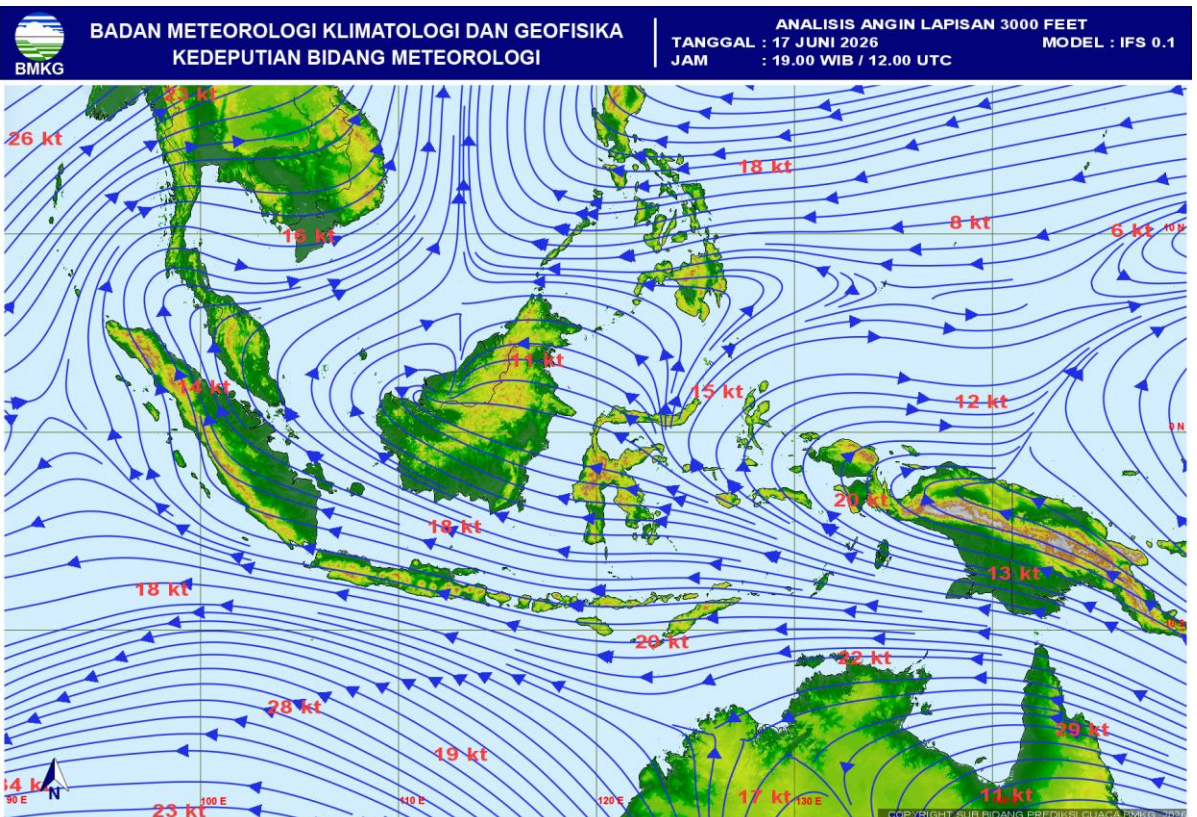
VI. PROSPEK KE DEPAN

- Hujan dengan intensitas ringan hingga lebat yang dapat disertai petir dan angin kencang diperkirakan masih dapat terjadi terutama pada siang/sore dan malam/dini hari.

LAMPIRAN
Lampiran 1.

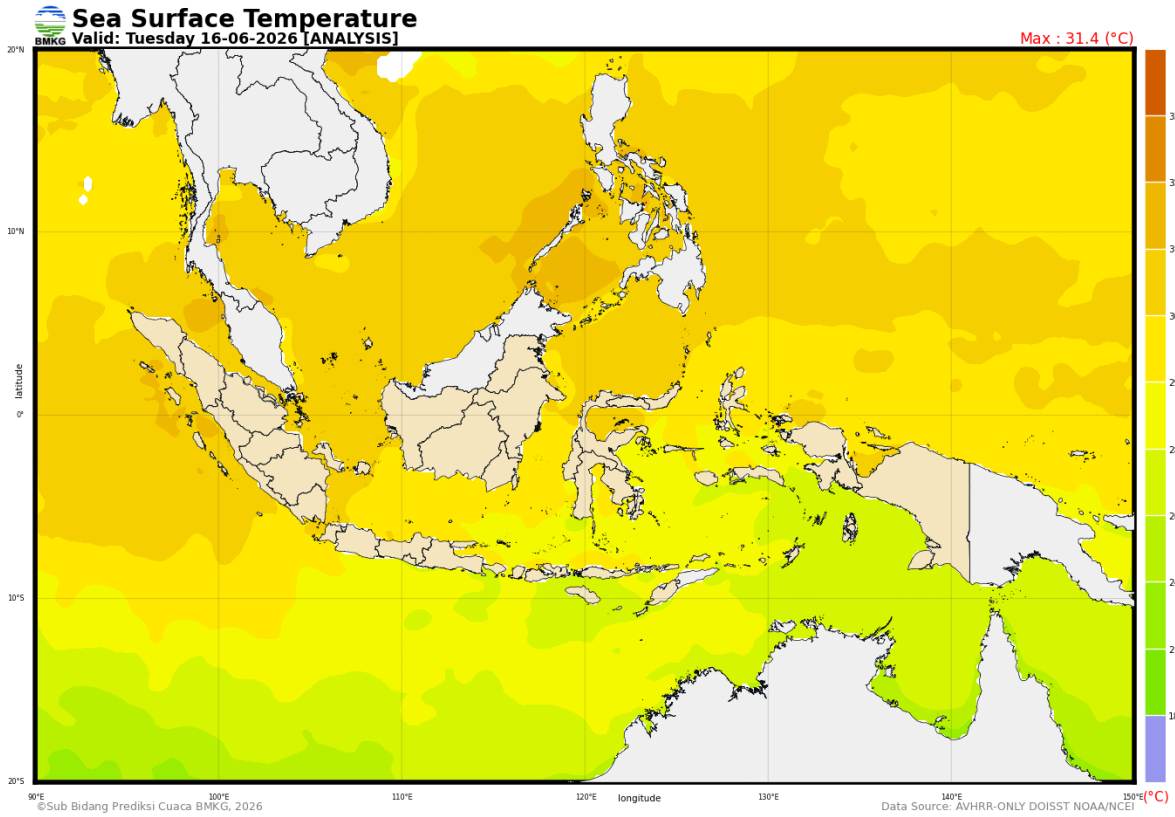


Gambar 1. Analisis Streamline tanggal 17 Juni 2026 pukul 00.00 UTC

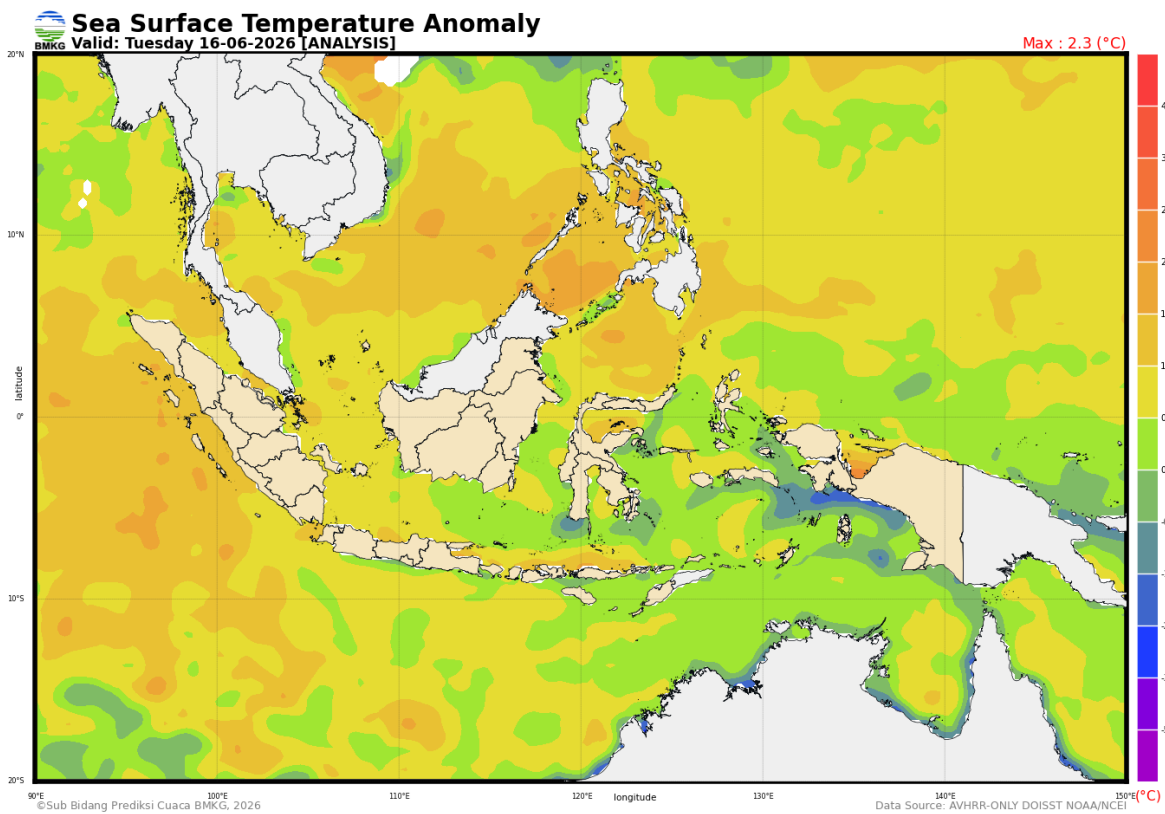


Gambar 2. Analisis Streamline tanggal 17 Juni 2026 pukul 12.00 UTC

Lampiran 2.



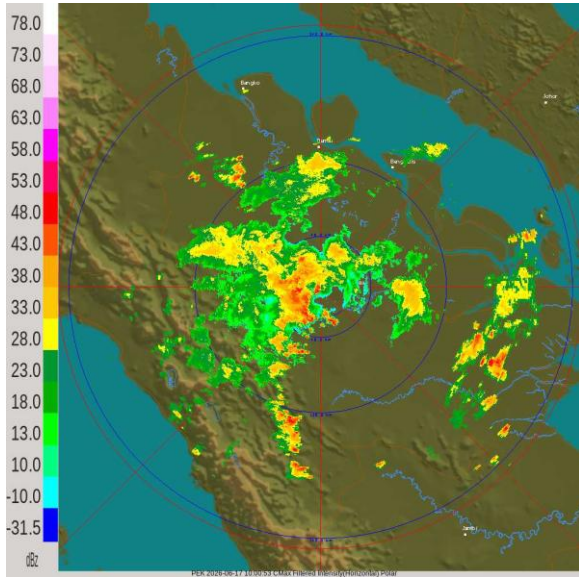
Gambar 3. Analisis SST tanggal 16 Juni 2026



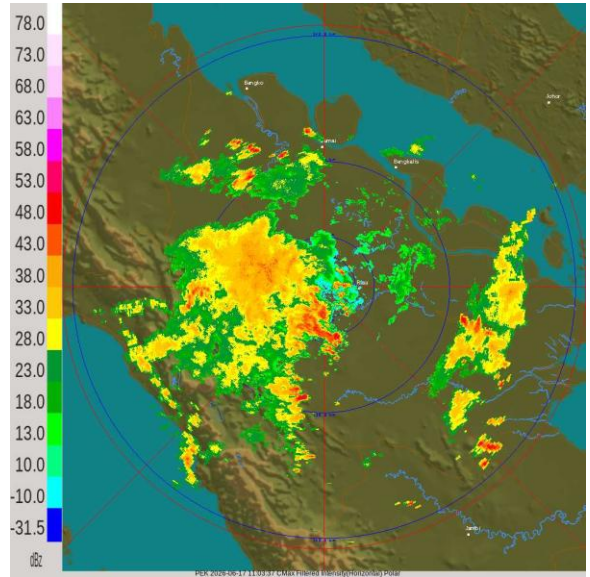
Gambar 4. Analisis Anomaly SST tanggal 16 Juni 2026

Lampiran 3.
Citra Radar Cuaca

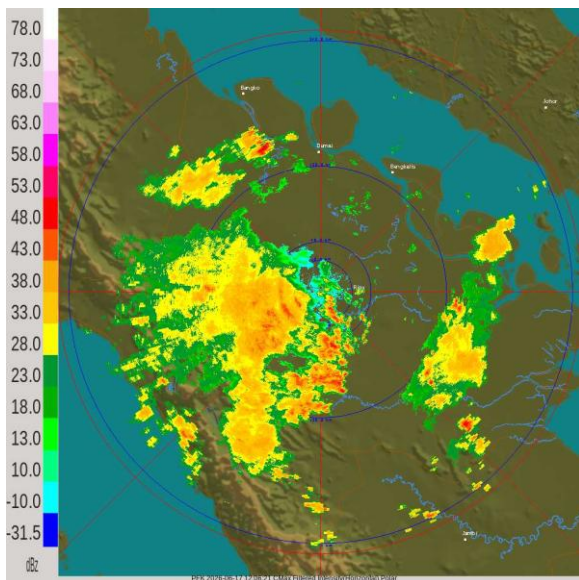
Tanggal 17 Juni 2026 pukul 17.00 WIB



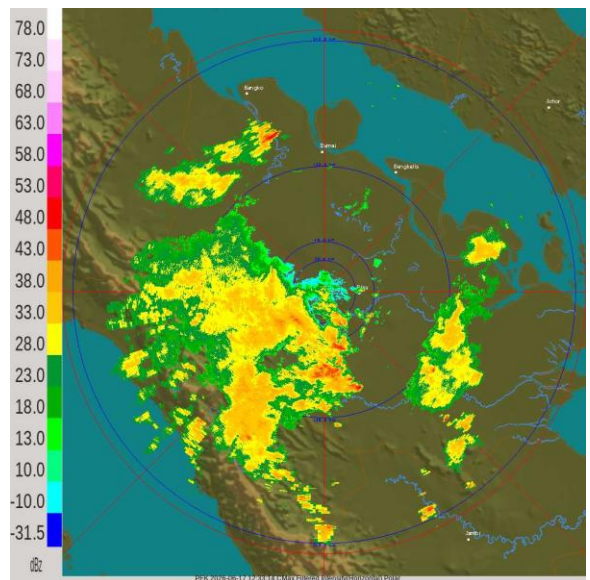
Tanggal 17 Juni 2026 pukul 18.00 WIB



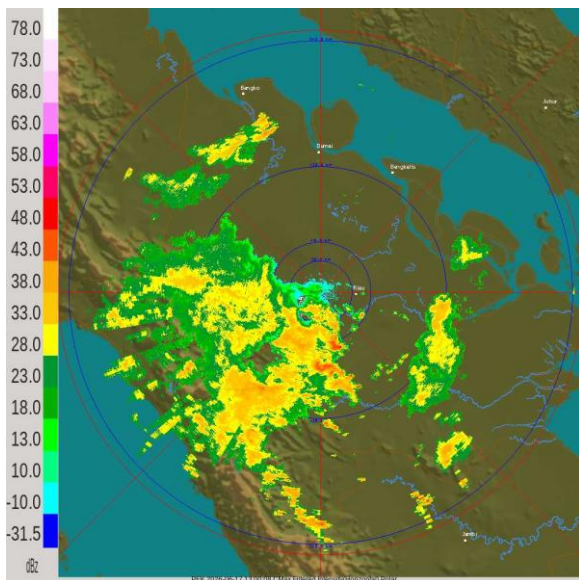
Tanggal 17 Juni 2026 pukul 19.00 WIB



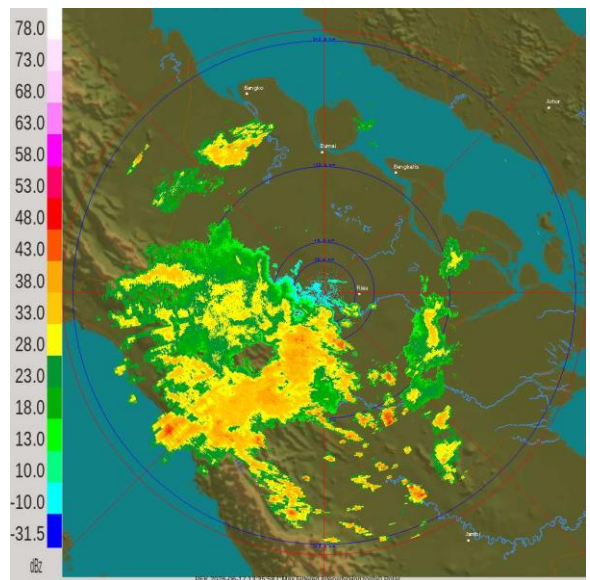
Tanggal 17 Juni 2026 pukul 19.30 WIB



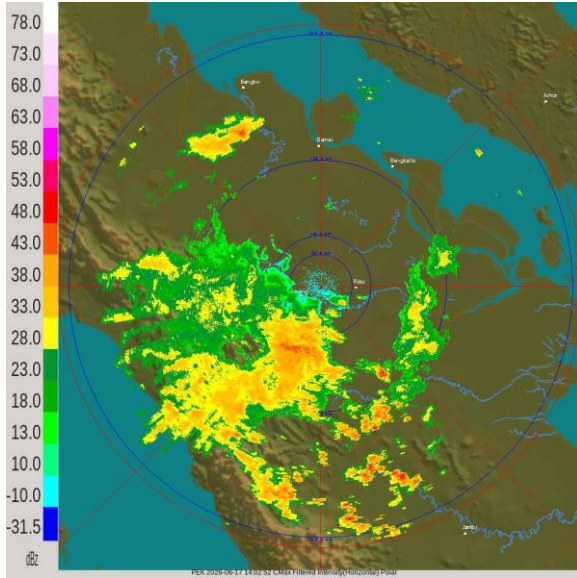
Tanggal 17 Juni 2026 pukul 20.00 WIB



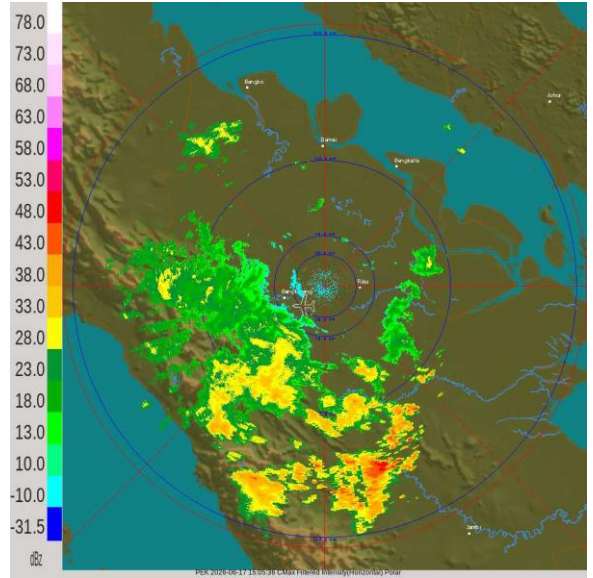
Tanggal 17 Juni 2026 pukul 20.30 WIB



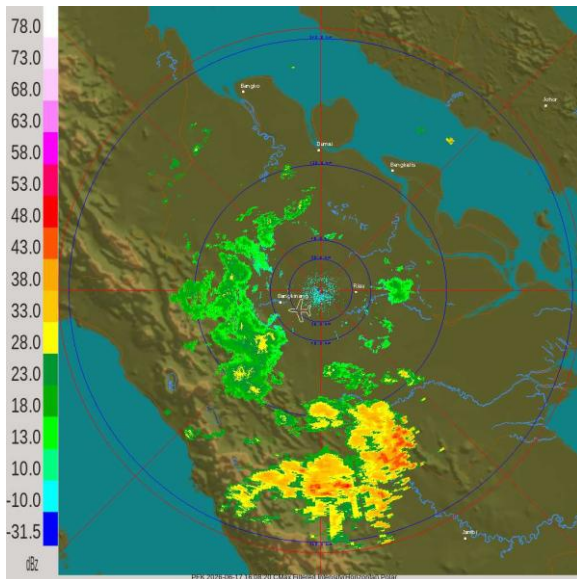
Tanggal 17 Juni 2026 pukul 21.00 WIB



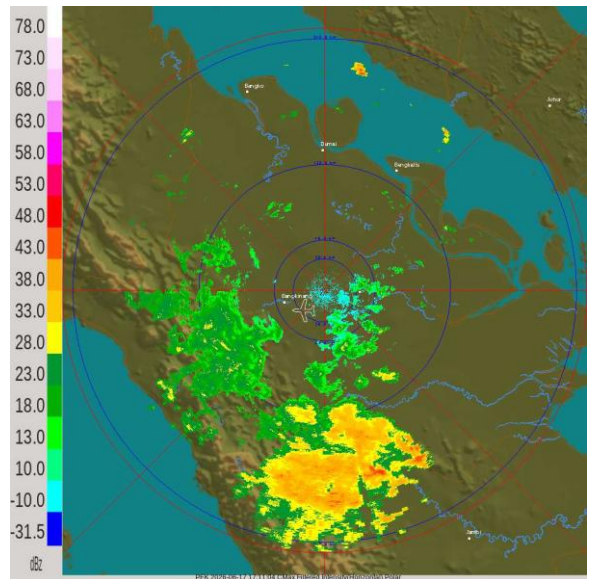
Tanggal 17 Juni 2026 pukul 22.00 WIB



Tanggal 17 Juni 2026 pukul 23.00 WIB



Tanggal 17 Juni 2026 pukul 24.00 WIB



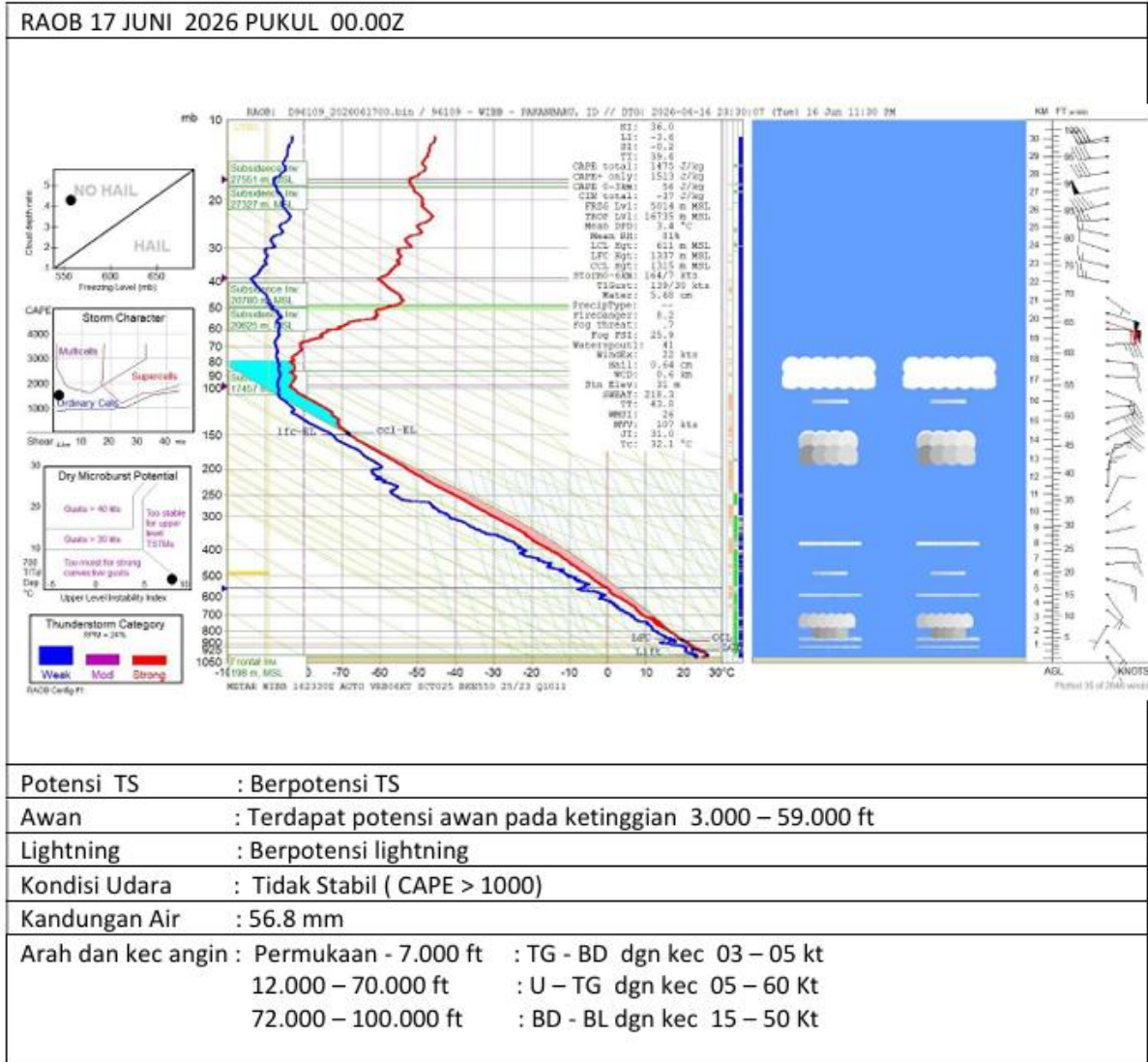


**BADAN METEOROLOGI KLIMATOLOGI DAN GEOFISIKA
STASIUN METEOROLOGI SULTAN SYARIF KASIM II PEKANBARU**

Bandar Udara Sultan Syarif Kasim II Pekanbaru 28284 Telp. (0761) 674791, Fax 73701
website : www.stametpekanbaru.com email : bmgpku@yahoo.com

Lampiran 4.

Pengamatan RASON



Mengetahui
Koordinator Bidang Data dan Informasi



Bibin Sulianto

Pekanbaru, 18 Juni 2026
Forecaster on Duty



Anggun R