



BADAN METEOROLOGI KLIMATOLOGI DAN GEOFISIKA
STASIUN METEOROLOGI SULTAN SYARIF KASIM II PEKANBARU

Bandar Udara Sultan Syarif Kasim II Pekanbaru 28284 Telp. (0761) 674791, Fax 73701
website : www.stametpekanbaru.com email : bmgpku@yahoo.com

ANALISA CUACA KEJADIAN HUJAN LEBAT DI PROVINSI RIAU
TANGGAL 19 JUNI 2026

I. INFORMASI KEJADIAN HUJAN LEBAT PETIR DAN ANGIN KENCANG

LOKASI	Kab. Kampar dan Kab. Indragiri Hulu
TANGGAL	17 Juni 2026
DAMPAK	Belum Ada Laporan

II. DATA CURAH HUJAN

JUMLAH CURAH HUJAN TANGGAL 19 JUNI 2026
(UPDATE TANGGAL 20 JUNI 2026 PUKUL 07.00 WIB)

NAMA POS HUJAN	LOKASI	LAT	LONG	INT_CH	CH
STAMET SSK II PEKANBARU	PEKANBARU	0.46	101.44	Heavy RA	64.5
STAMET JAPURA INHU	INHU	-0.34	102.33	No RA	0
POS PINANG KAMPAI	DUMAI	1.61	101.43	OFF	
POS SSHSN PELALAWAN	PELALAWAN	0.48	101.92	Mod RA	35
STAKLIM TAMBANG	KAMPAR	0.41	101.22	Mod RA	25
RUMBAI TIMUR	PEKANBARU	0.57	101.46	Heavy RA	63.6
DUMAI TIMUR	DUMAI	1.67	101.46	Mod RA	20.8
BANGKINANG	KAMPAR	0.33	101.04	Heavy RA	54.2
XIII KOTO KAMPAR	KAMPAR	0.32	100.74	Slight RA	5.8
KAMPAR KIRI	KAMPAR	0.05	101.20	Mod RA	33.4
AAWSTAMBANG KAMPAR	KAMPAR	0.61	100.97	Mod RA	23
KUALA KAMPAR	PELALAWAN	0.53	103.37	Slight RA	6.4
TELUK MERANTI	PELALAWAN	0.15	102.56	No RA	0
BANTAN	BENGKALIS	1.59	101.82	Slight RA	3.4
BUKIT BATU	BENGKALIS	1.36	102.15	Slight RA	2
BANDAR LAKSAMANA	BENGKALIS	1.59	101.82	Slight RA	15.4
BUNGA RAYA	SIAK	0.96	102.07	No RA	0
SIAK	SIAK	0.81	102.02	No RA	0
KANDIS	SIAK	0.89	101.24	Mod RA	31.6
MINAS	SIAK	0.70	101.44	Heavy RA	52
PUSAKO	SIAK	1.02	102.12	No RA	0.4
TAMBUSAI	ROHUL	1.06	100.26	Slight RA	9
TANDUN	ROHUL	0.61	100.55	Slight RA	14.4
PASIR PANGARAIAN	ROHUL	0.90	100.34	Slight RA	8.8
ROKAN IV KOTO	ROHUL	0.57	100.43	Slight RA	3.4
MESONET ROHUL	ROHUL	0.84	100.34	Slight RA	5.9
RIMBA MELINTANG	ROHIL	1.85	100.98	Slight RA	10.4
TANAH PUTIH	ROHIL	1.57	101.00	OFF	
BATANG CENAKU	INHU	-0.66	102.28	No RA	0.2
PEKAN ARBA	INHIL	-0.30	103.13	No RA	0
TEMBILAHAN	INHIL	-0.32	103.16	No RA	0
AAWS SINGINGI	KUANSING	-0.60	101.49	No RA	0
KUANTAN TENGAH	KUANSING	-0.54	101.55	No RA	0
TEBING TINGGI	KEP. MERANTI	1.01	102.72	No RA	0

III. ANALISIS METEOROLOGI

INDIKATOR	KETERANGAN
1. Pola Angin	Analisis pola angin tanggal 19 Juni 2026 pukul 07.00 WIB (00.00 UTC) dan (12.00 UTC) menunjukkan adanya pola angin shearline di atas wilayah Riau walaupun cenderung lemah, namun pola ini masih dapat meningkatkan aktivitas konvektif dan mendukung pertumbuhan awan hujan di wilayah Riau.
2. SST	Suhu muka laut (SST) di perairan Riau, Samudera Hindia dan Selat Malaka terpantau berkisar antara 28,0°C hingga 32,0°C, menunjukkan kondisi perairan yang masih hangat. Sementara itu, anomali SST positif hingga mencapai 1,5°C di sekitar Samudera Hindia, Selat Malaka, dan perairan Riau mengindikasikan peningkatan pasokan uap air yang mendukung pembentukan dan perkembangan awan hujan di wilayah Riau
3. Citra Radar Cuaca	Berdasarkan citra radar cuaca tanggal 19 Juni 2026, pertumbuhan awan dimulai pada malam hari di wilayah Riau bagian Barat, Tengah dan Utara dan menguat pada pukul 23.30 WIB. Pertumbuhan awan hujan semakin menguat hingga dini hari dan meluas ke wilayah Riau bagian Tengah, Barat dan Selatan (Sebagian besar wilayah Riau). Pukul 03.30 WIB, awan hujan masih bertahan disebagian besar wilayah Riau. Kondisi ini bertahan hingga pagi hari pukul 09.30 WIB.
4. Dinamika Atmosfer	<ul style="list-style-type: none"> • SOI : -23.9 (signifikan > +7) —> tidak berpengaruh terhadap peningkatan pola konvektif di sebagian wilayah Indonesia bagian tengah dan timur. • Indeks ENSO di NINO 3.4 : +0.92 (signifikan < ±0.8) —> tidak berpengaruh terhadap peningkatan pola konvektif di sebagian wilayah Indonesia. • DMI : -0.13 (normal ±0.4) —> tidak berpengaruh terhadap peningkatan aktivitas/pola konvektif di wilayah Indonesia bagian barat. • MJO : Fase 1 Netral (Western Hem. and Africa) -> tidak berkontribusi terhadap proses pembentukan awan hujan di wilayah Indonesia; Aktif secara spasial di Papua Selatan. • Gel. Atmosfer : • Kelvin -> Aceh, Sumut, dan Sumbar. • Rossby Ekuatorial -> Samudra Hindia barat Sumatera. • Indeks Surge : -4.6 (signifikan > +10) —> Aliran massa udara dingin tidak signifikan terhadap wil. Indonesia (update 21UTC 2026/06/19). • Belokan angin dan konvergensi -> Aceh, Sumut, Sumbar, Bengkulu, Sumsel, Kep. Bangka Belitung, Lampung, Sumsel, Riau, Jambi, Kalbar, Kalsel, Kalteng, Kaltara, Kaltim, Sulut, Gorontalo, Sulteng, Sulsel, Sulbar, Maluku Utara, Maluku, Papua Barat Daya, Papua Barat, Papua. • SST anomali : -2.0 s/d +2.3 °C: Potensi penguapan (penambahan massa uap air) di Samudra Hindia barat dan selatan Sumatra, Selat Malaka, Selat Karimata, Selat Sunda, Laut Jawa, Laut Flores, Laut Timor, pesisir barat, timur, dan selatan Kalimantan, Samudra Hindia selatan Banten-NTB, Laut Sulawesi, Teluk Tomini, Teluk Bone, Laut Maluku, Laut Arafura, Teluk Cendrawasih, perairan utara Papua.



BADAN METEOROLOGI KLIMATOLOGI DAN GEOFISIKA
STASIUN METEOROLOGI SULTAN SYARIF KASIM II PEKANBARU

Bandar Udara Sultan Syarif Kasim II Pekanbaru 28284 Telp. (0761) 674791, Fax 73701
website : www.stametpekanbaru.com email : bmgpku@yahoo.com

5. Analisis RASON	<p>Analisa RASON 19 Juni 2026 Pukul 00.00 UTC (07.00 WIB)</p> <p>Stasiun: 96109 - WIBB (Pekanbaru/SSK II)</p> <p>Tingkat Pertumbuhan Awan</p> <ul style="list-style-type: none">* LCL (Dasar Awan): 721 m MSL* LFC (Level Konveksi): 1163 m MSL* CCL: 1237 m MSL* Freezing Level (0°C): 5059 m MSL* Equilibrium Level (EL): 48.000 ft MSL, <p>Indeks Stabilitas:</p> <ul style="list-style-type: none">* CAPE Total: 1686 J/kg* K-Index (KI): 32.8* Lifted Index (LI): -3.7* Precipitable Water (PW): 5.65 cm* Status Labilitas: Labil <p>Lapisan Angin:</p> <ul style="list-style-type: none">* 925 mb: Barat Daya (SW) / 05 knot* 800 mb: Barat Daya (SW) / 05 knot* 700 mb: Tenggara (SE) / 10 knot <p>ANALISIS:</p> <p>Berdasarkan data radiosonde Pekanbaru tanggal 19 Juni 2026 pukul 00.00 UTC, kondisi atmosfer teridentifikasi labil sedang hingga kuat. Hal ini ditunjukkan oleh nilai CAPE yang tinggi (± 1686 J/kg), Lifted Index negatif (-3,7), serta kandungan uap air yang cukup besar (PWAT 56,5 mm). Selain itu profil suhu dan titik embun yang relatif berdekatan pada lapisan bawah menunjukkan ketersediaan uap air yang melimpah. Kondisi tersebut mendukung pertumbuhan awan konvektif secara signifikan dan berpotensi menyebabkan hujan sedang hingga lebat yang dapat disertai petir dan angin kencang.</p>
-------------------	---

IV. KESIMPULAN

- Curah hujan dengan intensitas lebat tanggal 19 Juni 2026 (24 jam) tercatat di wilayah Provinsi Riau seperti data curah hujan di Stamet SSK II Pekanbaru sebesar 64.5 mm, ARG Rumbai Timur Kota Pekanbaru sebesar 63.6 mm, ARG Bangkinang Kabupaten Kampar sebesar 54.2 mm dan ARG Minas Kabupaten Siak sebesar 52.0 mm.
- Berdasarkan hasil analisis kondisi atmosfer tanggal 19 Juni 2026, kejadian hujan lebat di wilayah Riau dipengaruhi oleh adanya pola shearline dan konvergen yang melintasi wilayah Riau sehingga meningkatkan pertumbuhan awan konvektif dan aktifnya fenomena gelombang Rosby dan Kelvin serta didukung oleh suhu muka laut yang hangat serta anomali SST positif hingga $+1,5^{\circ}\text{C}$ di perairan sekitar Riau dan Selat Malaka yang meningkatkan pasokan uap air. Analisis radar cuaca menunjukkan pertumbuhan awan hujan mulai berkembang sejak siang hari di wilayah Riau bagian barat, selatan, Tengah dan pesisir timur, kemudian semakin menguat pada sore hingga malam hari dan meluas ke wilayah Barat serta Selatan Riau.
- Selain itu, hasil pengamatan radiosonde Pekanbaru pukul 00.00 UTC menunjukkan atmosfer dalam kondisi labil sedang hingga kuat. Kondisi ini sangat mendukung pertumbuhan awan Cumulonimbus yang mampu menghasilkan hujan sedang hingga lebat disertai petir dan angin kencang. Secara umum, kejadian hujan lebat tersebut merupakan hasil interaksi antara faktor dinamika atmosfer regional, ketersediaan uap air yang melimpah, dan kondisi atmosfer yang sangat mendukung proses konveksi.

V. INFORMASI PERINGATAN DINI

Informasi peringatan dini telah dikirimkan melalui website dan aplikasi *WhatsApp* ke beberapa *Stake Holders* yang tergabung di group Info Riau.



PERINGATAN DINI CUACA WILAYAH RIAU

19 Juni 2026

Masa Berlaku Peringatan Dini
22:30 - 00:00 WIB

Potensi terjadi hujan dengan intensitas sedang hingga lebat yang dapat disertai kilat/petir dan angin kencang

● Wilayah Peringatan Dini
● Wilayah Potensi Meluas
● Wilayah Tidak Terdampak

www.bmkg.go.id | [infoBMKG](https://www.instagram.com/bmkg) | [call center 196](https://www.facebook.com/bmkg)

PERINGATAN DINI CUACA WILAYAH RIAU

UPDATE Peringatan Dini Cuaca Wilayah Riau tgl 19 Juni 2026 pkl. 22:20 WIB masih berpotensi terjadi hujan dengan intensitas sedang hingga lebat yang dapat disertai kilat/petir dan angin kencang pada pkl 22:30 WIB di **Kabupaten Kampar:** Bangkinang Kota, Kampar, Tambang, Xlil Koto Kampar, Kuok, Siak Hulu, Kampar Kiri Hilir, Kampar Kiri Hulu, Tapung, Tapung Hilir, Tapung Hulu, Salo, Bangkinang, Perhentian Raja, Kampar Utara, Kampar Kiri Tengah, Gunung Sahilan, **Kabupaten Bengkalis:** Bantan, Mandau, Bukit Batu, Pinggir, **Kabupaten Pelalawan:** Langgam, **Kabupaten Rokan Hulu:** Kabun, **Kabupaten Rokan Hilir:** Kubu, Tanah Putih, Bagan Sinembah, Pasir Limau Kapas, Pujud, Simpang Kanan, Kubu Babussalam, **Kabupaten Siak:** Minas, Sungai Mandau, Kandis, **Kota Pekanbaru:** Bukit Raya, Tampan, Marpoyan Damai, Tenayan Raya, Payung Sekaki, **Kota Dumai:** Bukit Kapur, dan sekitarnya.

Dan dapat meluas ke wilayah **Kabupaten Kampar:** Kampar Kiri, Rumbio Jaya, Kampar Timur, **Kabupaten Bengkalis:** Bengkalis, Bukit Batu, Rupert, Pinggir, Mandau, **Kabupaten Rokan Hulu:** Ujung Batu, Kepenuhan, Kunto Darussalam, Tandun, Bonal Darussalam, Pagaran Taph Darussalam, **Kabupaten Rokan Hilir:** Bangko Pusako, Rantau Kapor, Pekaitan, **Kabupaten Siak:** Tualang, **Kota Pekanbaru:** Sukajadi, Pekanbaru Kota, Sali, Lima Puluh, Senapelan, Rumbal, Rumbal Pesisir, **Kota Dumai:** Medang Kampai, dan sekitarnya.

Kondisi ini diperkirakan masih dapat berlangsung hingga pkl 00:00 WIB

Prakirawan BMKG - Riau

www.bmkg.go.id | [infoBMKG](https://www.instagram.com/bmkg) | [call center 196](https://www.facebook.com/bmkg)

PERINGATAN DINI CUACA WILAYAH RIAU

19 Juni 2026

Masa Berlaku Peringatan Dini
00:00 - 03:30 WIB

Potensi terjadi hujan dengan intensitas sedang hingga lebat yang dapat disertai kilat/petir dan angin kencang

● Wilayah Peringatan Dini
● Wilayah Potensi Meluas
● Wilayah Tidak Terdampak

www.bmkg.go.id | [infoBMKG](https://www.instagram.com/bmkg) | [call center 196](https://www.facebook.com/bmkg)

PERINGATAN DINI CUACA WILAYAH RIAU

UPDATE Peringatan Dini Cuaca Wilayah Riau tgl 19 Juni 2026 pkl. 23:50 WIB masih berpotensi terjadi hujan dengan intensitas sedang hingga lebat yang dapat disertai kilat/petir dan angin kencang pada pkl 00:00 WIB di **Kabupaten Kampar:** Bangkinang Kota, Kampar, Kuok, Tapung, Tapung Hilir, Tapung Hulu, Salo, Rumbio Jaya, Bangkinang, Kampar Timur, Kampar Utara, **Kabupaten Bengkalis:** Bengkalis, Bantan, Mandau, Pinggir, Bukit Batu, **Kabupaten Rokan Hulu:** Kabun, Bonal Darussalam, **Kabupaten Rokan Hilir:** Bangko, Tanah Putih, Rimba Melintang, Bagan Sinembah, Pujud, Bangko Pusako, Batu Hampar, Rantau Kapor, Pekaitan, Kubu Babussalam, **Kabupaten Siak:** Minas, Sungai Mandau, Kandis, **Kota Dumai:** Bukit Kapur, Sungai Sembilan, Medang Kampai, dan sekitarnya.

Dan dapat meluas ke wilayah **Kabupaten Kampar:** Xlil Koto Kampar, Kota Kampar Hulu, **Kabupaten Bengkalis:** Bukit Batu, Rupert, Rupert Utara, **Kabupaten Rokan Hulu:** Ujung Batu, Rokan Iv Koto, Kepenuhan, Kunto Darussalam, Rambah Samo, Tambusai Utara, Tandun, Pagaran Taph Darussalam, Kepenuhan Hulu, Pendallian Iv Koto, **Kabupaten Rokan Hilir:** Sinaboi, Tanah Putih Tanjung Melawan, **Kabupaten Siak:** Tualang, **Kabupaten Kepulauan Meranti:** Tasik Putri Puyu, **Kota Pekanbaru:** Rumbal, Rumbal Pesisir, dan sekitarnya.

Kondisi ini diperkirakan masih dapat berlangsung hingga pkl 03:30 WIB

Prakirawan BMKG - Riau

www.bmkg.go.id | [infoBMKG](https://www.instagram.com/bmkg) | [call center 196](https://www.facebook.com/bmkg)

PERINGATAN DINI CUACA WILAYAH RIAU

20 Juni 2026

Masa Berlaku Peringatan Dini
03:30 - 06:30 WIB

Potensi terjadi hujan dengan intensitas sedang hingga lebat yang dapat disertai kilat/petir dan angin kencang

● Wilayah Peringatan Dini
● Wilayah Potensi Meluas
● Wilayah Tidak Terdampak

www.bmkg.go.id | [infoBMKG](https://www.instagram.com/bmkg) | [call center 196](https://www.facebook.com/bmkg)

PERINGATAN DINI CUACA WILAYAH RIAU

UPDATE Peringatan Dini Cuaca Wilayah Riau tgl 20 Juni 2026 pkl. 03:20 WIB masih berpotensi terjadi hujan dengan intensitas sedang hingga lebat yang dapat disertai kilat/petir dan angin kencang pada pkl 03:30 WIB di **Kabupaten Kampar:** Bangkinang Kota, Kampar, Tambang, Xlil Koto Kampar, Kuok, Siak Hulu, Kampar Kiri, Kampar Kiri Hilir, Tapung, Tapung Hilir, Tapung Hulu, Salo, Rumbio Jaya, Bangkinang, Perhentian Raja, Kampar Timur, Kampar Utara, Kampar Kiri Tengah, Gunung Sahilan, Kota Kampar Hulu, **Kabupaten Bengkalis:** Bengkalis, Bantan, Bukit Batu, Mandau, Rupert, Rupert Utara, Siak Kecil, Pinggir, **Kabupaten Pelalawan:** Langgam, **Kabupaten Rokan Hulu:** Ujung Batu, Rokan Iv Koto, Rambah, Tambusai, Kepenuhan, Kunto Darussalam, Rambah Samo, Rambah Hilir, Tambusai Utara, Bangun Purba, Tandun, Kabun, Bonal Darussalam, Pagaran Taph Darussalam, Kepenuhan Hulu, Pendallian Iv Koto, **Kabupaten Rokan Hilir:** Bangko, Tanah Putih, Rimba Melintang, Bagan Sinembah, Pujud, Tanah Putih Tanjung Melawan, Bangko Pusako, Rantau Kapor, **Kabupaten Siak:** Siak, Sungai Apit, Minas, Tualang, Sungai Mandau, Bunga Raya, Koto Gasib, Kandis, Sabak Auh, Pusako, **Kabupaten Kuantan Singingi:** Singingi Hilir, **Kabupaten Kepulauan Meranti:** Rangsang, Merbau, Tasik Putri Puyu, **Kota Pekanbaru:** Rumbal, Tampan, Payung Sekaki, Rumbal Pesisir, **Kota Dumai:** Dumai Timur, Bukit Kapur, Sungai Sembilan, Medang Kampai, Dumai Selatan, dan sekitarnya.

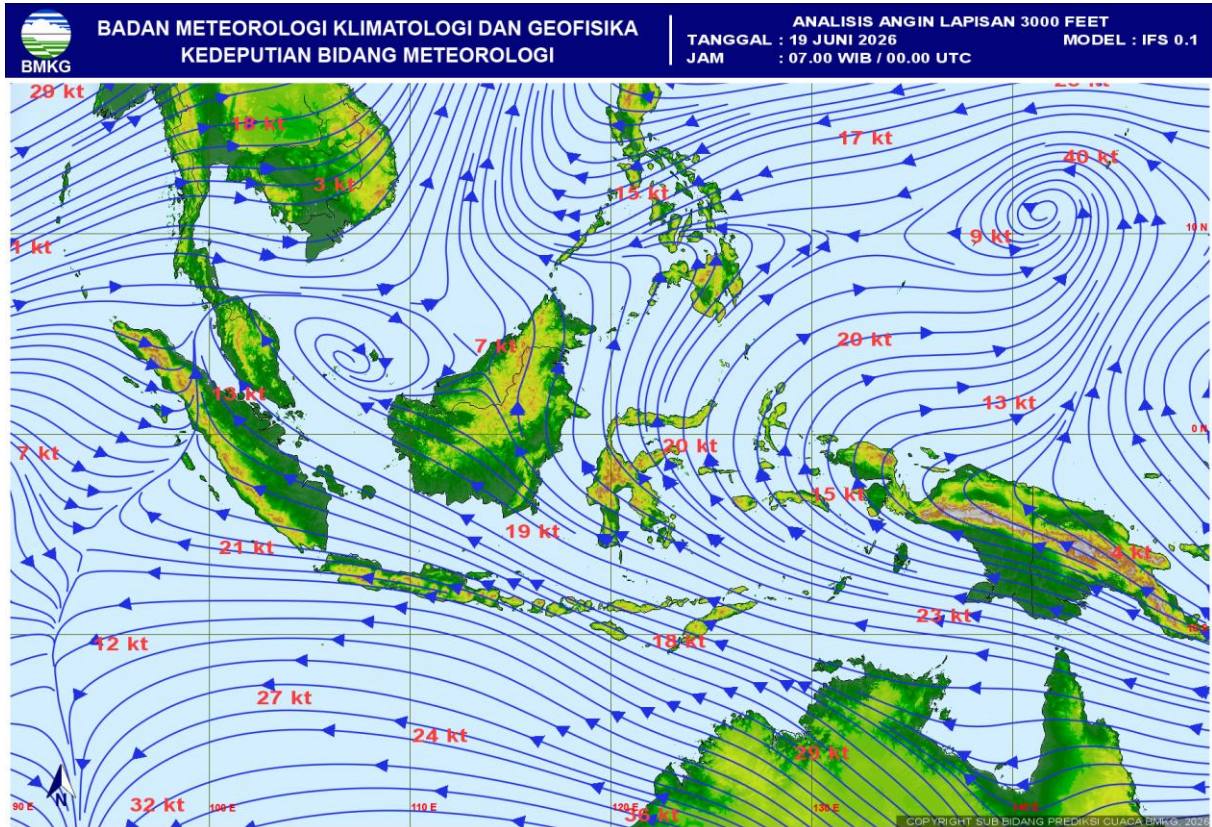
Dan dapat meluas ke wilayah **Kabupaten Pelalawan:** Ukui, Pangkalan Kerinci, Pangkalan Kurus, Pangkalan Lesung, Pelalawan, Bunut, Bandar Sei Kijang, Bandar Petalangan, **Kabupaten Siak:** Dayan, Kerinci Kanan, Lubuk Dalam, Mempura, **Kabupaten Kuantan Singingi:** Kuantan Tengah, Singingi, Kuantan Hilir, Beni, Pangean, Logas Tanah Darat, Benja Raya, **Kabupaten Kepulauan Meranti:** Rangsang Barat, Tabing Tinggi Barat, Pulaumberbau, Rangsang Pesisir, **Kota Pekanbaru:** Sukajadi, Pekanbaru Kota, Sali, Lima Puluh, Senapelan, Bukit Raya, Marpoyan Damai, Tenayan Raya, dan sekitarnya.

Kondisi ini diperkirakan masih dapat berlangsung hingga pkl 06:30 WIB

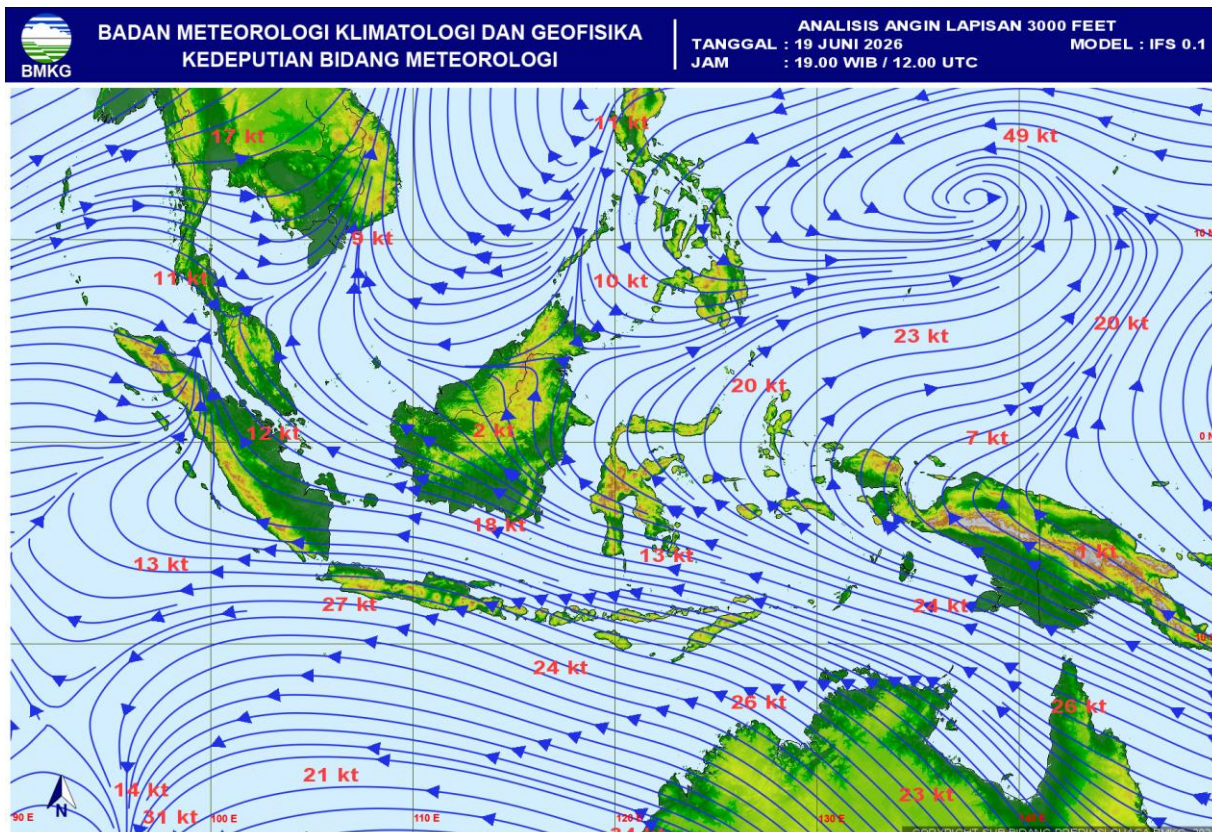
Prakirawan BMKG - Riau

www.bmkg.go.id | [infoBMKG](https://www.instagram.com/bmkg) | [call center 196](https://www.facebook.com/bmkg)

LAMPIRAN
Lampiran 1.

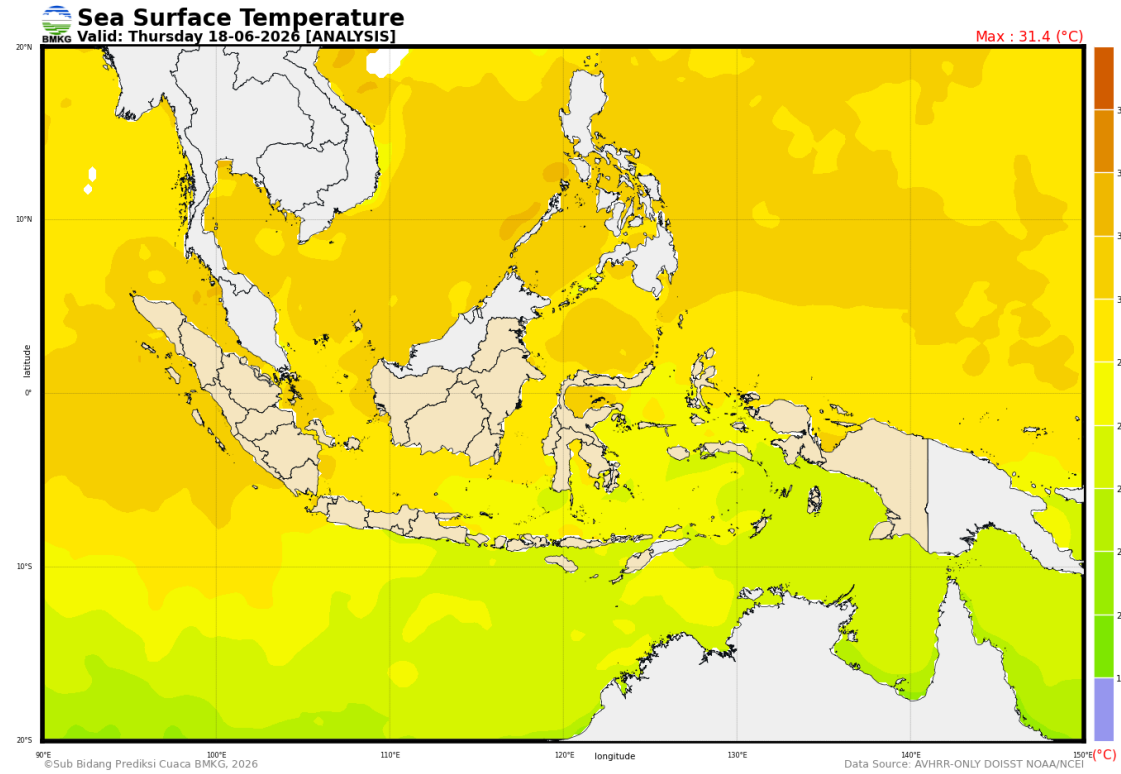


Gambar 1. Analisis Streamline tanggal 19 Juni 2026 pukul 00.00 UTC

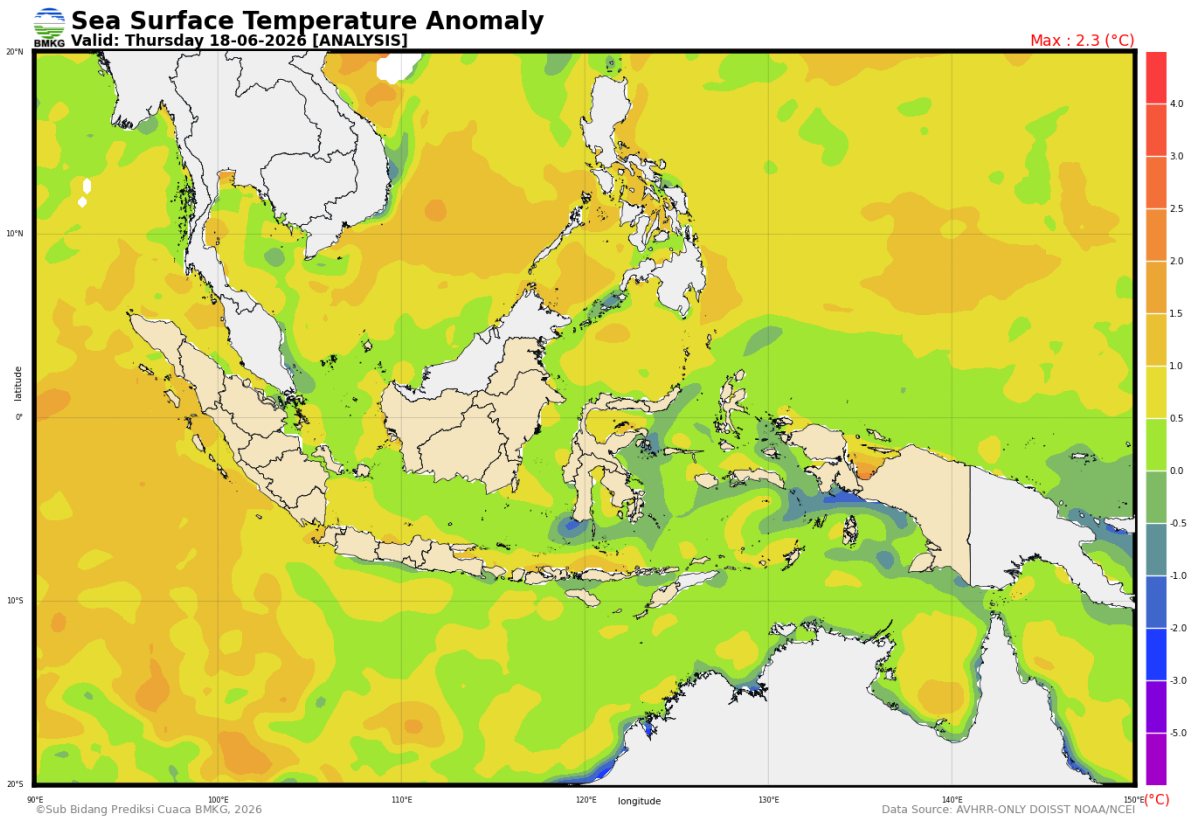


Gambar 2. Analisis Streamline tanggal 19 Juni 2026 pukul 12.00 UTC

Lampiran 2.



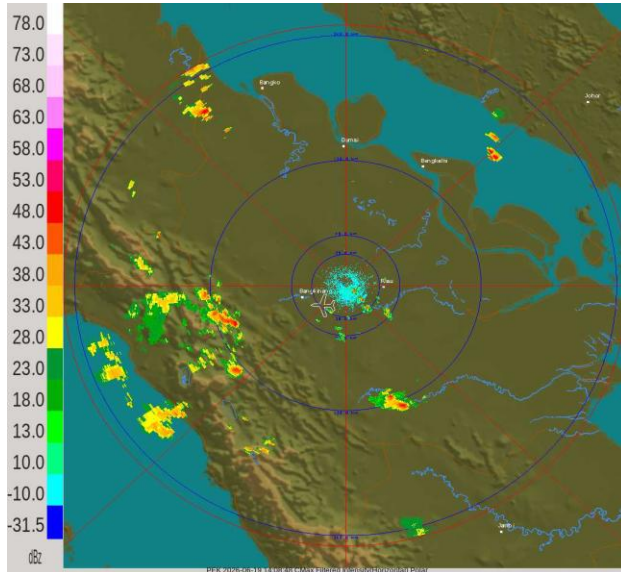
Gambar 3. Analisis SST tanggal 18 Juni 2026



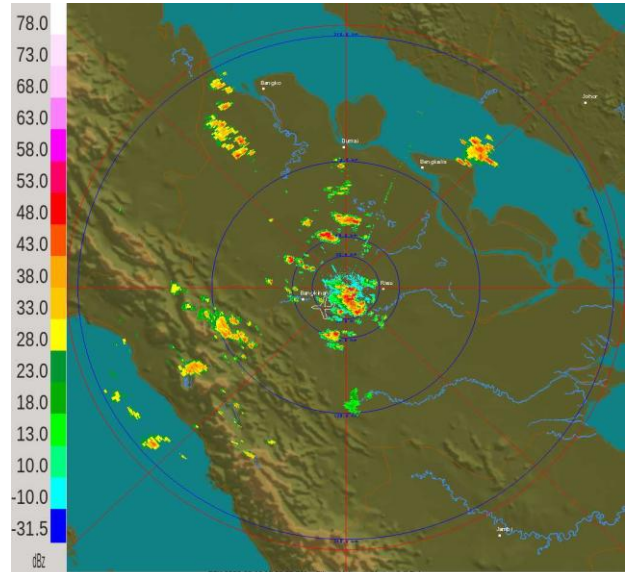
Gambar 4. Analisis Anomaly SST tanggal 18 Juni 2026

Lampiran 3.
Citra Radar Cuaca

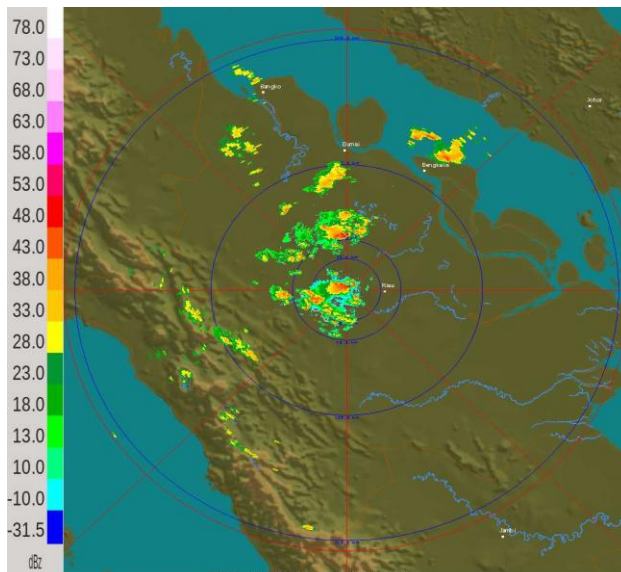
Tanggal 19 Juni 2026 pukul 21.00 WIB



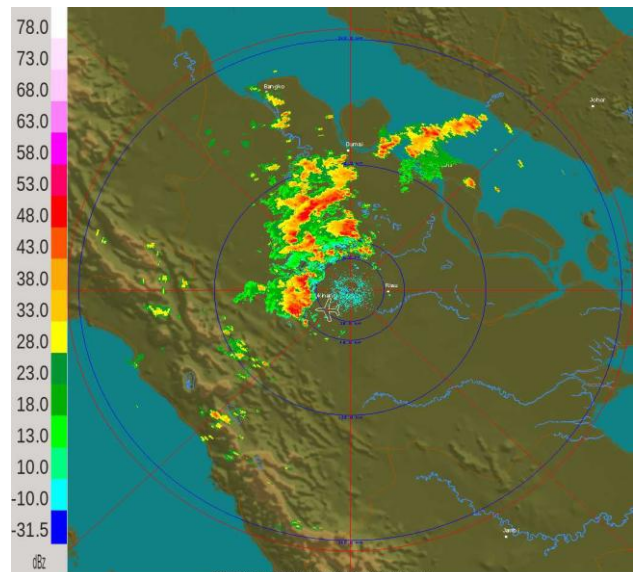
Tanggal 19 Juni 2026 pukul 22.00 WIB



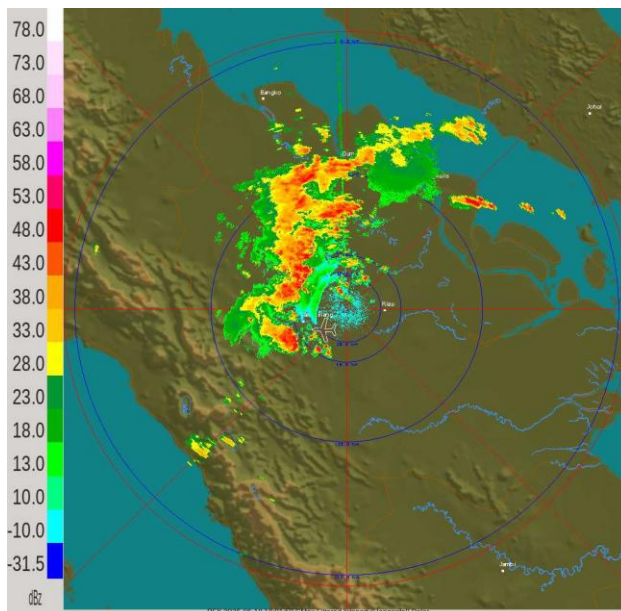
Tanggal 19 Juni 2026 pukul 23.00 WIB



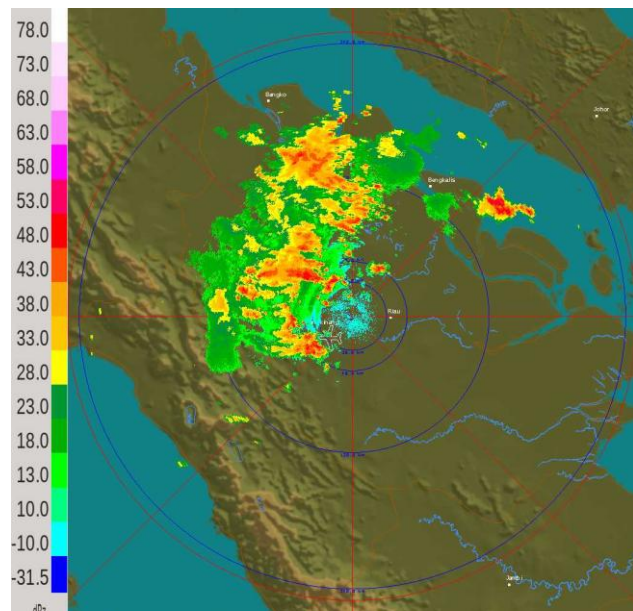
Tanggal 19 Juni 2026 pukul 24.00 WIB



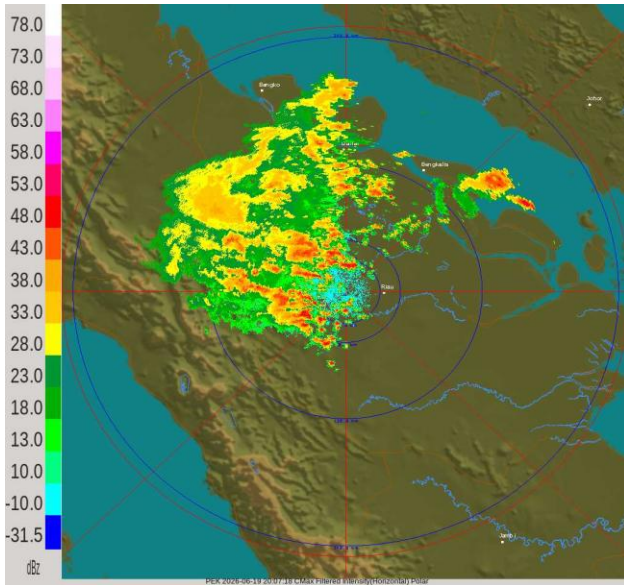
Tanggal 19 Juni 2026 pukul 01.00 WIB



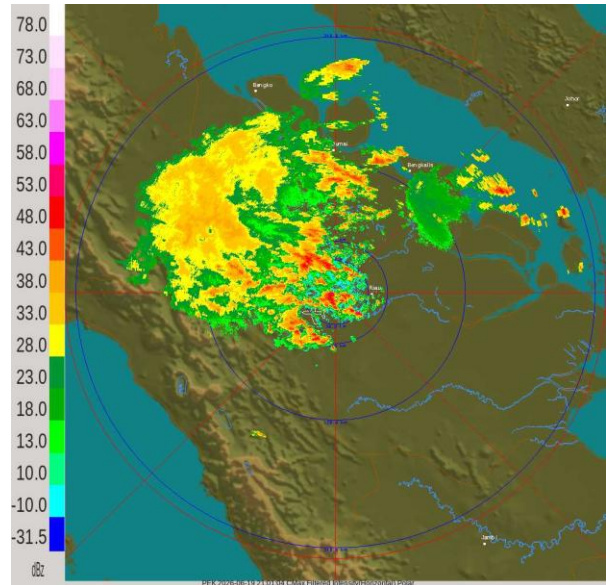
Tanggal 19 Juni 2026 pukul 02.00 WIB



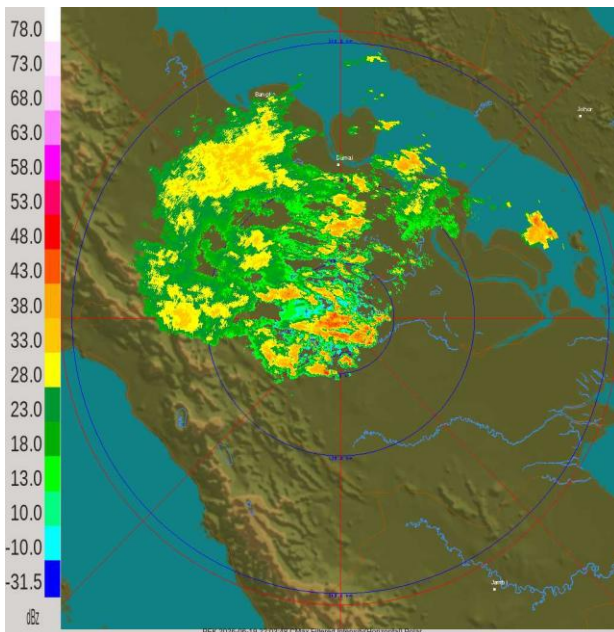
Tanggal 19 Juni 2026 pukul 03.00 WIB



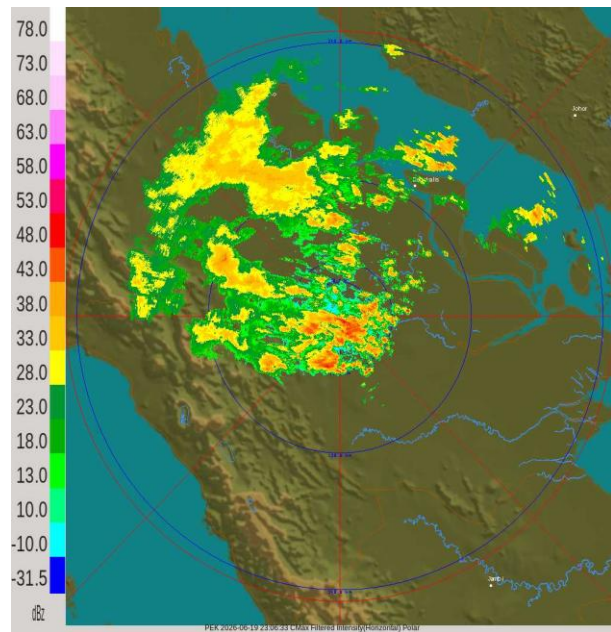
Tanggal 19 Juni 2026 pukul 04.00 WIB



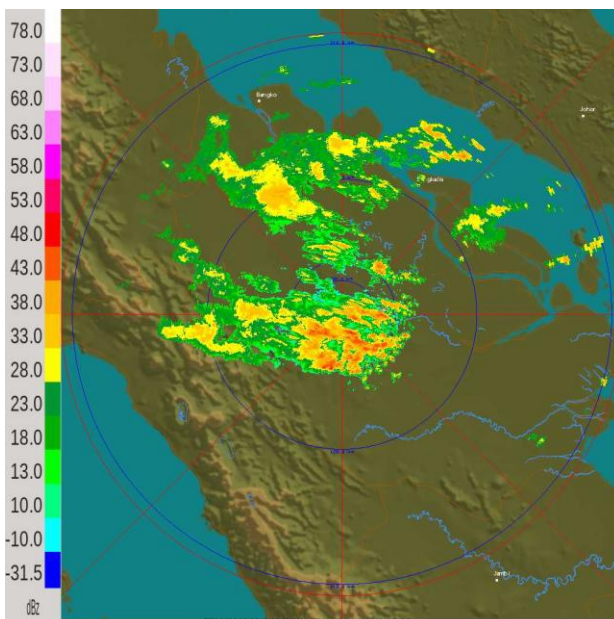
Tanggal 19 Juni 2026 pukul 05.00 WIB



Tanggal 19 Juni 2026 pukul 06.00 WIB



Tanggal 19 Juni 2026 pukul 07.00 WIB



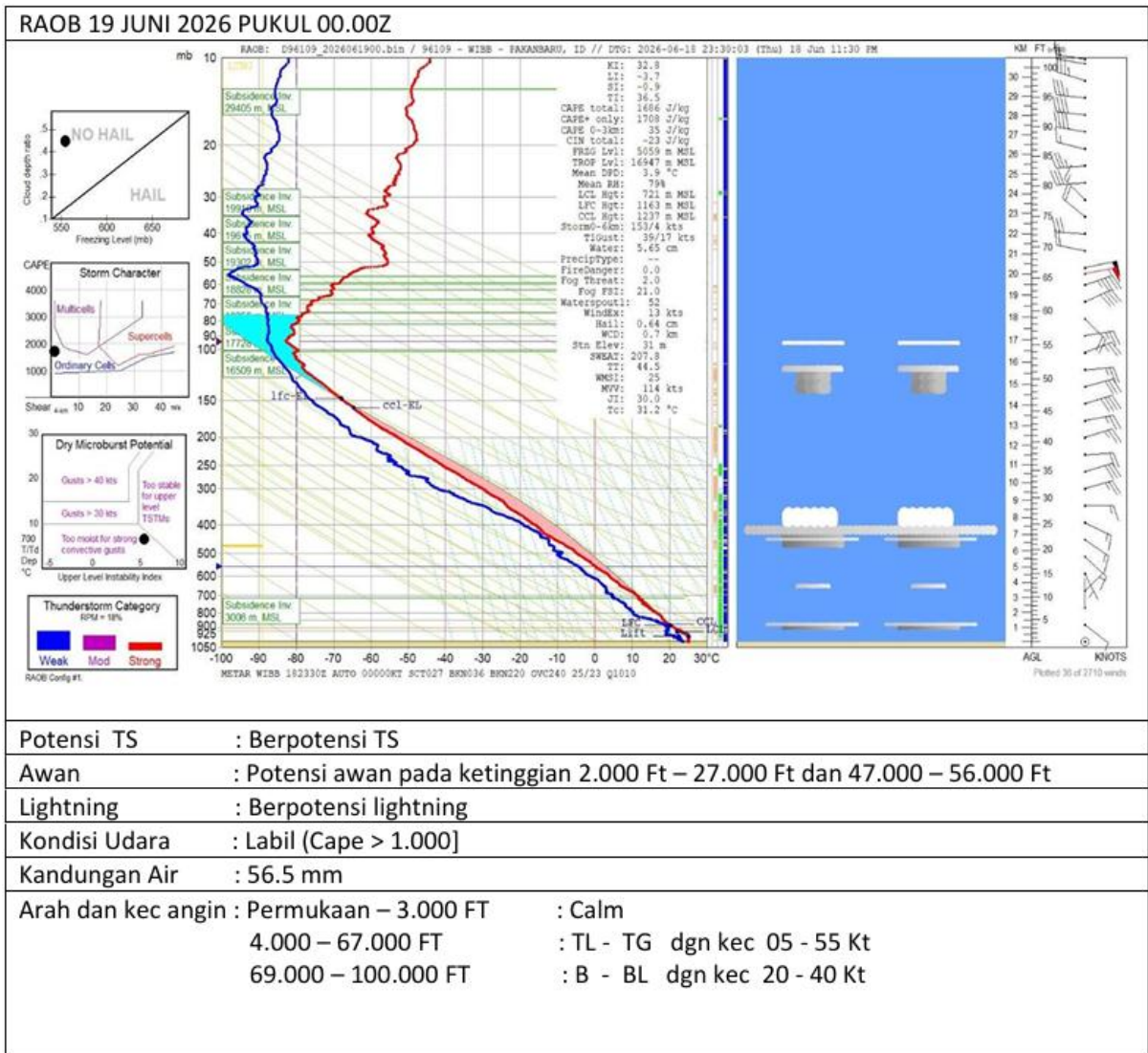


**BADAN METEOROLOGI KLIMATOLOGI DAN GEOFISIKA
STASIUN METEOROLOGI SULTAN SYARIF KASIM II PEKANBARU**

Bandar Udara Sultan Syarif Kasim II Pekanbaru 28284 Telp. (0761) 674791, Fax 73701
website : www.stametpekanbaru.com email : bmgpku@yahoo.com

Lampiran 4.

Pengamatan RASON



Potensi TS	: Berpotensi TS
Awan	: Potensi awan pada ketinggian 2.000 Ft – 27.000 Ft dan 47.000 – 56.000 Ft
Lightning	: Berpotensi lightning
Kondisi Udara	: Labil (Cape > 1.000]
Kandungan Air	: 56.5 mm
Arah dan kec angin	: Permukaan – 3.000 FT : Calm
	4.000 – 67.000 FT : TL - TG dgn kec 05 - 55 Kt
	69.000 – 100.000 FT : B - BL dgn kec 20 - 40 Kt

Mengetahui
Koordinator Bidang Data dan Informasi

Bibin Suliarto

Pekanbaru, 20 Juni 2026
Forecaster on Duty

TTD
Elisa JS Kedang