



BADAN METEOROLOGI KLIMATOLOGI DAN GEOFISIKA
STASIUN METEOROLOGI SULTAN SYARIF KASIM II PEKANBARU

Bandar Udara Sultan Syarif Kasim II Pekanbaru 28284 Telp. (0761) 674791, Fax 73701
website : www.stametpekanbaru.com email : bmgpku@yahoo.com

ANALISA CUACA KEJADIAN HUJAN LEBAT DI PROVINSI RIAU
TANGGAL 21 JUNI 2026

I. INFORMASI KEJADIAN HUJAN LEBAT PETIR DAN ANGIN KENCANG

LOKASI	Kota Dumai, Kab. Kampar, dan Kab. Rokan Hulu
TANGGAL	21 Juni 2026
DAMPAK	Belum ada laporan

II. DATA CURAH HUJAN

NAMA POS HUJAN	LOKASI	LAT	LONG	INT_CH	CH
STAMET SSK II PEKANBARU	PEKANBARU	0.46	101.44	Slight RA	19.6
STAMET JAPURA INHU	INHU	-0.34	102.33	Slight RA	2.9
POS PINANG KAMPAI	DUMAI	1.61	101.43	OFF	
POS SSSHN PELALAWAN	PELALAWAN	0.48	101.92	Slight RA	6
STAKLIM TAMBANG	KAMPAR	0.41	101.22	Slight RA	3.5
RUMBAI TIMUR	PEKANBARU	0.57	101.46	Slight RA	17.2
DUMAI TIMUR	DUMAI	1.67	101.46	Heavy RA	68.8
BANGKINANG	KAMPAR	0.33	101.04	Mod RA	45
XIII KOTO KAMPAR	KAMPAR	0.32	100.74	Heavy RA	54.2
KAMPAR KIRI	KAMPAR	0.05	101.20	Slight RA	6.8
AAWSTAMBANG KAMPAR	KAMPAR	0.61	100.97	Slight RA	3.2
KUALA KAMPAR	PELALAWAN	0.53	103.37	No RA	0.4
TELUK MERANTI	PELALAWAN	0.15	102.56	Slight RA	5.6
BANTAN	BENGGALIS	1.59	101.82	Mod RA	22.2
BUKIT BATU	BENGGALIS	1.36	102.15	Slight RA	16.4
BANDAR LAKSAMANA	BENGGALIS	1.59	101.82	Slight RA	18.2
BUNGA RAYA	SIAK	0.96	102.07	Slight RA	12.4
SIAK	SIAK	0.81	102.02	Slight RA	15.6
KANDIS	SIAK	0.89	101.24	Slight RA	6.2
MINAS	SIAK	0.70	101.44	Slight RA	8.6
PUSAKO	SIAK	1.02	102.12	Slight RA	20
TAMBUSAI	ROHUL	1.06	100.26	Mod RA	37
TANDUN	ROHUL	0.61	100.55	Heavy RA	59.4
PASIR PANGARAIAN	ROHUL	0.90	100.34	Heavy RA	67.8
ROKAN IV KOTO	ROHUL	0.57	100.43	Mod RA	40.2
MESONET ROHUL	ROHUL	0.84	100.34	Slight RA	19.8
RIMBA MELINTANG	ROHIL	1.85	100.98	Slight RA	16.4
TANAH PUTIH	ROHIL	1.57	101.00	OFF	
BATANG CENAKU	INHU	-0.66	102.28	Slight RA	8.8
PEKAN ARBA	INHIL	-0.30	103.13	Slight RA	0.8
TEMBILAHAN	INHIL	-0.32	103.16	No RA	0.4
AAWS SINGINGI	KUANSING	-0.60	101.49	Slight RA	3.6
KUANTAN TENGAH	KUANSING	-0.54	101.55	Slight RA	9.2
TEBING TINGGI	KEP. MERANTI	1.01	102.72	Mod RA	34



BADAN METEOROLOGI KLIMATOLOGI DAN GEOFISIKA
STASIUN METEOROLOGI SULTAN SYARIF KASIM II PEKANBARU

Bandar Udara Sultan Syarif Kasim II Pekanbaru 28284 Telp. (0761) 674791, Fax 73701
website : www.stametpekanbaru.com email : bmgpku@yahoo.com

III. ANALISIS METEOROLOGI

INDIKATOR	KETERANGAN
1. Pola Angin	Berdasarkan analisis pola angin pada tanggal 21 Juni 2026 pukul 07.00 WIB (00.00 UTC) dan pukul 19.00 WIB (21 Juni 2026.00 UTC), terpantau adanya pertemuan massa udara (konvergensi) dan belokan angin (<i>shearline</i>) di wilayah Riau terutama di wilayah Riau bagian barat dan utara.
2. SST	SST di perairan Samudera Hindia dan Selat Malaka terpantau bernilai sekitar 29.0°C – 32.0°C. Hal ini menunjukkan bahwa suhu muka laut masih cukup hangat. Selanjutnya, anomali SST di sekitar Samudera Hindia, Selat Malaka, dan Perairan Riau terpantau mencapai 1.5°C. Kondisi ini semakin memperkuat pasokan uap air yang mendukung pertumbuhan awan hujan di wilayah Riau.
3. Citra Radar Cuaca	Berdasarkan citra radar cuaca tanggal 21 Juni 2026, pertumbuhan awan konvektif dimulai pada siang – sore hari. Pukul 15.00 WIB, awan konvektif terpantau cukup kuat di wilayah Riau bagian utara dan pesisir timur (di sekitar Kab. Bengkalis, Kab. Kepulauan Meranti, Kab. Pelalawan, dan Kab. Indragiri Hilir). Selanjutnya, pada pukul 17.00 WIB, awan konvektif tersebut tampak bergerak meluas ke wilayah Riau bagian tengah (sekitar Kab. Siak dan Kota Pekanbaru) dan semakin menguat pada pukul 20.00 WIB – 21.00 WIB. Pukul 01.00 WIB, awan konvektif tampak kembali tumbuh dan menguat di wilayah Riau bagian utara (sekitar Kab. Rokan Hilir, Kab. Bengkalis, dan Kota Dumai). Kondisi ini bertahan hingga pukul 05.00 WIB dan mulai meluruh pukul 06.00 WIB diikuti penurunan intensitas curah hujan.
4. Dinamika Atmosfer	<p>SOI : -22.1 (signifikan > +7) —> tidak berpengaruh terhadap peningkatan pola konvektif di sebagian wilayah Indonesia bagian tengah dan timur.</p> <p>Indeks ENSO di NINO 3.4 : +0.92 (signifikan < ±0.8) —> tidak berpengaruh terhadap peningkatan pola konvektif di sebagian wilayah Indonesia.</p> <p>DMI : -0.13 (normal ±0.4) —> tidak berpengaruh terhadap peningkatan aktivitas/pola konvektif di wilayah Indonesia bagian barat.</p> <p>MJO : Fase 1 (Western Hem. and Africa) -> tidak berkontribusi terhadap proses pembentukan awan hujan di wilayah Indonesia; tidak aktif secara spasial.</p> <p>Gel. Atmosfer : Kelvin -> Aceh, Sumut, Sumbar, Riau, Kep. Riau, Jambi, Sumsel.</p> <p>Rossby Ekuatorial -> Samudra Hindia barat Sumatera.</p> <p>Indeks Surge : -2.6 (signifikan > +10) —> Aliran massa udara dingin tidak signifikan terhadap wil. Indonesia (update 00UTC 2026/06/21).</p> <p>Belokan angin dan konvergensi -> Aceh, Sumut, Sumbar, Bengkulu, Sumsel, Jambi, Riau, Kep. Bangka Belitung, Lampung, Kalbar, Kalsel, Kalteng, Kaltara, Kaltim, Sulut,</p>



BADAN METEOROLOGI KLIMATOLOGI DAN GEOFISIKA
STASIUN METEOROLOGI SULTAN SYARIF KASIM II PEKANBARU

Bandar Udara Sultan Syarif Kasim II Pekanbaru 28284 Telp. (0761) 674791, Fax 73701
website : www.stametpekanbaru.com email : bmgpku@yahoo.com

	<p>Gorontalo, Sulteng, Sulsel, Sulbar, Maluku Utara, Maluku, Papua Barat Daya, Papua Barat, Papua.</p> <p>SST anomali : -2.0 s/d +2.3 °C: Potensi penguapan (penambahan massa uap air) di Samudra Hindia barat dan selatan Sumatra, Selat Malaka, Selat Karimata, Selat Sunda, Laut Jawa, Laut Flores, Laut Timor, pesisir barat, timur, dan selatan Kalimantan, Samudra Hindia selatan Banten-NTB, Laut Sulawesi, Teluk Tomini, Teluk Bone, Laut Maluku, Laut Arafura, Teluk Cendrawasih, perairan utara Papua.</p>
5. Analisa RASON	<p>Analisa RASON, 21 Juni 2026 Pukul 00.00 UTC (07.00 WIB) Stasiun: 96109 - WIBB (Pekanbaru/SSK II)</p> <p>Tingkat Pertumbuhan Awan</p> <ul style="list-style-type: none">* LCL (Dasar Awan): 392 m MSL* LFC (Level Konveksi): 889 m MSL* CCL: 925 m MSL* Freezing Level (0°C): 4943 m MSL* Equilibrium Level (EL): 53.000 ft MSL <p>Indeks Stabilitas:</p> <ul style="list-style-type: none">* CAPE Total: 2585 J/kg* K-Index (KI): 33.6* Lifted Index (LI): -5.0* Precipitable Water (PW): 5.64 cm* Status Labilitas: Labil <p>Lapisan Angin:</p> <ul style="list-style-type: none">* 925 mb: Tenggara (SE) / 05 knot* 800 mb: Timur Laut (NE) / 05 knot* 700 mb: Timur (E) / 05 knot <p>ANALISIS:</p> <p>Berdasarkan data radiosonde Pekanbaru tanggal 21 Juni 2026 pukul 00.00 UTC, kondisi atmosfer teridentifikasi labil hingga sangat labil. Hal ini ditunjukkan oleh nilai CAPE yang tinggi (± 2585 J/kg), Lifted Index negatif (-5.0), serta kandungan uap air yang cukup besar (PWAT 56.4 mm). Selain itu profil suhu dan titik embun yang relatif berdekatan pada lapisan bawah menunjukkan ketersediaan uap air yang melimpah. Kondisi tersebut mendukung pertumbuhan awan konvektif secara signifikan dan berpotensi menyebabkan hujan sedang hingga lebat yang dapat disertai petir dan angin kencang.</p>

IV. KESIMPULAN

- Curah hujan dengan intensitas lebat tanggal 21 Juni 2026 (24 jam UTC) tercatat di wilayah Provinsi Riau yaitu data curah hujan di ARG Dumai Timur Kota Dumai (68.8 mm), ARG XIII Koto Kampar Kab. Kampar (54.2 mm), ARG Tandun Kab. Rokan Hulu (59.4 mm), dan ARG Pasir Pangaraian Kab. Rokan Hulu (67.8 mm).
- Berdasarkan citra radar cuaca tanggal 21 Juni 2026, pertumbuhan awan konvektif dimulai pada siang – sore hari di wilayah Riau bagian utara dan pesisir timur (di sekitar Kab. Bengkalis, Kab. Kepulauan Meranti, Kab. Pelalawan, dan Kab. Indragiri Hilir). Awan konvektif tersebut tampak bergerak meluas ke wilayah Riau bagian tengah (sekitar Kab. Siak dan Kota Pekanbaru) dan semakin menguat pada pukul 20.00 WIB – 21.00 WIB. Dini hari pukul 01.00 WIB, awan konvektif tampak kembali tumbuh dan menguat di wilayah Riau bagian utara (sekitar Kab. Rokan Hilir, Kab. Bengkalis, dan Kota Dumai). Kondisi ini bertahan hingga pukul 05.00 WIB dan mulai meluruh pukul 06.00 WIB diikuti penurunan intensitas curah hujan.
- Kejadian hujan lebat ini dipicu oleh beberapa faktor meteorologis utama, yaitu: Berdasarkan dinamika atmosfer, terpantau adanya konvergensi dan *shearline* di wilayah Riau terutama di wilayah Riau bagian barat dan utara. Kondisi ini dapat memicu terjadinya pertumbuhan awan konvektif di wilayah Riau. Selanjutnya, Gelombang Kelvin terpantau aktif pada tanggal 21 Juni 2026 serta Gelombang Rossby Ekuatorial aktif di Samudera Hindia barat Sumatera yang juga dapat menambah massa udara untuk pertumbuhan awan konvektif. Selain itu, Suhu muka laut (SST) yang hangat (29–32°C) serta anomali positif yang meningkatkan suplai uap air ke atmosfer.
- Kondisi atmosfer yang labil turut ikut meningkatkan aktivitas pertumbuhan awan konvektif di wilayah Riau.

V. INFORMASI PERINGATAN DINI

Informasi peringatan dini telah dikirimkan melalui website dan aplikasi *WhatsApp* ke beberapa *Stake Holders* yang tergabung di group Info Riau.



PERINGATAN DINI CUACA WILAYAH RIAU

21 Juni 2026

Masa Berlaku Peringatan Dini

15:30 - 18:30 WIB

Potensi terjadi hujan dengan intensitas sedang hingga lebat yang dapat disertai kilat/petir dan angin kencang

● Wilayah Peringatan Dini
● Wilayah Potensi Meluas
● Wilayah Tidak Terdampak

PERINGATAN DINI CUACA WILAYAH RIAU

UPDATE Peringatan Dini Cuaca Wilayah Riau tgl 21 Juni 2026 pkl. 15:20 WIB masih berpotensi terjadi hujan dengan intensitas sedang hingga lebat yang dapat disertai kilat/petir dan angin kencang pada pkl 15:30 WIB di Kabupaten Indragiri Hulu: Peranap, Siberida, Batang Gangsal, Batang Peranap, Kabupaten Bengkalis: Mandau, Siak Kecil, Pinggir, Bukit Batu, Kabupaten Indragiri Hilir: Tembilahan, Tempuling, Gaung Anak Serka, Mandah, Keritang, Batang Tuaka, Gaung, Tembilahan Hulu, Pelangiran, Teluk Belengkong, Pulau Burung, Kabupaten Pelalawan: Ukul, Pangkalan Kerinci, Teluk Meranti, Kuala Kampar, Kabupaten Rokan Hulu: Rambah, Kabupaten Siak: Sungai Apit, Sungai Mandau, Dayun, Kandis, Pusako, Kabupaten Kuantan Singingi: Cerenti, Inuman, Kabupaten Kepulauan Meranti: Rangsang, Merbau, Pulaumerbau, Rangsang Pesisir, Kota Pekanbaru: Rumbai, dan sekitarnya.

Dan dapat meluas ke wilayah Kabupaten Kampar: Tapung Hulu, Kabupaten Indragiri Hulu: Kuala Genaku, Kabupaten Bengkalis: Bukit Batu, Kabupaten Indragiri Hilir: Kempas, Kabupaten Pelalawan: Pangkalan Kuras, Pangkalan Lesung, Pelalawan, Kerumutan, Bunut, Bandar Sei Kijang, Bandar Petalangan, Kabupaten Rokan Hulu: Bonai Darussalam, Kabupaten Rokan Hilir: Tanah Putih, Rantau Kapar, Kabupaten Siak: Siak, Tualang, Kerinci Kanan, Bunga Raya, Koto Gasib, Lubuk Dalam, Mempura, Kabupaten Kuantan Singingi: Kuantan Hilir, Kuantan Hilir Seberang, Kabupaten Kepulauan Meranti: Tebing Tinggi, Rangsang Barat, Tasik Putri Puyu, Kota Dumai: Dumai Barat, Dumai Timur, Bukit Kapur, Medang Kampai, Dumai Selatan, dan sekitarnya.

Kondisi ini diperkirakan masih dapat berlangsung hingga pkl 18:30 WIB

Prakirawan BMKG - Riau

www.bmkg.go.id | [Instagram](https://www.instagram.com/bmkg) | [Facebook](https://www.facebook.com/bmkg) | [YouTube](https://www.youtube.com/bmkg) | [TikTok](https://www.tiktok.com/bmkg) | [LinkedIn](https://www.linkedin.com/bmkg) | [InfoBMKG](https://www.whatsapp.com/bmkg) | [call center 196](tel:196)

PERINGATAN DINI CUACA WILAYAH RIAU



21 Juni 2026

Masa Berlaku Peringatan Dini

17:30 - 20:30 WIB



Potensi terjadi hujan dengan intensitas sedang hingga lebat yang dapat disertai kilat/petir dan angin kencang

- Wilayah Peringatan Dini
- Wilayah Potensi Meluas
- Wilayah Tidak Terdampak

www.bmkg.go.id | infoBMKG | call center 196

PERINGATAN DINI CUACA WILAYAH RIAU

UPDATE Peringatan Dini Cuaca Wilayah Riau tgl 21 Juni 2026 pkl. 17:20 WIB masih berpotensi terjadi hujan dengan intensitas sedang hingga lebat yang dapat disertai kilat/petir dan angin kencang pada pkl 17:30 WIB di Kabupaten Kampar: Kuok, Kabupaten Indragiri Hulu: Rengat, Rengat Barat, Siberida, Kuala Cenaku, Kabupaten Bengkalis: Bengkalis, Bantan, Bukit Batu, Rupert, Siak Kecil, Mandau, Kabupaten Indragiri Hilir: Gaung Anak Serka, Mandah, Batang Tuaka, Gaung, Kemuning, Pelangiran, Teluk Belengkong, Kabupaten Pelalawan: Pangkalan Kerinci, Pelalawan, Kerumutan, Bunut, Teluk Meranti, Bandar Petalangan, Kabupaten Rokan Hulu: Rokan Iv Koto, Kabupaten Siak Siak, Sungai Apit, Minas, Tualang, Sungai Mandau, Dayun, Kerinci Kanan, Koto Gasib, Lubuk Dalam, Pusako, Kabupaten Kepulauan Meranti: Tasik Putri Puyu, Kota Pekanbaru: Rumbaj, Rumbai Pesisir, dan sekitarnya.

Dan dapat meluas ke wilayah Kabupaten Kampar: Xiii Koto Kampar, Tapung, Tapung Hilir, Tapung Hulu, Salo, Bangkinang, Koto Kampar Hulu, Kabupaten Indragiri Hulu: Kelayang, Pasir Penyu, Batang Cenaku, Batang Gangsal, Lirik, Sungai Lala, Lubuk Batu Jaya, Rakit Kulim, Kabupaten Bengkalis: Mandau, Rupert Utara, Pinggir, Bukit Batu, Kabupaten Pelalawan: Uku, Pangkalan Kuras, Pangkalan Lesung, Langgam, Bandar Sei Kijang, Kabupaten Rokan Hulu: Ujung Batu, Kunto Darussalam, Rambah Samo, Tandun, Kabun, Bonai Darussalam, Pagaran Tapah Darussalam, Pendalian Iv Koto, Kabupaten Rokan Hilir: Tanah Putih, Tanah Putih Tanjung Melawan, Rantau Kopar, Kabupaten Siak: Bunga Raya, Kandis, Sabak Auh, Mempura, Kota Pekanbaru: Bukit Raya, Tenayan Raya, Kota Dumai: Dumai Barat, Dumai Timur, Bukit Kapur, Sungai Sembilan, Medang Kampai, Dumai Selatan, dan sekitarnya.

Kondisi ini diperkirakan masih dapat berlangsung hingga pkl 20:30 WIB

Prakirawan BMKG - Riau

www.bmkg.go.id | infoBMKG | call center 196

PERINGATAN DINI CUACA WILAYAH RIAU



21 Juni 2026

Masa Berlaku Peringatan Dini

18:00 - 21:00 WIB



Potensi terjadi hujan dengan intensitas sedang hingga lebat yang dapat disertai kilat/petir dan angin kencang

- Wilayah Peringatan Dini
- Wilayah Potensi Meluas
- Wilayah Tidak Terdampak

www.bmkg.go.id | infoBMKG | call center 196

PERINGATAN DINI CUACA WILAYAH RIAU

UPDATE Peringatan Dini Cuaca Wilayah Riau tgl 21 Juni 2026 pkl. 17:50 WIB masih berpotensi terjadi hujan dengan intensitas sedang hingga lebat yang dapat disertai kilat/petir dan angin kencang pada pkl 18:00 WIB di Kabupaten Kampar: Kuok, Kampar Kiri Hulu, Kabupaten Indragiri Hulu: Rengat, Rengat Barat, Siberida, Kuala Cenaku, Rakit Kulim, Kabupaten Bengkalis: Bengkalis, Bantan, Bukit Batu, Rupert, Siak Kecil, Mandau, Kabupaten Indragiri Hilir: Gaung Anak Serka, Mandah, Batang Tuaka, Gaung, Kemuning, Pelangiran, Teluk Belengkong, Kabupaten Pelalawan: Pangkalan Kerinci, Pelalawan, Kerumutan, Bunut, Teluk Meranti, Bandar Petalangan, Kabupaten Rokan Hulu: Rokan Iv Koto, Tambusai Utara, Kabupaten Siak: Siak, Sungai Apit, Minas, Tualang, Sungai Mandau, Dayun, Kerinci Kanan, Koto Gasib, Lubuk Dalam, Pusako, Kabupaten Kepulauan Meranti: Tasik Putri Puyu, Kota Pekanbaru: Pekanbaru Kota, Sail, Lima Puluh, Rumbaj, Tenayan Raya, Rumbai Pesisir, Kota Dumai: Sungai Sembilan, dan sekitarnya.

Dan dapat meluas ke wilayah Kabupaten Kampar: Xiii Koto Kampar, Tapung, Tapung Hilir, Tapung Hulu, Salo, Bangkinang, Koto Kampar Hulu, Kabupaten Indragiri Hulu: Kelayang, Pasir Penyu, Batang Cenaku, Batang Gangsal, Lirik, Sungai Lala, Lubuk Batu Jaya, Kabupaten Bengkalis: Mandau, Rupert Utara, Pinggir, Bukit Batu, Kabupaten Pelalawan: Uku, Pangkalan Kuras, Pangkalan Lesung, Langgam, Bandar Sei Kijang, Kabupaten Rokan Hulu: Ujung Batu, Kunto Darussalam, Rambah Samo, Tandun, Kabun, Bonai Darussalam, Pagaran Tapah Darussalam, Pendalian Iv Koto, Kabupaten Rokan Hilir: Tanah Putih, Tanah Putih Tanjung Melawan, Rantau Kopar, Kabupaten Siak: Bunga Raya, Kandis, Sabak Auh, Mempura, Kota Pekanbaru: Sukajadi, Senapelan, Bukit Raya, Payung Sekaki, dan sekitarnya.

Kondisi ini diperkirakan masih dapat berlangsung hingga pkl 21:00 WIB

Prakirawan BMKG - Riau

www.bmkg.go.id | infoBMKG | call center 196

PERINGATAN DINI CUACA WILAYAH RIAU



21 Juni 2026

Masa Berlaku Peringatan Dini

19:10 - 22:00 WIB



Potensi terjadi hujan dengan intensitas sedang hingga lebat yang dapat disertai kilat/petir dan angin kencang

- Wilayah Peringatan Dini
- Wilayah Potensi Meluas
- Wilayah Tidak Terdampak

www.bmkg.go.id | infoBMKG | call center 196

PERINGATAN DINI CUACA WILAYAH RIAU

UPDATE Peringatan Dini Cuaca Wilayah Riau tgl 21 Juni 2026 pkl. 19:00 WIB masih berpotensi terjadi hujan dengan intensitas sedang hingga lebat yang dapat disertai kilat/petir dan angin kencang pada pkl 19:10 WIB di Kabupaten Kampar: Xiii Koto Kampar, Siak Hulu, Kampar Kiri Hulu, Kabupaten Indragiri Hulu: Rengat, Kuala Cenaku, Kabupaten Pelalawan: Uku, Pangkalan Kerinci, Pangkalan Lesung, Langgam, Pelalawan, Kerumutan, Bunut, Teluk Meranti, Bandar Sei Kijang, Kabupaten Rokan Hulu: Rokan Iv Koto, Pendalian Iv Koto, Kabupaten Siak: Sungai Apit, Tualang, Dayun, Kerinci Kanan, Koto Gasib, Lubuk Dalam, Mempura, Kota Pekanbaru: Sukajadi, Pekanbaru Kota, Sail, Lima Puluh, Senapelan, Rumbaj, Bukit Raya, Tampan, Marpayan Damai, Tenayan Raya, Payung Sekaki, Rumbai Pesisir, dan sekitarnya.

Dan dapat meluas ke wilayah Kabupaten Kampar: Tambang, Kuok, Kampar Kiri, Kampar Kiri Hilir, Tapung, Perhentian Raja, Kampar Kiri Tengah, Koto Kampar Hulu, Kabupaten Rokan Hulu: Ujung Batu, Tandun, Kabun, Kabupaten Kuantan Singingi: Singingi, dan sekitarnya.

Kondisi ini diperkirakan masih dapat berlangsung hingga pkl 22:00 WIB

Prakirawan BMKG - Riau

www.bmkg.go.id | infoBMKG | call center 196

PERINGATAN DINI CUACA WILAYAH RIAU



21 Juni 2026

Masa Berlaku Peringatan Dini

22:00 - 01:00 WIB



Potensi terjadi hujan dengan intensitas sedang hingga lebat yang dapat disertai kilat/petir dan angin kencang

● Wilayah Peringatan Dini
● Wilayah Potensi Meluas
● Wilayah Tidak Terdampak

www.bmkg.go.id | [infoBMKG](https://www.instagram.com/bmkg) | [call center 196](https://www.facebook.com/bmkg)

PERINGATAN DINI CUACA WILAYAH RIAU

UPDATE Peringatan Dini Cuaca Wilayah Riau tgl 21 Juni 2026 pkl. 21:50 WIB masih berpotensi terjadi hujan dengan intensitas sedang hingga lebat yang dapat disertai kilat/petir dan angin kencang pada pkl 22:00 WIB di **Kabupaten Kampar:** XIII Koto Kampar, Kuok, Siak Hulu, Kampar Kiri, Kampar Kiri Hulu, Tapung Hulu, Koto Kampar Hulu, **Kabupaten Pelalawan:** Bandar Sei Kijang, **Kabupaten Rokan Hulu:** Ujung Batu, Rokan Iv Koto, Rambah, Tambusai, Rambah Samo, Rambah Hilir, Tambusai Utara, Bangun Purba, Tandun, Kabun, Kepenuhan Hulu, Pendalian Iv Koto, **Kabupaten Rokan Hilir:** Simpang Kanan, **Kabupaten Siak:** Minas, Tualang, Sungai Mandau, Kerinci Kanan, Koto Gasib, Lubuk Dalam, **Kabupaten Kuantan Singingi:** Kuantan Tengah, Singingi, Benai, Gunungtoar, Singingi Hilir, Pangean, Logas Tanah Darat, Hulu Kuantan, Sentajo Raya, **Kota Pekanbaru:** Tenayan Raya, Rumbai Pesisir, dan sekitarnya.

Dan dapat meluas ke wilayah Kabupaten Kampar: Bangkinang Kota, Kampar, Tambang, Kampar Kiri Hilir, Tapung, Tapung Hilir, Salo, Rumbio Jaya, Bangkinang, Perhentian Raja, Kampar Timur, Kampar Utara, Kampar Kiri Tengah, Gunung Sahilan, **Kabupaten Bengkalis:** Bengkalis, Bantan, Siak Kecil, Pinggir, **Kabupaten Pelalawan:** Ukui, Pangkalan Kuras, Langgam, **Kabupaten Rokan Hulu:** Kepenuhan, Kunto Darussalam, Pagaran Tapah Darussalam, **Kabupaten Rokan Hilir:** Bagan Sinembah, Pujud, **Kabupaten Siak:** Siak, Kandis, **Kabupaten Kuantan Singingi:** Kuantan Mudiik, Kuantan Hilir, **Kota Pekanbaru:** Sukojadi, Pekanbaru Kota, Sail, Lima Puluh, Senapelan, Rumbai, Bukit Raya, Tampian, Marpoyan Damai, Payung Sekaki, dan sekitarnya.

Kondisi ini diperkirakan masih dapat berlangsung hingga pkl 01:00 WIB

Prakirawan BMKG - Riau

www.bmkg.go.id | [infoBMKG](https://www.instagram.com/bmkg) | [call center 196](https://www.facebook.com/bmkg)

PERINGATAN DINI CUACA WILAYAH RIAU



22 Juni 2026

Masa Berlaku Peringatan Dini

05:20 - 07:00 WIB



Potensi terjadi hujan dengan intensitas sedang hingga lebat yang dapat disertai kilat/petir dan angin kencang

● Wilayah Peringatan Dini
● Wilayah Potensi Meluas
● Wilayah Tidak Terdampak

www.bmkg.go.id | [infoBMKG](https://www.instagram.com/bmkg) | [call center 196](https://www.facebook.com/bmkg)

PERINGATAN DINI CUACA WILAYAH RIAU

UPDATE Peringatan Dini Cuaca Wilayah Riau tgl 22 Juni 2026 pkl. 05:10 WIB masih berpotensi terjadi hujan dengan intensitas sedang hingga lebat yang dapat disertai kilat/petir dan angin kencang pada pkl 05:20 WIB di **Kabupaten Kampar:** Kampar Kiri, Kampar Kiri Hilir, Kampar Kiri Hulu, Kampar Kiri Tengah, Gunung Sahilan, **Kabupaten Indragiri Hulu:** Rengat, Rengat Barat, Kelayang, Pasir Penyu, Peranap, Batang Gangsal, Lirik, Kuala Cenaku, Lubuk Batu Jaya, **Kabupaten Bengkalis:** Bengkalis, Bantan, Bukit Batu, Mandau, Rupat, Rupat Utara, Pinggir, **Kabupaten Indragiri Hilir:** Reteh, Kuala Indragiri, Keritang, Sungai Batang, **Kabupaten Pelalawan:** Bunut, Teluk Meranti, Bandar Petalangan, **Kabupaten Rokan Hilir:** Kubu, Bangko, Tanah Putih, Rimba Melintang, Bagan Sinembah, Pasir Limau Kapas, Pujud, Tanah Putih Tanjung Melawan, Bangko Pusako, Simpang Kanan, Rantau Kopar, Pekaitan, Kubu Babussalam, **Kabupaten Siak:** Dayun, Kerinci Kanan, Koto Gasib, Mempura, **Kabupaten Kuantan Singingi:** Singingi, Singingi Hilir, Pangean, Logas Tanah Darat, Sentajo Raya, **Kota Dumai:** Dumai Barat, Dumai Timur, Bukit Kapur, Sungai Sembilan, Medang Kampai, Dumai Kota, Dumai Selatan, dan sekitarnya.

Dan dapat meluas ke wilayah Kabupaten Pelalawan: Bandar Sei Kijang, **Kabupaten Siak:** Siak, Lubuk Dalam, dan sekitarnya.

Kondisi ini diperkirakan masih dapat berlangsung hingga pkl 07:00 WIB

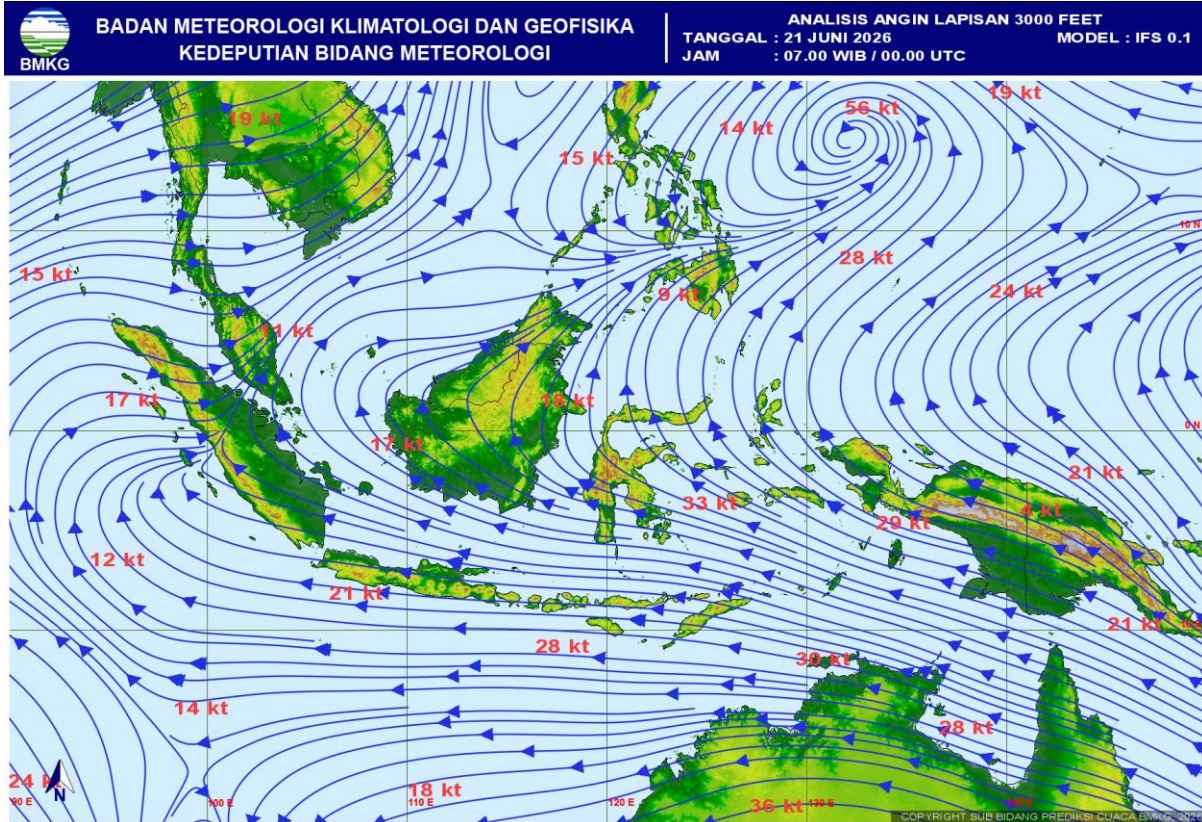
Prakirawan BMKG - Riau

www.bmkg.go.id | [infoBMKG](https://www.instagram.com/bmkg) | [call center 196](https://www.facebook.com/bmkg)

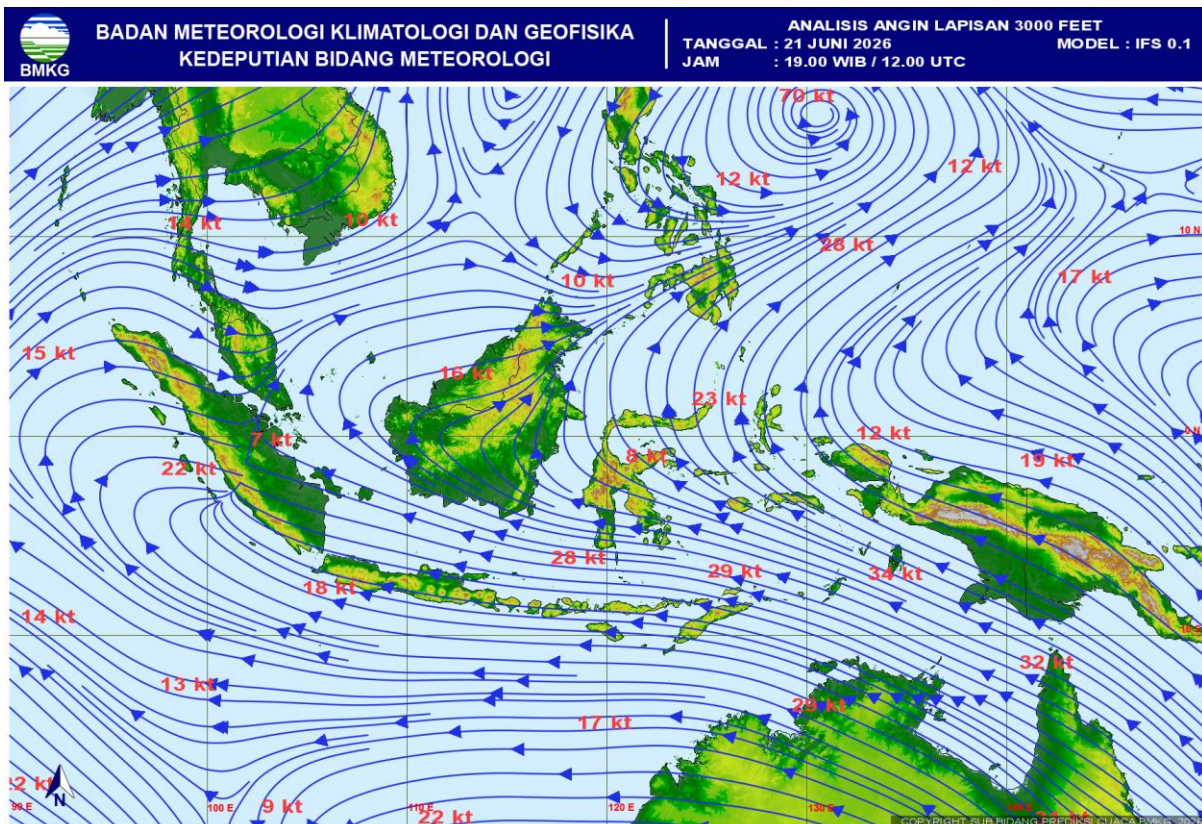
VI. PROSPEK KE DEPAN

- Potensi hujan di wilayah Riau untuk 3 hari ke depan terdapat potensi hujan intensitas ringan hingga lebat yang dapat disertai petir dan angin kencang diperkirakan dapat terjadi terutama pada pagi, siang/sore serta malam/dini hari di wilayah Riau.

LAMPIRAN
Lampiran 1.

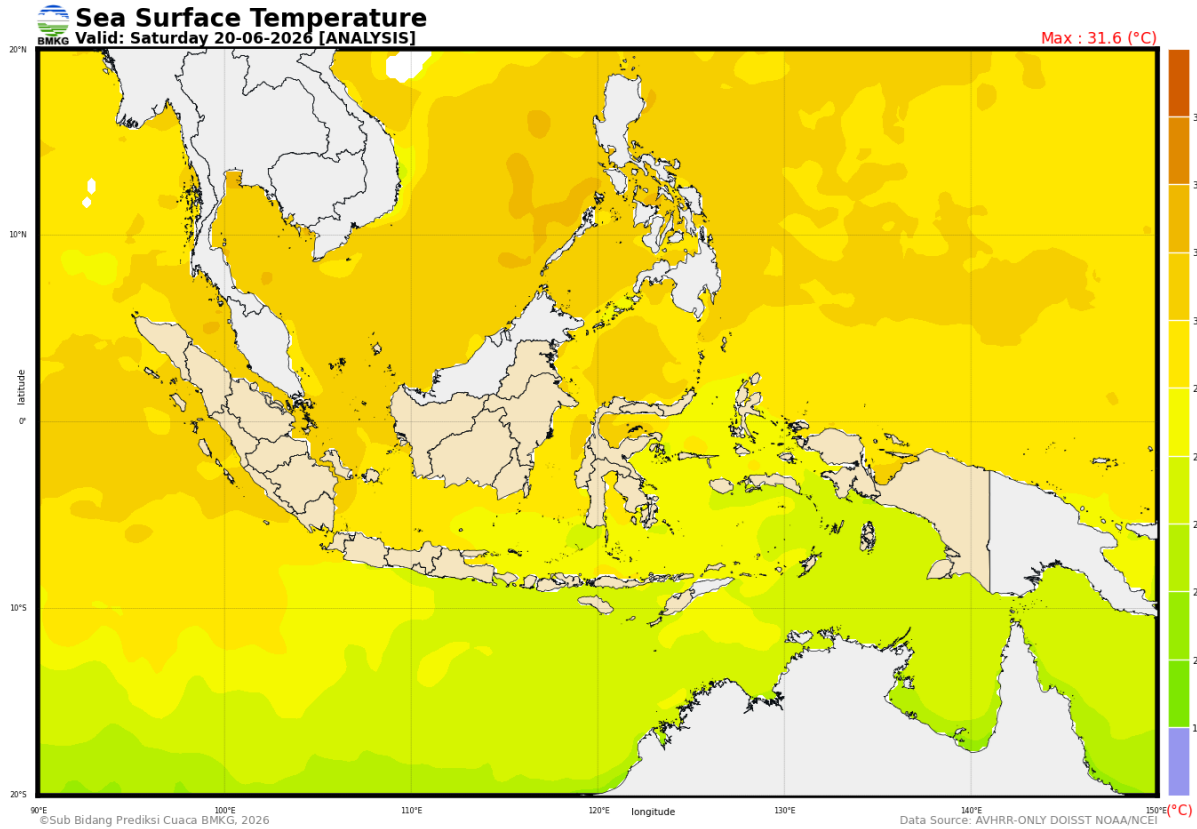


Gambar 1. Analisis Streamline tanggal 21 Juni 2026 pukul 00.00 UTC

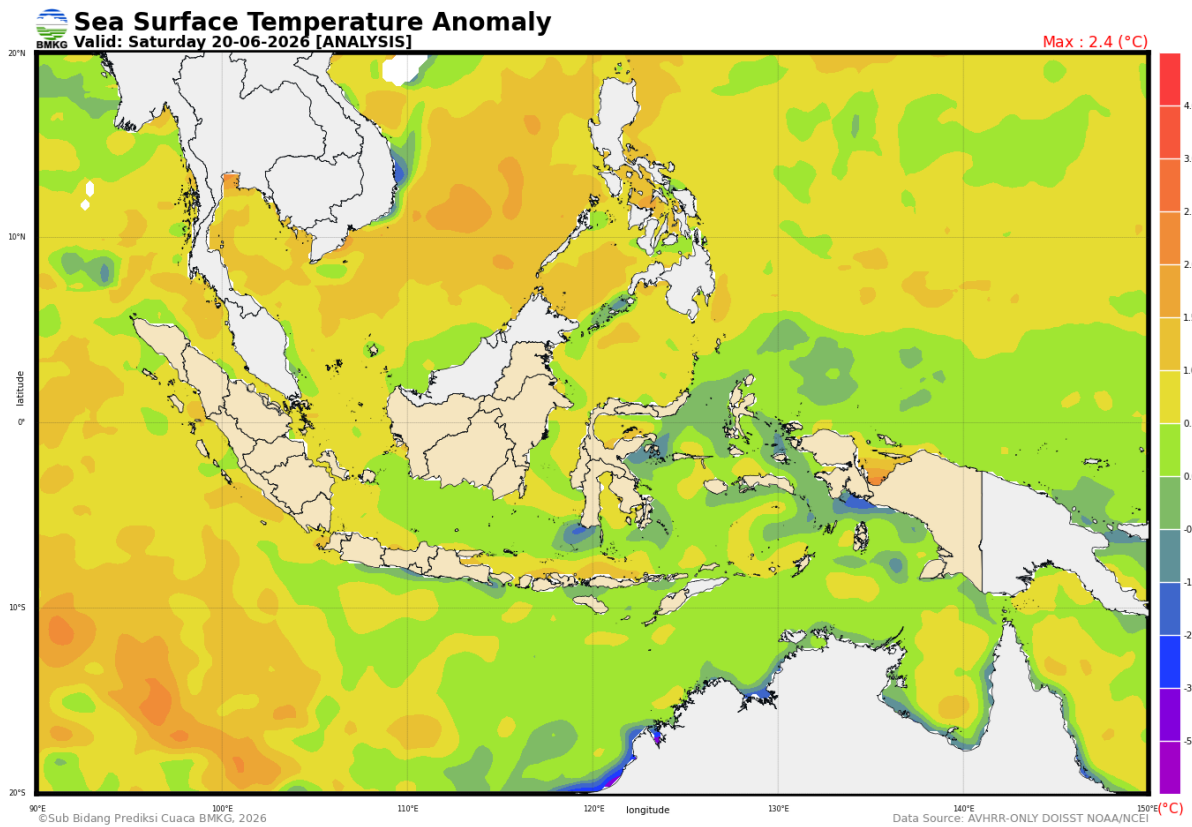


Gambar 2. Analisis Streamline tanggal 21 Juni 2026 pukul 21 Juni 2026.00 UTC

Lampiran 2.



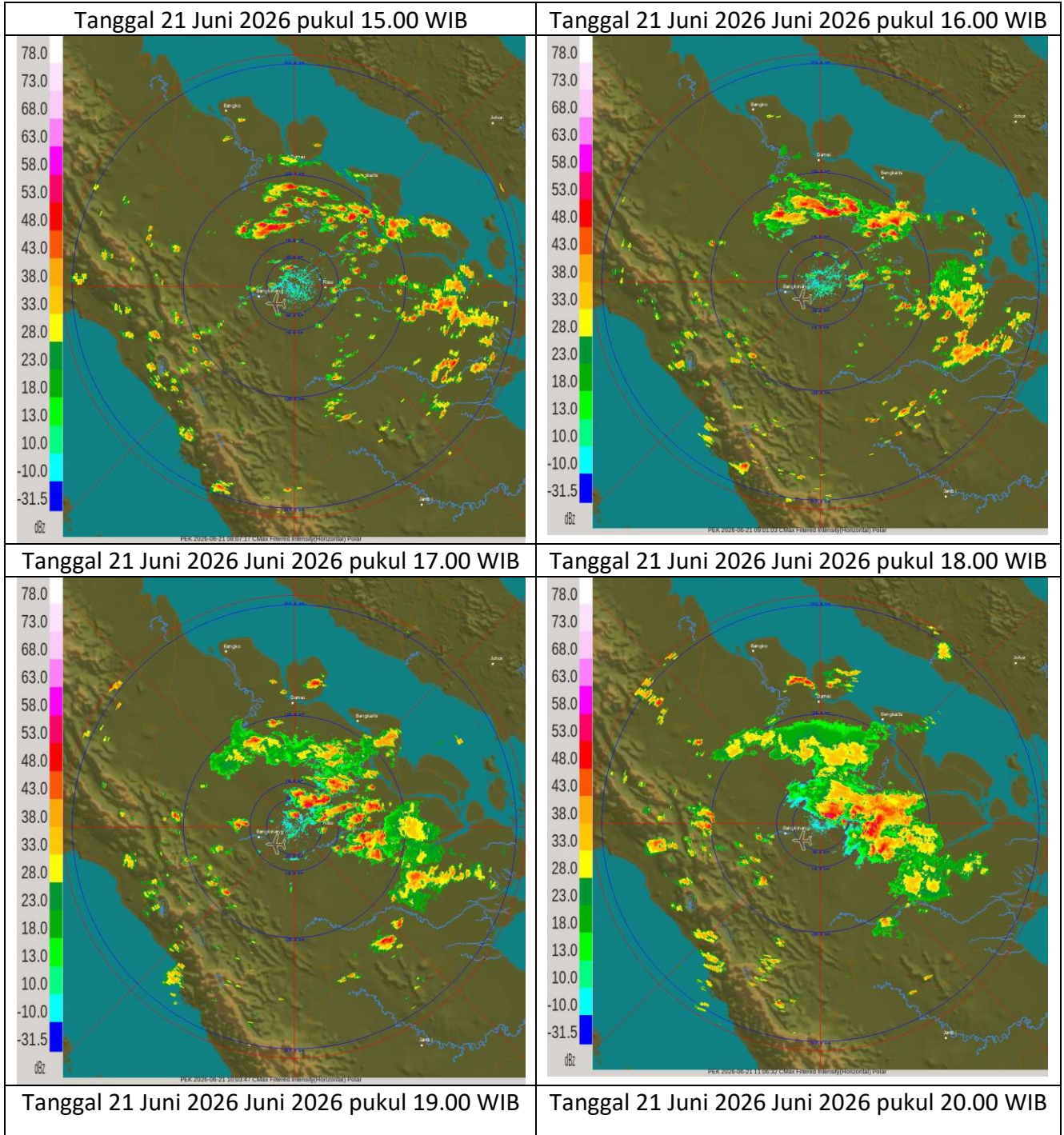
Gambar 3. Analisis SST tanggal 20 Juni 2026

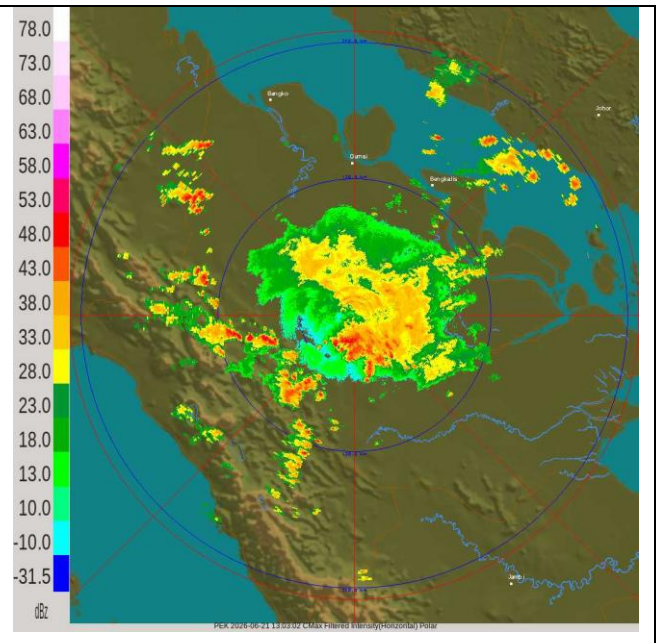
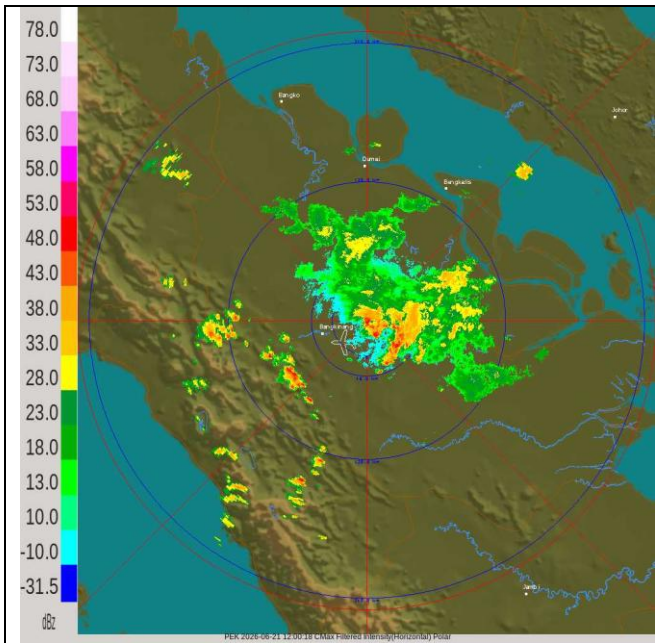


Gambar 4. Analisis Anomaly SST tanggal 20 Juni 2026

Lampiran 3.

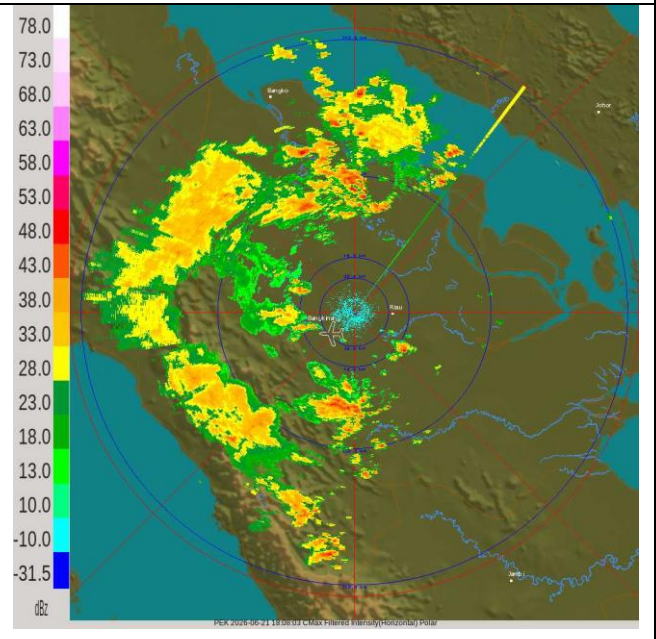
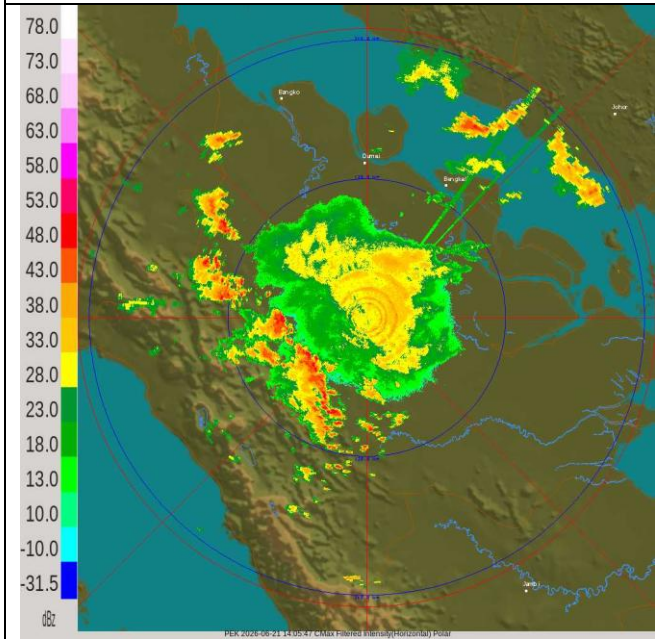
Citra Radar Cuaca





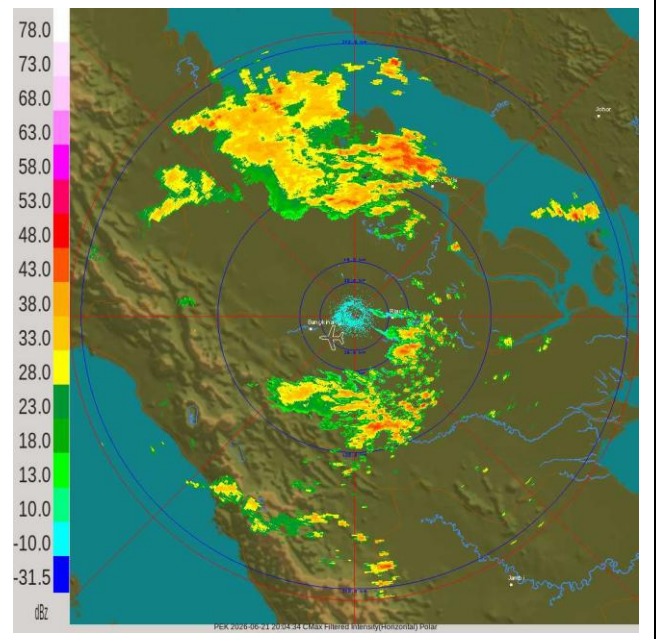
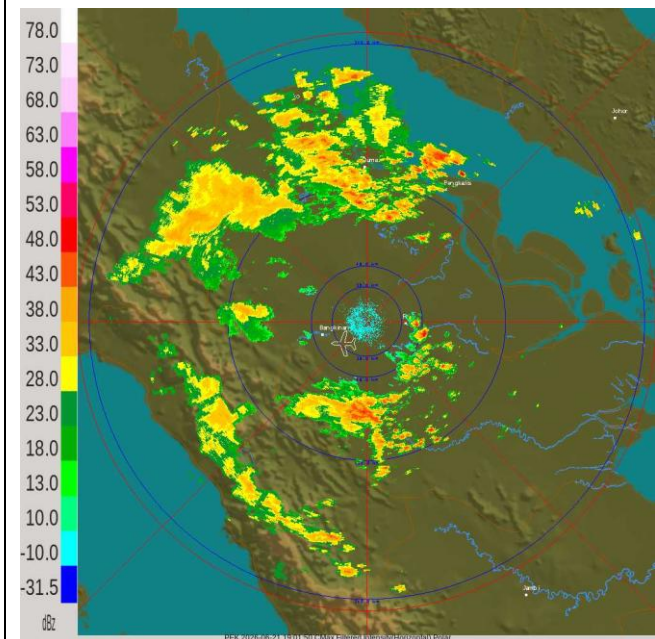
Tanggal 21 Juni 2026 Juni 2026 pukul 21.00 WIB

Tanggal 22 Juni 2026 Juni 2026 pukul 01.00 WIB

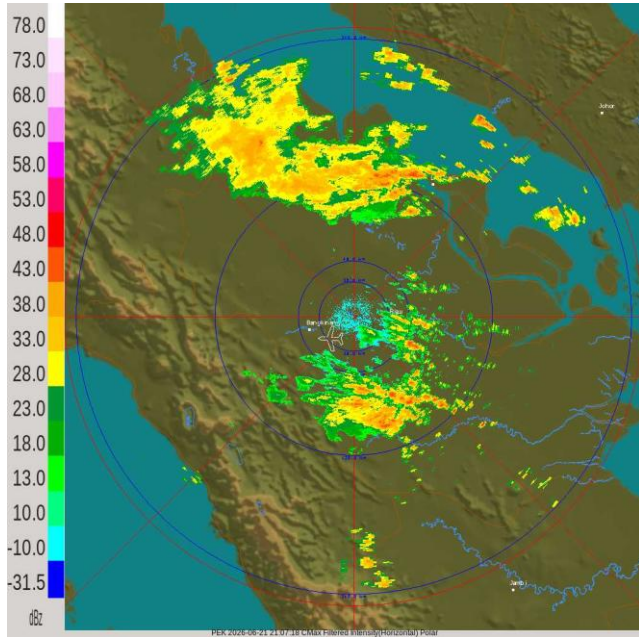


Tanggal 22 Juni 2026 Juni 2026 pukul 02.00 WIB

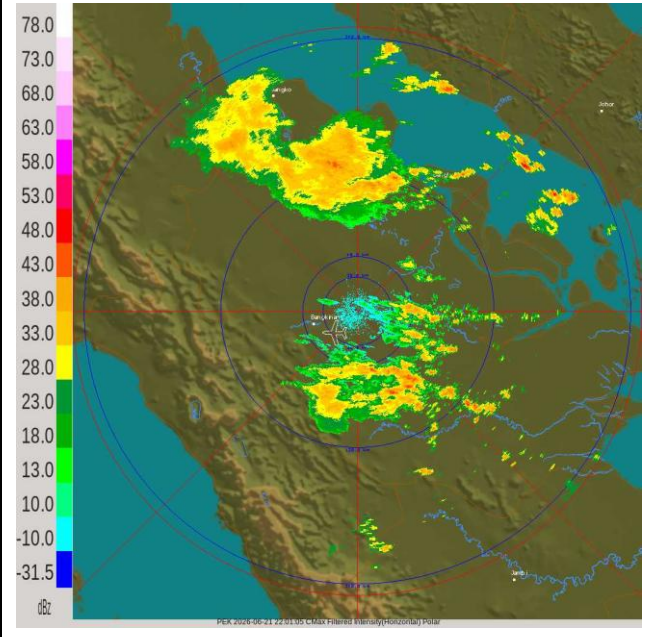
Tanggal 22 Juni 2026 Juni 2026 pukul 03.00 WIB



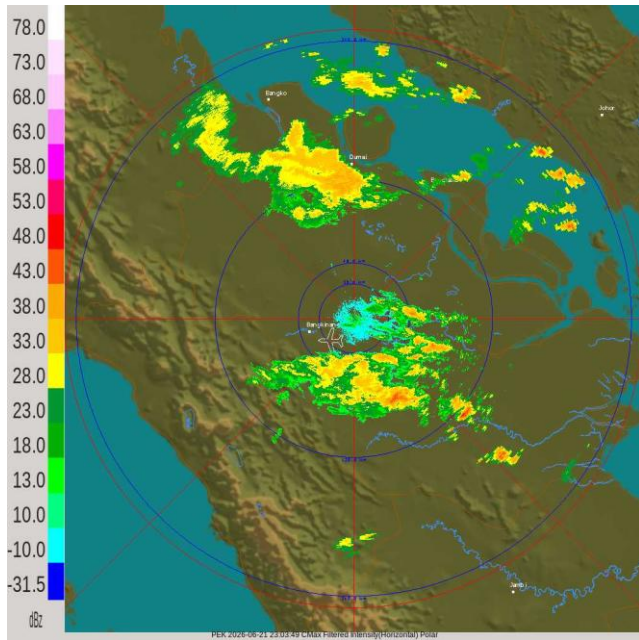
Tanggal 22 Juni 2026 Juni 2026 pukul 04.00 WIB



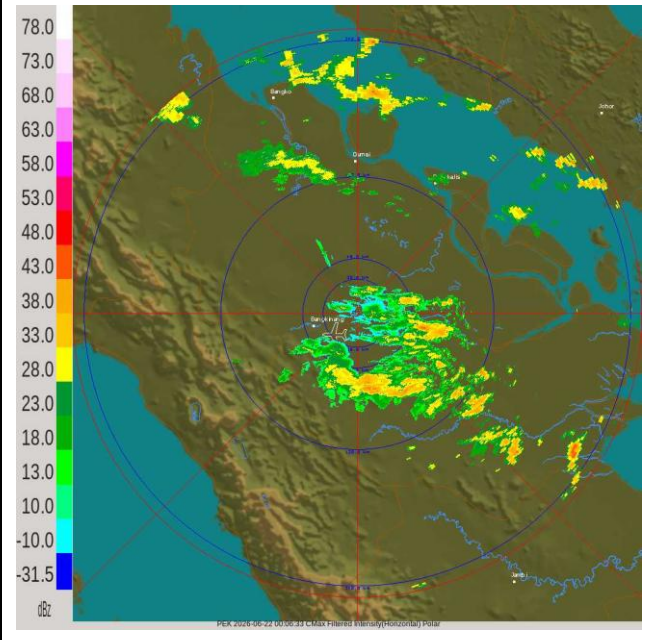
Tanggal 22 Juni 2026 Juni 2026 pukul 05.00 WIB



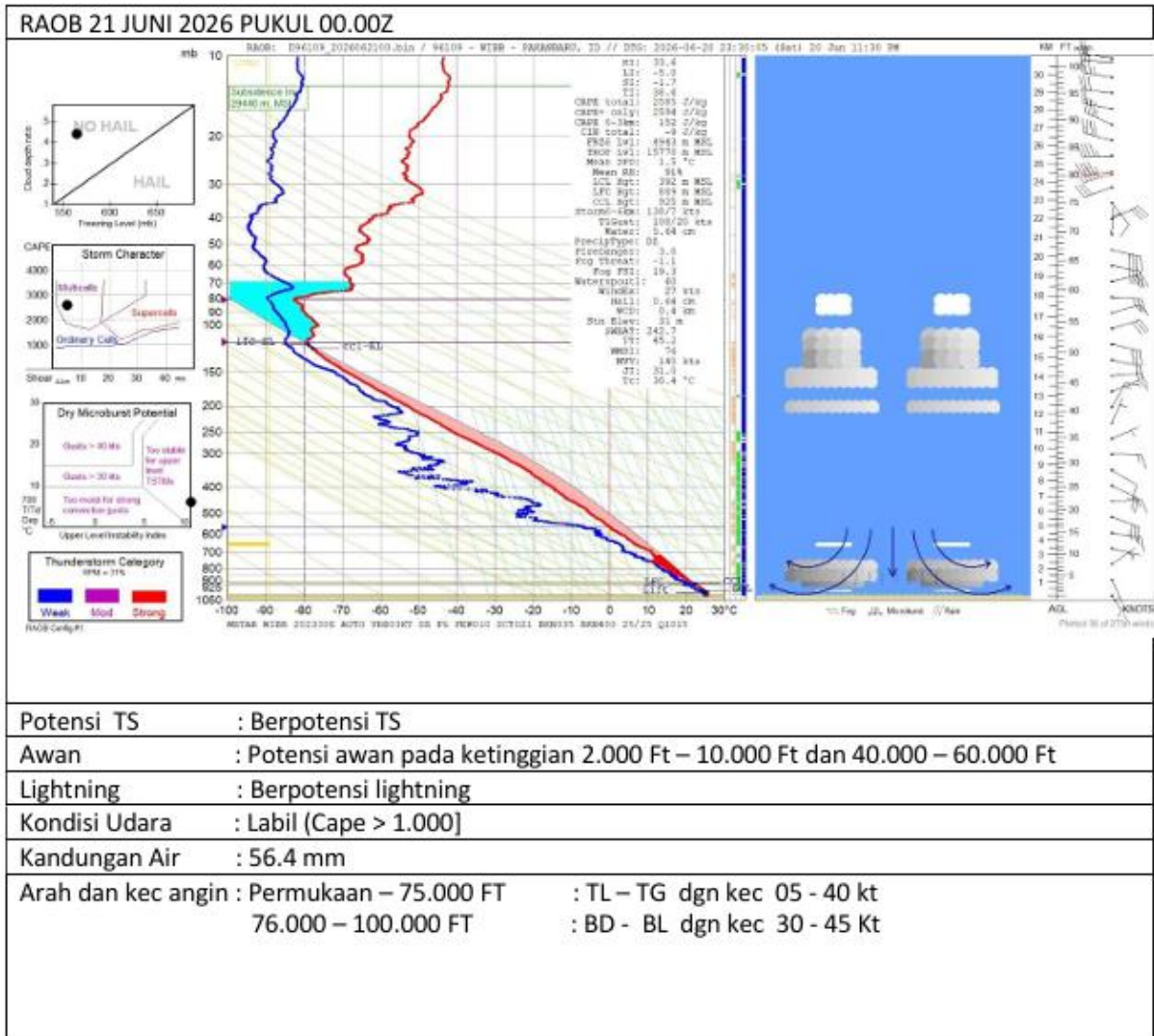
Tanggal 22 Juni 2026 Juni 2026 pukul 06.00 WIB



Tanggal 22 Juni 2026 Juni 2026 pukul 07.00 WIB



Lampiran 4.
Pengamatan RASON



Mengetahui
 Koordinator Bidang Data dan Informasi



Bibin Suliarto

Pekanbaru, 22 Juni 2026
 Forecaster on Duty



Bella Rizki Adelia