



**BADAN METEOROLOGI KLIMATOLOGI DAN GEOFISIKA**  
**STASIUN METEOROLOGI SULTAN SYARIF KASIM II PEKANBARU**

Bandar Udara Sultan Syarif Kasim II Pekanbaru 28284 Telp. (0761) 674791, Fax 73701  
website : www.stametpekanbaru.com email : bmgpku@yahoo.com

**ANALISA CUACA KEJADIAN HUJAN LEBAT DI PROVINSI RIAU**  
**TANGGAL 29 JUNI 2026**

**I. INFORMASI KEJADIAN HUJAN LEBAT PETIR DAN ANGIN KENCANG**

<b>LOKASI</b>	Kab. Kampar dan Kab. Kuantan Singingi
<b>TANGGAL</b>	29 Juni 2026
<b>DAMPAK</b>	Belum ada laporan

**II. DATA CURAH HUJAN**

**III. ANALISIS METEOROLOGI**

<b>INDIKATOR</b>	<b>KETERANGAN</b>
1. Pola Angin	Berdasarkan analisis pola angin pada tanggal 29 Juni 2026 pukul 07.00 WIB (00.00 UTC) dan pukul 19.00 WIB (22 Juni 2026 12.00 UTC), terpantau adanya pertemuan massa udara (konvergensi) dan belokan angin ( <i>shearline</i> ) di wilayah Riau terutama di wilayah Riau bagian barat dan tenggara.
2. SST	SST di perairan Samudera Hindia dan Selat Malaka terpantau bernilai sekitar 29.0°C – 32.0°C. Hal ini menunjukkan bahwa suhu muka laut masih cukup hangat. Selanjutnya, anomali SST di sekitar Samudera Hindia, Selat Malaka, dan Perairan Riau terpantau mencapai 1.5°C. Kondisi ini semakin memperkuat pasokan uap air yang mendukung pertumbuhan awan hujan di wilayah Riau.
3. Citra Radar Cuaca	Berdasarkan citra radar cuaca tanggal 29 - 30 Juni 2026, pertumbuhan awan konvektif dimulai pada siang hari. Tanggal 29 Juni 2026 Pukul 12.00 WIB, awan konvektif terpantau mulai tumbuh di wilayah Utara Riau. Pada pukul 19.00 WIB tanggal 29 Juni 2026, awan konvektif cukup kuat di wilayah Riau terutama bagian tengah. Selanjutnya, pada pukul 21.00 WIB, awan konvektif tersebut tampak bergerak semakin meluas. Pada jam 03.00 WIB awan mulai meluruh. Kondisi ini bertahan hingga pukul 05.00 WIB diikuti penurunan intensitas curah hujan.
4. Dinamika Atmosfer	<p><b>SOI</b> : -27.0 (signifikan &gt; +7) —&gt; tidak berpengaruh terhadap peningkatan pola konvektif di sebagian wilayah Indonesia bagian tengah dan timur.</p> <p><b>Indeks ENSO di NINO 3.4</b> : +0.92 (signifikan &lt; ±0.8 ) —&gt; tidak berpengaruh terhadap peningkatan pola konvektif di sebagian wilayah Indonesia.</p> <p><b>DMI</b> : -0.13 (normal ±0.4) —&gt; tidak berpengaruh terhadap peningkatan aktivitas/pola konvektif di wilayah Indonesia bagian barat.</p> <p><b>MJO</b> : Fase 5 Netral (Maritime Continent) -&gt; tidak berkontribusi terhadap proses pembentukan awan hujan di wilayah Indonesia; Aktif secara spasial di Sumatera Bagian Utara, Maluku bagian selatan, Papua Selatan.</p> <p><b>Gel. Atmosfer</b> :</p> <p><b>Kelvin</b> -&gt; Samudra Hindia barat Sumatra.</p>



**BADAN METEOROLOGI KLIMATOLOGI DAN GEOFISIKA**  
**STASIUN METEOROLOGI SULTAN SYARIF KASIM II PEKANBARU**

Bandar Udara Sultan Syarif Kasim II Pekanbaru 28284 Telp. (0761) 674791, Fax 73701  
website : [www.stametpekanbaru.com](http://www.stametpekanbaru.com) email : [bmgpku@yahoo.com](mailto:bmgpku@yahoo.com)

	<p><b>Rossby Ekuatorial</b> -&gt; Samudra Hindia barat Sumatra dan Kaltara.</p> <p><b>Indeks Surge : +1.5 (signifikan &gt; +10)</b> —&gt; Aliran massa udara dingin tidak signifikan terhadap wil. Indonesia (update 12UTC 2026/06/28).</p> <p><b>Belokan angin dan konvergensi</b> -&gt; Daerah potensi pertumbuhan awan hujan di Aceh, Sumut, Sumbar, Riau, Kep. Riau, Bengkulu, Sumsel, Kep. Bangka Belitung, Lampung, Kalbar, Kaltara, Kaltim, Kalteng, Kalsel, Sulsei, Sultra, Sulsei, Sulbar, Maluku, Maluku Utara, Papua Barat Daya, Papua Barat, ,Papua Tengah, Papua, Papua Pegunungan, Papua Selatan.</p> <p><b>SST anomali : -2.0 s/d +2.5 °C:</b> Potensi penguapan (penambahan massa uap air) di Samudra Hindia barat dan selatan Sumatra, Selat Malaka, Selat Karimata, Selat Sunda, Laut Jawa, pesisir selatan Banten, Laut Flores, Laut Timor, pesisir barat Kalimantan, Laut Sulawesi, Teluk Tomini, Teluk Bone, dan Teluk Cendrawasih.</p>
5. Analisa RASON	<p>Analisa RASON, 29 Juni 2026 Pukul 00.00 UTC (07.00 WIB) Stasiun: 96109 - WIBB (Pekanbaru/SSK II)</p> <p>Tingkat Pertumbuhan Awan</p> <ul style="list-style-type: none"><li>* LCL (Dasar Awan): 78 m MSL</li><li>* LFC (Level Konveksi): 812 m MSL</li><li>* CCL: 892 m MSL</li><li>* Freezing Level (0°C): 5077 m MSL</li><li>* Equilibrium Level (EL): 50.000 ft MSL</li></ul> <p>Indeks Stabilitas:</p> <ul style="list-style-type: none"><li>* CAPE Total: 2714 J/kg</li><li>* K-Index (KI): 38.1</li><li>* Lifted Index (LI): -6.6</li><li>* Precipitable Water (PW): 5.82 cm</li><li>* Status Labilitas: Labil lemah</li></ul> <p>Lapisan Angin:</p> <ul style="list-style-type: none"><li>* 925 mb: Tenggara (SE) / 15 knot</li><li>* 800 mb: Timur (E) / 05 knot</li><li>* 700 mb: Timur Laut (NE) / 05 knot</li></ul> <p><b>ANALISIS:</b></p> <p>Berdasarkan data radiosonde Pekanbaru tanggal 29 Juni 2026 pukul 00.00 UTC, kondisi atmosfer teridentifikasi labil lemah. Hal ini ditunjukkan oleh nilai CAPE (2714 J/kg), Lifted Index negatif (-6.6), K-Index (KI): 38.1, serta kandungan uap air yang cukup besar (PWAT 58.2 mm). Kondisi tersebut mendukung pertumbuhan awan konvektif secara signifikan dan berpotensi menyebabkan hujan sedang hingga lebat yang dapat disertai petir dan angin kencang.</p>

**IV. KESIMPULAN**

- Curah hujan dengan intensitas lebat tanggal 29 Juni 2026 (24 jam UTC) tercatat di wilayah Provinsi Riau yaitu data curah hujan di ARG XIII Koto Kampar (50.2 mm), ARG Kampar Kiri (50.4 mm) dan ARG Kuantan Singing (51.8 mm)
- Berdasarkan citra radar cuaca tanggal 29 - 30 Juni 2026, pertumbuhan awan konvektif dimulai pada siang hari. Tanggal 29 Juni 2026 Pukul 12.00 WIB, awan konvektif terpantau mulai tumbuh di wilayah Utara Riau. Pada pukul 19.00 WIB tanggal 29 Juni 2026, awan konvektif cukup kuat di wilayah Riau terutama bagian tengah. Selanjutnya, pada pukul 21.00 WIB, awan konvektif tersebut tampak bergerak semakin meluas. Pada jam 03.00 WIB awan mulai meluruh. Kondisi ini bertahan hingga pukul 05.00 WIB diikuti penurunan intensitas curah hujan.
- Kejadian hujan lebat ini dipicu oleh beberapa faktor meteorologis utama, yaitu: Berdasarkan dinamika atmosfer, terpantau adanya konvergensi dan *shearline* di wilayah Riau terutama di wilayah Riau bagian barat dan tenggara. Kondisi ini dapat memicu terjadinya pertumbuhan awan konvektif di wilayah Riau. Selain itu, Suhu muka laut (SST) yang hangat (29–32°C) serta anomali positif yang meningkatkan suplai uap air ke atmosfer.
- Kondisi atmosfer yang labil turut ikut meningkatkan aktivitas pertumbuhan awan konvektif di wilayah Riau.

**V. INFORMASI PERINGATAN DINI**

Informasi peringatan dini telah dikirimkan melalui website dan aplikasi *WhatsApp* ke beberapa *Stake Holders* yang tergabung di group Info Riau.



**PERINGATAN DINI CUACA WILAYAH RIAU**

29 Juni 2026

Masa Berlaku Peringatan Dini  
12:00 - 15:00 WIB

Potensi terjadi hujan dengan intensitas sedang hingga lebat yang dapat disertai kilat/petir dan angin kencang

- Wilayah Peringatan Dini
- Wilayah Potensi Meluas
- Wilayah Tidak Terdampak

[www.bmkg.go.id](http://www.bmkg.go.id) | [infoBMKG](https://www.instagram.com/infoBMKG) | [call center 196](https://www.facebook.com/infoBMKG)



**PERINGATAN DINI CUACA WILAYAH RIAU**

Peringatan Dini Cuaca Wilayah Riau tgl 29 Juni 2026 pkl. 11:50 WIB berpotensi terjadi hujan dengan intensitas sedang hingga lebat yang dapat disertai kilat/petir dan angin kencang pada pkl 12:00 WIB di Kabupaten Kampar: Tapung, Tapung Hilir, Tapung Hulu, Kabupaten Indragiri Hulu: Pasir Penyut, Siberida, Batang Gangsal, Lirik, Kabupaten Bengkalis: Mandau, Rupa, Rupa Utara, Pinggir, Bukit Batu, Kabupaten Indragiri Hilir: Mandah, Kateman, Tanah Merah, Gaung, Pelangiran, Teluk Belengkong, Pulau Burung, Kabupaten Pelalawan: Uku, Pengkalan Kerinci, Langgam, Pelalawan, Bunut, Teluk Meranti, Kuala Kampar, Bandar Sei Kijang, Bandar Petalangan, Kabupaten Rokan Hulu: Bonai Darussalam, Kabupaten Rokan Hilir: Tanah Putih, Tanah Putih Tanjung Melawan, Rantau Kopar, Pekaitan, Kabupaten Siak: Siak, Dayun, Kerinci Kanan, Bunga Raya, Kandis, Sabak Auh, Pusaka, Kabupaten Kuantan Singingi: Singingi, Kabupaten Kepulauan Meranti: Rangsang, Rangsang Pesisir, Kota Pekanbaru: Tenayan Raya, Kota Dumai: Dumai Timur, Bukit Kapur, Sungai Sembilan, Medang Kampal, Dumai Kota, Dumai Selatan, dan sekitarnya.

Dan dapat meluas ke wilayah Kabupaten Bengkalis: Bukit Batu, Kabupaten Rokan Hulu: Kepenuhan, Kunto Darussalam, Kabupaten Rokan Hilir: Rimba Melintang, Pujud, Bangko Pusako, Kabupaten Siak: Tualang, Lubuk Dalam, Kota Dumai: Dumai Barat, dan sekitarnya.

Kondisi ini diperkirakan masih dapat berlangsung hingga pkl 15:00 WIB

Prakirawan BMKG - Riau

[www.bmkg.go.id](http://www.bmkg.go.id) | [infoBMKG](https://www.instagram.com/infoBMKG) | [call center 196](https://www.facebook.com/infoBMKG)

**PERINGATAN DINI CUACA WILAYAH RIAU**

BMKG

Pekanbaru



29 Juni 2026

Masa Berlaku Peringatan Dini

14:15 - 17:00 WIB



Potensi terjadi hujan dengan intensitas sedang hingga lebat yang dapat disertai kilat/petir dan angin kencang

- Wilayah Peringatan Dini
- Wilayah Potensi Meluas
- Wilayah Tidak Terdampak

www.bmkg.go.id | infoBMKG | call center 196

**PERINGATAN DINI CUACA WILAYAH RIAU**

BMKG

**UPDATE Peringatan Dini Cuaca Wilayah Riau tgl 29 Juni 2026 pkl. 14:05 WIB masih berpotensi terjadi hujan dengan intensitas sedang hingga lebat yang dapat disertai kilat/petir dan angin kencang pada pkl 14:15 WIB di Kabupaten Kampar: Siak Hulu, Tapung, Tapung Hilir, Tapung Hulu, Kabupaten Indragiri Hulu: Siberida, Batang Cenaku, Batang Gangsa, Kabupaten Bengkalis: Bengkalis, Bantan, Bukit Batu, Mandau, Rupat, Siak Kecil, Pinggir, Kabupaten Indragiri Hilir: Reth, Enok, Tembilahan, Mandah, Kateman, Tanah Merah, Tembilahan Hulu, Kemuning, Pelangiran, Teluk Belengkong, Pulau Burung, Sungai Batang, Kabupaten Pelalawan: Pangkalan Kerinci, Pangkalan Kuras, Langgam, Bunut, Teluk Meranti, Kuala Kampar, Kabupaten Rokan Hulu: Rambah, Kepenuhan, Bangun Purba, Bonai Darussalam, Kabupaten Rokan Hilir: Tanah Putih, Pujud, Rantau Kopar, Kabupaten Siak: Siak, Minas, Sungai Mandau, Kandis, Kabupaten Kepulauan Meranti: Tebing Tinggi, Rangsang Barat, Rangsang, Tebing Tinggi Barat, Pulaumberbau, Rangsang Pesisir, Kota Pekanbaru: Rumbai, Tampan, Payung Sekaki, Kota Dumai: Bukit Kapur, Sungai Sembilan, Medang Kampai, dan sekitarnya.**

**Dan dapat meluas ke wilayah Kabupaten Kampar: Tambang, Kabupaten Indragiri Hulu: Sungai Lala, Rakit Kulim, Kabupaten Indragiri Hilir: Kuala Indragiri, Batang Tuaka, Kabupaten Pelalawan: Pelalawan, Bandar Sei Kijang, Bandar Petalangan, Kabupaten Rokan Hulu: Rokan Iv Koto, Tambusai, Rambah Samo, Rambah Hilir, Kabupaten Siak: Sungai Apit, Kerinci Kanan, Kabupaten Kepulauan Meranti: Merbau, Tebing Tinggi Timur, Tasik Putri Puyu, Kota Pekanbaru: Bukit Raya, Marpoyan Damai, Rumbai Pesisir, Kota Dumai: Dumai Barat, Dumai Timur, Dumai Kota, Dumai Selatan, dan sekitarnya.**

**Kondisi ini diperkirakan masih dapat berlangsung hingga pkl 17:00 WIB**

Prakirawan BMKG - Riau

www.bmkg.go.id | infoBMKG | call center 196

**PERINGATAN DINI CUACA WILAYAH RIAU**

BMKG

Pekanbaru



29 Juni 2026

Masa Berlaku Peringatan Dini

16:30 - 19:00 WIB



Potensi terjadi hujan dengan intensitas sedang hingga lebat yang dapat disertai kilat/petir dan angin kencang

- Wilayah Peringatan Dini
- Wilayah Potensi Meluas
- Wilayah Tidak Terdampak

www.bmkg.go.id | infoBMKG | call center 196

**PERINGATAN DINI CUACA WILAYAH RIAU**

BMKG

**UPDATE Peringatan Dini Cuaca Wilayah Riau tgl 29 Juni 2026 pkl. 16:20 WIB masih berpotensi terjadi hujan dengan intensitas sedang hingga lebat yang dapat disertai kilat/petir dan angin kencang pada pkl 16:30 WIB di Kabupaten Kampar: Siak Hulu, Tapung, Tapung Hilir, Kabupaten Indragiri Hulu: Rengat, Rengat Barat, Batang Gangsa, Kuala Cenaku, Kabupaten Bengkalis: Bengkalis, Bantan, Bukit Batu, Siak Kecil, Pinggir, Kabupaten Indragiri Hilir: Enok, Tempuling, Gaung Anak Serko, Mandah, Kateman, Keritang, Gaung, Kemuning, Pelangiran, Teluk Belengkong, Pulau Burung, Kempas, Kabupaten Pelalawan: Teluk Meranti, Kabupaten Rokan Hulu: Rokan Iv Koto, Tambusai, Rambah Hilir, Tambusai Utara, Pendallian Iv Koto, Kabupaten Rokan Hilir: Bagan Sinembah, Sinaboi, Bangko Pusako, Kubu Babussalam, Kabupaten Siak: Siak, Sungai Apit, Minas, Tualang, Sungai Mandau, Bunga Raya, Koto Gasib, Sabak Auh, Mempura, Pusako, Kabupaten Kepulauan Meranti: Tebing Tinggi Barat, Merbau, Tasik Putri Puyu, Rangsang Pesisir, Kota Pekanbaru: Rumbai, Tenayan Raya, Payung Sekaki, Rumbai Pesisir, dan sekitarnya.**

**Dan dapat meluas ke wilayah Kabupaten Kampar: Xiii Koto Kampar, Kampar Kiri Hulu, Koto Kampar Hulu, Kabupaten Indragiri Hulu: Rengat, Lirik, Kabupaten Pelalawan: Pelalawan, Kerumutan, Kuala Kampar, Bandar Sei Kijang, Kabupaten Rokan Hulu: Rambah, Kepenuhan, Rambah Samo, Kepenuhan Hulu, Kabupaten Rokan Hilir: Tanah Putih, Pujud, Kabupaten Siak: Dayun, Kerinci Kanan, Lubuk Dalam, Kabupaten Kepulauan Meranti: Tebing Tinggi, Rangsang Barat, Rangsang, Pulaumberbau, Tebing Tinggi Timur, Kota Pekanbaru: Sukajadi, Pekanbaru Kota, Sail, Lima Puluh, Senapelan, Bukit Raya, Tampan, Marpoyan Damai, dan sekitarnya.**

**Kondisi ini diperkirakan masih dapat berlangsung hingga pkl 19:00 WIB**

Prakirawan BMKG - Riau

www.bmkg.go.id | infoBMKG | call center 196

**PERINGATAN DINI CUACA WILAYAH RIAU**

BMKG

Pekanbaru



29 Juni 2026

Masa Berlaku Peringatan Dini

18:20 - 21:00 WIB



Potensi terjadi hujan dengan intensitas sedang hingga lebat yang dapat disertai kilat/petir dan angin kencang

- Wilayah Peringatan Dini
- Wilayah Potensi Meluas
- Wilayah Tidak Terdampak

www.bmkg.go.id | infoBMKG | call center 196

**PERINGATAN DINI CUACA WILAYAH RIAU**

BMKG

**UPDATE Peringatan Dini Cuaca Wilayah Riau tgl 29 Juni 2026 pkl. 18:10 WIB masih berpotensi terjadi hujan dengan intensitas sedang hingga lebat yang dapat disertai kilat/petir dan angin kencang pada pkl 18:20 WIB di Kabupaten Kampar: Xiii Koto Kampar, Kuok, Kampar Kiri Hulu, Koto Kampar Hulu, Kabupaten Indragiri Hulu: Rengat, Rengat Barat, Lirik, Kuala Cenaku, Kabupaten Bengkalis: Siak Kecil, Pinggir, Kabupaten Indragiri Hilir: Mandah, Gaung, Pelangiran, Kabupaten Pelalawan: Pangkalan Kerinci, Pelalawan, Kerumutan, Teluk Meranti, Kabupaten Rokan Hulu: Ujung Batu, Rokan Iv Koto, Rambah, Tambusai, Kepenuhan, Kunto Darussalam, Rambah Samo, Rambah Hilir, Tambusai Utara, Tandun, Kabun, Pagaran Tapah Darussalam, Pendallian Iv Koto, Kabupaten Rokan Hilir: Rimba Melintang, Bagan Sinembah, Pujud, Bangko Pusako, Simpang Kanan, Kabupaten Siak: Siak, Sungai Apit, Minas, Tualang, Sungai Mandau, Dayun, Kerinci Kanan, Bunga Raya, Koto Gasib, Sabak Auh, Mempura, Pusako, Kabupaten Kepulauan Meranti: Rangsang Barat, Tebing Tinggi Barat, Merbau, Pulaumberbau, Tasik Putri Puyu, dan sekitarnya.**

**Dan dapat meluas ke wilayah Kabupaten Kampar: Bangkinang Kota, Kampar, Kampar Kiri, Tapung, Tapung Hulu, Salo, Bangkinang, Kampar Utara, Kabupaten Bengkalis: Bengkalis, Bantan, Kabupaten Pelalawan: Uku, Pangkalan Kuras, Pangkalan Lesung, Bunut, Bandar Sei Kijang, Bandar Petalangan, Kabupaten Rokan Hulu: Bonai Darussalam, Kepenuhan Hulu, Kabupaten Rokan Hilir: Tanah Putih, Tanah Putih Tanjung Melawan, Kabupaten Siak: Lubuk Dalam, Kabupaten Kepulauan Meranti: Tebing Tinggi, Tebing Tinggi Timur, Rangsang Pesisir, dan sekitarnya.**

**Kondisi ini diperkirakan masih dapat berlangsung hingga pkl 21:00 WIB**

Prakirawan BMKG - Riau

www.bmkg.go.id | infoBMKG | call center 196

**PERINGATAN DINI CUACA WILAYAH RIAU**

Pekanbaru



29 Juni 2026

**Masa Berlaku Peringatan Dini**

19:30 - 22:00 WIB



Potensi terjadi hujan dengan intensitas sedang hingga lebat yang dapat disertai kilat/petir dan angin kencang

- Wilayah Peringatan Dini
- Wilayah Potensi Meluas
- Wilayah Tidak Terdampak

www.bmkg.go.id | infoBMKG | call center 196

**PERINGATAN DINI CUACA WILAYAH RIAU**

Pekanbaru



29 Juni 2026

**Masa Berlaku Peringatan Dini**

19:20 - 22:00 WIB



Potensi terjadi hujan dengan intensitas sedang hingga lebat yang dapat disertai kilat/petir dan angin kencang

**UPDATE Peringatan Dini Cuaca Wilayah Riau tgl 29 Juni 2026 pkl. 19:20 WIB masih berpotensi terjadi hujan dengan intensitas sedang hingga lebat yang dapat disertai kilat/petir dan angin kencang pada pkl 19:30 WIB di Kabupaten Kampar:** Bangkinang Kota, Kampar, Tambang, Xiii Koto Kampar, Kuok, Siak Hulu, Kampar Kiri, Kampar Kiri Hilir, Kampar Kiri Hulu, Tapung, Tapung Hilir, Tapung Hulu, Salo, Bangkinang, Kampar Timur, Kampar Utara, Kampar Kiri Tengah, Gunung Sahilan, Koto Kampar Hulu, Kabupaten Indragiri Hulu: Rengat, Siberida, Batang Cenaku, Kuala Cenaku, Rakit Kulim, Kabupaten Bengkalis: Siak Kecil, Pinggir, Kabupaten Indragiri Hilir: Mandah, Kateman, Pelangiran, Teluk Belengkong, Kabupaten Pelalawan: Pangkalan Lesung, Pelalawan, Kerumutan, Bunut, Teluk Meranti, Bandar Petalangan, Kabupaten Rokan Hulu: Ujung Batu, Rokan Iv Koto, Kunto Darussalam, Rambah Samo, Tambusai Utara, Tandun, Kabun, Pegaran Tapah Darussalam, Pendalian Iv Koto, Kabupaten Rokan Hilir: Tanah Putih, Pujud, Kabupaten Siak: Siak, Sungai Apit, Minas, Tualang, Sungai Mandau, Dayun, Bunga Raya, Koto Gasib, Mempura, Pusako, Kabupaten Kepulauan Meranti: Tebing Tinggi, Rangsang Barat, Merbau, Pulaumberbau, Tebing Tinggi Timur, Tasik Putri Puyu, Rangsang Pesisir, dan sekitarnya.

**Dan dapat meluas ke wilayah Kabupaten Kampar:** Rumbio Jaya, Perhentian Raja, Kabupaten Bengkalis: Mandau, Kabupaten Pelalawan: Pangkalan Kerinci, Pangkalan Kuras, Langgam, Kuala Kampar, Bandar Sei Kijang, Kabupaten Rokan Hulu: Kepenuhan, Bona Darussalam, Kabupaten Rokan Hilir: Rantau Kopar, Kabupaten Siak: Kerinci Kanan, Kandis, Lubuk Dalam, Sabak Auh, Kabupaten Kepulauan Meranti: Rangsang, Tebing Tinggi Barat, Kota Pekanbaru: Sukajadi, Pekanbaru Kota, Sail, Lima Puluh, Senapelan, Rumbal, Bukit Raya, Tampan, Marpoyan Damai, Tenayan Raya, Payung Sekaki, Rumbal Pesisir, dan sekitarnya.

Kondisi ini diperkirakan masih dapat berlangsung hingga pkl 22:00 WIB

Prakirawan BMKG - Riau

www.bmkg.go.id | infoBMKG | call center 196

**PERINGATAN DINI CUACA WILAYAH RIAU**

Pekanbaru



29 Juni 2026

**Masa Berlaku Peringatan Dini**

20:59 - 23:49 WIB



Potensi terjadi hujan dengan intensitas sedang hingga lebat yang dapat disertai kilat/petir dan angin kencang

- Wilayah Peringatan Dini
- Wilayah Potensi Meluas
- Wilayah Tidak Terdampak

www.bmkg.go.id | infoBMKG | call center 196

**PERINGATAN DINI CUACA WILAYAH RIAU**

Pekanbaru



29 Juni 2026

**Masa Berlaku Peringatan Dini**

20:49 - 23:49 WIB



Potensi terjadi hujan dengan intensitas sedang hingga lebat yang dapat disertai kilat/petir dan angin kencang

**UPDATE Peringatan Dini Cuaca Wilayah Riau tgl 29 Juni 2026 pkl. 20:49 WIB masih berpotensi terjadi hujan dengan intensitas sedang hingga lebat yang dapat disertai kilat/petir dan angin kencang pada pkl 20:59 WIB di Kabupaten Kampar:** Bangkinang Kota, Kampar, Tambang, Xiii Koto Kampar, Siak Hulu, Kampar Kiri, Kampar Kiri Hilir, Kampar Kiri Hulu, Tapung, Tapung Hilir, Tapung Hulu, Salo, Rumbio Jaya, Bangkinang, Perhentian Raja, Kampar Timur, Kampar Utara, Kampar Kiri Tengah, Gunung Sahilan, Koto Kampar Hulu, Kabupaten Indragiri Hulu: Kelayang, Kabupaten Pelalawan: Ukui, Pangkalan Kuras, Pangkalan Lesung, Langgam, Pelalawan, Kerumutan, Bunut, Teluk Meranti, Bandar Sei Kijang, Bandar Petalangan, Kabupaten Rokan Hulu: Ujung Batu, Rokan Iv Koto, Rambah Samo, Tandun, Pagaran Tapah Darussalam, Pendalian Iv Koto, Kabupaten Siak: Minas, Tualang, Kabupaten Kuantan Singingi: Kuantan Mudik, Kuantan Tengah, Singingi, Kuantan Hilir, Cerenti, Gunungtoar, Singingi Hilir, Logas Tanah Darat, Inuman, Kuantan Hilir Seberang, Pucuk Rantau, Kabupaten Kepulauan Meranti: Rangsang, Kota Pekanbaru: Pekanbaru Kota, Sail, Lima Puluh, Senapelan, Rumbal, Bukit Raya, Tampan, Marpoyan Damai, Tenayan Raya, Payung Sekaki, Rumbal Pesisir, dan sekitarnya.

**Dan dapat meluas ke wilayah Kabupaten Kampar:** Kuok, Kabupaten Indragiri Hulu: Pasir Penyu, Lirik, Sungai Lala, Rakit Kulim, Kabupaten Bengkalis: Pinggir, Kabupaten Pelalawan: Pangkalan Kerinci, Kuala Kampar, Kabupaten Rokan Hulu: Kabun, Kabupaten Siak: Siak, Sungai Apit, Sungai Mandau, Dayun, Kerinci Kanan, Koto Gasib, Kandis, Lubuk Dalam, Mempura, Kabupaten Kuantan Singingi: Benci, Pangean, Hulu Kuantan, Sentajo Raya, Kabupaten Kepulauan Meranti: Tebing Tinggi Barat, Tebing Tinggi Timur, Rangsang Pesisir, dan sekitarnya.

Kondisi ini diperkirakan masih dapat berlangsung hingga pkl 23:49 WIB

Prakirawan BMKG - Riau

www.bmkg.go.id | infoBMKG | call center 196

**PERINGATAN DINI CUACA WILAYAH RIAU**

Pekanbaru



29 Juni 2026

**Masa Berlaku Peringatan Dini**

23:10 - 02:10 WIB



Potensi terjadi hujan dengan intensitas sedang hingga lebat yang dapat disertai kilat/petir dan angin kencang

- Wilayah Peringatan Dini
- Wilayah Potensi Meluas
- Wilayah Tidak Terdampak

www.bmkg.go.id | infoBMKG | call center 196

**PERINGATAN DINI CUACA WILAYAH RIAU**

Pekanbaru



29 Juni 2026

**Masa Berlaku Peringatan Dini**

23:00 - 02:10 WIB



Potensi terjadi hujan dengan intensitas sedang hingga lebat yang dapat disertai kilat/petir dan angin kencang

**UPDATE Peringatan Dini Cuaca Wilayah Riau tgl 29 Juni 2026 pkl. 23:00 WIB masih berpotensi terjadi hujan dengan intensitas sedang hingga lebat yang dapat disertai kilat/petir dan angin kencang pada pkl 23:10 WIB di Kabupaten Kampar:** Bangkinang Kota, Kampar, Tambang, Xiii Koto Kampar, Kuok, Siak Hulu, Kampar Kiri, Kampar Kiri Hilir, Kampar Kiri Hulu, Tapung, Tapung Hilir, Tapung Hulu, Salo, Rumbio Jaya, Bangkinang, Perhentian Raja, Kampar Timur, Kampar Utara, Kampar Kiri Tengah, Gunung Sahilan, Kabupaten Indragiri Hulu: Rengat, Rengat Barat, Kabupaten Bengkalis: Mandau, Rupert Utara, Pinggir, Kabupaten Pelalawan: Ukui, Pangkalan Kerinci, Pangkalan Kuras, Langgam, Pelalawan, Bunut, Teluk Meranti, Bandar Sei Kijang, Bandar Petalangan, Kabupaten Siak: Tualang, Dayun, Kerinci Kanan, Koto Gasib, Lubuk Dalam, Kabupaten Kuantan Singingi: Kuantan Mudik, Kuantan Tengah, Singingi, Kuantan Hilir, Cerenti, Benci, Gunungtoar, Singingi Hilir, Pangean, Logas Tanah Darat, Inuman, Hulu Kuantan, Kuantan Hilir Seberang, Sentajo Raya, Pucuk Rantau, Kabupaten Kepulauan Meranti: Tebing Tinggi, Rangsang Barat, Rangsang, Tebing Tinggi Barat, Merbau, Pulaumberbau, Rangsang Pesisir, Kota Pekanbaru: Sukajadi, Rumbal, Tampan, Marpoyan Damai, Tenayan Raya, Payung Sekaki, Rumbal Pesisir, dan sekitarnya.

**Dan dapat meluas ke wilayah Kabupaten Indragiri Hulu:** Peranap, Batang Peranap, Kabupaten Bengkalis: Bengkalis, Bantan, Siak Kecil, Bukit Batu, Pinggir, Mandau, Kabupaten Rokan Hilir: Tanah Putih, Rantau Kopar, Kabupaten Siak: Sungai Apit, Minas, Bunga Raya, Kandis, Sabak Auh, Pusako, Kabupaten Kepulauan Meranti: Tasik Putri Puyu, Kota Pekanbaru: Pekanbaru Kota, Sail, Lima Puluh, Senapelan, Bukit Raya, Kota Dumai: Bukit Kapur, dan sekitarnya.

Kondisi ini diperkirakan masih dapat berlangsung hingga pkl 02:10 WIB

Prakirawan BMKG - Riau

www.bmkg.go.id | infoBMKG | call center 196



**PERINGATAN DINI CUACA WILAYAH RIAU**

30 Juni 2026

Masa Berlaku Peringatan Dini

02:10 - 05:10 WIB


  
 Potensi terjadi hujan dengan intensitas sedang hingga lebat yang dapat disertai kilat/petir dan angin kencang

- Wilayah Peringatan Dini
- Wilayah Potensi Meluas
- Wilayah Tidak Terdampak

[www.bmkg.go.id](http://www.bmkg.go.id) | [infoBMKG](#) | [call center 196](#)

**PERINGATAN DINI CUACA WILAYAH RIAU**

**UPDATE Peringatan Dini Cuaca Wilayah Riau tgl 30 Juni 2026 pkl. 02:00 WIB masih berpotensi terjadi hujan dengan intensitas sedang hingga lebat yang dapat disertai kilat/petir dan angin kencang pada pkl 02:10 WIB di Kabupaten Kampar: Kampar, Siak Hulu, Kampar Kiri, Kampar Kiri Hilir, Kampar Kiri Hulu, Kampar Kiri Tengah, Gunung Sehilan, Kabupaten Indragiri Hulu: Rengat, Rengat Barat, Kelayang, Peranap, Siberida, Batang Candaku, Batang Gangsa, Lirik, Kuala Candaku, Rakit Kulim, Batang Peranap, Kabupaten Bengkalis: Rupa, Rupa Utara, Pinggir, Kabupaten Indragiri Hilir: Tempuling, Kateman, Keritang, Gaung, Kemuning, Kampas, Kabupaten Pelalawan: Ukui, Pangkalan Kerinci, Pangkalan Kuras, Pangkalan Lesung, Langgam, Kerumutan, Bunut, Bandar Sei Kijang, Kabupaten Rokan Hilir: Tanah Putih, Kabupaten Siak: Tulang, Kerinci Kanan, Kabupaten Kuantan Singingi: Kuantan Mudik, Kuantan Tengah, Singingi, Kuantan Hilir, Cerenti, Benai, Gunungtoar, Singingi Hilir, Pangean, Logas Tanah Darat, Inuman, Hulu Kuantan, Kuantan Hilir Seberang, Sentajo Raya, Pucuk Rantau, Kabupaten Kepulauan Meranti: Rangsang, Tebing Tinggi Timur, Rangsang Pesisir, Kota Pekanbaru: Sukajadi, Pekanbaru Kota, Sali, Lima Puluh, Senapelan, Rumbal, Bukit Raya, Tenayan Raya, Payung Sekaki, Rumbai Pesisir, Kota Dumai: Bukit Kapur, Sungai Sembilan, dan sekitarnya.**

**Dan dapat meluas ke wilayah Kabupaten Kampar: Xili Koto Kampar, Kuok, Koto Kampar Hulu, Kabupaten Indragiri Hulu: Pasir Penyau, Sungai Lala, Lubuk Batu Jaya, Kabupaten Bengkalis: Mandau, Bukit Batu, Kabupaten Indragiri Hilir: Gaung Anak Serika, Pelangiran, Teluk Belengkong, Pulau Burung, Kabupaten Pelalawan: Pelalawan, Teluk Meranti, Kuala Kampar, Bandar Petalangan, Kabupaten Rokan Hulu: Kabun, Kabupaten Rokan Hilir: Bangko, Sinabeji, Kabupaten Kepulauan Meranti: Tebing Tinggi Barat, Merbau, Pulaumerbau, Tasik Putri Puyu, Kota Dumai: Dumai Barat, Dumai Timur, Medang Kampai, Dumai Selatan, dan sekitarnya.**

**Kondisi ini diperkirakan masih dapat berlangsung hingga pkl 05:10 WIB**

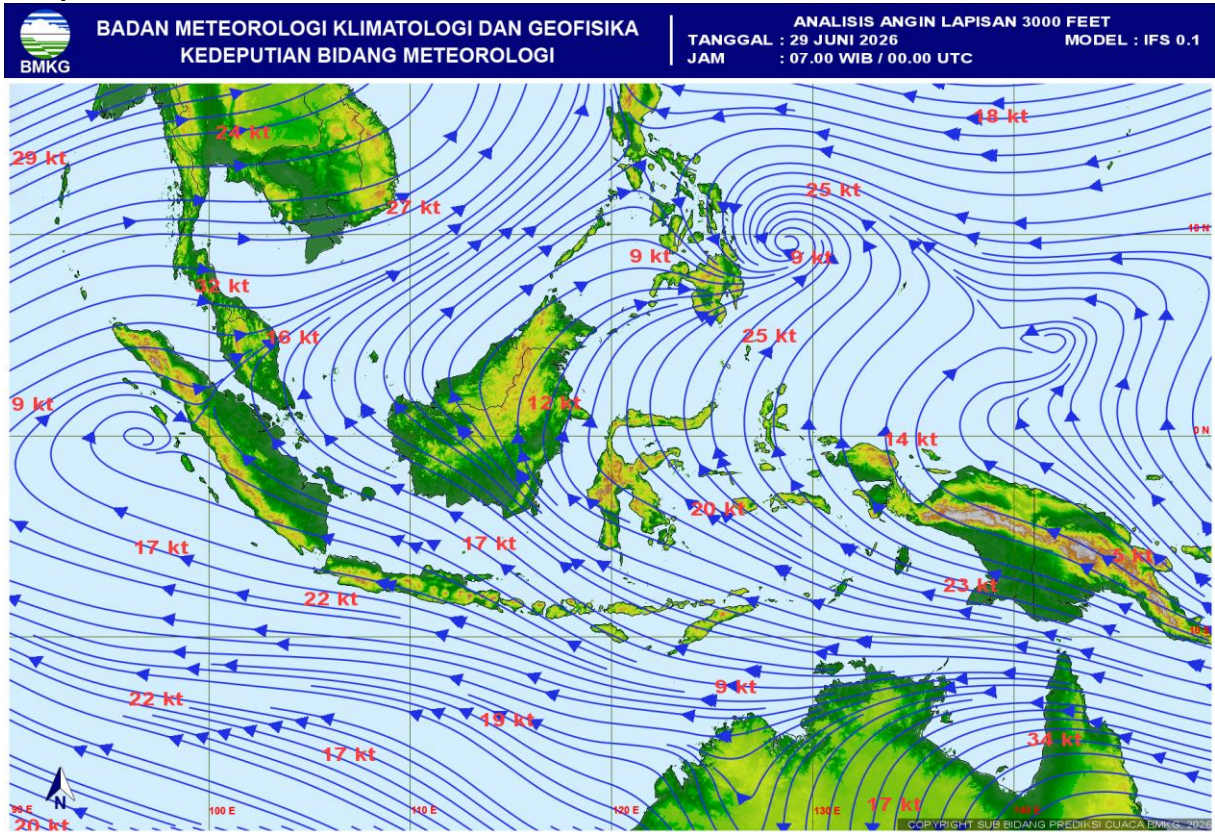
Prakirawan BMKG - Riau

[www.bmkg.go.id](http://www.bmkg.go.id) | [infoBMKG](#) | [call center 196](#)

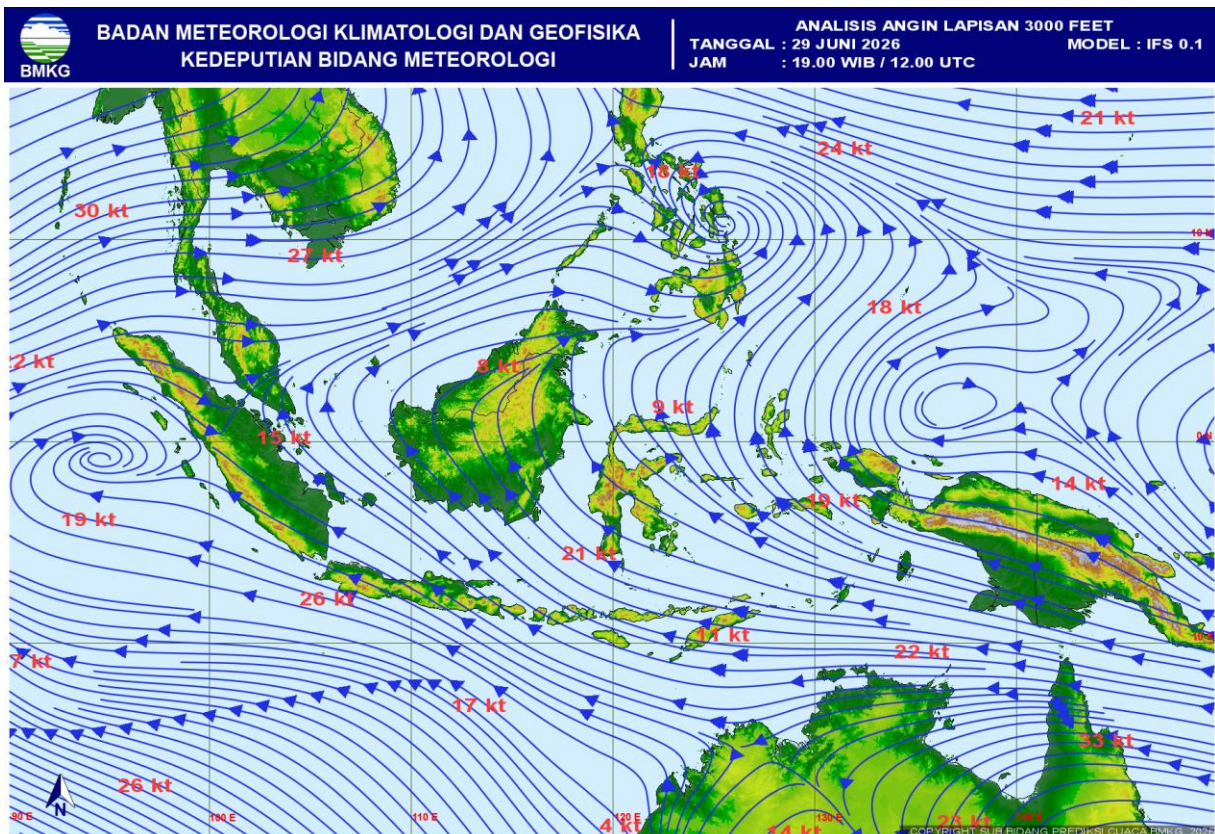
**VI. PROSPEK KE DEPAN**

- Potensi hujan di wilayah Riau untuk 3 hari ke depan terdapat potensi hujan intensitas ringan hingga lebat yang dapat disertai petir dan angin kencang diperkirakan dapat terjadi terutama pada pagi, siang/sore serta malam/dini hari di wilayah Riau.

**LAMPIRAN**  
**Lampiran 1.**

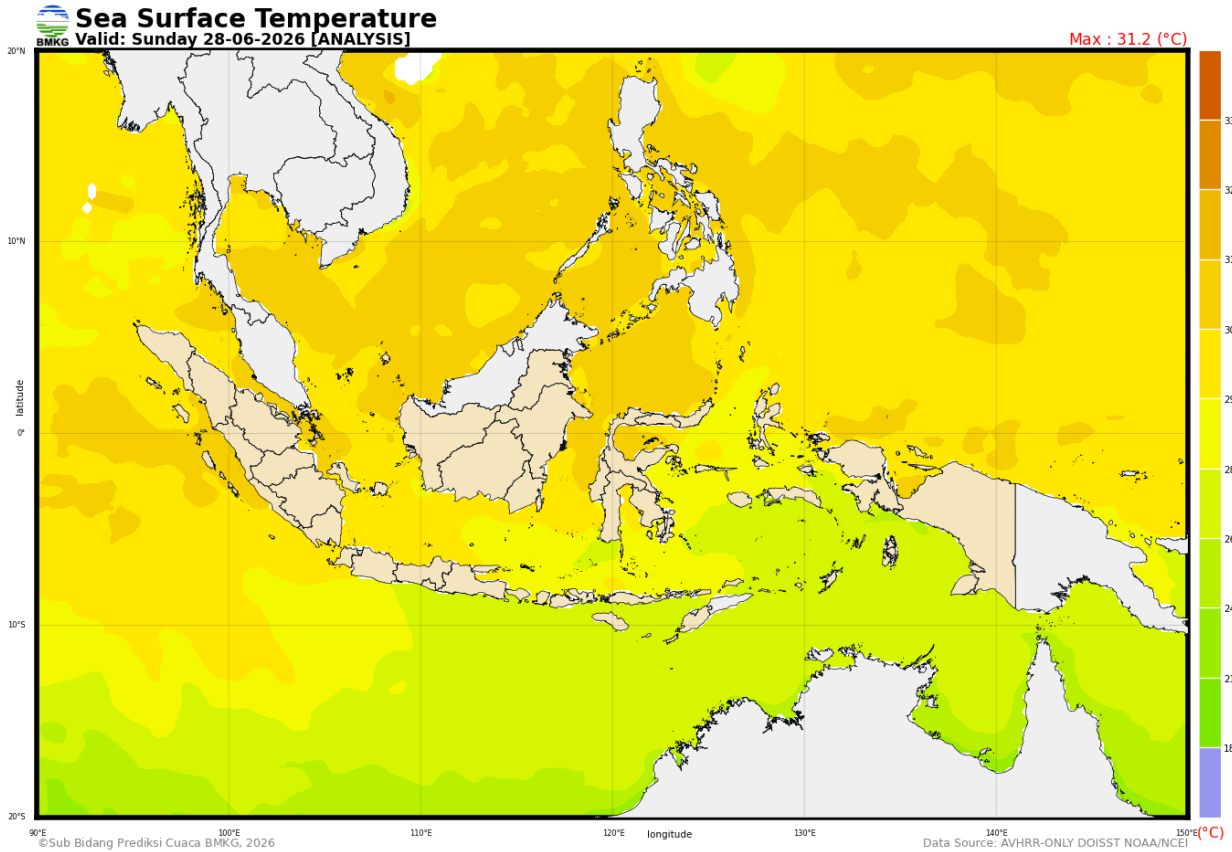


Gambar 1. Analisis Streamline tanggal 29 Juni 2026 pukul 00.00 UTC

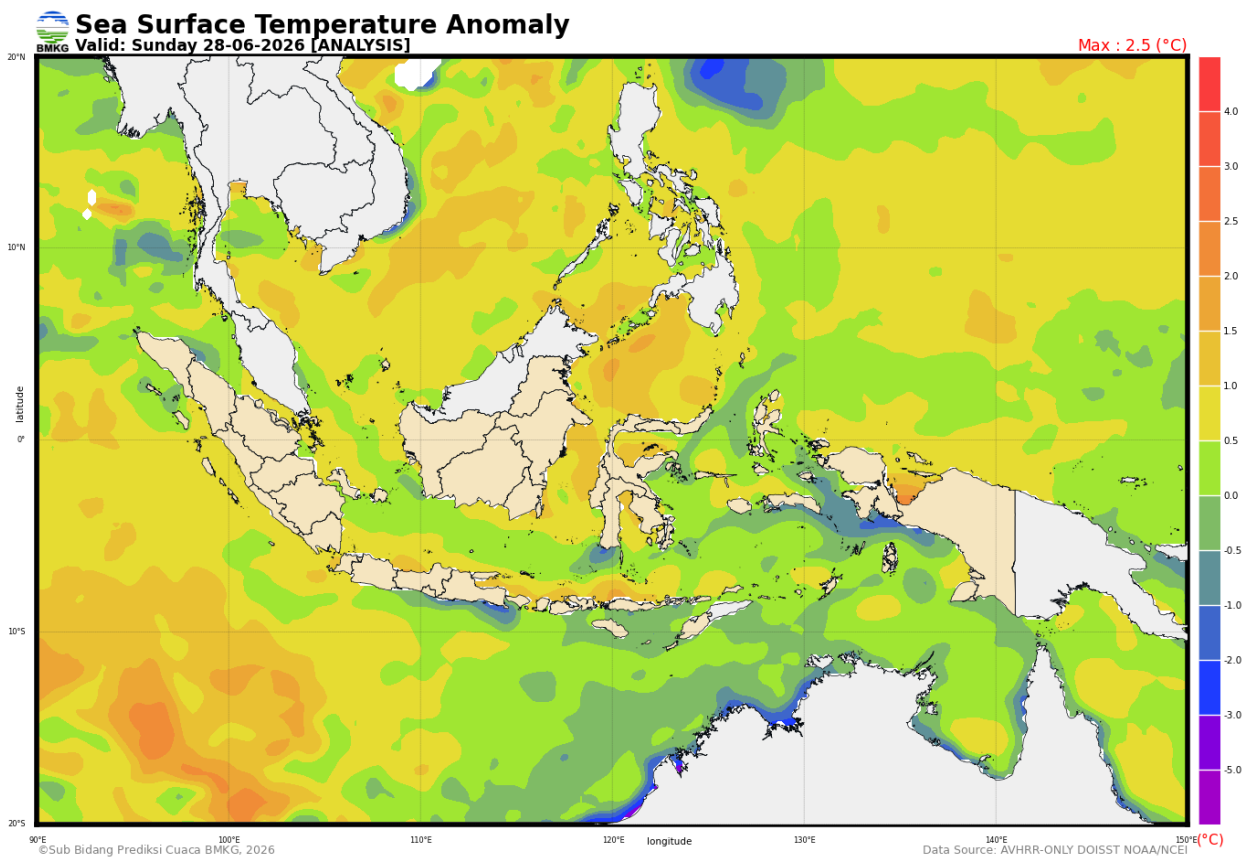


Gambar 2. Analisis Streamline tanggal 29 Juni 2026 pukul 12.00 UTC

Lampiran 2.



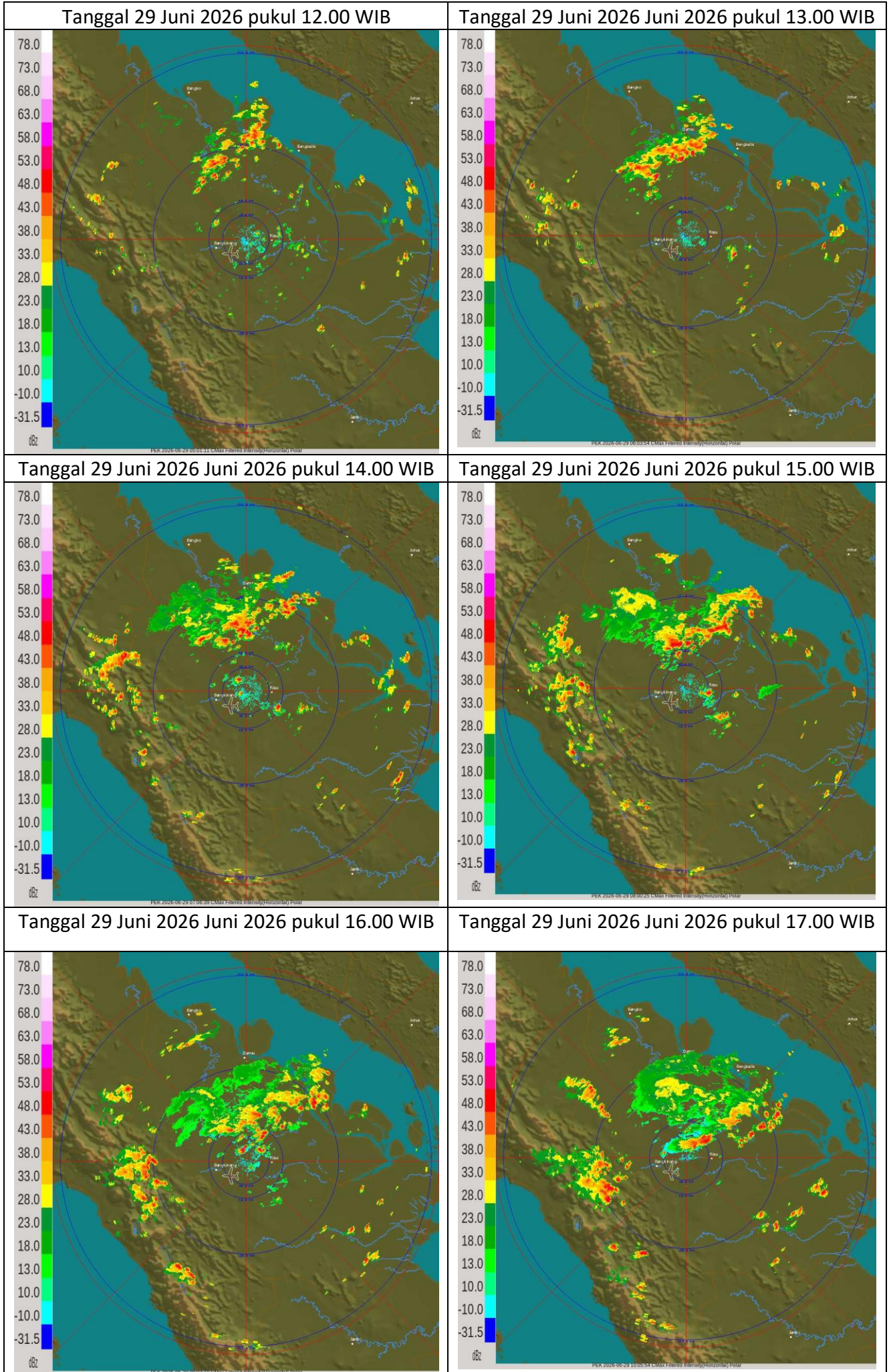
Gambar 3. Analisis SST tanggal 28 Juni 2026

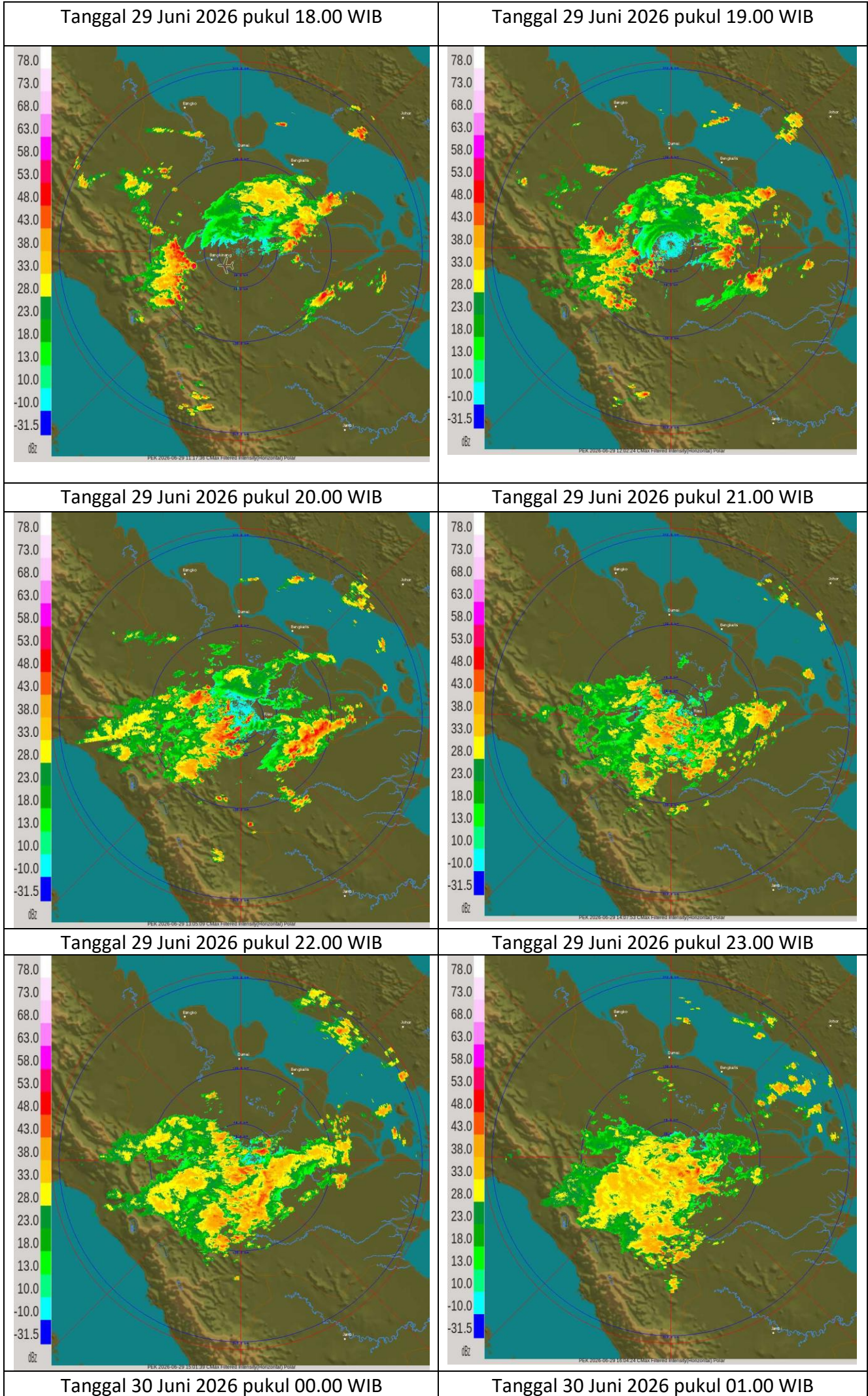


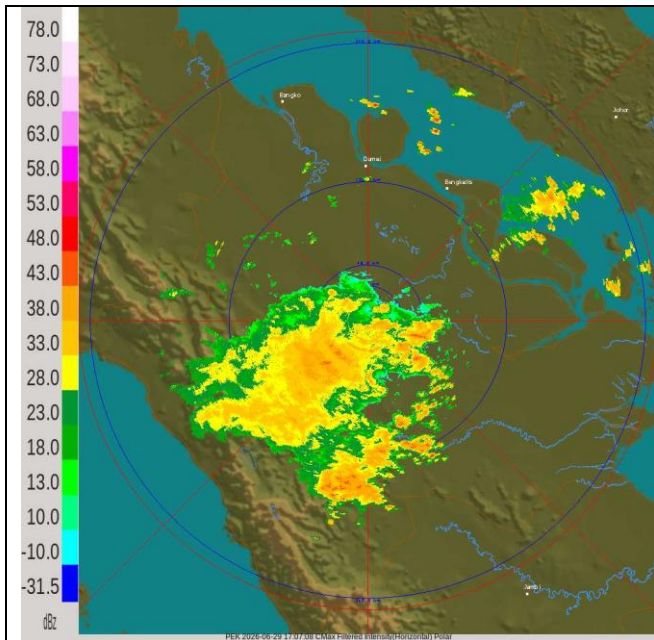
Gambar 4. Analisis Anomaly SST tanggal 28 Juni 2026

**Lampiran 3.**

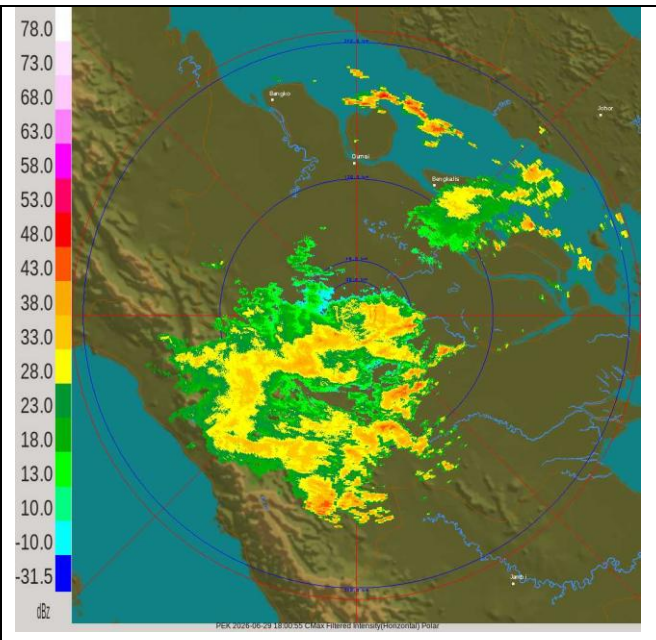
**Citra Radar Cuaca**



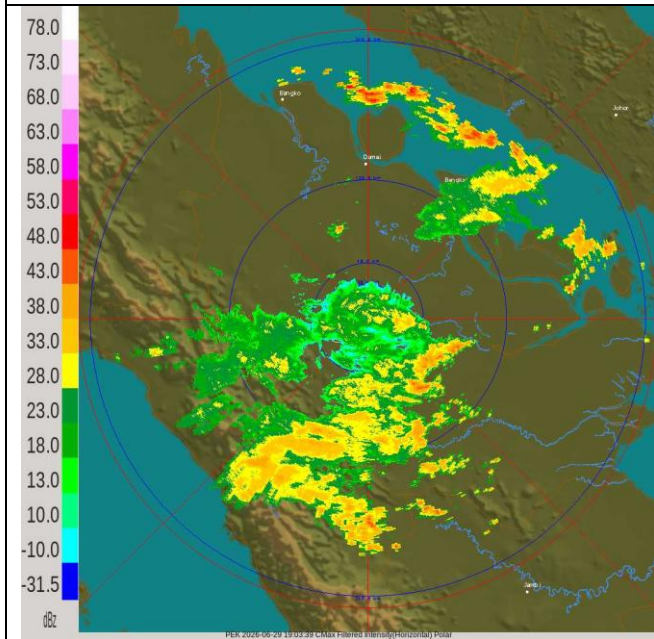




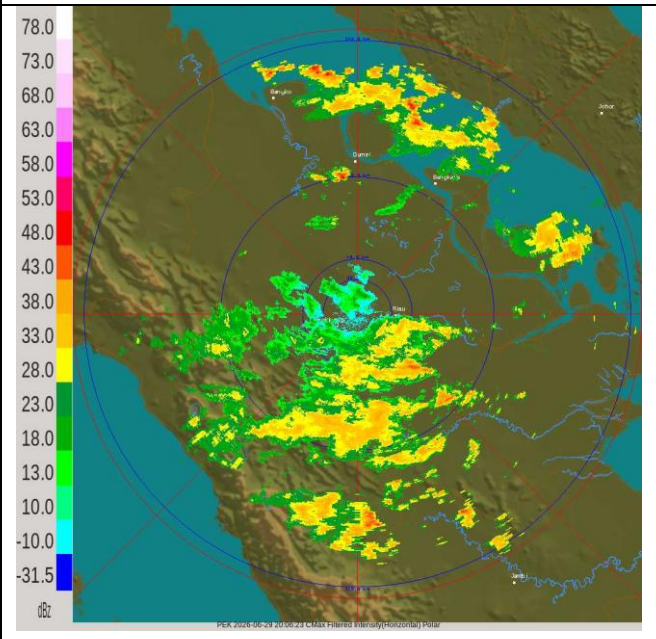
Tanggal 30 Juni 2026 pukul 02.00 WIB



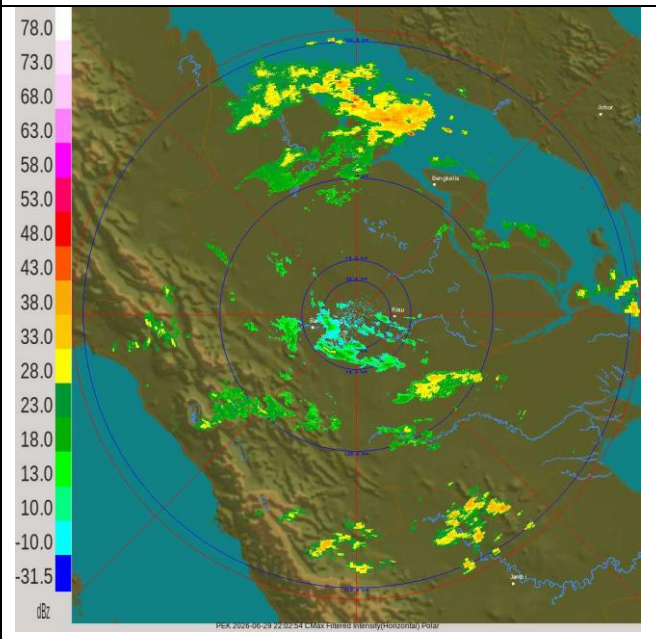
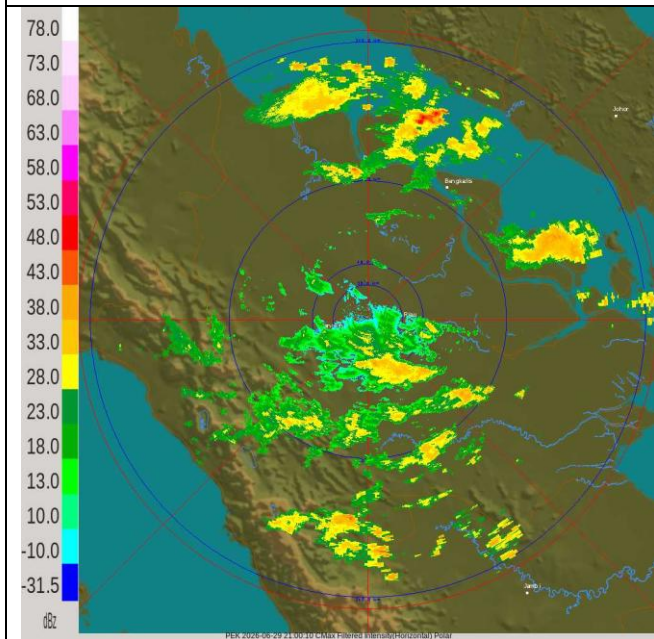
Tanggal 30 Juni 2026 pukul 03.00 WIB



Tanggal 30 Juni 2026 pukul 04.00 WIB



Tanggal 30 Juni 2026 pukul 05.00 WIB

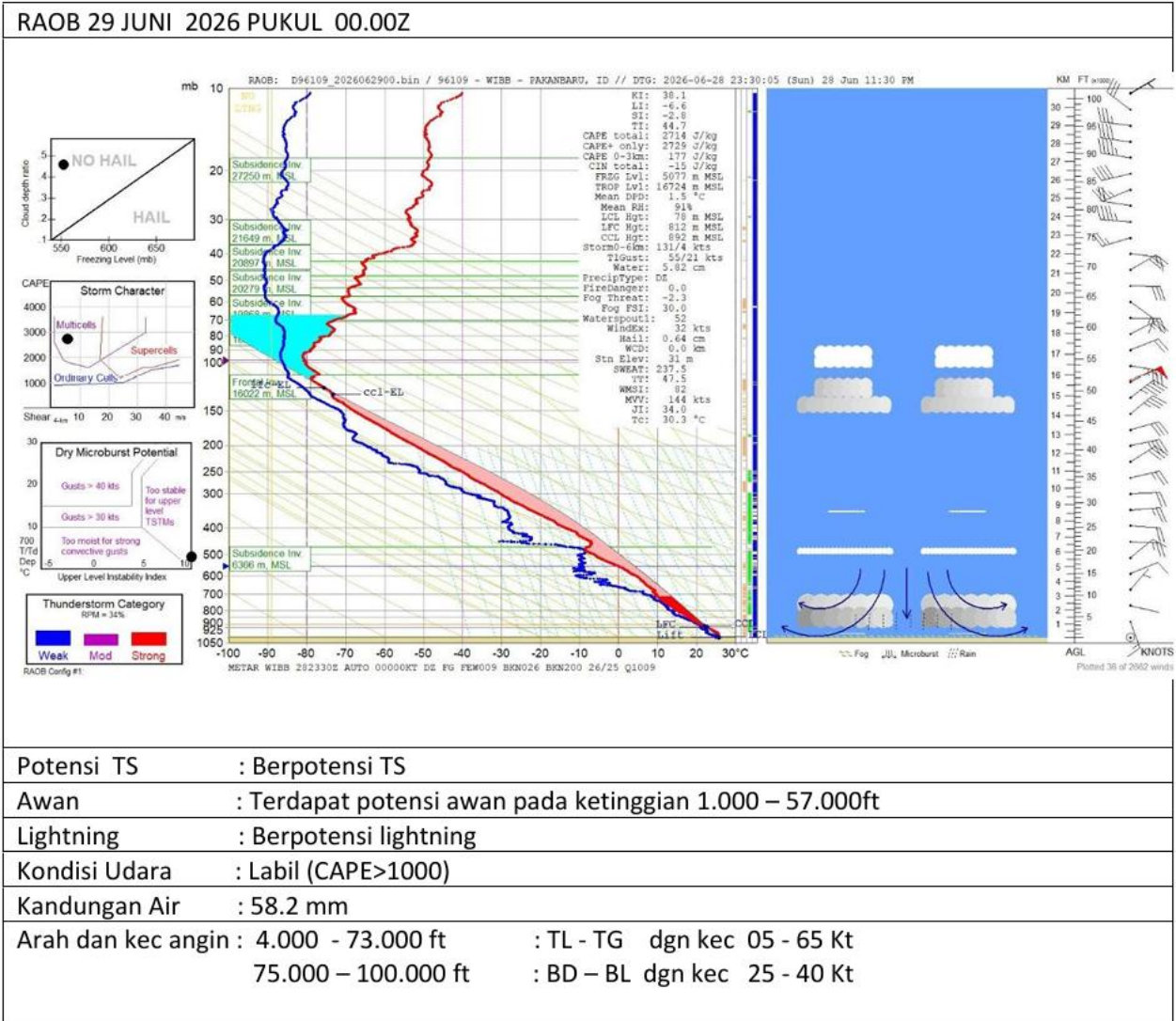




**BADAN METEOROLOGI KLIMATOLOGI DAN GEOFISIKA**  
**STASIUN METEOROLOGI SULTAN SYARIF KASIM II PEKANBARU**

Bandar Udara Sultan Syarif Kasim II Pekanbaru 28284 Telp. (0761) 674791, Fax 73701  
 website : www.stametpekanbaru.com email : bmgpku@yahoo.com

**Lampiran 4.**  
**Pengamatan RASON**



Mengetahui  
 Koordinator Bidang Data dan Informasi

**Bibin Sulianto**

Pekanbaru, 30 Juni 2026  
 Forecaster on Duty

TTD  
**Elisa JS Kedang**